



ASTE BOLAFFI
GIOIELLI
Milano, 27 settembre 2016

ASTE BOLAFFI

GIOIELLI
Jewellery

Asta | **Auction**
Martedì 27 settembre 2016 | **Tuesday 27 September 2016**
Grand Hotel et de Milan, via Manzoni 29, Milano

Orologi	Watches
Sessione 1, ore 10.00 • lotti 1-165	Part 1, 10.00 am • lots 1-165
Gioielli	Jewellery
Sessione 2, ore 12.00, • lotti 1001-1114	Part 2, 12.00 am • lots 1001-1114
Sessione 3, ore 14.30 • lotti 1115-1381	Part 3, 2.30 pm • lots 1115-1381

Esposizione | **Viewing**
Grand Hotel et de Milan, via Manzoni 29, Milano

da sabato 24 a martedì 27 settembre 2016 | *from Saturday 24 to Tuesday 27 September 2016*
dalle 10.00 alle 18.30 | *from 10.00 am to 6.30 pm*

Informazioni | **Enquiries**
Aste Bolaffi - via Cavour, 17 - Torino
tel. +39 011 55 76 339-358 • fax. +39 011 56 20 456
www.astebolaffi.it • aste@astebolaffi.it



1001



1004



1003



1002



1005

Seconda sessione • 12.00 • lotti 1001-1114
Part two • 12.00 am • lots 1001-1114

1001

LOTTO DI DUE SPILLE E UN PENDENTE PORTAFOTO, 1880 CIRCA
in oro giallo; una spilla presenta un micromosaico raffigurante monumenti.
Gr 21,00

LOT OF TWO BROOCHES AND A LOCKET, 1880 CIRCA
in yellow gold; a brooch bears a micromosaic representing monuments.

€ 300

1002

PENDENTE A CROCE CON MICROMOSAICI, 1870 CIRCA
realizzato in argento dorato a bracci lavorati a cordonetto che trattengono micromosaici policromi.

CROSS PENDANT WITH MICROMOSAICS, 1870 CIRCA
in gilded silver with rope motifs encircling polychrome micromosaics.

€ 500

1003

PENDENTE CON MICROMOSAICO, 1880 CIRCA
con contorno in oro giallo che racchiude un micromosaico ovale raffigurante due uccellini.
Gr 9,00

MICROMOSAIC PENDANT, 1880 CIRCA
with yellow gold frame encircling an oval micromosaic plaque representing two birds.

€ 300

1004

LOTTO DI DUE PAIA DI POLSINI
in oro giallo, uno con cammei e uno con malachiti.
Gr 12,30

LOT OF TWO PAIRS OF CUFFLINKS
in yellow gold, one with cameos and one with malachites.

€ 200

1005

ANELLO DA UOMO CON DIAMANTE
in oro giallo con castone in argento che trattiene un diamante taglio Vecchia Europa di ct 0,90 ca.
Gr 9,10

GENTLEMAN'S DIAMOND RING
in yellow gold with silver collar setting an Old European-cut diamond of approx. ct 0,90.

€ 750



1006



1008



ex 1009



1007



1010

1006

PAIO DI ORECCHINI PENDENTI, 1880 CIRCA

in oro rosa con perline e smalto nero.

Gr 6,00

PAIR OF PENDENT EARRINGS, 1880 CIRCA

in pink gold with black enamel and pearls.

€ 150

1007

COLLANA DI PERLE NATURALI

composta da un filo di perle a scalare da mm 6,45 a mm 3,50 con chiusura in oro, diamanti e perle.

NATURAL PEARL NECKLACE

with a strand of graduated natural pearls from mm 6,45 to mm 3,50 with gold, pearls and diamond clasp.

€ 300

1008

LOTTO DI DIAMANTI E RUBINI, 1930 CIRCA

formato da un girocollo in oro a catena con parte centrale a festoni in diamanti di ct 0,70 ca. e rubini e da un anello a contorno in platino con rubino taglio cabochon e piccoli diamanti.

Gr 9,60

DIAMOND AND RUBY LOT, 1930 CIRCA

comprising a chain necklace in gold with a festoon motif set with rubies and diamonds of approx. ct 0,70 and a platinum cluster ring with a cabochon-cut ruby and diamonds.

€ 500

1009

LOTTO DI DUE ANELLI E UNA COLLANA DI PERLINE, 1900 CIRCA

gli anelli sono in oro e argento con diamanti e perle. La collana di perline (non fotografata) ha una chiusura in oro e gemme.

Gr 5,90

LOT OF TWO RINGS AND A PEARL NECKLACE, 1900 CIRCA

the rings are in gold and silver with diamonds and pearls. The pearl necklace (not illustrated) has a gold clasp with gems.

€ 200

1010

ANELLO IN DIAMANTI E PERLA, 1900 CIRCA

in oro e argento a navette lavorata a traforo con una perla e diamanti. Due diamanti mancanti. Difetti.

Gr 7,00

DIAMOND AND PEARL RING, 1900 CIRCA

in silver and gold of elongated open work design with a pearl and diamonds. Two diamonds deficient. Defects.

€ 300



1011



1012



1013



ex 1014



1012

ANTICO BRACCIALE RIGIDO, 1870 CIRCA

in oro giallo lavorato a lastra incisa con motivo centrale rotondo in pasta vitrea rossa. Punzoni francesi.

Diametro interno cm 16,00 ca.

Gr 18,00

ANTIQUE GOLD BANGLE, 1870 CIRCA

in yellow engraved gold centered with red paste round motif.

French assay and Maker's marks.

Inner circumference approx. cm 16,00.

€ 500

1013

BRACCIALE IN ORO BICOLORE, 1950 CIRCA

a maglie lavorate a traforo. Punzoni francesi.

Gr 18,30

GOLD BRACELET, 1950 CIRCA

in two tone gold openwork links. French assay and Maker's mark.

€ 400

1011

LOTTO DI DUE COLLANE IN CORALLO

formato da una lunga collana in sfere di mm 4,50 e una collana girocollo composta da tre fili in sfere a scalare da mm 4,50 a mm 8,50 di corallo rosso mediterraneo con chiusura in oro rosa 14 kt.

Gr 101,10

LOT OF TWO CORAL NECKLACES

comprising a long sautoir of red coral beads of mm 4,50 and a three strand necklace of Mediterranean red coral beads from mm 4,50 to mm 8,50, with a 14 kt pink gold clasp.

€ 800

1014

LOTTO DI TRE SPILLE, 1890 CIRCA

in oro giallo comprendente uno spillone da cravatta con granato e perle (non illustrato), una barretta in diamanti taglio rosa e una spilla a fiocco con monachina.

Gr 33,50 lordi gross weight

LOT OF THREE BROOCHES, 1890 CIRCA

in yellow gold comprising a tie pin with garnet and pearls (not illustrated), a rose-cut diamond brooch and a bow brooch with a watch.

€ 400

1016

1015



1017

1015

BRACCIALE A SERPENTE

a lastra in oro giallo con coda e testa incise.

La testa è ornata da due rubini sintetici.

Gr 22,50

SNAKE BANGLE

in yellow gold coils with engraved head and tail.

The eyes are set with two synthetic rubies.

€ 550

1016

BRACCIALE IN ORO BICOLORE, 1950 CIRCA

a larga fascia formata da motivi a fiocco alternati.

Gr 76,10

TWO TONE GOLD BRACELET, 1950 CIRCA

large gold band with links of bow design.

€ 1.500

1017

COLLANA IN ORO E CORALLI

formata da elementi a filo in oro giallo che trattengono sfere in corallo rosso mediterraneo. Lunghezza cm 100.

Gr 46,00

CORAL AND GOLD SAUTOIR

with yellow gold wire links enclosing Mediterranean red coral beads.

Length cm 100.

€ 500

1018

LOTTO DI CINQUE ANELLI, 1940 CIRCA

in oro, di cui due con diamanti e gli altri in pietre sintetiche.

Gr 35,00

LOT OF FIVE RINGS, 1940 CIRCA

in gold, two set with diamonds and three with synthetic gems.

€ 500



1018



1019



1022



1021



1020

1019

COLLANA E ORECCHINI IN ARGENTO POMELLATO

con motivo a mezze sfere lucide.

Firmati Pomellato.

Gr 184,40

SILVER NECKLACE AND PAIR OF EARRINGS POMELLATO realized with lenticular polished links.

Signed Pomellato.

€ 50

1020

GIROCOLLO IN ORO E ARGENTO TIFFANY & CO.

a catena con centro a cuore realizzato a motivo ritorto.

Firmato Tiffany & Co.

YELLOW GOLD AND SILVER NECKLACE TIFFANY & CO. a chain suspending a wire rope heart-shaped pendant.

Signed Tiffany & Co.

€ 300

1021

PAIO DI ORECCHINI "FUOCHI D'ARTIFICIO" TIFFANY & CO.

in argento e turchesi.

Firmati Tiffany & Co.

"FIREWORKS" PAIR OF EARRINGS TIFFANY & CO.

in silver and turquoises.

Signed Tiffany & Co.

€ 100

1022

ANELLO IN ORO E ACCIAIO CARTIER

realizzato a doppia fede intrecciata. Misura 12.

Firmato Cartier.

GOLD AND STEEL RING CARTIER of double intertwined bands. Size 52.

Signed Cartier.

€ 350



1023

1023

GIROCOLLO IN ORO GIALLO

realizzato a catena con due pendenti raffiguranti pesi con piccoli diamanti.
Gr 9,00

YELLOW GOLD NECKLACE

with chain suspending two pendants representing weights highlighted with small diamonds.

€ 200



1024

1024

ANELLO IN DIAMANTI CHOPARD

in oro e acciaio a maglia panthère con cuore "happy hours" in diamanti. Firmato Chopard.
Misura 13.

DIAMOND RING CHOPARD

in gold and steel panthère links centered with diamond "happy hours" heart. Signed Chopard.

Size 53.

€ 400

1025

PARURE IN CORALLO

formata da bracciale, collana, anello e pendente in corallo rosato ed oro giallo.

Gr 117,60

CORAL PARURE

comprising a bracelet, a necklace, a ring and a pendant in pink coral and yellow gold.

€ 500



1025

1026

1025

1027



1026

BRACCIALE IN ORO CARTIER

a catena in oro giallo con elemento ovale.

Firmato Cartier.

Gr 8,50

GOLD BRACELET CARTIER

in yellow gold chain with oval plaque.

Signed Cartier.

€ 400

1027

PAIO DI ORECCHINI A CLIP TIFFANY & CO.

in oro giallo a forma di fiore lavorato a cordonetto.

Firmati Tiffany & Co. e numerati.

Gr 19,90

PAIR OF CLIP EARRINGS TIFFANY & CO.

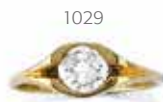
with a yellow gold open corded wire flower.

Signed Tiffany & Co. and numbered.

€ 600



1028



1029



1033



1032



1031



1030

1028

LOTTO DI DUE COLLANE IN ORO, CORNIOLE E LAPISLAZZULI
formato da una collana in sfere di corniola di mm 14,00 con chiusura ed intercalari in oro giallo e una in sfere di lapislazzuli di mm 10,00 con chiusura in oro giallo.

LOT OF TWO GOLD, CARNELIAN AND LAPIS LAZULI NECKLACES comprising a strand of carnelian beads of mm 14,00 with yellow gold spacers and clasp and a strand of lapis lazuli beads of mm 10,00 with yellow gold clasp.

€ 200

1029

ANELLO IN DIAMANTE

in oro giallo con diamante taglio rotondo di ct 0,90 ca.
Gr 4,80

DIAMOND RING

in yellow gold with a collar-set circular-cut diamond of approx. ct 0,90.

€ 1.500

1030

BRACCIALE IN ORO GIALLO, 1935 CIRCA

a larga fascia snodata con motivi ad alveare. Punzone del Fascio.
Gr 84,40

YELLOW GOLD BRACELET, 1935 CIRCA

large articulated band with bee-hive links. Maker's mark with "Fascio" emblem.

€ 1.800

1031

BRACCIALE RIGIDO IN ORO, 1920 CIRCA

in oro bicolore realizzato a mezza canna con incisioni a motivi floreali.
Gr 14,10

GOLD BANGLE, 1910 CIRCA

in engraved two tone gold with floral motifs.

€ 300

1032

ANELLO CON ZAFFIRO

in oro giallo a fascia con al centro uno zaffiro ovale di ct 2,90 ca.
Gr 21,80

BLUE SAPPHIRE RING

yellow gold large band centered with an oval blue sapphire of approx. ct 2,90.

€ 400

1033

ANELLO IN RUBINI, ZAFFIRI E PERLA

in oro giallo a cupola incastonata con zaffiri e rubini taglio rotondo centrati da una perla.
Gr 13,00

RUBY, BLUE SAPPHIRE AND PEARL RING

in yellow gold of dome design set with circular-cut rubies and blue sapphires centering a pearl.

€ 300

1034



1034

SPILLA "GIRANDOLE", 1950 CIRCA

in oro giallo, smalti, piccoli diamanti, rubini e smeraldi.
Gr 22,50

"GIRANDOLE" BROOCH, 1950 CIRCA

in yellow gold, blue enamel and small diamonds, rubies and emeralds.

€ 400

1035

ANELLO IN DIAMANTI E ZAFFIRO

in oro giallo con zaffiro ovale centrale di ct 1,30 ca. circondato da diamanti di ct 0,80 ca.
Gr 6,20

BLUE SAPPHIRE AND DIAMOND RING

in yellow gold of cluster design centered with an oval blue sapphire of approx. ct 1,30 encircled with diamonds of approx. ct 0,80.

€ 750

1036

ANELLO IN DIAMANTE

in oro bicolore con diamante taglio rotondo di ct 0,80 ca.
Gr 5,70

DIAMOND RING

in two tone gold centered by a circular-cut diamond of approx. ct 0,80.

€ 1.000

1036



1035



1038



1037

1037

COLLANA IN ZAFFIRO E DIAMANTI

a catena in oro giallo a scalare con al centro pavé in diamanti ovali da cui pende un cuore in zaffiro di ct 1,85 ca. circondato da diamanti.
Peso totale dei diamanti ct 0,70 ca.

Gr 52,80

BLUE SAPPHIRE AND DIAMOND NECKLACE

yellow gold graduated chain centering an oval diamond pavé-set suspending a cluster heart-shaped blue sapphire of approx. ct 1,85. Total estimated weight of diamonds approx. ct 0,70.

€ 1.500

1038

BRACCIALE CON DIAMANTI E ZAFFIRI, 1930 CIRCA

in oro giallo a maglie geometriche intercalate con piccoli zaffiri e diamanti.
Gr 19,00

DIAMOND AND BLUE SAPPHIRE BRACELET, 1930 CIRCA

with yellow gold geometric links alternated with small diamonds and blue sapphires.

€ 500

1039

LOTTO DI DUE ANELLI IN RUBINO E DIAMANTI

uno in oro giallo con rubino taglio ottagonale di ct 0,80 ca. affiancato da diamanti taglio baguette di ct 0,50 ca. e uno a fascia in oro giallo con motivo in diamanti di ct 0,50 ca.
Gr 13,00

LOT OF TWO RUBY AND DIAMOND RINGS

one in yellow gold centered with a step-cut ruby of approx. ct 0,80 flanked by tapered diamond baguettes of approx. ct 0,50 and one with a large yellow gold band set with diamonds of approx. ct 0,50.

€ 300

1039





1040



1042



1041



1043

1040

LOTTO DI DUE COLLANE GIROCOLLO

una in perle coltivate di mm 8,00 con chiusura in oro bicolore e una a sfere di pasta di turchese alternate a perle con chiusura in oro bianco 14 kt e pietre bianche.

LOT OF TWO NECKLACES

one strand of cultured pearls of mm 8,00 with two tone gold clasp and one strand of synthetic turquoise beads alternated with cultured pearls with a 14 kt white gold and white stones clasp.

€ 500

1041

DEMI-PARURE IN TURCHESI

in oro giallo formata da anello e paio di orecchini a clip ornati da piccoli turchesi.

Gr 14,15

TURQUOISE DEMI-PARURE

comprising a ring and a pair of clip earrings in yellow gold highlighted with turquoises.

€ 300

1042

LOTTO DI DUE SPILLE E UN ANELLO, 1950 CIRCA

in oro giallo incastonati con diamanti e rubini.

Gr 20,50

LOT OF TWO BROOCHES AND A RING, 1950 CIRCA in yellow gold set with diamonds and rubies.

€ 750

1043

BRACCIALE CON PENDENTI

formato da catena di Weingrill in oro giallo decorata con quattro pendenti di cui due in pietra dura.

Gr 38,00

CHARM BRACELET

with yellow gold Weingrill chain suspending four pendants, two in hard stones.

€ 500



1044

1044

PAIO DI ORECCHINI PENDENTI IN TURCHESI

in oro 14 kt con corona, lune e stelle impreziosite da turchesi.
Gr 16,20

PAIR OF TURQUOISE PENDENT EARRINGS

in 14 kt gold with crown, moon and star motifs highlighted with turquoises.

€ 300

1048

1045

ANELLO IN DIAMANTI

in oro bicolore stile antico a forma di fiore con diamanti taglio rosa.
Gr 10,00

DIAMOND RING

in two tone gold, antique style, representing a flower set with rose-cut diamonds.

€ 250

1045

1047

SPILLA IN DIAMANTI E TURCHESE, 1950 CIRCA

in oro giallo a barretta da cui pende un uccellino in turchese con motivo a fiore in diamanti di ct 0,30 ca.
Gr 11,50

TURQUOISE AND DIAMOND BROOCH, 1950 CIRCA

in yellow gold with a bar suspending a bird set in oval turquoise and highlighted with a diamond flower of approx. ct 0,30.

€ 300

1047

1048

LOTTO IN ORO GIALLO

comprendente un bracciale rigido di Tiffany in oro 18 kt e un paio di orecchini a vite in oro giallo 14 kt con motivo a fogliette.
Gr 38,90

YELLOW GOLD LOT

comprising a Tiffany bangle in 18 kt yellow gold and a pair of screw earrings in 14 kt yellow gold of foliate design.

€ 1.000

1046

LOTTO IN ORO ROSA, 1950 CIRCA

formato da un girocollo ad elementi geometrici ed un bracciale a maglie ovali.
Gr 47,20

PINK GOLD LOT, 1950 CIRCA

comprising a necklace of geometric links and an articulated bracelet with oval links.

€ 1.000

1046



1049

1049

BRACCIALE IN ORO GIALLO, 1950 CIRCA

ad alta fascia formata da motivi geometrici snodati lucidi e satinati.
Gr 64,70

YELLOW GOLD BRACELET, 1950 CIRCA

large articulated band realized with geometric matte and polished links.

€ 1.300



1050

1050

ANELLO IN SMERALDO E DIAMANTI

in oro e argento con smeraldo taglio rettangolare circondato da diamanti taglio rosa.

Gr 8,80

DIAMOND AND EMERALD RING

of cluster design in silver and gold with a step-cut emerald surrounded by rose-cut diamonds.

€ 400



1052



1051



1051

ANELLO DA UOMO CON DIAMANTE

da uomo in oro giallo con castone in diamante taglio Vecchia Europa di ct 1,50 circa. Difetti.

Gr 8,60

GENTLEMAN'S DIAMOND RING

in yellow gold with collar-set Old European-cut diamond of approx. ct 1,50. Defects.

€ 750

1052

LOTTO DI QUATTRO ANTICHE SPILLE, 1880 CIRCA

in oro e argento con diamanti taglio rosa, una a forma di libellula e le altre a motivi floreali.

Gr 31,40

LOT OF FOUR ANTIQUE BROOCHES, 1880 CIRCA

in silver and gold, set with rose-cut diamonds, one representing a dragonfly and three of floral design.

€ 400



1053

1054



1055

1056



1053

LOTTO DI TRE SPILLE E UN PENDENTE

con forme di animali in oro giallo, smalti e gemme.
Gr 39,30

*LOT OF THREE BROOCHES AND A PENDANT
in yellow gold of animalier design with enamel and various gems.*

€ 500

1054

SPILLA IN DIAMANTI, 1950 CIRCA

in oro rosé a motivo vegetale stilizzato impreziosito con diamanti taglio
rotondo di ct 1,60 ca. montati su platino.

Punzoni francesi.

Gr 30,20

DIAMOND BROOCH, 1950 CIRCA

*in pink gold of stylized naturalistic design highlighted with circular-cut
diamonds of ct 1,60 ca. set in platinum.*

French assay marks.

€ 700

1055

BRACCIALE A SERPENTE, 1950 CIRCA

realizzato con tre spire in oro rosé e testa impreziosita con due rubini.
Gr 71,50

SNAKE BRACELET, 1950 CIRCA

in three pink gold coils and head with two rubies.

€ 1.800

1056

DEMI-PASURE IN QUARZI CITRINI

formata da un anello e un paio di orecchini pendenti in oro giallo
e quarzi citrini taglio ovale.

Gr 21,30

CITRINE QUARTZ DEMI-PASURE

*in yellow gold, comprising a ring and a pair of pendent earrings
with oval citrine quartzs.*

€ 300



1057

1060

1058

1061

1059

1062

1057

BRACCIALE IN ORO GIALLO, 1960 CIRCA

formato da maglie ovali lavorate a corteccia.

Gr 66,10

*GOLD BRACELET, 1960 CIRCA
with oval textured yellow gold links.*

€ 1.200

1060

ANELLO CON DIAMANTE

in oro bicolore con diamante taglio rotondo di ct 0,75 ca.

Gr 4,30

*DIAMOND RING
in two tone gold with a circular-cut diamond of approx. ct 0,75.*

€ 750

1058

BRACCIALE IN AMETISTE, 1930 CIRCA

a barrette in oro giallo cesellate a motivi floreali intercalate da castoni in ametista e uno in quarzo citrino.

Gr 21,30

*AMETHYST BRACELET, 1930 CIRCA
with yellow gold bars chiseled with floral motifs and alternated to collar-set oval amethysts and one citrine quartz.*

€ 500

1061

ANELLO IN DIAMANTE

in oro bianco con diamante taglio rotondo di ct 0,30 ca.

Gr 5,50

*DIAMOND RING
in white gold claw-set with a circular-cut diamond of approx. ct 0,30.*

€ 400

1059

PAIO DI ORECCHINI A CLIP IN PERLE, 1950 CIRCA

in oro giallo a cupola con motivo a fogliette e perle coltivate.

Gr 12,60

*PAIR OF PEARL CLIP EARRINGS, 1950 CIRCA
in yellow gold of domed foliate design centering two cultured pearls.*

€ 250

1062

PENDENTE-SPILLA IN RUBINI E SMALTO, 1950 CIRCA

in oro giallo di forma rotonda lavorata a cordonetto decorata con rubini sintetici e smalto blu.

Gr 17,50

*RUBY AND ENAMEL PENDANT-BROOCH, 1950 CIRCA
in yellow gold of circular shape with rope motif decorated with synthetic rubies and blue enamel.*

€ 300

1064



1063



1065



1066



1063

LOTTO DI DUE SPILLE E UN PAIO DI ORECCHINI, 1950 CIRCA

in oro rosé e bianco: una spilla a motivo floreale, una con motivo a girandola con crisoprasio e un paio di orecchini a clip con perle coltivate.

Gr 30,80

LOT OF TWO BROOCHES AND A PAIR OF EARRINGS, 1950 CIRCA in pink and white gold: one brooch is of floral design, one is of pinwheel design centered with chrysoprase and the pair of clip earrings are highlighted with cultured pearls.

€ 500

1064

BRACCIALE A MAGLIA, 1935 CIRCA

realizzato a larga fascia flessibile in oro bicolore. Punzone del Fascio.

Gr 110,40

GOLD MESH BRACELET, 1935 CIRCA large band realized with flexible links in yellow and white gold. Maker's mark with "Fascio" emblem.

€ 2.500

1065

ANELLO DA UOMO IN DIAMANTI

in oro giallo con diamanti taglio rotondo di ct 0,50 ca.

Gr 8,10

GENTLEMAN'S DIAMOND RING

in yellow gold with circular-cut diamonds of approx. ct 0,50.

€ 250

1066

LOTTO DI DUE ANELLI IN DIAMANTI

uno in oro giallo a larga fascia con motivo in diamanti di ct 0,60 ca. su oro bianco e uno con testa di pantera con diamanti di ct 0,25 ca. Gr 15,60

LOT OF TWO DIAMOND RINGS

in yellow gold, one with a large band set with diamonds of approx. ct 0,60 and one representing a panthere's head in diamonds of approx. ct 0,25.

€ 300



1067

1068

1070

1069

1067

BRACCIALE RIGIDO, 1910 CIRCA

in oro giallo lavorato a traforo con motivo centrale in perline e zaffiro sintetico.

Gr 9,00

GOLD BANGLE, 1910 CIRCA

openwork yellow gold band centered with a synthetic sapphire and small pearls.

€ 200

1068

BRACCIALE IN ZAFFIRI SINTETICI, 1920 CIRCA

in oro giallo a placche snodate incise e centrate da zaffiri sintetici.

Gr 13,20

SYNTHETIC SAPPHIRE BRACELET, 1920 CIRCA

in yellow gold with rectangular engraved links centered with synthetic sapphires.

€ 300

1069

LOTTO DI QUATTRO SPILLE A BARRETTA, 1920 CIRCA

di forme allungate e sagomate incastonate in diamanti, zaffiri e onice.

Gr 16,30

LOT OF FOUR BAR BROOCHES, 1920 CIRCA

of elongated open work shapes set with diamonds, blue sapphires and onyx.

€ 400

1070

ANELLO IN DIAMANTI E TURCHESE, 1880 CIRCA

in oro giallo a contorno in diamanti di ct 1,00 ca. che circondano un turchese ovale.

Gr 5,20

DIAMOND AND TURQUOISE CLUSTER RING, 1880 CIRCA

in yellow gold with diamonds of approx. ct 1,00 encircling an oval turquoise.

€ 300



1071



1072



1071

LOTTO DI DUE SPILLE ART NOUVEAU, 1900 CIRCA

in oro giallo, una raffigurante una chimera che trattiene un diamante e una a motivi floreali e perline.

Gr 11,30

LOT OF TWO ART NOUVEAU BROOCHES, 1900 CIRCA in yellow gold, one representing a chimera holding a diamond and one of floral motif with pearls.

€ 300

1072

LOTTO DI TRE ANELLI IN PERLINE, DIAMANTI E TURCHESI, 1880 CIRCA

montati in oro giallo.

Gr 7,40

LOT OF THREE PEARL, DIAMOND AND TURQUOISE RINGS, 1880 CIRCA

realized in yellow gold.

€ 150



1074

1073



1075

1073

BRACCIALE "TUBO GAS" CON SERPENTI, 1920 CIRCA

in oro giallo a maglia scalare terminante con due teste di serpenti in rubini sintetici taglio cabochon. Difetti.

Gr 32,30

"TUBO GAS" SNAKE BRACELET, 1920 CIRCA

in yellow gold terminating with two snake's heads in synthetic cabochon-cut rubies. Defects.

€ 600

1074

BRACCIALE IN SFERE DI RUBINO

con tre catene in oro giallo che trattengono sfere in radici di rubino.

Gr 29,50

RUBY BEADS BRACELET

with three yellow gold chains holding ruby root beads.

€ 200

1075

SPILLA IN PERLE E PIETRE PREZIOSE

in oro giallo con coppia di farfalle in perle e pietre preziose.

Gr 14,80.

GEM SET AND PEARL BROOCH

in yellow gold representing a pair of butterflies with pearls and gems.

€ 250

1076

LOTTO DI TRE ANELLI

uno in oro giallo e diamanti, uno in oro bicolore con smeraldo e diamanti e uno in oro bianco con diamanti e zaffiri taglio navette.
Gr 18,50

LOT OF THREE RINGS

one in yellow gold with diamonds, one in two tone gold with emerald and diamonds and one in white gold with diamonds and marquise-cut blue sapphires.

€ 300

1077

SPILLA IN ORO E DIAMANTI, 1950 CIRCA

a volute con foglie in oro giallo e piccoli diamanti.
Gr 10,40

DIAMOND BROOCH, 1950 CIRCA

with leaves and scrolls in yellow gold and diamonds.

€ 200

1078

DEMI-PARURE IN DIAMANTI, 1950 CIRCA

in oro bianco formata da anello e paio di orecchini in diamanti di ct 0,40 ca.
Gr 5,60

DIAMOND DEMI-PARURE, 1950 CIRCA

in white gold comprising a ring and a pair of earrings with diamonds of approx. ct 0,40.

€ 300

1079

BRACCIALE IN ORO 14 KT

a maglie geometriche in oro giallo e rosé.
Gr 35,00

14 KT GOLD BRACELET

with geometrical links in yellow and pink gold.

€ 350

1080

ANELLO IN ZAFFIRO E DIAMANTI

a larga fascia in oro giallo centrata da zaffiro ovale affiancato da diamanti taglio rotondo di ct 0,25 ca.
Gr 18,80

DIAMOND AND BLUE SAPPHIRE RING

large band in yellow gold centered with an oval blue sapphire flanked by circular-cut diamonds of approx. ct 0,25.

€ 400

1081

COLLANA DI PERLE E DIAMANTI

formata da perle coltivate South Sea e Tahiti a scalare da mm 10,00 a mm 16,00 di forma irregolare con intercalari in oro bianco e piccoli diamanti. Lunghezza cm 66.

PEARL AND DIAMOND NECKLACE

with baroque South Sea and Tahiti cultured pearls gently graduated from 10,00 to mm 16,00 are separated by white gold and small diamond spacers. Length cm 66.

€ 400

1082

LOTTO DI TRE ANELLI IN ORO, DIAMANTI E GEMME

formato da un anello in oro giallo, rubino e diamanti, uno in oro giallo diamanti e smeraldo e uno in oro bianco a serpente con smalto e diamanti. Peso stimato dei diamanti ct 1,00 ca.
Gr 21,50

LOT OF THREE DIAMOND AND GEM SET RINGS

comprising a yellow gold ring with circular-cut diamonds and a ruby, one yellow gold ring with diamonds and an emerald and a white gold snake ring with enamel and diamonds. Total estimated weight of diamonds approx. ct 1,00.

€ 500

1083

COLLANA GIROCOLLO IN ORO BIANCO

a volute che trattengono un pendente in simulante del diamante.
Gr 20,30

WHITE GOLD NECKLACE

of scroll design suspending a diamond simulant pendant.

€ 350

1084

BRACCIALE IN ORO BIANCO

a larga fascia lavorata a tessuto in oro bianco satinato.
Gr 81,50

WHITE GOLD BRACELET

large band of matte mesh design.

€ 1.400

1085

ANELLO CON DIAMANTE

in oro bianco con diamante taglio rotondo di ct 0,40 ca.
Gr 2,60

DIAMOND RING

in white gold with a circular-cut diamond of approx. ct 0,40.

€ 400

1086

SPILLA DA CRAVATTA IN ORO E CORALLO, 1880 CIRCA

in oro 12 kt e testina di corallo incisa. Scatola originale.
Gr 2,00

GOLD AND CORAL TIE PIN, 1880 CIRCA

in 12 kt yellow gold with a carved coral head. Original case.

€ 50

1087

LOTTO DI TRE ANELLI, 1900 CIRCA

in oro e argento incastonati con varie gemme.
Gr 12,70

LOT OF THREE RINGS, 1900 CIRCA

in silver and gold with various gems.

€ 150

1088

BRACCIALE IN ORO GIALLO, 1950 CIRCA

a larga fascia snodata che alterna maglie geometriche lucide a fiorellini
Gr 47,80

YELLOW GOLD BRACELET, 1950 CIRCA

articulated large band alternating polished geometric links and small flowers.

€ 1.200

1089

OROLOGIO DA DONNA IN DIAMANTI E ZAFFIRI, 1930 CIRCA
cassa rettangolare in oro, platino e piccoli diamanti. Cinturino staccabile in platino, diamanti e zaffiri. Un diamante e uno zaffiro mancante.
Gr 16,30

DIAMOND AND BLUE SAPPHIRE LADY'S WATCH, 1930 CIRCA
with rectangular case in yellow gold, platinum and small diamonds.
Removable bracelet in platinum, diamonds and blue sapphire.
One diamond and one sapphire deficient.

€ 200

1090

COLLANA GIROCOLLO CON PENDENTE A CUORE
a catena in oro bianco con cuore a pavé di diamanti taglio rotondo di ct 0,25 ca.
Gr 6,60

HEART PENDANT NECKLACE
white gold link chain suspending a pavé-set heart shaped pendant
in circular-cut diamonds of approx. ct 0,25.

€ 150

1091

ANELLO IN DIAMANTI
in oro bianco a serpente in pavé di diamanti taglio rotondo di ct 0,50 ca.
Gr 9,60

DIAMOND RING
white gold snake with circular-cut diamonds of ct 0,50 ca.

€ 250

1092

BRACCIALE IN CUOIO E DIAMANTI FASANO
realizzato con piastra in oro bianco incastonata con pavé di diamanti e motivo a fiorellini con nome PINA. Peso stimato dei diamanti ct 1,60 ca. Firmato Fasano.
Gr 16,50

DIAMOND AND LEATHER BRACELET FASANO
with a white gold plaque bearing a diamond pavé-setting of approx.
ct 1,60 depicting flowers and name "PINA".
Signed Fasano.

€ 150

1093

SPILLA A BARRETTA CON OROLOGIO
in oro giallo 14 kt che sospende un orologio.

WATCH BAR BROOCH
in yellow gold 14 kt suspending a watch.

€ 100

1094

LOTTO DI DUE ANELLI IN ORO GIALLO
uno con motivo in diamanti di ct 0,50 ca. e uno a fascia scalare in corallo rosso e diamanti di ct 0,15 ca.
Gr 13,60

LOT OF TWO YELLOW GOLD RINGS
one with diamond pavé-set motif of approx. ct 0,50 and one with
a tapered band in red coral and diamonds of approx. ct 0,15.

€ 400

1095

PAIO DI POLSINI IN ZAFFIRI, DIAMANTI E AGATA, 1910 CIRCA
montati in oro giallo e platino con agata di forma circolare, diamanti e zaffiri. Difetti.
Gr 10,70

PAIR OF AGATE, DIAMOND AND BLUE SAPPHIRE CUFFLINKS, 1910 CIRCA
in yellow gold and platinum with agate discs encircled with blue
sapphires and diamonds. Defects.

€ 200

1096

BRACCIALE IN ORO ROSA, 1950 CIRCA
a larga fascia traforata con motivi a cuori e fiori.
Gr 46,40

PINK GOLD BRACELET, 1950 CIRCA
large band with heart and flower links.

€ 1.000

1097

ANELLO IN DIAMANTI
a rivière in oro bianco formata da sette diamanti taglio rotondo di ct 0,50 ca.

Gr 3,50
DIAMOND RING
in white gold of linear design with seven graduated circular-cut
diamonds of approx. ct 0,50.

€ 300

1098

SPILLA IN DIAMANTI E SMALTO
in oro giallo raffigurante un leone con criniera in smalto e piccoli diamanti.
Gr 34,10.

DIAMOND AND ENAMEL BROOCH
in yellow gold representing a lion with enameled mane in diamonds.

€ 700

1099

LOTTO DI TRE ANELLI
uno in oro rosé degli anni '40, uno in oro, argento e acquamarine sintetiche degli anni '30 e uno a contorno in oro bianco con zaffiri e diamanti.
Gr 19,70

LOT OF THREE RINGS
one in pink gold of the '40s, one in silver and yellow gold with
synthetic aquamarine of the '30s and one of cluster design in white
gold, diamonds and oval sapphire.

€ 500

1100

PAIO DI ORECCHINI PENDENTI CON ANGELI
in oro giallo con due angioletti di forme differenti lavorati a tutto tondo
Gr 9,90

PAIR OF "ANGELS" PENDENT EARRINGS
in yellow gold with two different full-relief angels.

€ 300

1101

BRACCIALE TENNIS IN ZAFFIRI E DIAMANTI
in oro giallo 10 kt formato da doppia fila di zaffiri taglio navette intercalati da motivi a freccia in diamanti taglio brillante di ct 0,70 ca.
Gr 18,60

SAPPHIRE AND DIAMOND "TENNIS BRACELET"
in 10 kt yellow gold with blue sapphire navettes alternated with arrow
links in diamonds of approx. ct 0,70.

€ 600

1102

ANELLO IN DIAMANTI
in oro bianco a larga fascia squadrata in diamanti taglio huit-huit di ct 0,90 ca. Misura 10.
Gr 11,60

DIAMOND RING
in white gold larged squared band highlighted with simple-cut
diamonds of approx. ct 0,90. Size 50.

€ 650

1103

COLLANA GIROCOLLO CON DIAMANTI

in oro giallo a catena con centro raffigurante due lucertole in pavé di diamanti di ct 0,80 ca.

Gr 10,20

DIAMOND NECKLACE

chain in yellow gold with two diamond pavé-set lizards of approx. ct 0,80.

€ 300

1104

ANELLO IN DIAMANTI E SMERALDO, 1950 CIRCA

in oro bianco con smeraldo taglio goccia di ct 0,50 ca. circondato da diamanti taglio rotondo e huit-huit di ct 1,00 ca.

Gr 6,50

DIAMOND AND EMERALD RING, 1950 CIRCA

in white gold centering a pear-shaped emerald of approx. ct 0,50 surrounded by circular and simple-cut diamonds of approx. ct 1,00.

€ 500

1105

BRACCIALE IN ORO E PERLE

realizzato alla schiava in oro giallo con quattro fili di perle coltivate di mm 7,00 centrate da motivo a cuori nei due colori dell'oro.

Gr 61,10

PEARL AND GOLD BANGLE

in yellow gold with four rows of cultured pearls of mm 7,00 centered with a two tone gold heart shaped motif.

€ 400

1106

ANELLO IN DIAMANTI SALVINI

in oro bianco a motivo sovrapposto in pavé di diamante taglio brillante di ct 2,50 ca. Firmato Salvini.

Gr 13,70

DIAMOND RING SALVINI

in white gold of crossed motif with circular-cut diamond pavé-set of approx. ct 2,50. Signed Salvini.

€ 1.250

1107

DEMI-PARURE IN ORO E ROSE DI FRANCIA, 1950 CIRCA

formata da un anello in oro rosa con motivo a fiocchi, rosa di Francia e piccoli diamanti e un paio di orecchini pendenti in rose di Francia taglio rotondo.

Gr 15,00

DEMI-PARURE IN GOLD AND SYNTHETIC PINK QUARTZ

in pink gold comprising a ring of bow design and a pair of pendent earrings with synthetic pink quartzs.

€ 600

1108

COLLANA GIROCOLLO CARTIER

in oro rosa con elemento centrale a cuore ornato da zaffiro rosa. Firmato Cartier. Certificato originale.

Gr 4,10

PINK SAPPHIRE NECKLACE CARTIER

pink gold chain suspending a heart shaped element with a pink sapphire. Signed Cartier. With certificate.

€ 250

1109

LOTTO DI DIAMANTI NON MONTATI

taglio rotondo, uno di ct 0,68 e uno di ct 0,69.

UNMOUNTED DIAMONDS LOT

circular-cut, one of ct 0,68 and one of ct 0,69.

€ 800

1110

BRACCIALE IN PERLE

composto da tre fili di perle giapponesi coltivate di mm 6,50 con chiusura a stella in oro bianco e diamanti di ct 0,50 ca.

PEARL BRACELET

with three strands of Japanese cultured pearls of mm 6,50 with a white gold clasp set in diamonds of approx. ct 0,50.

€ 500

1111

ANELLO IN DIAMANTI REPOSSI

a rivière in oro bianco con diamanti taglio rotondo di ct 0,70 ca. Punzone dell'orafo.

Gr 2,65

DIAMOND RING REPOSSI

in white gold of linear design with circular-cut diamonds of approx. ct 0,70. Maker's mark.

€ 500

1112

BRACCIALE IN DIAMANTI ED EMATITI

in oro bianco con motivi quadrati in ematite centrati da diamanti taglio radiant di ct 3,00 ca. Un'ematite mancante e una danneggiata.

Gr 38,70

DIAMOND AND HAEMATITE BRACELET

in white gold set in line with squared haematites centered by radiant-cut diamonds of approx. ct 3,00. One haematite deficient and one broken.

€ 800

1113

PAIO DI POLSINI CON DIAMANTI

in oro bianco di forma quadrata centrati da diamanti di ct 0,20 ca.

Gr 13,20

PAIR OF DIAMOND CUFFLINKS

in white gold of square design centered with circular-cut diamonds of approx. ct 0,20.

€ 400

1114

ANELLO IN DIAMANTI, 1950 CIRCA

realizzato in oro bianco con motivo a spirale in diamanti taglio huit-huit di ct 0,45 ca. centrato da diamante taglio rotondo di ct 0,55 ca.

Gr 5,60

DIAMOND RING, 1950 CIRCA

in white gold with single-cut diamond spiral motif of approx. ct 0,45 centered with a circular-cut diamond of approx ct 0,55.

€ 700

Terza sessione • 14.30 • lotti 1115-1381
Part three • 2.30 pm • lots 1115-1381

GIOIELLI DA PROPRIETÀ SELEZIONATE
JEWELS FROM SELECTED PROPERTIES





1115

1115

PORTASIGARETTE IN ORO GIALLO, 1970 CIRCA
di forma rettangolare lavorato a tessuto.

Gr 136,30

YELLOW GOLD CIGARETTE CASE, 1970 CIRCA
of rectangular basket weave design.

€ 2.500



1116

1116

PORTACIPRIA IN ORO GIALLO, 1960 CIRCA

di forma quadrata lavorato a tessuto con fiore in zaffiro e diamanti.

Gr 176,00 lordi - *gross weight*

YELLOW GOLD POWDER CASE, 1960 CIRCA
of square basket weave design with blue sapphire and diamond flower.

€ 2.500



1117



1118

1117

PORTASIGARETTE CARTIER, 1935

in oro giallo di forma rettangolare a motivo rigato.

Punzoni francesi (J.C.) e inglesi di importazione.

Firmato Cartier. Paris, Londres, New York.

Gr 182,60

CIGARETTE CASE CARTIER, 1935

of rectangular yellow gold striped shape.

French assay and maker's mark (J.C.) and English import marks.

Signed Cartier. Paris, Londres, New York.

€ 4.500

1118

ACCENDINO IN ORO GIALLO CARTIER

Gr 95,80 lordi - gross weight

YELLOW GOLD LIGHTER CARTIER

€ 400



ex 1119



1119

IMPORTANTE PARURE IN ORO E CORALLI, 1810 CIRCA

formata da un collier de chien, un girocollo, due bracciali in pendant e un paio di orecchini realizzati con montatura in oro e cammei in corallo rosso. L'iconografia dei cammei fa presumere che la parure fosse destinata a un dono di nozze. In scatola originale.

Gr 138,10

IMPORTANT CORAL AND GOLD PARURE, 1810 CIRCA comprising a "collier de chien", a necklace, two bracelets "en pendant" and a pair of pendant earrings in gold filigree and red coral cameos. The parure was presumably a wedding present. In original fitted case.

€ 15.000



ex 1119





1120

1120

ANTICO BRACCIALE A SERPENTE, 1880 CIRCA

in oro giallo a canna vuota incisa con motivo centrale a serpente impreziosito da diamanti, smeraldo e paste vitree rosse. Scatola originale in velluto di N. Parodi - Genova. Gr 26,20

ANTIQUE SNAKE BANGLE, 1880 CIRCA in yellow gold engraved hollow cane centered with a coiled snake in diamonds, emerald and red paste. In original fitted velvet case by N. Parodi - Genova.

€ 1.000



1121

1121

ANTICO BRACCIALE IN SMERALDO E DIAMANTI, 1880 CIRCA

a catena vuota in oro giallo con al centro uno smeraldo taglio rettangolare di ct 1,50 ca. circondato da diamanti taglio Vecchia Miniera di ct 1,00 ca. ed affiancato da due diamanti taglio Vecchia Europa di ct 2,10 ca. Gr 17,70

ANTIQUE EMERALD AND DIAMOND BRACELET, 1880 CIRCA in yellow gold with hollow chain centered with a step-cut emerald of approx. ct 1,50 encircled with Old Mine-cut diamonds of approx. ct 1,00 between two Old European-cut diamonds of approx. ct 2,10.

€ 4.500

1122

SPILLA IN CAMMEO E RUBINI, 1880 CIRCA

di forma ovale con cornice in oro giallo inframmezzata da rubini di imitazione che circonda un cammeo habillé in agata raffigurante un cagnolino. Punzoni francesi. Gr 14,10

AGATE CAMEO AND RUBY BROOCH, 1880 CIRCA in yellow gold oval shaped frame interspersed with ruby simulants encircling an agate cameo habillé representing a dog. French assay and Maker's mark.

€ 1.000

1122



1124



1123



1125

1123

ANTICA DEMI-PARURE, 1880 CIRCA

in oro giallo comprendente una spilla e un paio di orecchini di forma rotonda centrati da motivo in smalto nero e perline.

Gr 14,90

ANTIQUE DEMI-PARURE, 1880 CIRCA

in yellow gold, comprising a brooch and a pair of earrings of round shape centered with motifs in black enamel and small pearls.

€ 300

1124

SET DI SEI BOTTONI IN ORO E MALACHITE, 1820 CIRCA

di forma rotonda con montatura in oro giallo. In scatola originale. Punzoni francesi.

Gr 39,00

GOLD AND MALACHITE BUTTON-SET, 1820 CIRCA

six round malachite beads mounted in yellow gold. In original fitted case. French assay and Maker's mark.

€ 200

1125

ANTICA SPILLA CON MINIATURA, 1890 CIRCA

con montatura in oro giallo, argento, diamanti e perle che trattiene il ritratto dipinto di una fanciulla con agnellino.

Gr 33,10

ANTIQUE MINIATURE BROOCH, 1890 CIRCA

with yellow gold, silver, diamonds and pearls frame encircling the painted miniature portrait of a young woman with a lamb.

€ 700



1126

1126

PARURE IN DIAMANTI E PERLE, 1880 CIRCA

composta da bracciale rigido, anello, orecchini e spilla a barretta con motivo a fiore in perle circondate da diamanti.

Un orecchino è una riproduzione dell'epoca.

In scatola di velluto della ditta Virando di Torino.

DIAMOND AND PEARL PARURE, 1880 CIRCA

comprising a bangle, a ring, a pair of earrings and a bar brooch of cluster design centered with pearls encircled with diamonds.

One earring is a reproduction of the same period.

In original velvet fitted case of Virando, Torino.

€ 1.200



1127

1127

SPILLA IN DIAMANTI E PERLE, 1900 CIRCA

in oro e argento con motivi Art Nouveau a fiocco e nastri incastonati in diamanti taglio rosa che trattengono al centro un diamante taglio ovale di ct 1,00 ca. e sostengono tre pendenti in perle a goccia.

Gr 17,40

DIAMOND AND PEARL BROOCH, 1900 CIRCA

in silver and gold with Art Nouveau ribbon and bow motifs set in rose-cut diamonds centering an oval-cut diamond of approx. ct 1,00 and suspending three pear-shaped pearls.

€ 2.000



1129



1128



1130

1128

TABACCHIERA IN ORO E SMALTO, 1900 CIRCA

in oro giallo di forma rettangolare con la parte centrale a decori geometrici e le parti laterali incise a grottesche con putti e motivi vegetali in smalto nero.

Gr 106,00

GOLD AND ENAMEL SNUFF BOX, 1900 CIRCA

in yellow gold of rectangular shape with geometrical decorations flanked with grotesque, foliages and puttos in black enamel.

€ 2.700

1129

LORGNETTE IN ORO GIALLO, 1900 CIRCA

di forma mistilinea decorata con incisioni a motivi naturalistici.

Gr 35,00 lordi - gross weight

YELLOW GOLD LORGNETTE, 1900 CIRCA

of polylobated shape engraved with foliate motives.

€ 1.000

1130

LOTTO DI DUE PAIA DI POLSINI E BOTTONI DA SPARATO, 1920 CIRCA

in oro giallo di forma rotonda, uno lavorato a traforo centrato da diamanti di ct 0,20 ca. e uno inciso con iniziali EB.

Bottoni da sparato in diamanti.

Gr 23,70

LOT OF TWO PAIRS OF CUFFLINKS AND DRESS BUTTONS, 1920 CIRCA

in yellow gold of round shape, one of openwork design centered with diamonds of approx. ct 0,20 and one engraved with EB initials. Dress buttons decorated with diamonds.

€ 700



1131

1131

BRACCIALE IN DIAMANTI, ZAFFIRI E PERLINE, 1880 CIRCA
in oro rosa di forma ovale impreziosito da tre motivi a contorno in zaffiri e diamanti taglio rosa inframmezzati da castoni in diamanti e perline.
Gr 11,70

DIAMOND, BLUE SAPPHIRE AND PEARL BANGLE, 1880 CIRCA
in pink gold, knife-edged oval bangle centered with three cluster motifs in blue sapphires and rose-cut diamonds separated by collar-set diamonds and pearls.

€ 500

30



1132

1132

PORTAFOTO IN SMALTO E DIAMANTI, 1900 CIRCA

in oro giallo di forma rotonda lavorato a guillochet centrato da un diamante di ct 0,20 ca. e impreziosito da smalto traslucido blu e bianco.
Gr 17,70

ENAMEL AND DIAMOND LOCKET, 1900 CIRCA

in yellow gold with round guillochet lid embellished with translucent blue and white enamel and centered with a diamond of approx. ct 0,20.

€ 500

1133

ANELLO IN DIAMANTI E ZAFFIRO, 1910 CIRCA

in oro giallo e platino con diamante taglio Vecchia Miniera di ct 1,20 ca. e zaffiro taglio ovale di ct 1,40 ca. contornati da diamanti di ct 1,00 ca.
Gr 6,00

DIAMOND AND BLUE SAPPHIRE RING, 1910 CIRCA

in yellow gold and platinum with an Old Mine-cut diamond of approx. ct 1,20 and an oval blue sapphire of approx. ct 1,40 encircled with diamonds of approx. ct 1,00.

€ 2.500

1134

BRACCIALE IN DIAMANTI E ZAFFIRI, 1920 CIRCA

in oro giallo e platino con maglie ovalizzate centrate da diamanti e zaffiri rotondi alternati.

Gr 12,50

DIAMOND AND BLUE SAPPHIRE BRACELET, 1920 CIRCA

in yellow gold and platinum with oval links centered with alternated round diamonds and blue sapphires.

€ 400

1133



1134

30



1135



1137



1136



1138

1135

ANELLO IN DIAMANTI E ZAFFIRO SINTETICO, 1910 CIRCA

in oro giallo di forma allungata con zaffiro ovale sintetico circondato da diamanti taglio Vecchia Miniera di ct 2,50 ca.

Gr 8,60

DIAMOND AND SYNTHETIC SAPPHIRE RING, 1910 CIRCA in yellow gold, marquise-shaped with oval synthetic sapphire surrounded by Old Mine-cut diamonds of approx. ct 2,50.

€ 1.500

1136

ANELLO CON ZAFFIRO E DIAMANTI

in oro rosé con zaffiro centrale taglio cuscino di ct 3,00 ca. affiancato da due diamanti taglio Vecchia Europa di ct 2,30 ca.

Gr 6,50

DIAMOND AND BLUE SAPPHIRE RING in pink gold claw-set with a cushion-cut blue sapphire of approx. ct 3,00 between two Old European-cut diamonds of approx. ct 2,30.

€ 3.000

1137

SPILLA IN ZAFFIRO E DIAMANTI, 1920 CIRCA

in oro e platino di forma polilobata con al centro uno zaffiro ovale di ct 1,50 ca. impreziosito da diamanti taglio Vecchia Miniera di ct 1,00 ca.

Gr 13,80

BLUE SAPPHIRE AND DIAMOND BROOCH, 1920 CIRCA in gold and platinum centering an oval blue sapphire of approx. ct 1,50 highlighted by Old Mine-cut diamonds of approx. ct 1,00.

€ 400

1138

PAIO DI ORECCHINI PENDENTI IN DIAMANTI, 1900 CIRCA

in oro giallo e argento con barrette in diamanti taglio rosa che sostengono due diamanti taglio Vecchia Miniera di ct 5,20 ca. complessivi.

Gr 5,50

PAIR OF DIAMOND PENDENT EARRINGS, 1900 CIRCA in silver and gold with bars in rose-cut diamonds, each suspending two Old Mine-cut diamonds of approx. ct 5,20.

€ 6.000



1139



1141



1140



1142

1139

SPILLA IN DIAMANTI, 1930 CIRCA

in platino di forma geometrica con diamanti taglio Vecchia Miniera e Vecchia Europa di ct 4,50 ca.

Gr 15,30

DIAMOND BROOCH, 1930 CIRCA

in platinum of geometric design with Old Mine-cut and Old European-cut diamonds of approx. ct 4,50.

€ 2.000

1140

ANELLO IN DIAMANTI, 1950 CIRCA

in platino a larga fascia scalare in pavé di diamanti taglio rotondo di ct 1,50 ca. centrata da diamante taglio Vecchia Europa di ct 1,20 ca. affiancato da due diamanti taglio baguette.

Gr 13,10

DIAMOND RING, 1950 CIRCA

large graduated platinum band pavé-set with circular-cut diamonds of approx. ct 1,50 centered with an Old European-cut diamond of approx. ct 1,20 between two diamond baguettes.

€ 3.000

1141

ANELLO IN DIAMANTI E ACQUAMARINA, 1950 CIRCA

in oro bianco centrato da acquamarina taglio rettangolare a gradini di ct 26,00 ca. affiancata da fogliette in diamanti taglio huit-huit di ct 0,40 ca.

Gr 14,30

AQUAMARINE AND DIAMOND RING, 1950 CIRCA

in white gold centering a step-cut aquamarine of approx. ct 26,00 encircled with simple-cut diamond leaves of approx. ct 0,40.

€ 2.000

1142

PAIO DI ORECCHINI PENDENTI IN DIAMANTI, 1950 CIRCA

in platino con motivo a farfalla a castoni in diamanti di ct 1,20 ca. che trattengono due diamanti taglio Vecchia Miniera di ct 2,50 ca.

Gr 13,50

PAIR OF DIAMOND PENDENT EARRINGS, 1950 CIRCA

€ 3.000



1143



1145



1144

1146



1143

ANELLO IN DIAMANTE, 1940 CIRCA

a fiocco in platino centrato da diamante taglio Vecchia Europa di ct 2,20 ca.

Gr 12,40

DIAMOND RING, 1940 CIRCA

in platinum of bow design centered with an Old European-cut diamond of approx. ct 2,20.

€ 3.000

1144

COPPIA DI CLIP IN DIAMANTI, 1950 CIRCA

realizzate in platino a fiore con centro in due diamanti taglio rotondo color cognac di ct 1,80 ca. con petali in pavé di diamanti di ct 3,00 ca. I diamanti colorati non sono stati testati per il loro colore naturale.

Gr 17,70

PAIR OF DIAMOND CLIP BROOCHES, 1950 CIRCA

in platinum of floral design centered with two yellow tint diamonds of approx. ct 1,80 encircled with diamond pavé-set petals of approx. ct 3,00 ca. Natural color of colored diamonds has not been tested.

€ 3.000

1145

COPPIA DI CLIP IN DIAMANTI, 1950 CIRCA

in platino a volute incastonate in diamanti di ct 4,50 ca.

Gr 22,50

PAIR OF DIAMOND CLIP BROOCHES, 1950 CIRCA

in platinum designed with pavé-set diamond scroll of approx. ct 4,50.

€ 1.500

1146

ANELLO IN DIAMANTE

in platino con diamante taglio Vecchia Europa di ct 3,90 ca.

Gr 4,20

DIAMOND RING

in platinum centering a claw-set Old European-cut diamond of approx. ct 3,90.

€ 6.000



1147



1149



1148



1150

1147

COLLANA DI PERLE

formata da quattro fili di perle giapponesi coltivate di mm 7,50 impreziosita da chiusura in oro e argento con smeraldo ovale e piccoli diamanti. Lunghezza cm 44.

PEARL NECKLACE

with four strands of Japanese cultured pearls of mm 7,50 adorned with a clasp in silver and gold set with an oval emerald and small diamonds. Length cm 44.

€ 1.000

1148

SPILLA IN DIAMANTI E SMERALDO, 1950 CIRCA

in oro bicolore a motivo floreale in diamanti e smeraldo taglio rettangolare.

Gr 19,70

DIAMOND AND EMERALD BROOCH, 1950 CIRCA

in two tone gold of floral design highlighted with a step-cut emerald and diamonds.

€ 500

1149

BRACCIALE IN ORO, ARGENTO, DIAMANTI E PERLE, 1950 CIRCA

a fascia rigida a scalare in stile ottocentesco, realizzato in oro giallo con motivo vegetale in argento, diamanti taglio rosa e perle coltivate. In scatola originale.

Gr 50,90

GOLD, SILVER, DIAMOND AND PEARL BANGLE, 1950 CIRCA

in yellow gold, hinged graduated band decorated with XIX century-style foliate design in silver and highlighted by rose-cut diamonds and cultured pearls. In original fitted case.

€ 500

1150

ANELLO IN DIAMANTI E SMERALDO

in oro bianco con smeraldo taglio ottagonale a gradini di ct 4,00 ca. affiancato da due diamanti taglio rotondo di ct 1,80 ca.

Gr 5,90

EMERALD AND DIAMOND RING

in white gold with a step-cut emerald of approx. ct 4,00 between two circular-cut diamonds of approx. ct 1,80.

€ 2.000



1151



1152



1154



1153



1155

1151

ANELLO IN SMERALDI E DIAMANTI

in oro bianco con motivo a fiore in diamanti di ct 0,75 ca. e smeraldi di ct 1,00 ca.

Gr 9,00

EMERALD AND DIAMOND RING

in white gold of floral design with circular-cut diamonds of approx. ct 0,75 and emeralds of approx. ct 1,00.

€ 700

1152

ANELLO CON DIAMANTI E SMERALDI, 1940 CIRCA

in platino di forma bombata con una fila di smeraldi taglio carré circondata da diamanti taglio rosa incastonati a milligrano.

Gr 7,20

DIAMOND AND EMERALD RING, 1940 CIRCA

platinum open work bombè band with a calibre-cut emerald line flanked with rose-cut millegrain-set diamonds.

€ 500

1153

BRACCIALE IN DIAMANTI

in oro bianco a maglie snodate geometriche centrate da fila di diamanti a scalare di ct 0,80 ca.

Gr 26,00

DIAMOND BRACELET

in white gold with articulated geometric links centered with graduated circular-cut diamonds of approx. ct 0,80.

€ 1.000

1154

COLLANA GIROCOLLO IN DIAMANTI E SMERALDO

a catena a coda di topo in oro bianco che trattiene un elemento centrale in platino realizzato a volute con diamanti di ct 0,80 e uno smeraldo taglio goccia di ct 1,40 ca.

Gr 41,00

DIAMOND AND EMERALD NECKLACE

in white gold, chain centering a scrolled element set with diamonds of ct 0,80 suspending a pear-shaped emerald of approx. ct 1,40.

€ 1.200

1155

PAIO DI CLIP IN DIAMANTI, 1950 CIRCA

realizzate in platino a nodo in diamanti incastonati a pavé di ct 2,00 ca. sormontati da elementi rotondi ritorti.

Gr 36,30

PAIR OF DIAMOND CLIP BROOCHES, 1950 CIRCA

in platinum, pavé-set bow design in diamonds of approx. ct 2,00 surmounted by annular fluted motifs.

€ 2.000



1156

1156

BRACCIALE DI MARCHISIO, 1935 CIRCA

formato da motivo intrecciato in oro rosa affiancato da cavallotti sfaccettati in oro bianco.

Punzone dell'orafo e del Fascio.

Gr 77,80

GOLD BRACELET MARCHISIO, 1935 CIRCA

large band with interlaced links in pink gold flanked by white gold faceted geometric elements.

Maker's mark and "Fascio" emblem.

€ 1.500



1158

1157

ANELLO IN DIAMANTI, 1940 CIRCA

in oro bicolore a forma di fiore con petali bombati impreziositi da diamanti taglio Vecchia Miniera di ct 1,00 ca. Un diamante mancante. Gr 13,80

DIAMOND RING, 1940 CIRCA

in two tone gold of floral bombè design with Old Mine-cut diamonds of approx. ct 1,00. One diamond deficient.

€ 500

1158

SPILLA-OROLOGIO IN RUBINI, 1940 CIRCA

in oro rosa con fiocco che sostiene un orologio con cassa quadrata impreziosito da rubini sintetici.

RUBY BROOCH WITH A WATCH, 1940 CIRCA

in pink gold of bow design suspending a fob with a square watch embellished with synthetic rubies.

€ 1.000



1157



1159

1159

ANELLO IN DIAMANTI, 1940 CIRCA

in oro rosè con motivo a cerchi e fogliette impreziosite da diamanti di ct 0,30 ca.

Gr 12,20

DIAMOND RING, 1940 CIRCA

in pink gold with circular motifs and leaves set in diamonds of approx. ct 0,30.

€ 300

1160

BRACCIALE CON PENDENTI

in oro giallo a catena con pendenti di soggetto Mariano.

Gr 64,20

CHARM BRACELET

yellow gold chain suspending various charms dedicated to Virgin Mary.

€ 1.600



1160

1161



1161

BRACCIALE OROLOGIO GIRARD PERREGAUX, 1940 CIRCA

in oro giallo a doppia maglia "tubo gas" che trattiene una fibbia con anello e motivo in diamanti di ct 2,00 ca. All'interno si cela un orologio Girard Perregaux.

Gr 78,20

WATCH-BRACELET GIRARD PERREGAUX, 1940 CIRCA

yellow gold double "tubo-gas" band terminating with an annular platinum clasp set with diamonds of approx. ct 2,00 hiding a Girard Perregaux watch.

€ 2.500



1162

1162

PAIO DI ORECCHINI A NAVICELLA, 1880 CIRCA

in oro rosé con motivo a mascherone traforato da cui pendono coralli e una perla.

Gr 15,90

PAIR OF NAVEL PENDENT EARRINGS, 1880 CIRCA

in pink gold with a pierced mask motif suspending corals and a pearl.

€ 500



1163

1163

DEMI-PARURE IN ORO E CORALLO

formata da una collana scalare in coralli da mm 22,50 a mm 8,50 con chiusura in oro giallo ed un paio di orecchini a clip con coralli ovali. Lunghezza cm 96.

Gr 243,30

CORAL AND GOLD DEMI-PARURE

comprising a graduated coral sautoir with beads from mm 22,50 to mm 8,50 with a yellow gold clasp and a pair of clip earrings with oval corals mounted in yellow gold.

Length cm 96.

€ 3.000





1164

1164

PENDENTE-SPILLA IN ORO E CORALLO

una maschera sormontata da fiori in corallo rosso inciso è montata a spilla e pendente in oro giallo.

Gr 20,00

CORAL PENDANT-BROOCH

carved red coral mask with flowers mounted in yellow gold as a brooch and a pendant.

€ 300



1165

1165

LOTTO DI ORECCHINI A CLIP E ANELLO IN CORALLO

realizzati con coralli rossi ovali montati su oro giallo.

Gr 10,20

LOT OF A PAIR OF CORAL CLIP EARRINGS AND A RING realized with oval red corals mounted in yellow gold.

€ 500



1166

1166

PAIO DI ORECCHINI IN CORALLO

in oro giallo con coralli incisi raffiguranti due granchi.

Gr 13,70

PAIR OF CORAL CLIP EARRINGS

in yellow gold with carved corals representing two crabs.

€ 300



1168

1167

OROLOGIO "LUCCHETTO" JAEGER LE COULTRE, 1960 CIRCA
da donna in oro rosé, carica manuale e cinturino in pelle.
Cassa numerata A 6190602.

LADY'S WRISTWATCH "PADLOCK" JAEGER LE COULTRE, 1960 CIRCA
in pink gold, manual winding and leather bracelet.
Case numbered A 610602.

€ 400

1168

BRACCIALE IN ORO ROSA, 1940 CIRCA
a larghe maglie geometriche.
Gr 92,30

PINK GOLD BRACELET, 1940 CIRCA
with large geometric links.

€ 1.800



1167

1169

ANELLO IN DIAMANTI, 1940 CIRCA
in oro rosé di forma bombata rigata con motivo in platino
in diamanti taglio Vecchia Miniera di ct 0,50 ca.
Gr 12,30

DIAMOND RING, 1940 CIRCA
in pink gold of bombé ribbed design with a platinum motif
set with Old Mine-cut diamonds of approx. ct 0,50.

€ 700



1169

1170



1171

1170

COPPIA DI BRACCIALI IN ORO GIALLO, 1935 CIRCA

realizzati con una fila di elementi sferici rigati di mm 14,50. I due bracciali possono esser uniti a formare un girocollo. Due sfere sono fornite a parte. Punzone del Fascio.

Gr 124,00

PAIR OF YELLOW GOLD BRACELETS, 1935 CIRCA

formed with a row of fluted beads of mm 14,50. The two bracelets may be worn together as a necklace. Two more spare beads.

Maker's mark with "Fascio" emblem.

€ 3.500

1171

BRACCIALE IN ORO ROSA, 1935 CIRCA

lavorato a canna vuota con grandi elementi snodati intrecciati a doppia "C" centrati da motivi in sfere.

Punzone del Fascio.

Gr 71,10

PINK GOLD BRACELET, 1935 CIRCA,

realized in hollow cane with intertwined "C" links centered with round beads.

Maker's mark with "Fascio" emblem.

€ 2.100



1173



1172



1174

1172

BRACCIALE RIGIDO CON OROLOGIO MONVIS, 1970 CIRCA
in oro giallo a scalare lavorato a traforo con centro in rubini e turchesi
che ruotando rivela un orologio.
Gr 32,00

BANGLE WITH MONVIS WATCH, 1970 CIRCA
in yellow gold of graduated open work design with turquoises
and rubies motif that by turning around reveal a watch.

€ 600

1173

DEMI-PARURE IN SFERE VERDI E DIAMANTI, 1945 CIRCA
in oro giallo a forma di fiore comprendente una coppia di clip e un
paio di orecchini in pietre verdi impreziosite da piccoli diamanti.
Gr 56,20

GREEN BEADS AND DIAMOND DEMI-PARURE, 1945 CIRCA
comprising a pair of clips and a pair of clip earrings in yellow gold
of floral shape centered with green beads embellished with small
diamonds.

€ 1.500

1174

BRACCIALE IN ONICE E AGATA VERDE
realizzato con sfere in onice alternate a perline e inframmezzate
da fiorellini in agata verde e piccoli diamanti.
Gr 10,80

ONYX AND GREEN AGATE BRACELET
in small onyx and pearl beads alternated with green agate and
diamond flowers.

€ 400



1175



1177



1176



1178

1175

BRACCIALE RIGIDO IN SMERALDI E DIAMANTI, 1950 CIRCA

in oro giallo con motivo centrale in smeraldi taglio rotondo alternati a piccoli diamanti. Punzoni francesi.

Gr 27,30

*EMERALD AND DIAMOND BANGLE, 1950 CIRCA
yellow gold tapered band embellished with round emeralds
and diamonds. French assay and Maker's mark.*

€ 600

1177

ANELLO IN SMERALDO

a fascia in oro giallo con smeraldo taglio quadrato a gradini di ct 4,30 ca.
Gr 14,40

EMERALD RING

*yellow gold band centered with a step-cut square emerald of approx.
ct 4,30.*

€ 1.200

1176

COLLANA IN ORO E NEFRITE

realizzata con sfere di mm 12,00 montate in oro giallo.
Lunghezza cm 52.

Gr 121,60

*GOLD AND NEFRITE NECKLACE
with round nephrite beads of mm 12,00 set in yellow gold.
Length cm 52.*

€ 500

1178

BRACCIALE IN TORMALINE E DIAMANTI, 1950 CIRCA

in oro giallo con maglie geometriche centrate da tormaline verdi ovali
taglio cabochon affiancate da motivi in argento e diamanti taglio rosa.
Gr 49,30

TOURMALINE AND DIAMOND BRACELET, 1950 CIRCA

*in yellow gold with openwork links centered with cabochon-cut oval
green tourmalines flanked by rose-cut diamond and silver motifs.*

€ 1.000



1179

1179

DEMI-PARURE IN ORO BICOLORE

formata da girocollo e bracciale unibili (come illustrato) lavorati a corda ritorta in oro giallo sottolineata da una corda più piccola in oro bianco. Gr 87,70

TWO TONE GOLD DEMI-PARURE

comprising a necklace and a bracelet of twisted rope design in yellow gold highlighted with a smaller white gold similar rope. Necklace and bracelet may form together (as illustrated) a longer necklace.

€ 1.800



1180

1180

BRACCIALE IN ORO BICOLORE

lavorato a corda ritorta in oro giallo sottolineata da una corda più piccola in oro bianco.

Gr 36,70

TWO TONE GOLD BRACELET

in yellow gold of twisted rope design highlighted by a smaller white gold rope.

€ 800



1181

1181

BRACCIALE IN ORO BICOLORE

lavorato a corda ritorta in oro bianco sottolineata da una corda più piccola in oro giallo.

Gr 55,90

TWO TONE GOLD BRACELET

in white gold of twisted design highlighted with a smaller yellow gold rope.

€ 1.200



1182



1183



1184



1185

1182

ANELLO IN DIAMANTI E PIETRE PREZIOSE

in oro bicolore a contrariè con elementi a goccia in zaffiro e smeraldo di ct 1,60 ca. circondati da pavé di diamanti di ct 1,00 ca. Gr 18,60

GEM SET AND DIAMOND RING

in two tone gold of crossover design with pear-shaped motif centered by an oval emerald and an oval blue sapphire of approx. ct 1,60 surrounded by pavé-set diamonds of approx. ct 1,00.

€ 1.000

1183

BRACCIALE CON FIORELLINI IN PIETRE PREZIOSE, 1960 CIRCA

in oro giallo a segmenti rettangolari impreziositi da fiorellini in rubini zaffiri e smeraldi taglio rotondo. Gr 83,00

GEM SET FLOWER BRACELET, 1960 CIRCA

in yellow gold with rectangular plaques highlighted with flowers in circular-cut rubies, blue sapphires and emeralds.

€ 1.500

1184

SPILLA CON OROLOGIO BUCHERER, 1960 CIRCA

in oro giallo a forma di orologio a cucù impreziosito da uno zaffiro e piccoli diamanti. Quadrante firmato Bucherer. Gr 17,70

"CUCKOO WATCH" BROOCH BUCHERER, 1960 CIRCA

in yellow gold representing a cuckoo watch highlighted with a blue sapphire and small diamonds. Dial signed Bucherer.

€ 500

1185

BRACCIALE CON PENDENTI

in oro giallo a catena con pendenti di varie fogge. Gr 80,70

CHARM BRACELET

in yellow gold, chain suspending charms of miscellaneous subjects.

€ 2.000



1186

1186

BRACCIALE RIGIDO IN DIAMANTI

in oro bianco a contrarié, impreziosito da diamanti taglio rotondo di ct 1,70 ca.

Gr 24,80

DIAMOND BANGLE

in white gold of crossover design embellished with circular-cut diamonds of approx. ct 1,70.

€ 1.300

1187

COLLANA GIROCOLLO CON PENDENTE A CROCE

in oro bianco a catena con pendente a croce in pavé di diamanti taglio rotondo di ct 0,50 ca.

Gr 5,00

NECKLACE WITH CROSS PENDANT

in white gold, link chain with cross pendant with circular-cut diamonds pavé-set of approx. ct 0,50.

€ 400



1188

1188

ANELLO IN SMERALDO E DIAMANTI

in oro bianco 14 kt di forma geometrica centrato da uno smeraldo taglio rettangolare di ct 3,00 ca. affiancato da diamanti taglio rotondo di ct 0,20 ca.

Gr 13,80

EMERALD AND DIAMOND RING

in 14 kt white gold of geometric shape centered with a step-cut emerald of approx. ct 3,00 embellished with circular-cut diamonds of approx. ct 0,20.

€ 1.400

1189

ANELLO IN SMERALDO E DIAMANTI

in oro bianco a cupola con fiore in diamanti taglio huit-huit centrato da uno smeraldo taglio rotondo di ct 1,50 ca.

Gr 8,50

EMERALD AND DIAMOND RING

in white gold of dome design with a simple-cut diamond flower encircling a circular-cut emerald of approx. ct 1,50.

€ 500

1190

ANELLO IN DIAMANTI E SMERALDO

in oro bianco con smeraldo rettangolare di ct 0,70 ca. contornato da diamanti taglio rotondo di ct 1,20 ca.

Gr 4,20

DIAMOND AND EMERALD RING

in white gold of cluster design with a step-cut emerald of ct 0,70 surrounded by circular-cut diamonds of approx. ct 1,20.

€ 750



1189



1190



1191

1191

ANELLO IN ACQUAMARINA

in oro bianco con acquamarina taglio cuscino di ct 30,00 ca.
Gr 10,60

AQUAMARINE RING

in white gold with a cushion-cut aquamarine of approx. ct 30,00.

€ 1.000



1192

1192

SPILLA IN DIAMANTI, REPOSSI

in oro bianco a barretta in diamanti di ct 0,50 ca. impreziosita da due
diamanti di ct 0,60 ca. In scatola originale.
Punzone dell'orafo.

Gr 4,25

DIAMOND BAR BROOCH, REPOSSI

*in white gold, bar set with diamonds of approx. ct 0,50 highlighted
with two circular-cut diamonds of approx. ct 0,60. Original fitted case.
Maker's mark.*

€ 700

1193

ANELLO IN DIAMANTI E SMERALDO

in platino a fascia centrata da uno smeraldo di ct 0,30 ca. affiancato da
diamanti taglio huit-huit di ct 0,40 ca.

Gr 9,40

DIAMOND AND EMERALD RING

*large platinum band centered with an emerald of approx. ct 0,30
surrounded with simple-cut diamonds of approx. ct 0,40.*

€ 400



1194



1195

1196

1194

PAIO DI ORECCHINI A CLIP IN DIAMANTI MARCHISIO

in oro bianco a bottone traforato in diamanti taglio brillante di ct 8,00 ca.
Firmati Marchisio.

Gr 28,60

PAIR OF DIAMOND CLIP EARRINGS MARCHISIO

*in white gold of circular shape in open work lattice motif, set with
circular-cut diamonds of approx. ct 8,00.*

Signed Marchisio.

€ 1.500

1195

PAIO DI ORECCHINI A CLIP IN DIAMANTI E GRANATI

in oro bianco a forma di ape con corpo in granati taglio briolette
e ali in pavé di diamanti di ct 1,00 ca.

Gr 7,80

PAIR OF DIAMOND AND GARNET CLIP EARRINGS

*in white gold representing a bee with briolette-cut garnet body
and pavé-set diamond wings of approx. ct 1,00.*

€ 750

1196

ANELLO IN RUBINO E DIAMANTI

in oro bianco a forma di fiore con petali in diamanti "brown" taglio
rotondo di ct 1,00 ca. che abbracciano un rubino taglio ovale di ct 2,70 ca.
Gr 12,40

RUBY AND DIAMOND RING

*in white gold representing a flower with circular-cut brown diamonds
of approx. ct 1,00 encircling an oval ruby of approx. ct 2,70.*

€ 1.000



1197



1198



1199

1197

BRACCIALE IN ORO CANNILLA-MASENZA, 1960 CIRCA

in oro giallo formato da grandi maglie di forma ovale, ciascuna lavorata a sbalzo con differenti motivi tribali ed astratti.

Firmato Cannilla-Masenza, Roma.

Gr 96,00

GOLD BRACELET CANNILLA-MASENZA, 1960 CIRCA

in yellow gold with oval links embossed with different tribal and abstract motifs.

Signed Cannilla-Masenza, Roma.

€ 3.000

1198

SPILLA-PENDENTE IN SMERALDI CANNILLA-MASENZA, 1960 CIRCA
di forma triangolare con motivi di oro giallo satinato intercalati con smeraldi taglio rotondo.

Firmata Cannilla-Masenza, Roma.

Gr 29,20

EMERALD PENDANT-BROOCH CANNILLA-MASENZA, 1960 CIRCA

in yellow gold of triangular shape composed with matte links interspersed with collar-set round emeralds.

Signed Cannilla-Masenza, Roma.

€ 1.000

1199

ANELLO CON SMERALDO CANNILLA-MASENZA, 1960 CIRCA

in oro giallo ornato da uno smeraldo inciso di forma irregolare.

Firmato Cannilla Masenza-Roma.

Gr 17,00

EMERALD RING CANNILLA-MASENZA, 1960 CIRCA

in yellow gold, set with an engraved emerald of irregular form.

Signed Cannilla-Masenza, Roma.

€ 1.000



1200

1200

ANELLO IN OPALI E CRISOPRASI

in oro giallo a forma bombata realizzata con castoni in opali arlecchino ovali circondati da castoni in crisoprasi.

Gr 16,00

OPAL AND CRYSTOPRASE RING

in yellow gold of bombé design with collar-set oval opals surrounded with collar-set chrysoprases.

€ 700



1201

1201

ANELLO IN DIAMANTI E OPALI, 1960 CIRCA

in oro giallo lavorato a cortecchia impreziosito da due opali ovali e diamanti taglio rotondo di ct 0,40 ca.

Gr 15,20

DIAMOND AND OPAL RING, 1960 CIRCA

in textured yellow gold with two oval opals and circular-cut diamonds of approx. ct 0,40.

€ 500



1202

1202

BRACCIALE ALLA SCHIAVA IN ORO GIALLO, 1960 CIRCA

a larga fascia a scalare lavorata a sbalzo raffigurante due putti tra uva e foglie di vite.

Gr 100,00

YELLOW GOLD BANGLE, 1960 CIRCA

large graduated hinged band embossed and engraved representing two puttos amid grapes and vine leaves.

€ 3.000



1203

1203

PAIO DI ORECCINI IN ORO E PERLE

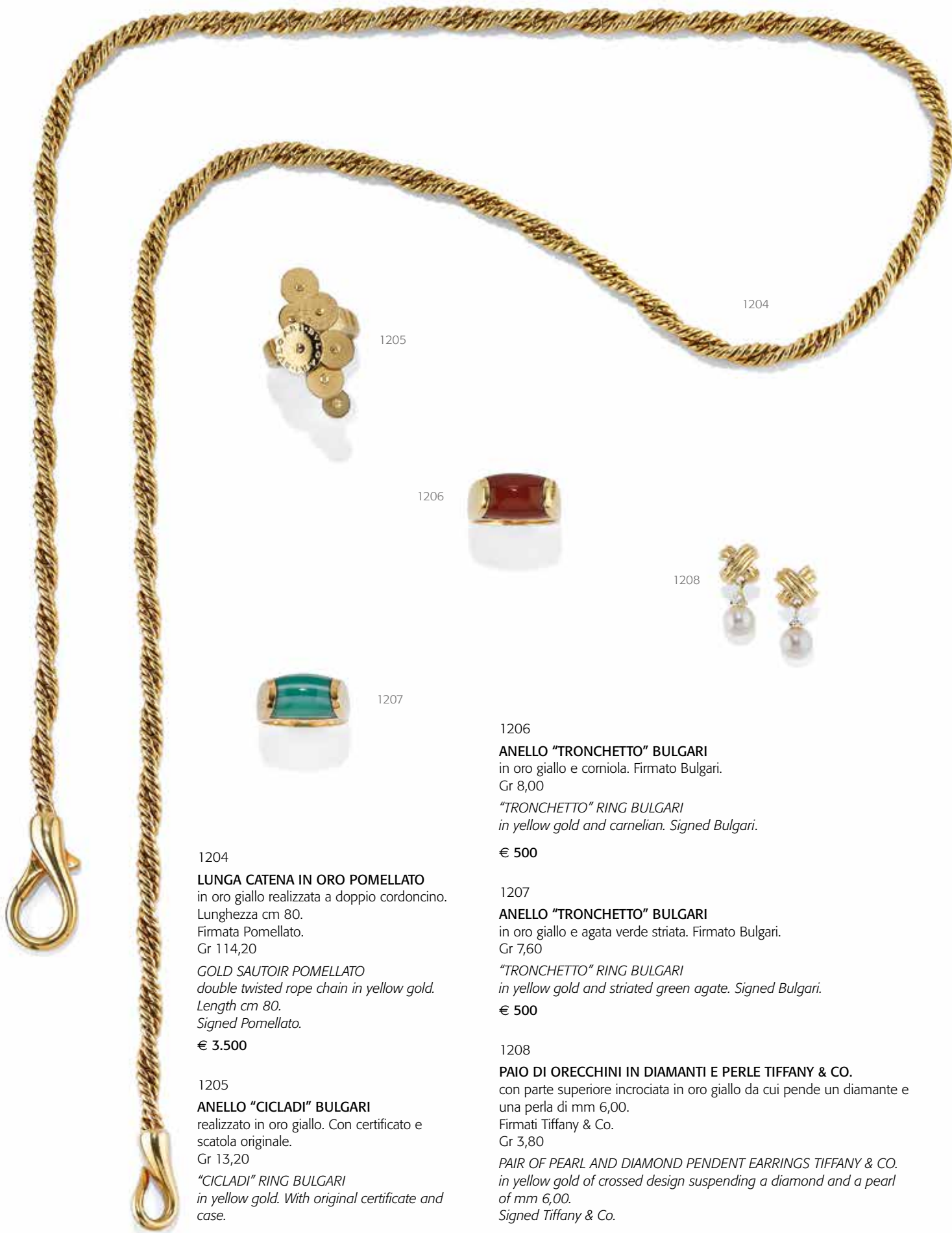
a clip in oro giallo a motivo naturalistico con perla coltivata di mm 10,00.

Gr 21,00

PAIR OF GOLD AND PEARL CLIP EARRINGS

in yellow gold of foliate design centered with a cultured pearl of mm 10,00.

€ 500



1204

1204

LUNGA CATENA IN ORO POMELLATO
in oro giallo realizzata a doppio cordoncino.
Lunghezza cm 80.
Firmata Pomellato.
Gr 114,20

GOLD SAUTOIR POMELLATO
double twisted rope chain in yellow gold.
Length cm 80.
Signed Pomellato.

€ 3.500

1205

ANELLO "CICLADI" BULGARI
realizzato in oro giallo. Con certificato e scatola originale.
Gr 13,20
"CICLADI" RING BULGARI
in yellow gold. With original certificate and case.

€ 700

1205

1206

1206

ANELLO "TRONCHETTO" BULGARI
in oro giallo e corniola. Firmato Bulgari.
Gr 8,00

"TRONCHETTO" RING BULGARI
in yellow gold and carnelian. Signed Bulgari.

€ 500

1207

ANELLO "TRONCHETTO" BULGARI
in oro giallo e agata verde striata. Firmato Bulgari.
Gr 7,60

"TRONCHETTO" RING BULGARI
in yellow gold and striated green agate. Signed Bulgari.

€ 500

1208

PAIO DI ORECCHINI IN DIAMANTI E PERLE TIFFANY & CO.
con parte superiore incrociata in oro giallo da cui pende un diamante e una perla di mm 6,00.
Firmati Tiffany & Co.
Gr 3,80

PAIR OF PEARL AND DIAMOND PENDENT EARRINGS TIFFANY & CO.
in yellow gold of crossed design suspending a diamond and a pearl of mm 6,00.
Signed Tiffany & Co.

€ 400

1208



1209



1211



1210

1209

COPPIA DI BRACCIALI POMELLATO

in oro giallo a catena rollò con pendenti a cuore in quarzi idrotermali. I due bracciali sono indossabili anche come girocollo.

Firmati Pomellato.

Gr 20,30

PAIR OF BRACELETS POMELLATO

in yellow gold with hydrothermal quartz heart-shaped charms.

The two bracelets may be worn together as a necklace.

Signed Pomellato.

€ 500

1210

BRACCIALE IN ORO E ONICE BULGARI

a catena in oro giallo inframmezzata da dischi in onice.

Firmato Bulgari.

Gr 13,90

GOLD AND ONYX BRACELET BULGARI

in yellow gold, chain design interspersed with round onyx discs.

Signed Bulgari.

€ 500

1211

COLLANA GIROCOLLO "LOVING HEARTS" TIFFANY & CO.

in oro e argento a maglie articolate a forma di cuore.

Firmato Paloma Picasso per Tiffany & Co.

"LOVING HEARTS" NECKLACE TIFFANY & CO.

in silver and gold heart shaped links.

Signed Paloma Picasso for Tiffany & Co.

€ 800

1212



1212

ANELLO IN IOLITE E TORMALINA ROSA BULGARI

in oro giallo con iolite e tormalina rosa taglio cabochon.

Firmato Bulgari.

Gr 10,70

IOLITE AND PINK TOURMALINE RING BULGARI

in yellow gold with cabochon-cut iolite and pink tourmaline.

Signed Bulgari.

€ 500

1213

PAIO DI ORECCHINI IN TOPAZI AZZURRI E DIAMANTI BULGARI

in oro giallo con barretta in diamanti e rubini taglio cabochon da cui pendono boules di topazio azzurro. Chiusura a vite.

Firmati Bulgari.

Gr 12,30

PAIR OF BLUE TOPAZ AND DIAMOND PENDENT EARRINGS BULGARI

in yellow gold with little bar set with diamonds and cabochon-cut rubies suspending a blue topaz fluted bead. Screw fitting.

Signed Bulgari.

€ 750

1213





1216



1214



1215

1214

BRACCIALE IN ORO GIALLO, 1940 CIRCA

a grandi maglie geometriche collegate da elementi sfaccettati.
Gr 76,70

*YELLOW GOLD BRACELET, 1940 CIRCA
designed as a large band of articulated geometric links.*

€ 1.600

1215

COLLANA GIROCOLLO IN ORO E SMALTO, 1970 CIRCA

a maglie rotonde in oro giallo alternate a maglie in smalto blu.
Gr 66,80

*GOLD AND ENAMEL NECKLACE, 1970 CIRCA
alternating yellow gold polished circular links and blue enameled ones.*

€ 1.600

1216

ANELLO IN DIAMANTE E ZAFFIRO SINTETICO FASANO

in oro bicolore a contrarié con un diamante taglio Vecchia Europa di ct 1,30 circa e uno zaffiro sintetico taglio ovale. Firmato Fasano.
Gr 18,10

*DIAMOND AND SYNTHETIC SAPPHIRE RING FASANO
in two tone gold of crossover design with an Old European-cut diamond of approx. ct 1,30 and an oval synthetic sapphire. Signed Fasano.*

€ 2.500



1217

COPPIA DI ANELLI IN ZAFFIRO E DIAMANTE

a motivo ad onda, uno in oro giallo con zaffiro taglio ovale di ct 0,80 ca. e uno in oro bianco con diamante taglio Vecchia Miniera di ct 0,70 ca. Gr 9,20

PAIR OF DIAMOND AND BLUE SAPPHIRE RINGS of wavy design, one in yellow gold with an oval blue sapphire of approx. ct 0,80 and one in white gold with an Old Mine-cut diamond of approx. ct 0,70.

€ 1.000

1218

BRACCIALE IN ORO BICOLORE, 1960 CIRCA

in oro bicolore a grandi maglie geometriche. Gr 79,70

GOLD BRACELET, 1960 CIRCA in two-tone gold with geometric large graduated links.

€ 1.800

1217

1218

1219

1220

1219

BRACCIALE IN ORO E SMALTI, 1970 CIRCA

con maglie rotonde double-face in oro giallo impreziosite da smalto blu e bianco.

Gr 32,10

GOLD AND ENAMEL BRACELET, 1970 CIRCA with yellow gold double-face links embellished with white and blue enamel.

€ 800

1220

ANELLO IN DIAMANTI PIAGET

in oro giallo a fascia ondulata con diamanti taglio rotondo e baguette di ct 1,70 ca. In scatola originale.

Firmato Piaget e numerato AO1699.

Gr 8,60

DIAMOND RING PIAGET

undulated yellow gold band with circular-cut diamond baguettes of approx. ct 1,70. Original fitted case.

Signed Piaget and numbered AO1699.

€ 1.000



1221

1222



1223



1224



1221

COLLANA GIROCOLLO A SERPENTE IN ZAFFIRI

in oro bianco brunito a maglie incastonate in zaffiri blu di varie gradazioni, apribile al centro per inserire un elemento a serpente con coda snodata, indossabile anche come spilla.

Gr 106,50

BLUE SAPPHIRE SNAKE NECKLACE

in white burnished gold with multi-colored blue sapphires pavé-set links opening in the center to insert a coiled snake element with articulated tail. The snake element may be worn as a brooch.

€ 3.000

1222

ANELLO IN ZAFFIRO E DIAMANTI

in oro bianco a contorno in diamanti taglio Vecchia Miniera di ct 2,50 ca. che racchiudono uno zaffiro ovale di ct 5,00 ca.

Gr 6,90

BLUE SAPPHIRE AND DIAMOND RING

in white gold of cluster design with Old Mine-cut diamonds of approx. ct 2,50 contouring an oval blue sapphire of approx. ct 5,00.

€ 2.000

1223

ANELLO IN ZAFFIRO E DIAMANTI

in oro bianco con zaffiro ovale di ct 4,50 ca. circondato da diamanti taglio rotondo e taper di ct 1,80 ca.

Gr 10,90

BLUE SAPPHIRE AND DIAMOND RING

in white gold of cluster design centered with an oval blue sapphire of approx. ct 4,50 surrounded by circular-cut and tapered diamond baguettes of approx. ct 1,80.

€ 2.000

1224

ANELLO IN MADREPERLA E DIAMANTI

in oro bianco a cupola formata da elementi geometrici in madreperla rosa contornati da piccoli diamanti di ct 0,75 ca.

Gr 7,90

MOTHER-OF-PEARL AND DIAMOND RING

in white gold of dome design with geometric pink mother-of-pearl elements surrounded with small diamonds of approx. ct 0,75.

€ 500

1226

1227

1228

1225

1229

1225

BRACCIALE RIGIDO IN DIAMANTI

in oro bianco con sette file in diamanti taglio rotondo e huit-huit di ct 2,00 ca.
Gr 37,20

DIAMOND BANGLE

in white gold with seven rows of circular and simple-cut diamonds of approx. ct 2,00.

€ 1.500

1226

BRACCIALE IN DIAMANTI

in oro bianco a rivièrè in diamanti taglio rotondo di ct 2,90 ca.
Gr 11,80

DIAMOND BRACELET

in white gold of linear design set with circular-cut diamonds of approx. ct 2,90.

€ 1.500

1227

ANELLO IN ZAFFIRI E DIAMANTI, 1970 CIRCA

in oro bianco di forma ovale incastonato con pavé di diamanti taglio rotondo di ct 0,70 ca. centrato da zaffiri taglio goccia di ct 1,00 ca.
Gr 6,20

DIAMOND AND BLUE SAPPHIRE RING, 1970 CIRCA

in white gold of oval design pavé-set with circular-cut diamonds of approx. ct 0,70 centered with pear-shaped blue sapphires of approx ct 1,00.

€ 500

1228

ANELLO IN ACQUAMARINA, 1950 CIRCA

in oro bianco a motivo a cordonetto che trattiene un'acquamarina ovale di ct 10,00 ca. Punzoni francesi.
Gr 11,30

AQUAMARINE RING, 1950 CIRCA

in white gold of rope design encircling an oval aquamarine of approx. ct 10,00. French assay and Maker's mark.

€ 800

1229

ANELLO IN DIAMANTI

a rivièrè in oro bianco formata da cinque diamanti taglio rotondo a scalare, affiancati da diamanti più piccoli per ct 2,00 ca. complessivi.
Gr 4,75

DIAMOND RING

in white gold of linear design with five graduated circular-cut diamonds flanked by smaller diamonds of approx. ct 2,00.

€ 3.000

1230



1230

LOTTO DI DUE COLLANE IN AGATA VERDE

una montata in oro giallo con elementi in agata verde ovali e rotondi e chiusura con foglie in oro giallo. La collana è scomponibile in varie parti. La seconda collana (non fotografata) è in cubi di agata verde montati in oro giallo. Gr 201,60

*LOT OF TWO GREEN AGATE SAUTOIRS
the first one in yellow gold with round and oval agate beads and a foliate clasp. The sautoir may be divided into several parts. The second one with cubic green agate beads mounted in yellow gold (not illustrated).*

€ 1.000

1231

BRACCIALE RIGIDO, 1918

in oro giallo a canna ovale cesellata e incisa a motivi floreali. Gr 24,00

*YELLOW GOLD BANGLE, 1918
oval shaped hollow cane chiseled and engraved with floral motifs.*

€ 600

1232

SPILLA IN SMALTO, 1910 CIRCA

in oro giallo raffigurante due foglie in smalto traslucido una verde e una rossa impreziosite da diamanti e una perlina. Gr 9,50

*ENAMEL BROOCH, 1910 CIRCA
in yellow gold representing two leaves in red and green translucent enamel with diamonds and a pearl.*

€ 300

1231



1232



1233



1234



1235



1233

COLLANA GIROCOLLO A SERPENTE, 1880 CIRCA

in oro giallo lavorato a tessuto tubolare terminante con una testa di serpente con diamanti taglio rosa, uno mancante. Leggere ammaccature. Gr 27,10

Gr 27,10

*SNAKE NECKLACE, 1880 CIRCA
in yellow gold of mesh tubular design terminating with a snake's head in rose-cut diamonds. One diamond deficient. Slight damages.*

€ 800

1234

ANELLO CON DIAMANTE

nei tre colori dell'oro con un diamante taglio rotondo di ct 0,45 ca. circondato da piccoli diamanti. Gr 7,70

Gr 7,70

DIAMOND RING

in three gold colors, centered with a circular-cut diamond of approx. ct 0,45 surrounded with small diamonds.

€ 400

1235

LOTTO DI DUE ANELLI E UNA SPILLA

in oro, argento e gemme. Gr 17,50

Gr 17,50

*LOT OF TWO RINGS AND A BROOCH
in silver, gold and gems.*

€ 300

1236



1237



1238



1239



1240



1241



1236

LUNGA CATENA IN ORO ,1900 CIRCA

in oro giallo a losanghe. Lunghezza cm 160.
Gr 33,00

*LONG GOLD CHAIN, 1900 CIRCA
in yellow gold with oval links. Length cm 160.*

€ 600

1237

QUATTRO ANELLI IN DIAMANTI, ZAFFIRI, SMERALDI E RUBINI

a riviere in oro giallo. Peso stimato dei diamanti ct 0,30 ca.
Gr 12,00

*FOUR DIAMOND, EMERALD, BLUE SAPPHIRE AND RUBY RINGS
of linear design, mounted in yellow gold. Estimated weight
of diamonds approx. ct 0,30.*

€ 400

1238

LOTTO DI DUE PENDENTI IN SMERALDO

in oro giallo, uno con smeraldo rettangolare a gradini di ct 2,00 ca.
e uno con smeraldo ovale di ct 0,80 ca. sommontato da un diamante.
Gr 6,40

*LOT OF TWO EMERALD PENDANTS
in yellow gold, one with a rectangular step-cut emerald of approx.
ct 2,00 and one with an oval emerald of approx. ct 0,80 surmounted
by a diamond.*

€ 200

1239

BRACCIALE IN ORO GIALLO, 1960 CIRCA

a larga fascia lavorata a tessuto a maglie lucide e satinare snodate.
Gr 66,60

*YELLOW GOLD BRACELET, 1960 CIRCA
large band composed with articulated polished and matte links.*

€ 1.400

1240

ANELLO IN DIAMANTI

in oro giallo con diamante centrale taglio rotondo di ct 0,85 ca.
affiancato da diamanti taglio carrè di ct 0,15 ca.
Gr 5,00

*DIAMOND RING
in yellow gold with a circular-cut diamond of approx. ct 0,85
flanked by square-cut diamonds of approx. ct 0,50.*

€ 1.000

1241

LOTTO DI DUE ANELLI IN DIAMANTI

in oro giallo, uno con uno smeraldo ovale e diamanti e l'altro
in diamanti.
Gr 21,00

*LOT OF TWO DIAMOND RINGS
in yellow gold, one set with an oval emerald and diamonds
and the other one set in diamonds.*

€ 400



1242



1243

1242

PARURE IN ORO, ACCIAIO E DIAMANTI, 1970 CIRCA
formata da girocollo rigido, anello e paio di orecchini a clip in oro giallo
con parte in acciaio impreziosita da diamanti di ct 0,70 ca.
Punzoni austriaci.
Gr 131,20

GOLD, STEEL AND DIAMOND PARURE, 1970 CIRCA
comprising a choker, a ring and a pair of clip earrings in yellow gold
with central steel motif highlighted with diamonds of approx. ct 0,70.
Austrian maker's mark.

€ 2.000

1243

BRACCIALE IN ORO GIALLO WEINGRILL, 1970 CIRCA
realizzato a maglie rotonde alternate ad elementi rigidi.
Punzone dell'oro e dell'orafo.
Gr 90,10

YELLOW GOLD BRACELET WEINGRILL, 1970 CIRCA
with circular links alternated with rigid motifs.
Assay and maker's mark.

€ 2.000



1244

1244

SPILLA-PENDENTE "MORETTO" IN ORO E GEMME

realizzata in oro giallo 14 kt e argento impreziosita da diamanti, smeraldi, rubini e una perla.

Gr 56,90

"MORETTO" GEM SET PENDANT-BROOCH

in yellow gold 14 kt and silver highlighted with diamonds, rubies, emeralds and a pearl.

€ 600

1245

COLLANA IN GIADEITE

formata da elementi ovali incisi a motivi floreali montati in oro giallo. Lunghezza cm 80.

Gr 90,70

JADEITE NECKLACE

composed of oval carved beads of floral design mounted in yellow gold. Length cm 80.

€ 1.500



1245



1246

1246

ANELLO CON AMETISTE E DIAMANTI

in oro rosa 14 kt a fiore centrato da ametista taglio cabochon con petali in ametiste e diamanti "brown".

Gr 23,80

AMETHYST AND DIAMOND RING

in pink gold 14 kt of domed floral shape centered with an oval cabochon-cut amethyst encircled by petals in brown diamonds and amethysts.

€ 700



1247



1249



1250



1251



1248

1247

BRACCIALE RIGIDO IN DIAMANTI, 1950 CIRCA

in oro bianco a lastra a scalare lavorata a festoni e a traforo centrata da motivo a fiore in diamanti di ct 0,25 ca.

Gr 37,20

DIAMOND BANGLE, 1950 CIRCA

scrolled and pierced white gold graduated band centered with a diamond floral motif of approx. ct 0,25.

€ 800

1248

ANELLO IN DIAMANTI

in oro bianco di forma triangolare incastonato con due diamanti taglio Vecchia Miniera di ct 4,00 ca. e un diamante taglio Vecchia Europa di ct 1,00 ca.

Gr 5,20

DIAMOND RING

in white gold of triangular shape set with two Old Mine-cut diamonds of approx. ct 4,00 and one Old European-cut diamond of approx. ct 1,00.

€ 6.000

1249

PAIO DI ORECCHINI IN DIAMANTI, 1950 CIRCA

in platino con fiocco lavorato a grata da cui pendono due file di diamanti a scalare di ct 2,00 ca.

Gr 15,40

PAIR OF DIAMOND PENDENT EARRINGS, 1950 CIRCA

in platinum with resille bow design suspending two lines of claw-set circular-cut diamonds of approx. ct 2,00.

€ 2.000

1250

ANELLO DIAMANTI E RUBINI

in oro bianco con al centro un rubino ovale taglio cabochon di ct 3,00 ca. affiancato da diamanti taglio rotondo di ct 2,40 ca. e da rubini taglio goccia di ct 1,40 ca.

Gr 10,00

DIAMOND AND RUBY RING

in white gold centered with an oval cabochon-cut ruby of approx. ct 3,00 encircled with circular-cut diamonds of approx. ct 2,40 and pear-shaped rubies of approx. ct 1,40.

€ 1.500

1251

ANELLO IN RUBINO E DIAMANTI

in oro bianco a contorno con rubino taglio ovale di ct 3,90 ca. e diamanti taglio rotondo di ct 0,80 ca.

Gr 7,50

RUBY AND DIAMOND RING

in white gold of cluster design with oval ruby of approx. ct 3,90 encircled with circular-cut diamonds of approx. ct 0,80.

€ 1.500



1253



1254



1256



1255



1252

1252

OROLOGIO DA DONNA VACHERON & CONSTANTIN, 1960 CIRCA
con cassa quadrata e bracciale a tessuto in oro bianco. Il quadrante è circondato da diamanti taglio rotondo.
Lunghezza cm 15,30

*LADY'S WRISTWATCH VACHERON & CONSTANTIN, 1960 CIRCA
with square case and bracelet of woven design in white gold.
The dial is surrounded with circular-cut diamonds.*

€ 1.000

1253

ORECCHINI IN DIAMANTI, 1950 CIRCA
a clip a forma di nodo stilizzato in oro bianco e diamanti taglio huit-huit di ct 1,50 ca.
Gr 11,40

*PAIR OF DIAMOND CLIP EARRINGS, 1950 CIRCA
in white gold of stylized knot design set with simple-cut diamonds
of approx. ct 1,50.*

€ 1.000

1254

SPILLA IN DIAMANTI, 1960 CIRCA
in oro bianco a motivo bothe con al centro un diamante taglio rotondo di ct 0,65 ca. contornato da diamanti e circondato da foglie in diamanti di ct 6,50 ca. complessivi. Lunghezza cm 7,00.
Gr 36,50

*DIAMOND BROOCH, 1960 CIRCA
in white gold of bothe design centered with a circular-cut diamond
of approx. ct 0,65 encircled with diamonds and surrounded with
diamond leaves of approx. ct 6,50. Length cm 7,00.*

€ 2.750

1255

ANELLO IN DIAMANTE E PERLA
in oro bianco a contrarié con diamante taglio rotondo di ct 2,30 ca. e perla coltivata di mm 9,70.
Gr 7,20

*DIAMOND AND PEARL RING
in white gold of crossover design with a circular-cut diamond
of approx. ct 2,30 and a cultured pearl of mm 9,70.*

€ 6.500

1256

ANELLO IN DIAMANTI
a fascia bombata in platino incastonata con pavé di diamanti taglio huit-huit di ct 1,20 ca. con al centro un diamante taglio cuscino di ct 4,80 ca.
Gr 11,60

*DIAMOND RING
bombé platinum band pavé-set with simple-cut diamonds
of approx. ct 1,20 centered with a claw-set cushion-cut diamond
of approx. ct 4,80.*

€ 13.000



1257



1259



1260



1261



1258

1257

COLLANA IN SMERALDI

formata da nove fili di sfere sfaccettate di smeraldi a scalare ornati da placca traforata in oro bicolore con simulanti del diamante.

Gr 114,20

EMERALD SAUTOIR

with nine strands of graduated faceted emerald beads adorned with a two tone gold openwork plaque set with diamond simulants.

€ 750

1258

PAIO DI ORECCHINI IN DIAMANTI

a clip in oro giallo a forma di fiore stilizzato con diamanti di ct 2,00 ca. Un orecchino simile ma non coevo.

Gr 15,30

PAIR OF DIAMOND CLIP EARRINGS

in yellow gold of stylized floral design set with diamonds of approx. ct 2,00. One earring has been replaced with a later copy.

€ 1.000

1259

ANELLO IN DIAMANTI E RUBINI VAN CLEEF & ARPELS

in oro giallo centrato da rubini taglio baguette affiancati da diamanti taglio rotondo di ct 0,35 ca.

Firmato VCA e numerato. Misura 4.

Gr 4,15

RUBY AND DIAMOND RING VAN CLEEF & ARPELS

yellow gold band centered with ruby baguettes flanked by circular-cut diamonds of approx. ct 0,35.

Signed VCA and numbered. Size 44.

€ 600

1260

ANELLO IN SMERALDO E DIAMANTI

in oro giallo a forma di cuore centrato da uno smeraldo ovale taglio cabochon di ct 3,00 ca. contornato da un pavé di diamanti taglio rotondo di ct 0,50 ca.

Gr 6,70

EMERALD AND DIAMOND RING

in yellow gold of heart-shaped design centered by an oval cabochon-cut emerald of approx. ct 3,00 encircled with pavé-set circular-cut diamonds of approx. ct 0,50.

€ 500

1261

ANELLO IN DIAMANTI E SMERALDI

a larga fascia in oro giallo incastonata in smeraldi e diamanti taglio baguette di ct 0,70 ca. complessivi con ai lati rubini taglio cabochon.

Gr 11,90

DIAMOND AND EMERALD RING

large yellow gold band set with emerald and diamond baguettes of approx. ct 0,70 flanked by cabochon-cut rubies.

€ 750



1262



1265



1263



1266



1264



1267

1262

ANELLO IN RUBINI E DIAMANTI TAGLIO ROTONDO

a rivière in oro bicolore con diamanti di ct 1,00 ca. alternati a rubini di ct 0,85 ca.

Gr 4,40

CIRCULAR-CUT RUBY AND DIAMOND RING

in two tone gold with diamonds of approx. ct 1,00 alternated by rubies of approx. ct 0,85.

€ 750

1265

BRACCIALE A SERPENTE IN DIAMANTI E SMALTO

in oro giallo con spire lavorate a guillochet e smalti policromi. La testa è incastonata in diamanti taglio rotondo di ct 1,10 con occhi in rubini.

Gr 132,80

DIAMOND AND ENAMEL SNAKE BRACELET

in yellow gold with guillochet polychrome enamel coils. Snake's head highlighted with pavé-set circular-cut diamonds of ct 1,10 and ruby eyes.

€ 3.500

1263

ANELLO IN DIAMANTI E RUBINO

a larga fascia a scalare in oro giallo con centro in rubino taglio ovale di ct 2,80 ca. contornato da diamanti taglio rotondo di ct 1,60 ca.

Gr 10,80

RUBY AND DIAMOND RING

large yellow gold tapered band centered with an oval ruby of approx. ct 2,80 surrounded by circular-cut diamonds of approx. ct 1,60.

€ 2.000

1266

ANELLO IN DIAMANTI E RUBINI

a larga fascia scalare in oro giallo incastonata con rubini taglio rotondo di ct 3,50 ca. affiancati da diamanti taglio rotondo di ct 0,40 ca.

Gr 13,90

RUBY AND DIAMOND RING

yellow gold large graduated band set with circular-cut rubies of approx. ct 3,50 flanked by circular-cut diamonds of approx. ct 0,40.

€ 750

1264

ANELLO IN SMERALDO E DIAMANTI DAMIANI, 1982

in oro giallo con smeraldo taglio ovale di ct 0,92 circondato da diamanti taglio taper di ct 0,64. Certificato originale Damiani.

Gr 6,50

EMERALD AND DIAMOND RING DAMIANI, 1982

in yellow gold of cluster design with an oval emerald of ct 0,92 surrounded by tapered diamond baguettes of ct 0,64. Damiani's original certificate.

€ 1.000

1267

ANELLO IN RUBINO E DIAMANTI

a fascia in oro rosa con pavé di forma ovale in diamanti taglio rotondo di ct 1,60 ca. centrato da rubino taglio ovale di ct 1,60 ca.

Gr 13,10

RUBY AND DIAMOND RING

pink gold band with diamond oval pavé-setting of approx. ct 1,60 centered with an oval ruby of approx. ct 1,60.

€ 4.000



1268

1268

COLLANA GIROCOLLO IN PERLE

realizzata in perle coltivate South Sea a scalare da mm 11,50 a mm 14,80 con chiusura in oro bicolore e diamanti.

PEARL NECKLACE

a strand of cultured South Sea pearls graduating from mm 11,50 to mm 14,80, with a two tone gold and diamond clasp.

€ 500

1269

ANELLO IN DIAMANTI

in platino a fascia sagomata centrata da diamante taglio rettangolare a gradini di ct 1,20 ca. affiancato da diamanti taglio baguette di ct 1,20 ca. Gr 9,30

DIAMOND RING

platinum scrolled band centered with an emerald-cut diamond of approx. ct 1,20 flanked by diamond baguettes of approx. ct 1,20.

€ 3.000



1269



1272

1270

ANELLO IN DIAMANTE

in oro bianco centrato da diamante taglio rettangolare di ct 1,50 ca. affiancato da due diamanti taglio triangolare di ct 1,50 ca.

Gr 5,00

DIAMOND RING

in white gold centered with an emerald-cut diamond of approx. ct 1,50 flanked by two triangular diamonds of approx. ct 1,50.

€ 6.000



1270



1271

1271

PAIO DI ORECHHINI A CLIP IN DIAMANTI E PERLE

in oro bianco con perle coltivate South Sea di mm 12,25 circondate da fiorellini in diamanti taglio rotondo di ct 1,80 ca. centrati da zaffiri.

Gr 18,20

PAIR OF DIAMOND AND PEARL CLIP EARRINGS

in white gold with South Sea cultured pearls of mm 12,25 encircled with flowers in circular-cut diamonds of approx. ct 1,80 centered by blue sapphires.

€ 1.500

1272

ANELLO DA UOMO CON DIAMANTE

in oro bianco con diamante taglio rotondo di ct 4,00 ca.

Gr 14,10

GENTLEMAN'S DIAMOND RING

in white gold with claw-set circular-cut diamond of approx. ct 4,00.

€ 8.000



1273

1273

DIAMANTE NON MONTATO

taglio rotondo di ct 2,01, colore K, purezza VVS2.
Accompagnato da certificato Carlo Cumo.

UNMOUNTED DIAMOND

*Circular-cut ct 2,01, K color, VVS2 clarity.
Accompanied by Carlo Cumo certificate.*

€ 5.000



1274

1274

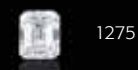
DIAMANTE NON MONTATO

taglio rotondo di ct 1,28.

UNMOUNTED DIAMOND

circular-cut of ct 1,28.

€ 2.500



1275

1275

DIAMANTE NON MONTATO

taglio rettangolare a gradini di ct 1,27, colore F, purezza IF.
Con verifica Carlo Cumo.

UNMOUNTED DIAMOND

*emerald-cut ct 1,27, F color, IF clarity.
With Carlo Cumo report.*

€ 3.500



1276

1276

DIAMANTE NON MONTATO

taglio rotondo di ct 1,50, colore J, purezza VS2.
Accompagnato da verifica n 20416-0203 di Carlo Cumo.

UNMOUNTED DIAMOND

ct 1,50, circular-cut, J color, VS2 clarity.

Accompanied by Carlo Cumo report n 20416-0203.

€ 2.700



1277

1277

DIAMANTE NON MONTATO

taglio rotondo di ct 1,49, colore K, purezza VS1.
Accompagnato da verifica n 20316-0203 di Carlo Cumo.

UNMOUNTED DIAMOND

ct 1,49, circular-cut, K color, VS1 clarity.

Accompanied by Carlo Cumo report n 20316-0203.

€ 1.800



1278

1278

DIAMANTE NON MONTATO

taglio rotondo di ct 1,46, colore K, purezza SI1.
Accompagnato da verifica n 20616-0203 di Carlo Cumo.

UNMOUNTED DIAMOND

ct 1,46, circular-cut, K color, SI1 clarity.

Accompanied by Carlo Cumo report n 20616-0203.

€ 1.800



1279

1279

DIAMANTE NON MONTATO

taglio rotondo di ct 1,46, colore J, purezza VS1.
Accompagnato da verifica n 20516-0203 di Carlo Cumo.

UNMOUNTED DIAMOND

ct 1,46, circular-cut, J color, VS1 clarity.

Accompanied by Carlo Cumo report n 20516-0203.

€ 2.200



1280



1281

1280

PARURE IN DIAMANTI, RUBINI, ZAFFIRI E PERLE, 1880 CIRCA
 composta da bracciale rigido, spilla a barretta e paio di orecchini in oro rosa con motivo a farfalla in diamanti taglio rosa, piccoli zaffiri, rubini e perle.
 Gr 17,50

DIAMOND, RUBY, BLUE SAPPHIRE AND PEARL PARURE, 1880 CIRCA comprising a bangle, a bar-brooch and a pair of earrings in pink gold with butterfly motifs set in rose-cut diamonds, small rubies, blue sapphires and pearls.

€ 1.000

1281

PAIO DI ORECCHINI PENDENTI, 1850 CIRCA
 in oro giallo lavorato a filigrana impreziosita da perline con motivo a palmetta e fiocco che regge un cestino. Chiusura non coeva a vite.
 Gr 17,80

PAIR OF FILIGREE PENDENT EARRINGS, 1850 CIRCA in yellow gold decorated with small pearls of palmette and bow design suspending a basket. Later screw fitting.

€ 750



1283



1282

1282

SPILLA CON MINIATURA, 1840 CIRCA

in oro giallo con contorno a lastra con motivi a ricciolo che trattiene una miniatura raffigurante Madonna con Bambino. Difetti.

Gr 13,60

GOLD MINIATURE BROOCH, 1840 CIRCA

in yellow gold, frame with engraved lock motifs encircling a painted miniature with Mary and Jesus. Defects.

€ 600

1283

ANTICA PARURE IN ORO GIALLO, 1870 CIRCA

composta da bracciale, spilla e paio di orecchini con motivo a nodo e fiori con petali satinati centrati da paste vitree rosa.

Gr 59,70

ANTIQUA YELLOW GOLD PARURE, 1870 CIRCA

comprising a bracelet, a brooch and a pair of earrings of knot design with brushed flowers centered with pink pastes.

€ 1.200



1284



1286



1285



1287

1284

PAIO DI ORECCHINI PENDENTI IN DIAMANTI, 1900 CIRCA

in oro e argento con diamanti taglio Vecchia Miniera di ct 4,50 ca.
In scatola originale.

Gr 8,30

*PAIR OF DIAMOND PENDENT EARRINGS, 1900 CIRCA
in silver and gold with Old Mine-cut diamonds of approx. ct 4,50.
Original fitted case.*

€ 2.500

1286

SPILLA A BARRETTA IN DIAMANTI, 1920 CIRCA

realizzata in oro e argento con diamanti taglio Vecchia Miniera e rosa
a scalare di ct 2,50 ca.

Gr 9,00

*DIAMOND BAR BROOCH, 1920 CIRCA
in yellow gold and silver set with a graduated line of Old Mine
and rose-cut diamonds of approx. ct 2,50.*

€ 1.250

1285

ANELLO IN DIAMANTI, 1920 CIRCA

in oro giallo a motivo lineare in diamanti taglio Vecchia Europa
di ct 2,00 ca. affiancato da diamanti taglio rosa montati in platino.

Gr 7,30

*DIAMOND RING, 1920 CIRCA
in yellow gold with a graduated row of Old European-cut diamonds
of approx. ct 2,00 flanked by rose-cut diamonds set in platinum.*

€ 1.000

1287

ANELLO IN DIAMANTI, 1920 CIRCA

in oro bicolore di forma mossata a contrarié con diamanti taglio Vecchia
Miniera di ct 3,00 ca.

Gr 10,70

*DIAMOND RING, 1920 CIRCA
in two tone gold of crossover design set with Old Mine-cut diamonds
weighing approx. ct 3,00.*

€ 1.500



1288



1289



1290



1291



1288

PAIO DI ORECCHINI PENDENTI IN DIAMANTI E PERLE

in oro bianco con perla da cui pende un motivo a fogliette in diamanti taglio huit-huit che sostiene una perla di mm 10,00. Chiusura a vite. Gr 9,10

PAIR OF DIAMOND AND PEARL PENDENT EARRINGS in white gold with a pearl suspending a foliate motif in simple-cut diamonds terminating with a pearl of 10,00 mm. Screw fitting.

€ 750

1289

SPILLA IN DIAMANTI E PERLA, 1910 CIRCA

in oro giallo e platino a ventaglio lavorato a traforo e impreziosito da diamanti di ct 0,60 ca. e perla pendente. Gr 12,70

DIAMOND AND PEARL BROOCH, 1910 CIRCA in platinum and yellow gold, designed as a pierced fan and highlighted with Old Mine-cut diamonds of approx. ct 0,60 suspending a pearl.

€ 650

1290

SPILLA A BARRETTA, 1920 CIRCA

in platino di forma allungata lavorata a traforo e ornata con perla e diamanti taglio rosa.

Gr 6,25

BAR BROOCH, 1920 CIRCA

in platinum of elongated openwork shape enriched with rose-cut diamonds and a pearl.

€ 200

1291

LOTTO DI BRACCIALE E ANELLO IN ORO, DIAMANTI E ZAFFIRO, 1920 CIRCA

comprendente un bracciale di forma lineare in oro giallo con diamanti montati su platino e un anello in oro bianco lavorato a milligrano con zaffiro ovale e piccoli diamanti a contorno.

Gr 17,10

LOT OF DIAMOND AND BLUE SAPPHIRE BRACELET AND RING, 1920 CIRCA

comprising a diamond and pearl linear bracelet in yellow gold and diamonds set in platinum with and a white gold millegrain-set cluster ring with an oval blue sapphire encircled by small diamonds.

€ 800



1292



1294



1293



1295

1292

PORTACIPRIA ILLARIO, 1935 CIRCA

in oro bianco di forma rettangolare lavorato a bande con motivi in zaffiri e diamanti. Punzone dell'orafo inframezzato da Fascio.
Gr 201,80 lordi - *gross weight*

POWDER CASE ILLARIO, 1935 CIRCA

in white gold of rectangular striped design with geometric motifs in blue sapphire and diamonds. Maker's mark with "Fascio" emblem.

€ 3.000

1293

SPILLA IN DIAMANTI E PIETRE PREZIOSE, 1925 CIRCA

realizzata in oro e argento raffigurante un pozzo con ai lati vasi di fiori in pietre preziose colorate e diamanti taglio rosa.

Gr 13,40

GEM SET AND DIAMOND BROOCH, 1925 CIRCA

in golden silver open work design representing a well adorned with flower vases in multi colored gems and rose-cut diamonds.

€ 1.000

1294

SPILLA IN GRANATO E DIAMANTI, 1930 CIRCA

in oro e argento di forma ovale realizzata a traforo e incastonata con granato, paste vitree rosa, diamanti di ct 0,70 ca. e due perle.

Gr 17,50

GARNET AND DIAMOND BROOCH, 1930 CIRCA

in silver and gold of oval open work design highlighted with a garnet, pink pastes, various diamonds of approx. ct 0,70 and two pearls.

€ 500

1295

ANELLO CON DIAMANTE

in platino con diamante taglio rotondo di ct 3,45 ca.

Gr 4,40

DIAMOND RING

set in platinum with a circular-cut diamond of approx. ct 3,45.

€ 9.000



1296

1296

COLLANA DI PERLE NATURALI

composta da tre fili di perle naturali a scalare da mm 5,99 a mm 2,93 con chiusura in oro, piccoli diamanti e perle.

Con certificato R.A.G. n SJ1011/16 attestante che le perle sono naturali d'acqua salata.

NATURAL PEARL NECKLACE

with three strands of graduated natural pearls from mm 5,99 to mm 2,93 with gold, pearls and small diamonds clasp.

Accompanied by R.A.G. report n SJ1011/16 stating that the pearls were found to be natural, saltwater.

€ 500



1297



1298

1297

SPILLA IN DIAMANTI E PERLA NATURALE

in platino a forma di fiore con al centro una perla naturale di acqua salata di mm 14,00 del peso di ct 14,39 contornata da diamanti taglio Vecchia Miniera di ct 1,20 ca.

Accompagnata da certificato R.A.G. n G1030/16 attestante che la perla è naturale di acqua salata.

Gr 11,10

DIAMOND AND NATURAL PEARL BROOCH

in platinum of floral design centering a natural saltwater pearl of mm 14,00 weighting ct 14,39, highlighted with Old Mine-cut diamonds of approx. ct 1,20.

Accompanied with R.A.G. certificate n G1030/16 stating that the pearl was found to be natural, saltwater.

€ 2.000

1298

PAIO DI ORECCHINI IN DIAMANTI E PERLE, 1950 CIRCA

realizzati a clip in platino con contorno in diamanti taglio rotondo di ct 3,20 ca. e perla di mm 10,00.

Gr 12,40

PAIR OF DIAMOND AND PEARL CLIP EARRINGS, 1950 CIRCA

in platinum of cluster design with circular-cut diamonds of approx. ct 3,20 encircling a pearl of mm 10,00.

€ 1.500



1299

1299

OROLOGIO DA DONNA IN DIAMANTI, 1930 CIRCA

con cassa di forma geometrica in platino e incastonata con diamanti di ct 0,80 ca., termina con bracciale a doppia catena coda di topo.

DIAMOND LADY'S WRISTWATCH, 1930 CIRCA
with platinum case of geometric design set with diamonds of approx. ct 0,80 terminating with a platinum brazilian chain bracelet.

€ 800

1300



1300

SPILLA IN LAPISLAZZULI E DIAMANTI, 1930 CIRCA

a barretta in platino con al centro un diamante taglio Vecchia Europa di ct 0,50 ca. contornato da elementi in lapislazzuli e diamanti di ct 1,30 ca. Punzoni francesi. Numerata 67531.

Gr 9,50

LAPIS LAZULI AND DIAMOND BAR BROOCH, 1930 CIRCA
in platinum with bar centered with an Old European-cut diamond of approx. ct 0,50 surrounded by lapis lazuli and diamonds of approx. ct 1,30.

French assay marks. Numbered 67531.

€ 1.500

1301



1301

LOTTO DI DUE ANELLI IN DIAMANTI, 1930 CIRCA

in oro e platino con zaffiro, smeraldi e perla; uno smeraldo mancante.

Gr 7,50

LOT OF TWO DIAMOND RINGS, 1930 CIRCA
in gold and platinum with a blue sapphire, emeralds and a pearl.
One emerald deficient.

€ 300

1302



1302

PENDENTE-SPILLA IN DIAMANTI E ZAFFIRI, 1930 CIRCA

in platino a losanga con tre diamanti taglio Vecchia Miniera incastonati a milligrano e sottolineati da zaffiri taglio calibré e diamanti.

Peso totale stimato dei diamanti ct 2,50 ca.

Gr 8,80

DIAMOND AND BLUE SAPPHIRE BROOCH, 1930 CIRCA
open work millegrain-set platinum plaque centered with three Old Mine-cut diamonds and enlited by calibré-cut blue sapphires and diamonds. Total estimated weight of diamonds approx. ct 2,50.

€ 1.500



1303

1305



1304

1306



1303

BRACCIALE IN DIAMANTI, 1930 CIRCA

in platino a placche geometriche incastonate a milligrano in diamanti di ct 14,00 ca.

Punzoni francesi.

Gr 65,80

DIAMOND BRACELET, 1930 CIRCA

in platinum of geometric open work design millegrain-set in diamonds of approx. ct 14,00.

French assay marks.

€ 7.500

1305

ANELLO IN DIAMANTI E ZAFFIRI, 1930 CIRCA

in platino di forma rotonda con diamante taglio Vecchia Europa di ct 2,00 ca. ed un doppio contorno in zaffiri taglio carré e diamanti di ct 1,30 ca.

Gr 9,60

DIAMOND AND BLUE SAPPHIRE RING, 1930 CIRCA

in platinum of target shape centered with an Old European-cut diamond of approx. ct 2,00 surrounded with calibré-cut blue sapphires and diamonds of approx. ct 1,30.

€ 4.000

1304

SPILLA IN DIAMANTI, 1930 CIRCA

in platino di forma geometrica lavorata a milligrano e incastonata in diamanti di ct 6,00 ca. Al centro un diamante taglio Vecchia Europa di ct 1,00 ca.

Gr 23,00

DIAMOND BROOCH, 1930 CIRCA

in platinum with pierced plaque of geometric design millegrain-set with diamonds of approx. ct 6,00 centered with an Old European-cut diamond of ct approx. 1,00.

€ 3.000

1306

ANELLO IN DIAMANTI E RUBINI, 1930 CIRCA

in platino a cupola in pavé di diamanti di ct 0,80 ca. con motivo in rubini taglio carré che circondano un diamante taglio Vecchia Europa di ct 1,00 ca. Tre piccoli rubini mancanti.

Gr 3,80

DIAMOND AND RUBY RING, 1930 CIRCA

in platinum of dome design pavé-set in diamonds of approx. ct 0,80 and calibré-cut rubies encircling an Old European-cut diamond of approx. ct 1,00. Three small rubies deficient.

€ 2.000



1307

1308

1307

BRACCIALE-OROLOGIO OMEGA, 1945 CIRCA

con alta fascia in oro rosa a motivi snodati ondulati che si apre al centro per rivelare un orologio Omega con cassa quadrata.

Gr 114,50 lordi - *gross weight*

BRACELET-WATCH OMEGA, 1945 CIRCA

with pink gold large articulated band opening to the center to reveal an Omega watch with square case.

€ 2.800

1308

BRACCIALE IN ORO ROSA, 1935 CIRCA

a larga fascia a motivi geometrici snodati.

Punzone del Fascio.

Gr 92,00

PINK GOLD BRACELET, 1935 CIRCA

large band with geometric articulated links.

Maker's mark with "Fascio" emblem.

€ 2.000

1309

COLLANA GIROCOLLO IN ZAFFIRI E DIAMANTI, 1950 CIRCA

catena tubolare in oro giallo con motivi in oro bianco e diamanti che presenta al centro doppia riviera di zaffiri taglio ovale e diamanti da cui pendono due ghiande stilizzate in zaffiri.

Gr 77,80

BLUE SAPPHIRE AND DIAMOND NECKLACE, 1950 CIRCA

yellow gold flexible tubular chain interspersed with white gold diamond spacers centered with a diamond and blue sapphire riviere suspending two stylized acorn pendants.

€ 2.200



1309



1311



1310



1312

1310

DEMI-PARURE IN ORO E ZAFFIRI, 1940 CIRCA

composta da una spilla e un paio di orecchini in oro giallo e zaffiri sintetici.

Gr 16,00

GOLD AND SAPPHIRE DEMI-PARURE, 1940 CIRCA comprising a brooch and a pair of clip earrings in yellow gold and synthetic sapphires.

€ 300

1311

PAIO DI ORECCHINI IN ZAFFIRI, 1950 CIRCA

in oro rosa 14 kt a forma di mezza luna raggiata con zaffiri taglio rotondo.

Gr 13,70

PAIR OF BLUE SAPPHIRE CLIP EARRINGS, 1950 CIRCA in pink gold 14 Kt of radiated half-moon shape with circular-cut blue sapphires.

€ 500

1312

ANELLO DA UOMO IN ZAFFIRO

in oro giallo con zaffiro taglio cuscino di ct 10,00 ca.

Gr 13,50

GENTLEMAN'S BLUE SAPPHIRE RING in yellow gold centering a cushion-cut blue sapphire of approx. ct 10,00.

€ 1.500



1313

1313

COLLANA IN LAPISLAZZULI E TURCHESI POMELLATO, 1970 CIRCA

con sfere traforate in oro giallo alternate a sfere di turchesi e lapislazzuli. Lunghezza cm 90.

Punzone di Pomellato.

Gr 79,20

LAPIS LAZULI AND TURQUOISE NECKLACE POMELLATO, 1970 CIRCA

with yellow gold openwork links alternated with lapis lazuli and turquoise beads. Length cm 90.

Pomellato Maker's mark.

€ 500

1314

BRACCIALE RIGIDO IN ORO E TURCHESI DELL'INDIA DEL SUD

in oro giallo a canna lavorata a sbalzo terminante con due animali fantastici - detti "makara" - che trattengono una sfera. Il bracciale è impreziosito da piccole turchesi.

Gr 56,00

SOUTH INDIA GOLD AND TURQUOISE BANGLE

in chiseled yellow gold terminating with two fantasy animals - named "makara" - holding a sphere.

The bracelet is embellished with small turquoises.

€ 1.500

1314

1315

1315

ORECCHINO PENDENTE MISANI

in oro giallo a forma di pulcino con turchese e rubino.

Chiusura a vite. Firmato Misani.

Gr 9,45

A PENDENT EARRING MISANI

in yellow gold representing a chick with a turquoise and a ruby. Screw fitting. Signed Misani.

€ 200

1316

1316

ANELLO IN TURCHESE E DIAMANTI

realizzato in oro giallo con al centro una turchese sintetica ovale affiancata da diamanti taglio rotondo.

Gr 16,20

TURQUOISE AND DIAMOND RING

in matte yellow gold setting an oval cabochon-cut synthetic turquoise flanked by circular-cut diamonds.

€ 400



1317

1317

PORTACHIAVI IN NEFRITE

a catena in oro giallo con pendente in nefrite incisa raffigurante un animale con fior di loto.

Gr 67,50 lordi - gross weight

NEPHRITE KEY RING

yellow gold chain with a carved nephrite pendant representing an animal with lotus flower.

€ 550



1318

1318

ANELLO IN ZAFFIRO

a larga fascia in oro giallo con zaffiro ovale taglio cabochon di ct 20,00 ca. Gr 14,00

BLUE SAPPHIRE RING

large yellow gold band centered with an oval cabochon-cut blue sapphire of approx. ct 20,00.

€ 500



1319

1319

GRANDE COLLANA IN LAPISLAZZULI

formata da due fili di sfere in lapislazzuli di mm 20,00 con chiusura gioiello in oro giallo e pietre preziose.

Gr 529,00

BIG LAPIS LAZULI NECKLACE

with two strands of lapis lazuli beads of mm 20,00 centered with a gem set yellow gold clasp.

€ 1.500



1320

1320

PENDENTE "ARLECCHINO" IN ORO E SMALTI, 1970 CIRCA

con corpo articolato in oro giallo, smalti policromi, diamanti e zaffiri. Gr 58,40

GOLD AND ENAMEL "HARLEQUIN" PENDANT, 1970 CIRCA

in yellow gold with articulated body in polychrome enamels, diamonds and sapphires.

€ 1.250



1321

1321

COLLANA GIROCOLLO IN ORO ROSA CON SPILLA, 1940 CIRCA

realizzata a maglie rigate che raddoppiandosi al centro formano un motivo a fiocco a cui può essere agganciata una spilla con motivo a corona e foglie rigate. Entrambi gli oggetti sono impreziositi da diamanti taglio rosa.

Gr 60,00

PINK GOLD NECKLACE AND BROOCH, 1940 CIRCA

with fluted triangular links double in the center to create a bow motif which may suspend a brooch with crown and fluted leaves. Both jewels are embellished with rose-cut diamonds.

€ 2.000

1322

ANELLO IN DIAMANTE, 1940 CIRCA

a motivo bombato rigato con iniziali LB e castone con diamante.

Gr 16,80

DIAMOND RING, 1940 CIRCA

of bombé fluted design with LB initials and a collar-set diamond.

€ 400



1322



1323

1323

SPILLA IN DIAMANTI, 1945 CIRCA

in oro rosé con motivo rigato sottolineato da diamanti taglio huit-huit e Vecchia Miniera di ct 1,50 ca. incastonati su oro bianco.

Gr 11,70

DIAMOND BROOCH, 1945 CIRCA

in pink gold of radiated design highlighted with simple and Old Mine-cut diamonds of approx. ct 1,50 set in white gold.

€ 500



1324

1324

SPILLA IN DIAMANTI E CRISTALLO DI ROCCA, 1950 CIRCA

in oro rosa con fiore in cristallo di rocca inciso impreziosito da diamanti taglio huit-huit.

Gr 14,70

ROCK CRYSTAL AND DIAMOND BROOCH, 1950 CIRCA

in pink gold with a carved rock crystal flower highlighted with simple-cut diamonds.

€ 300



1327



1328



1326



1325

1325

OROLOGIO IN DIAMANTI E RUBINI, 1940 CIRCA

in oro giallo con bracciale "tubo gas" e cassa quadrata impreziosita da elementi a scalare in diamanti e rubini.

DIAMOND AND RUBY WRISTWATCH, 1940 CIRCA with yellow gold "tubo gas" bracelet and square case highlighted with graduated diamond and ruby elements.

€ 1.200

1326

SPILLA IN ORO E PIETRE PREZIOSE, 1940 CIRCA

realizzata con una cornice in oro rosa che racchiude un paesaggio in diamanti, rubini e smeraldi.

Gr 16,50

GEM SET GOLD BROOCH, 1940 CIRCA with a pink gold frame encircling a landscape in diamonds, rubies and emeralds.

€ 1.000

1327

BRACCIALE IN ORO BICOLORE ARGENTINO, 1935 CIRCA

a larghe maglie geometriche in oro rosa alternate ad elementi a cilindrici in oro giallo e cavallotti in rubini sintetici.

Gr 69,60

ARGENTINIAN TWO TONE GOLD BRACELET, 1935 CIRCA with large pink gold geometric links alternating with yellow gold cylinders and spacers in synthetic rubies.

€ 2.200

1328

SPILLA "POLPO" IN RUBINI E PERLA, 1950 CIRCA

in oro rosa realizzata a forma di polpo con occhi in rubini che trattiene una conchiglia con perla.

Gr 16,50

RUBY AND PEARL "OCTOPUS" BROOCH, 1950 CIRCA in pink gold with an octopus with ruby eyes holding a shell with a pearl.

€ 500



1329

1329 *

GIROCOLLO IN DIAMANTI DAMIANI

realizzato in oro bianco con maglie ovalizzate a scalare che al centro formano un motivo ad ala in pavé di diamanti taglio rotondo di ct 6,58.

Con garanzia e scatola originale.

Gr 93,70

DIAMOND NECKLACE DAMIANI

in white gold with oval graduated links forming a pavé-set central winged motif with circular-cut diamonds of ct 6,58.

With original certificate and fitted case.

€ 7.500

* Lotto venduto sospensivamente alla vendita del lotto n 1332A.

* Lot sold pending the sale of lot n 1332A.

1330 *

ANELLO IN DIAMANTI DAMIANI

realizzato in oro bianco a fascia scalare con motivo a treccia in pavé di diamanti taglio rotondo di ct 1,99. Con garanzia e scatola originale.

Gr 16,60

DIAMOND RING DAMIANI

graduated white gold band with pavé-set braided motif in circular-cut diamonds of ct 1,99. With original certificate and fitted case.

€ 2.000

1330



1332



1331



1331 *

BRACCIALE IN DIAMANTI DAMIANI

in oro bianco di forma rigida a fascia scalare centrata da motivo a treccia in pavé di diamanti taglio rotondo di ct 3,81. Con garanzia e scatola originale.

Gr 55,00

DIAMOND BANGLE DAMIANI

tapered band in white gold with pavé-set braided motif in diamonds of ct 3,81. With original certificate and fitted case.

€4.000

1332 *

PAIO DI ORECCHINI IN DIAMANTI DAMIANI

in oro bianco a clip con motivo scalare a treccia in pavé di diamanti taglio rotondo di ct 2,42. Con garanzia e scatola originale.

Gr 19,70

PAIR OF CLIP DIAMOND EARRINGS DAMIANI

graduated white gold band with braided motif pavé-set in circular-cut diamonds of ct 2,42. With original certificate and fitted case.

€ 2.500

1332A

PARURE IN DIAMANTI DAMIANI

lotto composto dall'insieme dei precedenti lotti n 1329, 1330, 1331, 1332.

DIAMOND PARURE DAMIANI

lot composed by the reunion of previous lots n 1329, 1330, 1331, 1332.

€ 16.000



1333



1336



1337



1334



1335

1335

BRACCIALE IN ORO POMELLATO

a catena gromette in oro giallo con piastra in oro bianco. Lunghezza cm 19.
Firmata Pomellato.

Gr 49,00

GOLD BRACELET POMELLATO

yellow gold curb chain with white gold plaque. Length cm 19.

Signed Pomellato.

€ 1.200

1333

COLLANA DI PERLE POMELLATO

formata da un filo di perle giapponesi coltivate di mm 7,50 con
fermaglio a gancio in oro bicolore firmato Pomellato.

PEARL NECKLACE POMELLATO

*a strand of cultured Japanese pearls of mm 7,50 with a two tone gold
clasp signed Pomellato.*

€ 300

1336

ANELLO A CATENA POMELLATO

realizzato a maglia gromette. Misura 14. Firmato Pomellato.

Gr 18,10

GOLD CHAIN RING POMELLATO

in yellow gold curb chain. Size 54. Signed Pomellato.

€ 500

1334

ANELLO IN GRANATO POMELLATO

a larga fascia a scalare in oro giallo centrata da un granato sfaccettato.
Firmato Pomellato.

Gr 8,80

GARNET RING POMELLATO

tapered yellow gold band centered with a faceted garnet.

Signed Pomellato.

€ 400

1337

BRACCIALE CON PENDENTI POMELLATO

in oro giallo con parte rigida e parte a catena con pendenti ispirati
al cinema. Firmato Pomellato.

Gr 53,10

CHARM BRACELET POMELLATO

yellow gold chain and bangle with charms inspired to the movies.

Signed Pomellato.

€ 1.000



1338



1339



1340



1341

1338

BRACCIALE IN ORO GIALLO, 1960 CIRCA

a maglie intrecciate lavorate a corteccia.

Gr 67,80

*YELLOW GOLD BRACELET, 1960 CIRCA
with intertwined textured matte links.*

€ 1.400

1339

BRACCIALE IN AMBRA

a catena rollò in oro giallo da cui pendono sfere in ambra.

Gr 41,00

AMBER BRACELET

in yellow gold with chain suspending round amber beads pendants.

€ 300

1340

ANELLO IN QUARZO CITRINO

in oro giallo con quarzo citrino ovale affiancato da uno zaffiro e un diamante.

Gr 7,80

CITRINE QUARTZ RING

a yellow gold band centered with an oval citrine quartz flanked by a blue sapphire and a diamond.

€ 300

1341

ANELLO IN DIAMANTI E QUARZI CITRINI

in oro giallo a contrarié con due quarzi citrini ovali e sette diamanti taglio rotondo di ct 1,50 ca.

Gr 15,40

DIAMOND AND CITRINE QUARTZ RING

yellow gold large crossover graduated band with two oval citrine quartzs and seven circular-cut diamonds of approx. ct 1,50.

€ 1.500



1342

1342

COLLANA GIROCOLLO IN DIAMANTI, 1950 CIRCA

a catena che sostiene motivo centrale in platino formato da tre elementi pendenti in diamanti taglio rotondo e baguette di ct 8,00 ca. Il motivo centrale può esser indossato come spilla e i due elementi laterali, possono esser trasformati in clips ed orecchini tramite gli appositi sostegni.
Gr 42,30

DIAMOND NECKLACE, 1950 CIRCA

chain suspending three platinum central motifs in circular-cut and diamond baguettes of approx. ct 8,00. The detachable central element may be worn as a brooch and the smaller lateral elements may be worn as a pair of clips or a pair of clip earrings with the additional fittings.

€ 4.000



1343

1343

ANELLO IN DIAMANTI, 1940 CIRCA

a cupola in platino con al centro un diamante taglio rotondo di ct 0,80 ca affiancato da diamanti di ct 1,50 ca.
Punzoni francesi.
Gr 13,50

DIAMOND RING, 1940 CIRCA

in platinum of dome design centered with a circular-cut diamond of approx. ct 0,80 highlighted with diamonds of approx. ct 1,50. French assay and Maker's mark.

€ 2.000



1344

1344

ANELLO IN DIAMANTE

in oro bianco con diamante taglio rotondo di ct 1,06.
Gr 3,90

DIAMOND RING

in white gold claw-set with a circular-cut diamond of ct 1,06.

€ 2.000



1345

1345

ANELLO DA UOMO CON DIAMANTE

in oro bianco centrato da diamante taglio Vecchia Europa di ct 1,90 ca.
Gr 19,60

GENTLEMAN'S DIAMOND RING

in white gold centered with an Old European-cut diamond of approx. ct 1,90.

€ 2.800



1346

1346

ANELLO IN DIAMANTE

in oro bianco con diamante taglio rotondo di ct 0,80 ca.
Gr 4,10

DIAMOND RING

in white gold claw-set with a circular-cut diamond of approx. ct 0,80.

€ 800



1347



1349



1350



1351



1348

1347

DEMI-PARURE IN DIAMANTI, 1950 CIRCA

composta da anello e paio di orecchini in oro bianco a forma di fiore in diamanti taglio rotondo di ct 1,70 ca. Gr 8,60

DIAMOND DEMI-PARURE, 1950 CIRCA

comprising a ring and a pair of earrings of cluster design in white gold and circular-cut diamonds of approx. ct 1,70.

€ 750

1348

OROLOGIO DA DONNA VACHERON & CONSTANTIN, 1960 CIRCA

con cassa quadrata e bracciale originale a tessuto in oro bianco. Il quadrante con indici è circondato da diamanti taglio huit-huit. Lunghezza cm 15,30

LADY'S WRISTWATCH VACHERON & CONSTANTIN, 1960 CIRCA

with square case and original woven design bracelet in white gold. The dial is surrounded with simple-cut diamonds.

€ 1.000

1349

ANELLO IN PLATINO E DIAMANTI, 1950 CIRCA

di forma geometrica con fiore in diamanti di vari tagli di ct 1,50 ca. Gr 17,40

DIAMOND AND PLATINUM RING, 1950 CIRCA

of geometric shape with a stylized flower in different diamond cuts of approx. ct 1,50.

€ 1.500

1350

DEMI-PARURE IN DIAMANTI, 1950 CIRCA

in oro bianco formata da una spilla ed un paio di orecchini pendenti. La spilla presenta un motivo a cerchio con volute da cui si staccano elementi in diamanti. Gli orecchini a clip riprendono lo stesso motivo. Peso totale stimato dei diamanti ct 4,20 complessivi. Gr 30,10

DIAMOND DEMI-PARURE, 1950 CIRCA

in white gold comprising a brooch and a pair of pendent earrings. The brooch has a circular diamond motif with scrolls and articulated claw-set diamonds. The clip earrings are similarly set. Total approx. diamonds weight of ct 4,20.

€ 2.500

1351

SPILLA IN DIAMANTI, 1950 CIRCA

in platino a forma di tralcio fiorito in diamanti taglio rotondo di ct 3,00 ca. Gr 13,85

DIAMOND BROOCH, 1950 CIRCA

in platinum of floral and foliate spray design set with circular-cut diamonds of approx. ct 3,00.

€ 1.500



1352



1353

1352

GIROCOLLO IN CORALLO, ONICE E DIAMANTI

con sottile catena in oro bianco che sostiene un pendente in stile Art-Decò con coralli rossi e onici contornati da diamanti di ct 0,50 ca.

CORAL, ONYX AND DIAMOND NECKLACE

with white gold fine curb chain suspending a pendant in Art Deco-style set with red coral and onyx encircled with diamonds of approx. ct 0,50.

€ 500

1353

DEMI-PARURE IN CORALLI E DIAMANTI

in oro bianco formata da anello e paio di orecchini a clip a bottone in corallo rosso mediterraneo circondati da diamanti taglio rotondo di ct 4,50 ca.

Gr 39,70

CORAL AND DIAMOND DEMI-PARURE

in white gold comprising a ring and a pair of clip earrings set with Mediterranean red coral buttons encircled with circular-cut diamonds of approx. ct 4,50.

€ 5.500



1354

1354

COLLANA DI CORALLO

formata da sfere di corallo rosso giapponese di mm 10,00. Chiusura in oro giallo. Lunghezza cm 55.

Gr 79,00

CORAL NECKLACE

strand of Japanese red coral beads of mm 10,00 with yellow gold clasp. Length cm 55.

€ 1.200

1356



1355

1355

PAIO DI ORECCHINI IN DIAMANTI E CORALLI

in oro bianco con elementi in diamanti taglio rotondo di ct 1,60 ca. che sostengono coralli rossi a goccia.

Gr 16,80

PAIR OF DIAMOND AND CORAL EARRINGS

white gold surmounts set with circular-cut diamonds of approx. ct 1,60 suspending drop-shaped red corals.

€ 1.000

1357



1356

COLLANA IN CORALLO

formata da un filo di corallo rosato a scalare da mm 7,00 a mm 16,00 con chiusura in oro giallo.

Lunghezza cm 80.

Gr 84,30

CORAL SAUTOIR

strand of round pink coral graduated beads from mm 7,00 to mm 16,00 with yellow gold clasp.

Length cm 80.

€ 800

1357

DEMI-PARURE IN DIAMANTI E CORALLI ROSA

formata da anello e paio di orecchini a clip in oro bianco con diamanti taglio rotondo di ct 6,30 ca. che circondano coralli rosa ovali taglio cabochon.

Gr 18,40

DIAMOND AND CORAL DEMI-PARURE

comprising a cluster ring and a pair of clip earrings with circular-cut diamonds of approx. ct 6,30 encircling cabochon-cut oval pink corals.

€ 4.000



1359



1358



1360



1361

1359

ANELLO IN DIAMANTI

in oro bianco a larga fascia incastonata a pavé in diamanti taglio rotondo di ct 1,00 ca. che trattiene due diamanti taglio rotondo, uno di ct 1,20 ca. e uno paglierino di ct 1,30 ca.

Gr 11,10

DIAMOND RING

white gold large band pavé-set with circular-cut diamonds of approx. ct 1,00 centered with one circular-cut diamond of approx. ct 1,20 and one yellow tinted circular-cut diamond of approx ct 1,30.

€ 3.500

1360

ANELLO IN DIAMANTI, 1960 CIRCA

in oro bianco con doppio contorno di diamanti taglio rotondo di ct 1,60 ca. che circondano un diamante taglio navette di ct 1,00 ca.

Gr 6,20

DIAMOND RING, 1960 CIRCA

in white gold of cluster design with circular-cut diamonds of approx. ct 1,60 embracing a marquise-shaped diamond of approx. ct 1,00.

€ 2.500

1361

SPILLA IN DIAMANTI

in oro bianco a barretta con quattro diamanti taglio triangolare di ct 2,80 ca. ed un diamante giallo trattato taglio navette di ct 0,60 ca.

Gr 4,40

DIAMOND BAR BROOCH

in white gold with four triangular-cut diamonds of approx. ct 2,80 and a marquise-shaped treated yellow diamond of approx. ct 0,60.

€ 2.000

1358

BRACCIALE IN DIAMANTI, 1960 CIRCA

in oro bianco a doppia riviera incrociata a scalare in diamanti taglio rotondo di ct 16,00 ca.

Gr 46,10

DIAMOND BRACELET, 1960 CIRCA

in white gold double tapered interweaving lines of claw-set circular-cut diamonds of approx. ct 16,00.

€ 10.000



1362

1364

1363

1362

BRACCIALE IN SMERALDI E DIAMANTI, 1960 CIRCA

in platino realizzato con diamanti taglio baguette intercalati da motivi in smeraldi di ct 2,00 ca. e diamanti. Peso stimato dei diamanti ct 5,00 ca. Gr 14,50

*DIAMOND AND EMERALD BRACELET, 1960 CIRCA
in platinum of linear design with diamond baguettes interspersed with cluster motifs in diamonds and emeralds of approx. ct 2,00.
Total estimated weight of diamonds approx. ct 5,00.*

€ 2.500



1365

1363

ANELLO IN SMERALDO E DIAMANTI

in platino con contorno in diamanti taglio baguette di ct 2,00 ca. che trattengono uno smeraldo taglio quadrato a gradini di ct 4,00 ca. Gr 11,60

*EMERALD AND DIAMOND RING
in platinum claw-set with step-cut emerald of approx. ct 4,00 framed by tapered diamond baguettes of approx. ct 2,00.*

€ 3.000

1364

PAIO DI ORECCHINI IN SMERALDI E DIAMANTI TIFFANY & CO.

in platino e oro giallo con fiore in diamanti taglio baguette di ct 1,00 ca. e smeraldi taglio rotondo di ct 0,60 ca. In scatola originale. Firmati Tiffany & Co. Gr 2,80

*PAIR OF DIAMOND AND EMERALD EARRINGS TIFFANY & CO.
in platinum and yellow gold with a flower in diamond baguettes of approx. ct 0,80 and round emeralds of approx. ct 0,60.
In original case. Signed Tiffany & Co.*

€ 1.000

1365

PAIO DI ORECCHINI IN DIAMANTI, 1970 CIRCA

in oro bianco a clip di forma rotonda bombata incastonati con diamanti di ct 2,00 ca. Gr 11,85

*PAIR OF DIAMOND CLIP EARRINGS, 1970 CIRCA
in white gold of bombé domed design pavé-set with diamonds of approx. ct 2,00.*

€ 1.200



1366



1367

1366

COLLANA GIROCOLLO IN DIAMANTI E SMERALDI, 1960 CIRCA
realizzata in platino con una rivièrè di diamanti taglio carrè alternati a smeraldi taglio rotondo che sostiene una doppia fila di smeraldi taglio baguette e diamanti taglio rotondo con al centro motivo a fiore con pendenti in diamanti taglio goccia. Peso totale stimato dei diamanti ct 13,00 ca. Peso totale stimato degli smeraldi ct 7,50 ca. Gr 83,20

EMERALD AND DIAMOND NECKLACE, 1960 CIRCA
in platinum, designed as a single rivièrè of alternated square-cut diamonds and round emeralds supporting at the front a line of emerald baguettes and a line of circular-cut diamonds centered with a marquise-shaped diamond flower suspending a tassel with three pear-shaped diamonds. Total estimated weight of diamonds approx. ct 13,00. Total estimated weight of emeralds approx. ct 7,50.

€ 8.000

1367

ANELLO IN SMERALDO E DIAMANTI

in platino con smeraldo taglio rettangolare a gradini di ct 20,00 ca. affiancato da diamanti taglio baguette di ct 0,90 ca. Gr 13,20

EMERALD AND DIAMOND RING
in platinum centered with a step-cut emerald of approx. ct 20,00 flanked by diamond baguettes of approx. ct 0,90.

€ 15.000



1369



1370



1368

1368

ANELLO IN DIAMANTE

solitario montato in platino con motivo a fiamme in piccoli diamanti che trattiene un diamante taglio rotondo di ct 8,80 ca.

Gr 6,80

DIAMOND RING

solitaire in platinum mount accented with flame motifs in small diamonds setting a circular-cut diamond weighing approx. ct 8,80.

€ 40.000

1369

SPILLA IN DIAMANTI E SMERALDO

in oro bianco con smeraldo taglio a gradini di ct 40,00 ca. contornato da diamanti taglio huit-huit di ct 3,00 ca.

Gr 28,30

DIAMOND AND EMERALD BROOCH

in white gold of cluster design with a step-cut emerald of approx. ct 40,00 encircled with simple-cut diamonds of approx. ct 3,00.

€ 3.000

1370

BRACCIALE IN SMERALDI E DIAMANTI

in oro bianco a motivi a scalare centrati da smeraldi taglio rettangolare a gradini di ct 16,50 ca. circondati da diamanti di ct 5,00 ca.

Gr 32,70

DIAMOND AND EMERALD BRACELET

in white gold of graduated cluster design centering step-cut emeralds of approx. ct 16,50 encircled by diamonds of approx. ct 5,00.

€ 3.500



1371

1371

OROLOGIO TANK FRANÇAISE CON DIAMANTI CARTIER
in oro bianco con quadrante affiancato da diamanti taglio rotondo.
Con garanzia e scatola originale.

*TANK FRANÇAISE DIAMOND WATCH CARTIER
in white gold and circular-cut diamonds.
With original certificate and fitted case.*

€ 3.500



1372

1372

ANELLO PANTHÈRE IN DIAMANTI CARTIER
modello eternity in oro giallo e diamanti taglio rotondo di ct 0,90.
Scatola e certificato originale.
Firmato Cartier e numerato. Misura 16.
Gr 12,50

*PANTHÈRE DIAMOND RING CARTIER
yellow gold eternity ring with circular-cut diamonds of ct 0,90.
Original certificate and case. Signed Cartier and numbered. Size 56.*

€ 1.000



1374



1373

1373

ANELLO "TANK FRANÇAISE" IN DIAMANTI CARTIER
in oro giallo e diamanti. Con certificato e scatola originali.
Firmato Cartier e numerato. Misura 10.
Gr 7,70

"TANK FRANÇAISE" DIAMOND RING CARTIER
in yellow gold and diamonds. With original certificate and case.
Signed Cartier and numbered. Size 50.

€ 500

1374

OROLOGIO-BRACCIALE PANTHÈRE CARTIER

con bracciale in oro giallo a larga fascia elastica a contrarié che termina da un lato con una testa di pantera con occhi in smeraldi e dall'altro con un orologio di forma rettangolare con carica a chiave.
In scatola originale.

Firmato Cartier. Numerato 655722.

Punzoni francesi.

PANTHÈRE WATCH-BRACELET CARTIER

with yellow gold large elastic band of crossover design terminating with a panther's head with emerald eyes and on the opposite side with a rectangular watch with key winding.

Original fitted case.

Signed Cartier. Numbered 655722.

French assay and maker's mark.

€ 11.000



1375

1375

COLLANA GIROCOLLO IN GIADA E DIAMANTI FARAONE

in oro giallo a maglia tubolare flessibile centrata da elemento in giada ovale taglio cabochon di ct 65,00 ca., che misura mm 27,50 x 22,80 x 12,45 ca., contornata da diamanti taglio rotondo di ct 2,50 ca.

Firmata Faraone. In scatola originale.

Certificato SSEF nr 86853 del 13 luglio 2016 attestante che la giada è autentica, non presenta segni di impregnazione e appartiene alla categoria chiamata dal mercato come "Giada tipo A".

Gr 120,10

JADEITE AND DIAMOND NECKLACE FARAONE

yellow gold flexible tubular necklace centered with an oval cabochon-cut jadeite of ct 65,00 ca., measuring approx. mm 27,50 x 22,80 x 12,45 , surrounded by circular-cut diamonds of approx. ct 2,50.

Signed Faraone. In original case.

SSEF report nr 86854 dated 13 July 2016 stating that the jadeite is authentic with no indication of impregnation and may also be called "Jadeite-jade type A" in the trade.

€ 20.000





1376

1376

ANELLO CON DIAMANTE

in oro bianco con diamante taglio Vecchia Europa di ct 17,80 ca.

Gr 13,60

DIAMOND RING

claw-set in white gold with an Old European-cut diamond weighing approx. ct 17,80.

€ 80.000



1377

1377

ANELLO IN ZAFFIRO E DIAMANTI FARAONE

in oro bianco con zaffiro taglio ottagonale a gradini di ct 11,20 ca. affiancato da due diamanti taglio baguette di ct 0,50 ca.
Firmato Mont. Faraone. In scatola originale.

Certificato SSEF n 86854 del 13 luglio 2016 attestante che lo zaffiro ha origine Est Africa e non ha subito trattamento termico.
Gr 19,00

SAPPHIRE AND DIAMOND RING

in white gold with an octagonal step-cut sapphire of approx. ct 11,20 between diamond baguettes of approx. ct 0,50.

Signed Mont. Faraone. In original fitted case.

SSEF report n 86854 dated 13 July 2016 stating that the sapphire is of East Africa origin with no indication of heating.

€ 20.000



1378

1378

RARO ANELLO IN DIAMANTI E RUBINO, 1960 CIRCA

in platino con contorno in diamanti taglio antico taper di ct 3,50 ca. che racchiudono un rubino taglio cuscino antico di ct 5,00.
Certificato SSEF n 86080 del 30 Maggio 2016 attestante che il rubino, di provenienza birmana, non presenta segni di riscaldamento.
Gr 11,00

RARE RUBY AND DIAMOND RING, 1960 CIRCA

*claw-set in platinum with an antique cushion-cut ruby of ct 5,00 within an undulating border of tapered diamond baguettes of approx. ct 3,50.
SSEF report n 86080 dated 30 May 2016 stating that the ruby is of Burmese origin with no indication of heating.*

€ 50.000





1379

1379

ELEGANTE ANELLO CON DIAMANTE CIRIO, 1960 CIRCA

in platino con diamante taglio goccia di ct 6,39, colore D e purezza VS1.

Firmato Cirio.

Certificato GIA n 5171666888 del 7 giugno 2016 attestante che il diamante è colore D, purezza VS1, con il foglio di lavoro addizionale che stabilisce che il diamante potrebbe diventare "potentially flawless".

Gr 6,50

ELEGANT DIAMOND RING CIRIO, 1960 CIRCA

in platinum with a pear-shaped diamond of ct 6,39, D color and VS1 clarity.

Signed Cirio.

GIA report n 5171666888 dated 7 June 2016 stating that the diamond is D Color, VS1 Clarity, together with its additional worksheet stating that the diamond may become potentially flawless.

€ 120.000



1380

1380

BRACCIALE IN PERLE NATURALI E DIAMANTI CHANTECLER, 1950 CIRCA

in platino con nove perle naturali a bottone da mm 10,70 a mm 7,40 a scalare alternate con diamanti taglio navette di ct 6,00 ca. e affiancate da diamanti taglio rotondo di ct 6,20 ca.

Firmato Chantecler Capri.

Certificato SSEF n 86855 del 13 luglio 2016 attestante che le perle sono naturali di acqua salata.

Gr 42,50

NATURAL PEARL AND DIAMOND BRACELET CHANTECLER, 1950 CIRCA

in platinum alternating nine graduated button shaped natural pearls from mm 10,70 to mm 7,40 with marquise-shaped diamonds of approx. ct 6,00 between circular-cut diamonds of approx. ct 6,20.

Signed Chantecler Capri.

SSEF report n 86855 dated 13 July 2016 stating that the pearls were found to be natural, saltwater.

€ 15.000



1381

1381

IMPORTANTE ANELLO CON DIAMANTE "VERY LIGHT PINK"

in oro bianco con diamante taglio rotondo di ct 7,44 con colore naturale "very light pink", purezza VS1.

Certificato GIA n 2175666885 del 1 Giugno 2016 che stabilisce che il diamante è "Very Light Pink", di colore naturale e purezza VS1.

IMPORTANT VERY LIGHT PINK DIAMOND RING

in white gold with circular-cut natural very light pink diamond, VS1 clarity, weighing ct 7,44.

GIA report n 2175666885 dated 1 June 2016 stating that the diamond is Very Light Pink, Natural Color, VS1 Clarity.

€ 180.000

Fine della vendita / *End of sale*



Indice delle Maisons / *Index of makers*

Bucherer	1184
Bulgari	1205-1206-1207-1210-1212-1213
Cannilla-Masenza	1197-1198-1199
Cartier	1022-1026-1108-1117-1118-1371-1372-1373-1374
Chantecler	1380
Chopard	1024
Cirio	1379
Damiani	1264-1329-1330-1331-1332
Faraone	1375-1377
Fasano	1092-1216
Girard Perregaux	1161
Illario	1292
Jaeger-Le-Coultre	1167
Marchisio	1156-1194
Misani	1315
Monvis	1172
Omega	1307
Piaget	1220
Pomellato	1019-1204-1209-1313-1333-1334-1335-1336-1337
Repossi	1111-1192
Salvini	1106
Tiffany & Co.	1020-1021-1027-1148-1208-1211-1364
Vacheron & Constantin	1252-1348
Van Cleef & Arpels	1259
Weingrill	1043-1243

Note importanti / *Special notices*

Condition report dei lotti in asta vengono forniti su richiesta. Gli esperti di Aste Bolaffi sono a disposizione per eventuali chiarimenti.

Gioielli

- Gli oggetti in oro presenti in catalogo, ove non espressamente indicato, sono da ritenersi a titolo 750/1000, ovvero 18 kt.

- Il titolo del platino, ove non diversamente indicato, è 950/1000

- Il peso degli oggetti è espresso in grammi, e dove non espressamente specificato, indica il peso globale.

- Il peso delle pietre preziose, ove non ottenuto con pesatura diretta di pietre smontate, viene calcolato attraverso misurazioni e formule matematiche. Pertanto è da ritenersi frutto di una stima, e come tale va considerata.

- Le pietre di colore presenti sul mercato sono di norma sottoposte a trattamenti migliorativi del colore e della purezza. Il valore di stima indicato per le pietre di colore, ove non sia presente un certificato rilasciato da un accreditato laboratorio gemmologico, è basato sul presupposto che le pietre di colore esaminate siano state sottoposte a trattamenti.

Le caratteristiche dei diamanti, ove non specificatamente espresse da una certificazione di accreditato laboratorio gemmologico, sono fornite con condition-report e sono da considerare opinione dell'esperto su pietre montate e quindi puramente indicative.

Termini usati nel catalogo

Gioiello di Cartier. Questa dicitura implica che a nostro parere l'oggetto è, per firme, caratteristiche, punzoni, attribuibile con certezza alla maison indicata. Qualunque altra dicitura in catalogo non garantisce l'attribuzione del pezzo.

Orologi

Ogni descrizione è puramente identificativa, non esaustiva e ha lo scopo di agevolare l'esperienza di offerta e di acquisto. Non si sostituisce all'esame diretto da parte dei potenziali clienti. Per eventuali difetti o mancanze generali è possibile fare riferimento alle note sottostanti la descrizione del lotto. La casa d'aste non garantisce il corretto funzionamento dell'orologio né la sua precisione, tuttavia alcuni lotti possono essere offerti come "funzionanti".

Al di là di ciò, si consiglia all'acquirente finale di sottoporre gli stessi a un accurato restauro onde poter sopperire a eventuali mancanze oppure difetti estetici e/o meccanici (ad es.: smalti, lancette o altro). L'ispezione degli orologi è consentita solo a tecnici del settore che sono ritenuti responsabili di eventuali rotture causate durante l'ispezione stessa. Le carature dei diamanti presenti su casse e bracciali sono da intendersi stimate e non garantite.

Condition reports of the lots in the auction are provided on the request. Contact Aste Bolaffi's jewellery expert for further information.

Jewellery

- Unless specifically indicated, the gold objects presented in the catalogue are to be considered 750/1000 or 18k.

- Unless otherwise indicated, platinum is to be considered 950/1000.

- The weight of the objects is indicated in grams and, unless otherwise specified, indicates the global weight.

- The weight of gemstones, where not obtained by directly weighing the stones removed from their setting, is calculated on the basis of measurements and mathematical formulas and is, therefore, to be deemed an estimate and should be considered as such.

- Coloured gemstones available on the market are usually treated to enhance colour and clarity. Unless accompanied by a certificate issued by an accredited gemmological laboratory, the estimated value indicated for gemstones is based on the assumption that the gemstones examined have been treated.

Unless specifically indicated in a certificate issued by an accredited gemmological laboratory, the characteristics of diamonds are specified in the condition report and are to be considered an opinion of the expert given on mounted stones and, therefore, for guidance purposes only.

Terms used in the catalogue

Jewels by Cartier. This term implies that, in view of the related signatures, characteristics, hallmarks, the object is, in our opinion, certainly attributed to the specific marker. Any other term used in the catalogue does not warrant the attribution of the item.

Watches

Each description is made solely for the purpose of identifying the object; it is not exhaustive but is intended to facilitate the billing and purchasing experience. It does not replace direct examination by potential customers. For any defects or general flaws you can refer to the notes below each description. The auction house does not guarantee the correct working nor the precision of the watches. However, some lots may be offered as "working."

Beyond this, we recommend that the final purchaser carefully restore all the lots in order to obviate any deficiencies or mechanical and aesthetic defects (e.g. enamels, hands or other). Clock inspection is only permitted by sector technicians who are responsible for any breakage caused during the inspection itself. Diamond carats on cases and bracelets are intended estimates and not guaranteed.

Condizioni generali di vendita

1 – Premessa

Le presenti condizioni generali disciplinano la vendita all'asta e/o trattativa privata dei lotti conferiti alla casa d'aste Aste Bolaffi S.p.a. (di seguito "Aste Bolaffi"). I lotti posti all'asta sono di proprietà dei conferenti i quali ne hanno garantito la piena e libera disponibilità e la legittima e lecita provenienza. Aste Bolaffi agisce esclusivamente quale mandataria del conferente in nome proprio e per conto di esso. Tutto il materiale è garantito dal conferente autentico e senza difetti occulti, salvo indicazione contraria indicata in catalogo e/o dal banditore. Ove specificato lo stato di conservazione dei lotti è fornito a titolo puramente indicativo e non vincolante.

2 – Immagini

I diritti d'autore attinenti a tutte le immagini, illustrazioni e documenti scritti, realizzati da o per Aste Bolaffi, relativi a un lotto o a un contenuto specifico del catalogo, sono e rimarranno di proprietà di Aste Bolaffi. Tali contenuti non potranno pertanto essere utilizzati dall'acquirente e/o da terzi senza il previo consenso scritto di Aste Bolaffi.

3 – Partecipazione in sala

Aste Bolaffi si riserva il diritto di richiedere ai partecipanti all'asta informazioni sulle generalità e sulle referenze bancarie, nonché il diritto di vietare a partecipanti non desiderati l'ingresso in sala. Qualora il partecipante agisca in nome e per conto di un'altra persona fisica o giuridica, dovrà essere esibita idonea procura prima dello svolgimento dell'asta.

4 – Partecipazione per corrispondenza, tramite collegamento telefonico, online

Con l'invio e la sottoscrizione degli appositi moduli, il partecipante accetta di prendere parte all'asta di riferimento e si impegna a corrispondere il prezzo d'acquisto previsto qualora la/le sua/sue offerta/e abbia/no successo. Il partecipante si impegna inoltre a controllare, al termine dell'asta, se la/le sua/sue offerta/e è/sono andata/e a buon fine sollevando Aste Bolaffi da ogni responsabilità in tal senso. Contestazioni dovute a negligenza o errore nella compilazione di offerte scritte per corrispondenza non saranno accettate. Aste Bolaffi declina ogni responsabilità nei confronti di chi partecipa all'asta mediante collegamento telefonico e/o online nel caso di mancata esecuzione della partecipazione dovuta a eventuali disguidi che possono occorrere durante o precedentemente il collegamento telefonico e/o internet.

5 – Offerte

I lotti verranno aggiudicati al miglior offerente. Aste Bolaffi si riserva il diritto di annullare l'aggiudicazione in caso di eventuali contestazioni. Non si accettano offerte inferiori al prezzo di base. Offerte "al meglio", "salvo visione", o che comprendono lotti in alternativa a quello indicato non sono accettate. Il prezzo di partenza sarà quello indicato come base, salvo quando non siano pervenute offerte diverse e più alte, nel qual caso il prezzo di partenza sarà quello dello scatto successivo alla penultima offerta (In caso di uguali offerte per corrispondenza avrà la precedenza quella giunta per prima e in ogni caso esse hanno priorità su offerte uguali in sala). Gli scatti delle offerte saranno regolati a discrezione del banditore. Lo scatto minimo sarà di € 25,00. Il banditore si riserva il diritto di ritirare, aggiungere, raggruppare o dividere i lotti, nonché il diritto di rifiutare un'offerta in sala o inviata per iscritto.

6 – Prezzo d'acquisto

Verrà addebitata all'acquirente una commissione di acquisto a favore di Aste Bolaffi, oltre al prezzo di aggiudicazione, nella misura che segue:

Asta numismatica e filatelica: il prezzo di aggiudicazione sarà maggiorato del 22%, IVA e spese incluse.

Asta memorabilia, ordini e decorazioni: il prezzo di aggiudicazione sarà maggiorato del 25%, IVA e spese incluse.

Per tutte le altre aste: l'acquirente corrisponderà su ogni lotto oltre al prezzo di aggiudicazione le seguenti commissioni d'asta:

sulla quota del prezzo di aggiudicazione da € 10 a € 50.000	25%
sulla quota del prezzo di aggiudicazione da € 50.001 a € 200.000	22%
sulla quota del prezzo di aggiudicazione da € 200.001 e oltre	20%

Sui lotti acquistati online in qualsiasi asta verrà applicata una commissione aggiuntiva del 1,5%.

7 – Lotti con IVA ordinaria

Il simbolo \diamond dopo il numero di lotto indica un regime di fatturazione con IVA ordinaria e con commissioni d'asta diverse da quelle normalmente in uso per i lotti in regime del margine (vedi paragrafo 6).

Il prezzo di aggiudicazione sarà maggiorato di:

1. Commissioni d'asta al 18%
2. IVA sul prezzo di aggiudicazione alle seguenti aliquote:

libri	4%
francobolli	10%
tutte le altre categorie	22%
3. IVA al 22% sulle commissioni.

Rimborso IVA

I clienti privati extra europei possono ottenere un rimborso dell'IVA all'aliquota prevista al punto 7.2 sul prezzo di aggiudicazione presentando un documento ufficiale (bolletta doganale) che comprovi l'uscita del bene dal territorio dell'Unione Europea entro 90 giorni dalla consegna del bene. I clienti soggetti passivi IVA non residenti, aventi sede in Paesi dell'Unione Europea o extra UE, possono chiedere il rimborso sia dell'IVA all'aliquota prevista al punto 7.2

Terms and Conditions of Sale

1 – Introduction

These general conditions regulate the sale at auction and/or private negotiations of the lots transferred to Aste Bolaffi S.p.a. (hereinafter "Aste Bolaffi"). Lots put up for auction are the property of the consignors, who have guaranteed their complete availability and legitimate and legal provenance. Aste Bolaffi acts exclusively as a representative of the individual consignors, in its own name and on their behalf. The consignor guarantees the authenticity of each lot offered in the catalogue, without hidden defects unless otherwise stated in the catalogue and/or by the auctioneer. Any indication of the state of preservation of the lots is not to be considered binding.

2 – Images

The copyright in all images, illustrations and written material produced by or for Aste Bolaffi relating to a lot or to a specific contents of this catalogue, is and shall remain at all times the property of Aste Bolaffi and shall not be used by the buyer, nor by anyone else, without Aste Bolaffi prior written consent.

3 – Participation in the saleroom

Aste Bolaffi reserves the right to request information from the participants in the bidding as regards their identity and bank references, as well as the right to refuse undesirable elements entry to the saleroom. If the participant is acting in the name and on behalf of another physical or legal person, a valid power of attorney must be exhibited prior to the auction.

4 – Participation by correspondence, telephone link, online

By signing and submitting the special forms, the participant agrees to participate in the auction referred to and undertakes to pay the purchase price hammered if his/her offer(s) should be successful. The participant also takes responsibility for ascertaining, after the auction, whether his/her offer has been successful, relieving Aste Bolaffi of any liability in that respect. Claims due to negligence or error in filling out written offers by mail will not be accepted. Aste Bolaffi has no liability toward those who participate in the auction by telephone link and/or online in case of failure to participate due to possible problems that may occur during or prior to the telephone and/or internet connection.

5 – Bids

Lots are awarded to the highest bidder. Aste Bolaffi reserves the right to cancel the award in case of possible contestations. No bids will be accepted for any lot below its starting price. No "without limit" bids, or "upon examination" bids or bids which combine two or more lots will be accepted. The starting price is the price indicated as the base price, unless different, higher offers have been received, in which case the starting price will be that of the increment subsequent to the next to last offer. (In case of identical commission bids, the first to arrive will receive precedence, and in any case these take precedence over equal offers made in the saleroom). The size of increments will be regulated at the auctioneer's discretion. The minimum increment will be € 25. The auctioneer reserves the right to withdraw, add, group or divide lots, as well as the right to refuse a bid in the saleroom or a commission bid.

6 – Purchase price

A commission in favor of Aste Bolaffi will be charged to the buyer, in addition to the hammer price, as follows:

Numismatic and philatelic auctions: The Buyer shall pay a premium of 22% on the hammer price (the price at which a lot is knocked down) V.A.T. included.

Memorabilia, orders and decorations auctions: The Buyer shall pay a premium of 25% on the hammer price (the price at which a lot is knocked down) V.A.T. included.

All other auctions: The Buyer shall pay the following premium on the hammer price:

Portion of the hammer price from € 10 to 50,000	25%
Portion of the hammer price from € 50,001 to 200,000	22%
Portion of the hammer price from € 200,001	20%

For lots purchased online in any auction an additional commission of 1.5% will be applied.

7 – Lots with additional VAT

Lots with \diamond symbol are invoiced differently and have a different buyer's premium on hammer price (for margin scheme lots see paragraph 6) Hammer price will be increased by:

1. Buyer's premium of 18%
2. VAT on hammer price at the following rates:

books	4%
stamps	10%
all other categories	22%
3. VAT payable at 22% on buyer's premium

VAT REFUNDS

Private clients residing outside Europe may obtain a refund of the VAT at the rate indicated in paragraph 7.2 on the hammer price by presenting an official document (customs form) that proves that the goods will leave the European Union within 90 days of delivery. Non-resident

sul prezzo di aggiudicazione sia dell'IVA al 22% calcolata sulle commissioni d'asta, presentando un documento ufficiale (CMR o bolletta doganale) che provi l'uscita del bene dal territorio italiano o dall'Unione Europea entro 90 giorni dalla consegna del bene. In caso di spedizione del bene al di fuori del territorio italiano a cura della casa d'aste, l'IVA rimborsabile sopra riportata non verrà messa in fattura.

8 – Lotti in regime di Temporanea Importazione

Il simbolo **Ⓢ** dopo il numero di lotto indica lo stato di Temporanea Importazione dello stesso nel territorio italiano e una specifica fatturazione. Oltre al prezzo di aggiudicazione dei lotti, all'acquirente verranno addebitati, in base al luogo di residenza e all'assoggettamento IVA:

Privato residente in Italia o in paesi della U.E. e soggetto passivo IVA in Italia

- Commissioni d'asta al 20%
- IVA al 10% sul prezzo di aggiudicazione
- IVA al 22% sulle commissioni d'asta

Privato residente in paesi extra U.E.

- Commissioni d'asta al 20%
- IVA al 22% sulle commissioni d'asta
- Eventuali oneri di importazione del paese di rispettiva residenza

Soggetto passivo IVA in paesi U.E. diversi dall'Italia ed extra U.E.

- Commissioni d'asta al 20%
- Eventuali oneri di importazione del paese per i pesi extra U.E. di rispettiva residenza.

I lotti acquistati in regime di Temporanea Importazione **Ⓢ** non potranno essere ritirati direttamente dagli acquirenti, ma dovranno essere spediti, alla chiusura della pratica di Temporanea Importazione, a cura della casa d'aste e a spese dell'acquirente.

9 – Pagamento

Il pagamento dovrà essere effettuato per i presenti in sala alla consegna dei lotti e per gli acquirenti per corrispondenza, per collegamento telefonico e online entro 7 giorni dal ricevimento della fattura tramite contanti nei limiti stabiliti dalla legge, assegni bancari e/o circolari, carte di credito. Non saranno accettati pagamenti provenienti da soggetti diversi dall'acquirente. Verranno conteggiati interessi di mora, salvo variazioni, del 0,5% mensile su tutti gli importi non pagati nei termini regolari.

Aste Bolaffi potrà concedere eventuali dilazioni di pagamento in base a eventuali accordi, che dovranno comunque essere formalizzati prima dell'asta.

Per il caso di mancato saldo del prezzo di vendita da parte dell'acquirente entro 30 (trenta) giorni dalla fine del mese della data di emissione della relativa fattura, la casa d'aste avrà espressa facoltà di risolvere di diritto il contratto di vendita ai sensi dell'art. 1456 cod. civ. dandone comunicazione scritta all'acquirente, fatto salvo il diritto di risarcimento del danno causato per l'inadempimento. Le eventuali rate pagate dall'acquirente prima della risoluzione del contratto di vendita resteranno acquisite dalla casa d'aste a titolo di indennità ai sensi dell'art. 1526 cod. civ. fermo restando il risarcimento dell'eventuale maggior danno.

10 – Deposito e Spedizione

Fino al completo pagamento del prezzo dovuto e alla consegna, i lotti sono conservati presso la sede di Aste Bolaffi e assicurati con idonea copertura a spese di Aste Bolaffi. A richiesta e a pagamento avvenuto, i lotti potranno inoltre essere spediti per assicurata a rischio e a spese dell'acquirente. Sono pure a carico dell'acquirente le spese doganali e di esportazione. Le eventuali domande di esportazione saranno formulate dalla casa d'aste per conto dell'acquirente ai competenti Organi dello Stato. L'acquirente sarà tenuto a pagare il corrispettivo al momento del ricevimento della fattura. Per ottenere l'autorizzazione all'esportazione sono necessarie a titolo indicativo 8 settimane.

11 – Esportazione dei lotti

Le spese doganali e di esportazione sono a carico dell'acquirente. Le richieste di rilascio dell'attestato di libera circolazione per l'esportazione, in osservanza delle disposizioni legislative vigenti in materia, saranno formulate dalla casa d'aste per conto dell'acquirente ai competenti Organi dello Stato. L'acquirente sarà tenuto a pagare il corrispettivo al momento del ricevimento della fattura. Per ottenere l'autorizzazione all'esportazione sono necessarie, a titolo indicativo, 10/12 settimane.

I lotti in regime di Temporanea Importazione **Ⓢ** di provenienza estera autorizzati a permanere nel territorio italiano per un periodo temporale definito, sono sottratti alle relative disposizioni di tutela previste dal Codice dei beni culturali. Per tale motivo non sarà necessaria la richiesta di attestato di libera circolazione per l'uscita dal territorio italiano. I lotti importati temporaneamente non potranno essere ritirati dagli acquirenti, ma dovranno essere spediti, a spese di questi ultimi, a cura della casa d'aste.

12 – Stato di conservazione

I lotti sono venduti come sono ("as is"). Le descrizioni, così come ogni altra indicazione o illustrazione, sono puramente indicative e non potranno generare affidamenti di alcun tipo negli aggiudicatari. L'asta è preceduta da pubblica esposizione che permette agli eventuali compratori di esaminare di persona o attraverso rappresentanti di fiducia i lotti e accertarne l'autenticità, lo stato di conservazione, la provenienza, la qualità e gli eventuali difetti. Su richiesta e per solo orientamento, Aste Bolaffi fornisce rapporti scritti ("condition reports") che possono integrare le informazioni del catalogo.

Asta libri rari e autografi: Non saranno accettate contestazioni relative a: danni alla legatura, macchie, fori di tarlo, carte o tavole rifilate e ogni altro difetto che non leda la completezza del testo e/o dell'apparato illustrativo; mancanza di indici di tavole, fogli bianchi, inserzioni, supplementi e appendici successivi

clients required to pay VAT, who reside in other EU countries or outside the EU, may request a refund of the VAT at the rate indicated in paragraph 7.2 on the hammer price, as well as of the VAT at 22% calculated on the auction commissions, by presenting an official document (CMR or customs form) proving that the goods will leave Italy or the European Union within 90 days of delivery. In case of shipment of the goods outside Italy by the auction house, the refundable VAT as detailed above will not be included in the invoice.

8 – Lots being sold under Temporary Importation rules

The symbol **Ⓢ** after a lot number indicates that it is sold in accordance with the Temporary Importation procedure. The billing is done according to the following rules, depending on the type of buyer :

Private buyer resident in Italy or in an E.U. country and buyer subject to VAT in Italy

- Buyer's premium of 20%
- Vat payable at 10% on the hammer price
- VAT payable at 22% on buyer's premium

Private buyer resident in a country outside the E.U.

- Buyer's premium of 20%
- VAT payable at 22% on buyer's premium
- Any import costs of the respective country of residence

Buyer subject to VAT in an E.U. country other than Italy and outside the E.U.:

- Buyer's premium of 20%
- Any import costs of the respective country of residence outside the E.U.

Lots purchases according to the rules of Temporary Importation **Ⓢ** cannot be withdrawn directly by the buyer, but will have to be shipped, after closing the Temporary Importation process, by the auction house.

9 – Payment

Upon sale of a lot, if present in the saleroom, the buyer shall pay the purchase price promptly to Aste Bolaffi on delivery of the lot. If bidding via telephone, written form, or online, the purchase price shall be paid within 7 days of receipt of the invoice. Payments may be made in cash, within the limits established by law, by certified and/or personal check or credit card. Payments will not be accepted from parties other than the buyer. Interest will be charged on delayed payments at the rate of 0.5% monthly, subject to variation, on all amounts not paid within the regular terms.

Aste Bolaffi may grant possible extensions of payment terms on the basis of agreements which will have to be formalized, in any case, prior to the auction. If the buyer fails to make payment within thirty (30) days end of month payment term, the auction house shall be entitled to rescind the sale in accordance with the art. 1456 of the Civil Code by giving written prior notice to the purchaser, with reserve of any further right and action for compensation for any damages arising from non-fulfilment. Any amount paid by the purchaser as part of the total price prior to the cancellation of the sale will be applied by the auction house as a compensation in accordance to the art. 1526 of the Civil Code, with reserve of any further damages.

10 – Storage and Shipment

Until the full price has been paid and until delivery, lots are held in storage on the premises of Aste Bolaffi and insured with adequate coverage at the expense of Aste Bolaffi. On request, after payment has been made, lots can be shipped by insured parcel post at the risk and expense of the buyer. The possible export duties are also for the account of the buyer. Any export requests will be made by the auction house on behalf of the buyer to the appropriate government offices. The buyer will be required to pay all costs on receipt of the invoice. About 8 weeks are generally necessary to obtain an export permit.

11 – Exportation of lots

Custom duties and export costs are for the account of the buyer. Requests to issue certification of free circulation for export, in accordance with the legislative provisions in force on the subject, must be made to the appropriate government offices by the auction house on behalf of the buyer. The buyer is required to pay the expenses on receipt of the invoice. Approximately 10/12 weeks are necessary to obtain authorization for export.

Lots imported according to the rules of Temporary Importation **Ⓢ** are not covered by the relative provisions of Italian law concerning the cultural heritage. For this reason it will not be necessary to issue certification of free circulation. The lots cannot be withdrawn by the buyers, but will have to be shipped by the auction house.

12 – Condition reports

The lots are sold "as is". Catalogue descriptions as well as any other indication or illustration regarding the lots, are purely statements of opinion and are not to be relied upon as statements of warranty. Potential buyers are encouraged to inspect the lots in person or through a knowledgeable representative during the pre-auction viewing in order to assess their authenticity, preservation, provenance, quality and any defects. On request and for guidance only, Aste Bolaffi provides condition reports that can add more information to the catalogue descriptions.

Rare books and autographs auction: The buyer shall not be entitled to dispute any damage to bindings, foxing, wormholes, trimmed pages

alla pubblicazione dell'opera.

Non saranno accettate contestazioni relative a libri non integralmente descritti in catalogo.

Asta manifesti:

• **Condizione A** Indica un manifesto in eccellente stato di conservazione. I colori sono freschi e non vi è alcuna mancanza nella carta. Può altresì sussistere qualche piccolo foro o lievissima piega, ma di interesse marginale. L'indicazione A+ riguarda manifesti che raramente appaiono sul mercato, in stato di conservazione come appena usciti dalla tipografia. L'indicazione A- viceversa indica che vi può essere, nel manifesto considerato, qualche lievissima piega, bolla o alone di sporco, tutti di scarsissima rilevanza.

• **Condizione B** Indica un manifesto in buone condizioni. Può verificarsi qualche lieve perdita di carta, ma non nelle parti cruciali dell'immagine. In caso di restauri, essi sono marginali e non immediatamente evidenti. I margini e i colori sono buoni, sebbene possa verificarsi qualche ingiallimento. La condizione B+ indica un manifesto in condizioni molto buone. La condizione B- indica un manifesto in condizioni abbastanza buone, seppure con qualche difetto o restauri di minore rilevanza.

• **Condizione C** Indica un manifesto in discrete condizioni. Gli ingiallimenti possono essere evidenti, i restauri, le pieghe o gli strappi immediatamente visibili e può verificarsi qualche mancanza della carta. Tuttavia il manifesto resta intatto nella sua immagine cruciale e nei colori.

• **Condizione D** Indica un manifesto in cattive condizioni. Buona parte del manifesto può mancare, inclusa anche qualche area cruciale dell'immagine. Oppure i colori possono essere così sbiaditi da rendere di difficile interpretazione il lavoro dell'artista che lo ha disegnato.

13 – Extensions/Perizie

Il banditore si riserva il diritto di accettare o rifiutare la richiesta di extensions/perizie. Si precisa, però che non si accettano extensions per lotti nella cui descrizione del catalogo viene menzionato che gli stessi sono corredati da certificato fotografico. Si specifica inoltre che l'eventuale concessione di extensions/perizie non modifica i termini di pagamento esposti al punto 8.

14 – Cataloghi

Asta numismatica: I cataloghi utilizzati come riferimento sono i seguenti:

Bol. (Catalogo Bolaffi delle monete e delle banconote – Regno di Sardegna, Regno d'Italia e Repubblica italiana), Bol. Vat. (Catalogo Bolaffi delle monete della Città del Vaticano) Bab. (Babelon), Bartolotti, Biaggi, Bohering Calciati, Casolari, B.M.C. (British Museum Catalogue), Ciani, C.N.I. (Corpus Nummorum Italicorum), Cra. (Crapanzano/Giulianini), Cra. Vol. II (Crapanzano/Giulianini vol. II), Crawford. (Crawford), Coh. (Cohen), Crippa, Dav. (Davenport), Di Giulio, D.O.C. (Dumbarton Oaks Collection), Friedb. (Friedberg), Gad. (Gadoury), Galeotti, Gig. (Gigante), Gav. (Gavello 1996) Guadàn, Gulbenkian, Haeb. (Haeblerlin) Heiss, Herzfelder, Jenkins e Lewis, Krause, Mesio, Müller, Mont. (Montenegro), Mont. Ve. (Montenegro Venezia), Muntoni, M.zu.A. (Miller zu Aicholds), Pag. (Pagani), Pozzi, Rav. (Ravegnani Morosini), R.I.C. (Roman Imperial Coinage), Rizzo, Seaby, Sears, Schl. (Schlumberger), Sim. Simonetti.

Asta filatelica: La numerazione si riferisce a quella dei Cataloghi Bolaffi e Sassone per gli Antichi Stati italiani, Italia Regno, Repubblica e Paesi italiani; al catalogo Yvert-Tellier e all'Unificato per l'Europa e all'Yvert-Tellier e Stanley Gibbons per l'Oltremare. Il riferimento ad altri cataloghi sarà specificamente indicato.

15 – Termini utilizzati nei cataloghi

Asta arredi e dipinti antichi:

Guido Reni: a nostro parere opera autentica dell'artista.

Guido Reni (attribuito): a nostro parere probabilmente opera almeno in parte, dell'artista.

Guido Reni (bottega): a nostro parere opera realizzata nella bottega dell'artista, ma da autore non identificato.

Guido Reni (cerchia): a nostro parere opera di un autore non identificato, prodotta durante la vita dell'artista citato.

Guido Reni (seguace): a nostro parere opera di un autore non identificato non necessariamente suo allievo, eseguita anche in epoche successive.

Guido Reni (stile): a nostro parere opera eseguita nello stile dell'artista in epoca contemporanea o quasi.

Guido Reni (maniera o scuola): a nostro parere opera eseguita nello stile dell'artista da un autore non identificato ma che ne subisce l'influenza, anche in un periodo di molto successivo alla morte dell'artista.

Da Guido Reni: a nostro parere copia di un dipinto conosciuto dell'artista.

Firmato/ Datato/ Iscritto: a nostro parere la firma e/o la data e/o l'iscrizione è di mano dell'artista.

Reca firma/reca data/reca iscrizione: a nostro parere firma/data/iscrizione sembrano essere di altra mano e/o di altra epoca.

Aste Bolaffi si riserva il diritto di esprimere la propria opinione relativa all'autore, attribuzione, origine, datazione, provenienza e condizione dei lotti in catalogo. È in ogni caso un parere e non è da considerarsi in alcun modo una expertise.

or plates or any other defect affecting the integrity of the text and / or its illustration including: indexes of plates, blank pages, insertions, supplements and additions subsequent to the date of publications of the work.

No refund will be considered for books not described in the catalogue.

Poster auction:

• **Condition A** Poster in very fine condition. Colors are fresh; no paper loss. Some slight defect or tear but very marginal. A+: wonderful example of a poster rarely seen in such fine condition. A-: some slight dirt, fold, tear or other minor restoration.

• **Condition B** Poster in good condition. Some slight paper loss, but not in the image or in any important area. If some restoration it is not immediately evident. Lines and colors good, paper may have yellowed. B+: poster in very good condition. B-: in fairly good condition.

• **Condition C** Poster in fair condition. The light-staining may be more pronounced, restorations, folds or flaking are more readily visible, and possibly some minor paper loss occurs. The poster is otherwise intact, the image clear, and the colors still faithful to the artist's intent.

• **Condition D** Poster in bad condition. A large part of such poster may be missing, including some important image area; colors

13 – Extensions/Expertise

The auctioneer shall have the right at his absolute discretion to accept or refuse any request for certifications of authenticity. It should be noted, however, that extensions are not accepted for lots if the description in the catalogue mentions that they are accompanied by photographic certification. We further specify that any concession of extensions/expert appraisals does not alter the terms of payment detailed in section 8.

14 - Catalogues

Numismatic auction: Classifications refer to the following catalogues: Bol. (Bolaffi Catalogue of coins and banknotes – Kingdom of Sardinia, Kingdom of Italy, and Italian Republic), Bol. Vat. (Bolaffi catalogue of city of Vatican coins) Bab. (Babelon), Bartolotti, Biaggi, Bohering Calciati, Casolari, B.M.C. (British Museum Catalogue), Ciani, C.N.I. (Corpus Nummorum Italicorum), Cra. (Crapanzano/Giulianini), Cra. Vol. II (Crapanzano/Giulianini vol. II), Crawford. (Crawford), Coh. (Cohen), Crippa, Dav. (Davenport), Di Giulio, D.O.C. (Dumbarton Oaks Collection), Friedb. (Friedberg), Gad. (Gadoury), Galeotti, Gig. (Gigante), Gav. (Gavello 1996) Guadàn, Gulbenkian, Haeb. (Haeblerlin) Heiss, Herzfelder, Jenkins e Lewis, Krause, Mesio, Müller, Mont. (Montenegro), Mont. Ve. (Montenegro Venezia), Muntoni, M.zu.A. (Miller zu Aicholds), Pag. (Pagani), Pozzi, Rav. (Ravegnani Morosini), R.I.C. (Roman Imperial Coinage), Rizzo, Seaby, Sears, Schl. (Schlumberger), Sim. Simonetti.

Philatelic auction: Catalogue numbers and values indicated at the end of each description refer to the following catalogues: Bolaffi and Sassone for Italy and Italian Area: Yvert Tellier and Catalogo Unificato for Europe and Yvert Tellier and Stanley Gibbons for all other countries. Other references are specifically quoted.

15 – Catalogue Terms

Furniture and painting auction:

Guido Reni: in our opinion a work by the artist

Guido Reni (Attribuito-attributed): in our opinion probably a work by the artist in whole or in part

Guido Reni (Bottega- studio): in our opinion a work executed in the studio or workshop of the artist, but by an unknown artist

Guido Reni (Cerchia-circle of): in our opinion a work of an unknown artist made during the life of the artist.

Guido Reni (Seguace-follower): in our opinion a work of an unknown artist, not necessary his scholar, also executed much recently.

Guido Reni (Stile-style): in our opinion a work by a painter working in the artist style, contemporary or nearly contemporary.

Guido Reni (Maniera o scuola-manner or school): in our opinion a work executed in the artist style by an unknown artist influenced by him also in a much later period.

Da Guido Reni (from Guido Reni): in our opinion a copy of a known work of the artist.

Firmato/Datato/Iscribto (Signed/Dated/Inscribed): in our opinion the work has been signed/dated/inscribed by the artist.

Reca firma/reca data/reca iscrizione (With signature/with date/with inscription): in our opinion the signature/date/inscription appears to be by a hand other than that of the artist. Aste Bolaffi reserves the right to express its own opinion with regard to the author, attribution, origin, dating and condition of the lots in the catalogue. It is, in any case, an opinion and is not to be considered an expert judgment by any means.

Asta filatelica:

- ★★ nuovo
- ★ nuovo linguellato
- SG senza gomma
- ⊙ usato
- △ frammento
- ▷ frontespizio
- ✉ lettera-aerogramma

Asta numismatica:

Ac (Acmonital) **Ae** (Bronzo) **Ag** (Argento) **Al** (Alluminio) **An** (Antimonio) **Au** (Oro) **Ba** (Bronzital) **Cn** (Cupronichel) **Cu** (Rame) **El** (Elettro) **It** (Italma) **M.b.** (Metallo bianco) **Ma** (Metallo argentato) **Md** (Metallo dorato) **Mi** (Mistura) **Ni** (Nichel) **Ott.** (Ottone) **Pb** (Piombo) **Pe** (Peltro) **Pl** (Platino) **Sn** (Stagno) **Zn** (Zinco)

Asta gioielli:

Gioiello di Cartier. Questa dicitura implica che a nostro parere l'oggetto è, per firme, caratteristiche, punzoni, attribuibile con certezza alla maison indicata. Qualunque altra dicitura in catalogo non garantisce l'attribuzione del pezzo.

16 – Codice beni culturali

Per i lotti che dovessero essere oggetto della comunicazione di avvio del procedimento per la dichiarazione di interesse culturale di cui all'articolo 14 e ss. del D. Lgs. 42/2004, i conferenti e gli acquirenti sono soggetti all'osservanza delle relative disposizioni vigenti e, in tal caso, Aste Bolaffi a sua esclusiva discrezione potrà procedere a un'aggiudicazione temporanea del lotto.

17 – Diritto di seguito

Gli obblighi previsti dal D. Lgs. 118 del 13/02/06 in attuazione della Direttiva 2001/84/CE sono assolti da Aste Bolaffi.

18 – Vendita con riserva della proprietà

I lotti sono venduti dalla casa d'aste con riserva della proprietà ai sensi dell'articolo 1523 cod. civ. e pertanto la proprietà degli stessi si trasferirà in capo all'acquirente solo al momento dell'integrale pagamento del prezzo dovuto per la vendita. Il rischio di perimento o di danneggiamento dei lotti si trasferirà all'acquirente al momento della consegna dei lotti stessi. L'obbligo di consegna dei lotti venduti è in ogni caso subordinato al previo integrale pagamento da parte dell'acquirente del prezzo dovuto.

19 – Reclami

Aste Bolaffi prenderà in considerazione reclami solo in merito a contestazioni sulla autenticità dei lotti, sulla esistenza di gravi vizi o difetti occulti e/o sulla non conformità fra i lotti acquistati e quelli descritti in catalogo d'asta e disponibili per visione prima dell'asta. A tale riguardo, non verrà considerato difetto di conformità quello di cui l'acquirente avrebbe dovuto essere a conoscenza al momento dell'acquisto avendo avuto l'opportunità di visionare il lotto sul catalogo o durante l'esposizione che precede la vendita (i.e. il difetto che non poteva ignorare facendo uso dell'ordinaria diligenza). Eventuali reclami dovranno essere comunicati a mezzo lettera raccomandata A.R. entro 15 (quindici) giorni di calendario decorrenti:

- (i) Per le vendite effettuate nei confronti di partecipanti presenti in sala, anche se tramite agenti, commissionari o intermediari, dalla data di consegna del lotto all'esito dell'asta;
 - (ii) Per le vendite effettuate tramite offerte per corrispondenza o offerte telefoniche o offerte online, dalla data di ricezione del lotto a mezzo corriere.
- Non si accettano in alcun caso reclami:
- (a) Per vizi o difetti espressamente citati in catalogo o facilmente riscontrabili dalla fotografia del lotto o dalla visione prima dell'asta;
 - (b) Inerenti a lotti multipli quali collezioni o accumulazioni di qualsiasi tipo;
 - (c) Inerenti a lotti eterogenei di francobolli o monete non singolarmente descritti;
 - (d) Inerenti a lotti esplicitamente richiamati in catalogo d'asta con la clausola "da esaminare";
 - (e) Inerenti allo stato di conservazione dei lotti essendo la valutazione di tale elemento del tutto soggettiva ed essendo la vendita soggetta alla clausola "come visto e piaciuto";
 - (f) per vizi o difetti imputabili a condotta dell'acquirente successiva alla consegna del lotto.
 - (g) trascorsi 60 gg. dalla data di svolgimento dell'asta.

Aste Bolaffi darà un riscontro scritto ai reclami entro 60 giorni dalla ricezione degli stessi.

Aste Bolaffi accetterà i reclami solo nel caso in cui a giudizio dei due periti nominati da ciascuna parte il lotto risultasse non autentico, affetto da gravi vizi o difetti occulti e/o per nulla conforme a quanto descritto in catalogo d'asta. In tal caso sarà dovuta all'acquirente solo la restituzione delle somme corrisposte per l'acquisto e la consegna del lotto essendo espressamente escluso, fatto salvo in caso di dolo o colpa grave, ogni risarcimento o rimborso.

CON L'INVIO DEL PROPRIO ORDINE D'ACQUISTO O L'OFFERTA IN SALA, L'ACQUIRENTE ACCETTA INTERGALMENTE TUTTE LE CONDIZIONI DI VENDITA SOPRAELENCATE. PER OGNI CONTROVERSIA E' COMPETENTE A TITOLO ESCLUSIVO IL FORO DI TORINO.

Philatelic auction:

- ★★ mint
- ★ hinged
- SG without gum
- ⊙ cancelled
- △ piece
- ▷ front cover
- ✉ cover

Numismatic Auction:

Ac (Acmonital) **Ae** (Bronze) **Ag** (Silver) **Al** (Aluminum) **An** (Antimony) **Au** (Gold) **Ba** (Bronzital) **Cn** (Nickel-copper) **Cu** (Copper) **El** (Electro) **It** (Italma) **M.b.** (White metal) **Ma** (Silver plated metal) **Md** (Gilded metal) **Mi** (Mixture) **Ni** (Nickel) **Ott.** (Brass) **Pb** (Lead) **Pe** (Pewter) **Pl** (Platinum) **Zn** (Tin) **Zn** (Zinc)

Jewels Auction:

Jewels by Cartier. This term implies that, in view of the related signatures, characteristics, hallmarks, the lot is, in our opinion, certainly attributed to the specific marker. Any other term used in the catalogue does not warrant the attribution of the item.

16 – Cultural Heritage codes

Any lots that may be subject to communication for the start of the procedure for the declaration of their cultural interest pursuant to article 14 and thereafter of Legislative Decree no. 42/2004, the grantors and buyers are required to comply with the relative provisions in force and, in that case, Aste Bolaffi at its exclusive discretion, may proceed with a temporary award of the lot.

17 – Resale royalties "Droit de Suite"

Legal obligations concerning the "Droit de Suite" (D.lgs. 118 of 13/02/06) are accomplished by Aste Bolaffi

18 – Conditional sale

The lots are sold by the auction house with conditional sale in accordance to art. 1523 of the Civil Code and therefore the buyer will not acquire title to the lots until the full payment of the purchase price. The risk of deterioration and of damage of the lots will pass to the buyer upon delivery of the lots. The delivery of the lots will only occur upon the full payment of the purchase price.

19 – Claims

Aste Bolaffi will consider only those claims regarding disputes over authenticity of lots, the existence of serious flaws or concealed defects and/or the non-conformity of the lot purchased to that described in the auction catalogue and available for pre-auction viewing. In this connection, defects that the buyer should have been aware of at the time of purchase will not be considered defects of conformity as the buyer, having had the opportunity to view the lot in the catalogue or during its showing prior to sale, could not have failed to observe it making use of ordinary diligence. Possible claims should be sent by registered letter within 15 (fifteen) calendar days:

- (i) from the date of the delivery of the lot following the auction, in the case of purchases by persons present in the saleroom, including those represented by agents, commission agents or intermediaries;
 - (ii) from the date of the receipt of the lot delivered by courier, in the case of purchases by offers via correspondence or by telephone or online;
- Claims are not accepted in any case:
- (a) pertaining to flaws or defects expressly described in the catalogue and easily discernable in photographs of the lot during the pre-auction viewing;
 - (b) pertaining to multiple lots such as collections or accumulations of any kind;
 - (c) pertaining to assorted lots of stamps or coins not described individually;
 - (d) pertaining to lots explicitly described in the auction catalogue as "to be examined";
 - (e) pertaining to the state of conservation of lots, the evaluation of such state being subjective and sales subject to the clause "as seen and found acceptable";
 - (f) pertaining to flaws and defects attributable to the purchase's actions subsequent to delivery of the lot.
 - (g) After 60 days have passed from the auction date.

Aste Bolaffi will respond in writing to the claim within 60 days of receipt. Aste Bolaffi will honor claims only when the lot is judged by two experts named by each party to be unauthentic, affected by serious flaws or hidden defects and/or not conforming to the description in the auction catalogue. In such cases the purchaser will be refunded only with the amount corresponding to the purchase and to the shipping cost. Any other refund or reimbursement is expressly excluded, except in case of fraud or serious negligence.

BY SUBMITTING A PURCHASE ORDER OR BIDDING IN THE SALEROOM, THE BUYER FULLY ACCEPTS ALL THE CONDITIONS OF SALE DETAILED ABOVE. THE TURIN COURT SHALL HAVE EXCLUSIVE JURISDICTION FOR ANY DISPUTE.

NOME E COGNOME
NAME

INDIRIZZO
ADDRESS

CITTÀ
TOWN

CAP
POST CODE

INDIRIZZO PER LA FATTURAZIONE
BILLING ADDRESS

TEL
PHONE

IN CASO DI PARTECIPAZIONE IN NOME E PER CONTO DI UNA SOCIETÀ:
DENOMINAZIONE - RAGIONE SOCIALE - *COMPANY NAME*

SEDE LEGALE
REGISTERED OFFICE

C.F. E P.I.
VAT. N.

Con la presente, vi chiedo e autorizzo ad acquistare per mio conto i lotti sotto segnati, fino all'offerta massima compresa indicata di seguito nella tabella.

Con l'invio e la sottoscrizione del presente modulo, accetto di prendere parte all'asta in oggetto e mi impegno a corrispondere il prezzo di acquisto previsto dalle Condizioni Generali di Vendita di Aste Bolaffi qualora le mie offerte abbiano successo.

Sono consapevole che offerte "al meglio", "salvo visione" e/o che comprendono lotti in alternativa a quello indicato non sono autorizzate.

Mi impegno a controllare, al termine dell'asta, se le mie offerte sono risultate vincenti sollevando Aste Bolaffi da ogni responsabilità in tal senso.

Allego al presente modulo fotocopia della mia carta di identità e codice fiscale.

Numero lotto e titolo <i>Lot number and title</i>	Offerta massima (esclusi i diritti d'asta) <i>Maximun bid</i> (excluding buyer's premium)

Numero lotto e titolo <i>Lot number and title</i>	Offerta massima (esclusi i diritti d'asta) <i>Maximun bid</i> (excluding buyer's premium)

• Prendo atto che l'incremento minimo per le offerte è di 25 € e che il prezzo di aggiudicazione sarà maggiorato dei diritti d'asta ed eventuali spese (come da Condizioni Generali di Vendita punto 6). Sono consapevole che le spese di spedizione del/dei lotto/i aggiudicato/i sono a carico dell'acquirente. Si consiglia di spedire il presente modulo preferibilmente 24 ore prima dell'inizio dell'asta via mail all'indirizzo aste@astebolaffi.it o via fax al numero 011-5620456. In ogni caso, Aste Bolaffi non sarà tenuta responsabile della mancata partecipazione per corrispondenza qualora il presente modulo non pervenisse in tempo.

• Dichiaro di aver preso visione delle Condizioni di Vendita consultabili sul catalogo dell'asta in oggetto e online sul sito www.astebolaffi.it e di accettarle tutte integralmente.

Consenso al trattamento dei dati personali – Codice Privacy D.Lgs. N. 196/2003 Art. 13

I dati personali comunicati saranno trattati al solo fine di rendere possibile la partecipazione alle Aste Bolaffi e l'invio dei cataloghi ad esse relativi. Essi non saranno ceduti o comunicati a terzi per trattamenti diversi da quelli appena citati e potrà esserne in qualunque momento richiesta la cancellazione, l'integrazione o l'aggiornamento ai sensi dell'art. 7 comma 3 del Codice Privacy alla Titolare del trattamento dei dati: la società Aste Bolaffi S.p.a., via Cavour 17/F – 10123 Torino. Il consenso è obbligatorio ai fini della partecipazione alle Aste Bolaffi.

DATA
DATE

FIRMA PER VISIONE E ACCETTAZIONE
SIGNATURE

ASTE BOLAFFI
MILANO 27 SETTEMBRE 2016
GIOIELLI

MODULO OFFERTE TELEFONICHE
TELEPHONE BIDS FORM

NOME E COGNOME
 NAME

INDIRIZZO
 ADDRESS

CITTÀ
 TOWN

CAP
 POST CODE

INDIRIZZO PER LA FATTURAZIONE
 BILLING ADDRESS

TEL
 PHONE

IN CASO DI PARTECIPAZIONE IN NOME E PER CONTO DI UNA SOCIETÀ:
 DENOMINAZIONE - RAGIONE SOCIALE - COMPANY NAME

SEDE LEGALE
 REGISTERED OFFICE

C.F. E P.I.
 VAT. N .

Con la presente, vi chiedo e autorizzo a contattarmi durante l'asta in oggetto per parteciparvi telefonicamente e in particolare in merito ai lotti indicati di seguito nella tabella.

Qualora non doveste riuscire a contattarmi, vi autorizzo sin d'ora ad acquistare per mio conto i lotti segnati in tabella fino all'offerta massima compresa specificata nella 2° colonna della tabella sottostante (opzione facoltativa). Sono consapevole che Aste Bolaffi S.p.a. declina ogni responsabilità nel caso di mancata esecuzione della partecipazione telefonica per malfunzionamento della linea e/o mia indisponibilità e/o altri impedimenti.

Con l'invio e la sottoscrizione del presente modulo, accetto di prendere parte all'asta in oggetto e mi impegno a corrispondere il prezzo di acquisto previsto dalle Condizioni Generali di Vendita di Aste Bolaffi qualora le mie offerte abbiano successo.

Con l'invio del presente modulo, per ciascun lotto da me indicato per la partecipazione telefonica, accetto implicitamente l'eventuale aggiudicazione alla base d'asta indicata sul catalogo.

By submitting the present form, I commit to buy at the starting price written in the catalogue each lot for which I have requested to be contacted by phone.

Allego al presente modulo fotocopia della mia carta di identità e codice fiscale.

Numero lotto e titolo Lot number and title	Offerta massima esclusi i diritti d'asta qualora non fossi raggiungibile Maximun bid excluding buyer's premium (if unreachable)	Numero lotto e titolo Lot number and title	Offerta massima esclusi i diritti d'asta qualora non fossi raggiungibile Maximun bid excluding buyer's premium (if unreachable)

Prendo atto che l'incremento minimo per le offerte è di 25 € e che il prezzo di aggiudicazione sarà maggiorato dei diritti d'asta ed eventuali spese (come da Condizioni Generali di Vendita punto 6). Prendo inoltre atto che non vengono accettate offerte telefoniche per lotti con base d'asta inferiore a € 500,00 escluso. Prendo atto che la partecipazione telefonica può avvenire in italiano, inglese e/o francese. Sono consapevole che le spese di spedizione del/dei lotto/i aggiudicato/i sono a carico dell'acquirente. Si consiglia di spedire il presente modulo preferibilmente 24 ore prima dell'inizio dell'asta via mail all'indirizzo aste@astebolaffi.it o via fax al numero 011-5620456. In ogni caso, Aste Bolaffi non sarà tenuta responsabile della mancata partecipazione telefonica qualora il presente modulo non pervenisse in tempo.

• Dichiaro di aver preso visione delle Condizioni di Vendita consultabili sul catalogo dell'asta in oggetto e online sul sito www.astebolaffi.it e di accettarle tutte integralmente.

Consenso al trattamento dei dati personali – Codice Privacy D.Lgs. N. 196/2003 Art. 13

I dati personali comunicati saranno trattati al solo fine di rendere possibile la partecipazione alle Aste Bolaffi e l'invio dei cataloghi ad esse relativi. Essi non saranno ceduti o comunicati a terzi per trattamenti diversi da quelli appena citati e potrà esserne in qualunque momento richiesta la cancellazione, l'integrazione o l'aggiornamento ai sensi dell'art. 7 comma 3 del Codice Privacy alla Titolare del trattamento dei dati: la società Aste Bolaffi S.p.a., via Cavour 17/F – 10123 Torino.

Il consenso è obbligatorio ai fini della partecipazione alle Aste Bolaffi.

DATA
 DATE

FIRMA PER VISIONE E ACCETTAZIONE
 SIGNATURE

QUESTO MODULO DEVE ESSERE UTILIZZATO SOLO PER RICHIESTE DI CONTATTO TELEFONICO

ASTE BOLAFFI S.p.A.

Società del Gruppo Bolaffi

Presidente e Amministratore Delegato / Chairman and C.E.O.

Giulio Filippo Bolaffi

Consiglieri / Directors

Nicola Bolaffi, Fabrizio Prete

Direttore Operativo / C.O.O.

Maurizio Piumatti } mpiumatti@astebolaffi.it

Business Developer

Cristiano Collari } ccollari@astebolaffi.it

ESPERTI / SPECIALISTS

Filatelia / Philately

Matteo Armandi } marmandi@astebolaffi.it

Pier Luigi Bruno } pbruno@astebolaffi.it

Giovanna Morando } filatelia@astebolaffi.it

Alberto Ponti } aponti@astebolaffi.it

Numismatica e cartamoneta / Coins and banknotes

Carlo Barzan } cbarzan@astebolaffi.it

Gabriele Tonello } gtonello@astebolaffi.it

Alberto Pettinaroli } apettinaroli@astebolaffi.it

Manifesti / Posters

Alberto Ponti } aponti@astebolaffi.it

Armando Giuffrida consulente / independent consultant

Francesca Benfante } assistente / assistant

Libri rari e manoscritti / Rare books and manuscripts

Cristiano Collari } ccollari@astebolaffi.it

Annette Popel Pozzo } apocho@astebolaffi.it

Vini / Wines

Luisa Bianconi } lbianconi@astebolaffi.it

Fotografia / Photography

Silvia Berselli } sberselli@astebolaffi.it

Gioielli / Jewellery

Maria Carla Manenti } mcmanenti@astebolaffi.it

Arti del Novecento / 20th century arts

Maurizio Piumatti } mpiumatti@astebolaffi.it

Cristiano Collari } ccollari@astebolaffi.it

Francesca Benfante } assistente / assistant

Arredi e dipinti antichi / Furniture and antique paintings

Cristiano Collari } ccollari@astebolaffi.it

Maria Ludovica Vertova } consulente / independent consultant

Amministrazione e finanza / Accounting and finance

Simone Manenti } smanenti@gruppobolaffi.com

Maria Luisa Caliendo } mcaliendo@astebolaffi.it

Erika Papandrea } epapandrea@astebolaffi.it

Marketing

Silvia Lusetti } slusetti@gruppobolaffi.com

Servizio pre-vendita / Pre-sale services

Chiara Pogliano } cpogliano@astebolaffi.it

Irene Toscana } itoscana@astebolaffi.it

Servizio post-vendita / Post-sale services

Michele Sciascia } msciascia@astebolaffi.it

Elisabetta Deaglio } edeaglio@astebolaffi.it

Simone Gennero } sgennero@astebolaffi.it

Roberto Massa Micon } rmassamicon@astebolaffi.it

Federica Selleri } assistente / assistant

Grafica / Graphic design: Housedada

Fotografie / Photo shooting: M3 Studio

Stampa / Print: Stamperia Artistica Nazionale



ASTE BOLAFFI