

ASTE BOLAFFI  
**FOTOGRAFIA**

Internet live, 11 aprile 2017



I copertina / front cover: 147

II copertina / inside front cover: 63

IV copertina / back cover: 144







# ASTE BOLAFFI

## FOTOGRAFIA

### *Photography*

**Asta** | **Auction**

**Martedì 11 aprile 2017** | **Tuesday 11 April 2017**

**Internet live**

Asta esclusivamente online su [www.astebolaffi.it](http://www.astebolaffi.it)

**ore 15.00** | **3.00 pm**

**lotti 1-221** | **lots 1-221**

**Esposizione** | **Viewing**

Bolaffi, via Manzoni 7, Milano

da sabato 1 a venerdì 7 aprile 2017 (domenica esclusa) | *from Saturday 1 to Friday 7 April 2017 (Sunday excluded)*

**su appuntamento +39-02-49488863** | **by appointment +39-02-49488863**

Sala Bolaffi, via Cavour 17, Torino

lunedì 10 e martedì 11 aprile 2017 | *Monday 10 and Tuesday 11 April 2017*

**ore 10.00 - 18.00** | **10.00 am - 6.00 pm**

**Informazioni** | **Enquiries**

**Aste Bolaffi**

via Cavour, 17 - Torino

tel. +39-011-0199101 • fax. +39-011-5620456

Via Manzoni, 7 - Milano

tel. +39-02-49488863 • fax. +39-02-72023372

[www.astebolaffi.it](http://www.astebolaffi.it) • [info@astebolaffi.it](mailto:info@astebolaffi.it)



1

**TOMMASO CUCCIONI, JAMES ISAAC ANDERSON, FRANCIS FRITH**

**Roma 1850-1880**

Novanta stampe fotografiche su carta salata e su carta albuminata. Due carte salate di cui una di Anderson del noto scatto dell'Arco di Tito. Vedute della città di Roma e dei suoi monumenti, Ossario dei Cappuccini e Tivoli. Stampe di vario formato (30 formato piccolo) libere e montate su cartoncino (36 su doppia pagina).

misure variabili da cm 9 x 11 a cm 20 x 25

*Ninety salt prints and albumen prints. Two salt prints, one Anderson famous "Arch of Titus". Views of Rome and its monuments, Ossario dei Cappuccini and Tivoli. Prints of different sizes (30 little size) unmounted and mounted on cardboards (36 on double plates).*

*sizes from in. 3.5 x 4.3 to in. 7.8 x 9.8*

€ 300



2

**CARLO BALDASSARE SIMELLI 1811 - 1877**

**Roma, S. Antonio c.1860**

Stampa fotografica vintage all'albumina montata su cartoncino.  
cm 26 x 20

*Albumen print on thin cardboard.*

*in. 10.1 x 7.8*

€ 500





3

**JAMES ISAAC ATKINSON ANDERSON** 1813 - 1877

**Large photographic view of the Forum, Rome c. 1870**

Raro panorama di grande formato composto da tre stampe fotografiche vintage al carbone tra loro assemblate. Opera in cornice, timbro a secco al recto.

cm 83 x 151

*Large and rare panorama view with three vintage carbon prints.*

*Photographer's credit stamp. Framed.*

*in. 32.4 x 58.9*

€ 2.500



4

**GUSTAVO EUGENIO CHAUFFOURIER** 1845 - 1919

**Roma, in Campidoglio** c.1860

Stampa fotografica vintage all'albumina montata su cartoncino, questa stampa compare nell'album "Views of Rome" attribuito a Carlo Baldassare Simelli, lotto 3, venduto il 12/11/2007 da Sotheby's, London.

cm 19,5 x 25

*Albumen print mounted on thin cardboard.*

*This print is present in the album "Views of Rome" attributed to Carlo Baldassare Simelli, lot 3, 12/11/2007, Sotheby's, London.*

*in. 7.6 x 9.8*

*Bibliografia/Literature*

Bruce Lundberg, Steps off the beaten path, Carta, 2007, pag. 56.

€ 500

5

**GUSTAVO EUGENIO CHAUFFOURIER** 1845 - 1919

**Frascati, Villa Conti Torlonia** c.1860

Stampa fotografica vintage all'albumina, questa stampa compare nell'album "Giardini e Cancelli di Roma" attribuito a Carlo Baldassare Simelli, lotto 34, venduto il 10/11/2008 da Bloomsbury Auctions, Roma.

cm 19,5 x 25,5

*Albumen print. This print is present in the album "Giardini e Cancelli di Roma" attributed to Carlo Baldassare Simelli, lot 34, 10/11/2008 Bloomsbury Auctions, Rome.*

*in. 7.6 x 9.9*

€ 450



6

**GUSTAVO EUGENIO CHAUFFOURIER** 1845 - 1919

**Villa Altieri, Roma** c.1860

Stampa fotografica vintage all'albumina montata su cartoncino, questa stampa compare nell'album "Views of Rome" attribuito a Carlo Baldassare Simelli, lotto 3, venduto il 12/11/2007 da Sotheby's, London.

cm 19 x 25

*Albumen print mounted on thin cardboard. The print is present in the album "Views of Rome" attributed to Carlo Baldassare Simelli, lot 3, 12/11/2007 Sotheby's, London.*

*in. 7.4 x 9.8*

€ 450







7

**CARLO BALDASSARE SIMELLI** 1811 - 1877

**Trastevere, bottega medievale** c.1860

Stampa fotografica vintage all'albumina montata su cartoncino.  
cm 18 x 24

*Albumen print mounted on thin cardboard.*

*in. 7 x 9.4*

€ 450



9

**CARLO BALDASSARE SIMELLI** 1811 - 1877

**Governo Vecchio: doppio portico** c.1860

Stampa fotografica vintage all'albumina montata su cartoncino.  
cm 25 x 18,5

*Albumen print mounted on thin cardboard.*

*in. 9.8 x 7.2*

€ 450



8

**GUSTAVO EUGENIO CHAUFFOURIER** 1845 - 1919

**Roma, Palazzo della Pilotta** c.1860

Stampa su carta salata leggermente albuminata montata su cartoncino originale, questa stampa compare nell'album "Views of Rome" attribuito a Carlo Baldassare Simelli, lotto 3, venduto il 12/11/2007 da Sotheby's, London.

cm 19 x 25

*Light coated salt print. The print is present in the album "Views of Rome" attributed to Carlo Baldassare Simelli, lot 3, 12/11/2007 Sotheby's, London.*

*in. 7.4 x 9.8*

€ 600



10

**CARLO BALDASSARE SIMELLI** 1811 - 1877

**Casa medievale in Trastevere** c.1860

Stampa fotografica vintage all'albumina montata su cartoncino.  
cm 18 x 24

*Albumen print mounted on thin cardboard.*

*in. 7 x 9.4*

€ 500



11

**GUSTAVO EUGENIO CHAUFFOURIER** 1845 - 1919

**Trinità de' Monti** c.1860

Stampa fotografica vintage salata leggermente albuminata montata su cartoncino, questa stampa compare nell'album "Giardini e Cancelli di Roma" attribuito a Carlo Baldassare Simelli, lotto 34, venduto il 10/11/2008 da Bloomsbury Auctions, Roma.

cm 25,5 x 20

*Light albumen print mounted on thin cardboard.*

*This print is present in the album "Giardini e Cancelli di Roma" attributed to Carlo Baldassare Simelli, lot 34, 10/11/2008, Bloomsbury Auctions, Rome.*

in. 9.9 x 7.8

€ 450



12

**GUSTAVO EUGENIO CHAUFFOURIER** 1845 - 1919

**Villa Aldobrandini, Frascati** 1870-1875

Stampa fotografica vintage all'albumina, numero 534 stampato da negativo recto. Timbro "Bosio Angelo Pittore Scenografo" al verso. Questa stampa compare nell'album "Giardini e Cancelli di Roma" attribuito a Carlo Baldassare Simelli, lotto 34, venduto il 10/11/2008 da Bloomsbury Auctions, Roma.

cm 20,5 x 27

*Albumen print. Number 534 from negative recto. "Bosio Angelo Pittore Scenografo" stamp verso.*

*This print is present in the album "Giardini e Cancelli di Roma" attributed to Carlo Baldassare Simelli, lot 34, 10/11/2008, Bloomsbury Auctions, Roma.*

in. 8 x 10.5

*Bibliografia/Literature*

Bruce Lundberg, Steps off the beaten path, Carta, 2007, pag. 170.

€ 450

13

**GUSTAVO EUGENIO CHAUFFOURIER** 1845 - 1919

**Frascati, Villa Conti Torlonia** c.1860

Stampa fotografica vintage all'albumina montata su cartoncino.  
cm 19 x 25,5

*Albumen print mounted on thin cardboard.*

in. 7.4 x 9.9

€ 500



14

**CARLO BALDASSARE SIMELLI**

1811 - 1877

**Galleria a modiglione 1870-1875**

Stampa fotografica vintage  
all'albumina montata su cartoncino.  
cm 17,5 x 24

*Albumen print mounted on thin  
cardboard.*

*in. 6.8 x 9.4*

Bibliografia/*Literature*

Bruce Lundberg, *Steps off the beaten  
path*, Carta, 2007, pag. 144.

€ 500



15

**GUSTAVO EUGENIO CHAUFFOURIER**

1845 - 1919

**Roma, nel Tempio detto di Vesta**

*c. 1860*

Stampa su carta salata leggermente  
albuminata montata su cartoncino.  
cm 26 x 19,5

*Light albumen print mounted on thin  
cardboard.*

*in. 10.1 x 7.6*

€ 500

## LUIGI SACCHI

---

“Un artista dell'Ottocento nell'Europa dei fotografi” così definiva il lavoro fotografico di Luigi Sacchi il professor Cassanelli. Presentiamo qui in catalogo un raro nucleo di carte salate di questo pioniere della fotografia italiana delle origini provenienti dal fondo del figlio Archimede.

Sacchi ebbe un ruolo determinante nella fotografia dell'Italia preunitaria con stretti contatti con il mondo francese all'epoca all'avanguardia in quel settore. Noto per aver curato l'edizione dei Promessi Sposi del 1840 Sacchi realizzò la prima raccolta di fotografie mai allestita in Italia nel 1852.

*“A true nineteenth-century artist among European photographers” is how Professor Cassanelli defined the photographic work of Luigi Sacchi. In this catalog we present a rare group of salted-paper prints of this pioneer of Italian Photography, provided by his son Archimedes. Sacchi played a key role in the photography of Italy pre-unification through close contacts with the French world, at that time avant-garde in this sector. Well-known for having edited the 1840 edition of I Promessi Sposi, Sacchi organized the first collection of photographs ever exhibited in Italy in 1852.*



16

**LUIGI SACCHI** 1805 - 1861

**Paestum, veduta del Tempio di Nettuno** c.1853

Carta salata da calotipo al retro di pugno dell'autore “Tempio di Nettuno a Paestum”. La carta salata qui presentata è probabilmente precedente a quella pubblicata da Cassanelli dove sono riconoscibili dei danni nel negativo.

cm 22,5 x 32

*Salt print from calotype. “Tempio di Nettuno a Paestum” handwritten by Luigi Sacchi. The print we offer is probably previous than the print from Cassanelli catalogue that presents damages from negative.*

in. 8.8 x 12.5

Bibliografia/Literature

Roberto Cassanelli, Luigi Sacchi Un artista dell'Ottocento nell'Europa dei fotografi, Provincia di Torino, 1998, pag. 129.

€ 900



17

**LUIGI SACCHI** 1805 - 1861

**Genova, Palazzo Brignole Durazzo** c.1855

Carta salata montata su cartoncino originale, timbro “A.Sacchi” al verso.

cm 24 x 18

*Salt print mounted on original thin cardboard.*

*“A.Sacchi” ink stamp verso.*

in. 9.4 x 7

€ 700



18

**LUIGI SACCHI** 1805 - 1861

**Veduta dell'Arco di Traiano ad Ancona 1854**

Carta salata da calotipo montata su cartoncino originale, timbro "A.Sacchi" al verso.

cm 36 x 26

*Salt print from calotype mounted on original thin cardboard.*

*"A.Sacchi" ink stamp verso.*

*in. 14 x 10.1*

*Bibliografia/Literature*

Marina Miraglia, *Alle Origini della Fotografia*, Motta Editore, 1996, pag. 57.

€ 1.000

20

**LUIGI SACCHI** 1805 - 1861

**Veduta di Santa Maria del Fiore a Firenze c. 1853**

Carta salata montata su cartoncino originale, timbro "A.Sacchi" al verso. La carta salata qui proposta risulta una variante di quella pubblicata da Miraglia a pagina 43.

cm 32 x 25,5

*Salt print mounted on original thin cardboard. "A.Sacchi" ink stamp verso. The print is a different version from the salt print published by Miraglia page 43.*

*in. 12.5 x 9.9*

*Bibliografia/Literature*

Marina Miraglia, *Alle Origini della Fotografia*, Motta Editore, 1996, cfr pag. 43.

€ 800



19

**LUIGI SACCHI** 1805 - 1861

**Veduta della Chiesa di San Michele a Pavia 1854**

Carta salata montata su cartoncino originale.

cm 34 x 24,5

*Salt print mounted on original thin cardboard.*

*in. 13.3 x 9.6*

*Bibliografia/Literature*

Marina Miraglia, *Alle Origini della Fotografia*, Motta Editore, 1996, pag. 71 (variante).

€ 700





21

**GIACOMO CANEVA** 1813 - 1865

**Stone bridge and pavilion of Summer palace, Beijing, China 1859**

Carta salata montata su cartoncino originale, timbro "A.Sacchi" al verso.

Il rapporto tra Sacchi e Caneva è noto come risulta dall'articolo che Luigi Sacchi pubblicò su "L'Artista" il 12 gennaio 1859 annunciando la partenza di Caneva per la Cina a seguito della spedizione della Società Serica Castellani e Freschi.

cm 20,5 x 25,5

*Salt print mounted on original thin cardboard. "A.Sacchi" ink stamp verso.*

*The relationship between Sacchi and Caneva is well documented thanks to the article published by Luigi Sacchi in "L'Artista" 12th January 1859. Quite interesting in the article is the notice about Caneva's departure with Società Serica Castellani e Freschi to China. in. 8 x 9.9*

*Bibliografia/Literature*

Roberto Cassanelli, Luigi Sacchi Un artista dell'Ottocento nell'Europa dei fotografi, Provincia di Torino, 1998, cfr pag. 156.

€ 1.000



22

**LUIGI SACCHI** 1805 - 1861

**Portale c.1855**

Carta salata, timbro "A.Sacchi" al verso.  
cm 25,5 x 20

*Salt print. "A.Sacchi" ink stamp verso. in. 9.9 x 7.8*

€ 800



23

**LUIGI SACCHI** 1805 - 1861

**Duomo di Milano (facciata)** c. 1850

Stampa su carta salata leggermente albuminata montata su cartoncino originale timbro a secco L. Sacchi Milano sul cartoncino di montaggio recto.

cm 26 x 35 (cm 33 x 45)

*Light albumen print on original thin cardboard. Photographer's blind stamp on cardboard recto.*

*in. 10.1 x 13.7 (in. 12.9 x 17.6)*

*Bibliografia/Literature*

Roberto Cassanelli, Luigi Sacchi Un artista dell'Ottocento nell'Europa dei fotografi, Provincia di Torino, 1998, pag. 138 qui in variante probabilmente posteriore.

€ 1.200



24

**ANONIMO**

**Il Duomo di Milano** c.1860

Due carte salate all'amido montate su cartoncino originale.  
cm 19 x 15 (cm 30 x 22)

*Two coated salt prints on original cardboards.*

*in. 7.4 x 5.9 (in. 11.7 x 8.6)*

€ 300



25

**ANONIMO**

**Milano le guglie del Duomo** c.1860

Due carte salate leggermente albuminate montate su cartoncino originale.

cm 21 x 16,5 (cm 27 x 23)

*Two light albumen prints on original cardboards.*

*in. 8.2 x 6.4 (in. 10.5 x 9)*

€ 300



26

**LEONE NANI** 1880 - 1935

**Shanxi Han-chung-fu** 1903-1914

Ottantadue stampe fotografiche vintage all'albumina e stampe vintage aristotipiche (n. 16 nel formato cm 13 x 18, n. 34 nel formato cm 9 x 13, n. 32 nel formato cm 6 x 9) , timbro "Leone Nani" al verso della maggior parte delle fotografie con note manoscritte dall'autore.

Raro gruppo di fotografie di padre Nani, missionario e fotografo, vissuto in una delle regioni interne della Cina, dove è stato uno dei testimoni più significativi delle vicende storiche e sociali di questo Paese agli inizi del Novecento. Il fondo Nani di negativi è conservato presso il Pontificio Istituto Missioni Estere (PIME)

A Milano, Palazzo Reale, dal 17 dicembre 2003 al 25 gennaio 2004 si è tenuta la mostra dal titolo: Cina perduta nelle fotografie di Leone Nani. A Verona, Centro Internazionale di Fotografia Scavi Scaligeri, dal 24 febbraio al 4 maggio 2008 si è tenuta un'altra mostra dallo stesso titolo.

*Eighty-two albumen prints and gelatin silver prints (n. 16 size in. 5.11 x 7, n. 34 size in. 3.54 x 5.11, n. 32 size in. 2,36 x 3,54). Leone Nani's credit stamp and captions verso (majority prints).*

*A rare group of vintage prints from Father Nani, missionary and photographer. He lived in one of the inner regions of China, where he was one of the most significant witnesses of the historical and social circumstances of this country in the early twentieth century.*

*The Nani negatives archive is stored at the Pontifical Institute for Foreign Missions (PIME).*

*In Milan, at Palazzo Reale, from 17 December 2003 to 25 January 2004 it was held the exhibition titled: China lost in the photographs of Leone Nani. In Verona, at the International Center of Photography Scavi Scaligeri, from February 24 to May 4, 2008 was held another exhibition of the same title.*

**Bibliografia/Literature**

L.Nani Cina nelle lastre di Leone Nani, Editore Grafo 1994. Clara Bulfoni, Anna Pozzi, Cina perduta nelle fotografie di Leone Nani, Skira editore, 2003.

€ 800



27

**AUTORI VARI**

**China, Australia and Japan** XIX sec.

Album composto da cinquantuno doppie pagine (102 facciate) con stampe fotografiche all'albumina anche acquarellate, alcune stampe fotomeccaniche di piccolo formato. Legatura in pergamena con decorazione di ferri dorati.

Due vedute di Hong Kong cm 21 x 26,5

Cina tre gruppi militari cm 21 x 26,5

Canton due scene di esecuzione cm 21 x 26,5

Cina sedici immagini cm 8 x 12 e tre 21 x 26,5 (più 36 fotomeccaniche)

Giappone ventiquattro albumine colorate cm 21 x 26,5.

*Fifty-one album double pages (102 plates) with albumen prints, some photomechanical prints small size. Parchment binding.*

*Hong Kong two views in. 8.27 x 10.43*

*China three military groups in. 8.27 x 10.43*

*Canton two execution scenes in. 8.27 x 10.43*

*China sixteen albumen prints in. 3.15 x 4.72 and three in. 8.27 x 10.43 (plus 36 photomechanical prints)*

*Japan twenty-four albumen prints hand colored in. 8.27 x 10.43.*

€ 1.300





28

**AUTORI VARI**

**Japan Portraits and Views** c.1880

Quarantotto stampe fotografiche acquarellate vintage all'albumina (36 scene di genere, 12 vedute), un'immagine con il noto dorso del tatuato e una con scene di decapitazione.

Fotografie inserite in pagine d'album con finestra passe-partout in cartoncino montate su entrambe le facciate, rilegatura con piatti in lacca e madreperla (difetti). Dorso mancante.

cm 20 x 26 (cm 26 x 33,5)

*Forty-eight albumen prints hand colored (36 portraits, 12 views). One print with a known back of the tattooed man and one with scenes of decapitation.*

*Prints are double mounted on cardboard with window. Lacquer and mother of pearl bookbinding (defects, spine missing).*

*in. 7.8 x 10.1 (in. 10.1 x 13.1)*

€ 1.600



**JOSEPH PHILIBERT GIRAULT DE PRANGEY ATTRIB.**  
1804 - 1892

**Veduta di Genova dal campanile della chiesa delle Vigne 1842**

Dagherrotipo in montatura arcaica con cartoncino crema e riquadratura, filettatura nera. Raro dagherrotipo che immortalata la città di Genova quasi certamente nella sua prima fotografia. La lastra è facilmente riconducibile a Girault de Prangey che si trovava in città nel 1842 durante il suo viaggio in Italia e Medio Oriente. Un altro dagherrotipo di Girault de Prangey che ritrae il portale della Cattedrale è conservato nelle collezioni dell'Harry Ransom Center dell'Università del Texas (University of Texas Austin 964:0020:0120).

Inoltre dello stesso dagherrotipo qui proposto esistono due versioni leggermente differenti, ma certamente scattate dallo stesso autore a breve distanza ora conservate al Centre Canadien d'Architecture di Montreal (PH1986:0070-PH1986:0071).

cm 12,5 x 10,5

*Rare Genoa's city view daguerrotype in archaic frame. The plate is easily attributable to Girault de Prangey who was in the city in 1842 during his trip to Italy and the Middle East. Another daguerrotype of Girault de Prangey portraying the portal of the Cathedral is preserved in the collections at Harry Ransom Center University of Texas (University of Texas Austin 964: 0020: 0120).*

*Moreover there are two versions of the same daguerrotype with slightly differences, but certainly taken by the same author at short distance, now preserved at the Centre Canadien d'Architecture in Montreal (PH1986: PH1986-0070: 0071).*

*in. 4.9 x 4.1*

**Bibliografia/Literature**

Maria Francesca Bonetti, Monica Maffioli "L'Italia d'argento: 1839-1859: storia del dagherrotipo in Italia". Fratelli Alinari spa, 2003, pag. 174, tav. 42. Italo Zannier, Segni di luce, vol. 1. Alle origini della fotografia in Italia, 1991.

€ 9.000



30

**THIBAUD WITZ**

**Rouen, two girls with a doll c.1848**

Dagherrotipo quarto di lastra in passe-partout di vetro smaltato marrone e fregi oro montato in cornice di pastiglia finta tartaruga, al retro cartiglio del dagherrotipista "Daguerréotype Places des Carmes 46 ancien hotel de la Poste Rouen".

cm 11 x 8 (cm 23 x 20)

*Daguerrotype, a quarter of plate, turtle finising frame with window glass enamelled with gold ornament.*

*Daguerreotypist label verso: "Daguerréotype Places des Carmes 46 ancien hotel de la Poste Rouen".*

*in. 4.3 x 3.1 (in. 9 x 7.8)*

€ 600



31

**AUGUSTE SALZMANN** 1824 - 1872

**Jérusalem, Hopital de Sainte Hélène interieur** c.1855

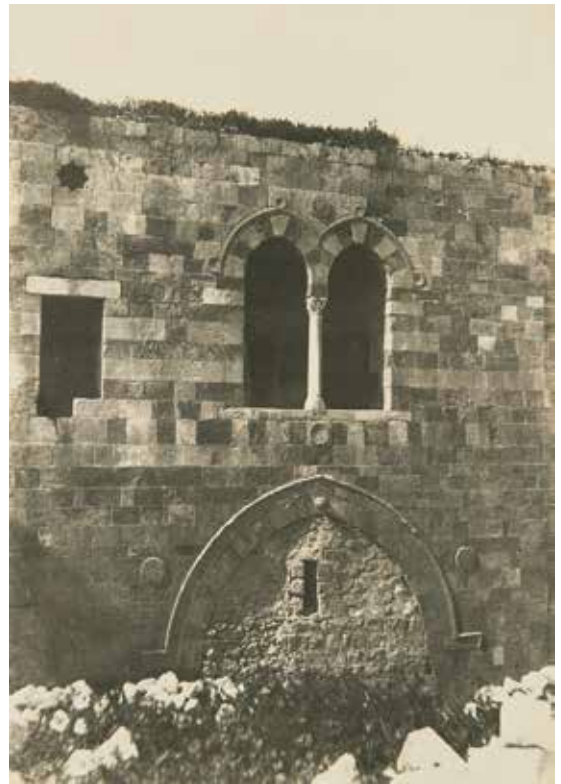
Carta salata da procedimento Blanquart-Evrard montata su cartoncino originale, stampa montata su cartoncino con scritte tipografiche.

cm 23 x 33 (cm 44,5 x 59,5)

*Salt print Blanquart-Evrard process mounted on original thin cardboard with printed title and notes.*

*in. 9 x 12.9 (in. 17.4 x 23.2)*

€ 800



32

**AUGUSTE SALZMANN** 1824 - 1872

**Jérusalem, Hopital de Sainte Hélène face sud** c.1855

Carta salata da procedimento Blanquart-Evrard montata su cartoncino originale, stampa montata su cartoncino con scritte tipografiche.

cm 33 x 23,5 (cm 60 x 45)

*Salt print Blanquart-Evrard process mounted on original thin cardboard with printed title and notes.*

*in. 12.9 x 9.2 (in. 23.4 x 17.6)*

€ 800



33

**GUILLAME GUSTAVE BERGGREN** 1835 - 1920

**Album Constantinople** c.1880-1900

Trenta stampe fotografiche vintage all'albumina, montate su pagine in cartoncino con cornice dorata. Album in tela rossa con impressa la scritta Costantinopoli al piatto, 23 vedute della città, 7 ritratti con personaggi in costume tradizionale.

cm 20 x 26,5

*Thirty albumen prints mounted on album pages with gold frame. Album with red cloth with printed "Costantinopoli". 23 city views, 7 costume portraits.*

*in. 7.8 x 10.3*

€ 500



34

**AUTORI VARI**

**Milano 1860-1880**

Quarantacinque stampe fotografiche all'albumina, vedute della città di Milano, del Duomo e dei suoi monumenti, alcune immagini della Certosa di Pavia. Una di Brusa acquerellata.

misure variabili da cm 12 x 9 a cm 25 x 19

*Views of Milan, Duomo and its monuments. Some Certosa of Pavia prints.*

*One Brusa print with watercolors.*

*sizes from in. 4.7 x 3.5 to 9.8 x 7.4*

€ 200



35

**JAMES ISAAC ATKINSON ANDERSON, PAOLO SALVIATI, CARLO NAYA, CARLO PONTI**

**Venezia 1870-1880**

Settantacinque stampe fotografiche all'albumina libere e montate su cartoncino, gruppo di fotografie di Venezia in formati diversi (14 nel formato piccolo), 23 montate su cartoncino doppio, le restanti libere o montate su cartoncino singolo. Alcune finemente acquerellate.

misure variabili da cm 13,5 x 10 a cm 25 x 20

*Group of Venice prints, different sizes (14 little size), 23 on double plates, the others unmounted or mounted on single plate. Some with fine watercolors colorings.*

*sizes from in. 5.3 x 3.9 to in. 9.8 x 7.8*

€ 300



36

**M. STUMP EDITEUR**

**Svizzera, Costumi tradizionali c. 1900**

Tre fotocromie, timbro dello stampatore al verso.  
cm 22,5 x 16,5

*Three photochromes. Printer's credit stamp verso.*  
*in. 8.8 x 6.4*

€ 250



37

**RUDOLF & ERNST LEHNERT & LANDROCK (XIX-XX)**

**Ritratto** c. 1920

Stampa fotografica vintage alla gelatina sali d'argento. Nome dell'autore impresso fotograficamente al recto.

cm 24 x 18

*Vintage gelatin silver print. Photographer's name printed from negative recto.*

*in. 9.4 x 7*

€ 200



38

**RUDOLF & ERNST LEHNERT & LANDROCK (XIX-XX)**

**Nudo** c. 1920

Stampa fotografica vintage alla gelatina sali d'argento. Nome dell'autore impresso fotograficamente al recto.

cm 24 x 18

*Vintage gelatin silver print. Photographer's name printed from negative recto.*

*in. 9.4 x 7*

€ 350



39

**WILHELM VON GLOEDEN 1856 - 1931**

**Taormina** c.1910

Carta salata montata su cartoncino d'epoca firma dell'autore e titolo al recto.

cm 32 x 42,5 (cm 40 x 50)

*Salt print mounted on original cardboard. Signed and titled recto.*

*in. 12.5 x 16.6 (in. 15.6 x 19.5)*

€ 500



40

**WILHELM VON GLOEDEN** 1856 - 1931

**Giovinetto con corona di fiori** 1903

Stampa fotografica vintage all'albumina, timbro dell'autore e numero 797 a matita blu al verso, firma, data e numero impresso fotograficamente al recto.

cm 22 x 17

*Albumen print, photographer's credit stamp verso. From negative Von Gloeden Taormina 1903, n. 797 recto.*

€ 1.500



41

**WILHELM VON GLOEDEN** 1856 - 1931

**Giovinetto seduto** c. 1900

Stampa fotografica vintage all'albumina, timbro del fotografo e numero 1946 al verso.

cm 22,5 x 17

*Albumen print. Photographer's credit stamp and blue number 1946 verso.*

in. 8.8 x 6.6

€ 1.200



42

**GUGLIELMO VON PLÜSCHOW** 1852 - 1930

**Ritratti di giovani con corona di fiori** c. 1880

Due stampe fotografiche vintage all'albumina, timbro dell'autore e numero 9228 (matita blu) al verso di una stampa. L'altra riporta numero 7154 (matita blu) al verso.

cm 22,5 x 16,5

*Two albumen prints. One with photographer's credit stamp and number 9228 (blue pencil) verso. The other with number 7154 (blue pencil) verso.*

*in. 8.8 x 6.4*

€ 300



43

**GUGLIELMO VON PLÜSCHOW** 1852 - 1930

**Giovani togati** c. 1880

Due stampe fotografiche vintage all'albumina timbro dell'autore al verso su una stampa, l'altra riporta numero 7907 in matita blu al verso.

cm 22,5 x 17 e cm 16,5 x 11,5

*Two albumen prints. One with photographer's credit stamp verso, the other with number 7907 blue pencil verso.*

*in. 8.8 x 6.6 and in. 6.4 x 4.5*

€ 300



44

**WILHELM VON GLOEDEN** 1856 - 1931

**Ritratto di fanciullo** c. 1890

Stampa fotografica vintage all'albumina, timbro del fotografo al verso.

cm 22 x 17

*Albumen print. Photographer's credit stamp verso.*

*in. 8.6 x 6.6*

€ 500

45

**GUGLIELMO VON PLÜSCHOW** 1852 - 1930

**Ritratti di giovani** c. 1890

Due stampe fotografiche vintage all'albumina timbro dell'autore e numero 6013 a matita blu sul verso di una stampa. L'altra presenta numerazione a matita blu 7187.

cm 22 x 16,5

*Two albumen prints. One with number 6013 (blue pencil) and photographer's credit stamp verso. The other number 7187 (blue pencil) verso.*

*in. 8.6 x 6.4*

€ 300





46

**GUGLIELMO VON PLÜSCHOW** 1852 - 1930

**Scene di togati** c. 1880

Tre stampe fotografiche vintage all'albumina timbro dell'autore e numero 387 a matita blu e scritta Roma al verso di una stampa. Le altre riportano rispettivamente numero 848 a matita blu e scritta Frascati, e numero \*\*9 a matita blu e scritta Sorrento.

cm 17 x 11,8

*Three albumen prints. One with photographer's credit stamp, number 387 blue pencil and "Roma" verso. The other two: number 848 blue pencil and "Frascati"; number \*\*9 blue pencil and "Sorrento".*

in. 6.6 x 4.6

€ 250

48

**GUGLIELMO VON PLÜSCHOW (ATTRIB.)** 1852 - 1930

**Nudo tra le colonne** c. 1880

Due stampe fotografiche vintage all'albumina timbro Edizione Esposito al verso. Le due stampe possono essere riconducibili al lavoro di Pluschow di cui probabilmente Esposito era uno dei distributori.

cm 17 x 12

*Two albumen prints. "Edizione Esposito" credit stamp. The two prints probably from Pluschow were distributed by Esposito.*

in. 6.6 x 4.7

€ 100



47

**GUGLIELMO VON PLÜSCHOW** 1852 - 1930

**Ritratti di giovani** c. 1880

Due stampe fotografiche vintage all'albumina. Timbro dell'autore su entrambe le stampe al verso. Una riporta numero 2628 e l'altra 2681, entrambe a matita blu.

cm 15,5 x 11,5

*Two albumen prints. Photographer's credit stamp on both prints verso, one with blue pencil number 2628, the other 2681.*

in. 6 x 4.5

€ 200







49

**GUGLIELMO VON PLÜSCHOW** 1852 - 1930

**Giovane su pelle di leopardo** c. 1890

Stampa fotografica vintage all'albumina, timbro dell'autore al verso.  
cm 16 x 22

*Albumen print. Photographer's credit stamp verso.*  
*in. 6.2 x 8.6*

€ 400

50

**GUGLIELMO VON PLÜSCHOW** 1852 - 1930

**Scene mitologiche con flauto** c. 1880

Due stampe fotografiche vintage, una all'albumina l'altra ai sali d'argento,  
timbro dell'autore al verso.

cm 16,5 x 11

*Two vintage prints, one salt the other albumen. Both with*  
*photographer's credit stamp verso.*

*in. 6.4 x 4.3*

€ 250



51

**GUGLIELMO VON PLÜSCHOW** 1852 - 1930

**Giovane in posa su capitello** c. 1890

Stampa fotografica vintage all'albumina, timbro dell'autore al verso.  
cm 22 x 16,5

*Albumen print. Photographer's credit stamp verso.*  
*in. 8.6 x 6.4*

€ 400



52

**ALESSIO NEBBIA** 1896 - 1975

**Monte Bianco** c.1920

Stampa fotografica vintage alla gelatina sali d'argento timbro a secco "Bottega d'Arte Alpina".

cm 38 x 28,5

*Vintage gelatin silver print. Blind stamp "Bottega d'Arte Alpina".*

*in. 14.8 x 11.1*

€ 200



54

**NANNI GADENZ** 1900 - 1978

**Scalata della Pala di S. Martino** 1927

Tre stampe fotografiche vintage alla gelatina sali d'argento, montate su cartoncino originale, firma e data al recto del cartoncino di montaggio.

cm 28,5 x 22 (cm 42 x 31,5)

*Three gelatin vintage prints mounted on original cartboard, signed and dated recto.*

*in. 11.1 x 8.6 (in. 16.4 x 12.3)*

€ 200



53

**VITTORIO SELLA** 1859 - 1943

**"K2" e "Mischabel e Weisshorn dalla vetta del Castore"** c. 1885

Due stampe fotografiche alla gelatina sali d'argento stampate c. 1950. La fotografia "Mischabel Weisshorn dalla vetta del Castore" porta timbro al verso "Istituto di Fotografia Italiana V.Sella", la fotografia "K2" presenta al verso solo titolo manoscritto.

cm 29 x 39

*Two gelatin silver prints printed c. 1950. "Mischabel e Weisshorn dalla vetta del Castore" credit stamp Istituto di Fotografia Italiana V.Sella verso, "K2" only pencil notes verso.*

*in. 11.3 x 15.2*

€ 600

55

**VITTORIO SELLA** 1859 - 1943

**K2 con gli autografi degli alpinisti della  
spedizione italiana del 1954 1909/1954**

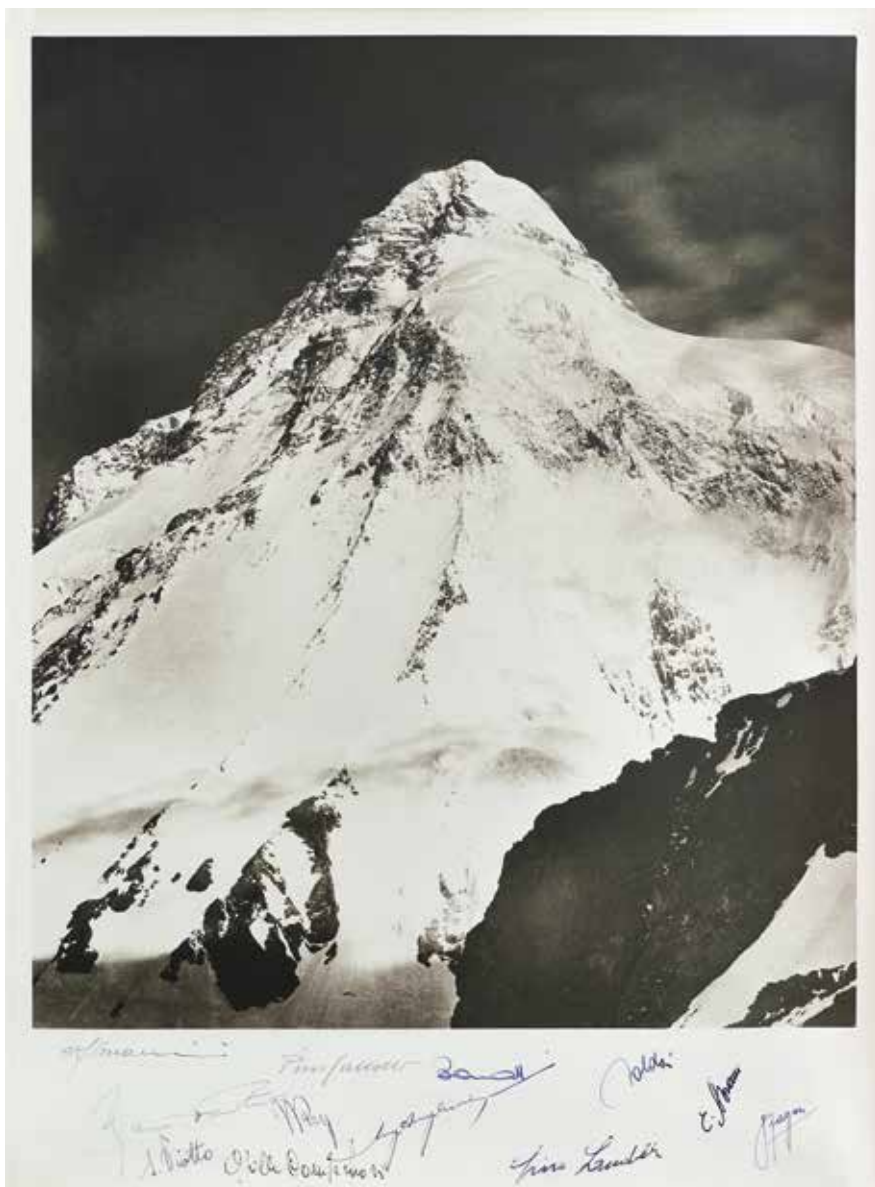
Stampa fotografica alla gelatina sali d'argento  
timbro dell'Istituto di Fotografia Alpina "V.  
Sella".

cm 39,5 x 29,7

*Gelatin silver print. Credit stamp Istituto di  
Fotografia Alpina "V. Sella".*

in. 15.4 x 11.6

€ 1.000



56

**SILVIO POZZINI**

**Passo del Tonale c. 1930**

Due stampe fotografiche vintage alla gelatina  
sali d'argento firma dell'autore al recto in basso  
a destra.

cm 19 x 28

*Two vintage gelatin silver print. Signed recto.  
in. 7.4 x 10.9*

€ 150



57

**ALBERT STEINER** 1877 - 1965

**Winterschönheit** c. 1920

Stampa fotografica vintage alla gelatina sali d'argento montata su cartoncino originale, firma e titolo al recto del cartoncino di montaggio.

cm 22,5 x 16,4 (cm 38,5 x 30)

*Vintage gelatin silver print. Signed and titled on cardboard. in. 8.8 x 6.4 (in. 15 x 11.7)*

€ 1.800



58

**EDWARD & COLE WESTON**  
(XX-XXI)

**Church door** 1940

Stampa fotografica alla gelatina sali d'argento stampata c.1970 montata su cartoncino originale. Opera in cornice firma di Cole Weston al verso.

cm 18 x 24 (cm 37 x 41)

*Gelatin silver print printed c.1970. Framed. Signed by Cole Weston verso.*

*in. 7 x 9.4 (in. 14.4 x 16)*

€ 1.500 ♦



60

**MAX BAUER** 1886 - 1951

**Germany "Das Schöne Deutschland" c.1930**

Quindici stampe fotografiche vintage alla gelatina sali d'argento montate su cartoncino, ogni stampa è titolata e firmata dall'autore.

misure variabili da cm 12 x 8,5 a cm 20 x 17

*Fifteen vintage gelatin silver prints mounted on thin cardboard, all signed and titled recto.*

*sizes from in. 4.7 x 3.3 to in. 7.8 x 6.6*

€ 200



62

**EMILIO SOMMARIVA**

**Vittorio Emanuele III c.1930**

Stampa fotografica vintage al carbone su cartoncino originale, timbro a secco dell'autore sulla fotografia e sul cartoncino di montaggio.

cm 22,5 x 15,5 (cm 27,5 x 21)

*Vintage carbon print. Photographer's blind stamp on both print and cardboard.*

*in. 8.8 x 6 (in. 10.7 x 8.2)*

€ 150

61

**P. APERS**

**Mistinguett 1931**

Stampa fotografica vintage alla gelatina sali d'argento, firmata e datata da Mistinguett.

cm 30 x 24

*Vintage gelatin silver print. Signed and dated by Mistinguett.*

*in. 11.7 x 9.4*

€ 100



63

**ANONIMO**

**Charlie Chaplin, Marx Brothers and Larry Langdon c. 1930**

Sette stampe fotografiche vintage alla gelatina sali d'argento su cartoncino, al retro timbro Raccolta Attilio Giovannini.

misure variabili da cm 18 x 14 a cm 23 x 16

*Seven vintage gelatin silver prints on mountboard. Stamp "Raccolta Attilio Giovannini" verso.*

*sizes from in. 7 x 5.5 to in. 9 x 6.2*

Provenienza/Provenance  
Raccolta Attilio Giovannini.

€ 200



64

**STEFANO BRICARELLI** 1889 - 1989

**In cantina ad Asti 1939**

Stampa fotografica vintage alla gelatina sali d'argento su carta a buccia d'arancio, timbro ed etichetta con titolo e data manoscritti dall'autore.  
cm 40 x 30

*Vintage gelatin silver print. Photographer's credit stamp and label with title and date.*

*in. 15.6 x 11.7*

€ 800



65

**MAN RAY** 1890 - 1976

**Ritratto di André Derain 1927**

Stampa fotografica vintage alla gelatina sali d'argento montata su cartoncino.  
cm 23 x 17

*Vintage gelatin silver print mounted on thin cardboard.*

*in. 9 x 6.6*

€ 1.200



66

**ALEXANDER RODCHENKO** 1891 - 1956

**Risacca** 1934

Stampa fotografica alla gelatina sali d'argento stampata c.1960, etichetta dattiloscritta in cirillico al retro.

cm 28 x 39

*Gelatin silver print printed c.1960. Label typewritten with Cyrillic notes.*

*in. 10.9 x 15.2*

€ 700



67

**ALEXANDER RODCHENKO** 1891 - 1956

**Girl with Leica** 1934

Stampa fotografica alla gelatina sali d'argento stampata c.1960, etichetta con note dattiloscritte in cirillico.

cm 39,5 x 28,5

*Gelatin silver print printed c.1960. Label with typewritten Cyrillic notes.*

*in. 15.4 x 11.1*

€ 1.100





68

**BERENICE ABBOTT** 1898 - 1991

**New York Under the El** 1936

Stampa fotografica alla gelatina sali d'argento montata su cartoncino originale, stampata c.1970, firma dell'autrice al recto del cartoncino di montaggio, timbro dell'autrice al verso.

cm 25,5 x 33,5 (cm 37 x 43,5)

*Gelatin silver print on original cardboard, printed c.1970. Signed on cardboard recto, photographer's credit stamp verso.*

in. 9.9 x 13.1 (in. 14.4 x 17)

€ 3.000



69

**FOSCO MARAINI** 1912 - 2004

**Pescatrici d'Awabi dell'isola di Hèkura, Giappone**  
1954

Stampa fotografica vintage alla gelatina sali d'argento,  
timbro dell'autore.

cm 30 x 40

*Vintage gelatin silver print. Photographer's credit stamp.*  
*in. 11.7 x 15.6*

€ 700



71

**STANISLAO FARRI** 1924

**Cantiere** 1957

Stampa fotografica vintage alla gelatina sali d'argento, firma, data  
e timbro dell'autore al verso.

cm 40 x 30

*Vintage gelatin silver print. Signed, dated and photographer's*  
*credit stamp verso.*

*in. 15.6 x 11.7*

Provenienza/*Provenance*  
Collezione Roberto Margini.

€ 600



70

**ED VAN DER ELSKEN** 1925 - 1990

**Hong Kong, Water Carrier** 1960

Stampa fotografica vintage alla gelatina sali d'argento, timbro dell'autore al verso.  
cm 24 x 30

*Vintage gelatin silver print. Photographer's credit stamp verso.*  
*in. 9.4 x 11.7*

€ 450



72

**ARTHUR ROTHSTEIN** 1915 - 1985

**Artelia Bendolph, Gee's Bend, Alabama 1937**

Stampa fotografica alla gelatina sali d'argento stampata c.1970, firma dell'autore al recto.

cm 28 x 35,5

*Gelatin silver print printed c.1970.*

*Signed recto.*

*in. 10.9 x 13.8*

€ 1.200



73

**FRANÇOIS KOLLAR** 1904 - 1979

**Pavillon du cinéma sous la Tour Eiffel, Paris, Exposition Universelle 1937**

Stampa fotografica vintage alla gelatina sali d'argento, timbro dell'autore al verso.

cm 26 x 22

*Vintage gelatin silver print.*

*Photographer's credit stamp verso.*

*in. 10.1 x 8.6*

€ 500



74

**VINCENZO CARRESE** 1952 - 1980

**La "bicicoppia" 1948**

Stampa fotografica alla gelatina sali d'argento stampata c.1970, timbro "Publifoto" al verso.

cm 18 x 24

*Gelatin silver print printed c.1970. "Publifoto" stamp verso.*

*in. 7 x 9.4*

*Bibliografia/Literature*

I grandi fotografi Publifoto 1946-1966, Fabbri Editore, 1983, scatto pubblicato a doppia pagina in apertura del volume.

€ 300



75

**VINCENZO CARRESE** 1952 - 1980

**Alberto Pirelli, Vittorio Valletta, Gianni Agnelli e Giuseppe Bianchi con la prima Autobianchi Bianchina Trasformabile 1955**

Stampa fotografica alla gelatina sali d'argento stampata c.1970, timbro "Publifoto" al verso.

cm 18 x 24

*Gelatin silver print printed c.1970. "Publifoto" credit stamp verso.*

*in. 7 x 9.4*

€ 300



76

**VINCENZO CARRESE** 1952 - 1980

**Concorso per il titolo di Miss Italia 1948**

Stampa fotografica alla gelatina sali d'argento stampata c.1970, timbro "Publifoto" al verso.

cm 18 x 24

*Gelatin silver print printed c.1970. "Publifoto" credit stamp verso.*

*in. 7 x 9.4*

*Bibliografia/Literature*

I grandi fotografi Publifoto 1946-1966, Fabbri Editore, 1983, immagine di copertina del volume e pag. 46.

€ 300



77

**VINCENZO CARRESE** 1952 - 1980

**Scuola di Africo (Calabria) 1948**

Stampa fotografica alla gelatina sali d'argento stampata c.1970, timbro "Publifoto" al verso.

cm 24 x 18

*Gelatin silver print printed c.1970. "Publifoto" credit stamp verso.*  
in. 9.4 x 7

Bibliografia/Literature

I grandi fotografi Publifoto 1946-1966, Fabbri Editore, 1983, pag. 37 variante.

€ 300



79

**LEWIS W. HINE** 1874 - 1940

**Newsie c.1912**

Stampa fotografica vintage alla gelatina sali d'argento.  
cm 9,5 x 12,5

*Vintage gelatin silver print.*  
in. 3.7 x 4.9

Provenienza/Provenance

National Child Labor Committee; Alan Klotz.

€ 300



78

**VINCENZO CARRESE** 1952 - 1980

**Africo (Calabria) 1948**

Tre stampe fotografiche alla gelatina sali d'argento stampate c. 1970, timbro Publifoto ed etichetta editoriale al verso.

cm 24 x 30,5

*Three gelatin silver prints, printed c.1970. Publifoto ink mark verso.*  
*Label verso.*

in. 9.4 x 11.9

Bibliografia/Literature

I grandi fotografi Publifoto 1946-1966, Fabbri Editore, 1983, pag. 36 e due varianti.

€ 200



80

**FULVIO ROITER** 1926 - 2016

**Venezia, Bambini 1977**

Stampa fotografica vintage alla gelatina sali d'argento, firma dell'autore al verso.

cm 22 x 23,5

*Vintage gelatin silver print. Signed verso.*  
in. 8.6 x 9.2

€ 600

## IL TRENO FINESTRA SUL MONDO *TRAIN, A WINDOW OVER THE WORLD*

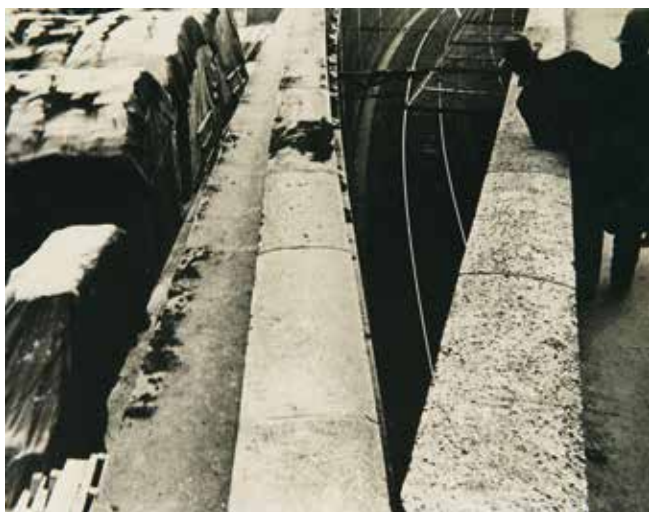
---

Le stazioni e le ferrovie come luoghi privilegiati degli incontri e dello svolgersi della storia quotidiana. Questo il filo che accomuna una raccolta di scatti tematici, dal grande Henri Cartier-Bresson ai nostri autori più amati, Mimmo Jodice, Franco Fontana, Nino Migliori insieme alle sperimentazioni di Luca Maria Patella.

La raccolta è confluita in un volume curato da Piero Berengo Gardin.

*Stations and railways as privileged places of encounters and the daily unfolding of history. This is the thread that unites a collection of thematic shots by the great Henri Cartier-Bresson to our most beloved artists, Mimmo Jodice, Franco Fontana, and Nino Migliori along with the trials of Luca Maria Patella.*

*The collection is published in a book edited by Piero Berengo Gardin.*



81

**HENRI CARTIER-BRESSON** 1908 - 2004

Parigi, Quai Saint-Bernard 1932

Stampa fotografica alla gelatina sali d'argento stampata c.1980, timbro dell'autore al verso.

cm 24 x 30

*Gelatin silver print, printed c.1980. Photographer's credit stamp verso. in. 9.4 x 11.7*

Bibliografia/Literature

Piero Berengo Gardin, *Vie del Ferro*, Electa 1985, pag. 44.

€ 700



82

**VINCENZO CARRESE** 1952 - 1980

Milano 1945 - 1946 Stazione Centrale: treni presi d'assalto 1945-46

Due stampe fotografiche alla gelatina sali d'argento stampate c. 1980, timbro Publifoto al verso.

cm 24 x 30

*Two gelatin silver prints, printed c.1980. Publifoto credit stamp verso. in. 9.4 x 11.7*

Bibliografia/Literature

Piero Berengo Gardin, *Vie del Ferro*, Electa 1985, pag. 43, 86.

€ 150



83

**LETIZIA BATTAGLIA** 1935

**Palermo - La madre riabbraccia il figlio che fa il carabiniere al Nord, c. 1980**

Stampa fotografica vintage alla gelatina sali d'argento, timbro dell'autrice al verso.

cm 20 x 30

*Vintage gelatin silver print. Photographer's credit stamp verso. in. 7.8 x 11.7*

Bibliografia/Literature

Piero Berengo Gardin, *Vie del Ferro*, Electa 1985, pag. 32.

€ 400



84

**CAIO GARRUBA, PIERO RAFFAELLI, LUCIANO D'ALESSANDRO**

**Stazioni** 1985

Tre stampe fotografiche vintage alla gelatina sali d'argento, timbro degli autori al verso.

cm 21 x 30

*Three vintage gelatin silver prints. Photographers' credit stamp verso. in. 8.2 x 11.7*

*in. 8.2 x 11.7*

Bibliografia/Literature

Piero Berengo Gardin, *Vie del Ferro*, Electa 1985, pag. 88, 47, 57.

€ 200



85

**MIMMO JODICE** 1934

**I giorni dell'emergenza a seguito del terremoto** 1980

Stampa fotografica vintage alla gelatina sali d'argento, timbro dell'autore al verso.

cm 24 x 30

*Vintage gelatin silver print. Photographer's credit stamp verso. in. 9.4 x 11.7*

Bibliografia/Literature

Piero Berengo Gardin, *Vie del Ferro*, Electa 1985, pag. 65.

€ 500



86

**GIORGIO LOTTI, MARINA CIRINEI**

**Treno Zhou en Lai, Cina e Elettromotrice Ale 840** 1980

Due stampe fotografiche vintage alla gelatina sali d'argento, timbro dell'autore al verso.

cm 24 x 30,5

*Two vintage gelatin silver prints. Photographer's credit stamp verso. in. 9.4 x 11.9*

Bibliografia/Literature

Piero Berengo Gardin, *Vie del Ferro*, Electa 1985, pag. 46 e 71.

€ 150



87

**LUCA MARIA PATELLA (1938)** 1938

**Non hai mai visto il momento in cui il fiume? Autofoto viaggiante con Rosa**  
1975

Stampa fotografica vintage alla gelatina sali d'argento, etichetta manoscritta dall'autore con titolo e data.

cm 24 x 30

*Vintage gelatin silver print.*

*Photographer's caption with title and date.*

*in. 9.4 x 11.7*

*Bibliografia/Literature*

Piero Berengo Gardin, *Vie del Ferro*, Electa 1985, pag. 80.

€ 800



88

**NINO MIGLIORI** 1926

**Dalla serie "Impressioni e movimento" dal treno** 1960

Stampa fotografica vintage a colori procedimento cromogeno, firma dell'autore titolo e data al verso.

cm 22 x 28

*Vintage gelatin silver print, signed dated and titled verso.*

*in. 8.6 x 10.9*

*Bibliografia/Literature*

Piero Berengo Gardin, *Vie del Ferro*, Electa 1985, pag. 18.

€ 400





89

**FRANCO FONTANA** 1933

**Paesaggio con rotaie** 1984

Stampa fotografica vintage a colori procedimento cromogeno. Timbro dell'autore al verso.

cm 22 x 30

*Vintage color C-print. Photographer's credit stamp verso.*

*in. 8.6 x 11.7*

*Bibliografia/Literature*

Piero Berengo Gardin, *Le vie del ferro*, Electa, 1985, p. 17.

€ 500



90

**CESARE COLOMBO, TONI NICOLINI, ANTONIO SANSONE**

**Paesaggi con ferrovia** c. 1980

Tre stampe fotografiche, due vintage alla gelatina sali d'argento, una a colori procedimento cromogeno, timbri degli autori al verso.

cm 30 x 20

*Three vintage gelatin silver prints, one color C-print.*

*in. 11.7 x 7.8*

*Bibliografia/Literature*

Piero Berengo Gardin, *Vie del Ferro*, Electa 1985, pag. 15, 99 e 78.

€ 150



91

**GIANNI BERENGO GARDIN** 1930

**Il trenino della Val Gardena, Ortisei** 1958

Stampa fotografica vintage alla gelatina sali d'argento, timbro dell'autore al verso.

cm 30 x 21

*Vintage gelatin silver print. Photographer's credit stamp verso.*

*in. 11.7 x 8.2*

*Bibliografia/Literature*

Piero Berengo Gardin, *Vie del Ferro*, Electa 1985, pag. 34.

€ 1.500



92

**FRANCESCO RADINO** 1947

**Ferrovia sotto la neve** 1985

Stampa fotografica vintage alla gelatina sali d'argento, polaroid tipo 55, timbro dell'autore al verso.

cm 30 x 37

*Vintage gelatin silver print, Polaroid 55. Photographer's credit stamp verso.*

*in. 11.7 x 14.4*

Bibliografia/Literature

Piero Berengo Gardin, Vie del Ferro, Electa 1985, pag. 87.

€ 400



94

**FRANCO PINNA** 1925 - 1978

**Ferrovie sarde e locomotiva Winthertur** 1985

Stampa fotografica vintage alla gelatina sali d'argento, timbro del fotografo verso.

cm 24 x 30,3

*Vintage gelatin silver print. Photographer's credit stamp verso.*

*in. 9.4 x 11.8*

Bibliografia/Literature

Piero Berengo Gardin, Le vie del ferro, Electa, 1985, p. 83.

€ 200



93

**FEDERICO PATELLANI**  
1911 - 1977, **ANDREA**  
**ATTARDI** 1957 E  
**MARINA CIRINEI (XX**  
**SEC.)**

**Stazioni** c. 1980

Tre stampe fotografiche vintage alla gelatina sali d'argento, timbro degli autori al verso.

cm 28 x 20

*Three vintage gelatin silver prints. Photographers' credit stamp verso.*

*in. 10.9 x 7.8*

Bibliografia/Literature

Piero Berengo Gardin, Vie del Ferro, Electa 1985, pag. 25, 29, 81.

€ 200



95

**PAOLO MONTI** 1908 - 1982

**Paesaggio della Milano Nord** c. 1980

Stampa fotografica vintage alla gelatina sali d'argento, timbro dell'autore al verso.

cm 30,5 x 24

*Vintage silver gelatin print. Photographer's credit stamp verso.*

*in. 11.9 x 9.4*

Bibliografia/Literature

Piero Berengo Gardin, Vie del Ferro, Electa 1985, pagina 76.

€ 500



96

**GIANNI BERENGO GARDIN** 1930

**Venezia, Caffè Florian** 1964

Stampa fotografica vintage alla gelatina sali d'argento smaltata, timbro dell'autore al verso.

cm 21 x 31

*Vintage gelatin silver print ferrotyped. Photographer's credit stamp verso.*

*in. 8.2 x 12.1*

*Bibliografia/Literature*

Paolo Morello, Gianni Berengo Gardin Venezia, ISSF, 2006, pag. 53.

€ 600



97

**GIANNI BERENGO GARDIN** 1930

**Gondolieri** c.1958

Stampa fotografica vintage alla gelatina sali d'argento smaltata, timbro dell'autore al verso.

cm 31 x 21

*Vintage gelatin silver print ferrotyped. Photographer's credit stamp verso.*

*in. 12.1 x 8.2*

€ 600



98

**GIANNI BERENGO GARDIN** 1930

**Venezia Regata Storica** 1958

Stampa fotografica vintage alla gelatina sali d'argento smaltata, timbro dell'autore al verso.

cm 18 x 30

*Vintage ferrotyped gelatin silver print. Photographer's credit stamp verso.*

*in. 7 x 11.7*

*Bibliografia/Literature*

Paolo Morello, Gianni Berengo Gardin Venezia, ISSF, 2006, pag. 58.

€ 600



99

**JEFF DUNAS** 1954

**Nudo coricato** c.1980

Stampa fotografica vintage a colori prcoedimento cromogeno firma e 18/100 al verso.

cm 30 x 42

*Vintage color C-print. Signed and 18/100 verso.*

*in. 11.7 x 16.4*

€ 600



100

**JEFF DUNAS** 1954

**Nudo Paris Studio** 1989

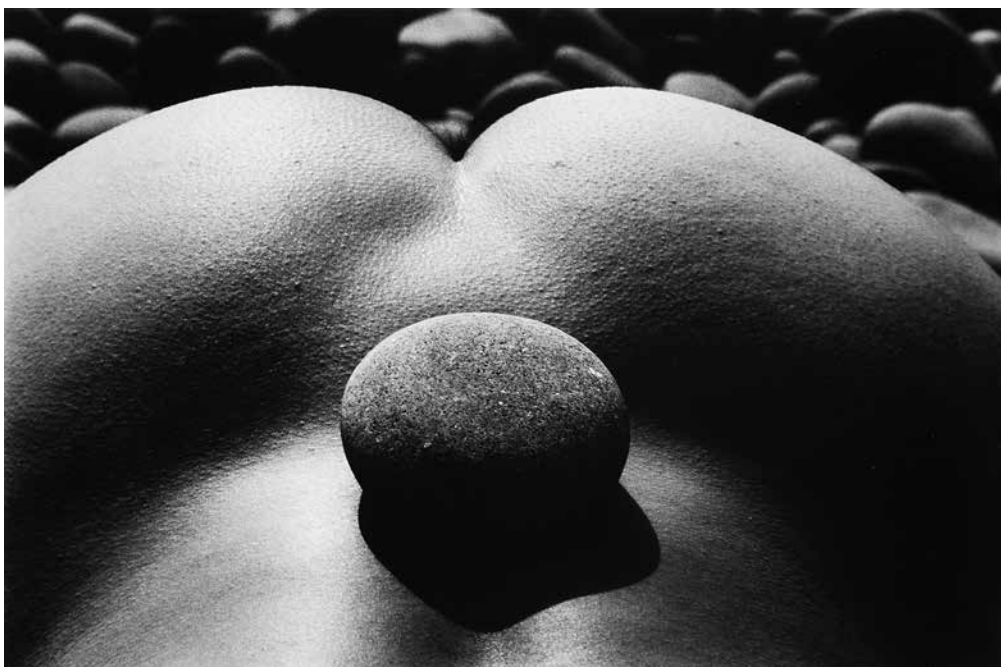
Stampa fotografica vintage alla gelatina sali d'argento, titolo, firma e data al recto.

cm 44 x 36 (cm 50,5 x 40,5)

*Vintage gelatin silver print. Titled, signed and dated recto.*

*in. 17.2 x 14 (in. 19.7 x 15.8)*

€ 1.200



101

**LUCIEN CLERGUE**

1934 - 2015

**Nude** 2005

Stampa fotografica vintage inkjet bianco e nero, firma dell'autore al recto e al verso, 2/8.

cm 40 x 50

*Vintage inkjet print. Signed recto and verso, 2/8.*

*in. 15.6 x 19.5*

€ 800



102

**JAN SAUDEK**

**Model #293 1988**

Stampa fotografica vintage alla gelatina sali d'argento con coloritura manuale, firma dell'autore al recto.

cm 40 x 30

*Vintage gelatin silver print handcoloured. Signed recto.*

*in. 15.6 x 11.7*

€ 1.000



103

**JEAN-FRANÇOIS JONVELLE 1943 - 2002**

**Nu à la radio c. 1980**

Stampa fotografica alla gelatina sali d'argento stampata c.2000, timbro a secco dell'autore sul bordo della stampa.

cm 30 x 24

*Gelatin silver print, printed c. 2000. Photographer's blind stamp.*

*in. 11.7 x 9.4*

€ 400



104

**JEAN-FRANÇOIS JONVELLE 1943 - 2002**

**Nu de dos c. 1980**

Stampa fotografica alla gelatina sali d'argento stampata c. 2000, timbro a secco dell'autore sul bordo della stampa.

cm 24 x 30

*Gelatin silver print, printed c. 2000. Photographer's blind stamp.*

*in. 9.4 x 11.7*

€ 400



105

**FERNANDO DE LEMOS**

**Ritratto fantastico 1997**

Stampa fotografica vintage alla gelatina sali d'argento, firma dell'autore, data e 20/35 sul bordo della stampa al recto.

cm 30 x 24

*Signed dated and 20/35 on print margin recto.*

*in. 11.7 x 9.4*

€ 200



106

**ANGUS MCBEAN 1904 - 1990**

**Ritratto in costume 1948**

Stampa fotografica vintage alla gelatina sali d'argento montata su cartoncino, firma e data al recto. Note al verso.

cm 40 x 29,3 (cm 46 x 33,5)

*Vintage gelatin silver print mounted on cardboard. Signed and dated recto.*

*in. 15.6 x 11.4 (in. 17.9 x 13.1)*

€ 1.100

107

**SUSAN GRAHAM 1968**

**Tornado with Slide 2000**

Stampa fotografica vintage alla gelatina sali d'argento, firma dell'autrice, titolo, data e 2/10 al verso.

cm 28 x 35

*Vintage gelatin silver print. Signed, dated, titled, and 2/10 verso.*

*in. 10.9 x 13.7*

Provenienza/Provenance  
Galleria Photology Milano.

€ 600





108

**IRINA IONESCO** 1935

**Modella con piume** c.1970

Stampa fotografica vintage alla gelatina sali d'argento, firma dell'autrice al recto.  
cm 39 x 27

*Vintage gelatin silver print. Signed recto.  
in. 15.2 x 10.5*

€ 1.000



109

**MAURIZIO GALIMBERTI**

1956

**Elena** 1997

Composizione di nove Polaroid a colori cm 10 x 10 con interventi pittorici, firma dell'autore, data e titolo al recto.

cm 26,5 x 29,5

*Composition of nine color Polaroids in. 3.94 x 3.94 with ink applications by the artist. Signed, dated and titled recto.  
in. 10.3 x 11.5*

€ 700



110

**SANTE D'ORAZIO** 1956

**Pamela Anderson, Chateau Maumont** 2008

Stampa fotografica vintage inkjet, firma dell'autore e timbro al verso. Al bordo dell'immagine dedica dell'autore a Pamela Anderson.

cm 28 x 21,5

*Vintage inkjet print. Signed and photographer's credit stamp verso. Sante D'Orazio dedication to Pamela Anderson recto.*

in. 10.9 x 8.4

€ 650 ◆



111

**LUCIEN CLERGUE** 1934 - 2015

**Nudo nell'acqua** 2005

Stampa fotografica vintage inkjet, firma dell'autore e data al verso. Al recto firma e 4/8.

cm 46 x 31,5 (cm 50 x 40)

*Vintage inkjet print. Signed and dated verso. Signed and 4/8 recto.*

in. 17.9 x 12.3 (in. 19.5 x 15.6)

€ 800



112

**RAFAEL NAVARRO** 1940

**Las formas del cuerpo #36** c.1980

Stampa fotografica vintage alla gelatina sali d'argento, firma, titolo e 2/5 al verso.

cm 48 x 32,5 (cm 50,5 x 40,5)

*Vintage gelatin silver print. Signed, titled and 2/5 verso.*

in. 18.7 x 12.7 (in. 19.7 x 15.8)

€ 1.000





113

**LOLA ALVAREZ BRAVO** 1907 - 1993

**Ritratto** c.1940

Stampa fotografica alla gelatina sali d'argento stampata c.1980, firma dell'autrice al verso.

cm 25 x 20

*Gelatin silver print printed c.1980. Signed verso.*

*in. 9.8 x 7.8*

€ 800



114

**CECIL BEATON** 1904 - 1980

**Ritratto riflesso** c.1960

Stampa fotografica vintage alla gelatina sali d'argento montata su cartoncino originale, firma dell'autore al recto.

cm 24,5 x 19 (cm 40,5 x 28,5)

*Vintage gelatin silver print. Signed recto.*

*in. 9.6 x 7.4 (in. 15.8 x 11.1)*

€ 300

115

**LORENZO CAPELLINI** 1939

**Londra, Ponte Westminster** 1961

Stampa fotografica vintage a colori procedimento cromogeno, firma dell'autore al verso.

cm 30 x 30

*Vintage color C-print. Signed verso.*

*in. 11.7 x 11.7*

€ 600



116

**YVON LE MARLEC** 1951 - 2007

**Nudo di schiena** 1989

Stampa fotografica vintage alla gelatina sali d'argento, firma dell'autore e data al recto.

cm 44,5 x 34,5 (cm 50 x 40)

*Vintage gelatin silver print. Signed and dated recto.*

*in. 17.4 x 13.5 (in. 19.5 x 15.6)*

€ 500



117

**YVON LE MARLEC** 1951 - 2007

**Nudo di schiena** 1989

Stampa fotografica vintage alla gelatina sali d'argento, firma dell'autore e data al recto.

cm 45 x 34,5 (cm 50 x 40)

*Vintage gelatin silver print. Signed and dated recto.*

*in. 17.6 x 13.5 (in. 19.5 x 15.6)*

€ 400



118

**LYNN BIANCHI** 1944

**Cariatide VI** 1999

Stampa fotografica vintage alla gelatina sali d'argento, firma dell'autore, titolo, data e 1/3 al recto.

cm 45,5 x 32 (cm 50,5 x 40,5)

*Vintage gelatin silver print. Signed, titled, dated and 1/3 recto.*

*in. 17.7 x 12.5 (in. 19.7 x 15.8)*

€ 1.000



119

**KEN DAMI** 1949

**Nudo** 2005

Stampa fotografica vintage alla gelatina sali d'argento, firma dell'autore, data e 5/5 al verso.

cm 30 x 40,5

*Vintage gelatin silver print. Signed, dated and 5/5 verso.*

*in. 11.7 x 15.8*

€ 1.000



120

**CONNIE IMBODEN** 1953

**Sperimentazione** 1991

Stampa fotografica vintage alla gelatina sali d'argento, firma dell'autrice e data al recto.

cm 25 x 24 (cm 35 x 28)

*Vintage gelatin silver print. Signed and dated recto.*

*in. 9.8 x 9.4 (in. 13.7 x 10.9)*

€ 600



121

**LUCIEN CLERGUE** 1934 - 2015

**Nudo e ombra** c.1980

Stampa fotografica vintage a colori procedimento cromogeno, firma dell'autore al verso.

cm 30 x 45,5

*Vintage color C-print. Signed verso.*

*in. 11.7 x 17.7*

€ 1.000



122

**RALPH GIBSON** 1939

**Nudo con foto** 1991

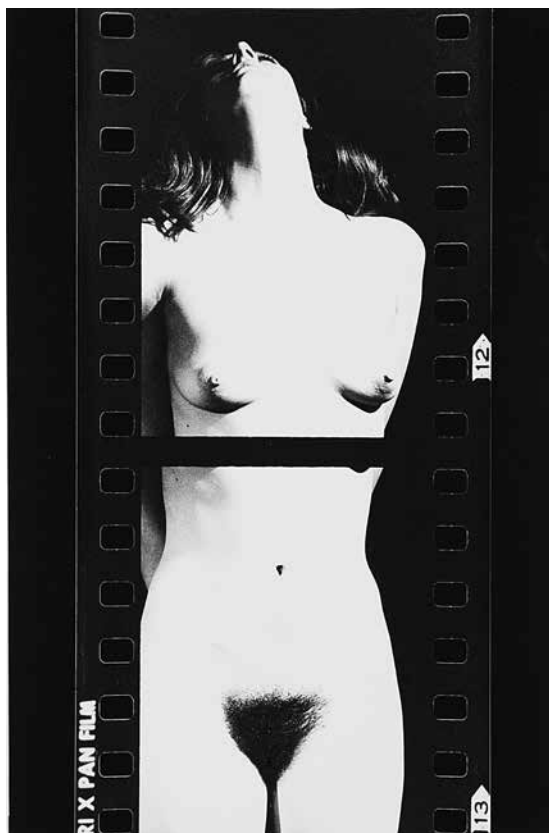
Stampa fotografica vintage alla gelatina sali d'argento, firma dell'autore e data al recto.

cm 31,5 x 21 (cm 35 x 27,5)

*Vintage gelatin silver print. Signed and dated recto.*

*in. 12.3 x 8.2 (in. 13.7 x 10.7)*

€ 1.500



123

**RAFAEL NAVARRO** 1940

**Nudo su pellicola** 1976

Stampa fotografica vintage alla gelatina sali d'argento, firma dell'autore, data e 3/50 al recto.

cm 25 x 16,5 (cm 30 x 23,6)

*Vintage gelatin silver print. Signed, dated and 3/50 recto.*

*in. 9.8 x 6.4 (in. 11.7 x 9.2)*

€ 600



124

**TONO STANO** 1960

**Nudo astratto** 1984

Stampa fotografica vintage alla gelatina sali d'argento, timbro dell'autore e data al verso.

cm 28 x 38,5

*Vintage gelatin silver print.*

*Photographer's credit stamp and dated verso.*

*in. 10.9 x 15*

€ 700



125

**JAN SAUDEK** 1935

**The mother of love** 1973

Stampa fotografica vintage alla gelatina sali d'argento, firma dell'autore al verso.

cm 20 x 25

*Vintage gelatin silver print. Signed verso.*

*in. 7.8 x 9.8*

€ 300



126

**WILLY RONIS** 1910 - 2009

**Caveau de la huchette** 1957

Stampa fotografica alla gelatina sali d'argento stampata c.1980, firma dell'autore al recto.

cm 21,5 x 30 (cm 30,5 x 40,5)

*Gelatin silver print printed c.1980. Signed recto.*

*in. 8.4 x 11.7 (in. 11.9 x 15.8)*

€ 700



127

**ROBERTO CECATO** 1953

**Trama** 2008

Stampa fotografica vintage inkjet al carbone, firma dell'autore e 1/10 al verso.

cm 33 x 48

*Vintage inkjet carbon print. Signed and 1/10 verso.*

*in. 12.9 x 18.7*

€ 250



128

**ÉDOUARD BOUBAT** 1923 - 1999

**Jardin Alber Kahn** c. 1950

Stampa fotografica alla gelatina sali d'argento stampata c.1980, timbro dell'autore al verso.

cm 24 x 17,5

*Gelatin silver print, printed c.1980. Photographer's credit stamp verso.*

*in. 9.4 x 6.8*

€ 300



129

**ROBERT DOISNEAU** 1912 - 1994

**Les amoureux de l'Opéra** 1950

Stampa fotografica alla gelatina sali d'argento stampata c.1970, firma dell'autore al recto.  
cm 29 x 25 (cm 33,5 x 30)

*Gelatin silver print printed c.1970. Signed recto.*  
*in. 11.3 x 9.8 (in. 13.1 x 11.7)*

€ 3.000 ◆



130

**LOUIS STETTNER** 1922 - 2016

**Parigi, Notre Dame** 1991

Stampa fotografica vintage alla gelatina sali d'argento, firmata e numerata 2/8 recto.

cm 31 x 24,5 (cm 39,5 x 30)

*Vintage gelatin silver print. Signed and 2/8 recto.*

*in. 12.1 x 9.6 (in. 15.4 x 11.7)*

€ 500



131

**ÉDOUARD BOUBAT** 1923 - 1999

**Paris, Marchande de fleurs** 1952

Stampa fotografica alla gelatina sali d'argento stampata c. 1980, firma dell'autore al recto, titolo data e firma al verso.

cm 37 x 24,5 (cm 40,5 x 30,5)

*Gelatin silver print printed c. 1980. Signed recto, titled, dated and signed verso.*

*in. 14.4 x 9.6 (in. 15.8 x 11.9)*

€ 800

132

**ROBERT DOISNEAU** 1912 - 1994

**Les glaneurs de charbon, Aubervilliers, France 1945**

Stampa fotografica alla gelatina sali d'argento stampata c. 1980, timbro dell'autore al verso.  
cm 18 x 24

*Gelatin silver print, printed c.1980.  
Photographer's credit stamp verso.  
in. 7 x 9.4*

€ 300



133

**ÉDOUARD BOUBAT** 1923 - 1999

**Jardin des Tuileries 1948**

Stampa fotografica alla gelatina sali d'argento stampata c. 1980, timbro dell'autore al verso.

cm 29,5 x 24

*Gelatin silver print, printed c.1980. Photographer's credit stamp verso.  
in. 11.5 x 9.4*

€ 500



134

**SABINE WEISS** 1924

**Bambini a Parigi c.1950**

Stampa fotografica vintage alla gelatina sali d'argento smaltata, timbro dell'autrice al verso.

cm 24 x 18

*Vintage gelatin silver print ferrotyped. Photographer's credit stamp verso.*

*in. 9.4 x 7*

€ 200



135

**ENZO SELLERIO** 1924 - 2012

**L'incoronazione di Papa Giovanni XXIII**  
1958

Stampa fotografica vintage alla gelatina  
sali d'argento, timbro dell'autore al verso  
e note di suo pugno al verso.

cm 30 x 23

*Vintage gelatin silver print.*

*Photographer's credit stamp and notes*  
*from Sellerio verso.*

*in. 11.7 x 9*

€ 1.000



137

**ROBERT DOISNEAU** 1912 - 1994

**Enfant devant une vitrine de jouets**  
c. 1950

Stampa fotografica alla gelatina sali  
d'argento stampata c. 1980, timbro del  
fotografo al verso.

cm 23,5 x 18

*Gelatin silver print, printed c. 1980.*

*Photographer's credit stamp verso.*

*in. 9.2 x 7*

€ 500



136

**MARIA MULAS** 1935

**Giorgio Strehler e Milva** 1969

Stampa fotografica vintage alla gelatina sali  
d'argento, timbro dell'autrice al verso.

cm 37 x 28

*Vintage gelatin silver print. Photographer's*  
*credit stamp verso.*

*in. 14.4 x 10.9*

€ 300



138

**CALOGERO CASCIO** 1927 - 2015

**Brasile, la borsa di San Paolo** c.1960

Stampa fotografica vintage alla gelatina sali  
d'argento, timbro dell'autore al verso.

cm 34,5 x 23

*Vintage gelatin silver print. Photographer's*  
*credit stamp verso.*

*in. 13.5 x 9*

€ 150



139

**UGO MULAS** 1928 - 1973

**Edival Ramosa "Africa-Brasil" 1971**

Stampa fotografica vintage alla gelatina sali d'argento, accompagnata da poster tipografico. Timbro dell'autore al verso.

cm 30,5 x 40,7

*Vintage gelatin silver print, sold with original poster. Photographer's credit stamp verso.*

*in. 11.9 x 15.9*

€ 1.000



140

**GIANNI BERENGO GARDIN** 1930

**Parigi 1953**

Stampa fotografica alla gelatina sali d'argento, stampata c.1970. Timbro dell'autore, titolo e data monoscritti da Gardin al verso.

cm 22,5 x 29 (cm 30 x 40)

*Gelatin silver print printed c.1970. Photographer's credit stamp and titled and dated by Gardin verso.*

*in. 8.8 x 11.3 (in. 11.7 x 15.6)*

€ 800



141

**UGO MULAS** 1928 - 1973

**Enrico Castellani c.1970**

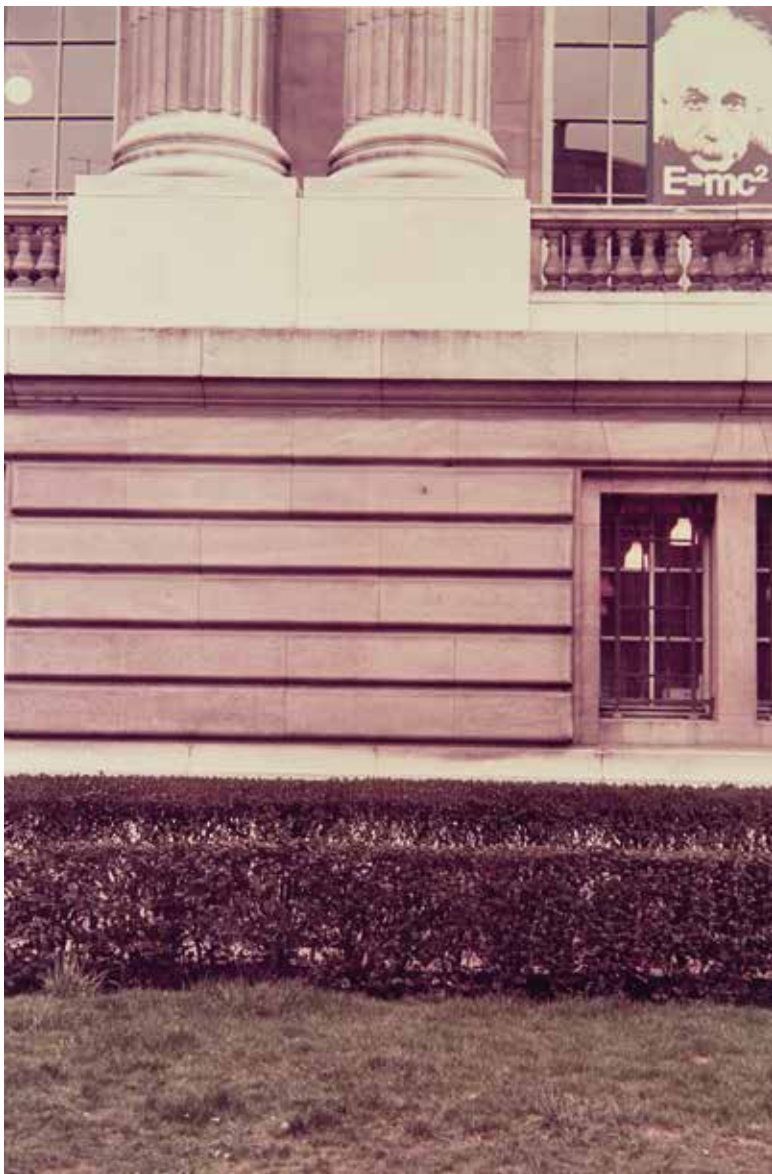
Stampa fotografica vintage alla gelatina sali d'argento, timbro dell'autore al verso.

cm 46 x 60

*Vintage gelatin silver print. Photographer's credit stamp verso.*

*in. 17.9 x 23.4*

€ 2.500



142

**LUIGI GHIRRI** 1943 - 1992

**Parigi** 1980

Stampa fotografica vintage a colori procedimento cromogeno, firma dell'autore sul bordo della fotografia, data e 2/30. Firma titolo e data sul passe-partout originale. cm 41 x 29,5

*Vintage color C-print. Signed dated and 2/30 on print margin. Signed titled and dated on original passe-partout window.*

*in. 16 x 11.5*

€ 3.000



143

**LUIGI GHIRRI** 1943 - 1992

**Livorno** 1976

Stampa fotografica vintage a colori procedimento cromogeno, firma dell'autore e data al bordo del passe-partout originale. Essendo presente la firma dell'autore non si è ritenuto necessario fare autenticare il lotto, su richiesta l'Archivio Luigi Ghirri potrà rilasciare autentica.

cm 13 x 19 (cm 20 x 26)

*Vintage color C-print. Signed and dated on the original passe-partout margin. As this print is signed we decided not to ask for a certificate that will be obtainable from Luigi Ghirri Archive.*

*in. 5.1 x 7.4 (in. 7.8 x 10.1)*

€ 1.800



144

**LUIGI GHIRRI** 1943 - 1992

**Ile Rousse** 1976

Stampa fotografica vintage a colori procedimento cromogeno dalla serie di scatti eseguiti ad Ile Rousse, questa immagine incarna la poetica di Ghirri dove il gioco di rimandi tra realtà e finzione si trasforma in poesia. Immagine selezionata da Ghirri per il volume "Kodachrome". Opera accompagnata da certificato dell'Archivio Luigi Ghirri.

cm 20 x 29,5

*Vintage color C-print. Archivio Luigi Ghirri certificate is enclosed.*

*in. 7.8 x 11.5*

*Bibliografia/Literature*

Luigi Ghirri, Kodachrome, Punto e Virgola, Modena, 1978, pag. 37. Luigi Ghirri, Kodachrome, Mack, London, 2012, p.37. Luigi Ghirri, Pensare per immagini, catalogo Mostra al Museo Maxxi di Roma, Electa Ed. Verona, 2013, p.161.

€ 2.000

145

**LUIGI GHIRRI** 1943 - 1992

**Versailles** 1986

Stampa fotografica vintage a colori procedimento cromogeno, opera accompagnata da autentica Archivio Luigi Ghirri.

L'opera è stata utilizzata come illustrazione a tutta pagina della rivista di architettura Egeria.

cm 24 x 37

*Vintage color C-print. The print is accompanied by Archivio Luigi Ghirri certificate. The image has been used to illustrate full page the architecture magazine Egeria.*

*in. 9.4 x 14.4*

*Bibliografia/Literature*

M. Mussini, Luigi Ghirri, Federico Motta Editore, Milano 2001. Egeria, Knickerbocker, Milano, 1987, copertina.

€ 3.000





146

**LUIGI GHIRRI** 1943 - 1992

**Parigi** 1977

Stampa fotografica vintage a colori procedimento cromogeno, firma dell'autore sul bordo della fotografia, data e 6/80. Firma, titolo e data sul passe-partout originale.

cm 42 x 30

*Vintage color C-print. Signed, dated and 6/80 on print margin.*

*Signed, titled and dated on original passe-partout window.*

*in. 16.4 x 11.7*

€ 3.000

147

**LUIGI GHIRRI** 1943 - 1992

**Parigi** 1977

Stampa fotografica vintage a colori procedimento cromogeno, firma dell'autore sul bordo della fotografia, data e 5/30. Firma titolo e data sul passe-partout originale.

cm 30 x 41

*Vintage color C-print. Signed dated and*

*5/30 on print margin. Signed titled and*

*dated on original passe-partout window.*

€ 3.000





148

**LUIGI GHIRRI** 1943 - 1992

**Modena** 1973

Stampa fotografica vintage a colori procedimento cromogeno, l'opera è accompagnata da certificato dell'Archivio Luigi Ghirri.

cm 20 x 29

*Vintage color C-print. Archivio Luigi Ghirri certificate is enclosed.*

*in. 7.8 x 11.3*

*Bibliografia/Literature*

Luigi Ghirri, Università di Parma, Centro Studi e Archivio della Comunicazione, Feltrinelli, Milano, 1979, foto n. 148.

€ 1.500



149

**LUIGI GHIRRI** 1943 - 1992

**Modena** 1974

Stampa fotografica vintage a colori procedimento cromogeno, montata su cartoncino originale. Uno dei famosi scatti inseriti da Ghirri nella nota pubblicazione "Kodachrome" recentemente ristampata in copia anastatica.

L'opera è accompagnata da autentica dell'Archivio Luigi Ghirri.

cm 11,5 x 14,5 (cm 35 x 28)

*Vintage color C-print mounted on original cardboard, Archivio Luigi Ghirri certificate is enclosed.*

*in. 4.5 x 5.7 (in. 13.7 x 10.9)*

*Bibliografia/Literature*

Luigi Ghirri, Kodachrome, Punto e Virgola, Modena, 1978, pag. 49. Luigi Ghirri, Kodachrome, Mack, London, 2012, p.49. Luigi Ghirri, Pensare per immagini, Catalogo Mostra al Museo Maxxi di Roma, Electa Ed. Verona, 2013, p.156. Luigi Ghirri, Pensiero Paesaggio, a cura di C. Benigni e M. Zanchi, Silvana Editoriale, Cinisello Balsamo, 2016, p.71.

€ 1.200



150

**LUIGI GHIRRI** 1943 - 1992

**Alpe di Siusi da Iconografia Topografia** 1979

Stampa fotografica vintage a colori procedimento cromogeno. Una delle fotografie più note e poetiche di Luigi Ghirri, stampata in grande formato e con una rara qualità cromatica.

La stampa è accompagnata da autentica dell'Archivio Luigi Ghirri.

cm 32 x 47 (cm 43 x 50,5)

*Vintage color C-print. Archivio Luigi Ghirri certificate is enclosed.*

*in. 12.5 x 18.3 (in. 16.8 x 19.7)*

*Bibliografia/Literature*

Enciclopedia pratica per fotografare. Fabbri Editori. Milano 1979 Fascicolo 53 p. 1662. Viaggio in Italia a cura di L. Ghirri, G. Leone, E. Velab. Il Quadrante, Alessandria 1984 p. 45. Symposium on Photogarphy III, Camera Austria 7 + 8 Graz 1982 p. 31 e copertina Progresso fotografico, Luigi Ghirri Inserto monografico, Editrice Progresso. Milano 1982 Promenades architecturales n. 52. Lotus international, Edizioni Electa Milano 1987 p. 135 Luigi Ghirri, Paesaggio italiano. Quaderni di Lotus, Electa Milano 1989 p. 19 Olivo Barbieri, Enzo e Raffaello Bassotto. Luigi Ghirri. Stereotipi, Della Scala Edizioni, Verona 1991 p. 39. Luigi Ghirri Niente di antico sotto il sole. S.E.I. Torino 1997 p. 233. Paesaggi italiani, Fotografie dell'Italia contemporanea, Fondazione Marangoni, Mostra Sala delle Reali Poste Galleria degli Uffizi. Firenze 1996. Massimo Mussini. Luigi Ghirri, Federico Motta Editore. Milano 2001 p. 191 Infra-Mince. Cahiers de l'Ecole Nationale Supérieure de la Photographie. Arles. Actes Sud. Novembre 2008, p. 146 Luigi Ghirri It's beautiful here. isn't it, Aperture Foundation. New York 2008/Ed. Italiana Contrasto. Roma 2008 p. 21 Il museo, le collezioni n. 2 a cura di Roberta Valtorta Museo Fotografia Contemporanea Silvana Editoriale, Cinisello Balsamo 2009 p. 124. Il Paesaggio italiano in Fotografia 1950-2000 Mostra e catalogo a cura di Walter Liva Craf Pordenone 2010 p. 92. Fin dove può arrivare l'infinito? A Luigi e Paola Ghirri, Skira, Milano 2012. Luigi Ghirri, Pensare per immagini, Catalogo Mostra Maxxi Roma a cura di F. Fabiani. L. Gasparini, G. Sergio, Electa Ed. Verona 2013 p. 203. Luigi Ghirri Pensar por imagens, Instituto Moreira Salles, San Paulo. IMS 2013 p. 131 Vice Versa a cura di B. Pietromarchi. La Biennale di Venezia 55. Esposizione Inter.le d'Arte, Padiglione Italia. Mousee Publishing, Milano 2013 p 98.

€ 9.500



151

**UGO MULAS** 1928 - 1973

**David Smith** 1962

Stampa fotografica vintage alla gelatina sali d'argento smaltata, timbro dell'autore al verso.

cm 36,5 x 27

*Vintage gelatin silver print ferrotyped. Photographer's credit stamp verso.*

*in. 14.2 x 10.5*

€ 800



152

**FRANCO VACCARI** 1936

**Pop Festival Isola di White** 1970

Stampa fotografica alla gelatina sali d'argento stampata c. 1980, firma dell'autore, titolo e data al verso.

cm 30 x 40

*Vintage gelatin silver print printed c.1980. Signed, dated and titled verso.*

*in. 11.7 x 15.6*

€ 600



153

**ED VAN DER ELSKEN** 1925 - 1990

**Love on the Left Bank** 1952

Stampa fotografica alla gelatina sali d'argento stampata c.1960, firma dell'autore e data al recto.

cm 29 x 29 (cm 40,5 x 30,5)

*Gelatin silver print printed c.1960. Signed and dated recto.*

*in. 11.3 x 11.3 (in. 15.8 x 11.9)*

€ 1.200





154

**MARIO GIACOMELLI** 1925 - 2000

**Barche** c. 1980-1990

Stampa fotografica vintage a colori procedimento cromogeno, firma dell'autore al recto.

cm 10 x 15

*Vintage gelatin color C-print. Signed recto.*

*in. 3.9 x 5.9*

€ 700

155

**MARIO GIACOMELLI** 1925 - 2000

**Natura morta** c. 1980-1990

Stampa fotografica vintage a colori procedimento cromogeno, firma dell'autore al recto.

cm 10 x 15

*Color vintage C-print. Signed by artist, recto.*

*in. 3.9 x 5.9*

€ 600



156

**MARIO GIACOMELLI** 1925 - 2000

**Paesaggi** 1980-1990

Due stampe fotografiche vintage alla gelatina sali d'argento, firma dell'autore al recto. Al verso firma e dedica.

cm 10 x 15

*Two vintage color C-prints. Signed recto.*

*Signed with dedication verso.*

*in. 3.9 x 5.9*

€ 800



157

**MARIO GIACOMELLI** 1925 - 2000

**Muri** c. 1980

Stampa fotografica vintage alla gelatina sali d'argento, firma dell'autore al verso.

cm 30 x 40

*Vintage gelatin silver print. Photographer's credit stamp verso.*

*in. 11.7 x 15.6*

€ 800



158

**MARIO GIACOMELLI** 1925 - 2000

**Il teatro della neve** 1984-1986

Stampa fotografica vintage alla gelatina sali d'argento, timbro dell'autore al verso.

cm 24,5 x 39

*Vintage gelatin silver print. Photographer's credit stamp verso.*

*in. 9.6 x 15.2*

*Bibliografia/Literature*

Crawford, Mario Giacomelli, London, 2001, pag. 116 n. 14. Taramelli, Mario Giacomelli, Parigi, 1992, p. 66.

€ 1.200



159

**MARIO GIACOMELLI** 1925 - 2000

**Omaggio a Spoon River** 1967

Stampa fotografica vintage alla gelatina sali d'argento, firma dell'autore e data al bordo del passe-partout.

cm 28 x 38,5

*Vintage gelatin silver print. Signed and dated on window passe-partout.*

*in. 10.9 x 15*

*Bibliografia/Literature*

Crawford, Mario Giacomelli, London, 2001, pag. 201 n. 14. Mario Giacomelli - La Collezione Della Citta' Di Lonato, Admira, 2003, p.113. Mario Giacomelli. Omaggio a Spoon River, Milano, Motta, 1994.

€ 1.000



160

**MARIO GIACOMELLI** 1925 - 2000

**"Io non ho mani che mi accarezzino il volto"**  
dalla serie Pretini 1961-1963

Stampa fotografica alla gelatina sali d'argento  
stampata 1974, firma dell'autore, titolo e data sul  
passe-partout originale.

cm 40 x 30

*Gelatin silver print, printed 1974. Signed, titled and  
dated by artist on original passe-partout.*  
in. 15.6 x 11.7

€ 3.000

161

**MARIO GIACOMELLI** 1925 -  
2000

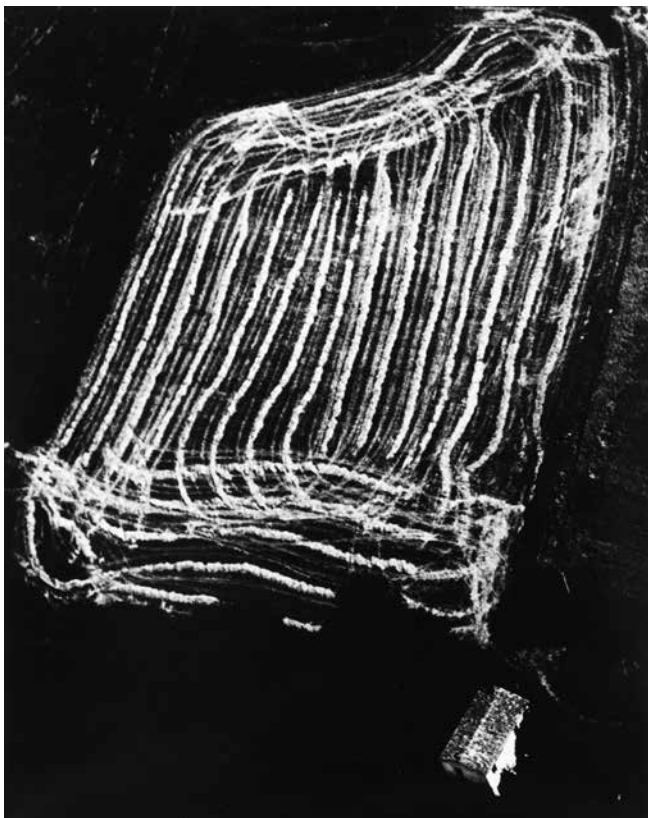
**"Io non ho mani che mi  
accarezzino il volto"** dalla serie  
Pretini 1974

Stampa fotografica vintage alla  
gelatina sali d'argento, firma  
dell'autore, titolo e data al recto  
della finestra del passe-partout.  
cm 28 x 40

*Vintage gelatin silver print.*  
*Signed, titled and dated on*  
*passe-partout's window.*  
in. 10.9 x 15.6

€ 2.000





162

**MARIO GIACOMELLI** 1925 - 2000

**Paesaggio** 1980

Stampa fotografica vintage alla gelatina sali d'argento. Opera in cornice, timbro dell'autore al verso.

cm 23 x 18 (cm 47,5 x 39,5)

*Vintage gelatin silver print. Framed. Photographer's credit stamp verso. in. 9 x 7 (in. 18.5 x 15.4)*

€ 1.200



163

**MARIO GIACOMELLI** 1925 - 2000

**Paesaggio con sovraesposizione** c. 1970

Stampa fotografica vintage a colori procedimento cromogeno, al verso autentica autografa di Simone Giacomelli "copia originale scattata sviluppata e stampata da Mario Giacomelli".

cm 20,5 x 25,5

*Vintage color C-print. On the print verso Simone Giacomelli authenticity certificate.*

*in. 8 x 9.9*

€ 900



164

**MARIO GIACOMELLI** 1925 - 2000

**Paesaggio** c.1980

Stampa fotografica vintage alla gelatina sali d'argento. Opera in cornice, timbro dell'autore al verso.

cm 30 x 40 (cm 48 x 58)

*Vintage gelatin silver print. Framed. Photographer's credit stamp verso. in. 11.7 x 15.6 (in. 18.7 x 22.6)*

€ 1.600



165

**MARIO GIACOMELLI** 1925 - 2000

**Astrazione** c. 1970

Stampa fotografica vintage a colori procedimento cromogeno, timbro dell'autore al verso.

cm 20 x 25,5

*Vintage color C-print. Photographer's credit stamp verso.*

*in. 7.8 x 9.9*

€ 900



166

**MARIO GIACOMELLI** 1925 - 2000

**Paesaggio a colori** c. 1970

Stampa fotografica vintage a colori procedimento cromogeno, timbro dell'autore al verso.

cm 20 x 26

*Vintage color C-print. Photographer's credit stamp verso.*

*in. 7.8 x 10.1*

€ 900



167

**MARIO GIACOMELLI** 1925 - 2000

**Astrazione** c. 1970

Stampa fotografica vintage a colori procedimento cromogeno, timbro dell'autore al verso.

cm 20,5 x 25,5

*Vintage color C-print. Photographer's credit stamp verso.*

*in. 8 x 9.9*

€ 900



168

**MARIO GIACOMELLI** 1925 - 2000

**Paesaggio** c. 1980

Stampa fotografica vintage alla gelatina sali d'argento, timbro dell'autore al verso.

cm 36 x 30

*Vintage gelatin silver print. Photographer's credit stamp verso.*

*in. 14 x 11.7*

€ 1.600



169

**MARIO GIACOMELLI** 1925 - 2000

**Paesaggio** c. 1980

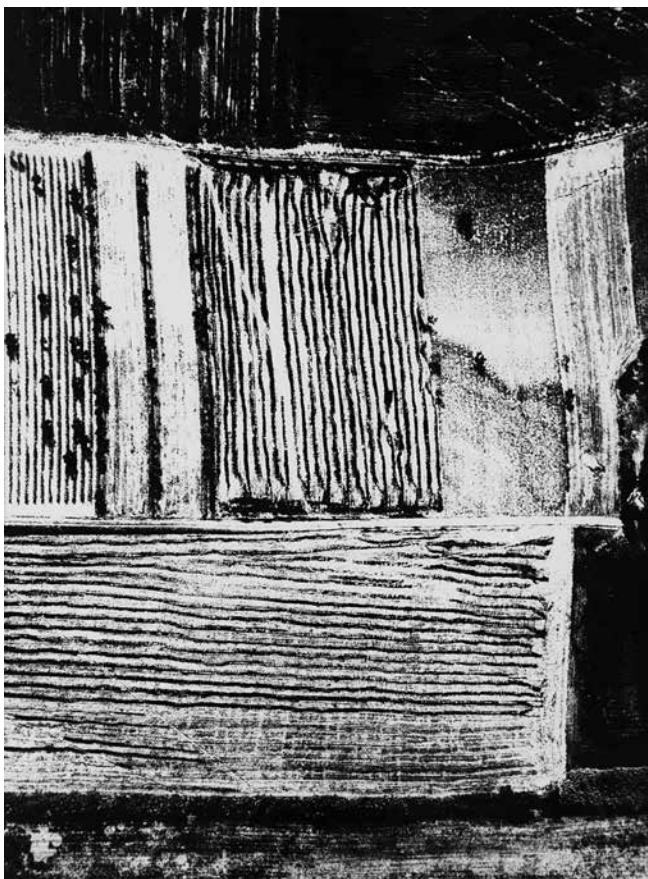
Stampa fotografica vintage alla gelatina sali d'argento, timbro dell'autore al verso.

cm 30 x 40

*Vintage gelatin silver print. Photographer's credit stamp verso.*

*in. 11.7 x 15.6*

€ 1.600



170

**MARIO GIACOMELLI** 1925 - 2000

**Storie Della Terra "I segni dal più antico tempo"** 1981-1984

Stampa fotografica vintage alla gelatina sali d'argento. Opera in cornice, timbro dell'autore e data da lui manoscritta al verso.

cm 40 x 30 (cm 63 x 53)

*Vintage gelatin silver print. Framed. Photographer's credit stamp and handwritten by Giacomelli date.*

*in. 15.6 x 11.7 (in. 24.6 x 20.7)*

€ 1.700



171

**MARIO GIACOMELLI** 1925 - 2000

**Natura morta con uva** 1971

Stampa fotografica vintage a colori procedimento cromogeno, firma dell'autore al verso. Firma dell'autore, titolo e data sul passe-partout originale. cm 40,5 x 29,5

*Vintage color C-print. Signed by artist verso. Signed, dated and titled on original passe-partout. in. 15.8 x 11.5*

€ 2.500



172

**MARIO GIACOMELLI** 1925 - 2000

**Astrazione con legni** c. 1970

Stampa fotografica vintage a colori procedimento cromogeno, timbro dell'autore al verso. cm 20 x 25,5

*Vintage color C-print. Photographer's credit stamp verso. in. 7.8 x 9.9*

€ 1.200



173

**MARIO GIACOMELLI** 1925 - 2000

**A Silvia** 1964

Stampa alla gelatina sali d'argento stampata c.1980, timbro dell'autore al verso.

Questa stampa risulta una versione dalle tonalità più scure rispetto a quella pubblicata da Bugatti.

cm 24,5 x 29,7

*Gelatin silver print, printed c.1980. Photographer's credit stamp verso.*

*in. 9.6 x 11.6*

Bibliografia/*Literature*

Bugatti, Mario Giacomelli, Senigallia, 2001, pag. 154. Carli, Giacomelli La Forma Dentro, Milano 1955, p. 148.

€ 1.200



174

**MARIO GIACOMELLI** 1925 - 2000

**Astrazione** c. 1980

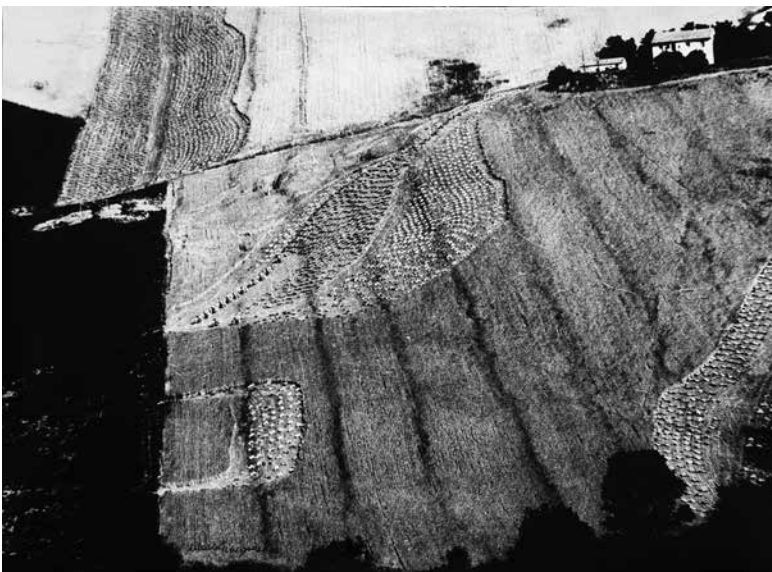
Stampa fotografica vintage alla gelatina sali d'argento, firma dell'autore al verso.

cm 30,5 x 40,5

*Vintage gelatin silver print. Signed verso.*

*in. 11.9 x 15.8*

€ 800



175

**MARIO GIACOMELLI** 1925 - 2000

**Paesaggio** c.1980

Stampa fotografica vintage alla gelatina sali d'argento, firma dell'autore recto.

cm 29,5 x 39,5

*Vintage gelatin silver print. Signed recto.*

*in. 11.5 x 15.4*

€ 1.800





176

**BURT GLINN** 1925 - 2008

**Twiggy** 1967

Stampa fotografica vintage alla gelatina sali d'argento timbro dell'autore e data al verso.

cm 27,5 x 18

*Vintage gelatin silver print. Dated and photographer's credit stamp verso.*

*in. 10.7 x 7*

€ 350



177

**TOM BLAU** 1912 - 1984

**John Lennon and Yoko Ono** 1970

Stampa fotografica vintage alla gelatina sali d'argento, etichetta dattiloscritta con descrizione e dati del fotografo al verso.

cm 30 x 20,5

*Vintage gelatin silver print. Typewritten label verso.*

*in. 11.7 x 8*

€ 200



178

**RON GALELLA** 1931

**Jackie Kennedy shopping in Capri** 1970

Quattro stampe fotografiche vintage alla gelatina sali d'argento, timbro dell'autore al verso.

cm 25 x 20

*Four vintage gelatin silver prints. Photographer's credit stamp verso.*

*in. 9.8 x 7.8*

€ 350 ◆



179

**MARINA SCHIANO** 1960

**Sophia Loren** c.1980

Stampa fotografica vintage alla gelatina sali d'argento, firma dell'autrice al verso.

cm 25 x 20

*Vintage gelatin silver print. Signed verso.*

*in. 9.8 x 7.8*

€ 150 ◆



180

**JURGEN SCHADEBERG** 1931

**Nelson Mandela and Moses Kotane** 1958

Stampa fotografica alla gelatina sali d'argento stampata c. 1980, firma dell'autore, titolo, data e timbro al verso.

cm 35,5 x 24 (cm 40,5 x 30)

*Gelatin silver print printed c. 1980. Signed, dated, titled and photographer's credit stamp verso.*

*in. 13.8 x 9.4 (in. 15.8 x 11.7)*

€ 3.000 ◆



181

**LARRY BURROWS**

**US marine after a mission** 1965

Stampa fotografica vintage alla gelatina sali d'argento, timbro di Life Magazine/Larry Burrows.

cm 25,5 x 20,5

*Vintage gelatin silver print. Life Magazine's Larry Burrows credit stamp. in. 9.9 x 8*

€ 150



182

**PIERLUIGI PRATURLON** 1924 - 1999

**Anita Ekberg nel film La Dolce Vita** 1959

Stampa fotografica vintage alla gelatina sali d'argento, timbro dell'autore al verso.

cm 18 x 24

*Vintage gelatin silver print. Photographer's credit stamp verso.*

*in. 7 x 9.4*

€ 1.000



183

**MARIO DE BIASI**  
1923 - 2013

**New York 1955**

Stampa fotografica vintage alla gelatina sali d'argento, firma dell'autore e data al verso.

cm 30 x 39,5

*Vintage gelatin silver print. Signed and dated verso.*

*in. 11.7 x 15.4*

€ 900



184

**MIMMO JODICE** 1934

**Palais de Chaillot 1998**

Stampa fotografica vintage alla gelatina sali d'argento. Opera in cornice, firma dell'autore, titolo, data e 4/6 al verso.

cm 20 x 37 (cm 60,5 x 60)

*Vintage gelatin silver print. Framed. Signed, titled, dated and 4/6 verso.*

*in. 7.8 x 14.4 (in. 23.6 x 23.4)*

Bibliografia/*Literature*

City of Light, Parigi, 1988.

Provenienza/*Provenance*

Galleria Lia Rumma.

€ 1.500



185

**FRANCESCO ARENA** 1978

**Portrait with Komejini** 2007

Stampa fotografica vintage inkjet in cornice, firma dell'autore, titolo, data e 2/3 al retro della cornice.

(cm 32,5 x 23,5)

*Vintage inkjet print framed. Signed, dated, titled and 2/3 frame verso.*

(in. 12.7 x 9.2)

€ 300

187

**LAWRENCE SCHILLER** 1936

**Yul Brynner** 1968

Stampa fotografica vintage alla gelatina sali d'argento, timbro Camera Press ed etichetta identificativa.

cm 30 x 24

*Vintage gelatin silver print. "Camera Press" credit stamp and identifying label.*

in. 11.7 x 9.4

€ 150



186

**ANTONIN KRATOCHVIL** 1947

**Priscila Monkey Woman** c. 1970

Stampa fotografica vintage alla gelatina sali d'argento, firma dell'autrice, titolo e altre note al verso.

cm 28 x 35

*Vintage gelatin silver print. Signed, titled and noted verso.*

in. 10.9 x 13.7

€ 300





188

**FRANCO FONTANA** 1933

**Paris** 1979

Stampa fotografica vintage a colori procedimento cromogeno, firma dell'autore, data, titolo e 11/50 al recto.

cm 36,5 x 24

*Vintage color C-print. Signed, dated, titled and 11/50 recto.*

*in. 14.2 x 9.4*

€ 800



189

**FRANCO FONTANA** 1933

**Los Angeles** 1979

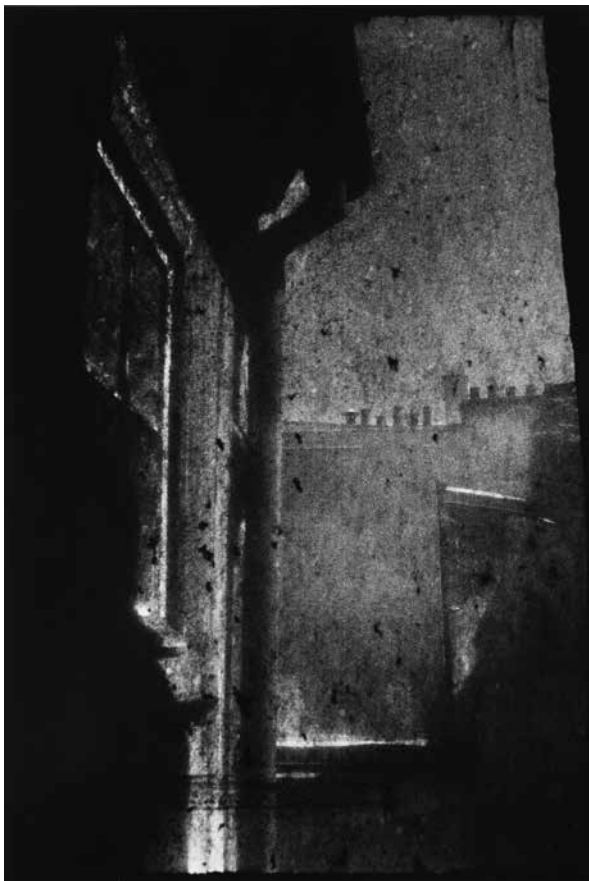
Stampa fotografica vintage a colori procedimento cromogeno, firma dell'autore, titolo, data e 9/50 al recto.

cm 24 x 36

*Vintage color C-print. Signed, titled, dated and 9/50 recto.*

*in. 9.4 x 14*

€ 800



190

**KEIICHI TAHARA** 1951

**Fenêtre #8** c.1960

Stampa fotografica vintage alla gelatina sali d'argento. Opera in cornice firma dell'autore e titolo al recto.

cm 40,5 x 28,5 (cm 55 x 42)

*Vintage gelatin silver print. Framed. Signed and titled recto.*

*in. 15.8 x 11.1 (in. 21.4 x 16.4)*

€ 600

192

**LETIZIA BATTAGLIA** 1935

**Omicidio albanese** c.1970

Stampa fotografica vintage alla gelatina sali d'argento, timbro dell'autrice "Informazione fotografica di Letizia Battaglia" al Verso.

cm 24 x 30

*Vintage gelatin silver print. Photographer's credit stamp "Informazione fotografica di Letizia Battaglia" verso.*

*in. 9.4 x 11.7*

€ 400



193

**FULVIO ROITER** 1926 - 2016

**Venezia** c.1970

Stampa fotografica vintage alla gelatina sali d'argento, firma dell'autore al verso.

cm 29,5 x 20

*Vintage gelatin silver print. Signed verso.*

*in. 11.5 x 7.8*

€ 600

191

**ALFREDO CAMISA** 1927

**Paesaggio** 1956

Stampa fotografica vintage alla gelatina sali d'argento smaltata. Opera in cornice firma dell'autore e data al verso.

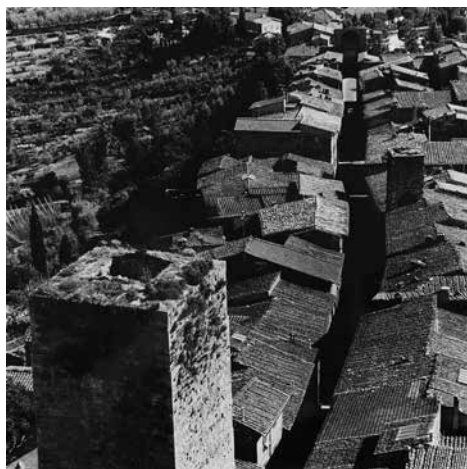
cm 30 x 18

*Vintage gelatin silver print ferrotyped and framed.*

*Signed and dated verso.*

*in. 11.7 x 7*

€ 800



194

**GIANNI BERENGO GARDIN** 1930

**Paesaggio** c.1970

Stampa fotografica vintage alla gelatina sali d'argento, firma dell'autore e timbro al verso.

cm 39,5 x 30,5

*Vintage gelatin silver print. Signed and photographer's credit stamp verso.*

*in. 15.4 x 11.9*

€ 250



195

**LORENZO CAPELLINI** 1939

**Gioco tra le nuvole, Venezia** 1998

Stampa fotografica vintage a colori procedimento cromogeno, firma dell'autore al verso.

cm 50 x 70

*Vintage color C-print. Signed verso.*

*in. 19.5 x 27.3*

€ 800



196

**CARMELO BONGIORNO**

**Lingua glossa** 1953

Stampa fotografica vintage alla gelatina sali d'argento, timbro dell'autore, titolo, data e firma la verso.

cm 50,5 x 40

*Vintage gelatin silver print. Photographer's credit stamp, titled, dated and signed verso.*

*in. 19.7 x 15.6*

€ 700

197

**ANNA PISULA MANDZIEJ**

**Paesaggio con rocce** 1994

Stampa fotografica vintage alla gelatina sali d'argento, firma dell'autrice, data e 1/20 recto.

cm 40 x 50

*Vintage gelatin silver print. Signed, dated and 1/20 recto.*

*in. 15.6 x 19.5*

€ 700





198

**MIMMO JODICE** 1934

**Napoli** 1981

Stampa fotografica vintage alla gelatina sali d'argento, firma dell'autore e data al verso.

cm 13 x 20,5 (cm 30 x 40)

*Vintage gelatin silver print. Signed and dated verso.*

*in. 5.1 x 8 (in. 11.7 x 15.6)*

€ 700



199

**FRANCO FONTANA** 1933

**Roma, EUR** 1979

Stampa fotografica vintage a colori procedimento Cibachrome, firma dell'autore e data al recto.

cm 44 x 28,5 (cm 50 x 35)

*Vintage color Cibachrome print. Signed and dated recto.*

*in. 17.2 x 11.1 (in. 19.5 x 13.7)*

€ 1.500



200

**FRANCESCO RADINO** 1947

**Lucania** 1980

Stampa fotografica vintage alla gelatina sali d'argento, firma dell'autore, titolo e data al recto.

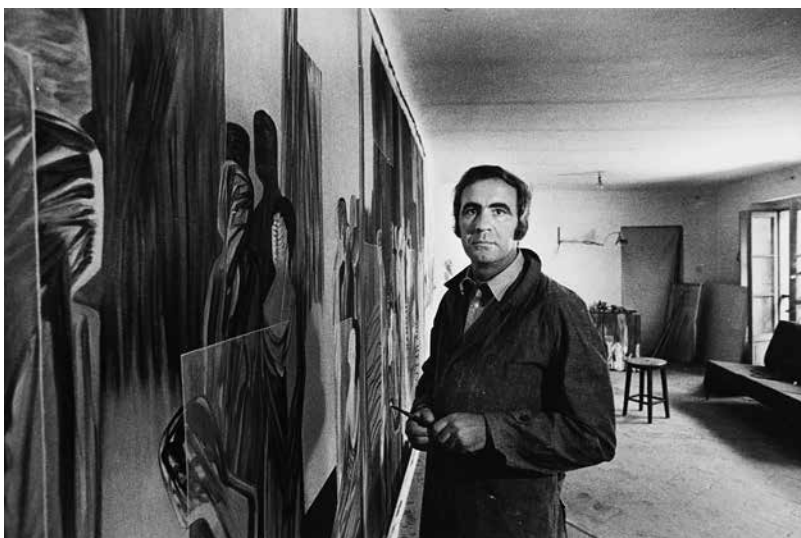
cm 20,5 x 30 (cm 30 x 39,5)

*Vintage gelatin silver print. Signed, dated and titled recto.*

*in. 8 x 11.7 (in. 11.7 x 15.4)*

€ 150





201

**UGO MULAS** 1928 - 1973

**Milano, Mario Rossello** 1969

Stampa fotografica vintage alla gelatina sali d'argento, timbro dell'autore al verso.  
cm 28,5 x 39,5

*Vintage gelatin silver print. Photographer's credit stamp verso.*  
*in. 11.1 x 15.4*

€ 600



202

**ELISABETTA CATALANO**

**Roberto Benigni** c. 1980

Stampa fotografica vintage a colori Cibachrome,  
timbro della fotografa al verso.  
cm 40 x 30

*Vintage color Cibachrome print. Photographer's  
credit stamp verso.*  
*in. 15.6 x 11.7*

€ 700



203

**PIERLUIGI PRATURLON** 1924 - 1999

**Rosanna Schiaffino** c.1970

Stampa fotografica vintage alla gelatina sali  
d'argento, timbro dell'autore al verso.  
cm 39,5 x 29,5

*Vintage gelatin silver print. Photographer's  
credit stamp verso.*  
*in. 15.4 x 11.5*

€ 150



204

**PIERLUIGI PRATURLON** 1924 - 1999

**Monica Vitti** 1965

Stampa fotografica vintage alla gelatina sali  
d'argento, timbro dell'autore al verso.  
cm 29,5 x 23,5

*Vintage gelatin silver print. Photographer's  
credit stamp verso.*  
*in. 11.5 x 9.2*

€ 150



205

**LUIGI VERONESI**

**Colore 1** 1987

Stampa fotografica vintage a colori  
procedimento cromogeno opera unica in  
cornice, firma dell'autore e data al recto.  
cm 69 x 49

*Vintage color C-print. Framed. Unique.  
Signed and dated recto.  
in. 26.9 x 19.1*

€ 1.500



206

**LEONARDO GENOVESE** 1981

**Fotochromo** 2010

Stampa Lambda su Dibond. Opera in cornice, firma  
dell'autore al verso. Opera unica.  
cm 20 x 28,5 (cm 22,5 x 31)

*Lambda on Dibond print. Framed. Signed verso. Unique.  
in. 7.8 x 11.1 (in. 8.8 x 12.1)*

€ 300



207

**PAOLA LEVI-MONTALCINI** 1909 - 2000

**Astrazione** 1976

Stampa fotografica vintage alla gelatina sali d'argento, firma dell'autrice, titolo e data al verso.

cm 24 x 30

*Vintage gelatin silver print. Signed, titled and dated verso.*

*in. 9.4 x 11.7*

€ 200



208

**MARIANA YAMPOLSKY** 1925 - 2002

**Decorazioni in carta** c. 1980

Stampa fotografica vintage alla gelatina sali d'argento, firma dell'autrice al verso.

cm 19,5 x 26 (cm 28 x 35,5)

*Vintage gelatin silver print. Signed verso.*

*in. 7.6 x 10.1 (in. 10.9 x 13.8)*

€ 600



209

**ARRIGO ORSI** 1897 - 1968

**Scudo di luce n°2** c. 1950

Stampa fotografica vintage alla gelatina sali d'argento, timbro dell'autore al verso.

cm 40 x 30

*Vintage gelatin silver print. Photographer's credit stamp verso.*

*in. 15.6 x 11.7*

€ 600



210

**GUIDO GUIDI** 1941

**Rimini** 1991

Stampa fotografica vintage a colori  
procedimento cromogeno. Opera in  
cornice, firma dell'autore, titolo e data  
al verso.

cm 20 x 25 (cm 41,5 x 51,5)

*Vintage color C-print. Framed. Signed,  
titled and dated verso.*

*in. 7.8 x 9.8 (in. 16.2 x 20.1)*

*Bibliografia/Literature*

Guido Guidi, Rimini Nord, Musei  
Comunali di Rimini, 1992.

€ 1.800



211

**VINCENZO CASTELLA** 1952

**#011 Istanbul** 2010

Stampa fotografica vintage inkjet. Opera in cornice, firma dell'autore, titolo e data al verso.

cm 28,5 x 35,5

*Vintage inkjet print. Framed. Signed, titled and dated verso.*

*in. 11.1 x 13.8*

€ 1.200



212

**PAOLO MONTI** 1908 - 1982

**Chimigramma** 1965

Stampa fotografica off camera vintage alla gelatina sali d'argento, copia unica, firma e data dell'autore al recto.

cm 29 x 23

*Vintage off camera gelatin silver print. Unique. Signed and dated recto.*

*in. 11.3 x 9*

€ 1.800



213

**SILVIO WOLF** 1952

**Lo spazio della luce** 1990

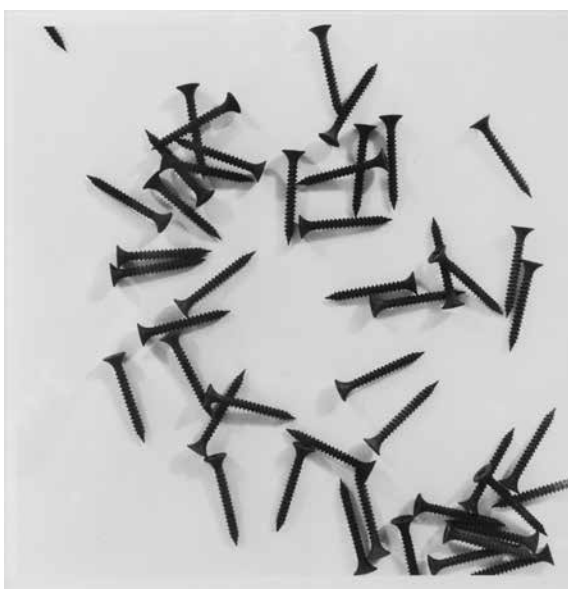
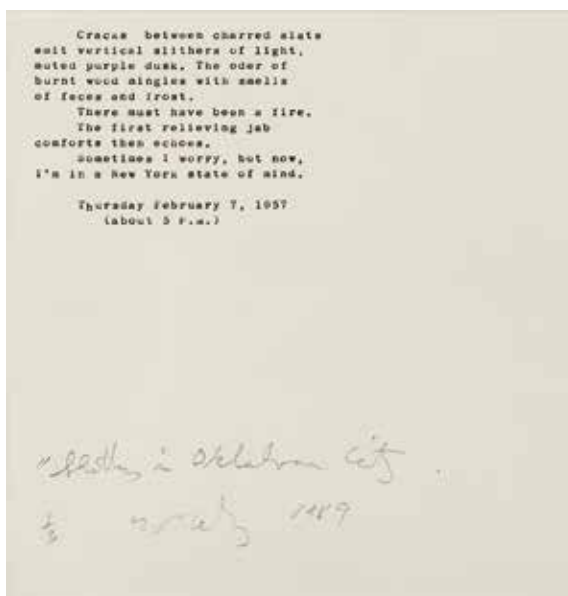
Quattro stampe fotografiche vintage (tre stampe alla gelatina sali d'argento e una a colori doppia laser copy). Le opere sono contenute in cartella grigia con colophon di cartoncino grigio "Alberto Weber Torino" e due pagine firmate dall'autore (una con una descrizione del lavoro l'altra con testo di accompagnamento). Ogni fotografia è firmata e numerata 19/20.

cm 50 x 35

*Four vintage prints (three gelatin silver prints and one double color laser print). The work is in a grey folder with paper grey colophon "Alberto Weber Torino" and two plates signed by the artist (one with work description the other with related text). Each print is signed and numbered 19/20.*

*in. 19.5 x 13.7*

€ 500



214

**BILL BECKLEY** 1946

**Oklahoma City** 1989

Opera composta da cinque fotografie: un Cibachrome e quattro stampe in bianco e nero in cornice, firma dell'autore, titolo, data e 1/3 al recto. Titolo di pugno dell'autore al verso di ogni singola cornice.

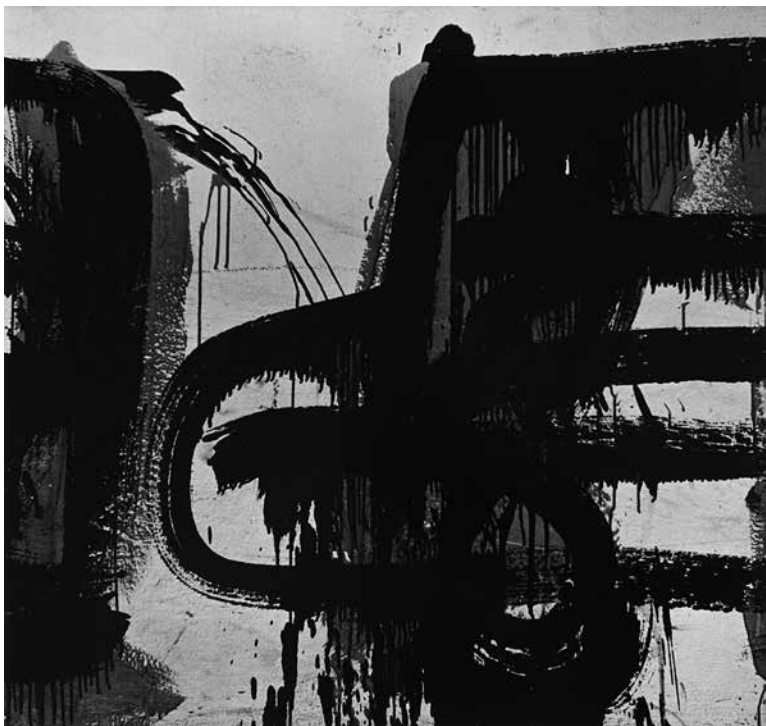
cm 44 x 33 (cm 44 x 165)

*Work with five prints: one Cibachrome and four black and white. Framed. Signed, titled, dated and 1/3 recto. Title by Beckley on every frame.*

*in. 17.2 x 12.9 (in. 17.2 x 64.4)*

Provenienza/Provenance  
Galleria Studio G7 Bologna.

€ 800



215

**AARON SISKIND** 1903 - 1991

**Lima 55** 1975

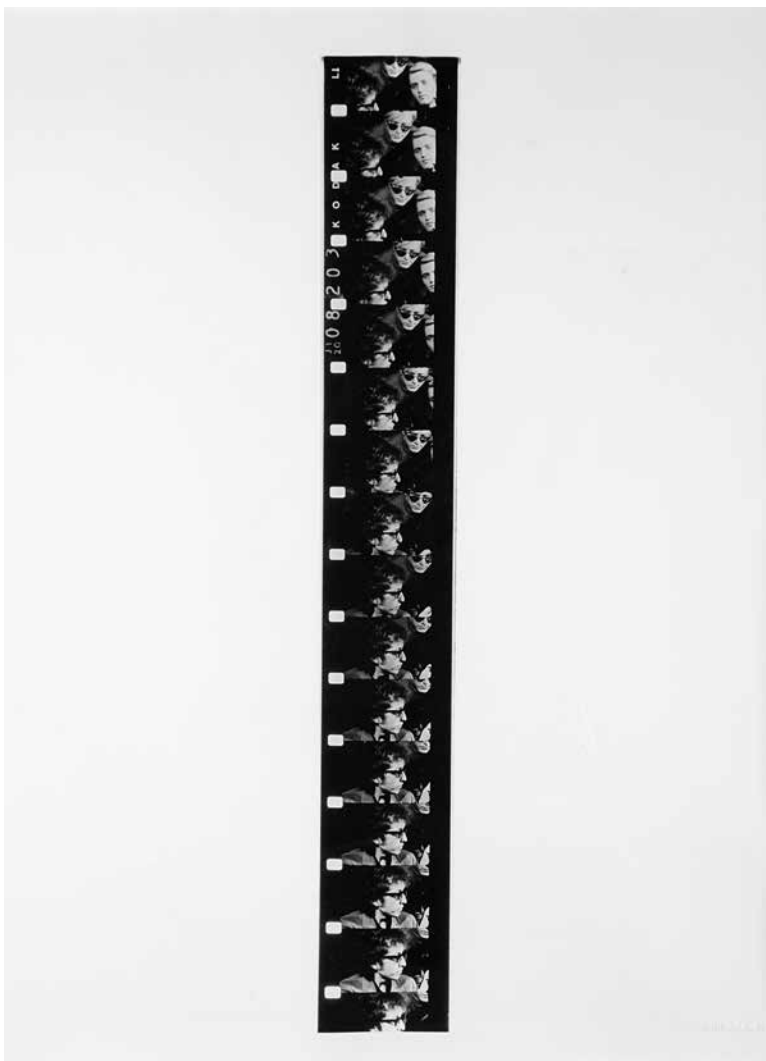
Stampa fotografica vintage alla gelatina sali d'argento, firma dell'autore, titolo e data al recto.

cm 33,5 x 35,5 (cm 50,5 x 40,5)

*Vintage gelatin silver print. Signed, titled and dated recto.*

*in. 13.1 x 13.8 (in. 19.7 x 15.8)*

€ 2.500



216

**GÉRARD MALAGA** 1943

**Bob Dylan visits the factory with Andy Warhol** 1965

Stampa fotografica alla gelatina sali d'argento stampata c. 1980. Opera in cornice, firma dell'autore, titolo, data e 2/10 al verso. L'opera è accompagnata da autentica della Galleria Mons.

cm 51 x 41

*Gelatin silver print. Printed c. 1980. Signed, titled dated and 2/10 verso. With Gallery Mons authenticity certificate. in. 19.9 x 16*

Provenienza/*Provenance*

Sandrine Mons Galerie d'Art Moderne et Contemporain.

€ 800



217

**GABRIELE BASILICO**

1944 - 2013

**Milano 1989**

Firma dell'autore, titolo e timbro a secco al verso.

cm 27,5 x 35

*Vintage gelatin silver print.*

*Signed, titled and blind stamp verso.*

*in. 10.82 x 13.65*

€ 1.800



218

**ANNIE LEIBOVITZ 1949**

**Philip Glass 1987**

Stampa fotografica vintage alla gelatina sali d'argento, timbro dell'autrice al verso.

cm 40 x 50

*Vintage gelatin silver print.*

*Photographer's credit stamp verso.*

*in. 15.6 x 19.5*

Bibliografia/*Literature*

Photographs Annie Leibovitz 1970-1990, Harper Collins Publishers, 1991, opera pubblicata a doppia pagina, pag. 168-169

€ 850 ◆





219

**ULIANO LUCAS** 1942

**Milano sotto la neve** c.1970

Stampa fotografica vintage alla gelatina sali d'argento, timbro dell'autore al verso.

cm 26 x 39,5

*Vintage gelatin silver print. Photographer's credit stamp verso.*

*in. 10.1 x 15.4*

€ 300



221

**SERENA GALLINI** 19In punta di piedi

**In punta di piedi** 2006

Stampa fotografica vintage alla gelatina sali d'argento, firma dell'autrice, titolo, data e 1/5 al verso.

cm 36 x 46,5 (cm 40,5 x 50,5)

*Vintage gelatin silver print. Signed, dated, titled and 1/5 verso.*

*in. 14 x 18.1 (in. 15.8 x 19.7)*

€ 600



220

**LUCIO BERZIOLI AGENZIA FARABOLA**

**Peggy Guggenheim sul proprio letto di Alexander Calder** 1944

Stampa fotografica vintage alla gelatina sali d'argento, timbro dell'autore al verso.

cm 29,5 x 23

*Vintage gelatin silver print. Photographer's credit stamp.*

*in. 11.5 x 9*

€ 150

Fine della vendita / End of sale

## Indice / Index

Abbott Berenice	68	Colombo Cesare, Nicolini Toni, Sansone Antonio	90
Adams Ansel	59	Cuccioni Tommaso, Anderson James Isaac, Frith Francis	1
Alvarez Bravo Lola	113	Dami Ken	119
Apers M P.	61	De Biasi Mario	183
Arena Francesco	185	De Lemos Fernando	105
Atkinson Anderson James Isaac	3	Doisneau Robert	129, 132, 137
Atkinson Anderson James Isaac, Salviati Paolo, Naya Carlo	35	D'Orazio Sante	110
Baldassare Simelli Carlo	2, 7, 9, 10, 14	Dunas Jeff	99, 100
Battaglia Letizia	83, 192	Eugenio Chauffourier Gustavo	4, 5, 6, 8, 11, 12, 13, 15
Bauer Max	60	Farri Stanislao	71
Beaton Cecil	114	Fontana Franco	89, 188, 189, 199
Beckley Bill	214	Gadenz Nanni	54
Berengo Gardin Gianni	91, 96, 97, 98, 140, 194	Galella Ron	178
Berzioli Lucio Agenzia Farabola	220	Galimberti Maurizio	109
Bianchi Lynn	118	Gallini Serena	221
Blau Tom	177	Garruba Caio, Raffaelli Piero, D'Alessandro Luciano	84
Bongiorno Carmelo	196	Genovese Leonardo	206
Boubat Édouard	128, 131, 133	Ghirri Luigi	142, 143, 144, 145, 146, 147, 148, 149, 150
Bricarelli Stefano	64	Giacomelli Mario	154, 155, 156, 157, 158, 159, 160, 161, 162, 163, 164, 165, 166, 167, 168, 169, 170, 171, 172, 173, 174, 175
Burrows Us Larry	181	Gibson Ralph	122
Camisa Alfredo	191	Glinn Burt	176
Caneva Giacomo	21	Graham Susan	107
Capellini Lorenzo	115, 195	Guidi Guido	210
Carrese Vincenzo	74, 75, 76, 77, 78, 82	Gustave Berggren Guillame	33
Cartier-Bresson Henri	81	Imboden Connie	120
Cascio Calogero	138	Ionesco Irina	108
Castella Vincenzo	211	Jodice Mimmo	85, 184, 198
Catalano Elisabetta	202	Jonvelle Jean-François	103, 102
Cecato Roberto	127	Kollar François	73
Clergue Lucien	101, 111, 121		

Kratochvil Antonin	186	Sacchi Luigi	16, 17, 18, 19, 20, 22, 23
Le Marlec Yvon	116, 117	Salzmann Auguste	31, 32
Lehnert & Landrock Rudolf & Ernst	37, 38	Saudek Jan	125, 102
Leibovitz Annie	218	Schadeberg Jurgen	180
Levi-Montalcini Paola	207	Schiano Marina	179
Lotti Marina Cirinei Giorgio	86	Schiller Lawrence	187
Lucas Uliano	219	Sella Vittorio	53, 55
Malaga Gérard	216	Sellerio Enzo	135
Maraini Fosco	69	Siskind Aaron	215
Maria Patella Luca	87	Sommariva Emilio	62
Mcbean Angus	106	Stano Tono	124
Migliori Nino	88	Steiner Albert	57
Monti Paolo	95, 212	Stettner Louis	130
Mulas Maria	136	Stump Editeur M.	36
Mulas Ugo	139, 141, 151, 201	Tahara Keiichi	190
Nani Leone	26	Vaccari Franco	152
Navarro Rafael	112, 123	Van Der Elsken Ed	70, 153
Nebbia Alessio	52	Veronesi Colore 1 Luigi	205
Orsi Arrigo	209	Von Gloeden Wilhelm	39, 40, 41, 44
Patellani Federico	93	Von Plüschow Guglielmo	42, 43, 45, 46, 47, 49, 50, 51
Pinna Franco	94	W. Hine Lewis	79
Pisula Mandziej Anna	197	Weiss Sabine	134
Pozzini Silvio	56	Weston Edward & Cole	58
Praturlon Pierluigi	182, 203, 204	Witz Thibaud	30
Radino Francesco	92, 200	Wolf Silvio	213
Ray Man	65	Yampolsky Mariana	208
Rodchenko Alexander	66, 67		
Roiter Fulvio	80, 193		
Ronis Willy	126		
Rothstein Arthur	72		

# Condizioni generali di vendita

## 1 – Premessa

Le presenti condizioni generali disciplinano la vendita all'asta e/o trattativa privata dei lotti conferiti alla casa d'aste Aste Bolaffi S.p.a. (di seguito "Aste Bolaffi"). I lotti posti all'asta sono di proprietà dei conferenti i quali ne hanno garantito la piena e libera disponibilità e la legittima e lecita provenienza. Aste Bolaffi agisce esclusivamente quale mandataria del conferente in nome proprio e per conto di esso. Tutto il materiale è garantito dal conferente autentico e senza difetti occulti, salvo indicazione contraria indicata in catalogo e/o dal banditore. Ove specificato lo stato di conservazione dei lotti è fornito a titolo puramente indicativo e non vincolante.

## 2 – Immagini

I diritti d'autore attinenti a tutte le immagini, illustrazioni e documenti scritti, realizzati da o per Aste Bolaffi, relativi a un lotto o a un contenuto specifico del catalogo, sono e rimarranno di proprietà di Aste Bolaffi. Tali contenuti non potranno pertanto essere utilizzati dall'acquirente e/o da terzi senza il previo consenso scritto di Aste Bolaffi.

## 3 – Partecipazione in sala

Aste Bolaffi si riserva il diritto di richiedere ai partecipanti all'asta informazioni sulle generalità e sulle referenze bancarie, nonché il diritto di vietare a partecipanti non desiderati l'ingresso in sala. Qualora il partecipante agisca in nome e per conto di un'altra persona fisica o giuridica, dovrà essere esibita idonea procura prima dello svolgimento dell'asta.

## 4 – Partecipazione per corrispondenza, tramite collegamento telefonico, online

Con l'invio e la sottoscrizione degli appositi moduli, il partecipante accetta di prendere parte all'asta di riferimento e si impegna a corrispondere il prezzo d'acquisto previsto qualora la/le sua/sue offerta/e abbia/no successo. Il partecipante si impegna inoltre a controllare, al termine dell'asta, se la/le sua/sue offerta/e è/sono andata/e a buon fine sollevando Aste Bolaffi da ogni responsabilità in tal senso. Contestazioni dovute a negligenza o errore nella compilazione di offerte scritte per corrispondenza non saranno accettate. Aste Bolaffi declina ogni responsabilità nei confronti di chi partecipa all'asta mediante collegamento telefonico e/o online nel caso di mancata esecuzione della partecipazione dovuta a eventuali disguidi che possono occorrere durante o precedentemente il collegamento telefonico e/o internet.

## 5 – Offerte

I lotti verranno aggiudicati al miglior offerente. Aste Bolaffi si riserva il diritto di annullare l'aggiudicazione in caso di eventuali contestazioni. Non si accettano offerte inferiori al prezzo di base. Offerte "al meglio", "salvo visione", o che comprendono lotti in alternativa a quello indicato non sono accettate. Il prezzo di partenza sarà quello indicato come base, salvo quando non siano pervenute offerte diverse e più alte, nel qual caso il prezzo di partenza sarà quello dello scatto successivo alla penultima offerta (In caso di uguali offerte per corrispondenza avrà la precedenza quella giunta per prima e in ogni caso esse hanno priorità su offerte uguali in sala). Gli scatti delle offerte saranno regolati a discrezione del banditore. Lo scatto minimo sarà di € 25,00. Il banditore si riserva il diritto di ritirare, aggiungere, raggruppare o dividere i lotti, nonché il diritto di rifiutare un'offerta in sala o inviata per iscritto.

## 6 – Prezzo d'acquisto

Verrà addebitata all'acquirente una commissione di acquisto a favore di Aste Bolaffi, oltre al prezzo di aggiudicazione, nella misura che segue:

**Asta numismatica e filatelica:** il prezzo di aggiudicazione sarà maggiorato del 22%, IVA e spese incluse.

**Asta memorabilia, ordini e decorazioni:** il prezzo di aggiudicazione sarà maggiorato del 25%, IVA e spese incluse.

**Per tutte le altre aste:** l'acquirente corrisponderà su ogni lotto oltre al prezzo di aggiudicazione le seguenti commissioni d'asta:

sulla quota del prezzo di aggiudicazione da € 10 a € 50.000	25%
sulla quota del prezzo di aggiudicazione da € 50.001 a € 200.000	22%
sulla quota del prezzo di aggiudicazione da € 200.001 e oltre	20%

Sui lotti acquistati online in qualsiasi asta verrà applicata una commissione aggiuntiva se prevista.

## 7 – Lotti con IVA ordinaria

Il simbolo  $\diamond$  dopo il numero di lotto indica un regime di fatturazione con IVA ordinaria e con commissioni d'asta diverse da quelle normalmente in uso per i lotti in regime del margine (vedi paragrafo 6).

Il prezzo di aggiudicazione sarà maggiorato di:

- Commissioni d'asta al 18%
- IVA sul prezzo di aggiudicazione alle seguenti aliquote:

libri	4%
francobolli	10%
tutte le altre categorie	22%
- IVA al 22% sulle commissioni.

# Terms and Conditions of Sale

## 1 – Introduction

*These general conditions regulate the sale at auction and/or private negotiations of the lots transferred to Aste Bolaffi S.p.a. (hereinafter "Aste Bolaffi"). Lots put up for auction are the property of the consignors, who have guaranteed their complete availability and legitimate and legal provenance. Aste Bolaffi acts exclusively as a representative of the individual consignors, in its own name and on their behalf. The consignor guarantees the authenticity of each lot offered in the catalogue, without hidden defects unless otherwise stated in the catalogue and/or by the auctioneer. Any indication of the state of preservation of the lots is not to be considered binding.*

## 2 – Images

*The copyright in all images, illustrations and written material produced by or for Aste Bolaffi relating to a lot or to a specific contents of this catalogue, is and shall remain at all times the property of Aste Bolaffi and shall not be used by the buyer, nor by anyone else, without Aste Bolaffi prior written consent.*

## 3 – Participation in the saleroom

*Aste Bolaffi reserves the right to request information from the participants in the bidding as regards their identity and bank references, as well as the right to refuse undesirable elements entry to the saleroom. If the participant is acting in the name and on behalf of another physical or legal person, a valid power of attorney must be exhibited prior to the auction.*

## 4 – Participation by correspondence, telephone link, online

*By signing and submitting the special forms, the participant agrees to participate in the auction referred to and undertakes to pay the purchase price hammered if his/her offer(s) should be successful. The participant also takes responsibility for ascertaining, after the auction, whether his/her offer has been successful, relieving Aste Bolaffi of any liability in that respect. Claims due to negligence or error in filling out written offers by mail will not be accepted. Aste Bolaffi has no liability toward those who participate in the auction by telephone link and/or online in case of failure to participate due to possible problems that may occur during or prior to the telephone and/or internet connection.*

## 5 – Bids

*Lots are awarded to the highest bidder. Aste Bolaffi reserves the right to cancel the award in case of possible contestations. No bids will be accepted for any lot below its starting price. No "without limit" bids, or "upon examination" bids or bids which combine two or more lots will be accepted. The starting price is the price indicated as the base price, unless different, higher offers have been received, in which case the starting price will be that of the increment subsequent to the next to last offer. (In case of identical commission bids, the first to arrive will receive precedence, and in any case these take precedence over equal offers made in the saleroom). The size of increments will be regulated at the auctioneer's discretion. The minimum increment will be € 25. The auctioneer reserves the right to withdraw, add, group or divide lots, as well as the right to refuse a bid in the saleroom or a commission bid.*

## 6 – Purchase price

*A commission in favor of Aste Bolaffi will be charged to the buyer, in addition to the hammer price, as follows:*

**Numismatic and philatelic auctions:** The Buyer shall pay a premium of 22% on the hammer price (the price at which a lot is knocked down) V.A.T. included.

**Memorabilia, orders and decorations auctions:** The Buyer shall pay a premium of 25% on the hammer price (the price at which a lot is knocked down) V.A.T. included.

**All other auctions:** The Buyer shall pay the following premium on the hammer price:

Portion of the hammer price from € 10 to 50,000	25%
Portion of the hammer price from € 50,001 to 200,000	22%
Portion of the hammer price from € 200,001	20%

*For lots purchased online in any auction an additional commission will be applied if stated.*

## 7 – Lots with additional VAT

*Lots with  $\diamond$  symbol are invoiced differently and have a different buyer's premium on hammer price (for margin scheme lots see paragraph 6) Hammer price will be increased by:*

- Buyer's premium of 18%
- VAT on hammer price at the following rates:

books	4%
stamps	10%
all other categories	22%
- VAT payable at 22% on buyer's premium

## Rimborso IVA

I clienti privati extra europei possono ottenere un rimborso dell'IVA all'aliquota prevista al punto 7.2 sul prezzo di aggiudicazione presentando un documento ufficiale (bolletta doganale) che provi l'uscita del bene dal territorio dell'Unione Europea entro 90 giorni dalla consegna del bene. I clienti soggetti passivi IVA non residenti, aventi sede in Paesi dell'Unione Europea o extra UE, possono chiedere il rimborso sia dell'IVA all'aliquota prevista al punto 7.2 sul prezzo di aggiudicazione sia dell'IVA al 22% calcolata sulle commissioni d'asta, presentando un documento ufficiale (CMR o bolletta doganale) che provi l'uscita del bene dal territorio italiano o dall'Unione Europea entro 90 giorni dalla consegna del bene. In caso di spedizione del bene al di fuori del territorio italiano a cura della casa d'aste, l'IVA rimborsabile sopra riportata non verrà messa in fattura.

## 8 – Lotti in regime di Temporanea Importazione

Il simbolo **Ⓢ** dopo il numero di lotto indica lo stato di Temporanea Importazione dello stesso nel territorio italiano e una specifica fatturazione. Oltre al prezzo di aggiudicazione dei lotti, all'acquirente verranno addebitati, in base al luogo di residenza e all'assoggettamento IVA:

**Privato residente in Italia o in paesi della U.E. e soggetto passivo IVA in Italia**

- Commissioni d'asta al 20%
- IVA al 10% sul prezzo di aggiudicazione
- IVA al 22% sulle commissioni d'asta

**Privato residente in paesi extra U.E.**

- Commissioni d'asta al 20%
- IVA al 22% sulle commissioni d'asta
- Eventuali oneri di importazione del paese di rispettiva residenza

**Soggetto passivo IVA in paesi U.E. diversi dall'Italia ed extra U.E.**

- Commissioni d'asta al 20%
- Eventuali oneri di importazione del paese per i pesi extra U.E. di rispettiva residenza.

I lotti acquistati in regime di Temporanea Importazione **Ⓢ** non potranno essere ritirati direttamente dagli acquirenti, ma dovranno essere spediti, alla chiusura della pratica di Temporanea Importazione, a cura della casa d'aste e a spese dell'acquirente.

## 9 – Pagamento

Il pagamento dovrà essere effettuato per i presenti in sala alla consegna dei lotti e per gli acquirenti per corrispondenza, per collegamento telefonico e online entro 7 giorni dal ricevimento della fattura tramite contanti nei limiti stabiliti dalla legge, assegni bancari e/o circolari, carte di credito. Non saranno accettati pagamenti provenienti da soggetti diversi dall'acquirente. Verranno conteggiati interessi di mora, salvo variazioni, del 0,5% mensile su tutti gli importi non pagati nei termini regolari.

Aste Bolaffi potrà concedere eventuali dilazioni di pagamento in base a eventuali accordi, che dovranno comunque essere formalizzati prima dell'asta.

Per il caso di mancato saldo del prezzo di vendita da parte dell'acquirente entro 30 (trenta) giorni dalla fine del mese della data di emissione della relativa fattura, la casa d'aste avrà espressa facoltà di risolvere di diritto il contratto di vendita ai sensi dell'art. 1456 cod. civ. dandone comunicazione scritta all'acquirente, fatto salvo il diritto di risarcimento del danno causato per l'inadempienza. Le eventuali rate pagate dall'acquirente prima della risoluzione del contratto di vendita resteranno acquisite dalla casa d'aste a titolo di indennità ai sensi dell'art. 1526 cod. civ. fermo restando il risarcimento dell'eventuale maggior danno.

## 10 – Deposito e Spedizione

Fino al completo pagamento del prezzo dovuto e alla consegna, i lotti sono conservati presso la sede di Aste Bolaffi e assicurati con idonea copertura a spese di Aste Bolaffi. A richiesta e a pagamento avvenuto, i lotti potranno inoltre essere spediti per assicurata a rischio e a spese dell'acquirente. Sono pure a carico dell'acquirente le spese doganali e di esportazione. Le eventuali domande di esportazione saranno formulate dalla casa d'aste per conto dell'acquirente ai competenti Organi dello Stato. L'acquirente sarà tenuto a pagare il corrispettivo al momento del ricevimento della fattura.

## 11 – Esportazione dei lotti

Le spese doganali e di esportazione sono a carico dell'acquirente. Le richieste di rilascio dell'attestato di libera circolazione per l'esportazione, in osservanza delle disposizioni legislative vigenti in materia, saranno formulate dalla casa d'aste per conto dell'acquirente ai competenti Organi dello Stato. L'acquirente sarà tenuto a pagare il corrispettivo al momento del ricevimento della fattura. Per ottenere l'autorizzazione all'esportazione sono necessarie, a titolo indicativo, 10/12 settimane.

I lotti in regime di Temporanea Importazione **Ⓢ** di provenienza estera autorizzati a permanere nel territorio italiano per un periodo temporale definito, sono sottratti alle relative disposizioni di tutela previste dal Codice dei beni culturali. Per tale motivo non sarà necessaria la richiesta di attestato di libera circolazione per l'uscita dal territorio italiano. I lotti importati temporaneamente non potranno essere ritirati dagli acquirenti, ma dovranno essere spediti, a spese di questi ultimi, a cura della casa d'aste.

## VAT REFUNDS

*Private clients residing outside Europe may obtain a refund of the VAT at the rate indicated in paragraph 7.2 on the hammer price by presenting an official document (customs form) that proves that the goods will leave the European Union within 90 days of delivery. Non-resident clients required to pay VAT, who reside in other EU countries or outside the EU, may request a refund of the VAT at the rate indicated in paragraph 7.2 on the hammer price, as well as of the VAT at 22% calculated on the auction commissions, by presenting an official document (CMR or customs form) proving that the goods will leave Italy or the European Union within 90 days of delivery. In case of shipment of the goods outside Italy by the auction house, the refundable VAT as detailed above will not be included in the invoice.*

## 8 – Lots being sold under Temporary Importation rules

*The symbol **Ⓢ** after a lot number indicates that it is sold in accordance with the Temporary Importation procedure. The billing is done according to the following rules, depending on the type of buyer :*

**Private buyer resident in Italy or in an E.U. country and buyer subject to VAT in Italy**

- Buyer's premium of 20%
- Vat payable at 10% on the hammer price
- VAT payable at 22% on buyer's premium

**Private buyer resident in a country outside the E.U.**

- Buyer's premium of 20%
- VAT payable at 22% on buyer's premium
- Any import costs of the respective country of residence

**Buyer subject to VAT in an E.U. country other than Italy and outside the E.U.:**

- Buyer's premium of 20%
- Any import costs of the respective country of residence outside the E.U.

*Lots purchases according to the rules of Temporary Importation **Ⓢ** cannot be withdrawn directly by the buyer, but will have to be shipped, after closing the Temporary Importation process, by the auction house.*

## 9 – Payment

*Upon sale of a lot, if present in the saleroom, the buyer shall pay the purchase price promptly to Aste Bolaffi on delivery of the lot. If bidding via telephone, written form, or online, the purchase price shall be paid within 7 days of receipt of the invoice. Payments may be made in cash, within the limits established by law, by certified and/or personal check or credit card. Payments will not be accepted from parties other than the buyer. Interest will be charged on delayed payments at the rate of 0.5% monthly, subject to variation, on all amounts not paid within the regular terms.*

*Aste Bolaffi may grant possible extensions of payment terms on the basis of agreements which will have to be formalized, in any case, prior to the auction. If the buyer fails to make payment within thirty (30) days end of month payment term, the auction house shall be entitled to rescind the sale in accordance with the art. 1456 of the Civil Code by giving written prior notice to the purchaser, with reserve of any further right and action for compensation for any damages arising from non-fulfilment. Any amount paid by the purchaser as part of the total price prior to the cancellation of the sale will be applied by the auction house as a compensation in accordance to the art. 1526 of the Civil Code, with reserve of any further damages.*

## 10 – Storage and Shipment

*Until the full price has been paid and until delivery, lots are held in storage on the premises of Aste Bolaffi and insured with adequate coverage at the expense of Aste Bolaffi. On request, after payment has been made, lots can be shipped by insured parcel post at the risk and expense of the buyer. The possible export duties are also for the account of the buyer. Any export requests will be made by the auction house on behalf of the buyer to the appropriate government offices. The buyer will be required to pay all costs on receipt of the invoice.*

## 11 – Exportation of lots

*Custom duties and export costs are for the account of the buyer. Requests to issue certification of free circulation for export, in accordance with the legislative provisions in force on the subject, must be made to the appropriate government offices by the auction house on behalf of the buyer. The buyer is required to pay the expenses on receipt of the invoice. Approximately 10/12 weeks are necessary to obtain authorization for export.*

*Lots imported according to the rules of Temporary Importation **Ⓢ** are not covered by the relative provisions of Italian law concerning the cultural heritage. For this reason it will not be necessary to issue certification of free circulation. The lots cannot be withdrawn by the buyers, but will have to be shipped by the auction house.*

## 12 – Stato di conservazione

I lotti sono venduti come sono (“as is”). Le descrizioni, così come ogni altra indicazione o illustrazione, sono puramente indicative e non potranno generare affidamenti di alcun tipo negli aggiudicatari. L’asta è preceduta da pubblica esposizione che permette agli eventuali compratori di esaminare di persona o attraverso rappresentanti di fiducia i lotti e accertarne l’autenticità, lo stato di conservazione, la provenienza, la qualità e gli eventuali difetti. Su richiesta e per solo orientamento, Aste Bolaffi fornisce rapporti scritti (“condition reports”) che possono integrare le informazioni del catalogo.

**Asta libri rari e autografi:** Non saranno accettate contestazioni relative a: danni alla legatura, macchie, fori di tarlo, carte o tavole rifilate e ogni altro difetto che non leda la completezza del testo e/o dell’apparato illustrativo; mancanza di indici di tavole, fogli bianchi, inserzioni, supplementi e appendici successivi alla pubblicazione dell’opera.

Non saranno accettate contestazioni relative a libri non integralmente descritti in catalogo.

### Asta manifesti:

• **Condizione A** Indica un manifesto in eccellente stato di conservazione. I colori sono freschi e non vi è alcuna mancanza nella carta. Può altresì sussistere qualche piccolo foro o lievissima piega, ma di interesse marginale. L’indicazione A+ riguarda manifesti che raramente appaiono sul mercato, in stato di conservazione come appena usciti dalla tipografia. L’indicazione A- viceversa indica che vi può essere, nel manifesto considerato, qualche lievissima piega, bolla o alone di sporco, tutti di scarsissima rilevanza.

• **Condizione B** Indica un manifesto in buone condizioni. Può verificarsi qualche lieve perdita di carta, ma non nelle parti cruciali dell’immagine. In caso di restauri, essi sono marginali e non immediatamente evidenti. I margini e i colori sono buoni, sebbene possa verificarsi qualche ingiallimento. La condizione B+ indica un manifesto in condizioni molto buone. La condizione B- indica un manifesto in condizioni abbastanza buone, seppure con qualche difetto o restauri di minore rilevanza.

• **Condizione C** Indica un manifesto in discrete condizioni. Gli ingiallimenti possono essere evidenti, i restauri, le pieghe o gli strappi immediatamente visibili e può verificarsi qualche mancanza della carta. Tuttavia il manifesto resta intatto nella sua immagine cruciale e nei colori.

• **Condizione D** Indica un manifesto in cattive condizioni. Buona parte del manifesto può mancare, inclusa anche qualche area cruciale dell’immagine. Oppure i colori possono essere così sbiaditi da rendere di difficile interpretazione il lavoro dell’artista che lo ha disegnato.

## 13 – Extensions/Perizie

Il banditore si riserva il diritto di accettare o rifiutare la richiesta di extensions/perizie. Si precisa, però che non si accettano extensions per lotti nella cui descrizione del catalogo viene menzionato che gli stessi sono corredati da certificato fotografico. Si specifica inoltre che l’eventuale concessione di extensions/perizie non modifica i termini di pagamento esposti al punto 8.

## 14 – Cataloghi

**Asta numismatica:** I cataloghi utilizzati come riferimento sono i seguenti:

Bol. (Catalogo Bolaffi delle monete e delle banconote – Regno di Sardegna, Regno d’Italia e Repubblica italiana), Bol. Vat. (Catalogo Bolaffi delle monete della Città del Vaticano) Bab. (Babelon), Bartolotti, Biaggi, Bohering Calciati, Casolari, B.M.C. (British Museum Catalogue), Ciani, C.N.I. (Corpus Nummorum Italicorum), Cra. (Crapanzano/Giulianini), Cra. Vol. II (Crapanzano/Giulianini vol. II), Crawford, Coh. (Cohen), Crippa, Dav. (Davenport), Di Giulio, D.O.C. (Dumbarton Oaks Collection), Friedb. (Friedberg), Gad. (Gadoury), Galeotti, Gig. (Gigante), Gav. (Gavello 1996) Guadán, Gulbenkian, Haeb. (Haeblerlin) Heiss, Herzfelder, Jenkins e Lewis, Krause, Mesio, Müller, Mont. (Montenegro), Mont. Ve. (Montenegro Venezia), Muntoni, M.zu.A. (Miller zu Aicholds), Pag. (Pagani), Pozzi, Rav. (Ravegnani Morosini), R.I.C. (Roman Imperial Coinage), Rizzo, Seaby, Sears, Schl. (Schlumberger), Sim. Simonetti.

**Asta filatelica:** La numerazione si riferisce a quella dei Cataloghi Bolaffi e Sassone per gli Antichi Stati italiani, Italia Regno, Repubblica e Paesi italiani; al catalogo Yvert-Tellier e all’Unificato per l’Europa e all’Yvert-Tellier e Stanley Gibbons per l’Oltremare. Il riferimento ad altri cataloghi sarà specificamente indicato.

## 15 – Termini utilizzati nei cataloghi

### Asta arredi e dipinti antichi:

**Guido Reni:** a nostro parere opera autentica dell’artista.

**Guido Reni (attribuito):** a nostro parere probabilmente opera almeno in parte, dell’artista.

**Guido Reni (bottega):** a nostro parere opera realizzata nella bottega dell’artista, ma da autore non identificato.

**Guido Reni (cerchia):** a nostro parere opera di un autore non identificato, prodotta durante la vita dell’artista citato.

**Guido Reni (seguace):** a nostro parere opera di un autore non identificato non necessariamente suo allievo, eseguita anche in epoche successive.

**Guido Reni (stile):** a nostro parere opera eseguita nello stile dell’artista in epoca contemporanea o quasi.

**Guido Reni (maniera o scuola):** a nostro parere opera eseguita nello stile dell’artista da un autore non identificato ma che ne subisce l’influenza, anche in un periodo di molto successivo alla morte dell’artista.

**Da Guido Reni:** a nostro parere copia di un dipinto conosciuto dell’artista.

**Firmato/ Datato/ Iscritto:** a nostro parere la firma e/o la data e/o l’iscrizione è di mano dell’artista.

**Reca firma/reca data/reca iscrizione:** a nostro parere firma/data/iscrizione sembrano essere di altra mano e/o di altra epoca.

Aste Bolaffi si riserva il diritto di esprimere la propria opinione relativa all’autore,

## 12 – Condition reports

*The lots are sold “as is”. Catalogue descriptions as well as any other indication or illustration regarding the lots, are purely statements of opinion and are not to be relied upon as statements of warranty. Potential buyers are encouraged to inspect the lots in person or through a knowledgeable representative during the pre-auction viewing in order to assess their authenticity, preservation, provenance, quality and any defects. On request and for guidance only, Aste Bolaffi provides condition reports that can add more information to the catalogue descriptions.*

**Rare books and autographs auction:** *The buyer shall not be entitled to dispute any damage to bindings, foxing, wormholes, trimmed pages or plates or any other defect affecting the integrity of the text and / or its illustration including: indexes of plates, blank pages, insertions, supplements and additions subsequent to the date of publications of the work.*

*No refund will be considered for books not described in the catalogue.*

### Poster auction:

• **Condition A** *Poster in very fine condition. Colors are fresh; no paper loss. Some slight defect or tear but very marginal. A+: wonderful example of a poster rarely seen in such fine condition. A-: some slight dirt, fold, tear or other minor restoration.*

• **Condition B** *Poster in good condition. Some slight paper loss, but not in the image or in any important area. If some restoration it is not immediately evident. Lines and colors good, paper may have yellowed. B+: poster in very good condition. B-: in fairly good condition.*

• **Condition C** *Poster in fair condition. The light-staining may be more pronounced, restorations, folds or flaking are more readily visible, and possibly some minor paper loss occurs. The poster is otherwise intact, the image clear, and the colors still faithful to the artist’s intent.*

• **Condition D** *Poster in bad condition. A large part of such poster may be missing, including some important image area; colors*

## 13 – Extensions/Expertise

*The auctioneer shall have the right at his absolute discretion to accept or refuse any request for certifications of authenticity. It should be noted, however, that extensions are not accepted for lots if the description in the catalogue mentions that they are accompanied by photographic certification. We further specify that any concession of extensions/expert appraisals does not alter the terms of payment detailed in section 8.*

## 14 - Catalogues

**Numismatic auction:** *Classifications refer to the following catalogues: Bol. (Bolaffi Catalogue of coins and banknotes – Kingdom of Sardinia, Kingdom of Italy, and Italian Republic), Bol. Vat. (Bolaffi catalogue of city of Vatican coins) Bab. (Babelon), Bartolotti, Biaggi, Bohering Calciati, Casolari, B.M.C. (British Museum Catalogue), Ciani, C.N.I. (Corpus Nummorum Italicorum), Cra. (Crapanzano/Giulianini), Cra. Vol. II (Crapanzano/Giulianini vol. II), Crawford, Coh. (Cohen), Crippa, Dav. (Davenport), Di Giulio, D.O.C. (Dumbarton Oaks Collection), Friedb. (Friedberg), Gad. (Gadoury), Galeotti, Gig. (Gigante), Gav. (Gavello 1996) Guadán, Gulbenkian, Haeb. (Haeblerlin) Heiss, Herzfelder, Jenkins e Lewis, Krause, Mesio, Müller, Mont. (Montenegro), Mont. Ve. (Montenegro Venezia), Muntoni, M.zu.A. (Miller zu Aicholds), Pag. (Pagani), Pozzi, Rav. (Ravegnani Morosini), R.I.C. (Roman Imperial Coinage), Rizzo, Seaby, Sears, Schl. (Schlumberger), Sim. Simonetti.*

**Philatelic auction:** *Catalogue numbers and values indicated at the end of each description refer to the following catalogues: Bolaffi and Sassone for Italy and Italian Area; Yvert Tellier and Catalogo Unificato for Europe and Yvert Tellier and Stanley Gibbons for all other countries. Other references are specifically quoted.*

## 15 – Catalogue Terms

### Furniture and painting auction:

**Guido Reni:** *in our opinion a work by the artist*

**Guido Reni (Attribuito-attributed):** *in our opinion probably a work by the artist in whole or in part*

**Guido Reni (Bottega- studio):** *in our opinion a work executed in the studio or workshop of the artist, but by an unknown artist*

**Guido Reni (Cerchia-circle of):** *in our opinion a work of an unknown artist made during the life of the artist.*

**Guido Reni (Seguace-follower):** *in our opinion a work of an unknown artist, not necessary his scholar, also executed much recently.*

**Guido Reni (Stile-style):** *in our opinion a work by a painter working in the artist style, contemporary or nearly contemporary.*

**Guido Reni (Maniera o scuola-manner or school):** *in our opinion a work executed in the artist style by an unknown artist influenced by him also in a much later period.*

**Da Guido Reni (from Guido Reni):** *in our opinion a copy of a known work of the artist.*

**Firmato/Datato/Iscriito (Signed/Dated/Inscribed):** *in our opinion the work has been signed/dated/inscribed by the artist.*

**Reca firma/reca data/reca iscrizione (With signature/with date/with inscription):** *in our opinion the signature/date/inscription appears to be by a hand other than that of the artist. Aste Bolaffi reserves the right to express its own opinion with regard to the author, attribu-*

attribuzione, origine, datazione, provenienza e condizione dei lotti in catalogo. È in ogni caso un parere e non è da considerarsi in alcun modo una expertise.

#### Asta filatelica:

- ★★ nuovo
- ★ nuovo linguellato
- Ⓢ senza gomma
- Ⓞ usato
- △ frammento
- ▾ frontespizio
- ✉ lettera-aerogramma

#### Asta numismatica:

**Ac** (Acmonital) **Ae** (Bronzo) **Ag** (Argento) **Al** (Alluminio) **An** (Antimonio) **Au** (Oro) **Ba** (Bronzital) **Cn** (Cupronichel) **Cu** (Rame) **El** (Elettro) **It** (Italma) **M.b.** (Metallo bianco) **Ma** (Metallo argentato) **Md** (Metallo dorato) **Mi** (Mistura) **Ni** (Nichel) **Ott.** (Ottone) **Pb** (Piombo) **Pe** (Peltro) **Pl** (Platino) **Sn** (Stagno) **Zn** (Zinco)

#### Asta gioielli:

**Gioiello di Cartier.** Questa dicitura implica che a nostro parere l'oggetto è, per firme, caratteristiche, punzoni, attribuibile con certezza alla maison indicata. Qualunque altra dicitura in catalogo non garantisce l'attribuzione del pezzo.

#### 16 – Codice beni culturali

Per i lotti che dovessero essere oggetto della comunicazione di avvio del procedimento per la dichiarazione di interesse culturale di cui all'articolo 14 e ss. del D. Lgs. 42/2004, i conferenti e gli acquirenti sono soggetti all'osservanza delle relative disposizioni vigenti e, in tal caso, Aste Bolaffi a sua esclusiva discrezione potrà procedere a un'aggiudicazione temporanea del lotto.

#### 17 – Diritto di seguito

Gli obblighi previsti dal D. Lgs. 118 del 13/02/06 in attuazione della Direttiva 2001/84/CE sono assolti da Aste Bolaffi.

#### 18 – Vendita con riserva della proprietà

I lotti sono venduti dalla casa d'aste con riserva della proprietà ai sensi dell'articolo 1523 cod. civ. e pertanto la proprietà degli stessi si trasferirà in capo all'acquirente solo al momento dell'integrale pagamento del prezzo dovuto per la vendita. Il rischio di perimento o di danneggiamento dei lotti si trasferirà all'acquirente al momento della consegna dei lotti stessi. L'obbligo di consegna dei lotti venduti è in ogni caso subordinato al previo integrale pagamento da parte dell'acquirente del prezzo dovuto.

#### 19 – Reclami

Aste Bolaffi prenderà in considerazione reclami solo in merito a contestazioni sulla autenticità dei lotti, sulla esistenza di gravi vizi o difetti occulti e/o sulla non conformità fra i lotti acquistati e quelli descritti in catalogo d'asta e disponibili per visione prima dell'asta. A tale riguardo, non verrà considerato difetto di conformità quello di cui l'acquirente avrebbe dovuto essere a conoscenza al momento dell'acquisto avendo avuto l'opportunità di visionare il lotto sul catalogo o durante l'esposizione che precede la vendita (i.e. il difetto che non poteva ignorare facendo uso dell'ordinaria diligenza). Eventuali reclami dovranno essere comunicati a mezzo lettera raccomandata A.R. entro 15 (quindici) giorni di calendario decorrenti:

(i) Per le vendite effettuate nei confronti di partecipanti presenti in sala, anche se tramite agenti, commissionari o intermediari, dalla data di consegna del lotto all'esito dell'asta;

(ii) Per le vendite effettuate tramite offerte per corrispondenza o offerte telefoniche o offerte online, dalla data di ricezione del lotto a mezzo corriere.

Non si accettano in alcun caso reclami:

(a) Per vizi o difetti espressamente citati in catalogo o facilmente riscontrabili dalla fotografia del lotto o dalla visione prima dell'asta;

(b) Inerenti a lotti multipli quali collezioni o accumulazioni di qualsiasi tipo;

(c) Inerenti a lotti eterogenei di francobolli o monete non singolarmente descritti;

(d) Inerenti a lotti esplicitamente richiamati in catalogo d'asta con la clausola "da esaminare";

(e) Inerenti allo stato di conservazione dei lotti essendo la valutazione di tale elemento del tutto soggettiva ed essendo la vendita soggetta alla clausola "come visto e piaciuto";

(f) per vizi o difetti imputabili a condotta dell'acquirente successiva alla consegna del lotto.

(g) trascorsi 60 gg. dalla data di svolgimento dell'asta.

Aste Bolaffi darà un riscontro scritto ai reclami entro 60 giorni dalla ricezione degli stessi.

Aste Bolaffi accetterà i reclami solo nel caso in cui a giudizio dei due periti nominati da ciascuna parte il lotto risultasse non autentico, affetto da gravi vizi o difetti occulti e/o per nulla conforme a quanto descritto in catalogo d'asta. In tal caso sarà dovuta all'acquirente solo la restituzione delle somme corrisposte per l'acquisto e la consegna del lotto essendo espressamente escluso, fatto salvo in caso di dolo o colpa grave, ogni risarcimento o rimborso.

CON L'INVIO DEL PROPRIO ORDINE D'ACQUISTO O L'OFFERTA IN SALA, L'ACQUIRENTE ACCETTA INTERGALMENTE TUTTE LE CONDIZIONI DI VENDITA SOPRAELENATE. PER OGNI CONTROVERSIA E' COMPETENTE A TITOLO ESCLUSIVO IL FORO DI TORINO.

tion, origin, dating and condition of the lots in the catalogue. It is, in any case, an opinion and is not to be considered an expert judgment by any means.

#### Philatelic auction:

- ★★ mint
- ★ hinged
- Ⓢ without gum
- Ⓞ cancelled
- △ piece
- ▾ front cover
- ✉ cover

#### Numismatic Auction:

**Ac** (Acmonital) **Ae** (Bronze) **Ag** (Silver) **Al** (Aluminum) **An** (Antimony) **Au** (Gold) **Ba** (Bronzital) **Cn** (Nickel-copper) **Cu** (Copper) **El** (Electro) **It** (Italma) **M.b.** (White metal) **Ma** (Silver plated metal) **Md** (Gilded metal) **Mi** (Mixture) **Ni** (Nickel) **Ott.** (Brass) **Pb** (Lead) **Pe** (Pewter) **Pl** (Platinum) **Sn** (Tin) **Zn** (Zinc)

#### Jewels Auction:

**Jewels by Cartier.** This term implies that, in view of the related signatures, characteristics, hallmarks, the lot is, in our opinion, certainly attributed to the specific marker. Any other term used in the catalogue does not warrant the attribution of the item.

#### 16 – Cultural Heritage codes

Any lots that may be subject to communication for the start of the procedure for the declaration of their cultural interest pursuant to article 14 and thereafter of Legislative Decree no. 42/2004, the grantors and buyers are required to comply with the relative provisions in force and, in that case, Aste Bolaffi at its exclusive discretion, may proceed with a temporary award of the lot.

#### 17 – Resale royalties "Droit de Suite"

Legal obligations concerning the "Droit de Suite" (D.lgs. 118 of 13/02/06) are accomplished by Aste Bolaffi

#### 18 – Conditional sale

The lots are sold by the auction house with conditional sale in accordance to art. 1523 of the Civil Code and therefore the buyer will not acquire title to the lots until the full payment of the purchase price. The risk of deterioration and of damage of the lots will pass to the buyer upon delivery of the lots. The delivery of the lots will only occur upon the full payment of the purchase price.

#### 19 – Claims

Aste Bolaffi will consider only those claims regarding disputes over authenticity of lots, the existence of serious flaws or concealed defects and/or the non-conformity of the lot purchased to that described in the auction catalogue and available for pre-auction viewing. In this connection, defects that the buyer should have been aware of at the time of purchase will not be considered defects of conformity as the buyer, having had the opportunity to view the lot in the catalogue or during its showing prior to sale, could not have failed to observe it making use of ordinary diligence. Possible claims should be sent by registered letter within 15 (fifteen) calendar days:

(i) from the date of the delivery of the lot following the auction, in the case of purchases by persons present in the saleroom, including those represented by agents, commission agents or intermediaries;

(ii) from the date of the receipt of the lot delivered by courier, in the case of purchases by offers via correspondence or by telephone or online;

Claims are not accepted in any case:

(a) pertaining to flaws or defects expressly described in the catalogue and easily discernable in photographs of the lot during the pre-auction viewing;

(b) pertaining to multiple lots such as collections or accumulations of any kind;

(c) pertaining to assorted lots of stamps or coins not described individually;

(d) pertaining to lots explicitly described in the auction catalogue as "to be examined";

(e) pertaining to the state of conservation of lots, the evaluation of such state being subjective and sales subject to the clause "as seen and found acceptable";

(f) pertaining to flaws and defects attributable to the purchase's actions subsequent to delivery of the lot.

(g) After 60 days have passed from the auction date.

Aste Bolaffi will respond in writing to the claim within 60 days of receipt. Aste Bolaffi will honor claims only when the lot is judged by two experts named by each party to be unauthentic, affected by serious flaws or hidden defects and/or not conforming to the description in the auction catalogue. In such cases the purchaser will be refunded only with the amount corresponding to the purchase and to the shipping cost. Any other refund or reimbursement is expressly excluded, except in case of fraud or serious negligence.

BY SUBMITTING A PURCHASE ORDER OR BIDDING IN THE SALEROOM, THE BUYER FULLY ACCEPTS ALL THE CONDITIONS OF SALE DETAILED ABOVE. THE TURIN COURT SHALL HAVE EXCLUSIVE JURISDICTION FOR ANY DISPUTE.

NOME E COGNOME  
*NAME*

INDIRIZZO  
*ADDRESS*

CITTÀ  
*TOWN*

CAP  
*POST CODE*

INDIRIZZO PER LA FATTURAZIONE  
*BILLING ADDRESS*

TEL  
*PHONE*

IN CASO DI PARTECIPAZIONE IN NOME E PER CONTO DI UNA SOCIETÀ:  
DENOMINAZIONE - RAGIONE SOCIALE - *COMPANY NAME*

SEDE LEGALE  
*REGISTERED OFFICE*

C.F. E P.I.  
*VAT. N.*

Con la presente, vi chiedo e autorizzo ad acquistare per mio conto i lotti sotto segnati, fino all'offerta massima compresa indicata di seguito nella tabella.

Con l'invio e la sottoscrizione del presente modulo, accetto di prendere parte all'asta in oggetto e mi impegno a corrispondere il prezzo di acquisto previsto dalle Condizioni Generali di Vendita di Aste Bolaffi qualora le mie offerte abbiano successo.

Sono consapevole che offerte "al meglio", "salvo visione" e/o che comprendono lotti in alternativa a quello indicato non sono autorizzate.

Mi impegno a controllare, al termine dell'asta, se le mie offerte sono risultate vincenti sollevando Aste Bolaffi da ogni responsabilità in tal senso.

Allego al presente modulo fotocopia della mia carta di identità e codice fiscale.

Numero lotto e titolo <i>Lot number and title</i>	Offerta massima (esclusi i diritti d'asta) <i>Maximun bid</i> (excluding buyer's premium)

Numero lotto e titolo <i>Lot number and title</i>	Offerta massima (esclusi i diritti d'asta) <i>Maximun bid</i> (excluding buyer's premium)

• Prendo atto che l'incremento minimo per le offerte è di 25 € e che il prezzo di aggiudicazione sarà maggiorato dei diritti d'asta ed eventuali spese (come da Condizioni Generali di Vendita punto 6). Sono consapevole che le spese di spedizione del/dei lotto/i aggiudicato/i sono a carico dell'acquirente. Si consiglia di spedire il presente modulo preferibilmente 24 ore prima dell'inizio dell'asta via mail all'indirizzo [aste@astebolaffi.it](mailto:aste@astebolaffi.it) o via fax al numero 011-5620456. In ogni caso, Aste Bolaffi non sarà tenuta responsabile della mancata partecipazione per corrispondenza qualora il presente modulo non pervenisse in tempo.

• Dichiaro di aver preso visione delle Condizioni di Vendita consultabili sul catalogo dell'asta in oggetto e online sul sito [www.astebolaffi.it](http://www.astebolaffi.it) e di accettarle tutte integralmente.

**Consenso al trattamento dei dati personali – Codice Privacy D.Lgs. N. 196/2003 Art. 13**

I dati personali comunicati saranno trattati al solo fine di rendere possibile la partecipazione alle Aste Bolaffi e l'invio dei cataloghi ad esse relativi. Essi non saranno ceduti o comunicati a terzi per trattamenti diversi da quelli appena citati e potrà esserne in qualunque momento richiesta la cancellazione, l'integrazione o l'aggiornamento ai sensi dell'art. 7 comma 3 del Codice Privacy alla Titolare del trattamento dei dati: la società Aste Bolaffi S.p.a., via Cavour 17/F – 10123 Torino. Il consenso è obbligatorio ai fini della partecipazione alle Aste Bolaffi.

DATA  
*DATE*

FIRMA PER VISIONE E ACCETTAZIONE  
*SIGNATURE*





# ASTE BOLAFFI S.p.A.

Società del Gruppo Bolaffi

## Presidente e Amministratore Delegato / Chairman and C.E.O.

Giulio Filippo Bolaffi

## Consiglieri / Directors

Nicola Bolaffi, Fabrizio Prete

## Direttore Operativo / C.O.O.

Maurizio Piumatti } mpiumatti@astebolaffi.it

## Business Developer

Cristiano Collari } ccollari@astebolaffi.it

## ESPERTI / SPECIALISTS

### Francobolli / Stamps

Matteo Armandi } marmandi@astebolaffi.it

Giovanna Morando } filatelia@astebolaffi.it

Alberto Ponti } aponti@astebolaffi.it

### Monete, banconote e medaglie / Coins, banknotes and medals

Carlo Barzan } cbarzan@astebolaffi.it

Gabriele Tonello } gtonello@astebolaffi.it

Alberto Pettinaroli } apettinaroli@astebolaffi.it

### Manifesti / Posters

Alberto Ponti } aponti@astebolaffi.it

Francesca Benfante } fbenfante@astebolaffi.it

Armando Giuffrida } consulente / consultant poster@astebolaffi.it

### Libri e manoscritti / Books and manuscripts

#### Autografi e Memorabilia / Autographs and memorabilia

Cristiano Collari } ccollari@astebolaffi.it

Annette Pozzo } apozzo@astebolaffi.it

### Vini e distillati / Wines and spirits

Luisa Bianconi } lbianconi@astebolaffi.it

Pietro Sangiorgio } assistente / assistant

### Fotografia / Photography

Silvia Berselli } sberselli@astebolaffi.it

### Gioielli / Jewellery

Maria Carla Manenti } mcmanenti@astebolaffi.it

### Orologi / Watches

Aldo Aurili } consulente / consultant } orologi@astebolaffi.it

### Arti del Novecento / 20<sup>th</sup> Century Art

Maurizio Piumatti } mpiumatti@astebolaffi.it

Cristiano Collari } ccollari@astebolaffi.it

Francesca Benfante } fbenfante@astebolaffi.it

### Arredi, dipinti e oggetti d'arte / Furniture, paintings and works of art

Cristiano Collari } ccollari@astebolaffi.it

Umberta Boetti Villanis } uboetti@astebolaffi.it

### Amministrazione e finanza / Accounting and finance

Simone Manenti } smanenti@gruppobolaffi.com

Maria Luisa Caliendo } mcaliendo@astebolaffi.it

Erika Papandrea } epapandrea@astebolaffi.it

### Marketing

Silvia Lusetti } slusetti@gruppobolaffi.com

### Ufficio stampa / Press office

Margherita Criscuolo } mcriscuolo@gruppobolaffi.com

### Servizio pre-vendita / Pre-sale services

Chiara Pogliano } cpogliano@astebolaffi.it

Irene Toscana } itoscana@astebolaffi.it

### Servizio post-vendita / Post-sale services

Michele Sciascia } msciascia@astebolaffi.it

Elisabetta Deaglio } edeaglio@astebolaffi.it

Simone Gennero } sgennero@astebolaffi.it

Roberto Massa Micon } rmassamicon@astebolaffi.it

Federica Selleri } fselleri@astebolaffi.it

### Grafica / Graphic design: Housedada

Fotografia / Photo: Piero Scapin

Stampa / Print: Stamperia Artistica Nazionale

## ASTE BOLAFFI

Via Cavour 17

10123 - Torino

tel. 011.0199101

info@astebolaffi.it

[www.astebolaffi.it](http://www.astebolaffi.it)

## Prossime aste / *Next auctions*

### **OROLOGI / WATCHES**

Milano, 5 aprile *april* 2017

### **GIOIELLI / FINE JEWELS**

Milano, 5 aprile *april* 2017

### **FRANCOBOLLI / STAMPS**

Torino, 20-21 aprile *april* 2017

### **MANIFESTI / POSTERS**

Internet Live, 5 maggio *may* 2017

### **VINI PREGIATI E DISTILLATI / FINE WINES AND SPIRITS**

Torino, 18 maggio *may* 2017

### **ARREDI, DIPINTI E OGGETTI D'ARTE / ANTIQUE FURNITURE, PAINTINGS AND OBJECTS OF ART**

Torino, 24 maggio *may* 2017

### **MONETE, MEDAGLIE E DECORAZIONI / COINS, MEDALS AND DECORATIONS**

Torino, 7-8 giugno *june* 2017

### **LIBRI RARI, AUTOGRAFI E MEMORABILIA / RARE BOOKS, AUTOGRAPHS AND MEMORABILIA**

Milano, 22 giugno *june* 2017



**ASTE BOLAFFI**