

# ASTE BOLAFFI



**GIOIELLI**

Internet live, 8 aprile 2020

# NOTE IMPORTANTI

## *Special notices*

---

- Gli oggetti in oro presenti in catalogo, ove non espressamente indicato, sono da ritenersi a titolo 750/1000, ovvero 18 kt.
- Il titolo del platino, ove non diversamente indicato, è 950/1000
- Il peso degli oggetti è espresso in grammi, e dove non espressamente specificato, indica il peso globale.
- Il peso delle pietre preziose, ove non ottenuto con pesatura diretta di pietre smontate, viene calcolato attraverso misurazioni e formule matematiche. Pertanto è da ritenersi frutto di una stima, e come tale va considerata.
- Le pietre di colore presenti sul mercato sono di norma sottoposte a trattamenti migliorativi del colore e della purezza. Il valore di stima indicato per le pietre di colore, ove non sia presente un certificato rilasciato da un accreditato laboratorio gemmologico, è basato sul presupposto che le pietre di colore esaminate siano state sottoposte a trattamenti.

Le caratteristiche dei diamanti, ove non specificatamente espresse da una certificazione di accreditato laboratorio gemmologico, sono fornite con condition report e sono da considerare opinione dell'esperto su pietre montate e quindi puramente indicative.

**Condition report** dei lotti in asta vengono forniti su richiesta. Gli esperti di Aste Bolaffi sono a disposizione per eventuali chiarimenti.

Il lotto è **chiuso al martello**, in casi eccezionali e a discrezione del banditore si potrà riaprire a patto che non sia già stato aperto il lotto successivo.

**Le offerte ricevute in pre-asta o attraverso le piattaforme internet** hanno la precedenza rispetto alle offerte di sala.

Oltre al prezzo di aggiudicazione verrà addebitata all'acquirente una commissione di acquisto a favore di Aste Bolaffi:

- 25% sulla quota del prezzo al martello fino a € 100.000
- 22,5% sulla quota compresa fra € 100.001 e € 250.000
- 20% sulla quota compresa fra € 250.001 e € 500.000
- 18% oltre o € 500.001

Aste Bolaffi **non garantisce la consegna degli orologi Rolex negli Stati Uniti** poiché la legge americana impone importanti restrizioni all'importazione di orologi di marca Rolex; pertanto Aste Bolaffi declina ogni responsabilità per ritardi, mancate consegne e costi aggiuntivi inerenti la spedizione di questi orologi. Gli acquirenti o loro agenti designati possono ritirare i lotti acquistati direttamente in Italia.

- *Unless specifically indicated, the gold objects presented in the catalogue are to be considered 750/1000 or 18k.*
- *Unless otherwise indicated, platinum is to be considered 950/1000.*
- *The weight of the objects is indicated in grams and, unless otherwise specified, indicates the global weight.*
- *The weight of gemstones, where not obtained directly by weighing the stones removed from their setting, is calculated on the basis of measurements and mathematical formulas and is, therefore, to be deemed an estimate and should be considered as such.*
- *Colored gemstones available on the market are usually treated to enhance color and clarity. Unless accompanied by a certificate issued by an accredited gemological laboratory, the estimated value indicated for gemstones is based on the assumption that the gemstones examined have been treated.*

*Unless specifically indicated in a certificate issued by an accredited gemological laboratory, the characteristics of diamonds are specified in the condition report and are to be considered an opinion of the expert given on mounted stones and, therefore, for guidance purposes only.*

**Condition reports** of the lots in the auction are provided upon request. Contact Aste Bolaffi's jewellery experts for further information.

The lot is **closed at the hammer**, in exceptional cases and at the discretion of the auctioneer it may be reopened, if the next lot has not been opened yet.

**Commission bids or internet bids** have priority over bids in the auction hall.

All successful bids are subject to a buyer's premium:

- On first € 100.000 25%
- From € 100.001 to € 250.000 22.5%
- From € 250.001 to € 500.000 20%
- An then 18% from € 500.001

Aste Bolaffi **cannot guarantee the delivery of Rolex watches to the United States** due to U.S. law restriction on Rolex trademarks. Aste Bolaffi takes no responsibility for any delay, undelivered items, additional costs concerning the shipping of these watches. Buyers or designated agents may collect the property directly in Italy.

# GIOIELLI

*Fine Jewels*

---

**ASTA** | *AUCTION*

**Internet live**

**Mercoledì 8 aprile 2020**

*Wednesday 8 April 2020*

**ore 11.00** | *11 am*

**lotti 1-237** | *lots 1-237*

**INFORMAZIONI** | *ENQUIRIES*

tel +39 011-0199101

fax +39 011-5620456

info@astebolaffi.it

**ASTE BOLAFFI**

www.astebolaffi.it



1

**ANTICA SPILLA-OROLOGIO IN DIAMANTI E PERLE**  
in oro rosa a chatelaine con motivo a volute e conchiglie in perline e diamanti taglio rosa che trattengono un orologio pendente di forma rotonda con piccolo quadrante in smalto.  
In scatola originale di Emilio Gramaglia, Torino. Circa 1880.  
Gr 48,00 - cm 11,50 x 3,00

*ANTIQUE DIAMOND AND PEARL BROOCH-WATCH designed as a rose gold chatelaine with scroll and shell design set with small pearls and rose-cut diamonds suspending a round pendant-watch with small enameled dial. In original fitted case by Emilio Gramaglia, Torino. Circa 1880.*

€ 1.200



2



1

2

**ANTICA DEMI-PARURE IN ORO ROSA**  
formata da un paio di orecchini e una spilla di forma allungata ornati da motivi floreali incisi. Circa 1860.  
Gr 12,70 - Spilla / brooch cm 6,50 x 2,00;  
Orecchini / earrings cm 4,00 x 1,80

*ANTIQUE ROSE GOLD DEMI-PARURE including a pair of earrings and a brooch of elongated shape adorned with engraved naturalistic motifs. Circa 1860.*

€ 550

3

**ANTICO PAIO DI ORECCHINI PENDENTI IN PASTE VITREE E PERLINE**  
in oro rosa con parte superiore a ferro di cavallo che trattiene una goccia in paste vitree viola e perline d'imitazione. Circa 1860.  
Gr 8,90 - cm 4,50 x 1,40

*PAIR OF ANTIQUE PASTE AND SMALL PEARL PENDENT EARRINGS in rose gold with horseshoe surmount suspending a purple paste drop with small imitation pearls. Circa 1860.*

€ 450



3



4



5



4

**DEMI-PARURE IN ONICI E CORALLI**

formata da lunga collana a un filo di sfere in onice di mm 2,00 con al centro elemento rotondo in platino, onice e corallo rosso che sospende due nappine in diamanti, onici e coralli e da un paio di orecchini a clip "en suite".

Gr 25,50 - cm 59,00 Ø cm 1,90

**ONYX AND CORAL DEMI-PARURE**

including a long necklace designed as a strand of onyx beads measuring 2.00 mm centring a platinum, onyx and red coral circular element suspending two diamond, onyx and coral tassels and a pair of ear clips "en suite".

€ 600

5

**DEMI-PARURE IN ORO GIALLO E CORALLO**

formata da paio di orecchini pendenti e spilla in corallo rosso mediterraneo. Attacchi a clip di più tarda realizzazione.

Gr 59,10 - Spilla / brooch cm 8,50 x 5,00;

Orecchini / earrings cm 6,00 X 2,50

**YELLOW GOLD AND CORAL DEMI-PARURE**

including a pair of pendent earrings and a red Mediterranean coral brooch. Clip fittings of later design.

€ 2.000



6



7



8

6

**ANELLO IN RUBINI E DIAMANTI**

in oro bicolore a doppio nodo incastonato in rubini e diamanti taglio rosa. Circa 1945.

Gr 17,00 - nr 14

*RUBY AND DIAMOND RING*

*designed as a two tone gold double knot set with rubies and rose-cut diamonds. Circa 1945.*

€ 500

7

**SPILLA "MORETTO" IN GEMME**

realizzato con corpo in argento e oro giallo di bassa caratura, inciso e ornato da diamanti e smeraldi e con testa in ebano con turbante in rubini, granato e pasta vitrea azzurra. Circa 1950.

Gr 21,00 - cm 6,20 x 3,50 x 2,00

*GEM-SET "MORETTO" BROOCH*

*designed as a silver and low-karat yellow gold body engraved and adorned with diamonds and emeralds and ebony head with turban set with rubies, garnets and light blue paste. Circa 1950.*

€ 1.000

8

**PAIO DI ORECCHINI PENDENTI IN ORO GIALLO E DIAMANTI**

a bottone rotondo ornato da diamanti taglio brillante di ct 0,15 ca. che trattiene una goccia lavorata a cordonetto. Circa 1950.

Gr 10,40 - cm 4,80 x 1,60

*PAIR OF PENDENT YELLOW GOLD AND DIAMOND EARRINGS*

*designed as a circular button adorned with brilliant-cut diamonds weighing approx. 0.15 ct holding a corded wire drop. Circa 1950.*

€ 300



10



11



9

9

#### GIROCOLLO IN ACQUAMARINE E DIAMANTI

a catena in oro bianco che trattiene grande motivo centrale in acquamarine taglio goccia e ovali di ct 33,00 ca. sottolineate da diamanti taglio rotondo di ct 1,00 ca. Un diamantino mancante.  
Gr 75,70 - cm 8,00 x 45,00

#### AQUAMARINE AND DIAMOND NECKLACE

designed as a white gold chain holding a large central motif set with pear-cut and oval aquamarines weighing approx. 33.00 ct highlighted with circular-cut diamonds weighing approx. 1.00 ct. One small diamond deficient.

€ 2.000

10

#### ANELLO IN SMERALDO E DIAMANTI

in oro bianco con smeraldo taglio ovale di ct 3,00 ca. con contorno fantasia in diamanti taglio brillante di ct 1,00 ca.  
Gr 18,00 - nr 17

#### EMERALD AND DIAMOND RING

in white gold set with an oval-cut emerald weighing approx. 3.00 ct with a fancy frame set with brilliant-cut diamonds weighing approx. 1.00 ct.

€ 1.000

11

#### COPPIA DI ANELLI ETERNITY IN DIAMANTI

in oro bianco a rivièrè di castoni in diamanti taglio brillante di ct 3,80 ca. complessivi.  
Gr 8,60 - cm 0,30 - nr 12,5

#### PAIR OF DIAMOND ETERNITY RINGS

designed as a white gold rivièrè claw-set with brilliant-cut diamonds weighing approx. 3.80 ct overall.

€ 2.000



12

12

**SPILLA IN ORO E GEMME**

in oro bicolore in stile decò con al centro grande radice di rubino ovale circondata da smeraldi inclusi in un cerchio in onice. Ai lati motivi triangolari in diamanti taglio rotondo di ct 0,80 ca. e piccoli rubini.

Gr 45,50 - cm 4,70 x 8,00

**GOLD AND GEM-SET BROOCH**

*in two tone gold of Art Deco style, centring a large, oval ruby root framed by emeralds encircled by an onyx ring. Lateral triangular motifs set with circular-cut diamonds weighing approx. 0.80 ct and small rubies.*

€ 1.000

13

**ANELLO IN ORO E GEMME**

in oro bianco con grande radice di smeraldo incorniciata da triplo contorno in rubini, diamanti e zaffiri blu taglio rotondo. Circa 1960. Gr 18,70 - ø cm 2,60 - nr 11,5

**GOLD AND GEM-SET RING**

*in white gold set with a large emerald root surrounded by a triple frame of circular-cut rubies, diamonds and blue sapphires. Circa 1960.*

€ 800

14

**PAIO DI ORECCHINI PENDENTI IN ACQUAMARINA E DIAMANTI**  
in oro bianco con parte superiore in acquamarina taglio rettangolare che trattiene un lungo pendente con acquamarina taglio goccia e piccoli diamanti. Peso stimato delle acquemarine ct 5,00 ca. Peso stimato dei diamanti ct 0,20 ca. Gr 12,50 - cm 7,30 x 1,00

**PAIR OF PENDENT AQUAMARINE AND DIAMOND EARRINGS**

*in white gold with a rectangular-cut aquamarine surmount suspending a long pendent set with a pear-cut aquamarines and small diamonds. Estimated weight of aquamarines 5.00 ct. Estimated weight of diamonds 0.20 ct.*

€ 500



14



15

15

**OROLOGIO DA DONNA, "HAPPY SPORT-MICKEY", CHOPARD**

in acciaio con quadrante madreperla con Topolino ornato da castoni mobili in pietre preziose e cinturino in pelle. Movimento al quarzo. Con certificato originale e scatola originale di Chopard. 2012.

Cassa / case cm 3,00

**LADY'S WRISTWATCH, "HAPPY SPORT-MICKEY", CHOPARD**

*in steel with mother of pearl dial depicting Mickey Mouse adorned with mobile precious stones and leather bracelet. Quartz movement. With original certificate and original fitted case by Chopard. 2012.*

€ 1.300





17

17

**BRACCIALE IN ORO, SMALTI E TURCHESI**

in oro giallo 14 kt a placche rettangolari snodate ornate da smalti policromi a motivo floreale. Chiusura in argento e turchesi.  
Gr 49,30 - cm 17,50 x 2,50

*GOLD, ENAMEL AND TURQUOISE BRACELET designed as 14 kt articulated rectangular plates adorned with polychrome enamels of floral motif. Silver and turquoise clasp.*

€ 1.000

18

**DEMI-PARURE IN CORALLI ROSA E DIAMANTI**

in oro bicolore formata da un bracciale a contrariè, un anello e un paio di orecchini a clip con coralli rosa circondati da diamanti taglio rotondo di ct 1,30 ca.  
Gr 31,80 - Bracciale / bangle ø cm 6,50; Anello / ring nr 15; Orecchini / ear clips cm 2,30 x 1,70

*PINK CORAL AND DIAMOND DEMI-PARURE in two tone gold including a bangle of crossover design, a ring and a pair of ear clips all set with pink corals framed by circular-cut diamonds weighing approx. 1.30 ct.*

€ 2.000

16

**GIROCOLLO CON PENDENTE IN TURCHESE E DIAMANTI**

in oro giallo a catena rotonda firmata Fope che trattiene un pendente con grande turchese impregnata a goccia contornata da diamanti taglio rotondo di ct 1,00 ca.

Gr 48,60 - cm 60,00 - Pendente / pendant cm 5,50 x 3,00

*NECKLACE WITH TURQUOISE AND DIAMOND PENDANT designed as a yellow gold round chain signed Fope suspending a pendant set with a large impregnated turquoise drop framed by circular-cut diamonds weighing approx. 1.00 ct.*

€ 1.200



16



18





19

19

**OROLOGIO DA DONNA IN DIAMANTI, JAEGER-LECOULTRE**  
in oro giallo con cinturino a tessuto che trattiene una cassa rotonda ornata da piccoli diamanti. Quadrante argentè firmato Jaeger-leCoultre. Circa 1950.  
Gr 42,30 - cm 17,00 x 1,50

*LADY'S DIAMOND WRISTWATCH, JAEGER-LECOULTRE in yellow gold with textured bracelet holding a round case adorned with small diamonds. Silver dial signed Jaeger-leCoultre. Circa 1950.*

€ 1.200

20

**PAIO DI ORECCHINI PENDENTI IN ORO E DIAMANTI, VERONESI**  
in oro giallo a cerchietto che trattiene catene rolò, alcune terminanti con cuori in oro lucido e altre terminanti con cuori in oro bianco con pavé di diamanti rotondi di ct 0,25 ca. Firmati Veronesi. In scatola originale.  
Gr 21,40 - cm 5,00 x 2,00

*PAIR OF PENDENT GOLD AND DIAMOND EARRINGS, VERONESI in yellow gold designed as a small ring suspending cable chains, some ending with polished gold hearts and others with white gold hearts pavé-set with circular-cut diamonds weighing approx. 0.25 ct. Signed Veronesi. In original fitted case.*

€ 750



20



21

21

**BRACCIALE CON PENDENTE IN ORO BICOLORE**  
a catena rolò con chiusura a gancio che trattiene un pendente a campanella con piccolo diamante. Bracciale firmato Pomellato; pendente firmato Chantecler.  
Gr 12,10 - cm 18,50 - Pendente / pendant cm 2,20 x 1,10

*BRACELET WITH TWO TONE GOLD PENDANT designed as a cable chain with a lobster claw clasp suspending a bell pendant set with a small diamond. Bracelet signed Pomellato; pendant signed Chantecler.*

€ 400

22

**ANELLO IN ORO GIALLO E DIAMANTI**  
a fascia lineare a maglia panthère snodata impreziosita da diamanti di ct 0,15 ca. complessivi.  
Gr 11,00 - cm 1,00 - nr 19

*YELLOW GOLD AND DIAMOND RING designed as an articulated linear panthère link band highlighted with diamonds weighing 0.15 ct overall.*

€ 400



22



23



24



25



26

23

**PAIO DI ORECCHINI PENDENTI IN DIAMANTI**

in oro bicolore con testa di pantera che trattiene un cerchio snodato in diamanti taglio brillante di ct 0,50 ca. Chiusura a clip.  
Gr 24,50 - cm 3,20 x 1,80

*PAIR OF PENDENT DIAMOND EARRINGS*

*designed as a two tone gold panther head suspending an articulated hoop set with brilliant-cut diamonds weighing approx. 0.50 ct. Clip fittings.*

€ 900

24

**PAIO DI ORECCHINI A CLIP IN DIAMANTI**

in oro bianco a semicerchio scalare interamente incastonato in pavé di diamanti taglio brillante di ct 2,50 ca.  
Gr 16,30 - cm 2,70 x 1,50

*PAIR OF DIAMOND EAR CLIPS*

*designed as tapered white gold half-hoop entirely pavé-set with brilliant-cut diamonds weighing approx. 2.50 ct.*

€ 1.800

25

**ANELLO IN DIAMANTI**

in oro bianco ad alta fascia lineare snodata con maglie a cuore incastonate in pavé di diamanti taglio brillante di ct 1,30 ca.  
Gr 10,70 - cm 11,20 - nr 20

*DIAMOND RING*

*designed as a large, articulated white gold linear band with heart-shaped links pavé-set with brilliant-cut diamonds weighing approx. 1.30 ct.*

€ 900

26

**ANELLO IN DIAMANTI**

in oro bianco a fili terminanti in castoni rotondi con diamanti taglio brillante di ct 1,10 ca.  
Gr 12,80 - nr 15

*DIAMOND RING*

*designed as white gold wires ending with collet-set brilliant-cut diamonds weighing approx. 1.10 ct.*

€ 900



27



28



29



30



31

27

**GIROCOLLO IN SMERALDO E DIAMANTI**

a sottile catena in oro bianco con pendente in smeraldo taglio rettangolare di ct 1,00 ca. contornato da diamanti taglio brillante di ct 0,80 ca.

Gr 5,40 - cm 42,00; Pendente / pendant cm 1,80 x 1,20

**EMERALD AND DIAMOND NECKLACE**

designed as a thin white gold chain suspending a pendant set with a rectangular-cut emerald weighing approx. 1.00 ct framed by brilliant-cut diamonds weighing approx. 0.80 ct.

€ 800

28

**ANELLO IN DIAMANTI E SMERALDO**

in oro bianco di forma rettangolare in diamanti taglio brillante di ct 1,10 ca. impreziositi nella parte centrale da due castoni di cui uno con smeraldo taglio rettangolare di ct 1,00 ca.

Gr 14,90 - cm 1,50 x 2,30 - nr 10

**DIAMOND AND EMERALD RING**

in white gold of rectangular shape set with brilliant-cut diamonds weighing approx. 1.10 ct highlighted at the centre with two collet-settings, one holding a rectangular-cut emerald weighing approx. 1.00 ct.

€ 500

29

**ANELLO ETERNITY IN DIAMANTI**

in oro bianco con diamanti taglio brillante incastonati a binario di ct 1,20 ca. Punzoni francesi.

Gr 4,30 - cm 0,30 - nr 17

**DIAMOND ETERNITY RING**

in white gold channel-set with brilliant-cut diamonds weighing approx. 1.20 ct. French assay marks.

€ 500

30

**OROLOGIO IN DIAMANTI, "HAPPY SPORT", CHOPARD**

in acciaio con quadrante bianco con numeri romani e datario ornati da diamanti mobili. Movimento al quarzo. Con certificato e scatola originale. 2005.

Cassa / case cm 3,20

**DIAMOND WRISTWATCH, "HAPPY SPORT", CHOPARD**

in steel with white dial with Roman numerals and calendar adorned with mobile diamonds. Quartz movement. With certificate and original fitted case. 2005.

€ 1.400

31

**ANELLO IN ZAFFIRO BLU E DIAMANTI**

in oro bianco con zaffiro blu ovale taglio cabochon di ct 6,50 ca. contornato da diamanti taglio goccia di ct 1,60 ca. Circa 1960.

Gr 7,90 - cm 2,00 x 1,70 - nr 13

**BLUE SAPPHIRE AND DIAMOND RING**

in white gold set with an oval cabochon-cut blue sapphire weighing approx. 6.50 ct framed by pear-cut diamonds weighing approx. 1.60 ct. Circa 1960.

€ 1.200



32

32

**OROLOGIO DA DONNA IN ORO GIALLO E DIAMANTI, ROLEX**  
in oro giallo satinato con chiusura regolabile da cm 16,00 a cm 19,00 a fibbia in platino e diamanti taglio brillante di ct 0,50 ca. che nasconde un quadrante rettangolare. Quadrante, cassa, movimento e bracciale firmati Rolex. Ref. 8209. Circa 1960.  
Gr 65,30 - cm 1,60

*LADY'S YELLOW GOLD AND DIAMOND WRISTWATCH, ROLEX in brushed yellow gold with adjustable platinum buckle clasp from 16,00 cm to 19,00 cm set with brilliant-cut diamonds weighing approx. 0.50 ct hiding a rectangular dial. Dial, case, movement and bracelet signed Rolex. Ref. 8209. Circa 1960.*

€ 2.000

33

**GIROCOLLO IN ORO GIALLO E GEMME**

a catena fantasia che trattiene un pendente a farfalla con ali in rodocrosite ornata da diamanti e zaffiri blu. Il pendente staccabile può essere indossato anche come spilla.  
Gr 30,50 - cm 43,00; Farfalla / butterfly cm 3,80 x 6,00

**YELLOW GOLD AND GEM-SET NECKLACE**

*designed as a fancy chain suspending a butterfly pendant with rhodochrosite wings adorned with diamonds and blue sapphires. The pendant is detachable and may be also worn as a brooch.*

€ 500



33

34

**ANELLO IN DIAMANTE**

a fascia scalare in oro giallo satinato con castone in oro bianco e diamante taglio Vecchia Miniera di ct 0,80 ca. Circa 1950.  
Gr 8,60 - cm 1,20 - nr 9

**DIAMOND RING**

*designed as a tapered, brushed yellow gold band with white gold claw-set Old Mine-cut diamond weighing approx. 0.80 ct. Circa 1950.*

€ 750

35

**TRE ANELLI ETERNITY IN DIAMANTI, SMERALDI E ZAFFIRI BLU**

due di identica foggia in oro giallo incastonati uno con smeraldi e uno con zaffiri blu e uno in oro bianco e diamanti taglio brillante di ct 1,20 ca.  
Gr 6,70 - nr 10,5

**THREE DIAMOND, EMERALD AND BLUE SAPPHIRE ETERNITY RINGS**

*two in yellow gold of identical design, one set with emeralds and one set with blue sapphires, and one in white gold set with brilliant-cut diamonds weighing approx. 1.20 ct.*

€ 1.000



35



36

36

**PENDENTE IN RUBINI, SMALTO E DIAMANTI**

in oro rosa a cerchio in rubini taglio rotondo che trattiene un Cupido ornato da smalto e piccoli diamanti. Circa 1950. Gr 10,10 - ø cm 4,50

*RUBY, ENAMEL AND DIAMOND PENDANT*

*designed as a rose gold ring set with circular-cut rubies holding a Cupid adorned with enamel and small diamonds. Circa 1950.*

€ 600

37

**ANELLO IN DIAMANTE E RUBINI**

in oro rosa di forma geometrica con al centro un diamante taglio Vecchia Europa di ct 0,30 ca. affiancato da piccoli rubini sintetici. Circa 1940.

Gr 8,00 - nr 15

*DIAMOND AND RUBY RING*

*in rose gold of geometric design centring an Old European-cut diamond weighing approx. 0.30 ct flanked by small synthetic rubies. Circa 1940.*

€ 600



37



39

38

**GIROCOLLO CON PENDENTE IN DIAMANTI E PERLA**

a sottile catena in oro bianco che trattiene un pendente ovale ornato da pavé di diamanti taglio brillante di ct 1,00 ca. centrato da una perla coltivata di mm 11,50.

Gr 18,80 - cm 42,00; Pendente / pendant cm 4,00 x 2,00

*NECKLACE WITH DIAMOND AND PEARL PENDANT*

*designed as a thin white gold chain suspending an oval pendant adorned with pavé-set brilliant-cut diamonds weighing approx. 1.00 ct centred by a cultured pearl measuring 11.50 mm.*

€ 800

39

**ANELLO E PAIO DI ORECCHINI PENDENTI IN ORO BIANCO, DIAMANTI E PERLE**

anello con grande perla mabe circondata da diamanti di ct 0,35 ca. e orecchini a doppia goccia in diamanti di ct 0,70 ca. che trattengono due perle coltivate di mm 11,00 ca. Attacco a clip. Gr 38,00 - Anello / ring cm 3,00 - nr 12,5; Orecchini / earrings cm 4,50 x 1,20

*WHITE GOLD, DIAMOND AND PEARL RING AND PAIR OF PENDENT EARRINGS*

*ring with large mabe pearl framed by diamonds weighing approx. 0.35 ct and earrings designed as double drops set with diamonds weighing approx. 0.70 ct suspending two cultured pearls measuring approx. 11.00 mm. Clip fittings.*

€ 1.000



40

**ANELLO IN TANZANITE E DIAMANTI**

in oro bianco di forma triangolare con tanzanite di ct 2,50 ca.  
circondata da diamanti taglio taper di ct 1,00 ca.

Gr 9,90 - ø cm 1,70 - nr 14,5

**TANZANITE AND DIAMOND RING**

*in white gold of triangular shape set with a tanzanite weighing  
approx. 2.50 ct framed by tapered diamonds weighing approx. 1.00  
ct.*

€ 1.300

41

**ANELLO ETERNITY IN DIAMANTI**

in oro bianco a castoni in diamanti taglio brillante di ct 2,10 ca.  
Punzoni francesi.

Gr 4,00 - cm 0,35 - nr 16

**DIAMOND ETERNITY RING**

*in white gold claw-set with brilliant-cut diamonds weighing  
approx. 2.10 ct. French assay marks.*

€ 1.000

42

**ANELLO IN DIAMANTI**

in oro bianco di forma quadrata con motivo rigato in diamanti  
taglio brillante di ct 0,60 ca.

Gr 13,40 - nr 15

**DIAMOND RING**

*in white gold of square design with reeded motif set  
with brilliant-cut diamonds weighing approx. 0.60 ct.*

€ 550



43



44



45



46

43

**ANELLO IN AMETISTA E DIAMANTI**

in oro rosa con gambo articolato che trattiene un' ametista rettangolare taglio buff-top incorniciata da elementi a V in diamanti taglio brillante di ct 0,40 ca.

Gr 15,50 - cm 2,80 x 2,40 - nr 14

**AMETHYST AND DIAMOND RING**

*in rose gold with articulated shank holding a buff-top rectangular-cut amethyst framed by "V" shaped elements set with brilliant-cut diamonds weighing approx. 0.40 ct.*

€ 500

44

**ANELLO IN DIAMANTI E RUBINI SINTETICI**

a contrariè in oro giallo lavorato a corteccia e ornato da due castoni in oro bianco in diamanti taglio rotondo di ct 0,70 ca. circondati da rubini rotondi sintetici taglio cabochon. Un rubino mancante. Circa 1970.

Gr 15,00 - cm 2,80 x 2,20 - nr 12,5

**DIAMOND AND SYNTHETIC RUBY RING**

*of crossover design in textured yellow gold adorned with two white gold collet-set circular-cut diamonds weighing approx. 0.70 ct framed by cabochon-cut round synthetic rubies. One ruby deficient. Circa 1970.*

€ 750

45

**ANELLO IN DIAMANTI E RUBINI**

in oro bicolore a fascia scalare in stile anni '40 con semisfera centrale impreziosita da diamanti taglio rotondo e affiancata da rubini sintetici taglio carrè.

Gr 11,60 - cm 2,00 - nr 17

**DIAMOND AND RUBY RING**

*designed as a tapered two tone gold band of '40s design centring a hemisphere highlighted with circular-cut diamonds and flanked by square-cut synthetic rubies.*

€ 400

46

**BRACCIALE IN RUBINI E ZAFFIRI**

in oro giallo a maglie rettangolari satiniate centrate da fiorellini in rubini e zaffiri blu alternati. Circa 1960.

Gr 35,90 - cm 17,80 x 1,20

**RUBY AND BLUE SAPPHIRE BRACELET**

*designed as rectangular brushed yellow gold links centring small flowers set with rubies alternated with blue sapphires. Circa 1960.*

€ 1.250





47

47

**PAIO DI ORECCHINI IN ORO GIALLO, TIFFANY & CO.**  
a semicerchio rigato con chiusura a clip. Firmati Tiffany & Co.  
Gr 17,00 - cm 2,30 x 1,60

*PAIR OF YELLOW GOLD EAR CLIPS, TIFFANY & CO.*  
*of reeded half-hoop design with clip fittings. Signed Tiffany & Co.*

€ 600

48

**PENDENTE IN TOPAZI AZZURRI**

in oro giallo a forma di cuore con pavé di topazi azzurri taglio  
rotondo. Firmato Gioielmoda.  
Gr 22,50 - cm 4,50 x 3,20

*BLUE TOPAZ PENDANT*  
*designed as a yellow gold heart pavé-set with blue circular-cut*  
*topazes. Signed Gioielmoda.*

€ 500



48

49

**PAIO DI ORECCHINI A CLIP IN DIAMANTI**

in oro bicolore a goccia in pavé di diamanti taglio brillante  
di ct 0,50 ca.

Gr 7,20 - cm 1,50 x 1,30

*PAIR OF DIAMOND EAR CLIPS*  
*designed as two tone gold drops pavé-set with brilliant-cut*  
*diamonds weighing approx. 0.50 ct.*

€ 400

50

**ANELLO IN DIAMANTI**

in oro giallo a fascia scalare bombata in pavé di diamanti taglio  
brillante ornata da motivo a doppio arco. Peso totale stimato  
dei diamanti ct 1,10 ca.

Gr 9,20 - nr 16,5

*DIAMOND RING*  
*designed as a tapered, bombé yellow gold band pavé-set with*  
*brilliant-cut diamonds adorned with double arch motif.*  
*Total estimated weight of diamonds 1.10 ct.*

€ 750



51



52



53



54

51

**ANELLO IN ZAFFIRO BLU E DIAMANTI**

in oro bianco con zaffiro blu ovale di ct 1,20 ca. circondato da diamanti taglio brillante e taper di ct 0,90 ca.

Gr 7,50 - nr 14

**BLUE SAPPHIRE AND DIAMOND RING**

*in white gold set with an oval blue sapphire weighing approx. 1.20 ct framed by brilliant-cut and tapered diamonds weighing approx. 0.90 ct.*

€ 800

52

**ANELLO IN DIAMANTI E ZAFFIRO BLU**

in oro bianco a contrariè con gambo in diamanti taglio carrè che trattiene un diamante e uno zaffiro blu taglio cuore.

Peso totale stimato dei diamanti ct 1,00 ca.

Gr 8,50 - nr 14,5

**DIAMOND AND BLUE SAPPHIRE RING**

*in white gold of crossover design with shank set with square-cut diamonds holding a heart-cut diamond and a blue sapphire. Total estimated weight of diamonds 1.00 ct.*

€ 550

53

**ANELLO IN DIAMANTI**

in platino a fascia rettangolare incastonata in diamanti taglio brillante di ct 1,50 ca. Molla all'interno. Circa 1950.

Gr 8,50 - cm 1,50 - nr 13,5

**DIAMOND RING**

*designed as a rectangular platinum band set with brilliant-cut diamonds weighing approx. 1.50 ct. Spring ring guard. Circa 1950.*

€ 800

54

**BRACCIALE IN DIAMANTI, RUBINI, ZAFFIRI E SMERALDI**

in oro bianco formato da cinque rivièrè di cui due in diamanti taglio brillante e tre in diamanti alternati con rubini, zaffiri e smeraldi.

Peso totale stimato dei diamanti ct 7,50 ca. Peso stimato delle pietre preziose ct 3,80 ca. Uno smeraldino mancante.

Gr 48,90 - cm 1,20 x 20,00

**DIAMOND, RUBY, BLUE SAPPHIRE AND EMERALD BRACELET**

*designed as five white gold rivièrè, two set with brilliant-cut diamonds and three set with diamonds alternated with rubies, blue sapphires and emeralds. Total estimated weight of diamonds 7.50 ct. Total estimated weight of precious stones 3.80 ct. One small emerald deficient.*

€ 3.000



55

55

**PARURE IN ZAFFIRI BLU E DIAMANTI**

in oro bianco formata da un girocollo a sottile catena con pendente ovale in zaffiro blu e doppio contorno di diamanti e da un anello "en suite".

Peso totale stimato degli zaffiri ct 1,40 ca. e dei diamanti taglio brillante ct 1,00 ca.

Gr 9,90 - cm 1,40 x 1,20 - nr 14

**BLUE SAPPHIRE AND DIAMOND PARURE**

*in white gold including a necklace designed as a thin chain suspending an oval blue sapphire with double frame set with diamonds and a ring "en suite". Total estimated weight of sapphires 1.40 ct and total estimated weight of brilliant-cut diamonds 1.00 ct.*

€ 1.200



56

56

**ANELLO ETERNITY IN DIAMANTI**

in platino con diamanti taglio brillante di ct 2,20 ca.

Punzoni francesi.

Gr 4,40 - cm 0,40 - nr 14,5

**DIAMOND ETERNITY RING**

*in platinum set with brilliant-cut diamonds weighing approx. 2.20 ct. French assay marks.*

€ 1.200

57

**ANELLO IN DIAMANTI**

in oro bianco con gambo rigato e parte superiore di forma quadrata incastonata in diamanti taglio Vecchia Miniera di ct 1,00 ca. Circa 1950.

Gr 8,20 - nr 6

**DIAMOND RING**

*in white gold with reeded shank and square head set with Old Mine-cut diamonds weighing approx. 1.00 ct. Circa 1950.*

€ 750



58



59



60

58

**PAIO DI ORECCHINI A CLIP IN SMALTO E DIAMANTI**

in oro bicolore a semisfera lavorata a corteccia e ornata da smalti blu e verdi con piccoli diamanti. Circa 1970.

Gr 24,30 - ø cm 2,20

*PAIR OF ENAMEL AND DIAMOND EAR CLIPS*

*designed as textured two tone gold hemispheres adorned with blue and green enamels and set with small diamonds. Circa 1970.*

€ 850

59

**PENDENTE IN CORALLO ARANCIONE**

in oro giallo con grande corallo giapponese arancione a forma di cuore.

Gr 30,60 - cm 5,50 x 4,50

*ORANGE CORAL PENDANT*

*in yellow gold with large heart-shaped orange Japanese coral.*

€ 750

60

**ANELLO IN ONICE E DIAMANTI**

in oro bicolore di forma geometrica con onice nero rettangolare circondato da piccoli diamanti di ct 0,30 ca. Numerato.

Molla all'interno. Circa 1970.

Gr 14,80 - nr 12

*ONYX AND DIAMOND RING*

*in two tone gold of geometric design with rectangular black onyx framed by small diamonds weighing approx. 0.30 ct. Numbered.*

*Spring ring guard. Circa 1970.*

€ 500



61

61

**SPILLA IN ORO E ACCIAIO, FARAONE**

in oro giallo raffigurante un polpo con macchie in acciaio e un occhio in diamante taglio rotondo di ct 0,05 ca.

Firmata Faraone. In scatola originale. Circa 1970.

Gr 18,90 - cm 4,00 x 4,80

*GOLD AND STEEL BROOCH, FARAONE*

*in yellow gold depicting an octopus with steel spots and an eye set with a circular-cut diamond weighing approx. 0.05 ct.*

*Signed Faraone. In original fitted case. Circa 1970.*

€ 600



62



63



64

62

#### GIROCOLLO IN PERLE COLTIVATE E RUBINI

formato da tre fili di perle giapponesi coltivate di mm 7,50 ca. con chiusura ovale in oro giallo 14 kt impreziosita da rubini taglio rotondo circondati da mezze perle.

Cm 43,00

#### CULTURED PEARL AND RUBY NECKLACE

designed as three strands of cultured Japanese pearls measuring approx. 7.50 mm with 14 kt yellow gold oval clasp highlighted with circular-cut rubies framed by half pearls.

€ 800

63

#### BRACCIALE IN DIAMANTI

in oro bianco con doppia riviere e centro di forma geometrica interamente incastonati in diamanti taglio brillante di ct 3,20 ca. Circa 1960.

Gr 36,00 - cm 18,50 x 2,00

#### DIAMOND BRACELET

designed as a white gold double riviere centring a geometric decoration entirely set with brilliant-cut diamonds weighing approx. 3.20 ct. Circa 1960.

€ 2.200

64

#### ANELLO IN ZAFFIRO BLU E DIAMANTI

in oro bianco con zaffiro blu ovale di ct 6,00 ca. contornato da diamanti taglio brillante di ct 1,50 ca.

Gr 6,90 - nr 13

#### BLUE SAPPHIRE AND DIAMOND RING

in white gold set with an oval blue sapphire weighing approx. 6.00 ct framed by brilliant-cut diamonds weighing approx. 1.50 ct.

€ 1.000



65



66

65

**GIROCOLLO IN DIAMANTI E PERLA COLTIVATA**

in oro bianco formato da una parte a barrette lucide semirigide e una parte da castoni rotondi in diamanti di ct 0,60 ca. che trattengono una perla South Sea Tahiti di mm 12,00 ca. Chiusura regolabile.

Gr 21,10 - cm 49,00

**DIAMOND AND CULTURED PEARL NECKLACE**

*in white gold with one part designed as polished semi-rigid bars and one part as round collet-set diamonds weighing approx. 0.60 ct holding one South Sea Tahitian pearl measuring approx. 12.00 mm. Adjustable clasp.*

€ 1.200

66

**OROLOGIO DA DONNA IN ORO BIANCO E DIAMANTI, VACHERON-CONSTANTIN**

con cassa ottagonale circondata da piccoli diamanti, quadrante argentè con indici e bracciale a spina di pesce satinato.

Movimento baguette a carica manuale. Quadrante e cassa firmati Vacheron-Constantin. Circa 1960.

Gr 30,50 - cm 16,00; Cassa / case cm 1,60 x 1,20

**LADY'S WHITE GOLD AND DIAMOND WRISTWATCH, VACHERON-CONSTANTIN**

*with octagonal case framed by small diamonds, silver dial with indexes and brushed herringbone-link bracelet. Manual winding baguette movement. Dial and case signed Vacheron-Constantin. Circa 1960.*

€ 1.000



67

67

**ANELLO IN DIAMANTI**

in oro bianco a onda formata da fili inframmezzati da castoni in diamanti taglio brillante di ct 0,60 ca.

Gr 13,00 - nr 16

**DIAMOND RING**

*designed as white gold wave-like wires interspersed with claw-set brilliant-cut diamonds weighing approx. 0.60 ct.*

€ 800



68



70



69



71



72



68

**ANELLO IN SMERALDO E DIAMANTI**

in oro giallo lucido e satinato a fascia scalare con smeraldo taglio quadrato a gradini di ct 3,10 ca. affiancato da diamanti taglio brillante di ct 0,40 ca.

Gr 9,10 - cm 1,25 - nr 13,5

**EMERALD AND DIAMOND RING**

designed as a tapered, polished and brushed yellow gold band set with a square step-cut emerald weighing approx. 3.10 ct flanked by brilliant-cut diamonds weighing approx. 0.40 ct.

€ 1.200

69

**ANELLO IN ORO GIALLO E GEMME**

di forma allungata ornato da castoni in rubini, zaffiri blu e smeraldi taglio rotondo circondati da piccoli diamanti.

Cm 4,80 x 1,30 - nr 13

**YELLOW GOLD AND GEM-SET RING**

of elongated shape adorned with collet-set rubies, blue sapphires and circular-cut emeralds framed by small diamonds.

€ 400

70

**PAIO DI ORECCHINI A CLIP IN GEMME**

raffiguranti due grandi foglie in oro giallo satinato ornate da pietre preziose e piccoli diamanti.

Gr 20,20 - cm 4,80 x 2,00

**PAIR OF GEM-SET EAR CLIPS**

depicting two large, brushed yellow gold leaves adorned with precious stones and small diamonds.

€ 800

71

**DEMI-PARURE IN DIAMANTI**

in oro giallo formata da un paio di orecchini pendenti e un pendente di forma geometrica incastonati con diamanti taglio brillante di ct 1,20 ca.

Gr 13,50 - Orecchini / earrings cm 5,00 x 1,70;

Pendente / pendant cm 2,80 x 1,70

**DIAMOND DEMI-PARURE**

in yellow gold including a geometric-shaped pair of pendent earrings and a pendant set with brilliant-cut diamonds weighing approx. 1.20 ct.

€ 750

72

**ANELLO IN SMERALDI E DIAMANTI**

a riviere in oro giallo con smeraldi taglio ovale di ct 0,60 ca. alternati a diamanti taglio brillante di ct 0,20 ca.

Gr 3,60 - cm 0,60 - nr 16,5

**EMERALD AND DIAMOND RING**

designed as a yellow gold riviere set with oval emeralds weighing approx. 0.60 ct interspersed with brilliant-cut diamonds weighing approx. 0.20 ct.

€ 500



73



75



74

73

**GIROCOLLO IN CORALLI**

formato da due fili di sfere in corallo mediterraneo di mm 7,80 ca. con chiusura ovale in oro giallo e corallo.

Gr 72,10 - cm 46,00

**CORAL NECKLACE**

designed as two strands of Mediterranean coral beads measuring approx. 7.80 mm with an oval yellow gold and coral clasp.

€ 500

74

**OROLOGIO DA DONNA IN DIAMANTI, GIRARD-PERREGAUX**

in oro bicolore con cassa tortoise ornata da diamanti taglio rotondo, quadrante bianco con indici e cinturino in pelle.

Quadrante firmato Girard-Perregaux. Circa 1940.

Cassa / case cm 2,70 x 1,90

LADY'S DIAMOND WRISTWATCH, GIRARD-PERREGAUX in two tone gold with tortoise case adorned with circular-cut diamonds, white dial with indexes and leather bracelet. Dial signed Girard-Perregaux. Circa 1940.

€ 300

75

**LOTTO DI QUATTRO CAMMEI IN CONCHIGLIA**

tre a spilla, uno con contorno in oro 9 kt raffigurante Apollo, due raffiguranti profili femminili di cui uno con contorno in metallo e uno in oro 18 kt. Un pendente raffigurante Gesù con contorno in oro 18 kt.

Apollo cm 5,50 x 4,50; metallo / metal cm 4,50 x 3,70; oro / gold cm 4,00 x 3,00; Gesù / Jesus cm 5,70 x 3,50

Gr 46,80

**LOT OF FOUR SHELL CAMEOS**

three of them designed as a brooch, one depicting Apollo with 9 kt gold frame, two depicting lady's profiles, one with metal frame and one with 18 kt gold frame. One pendant depicting Jesus with 18 kt gold frame.

€ 400





76

76

**GRANDE PENDENTE IN AMBRA BALTICA**

di forma allungata e scanalata montato in argento.

Gr 25,30 - cm 9,00 x 2,30

*LARGE BALTIC AMBER PENDANT*

*of elongated and grooved shape set in silver.*

€ 200



78

77

**LOTTO DI COLLANA IN GRANATI E SPILLA IN DIAMANTI**

lunga collana composta da un filo di granati sfaccettati con chiusura in oro giallo e granato; antica spilla a motivo floreale in oro, argento e diamanti taglio rosa.

Cm 220,00 - Spilla / brooch cm 3,00 x 4,50

*LOT OF A GARNET NECKLACE AND DIAMOND BROOCH*

*designed as a long strand of faceted garnets with yellow gold and garnet clasp; antique yellow gold and silver brooch of floral design set with rose cut-diamonds.*

€ 300



77

78

**ANELLO IN DIAMANTI**

in oro giallo a contrariè con al centro diamante taglio brillante di ct 0,50 ca. affiancato da diamanti di ct 0,40 ca. complessivi.

Gr 5,60 - nr 22,5

*DIAMOND RING*

*in yellow gold of crossover design centring a brilliant-cut diamond weighing approx. 0.50 ct flanked by diamonds weighing approx. 0.40 ct overall.*

€ 750



79

79

**PARURE IN ORO GIALLO E CORALLO ROSSO**

formata da un girocollo a un filo di corallo a scalare da mm 10,50 a mm 5,50, un anello con corallo rotondo e una spilla a barretta con corallo ovale.

Gr 53,30; Collana / necklace cm 65,00; Anello / ring nr 17; spilla / brooch cm 5,50 x 1,60

**YELLOW GOLD AND RED CORAL PARURE**

including a graduated strand of coral beads measuring from 10.50 mm to 5.50 mm, a ring set with a round coral and a bar brooch set with an oval coral.

€ 750



80



80

**DUE SPILLE IN ORO GIALLO E GEMME**

una con grande ametista a cuore e una a fiore in cristallo di rocca e gemme.

Gr 44,30 - Cuore / heart cm 4,00 x 3,50; Fiore / flower cm 6,50 x 4,50

**TWO YELLOW GOLD AND GEM-SET BROOCH**

one set with a large heart-shaped amethyst, one designed as a crystal rock flower set with gems.

€ 500



81

81

**COLLANA IN PERLE COLTIVATE**

formata da un filo di perle giapponesi coltivate di misura variabile da mm 6,00 a mm 7,50 con chiusura in oro bianco, zaffiro blu ovale e due diamanti taglio Vecchia Miniera di ct 0,70 ca. complessivi.  
Cm 82,00

**CULTURED PEARL NECKLACE**

*designed as a strand of Japanese cultured pearls measuring from 6.00 mm to 7.50 mm with a white gold clasp set with an oval blue sapphire and two Old Mine-cut diamonds weighing approx. 0.70 ct overall.*

€ 400



82

82

**PENDENTE IN ORO GIALLO E GEMME**

a forma di croce ornata da perle coltivate, rubini e zaffiri blu taglio cabochon.

Gr 8,20 - cm 5,80 x 4,40

**YELLOW GOLD AND GEM-SET PENDANT**

*of cross design set with cultured pearls and cabochon-cut rubies and blue sapphires.*

€ 250



83

83

**ANELLO IN CORALLO ROSSO**

con gambo in oro giallo raffigurante due draghetti con occhio in diamanti che trattengono un corallo rosso ovale.

Gr 13,30 - cm 2,00 - nr 11

**RED CORAL RING**

*with a yellow gold shank depicting two dragons with eyes set with diamonds holding an oval red coral.*

€ 400



84

84

**LOTTO IN ORO GIALLO E CORALLO ROSSO**

formato da un girocollo a due file di corallo mediterraneo sfaccettato a scalare da mm 5,00 a mm 10,00 ca. con doppia chiusura a fiore in oro giallo, un pendente raffigurante un pesce e un anello a fascia.

Gr 67,70 - cm 37,00 - nr 7 - Pendente / pendant cm 3,00 x 3,00

**LOT OF YELLOW GOLD AND RED CORAL**

including a necklace designed as two graduated strands of faceted Mediterranean coral beads measuring from 5.00 mm to 10.00 mm with yellow gold double flower clasp, a pendant depicting a fish, and a band ring.

€ 500



85



85

**DUE ANELLI ETERNITY IN RUBINI E ZAFFIRI BLU**

in oro bianco di identica foggia incastonati con rubini e zaffiri blu taglio rotondo. Un rubino mancante.

Gr 8,30 - cm 0,40 - nr 13

**TWO RUBY AND BLUE SAPPHIRE ETERNITY RINGS**

in white gold of identical design set with circular-cut rubies and blue sapphires. One small ruby deficient.

€ 300



86



86

**LOTTO IN DIAMANTI E PERLE**

formato da una spilla in argento e diamanti taglio Vecchia Miniera e un paio di orecchini in oro e argento, uno con perla naturale e uno con perla di imitazione circondate da piccole gemme. Difetti. Gr 10,80 - Spilla / brooch cm 3,80 x 1,50; Orecchini / earrings cm 3,80 x 1,40

**LOT OF DIAMONDS AND PEARLS**

including a silver brooch set with Old Mine-cut diamonds and a pair of gold and silver earrings, one with a natural pearl and one with an imitation pearl framed by small gems. Defects.

€ 400





89

87

**GIROCOLLO IN PERLINE**

formato da venti fili in piccole perle di mm 1,20 ca. con chiusura a sfera traforata in oro giallo di mm 16,00.

Cm 40,00

**SMALL PEARL NECKLACE**

*designed as twenty strands of small pearls measuring approx. 1.20 mm with a spherical yellow gold pierced clasp measuring 16.00 mm.*

€ 300



87



88



88

**LOTTO DI DUE ANELLI IN DIAMANTI E RUBINI**

uno in platino a fascia scalare con diamanti e rubini e uno in oro bianco con iniziale N in diamanti. Peso totale stimato dei diamanti ct 0,70 ca.

Gr 16,40 - nr 8,5

**LOT OF TWO DIAMOND AND RUBY RINGS**

*one designed as a platinum tapered band set with diamonds and rubies, and one in white gold with the letter "N" set with diamonds. Total estimated weight of diamonds 0.70 ct.*

€ 500

89

**OROLOGIO DA DONNA IN DIAMANTI**

in platino con cassa rettangolare allungata ornata da diamanti di cui due mancanti. Bracciale in cordoncino nero. Circa 1930.

Cm 15,50

**LADY'S DIAMOND WRISTWATCH**

*in platinum with elongated rectangular case adorned with diamonds, two deficient. Black rope bracelet. Circa 1930.*

€ 400



90



91



92

90

**PAIO DI ORECCHINI PENDENTI IN ORO E GEMME**

in oro rosa 12 kt in stile ottocentesco con chiusura ad amo che trattiene uno scudo ornato da una mano ornata da paste vitree. Gr 14,80 - cm 6,00 x 2,80

**PAIR OF GEM-SET GOLD PENDENT EARRINGS**

in 12 kt rose gold of nineteenth-century style with hook fittings suspending a shield adorned with a hand decorated with pastes.

€ 300

91

**QUATTRO PAIA DI ORECCHINI IN DIAMANTI TAGLIO ROSA**

uno pendente in oro bianco lavorato a traforo, uno in oro giallo e argento di forma rotonda con un diamante mancante, uno pendente in oro giallo e uno in oro rosa a titolo basso con motivo a fiocco, tutti ornati da diamanti taglio rosa. Circa 1920.

Gr 23,00 - Oro bianco / white gold cm 4,70 x 1,60; Rotonda / round cm 2,00 x 1,00; Oro giallo / yellow gold cm 4,00 x 1,3; Oro rosa / rose gold cm 2,50 x 1,70

**FOUR PAIRS OF ROSE-CUT DIAMOND EARRINGS**

one pendent in pierced white gold, one in yellow gold and silver of round shape with one diamond deficient, one pendent in yellow gold, and one in low-karat rose gold with bow motif, all adorned with rose-cut diamonds. Circa 1920.

€ 750

92

**LOTTO DI TRE ACCENDINI, CARTIER**

uno modello Santos in argento, uno modello Trinity in acciaio e uno a righe in argento, tutti firmati Cartier Paris. Leggeri difetti. Circa 1980.

Cm 7,00 x 2,50 x 1,20

**LOT OF THREE LIGHTERS, CARTIER**

one silver Santos model, one steel Trinity model and one in striped silver, all signed Cartier Paris. Minor defects. Circa 1980.

€ 100



93



93

**QUATTRO ACCENDINI, DUNHILL**

tre in argento placcato e uno placcato oro giallo con lacca blu.

*FOUR LIGHTERS, DUNHILL*

*three silver-plated and one yellow gold plated with blue lacquer.*

€ 100

94

**SOPRAMMOBILE IN ORO E GEMME**

realizzato con uovo in agata con base in onice nero, ornato da fiori in pietre dure e riccioli in oro giallo.

Gr 56,60 - cm 5,80 x 5,00

*GOLD AND GEM-SET ORNAMENT*

*designed as an agate egg with black onyx base adorned with hard stone flowers and yellow gold curls.*

€ 400



95



94

95

**GIROCOLLO IN PERLE COLTIVATE E DIAMANTI**

formato da otto fili di perle coltivate di mm 4,00 con chiusura ovale rigata in oro giallo e diamanti di ct 0,30 ca. Chiusura con punzone di Illario.

Cm 45,00

*CULTURED PEARL AND DIAMOND NECKLACE*

*designed as eight strands of cultured pearls measuring 4.00 mm with reeded yellow gold oval clasp set with diamonds weighing approx. 0.30 ct. Clasp with maker's mark for Illario.*

€ 500



96



98



97



96

**DUE ACCENDINI IN ARGENTO, DUPONT**

uno a righe in argento placcato e uno in metallo dorato ornato da lacca blu. Funzionanti. Firmati Dupont. In scatola originale.

Argento / silver cm 5,50 x 3,30 x 0,80;

Metallo / metal cm 4,80 x 3,80 x 1,40

**TWO SILVER LIGHTERS, DUPONT**

one with silver-plated stripes and one in gilded metal adorned with blue lacquer. In working condition. Signed Dupont. In original fitted case.

€ 150

97

**LOTTO DI DUE SPILLE E DUE PAIA DI ORECCHINI**

una spilla ovale in oro rosa, argento e perline e una rettangolare con perline e smalto blu, due paia di orecchini di foggia simile in perline e smalto blu, due paia di orecchini di foggia simile in perline e contorno in diamanti. Peso stimato dei diamanti ct 2,00 ca.

Gr 19,00 - Spille / brooches cm 1,40 x 4,20 - cm 1,30 x 2,50;

Orecchini / earrings ø cm 1,25

**LOT OF TWO BROOCHES AND TWO PAIRS OF EARRINGS**

including one oval brooch in rose gold, silver and small pearls, one rectangular brooch with small pearls and blue enamel and two pairs of earrings of similar design with pearls framed by diamonds. Estimated weight of diamonds 2.00 ct.

€ 500

98

**ANELLO IN TOPAZIO AZZURRO E DIAMANTI**

in oro bianco con topazio azzurro taglio rettangolare contornato da diamanti taglio rotondo di ct 0,25 ca.

Gr 9,00 - nr 13,5

**BLUE TOPAZ AND DIAMOND RING**

in white gold set with a rectangular-cut blue topaz framed by circular-cut diamonds weighing approx. 0.25 ct.

€ 300





99



101



100

99

**LOTTO DI SETTE ACCENDINI**

di varie forme, marche e materiali di cui alcuni con difetti.

*LOT OF SEVEN LIGHTERS*

*of various shapes, brands and materials; some with defects.*

€ 100

100

**ACCENDINO PLACCATO, "LA COLLECTION",  
VAN CLEEF & ARPELS**

in metallo placcato oro ornato da lacca verde. Firmato  
Van Cleef & Arpels. In scatola originale.

Cm 7,50 x 2,70 x 1,20

*PLATED LIGHTER, "LA COLLECTION", VAN CLEEF & ARPELS  
in gilded metal adorned with green lacquer.*

*Signed Van Cleef & Arpels. In original fitted case.*

€ 100

101

**LUNGA COLLANA IN CORALLO, ORO E GEMME**

formata da un filo di sfere di corallo arancione giapponese a scalare  
da mm 9,00 ca. a mm 13,00 ca., intervallate da motivi fantasia in oro  
giallo, onice e perle.

Gr 158,40 - cm 73,00

*LONG CORAL, GOLD AND GEM NECKLACE*

*designed as a graduated strand of orangy Japanese coral beads  
measuring from approx. 9.00 mm to 13.00 mm, interspersed with  
fancy yellow gold, onyx and pearl motifs.*

€ 1.500



102

**LOTTO IN CORALLO ARANCIONE GIAPPONESE**

in oro giallo formato da un monorecchino a clip con peonia incisa ornata da piccoli diamanti e un pendente raffigurante un personaggio orientale.

Orecchino / ear clip cm 5,50 x 2,80; Pendente / pendant cm 6,50 x 2,20

**LOT OF ORANGY JAPANESE CORAL**

in yellow gold including a single ear clip with an engraved peony adorned with small diamonds and a pendant depicting an Asiatic figure.

€ 300

103

**DUE ANELLI DA UOMO IN ORO E GEMME**

uno in oro bianco rigato con zaffiro blu ovale affiancato da due diamanti taglio Vecchia Miniera di ct 0,50 ca. complessivi e uno in oro giallo con diamante taglio carrè di ct 0,35 ca. affiancato da due zaffiri blu triangolari.

Gr 17,60 - nr 16

**TWO GENT'S GOLD AND GEM-SET RINGS**

one in reeded white gold set with an oval blue sapphire flanked by two Old Mine-cut diamonds weighing approx. 0.50 ct overall and one in yellow gold set with a square-cut diamond weighing approx. 0.35 ct flanked by two triangular blue sapphires.

€ 600

103

104

105

104

**ANELLO IN ZAFFIRI E DIAMANTI**

in oro giallo e argento di forma rotonda con al centro uno zaffiro blu ovale taglio cabochon circondato da piccoli diamanti e zaffiri blu sintetici taglio taper.

Gr 7,50 - ø cm 1,30 - nr 20

**BLUE SAPPHIRE AND DIAMOND RING**

in yellow gold and silver of round shape centring an oval cabochon-cut blue sapphire framed by small diamonds and tapered synthetic blue sapphires.

€ 400

105

**LOTTO IN ORO, ARGENTO E GEMME**

formato da una spilla in oro giallo con acquamarina di ct 7,50 ca. e un anello in oro e argento con grande zaffiro blu sintetico e contorno in diamanti taglio Vecchia Europa di ct 1,50 ca.

Gr 18,80 - Spilla / brooch cm 2,00 x 2,40;

Anello / ring cm 2,20 x 2,00 - nr 19

**LOT OF GOLD, SILVER AND GEMS**

including a yellow gold brooch set with an aquamarine weighing approx. 7.50 ct and a gold and silver ring set with a large synthetic blue sapphire and frame of European-cut diamonds weighing approx. 1.50 ct.

€ 1.000



106

106

**LOTTO IN CORALLO ROSSO**

composto da un filo di corallo rosso di mm 5,80 ca. con chiusura in oro giallo e un paio di orecchini e anello in metallo e corallo.

Cm 48,00 - Collana / necklace gr 23,40

**LOT OF RED CORAL**

including a strand of red coral beads measuring approx. 5.80 mm with yellow gold clasp and a pair of earrings and ring in metal and coral.

€ 200



107

107

**ANELLO IN DIAMANTI E PASTE VITREE**

in oro giallo con gambo a filo con al centro una pasta vitrea verde affiancata da due diamanti taglio brillante di ct 0,80 ca. complessivi.

Gr 4,70 - nr 19

**DIAMOND AND PASTE RING**

in yellow gold with wire shank centring a green paste flanked by two brilliant-cut diamonds weighing approx. 0,80 ct overall.

€ 400



108

108

**DUE ANTICHE SPILLE IN PASTE VITREE E PERLE**

entrambe in oro giallo di forma mistilinea traforate ornate da rubini, paste vitree rosse e perle naturali.

Gr 25,00 - cm 3,00 x 4,00 - cm 5,50 x 5,00

**TWO ANTIQUE PASTE AND PEARL BROOCHES**

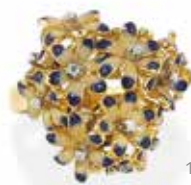
both in pierced yellow gold of mistilinear design adorned with rubies, red pastes and natural pearls.

€ 500





109



110



111



112

109

**DUE ANELLI IN DIAMANTI E GEMME**

uno in oro bicolore a fascia con bordi in piccoli diamanti che incorniciano due peridot e un topazio azzurro e uno in oro giallo a fascia con cuore formato da due rubini taglio goccia e contornato da diamanti.

Gr 14,30 - Anello a fascia / *band ring* nr 13;

Anello cuore / *heart ring* nr 11

**TWO DIAMOND AND GEM-SET RINGS**

*one designed as a two tone gold band set on the sides with small diamonds framing two peridots and one blue topaz, and one designed as a yellow gold band with a heart formed by two pear-cut rubies framed by diamonds.*

€ 500

110

**ANELLO IN SMALTO E DIAMANTI**

in oro giallo a fiori in smalto bicolore centrati da piccoli diamanti. Circa 1970.

Gr 10,40 - cm 2,20 - nr 12

**ENAMEL AND DIAMOND RING**

*in yellow gold with two tone enameled flowers centring small diamonds. Circa 1970.*

€ 450

111

**ANELLO IN ORO ROSA E DIAMANTI**

a fiocco rigato con motivo rettangolare in argento ornato da diamanti taglio rosa. Circa 1940.

Gr 14,10 - nr 19,5

**ROSE GOLD AND DIAMOND RING**

*of reeded bow design with silver rectangular motif adorned with rose-cut diamonds. Circa 1940.*

€ 450

112

**SPILLA IN SMALTO E DIAMANTI**

in oro bicolore di forma ovale in smalto blu ornato da fiori e circondato da diamanti taglio rosa. Circa 1970.

Gr 14,30 - cm 3,90 x 2,80

**ENAMEL AND DIAMOND BROOCH**

*in two tone gold of oval shape, in blue enamel adorned with flowers framed by rose-cut diamonds. Circa 1970.*

€ 400



113

113

**ANELLO IN DIAMANTI**

in oro bianco a sottile onda incastonata in diamanti taglio brillante di ct 0,30 ca.

Gr 12,90 - nr 13

*DIAMOND RING*

*designed as a subtle white gold wave set with brilliant-cut diamonds weighing approx. 0.30 ct.*

€ 450

114

**COLLANA IN PERLE COLTIVATE, DIAMANTI E ZAFFIRI**

formata da tre fili di perle giapponesi coltivate a scalare da mm 6,50 a mm 9,80 con chiusura degli anni '30 in oro bianco lavorata a traforo e milligrano e impreziosita da diamanti e zaffiri. Cm 50,00

*CULTURED PEARL, DIAMOND AND BLUE SAPPHIRE NECKLACE designed as three graduated strands of cultured Japanese pearls measuring from 6.50 mm to 9.80 mm with 1930's pierced and millegrain white gold clasp highlighted with diamonds and blue sapphires.*

€ 1.000



114

115

**PAIO DI ORECCINI PENDENTI IN ORO GIALLO E CAMMEI**

in oro 14 kt con parte superiore a bottone da cui pende un motivo a ventaglio ornato da cammeo in conchiglia. Chiusura ad amo.

Gr 8,90 - cm 5,00 x 2,50

*PAIR OF YELLOW GOLD AND CAMEO PENDENT EARRINGS in 14 kt gold with button surmount suspending a fan motif adorned with shell cameo. Hook fittings.*

€ 250



116



118



117



119

116

**DEMI-PARURE IN ORO E CORALLO**

formata da una collana in sfere di corallo rosso mediterraneo di mm 9,00 con piccoli anellini in oro giallo e chiusura in oro bicolore con zaffiri e da un paio di orecchini a bottone di corallo di mm 10,00 con chiusura a molletta in oro giallo.  
Gr 48,40 - cm 43,00

*GOLD AND CORAL DEMI-PARURE including a necklace of red Mediterranean coral beads measuring mm 9,00 with small yellow gold spacers and bicolored gold and sapphire clasp and a pair of button-shaped coral earrings measuring mm 10,00 with yellow gold hook fittings.*

€ 500

117

**ANTICA SPILLA IN ORO E MICROMOSAICO**

con contorno a granulazione in oro giallo che trattiene un micromosaico ovale raffigurante San Pietro in Roma. Leggera fêlure al bordo nero vitreo. Circa 1880.  
Gr 19,60 - cm 4,20 x 5,00

*ANTIQUE GOLD AND MICROMOSAIC BROOCH with yellow gold granulation frame holding an oval micromosaic depicting Saint Peter in Rome. Small fêlure on the glass black border. Circa 1880.*

€ 500

118

**PENDENTE-SPILLA IN ORO E DIAMANTI**

in oro rosa 9 kt con motivo floreale ovale che trattiene un pendente a croce entrambi incastonati in diamanti taglio rosa.  
Gr 16,90 - cm 8,00 x 3,20

*GOLD AND DIAMOND PENDANT-BROOCH in 9 kt pink gold with oval floral motif suspending a cross-shaped pendant both set with rose-cut diamonds.*

€ 500

119

**ANELLO IN ORO GIALLO E GEMME**

in oro giallo di forma ovale impreziosito da quarzi foderati in colore rosso. Circa 1750.  
Gr 6,20 - nr 21

*YELLOW GOLD AND GEM-SET RING in yellow gold of oval shape highlighted with red foiled back quartz. Circa 1750.*

€ 400



120



121



122

120

**ANTICO ANELLO IN ORO E GEMME**

in oro giallo con doppio motivo in quarzi foderati di colore rosso con al centro una gemma ovale incisa con due mani unite. Circa 1650.

Gr 16,00 - cm 3,00 x 3,20 - nr 12

**ANTIQUE GOLD AND GEM-SET RING**

in yellow gold with double motif set with red foiled back quartz centring an oval gemstone engraved with two joined hands. Circa 1650.

€ 700

121

**ANTICA SPILLA CON CAMMEO IN PASTA VITREA**

con cornice ovale in oro rosa che trattiene un cammeo raffigurante un profilo femminile. Circa 1850.

Gr 25,50 peso lordo / gross weight - cm 4,70 x 3,80

**ANTIQUE PASTE CAMEO BROOCH**

with an oval frame in rose gold holding a cameo depicting a lady's profile. Circa 1850.

€ 300

122

**ANTICO BRACCIALE RIGIDO IN ORO GIALLO E SMALTO**

a larga fascia lineare incisa ai bordi e ornata al centro da fibbia ovale in perline e smalto nero. In scatola originale. Circa 1860.

Gr 26,60 - cm 3,00 ø cm 5,80

**ANTIQUE YELLOW GOLD AND ENAMEL BANGLE**

designed as a large linear band engraved on the edges and adorned with a central oval buckle with small pearls and black enamel. In original fitted case. Circa 1860.

€ 1.000



123

123

**ANTICO PAIO DI ORECCHINI PENDENTI CON CAMMEI**

in oro rosa con parte superiore in onice ovale che trattiene un pendente amovibile ornato da un piccolo cammeo. Punzoni francesi. Circa 1850.

Gr 7,00 - cm 7,30 x 2,20

**PAIR OF ANTIQUE PENDENT EARRINGS WITH CAMEOS**

in rose gold with oval onyx surmount suspending a removable pendant adorned with a small cameo. French assay marks. Circa 1850.

€ 400



124



125



126

124

**GIROCOLLO IN PERLE E AMETISTE**

formato da tre fili di perline a scalare inframmezzate da ametiste ovali pendenti montate in oro giallo.

Cm 38,50

**PEARL AND AMETHYST NECKLACE**

*designed as three graduated strands of small pearls interspersed with pendent oval amethysts set in yellow gold.*

€ 750

125

**ANELLO IN AMETISTA E DIAMANTI**

in oro bicolore con un'ametista taglio rettangolare di ct. 6,00 ca. con contorno e gambo impreziositi da diamanti taglio brillante di ct 0,50 ca.

Gr 6,60 - nr 14

**AMETHYST AND DIAMOND RING**

*in two tone gold set with a rectangular amethyst weighing approx. 6.00 ct with frame and shank highlighted with brilliant-cut diamonds weighing approx. 0.50 ct.*

€ 750

126

**ANTICA SPILLA IN DIAMANTI E PERLINE**

in oro giallo e platino a semicerchio lavorato a traforo e ornato da perline e piccoli diamanti taglio rosa. Circa 1900.

Gr 6,30 - ø cm 4,00

**ANTIQUE DIAMOND AND PEARL BROOCH**

*in pierced yellow gold and platinum, of semicircle design, adorned with small pearls and small rose-cut diamonds. Circa 1900.*

€ 400





128



127



129

127

**ANTICO GIROCOLLO IN PERLINE E AMETISTE**

a sottile catena in oro rosa che trattiene un pendente in perline e ametiste. In scatola originale. Circa 1900.

Gr 4,60 - cm 43,00 - Pendente / pendant cm 4,00 x 1,20

*ANTIQUE SMALL PEARL AND AMETHYST NECKLACE designed as a thin rose gold chain suspending a pendant with small pearls and amethysts. In original fitted case. Circa 1900.*

€ 400

128

**PAIO DI ORECCHINI IN AMETISTE E DIAMANTI**

in oro rosa con due ametiste taglio rotondo di ct 20,00 ca. complessivi, circondate da diamanti taglio rosa.

Chiusura a molletta.

Gr 12,00 - ø cm 2,20

*PAIR OF AMETHYST AND DIAMOND EARRINGS*

*in pink gold set with two circular-cut amethysts weighing approx. 20.00 ct overall, framed by rose-cut diamonds. Hinged hook fittings.*

€ 600

129

**ANELLO IN DIAMANTI**

in oro bicolore di forma rettangolare con diamanti taglio Vecchia Miniera di ct 0,60 ca. complessivi. Circa 1920.

Gr 2,60 - cm 1,30 x 1,00 - nr 15

*DIAMOND RING*

*in two tone gold of rectangular design set with Old Mine-cut diamonds weighing approx. 0.60 ct overall. Circa 1920.*

€ 300



130

**SCATOLA IN ARGENTO DORATO, CARTIER**

di forma rettangolare in argento con coperchio decorato con una quadriga realizzata con incisione e doratura in oro giallo e rosso. Punzoni inglesi e di Cartier. In scatola originale di Cartier. 1946. Gr 321,00 - cm 8,80 x 12,00 x 1,50

**GILTED SILVER BOX, CARTIER**

of rectangular shape in silver with lid decorated with an engraved quadriga with gilded yellow and red gold. English assay marks and maker's mark for Cartier. In original fitted case by Cartier. 1946.

€ 1.500



131

**GIROCOLLO IN CORALLO E ORO**

formato da sei fili in sfere di corallo rosa a scalare da mm 3,50 a mm 10,00 con chiusura in oro bianco.

Gr 95,00 - cm 50,00

**CORAL AND GOLD NECKLACE**

*designed as six rows of pink coral beads graduating from mm 3,50 to mm 10,00 with a white gold clasp.*

€ 800

132

**ANELLO IN RUBINO E DIAMANTI**

in oro giallo con rubino ovale di ct 1,00 ca. con contorno in diamanti taglio rotondo e baguette di ct 1,50 ca.

Gr 8,50 - nr 14,5

**RUBY AND DIAMOND RING**

*in yellow gold set with an oval ruby weighing approx. 1.00 ct framed by circular-cut and baguette diamonds weighing approx. 1.50 ct.*

€ 750

133

**ANELLO IN DIAMANTI**

in oro giallo a larga fascia scalare con al centro motivo rotondo in oro bianco e diamanti taglio brillante di ct 0,35 ca.

Gr 10,40 - nr 18,5

**DIAMOND RING**

*designed as a large tapered yellow gold band centring a round white gold motif set with brilliant-cut diamonds weighing approx. 0.35 ct.*

€ 400



134



136



135



137

134

**ANELLO IN ZAFFIRO BLU E DIAMANTI**

in platino con zaffiro blu taglio ovale di ct 2,50 ca. contornato da diamanti taglio brillante di ct 1,80 ca.

Gr 5,80 - nr 16,5

**BLUE SAPPHIRE AND DIAMOND RING**

*in platinum set with an oval-cut blue sapphire weighing approx. 2.50 ct framed by brilliant-cut diamonds weighing approx. 1.80 ct.*

€ 1.500

135

**PAIO DI ORECCHINI A CLIP IN DIAMANTI E PERLE**

in oro bianco con perle a bottone di mm 14,00 ca. sormontate da due diamanti taglio brillante di ct 1,30 ca. complessivi.

In scatola originale del gioielliere Capuano di Napoli.

Gr 10,40 - cm 2,00 x 1,40

**PAIR OF DIAMOND AND PEARL EAR CLIPS**

*in white gold with button pearls measuring approx. 14.00 mm surmounted by two brilliant-cut diamonds weighing approx. 1.30 ct overall. In original fitted case of jeweller Capuano of Naples.*

€ 1.200

136

**SPILLA IN DIAMANTI**

in oro bianco a ghirlanda incastonata in diamanti taglio brillante di ct 2,40 ca. Circa 1960.

Gr 9,00 - ø cm 3,80

**DIAMOND BROOCH**

*designed as a white gold garland set with brilliant-cut diamonds weighing approx. 2.40 ct. Circa 1960.*

€ 800

137

**OROLOGIO DA DONNA IN DIAMANTI, UNIVERSAL GENÈVE**

in oro bianco con cassa rotonda circondata da diamanti taglio brillante di ct 0,70 ca. quadrante argentè con indici e cinturino a tessuto satinato. Quadrante firmato Universal Genève.

Con garanzia originale del 1963.

Gr 41,50 - cm 16,50; Cassa / case cm 2,00

**LADY'S DIAMOND WRISTWATCH, UNIVERSAL GENÈVE**

*in white gold with round case surrounded by brilliant-cut diamonds weighing approx. 0.70 ct, silver dial with indexes and brushed, textured bracelet. Dial signed Universal Genève. With original certificate from 1963.*

€ 1.200



138

138

**GIROCOLLO IN DIAMANTI MULTICOLORE**

in oro bianco con catena fantasia che trattiene al centro un motivo a frangia scalare formato da diamanti taglio rotondo incolori, gialli e brown di ct 3,50 ca. complessivi. Diamanti non testati per il colore naturale.

Gr 30,60 - cm 2,00 x 43,00

**MULTICOLOURED DIAMOND NECKLACE**

*designed as a white gold fancy chain holding a central piece designed as a tapered fringe set with colourless, yellow and brown circular-cut diamonds weighing approx. 3.50 ct. Diamonds not tested for natural colour.*

€ 1.000



139

139

**ANELLO IN DIAMANTI, LEO PIZZO**

in oro giallo a fascia scalare con motivo in oro bianco a contrariè in pavé di diamanti taglio brillante di ct 1,50 ca. Firmato Leo Pizzo. Gr 17,60 - nr 15

**DIAMOND RING, LEO PIZZO**

*designed as a tapered yellow gold band with white gold crossover motif pavé-set with brilliant-cut diamonds weighing approx. 1.50 ct. Signed Leo Pizzo.*

€ 1.200



140



141



142

140

**PAIO DI ORECCHINI A CLIP IN SMALTO**

in oro giallo martellato con foglie ornate da smalto verde.

Circa 1970.

Gr 18,00 - cm 3,00 x 2,00

*PAIR OF ENAMEL EAR CLIPS*

*in hammered yellow gold with leaves adorned with green enamel.*

Circa 1970.

€ 650

141

**ANELLO IN ORO GIALLO E SMALTI**

a forma di drago in smalto blu e verde con occhi in piccoli rubini.

Circa 1970.

Gr 7,70 - nr 14

*YELLOW GOLD AND ENAMEL RING*

*designed as a blue and green enamel dragon with small ruby-set eyes. Circa 1970.*

€ 300

142

**SPILLA IN DIAMANTI, SMERALDI E SMALTO, LUNATI**

in oro bicolore raffigurante un gufo con corpo in smalto bianco

e blu ed occhi in smeraldi rotondi taglio cabochon e piccoli

diamanti. Punzone di Lunati. Circa 1970.

Gr 41,60 - cm 6,50 x 4,50

*DIAMOND, EMERALD AND ENAMEL BROOCH, LUNATI*

*in two tone gold depicting an owl with white and blue enamel*

*body and round, cabochon-cut emerald eyes and small diamonds.*

*Maker's mark for Lunati. Circa 1970.*

€ 1.500



143



144



145



146

143

**DEMI-PARURE IN TURCHESI E DIAMANTI**

in oro bianco formata da un bracciale rigido e una spilla a mezza luna ornati da diamanti di ct 0,40 ca. e turchesi rotonde.

Gr 26,20 - Spilla / brooch ø cm 3,40;

Bracciale / bangle ø cm 5,70

**TURQUOISE AND DIAMOND DEMI-PARURE**

in white gold including a bangle and a crescent-shaped brooch adorned with diamonds weighing approx. 0.40 ct and round turquoises.

€ 1.000

144

**ANELLO IN GIADA**

in platino con gambo ornato da piccoli diamanti che trattiene una giada rotonda incisa a motivi vegetali. Circa 1930.

Gr 4,70 - cm 2,00 - nr 8

**JADEITE RING**

in platinum with shank adorned with small diamonds holding a round jadeite carved with naturalistic motifs. Circa 1930.

€ 350

145

**ANELLO CON SMERALDO E DIAMANTE**

in oro bianco con smeraldo rettangolare circondato da diamanti taglio brillante di ct 1,40 ca. Difetti.

Gr 5,80 - nr 14

**EMERALD AND DIAMOND RING**

in white gold set with a rectangular-cut emerald framed by brilliant-cut diamonds weighing approx. 1.40 ct. Defects.

€ 1.000

146

**PAIO DI ORECCHINI IN DIAMANTI**

in oro bianco a semisfera in pavé di diamanti taglio brillante di ct 0,80 ca. Attacco a perno e farfalla.

Gr 11,80 - ø cm 1,40

**PAIR OF DIAMOND EARRINGS**

designed as white gold hemispheres pavé-set with brilliant-cut diamonds weighing approx. 0.80 ct. Post fittings.

€ 800



148



147



149



150

147

**ANELLO IN TORMALINA ROSA E DIAMANTE**

in oro giallo satinato con grande fiore in tormalina rosa centrato da diamante.

Gr 16,30 - cm 2,50 x 2,70 - nr 17

**DIAMOND AND PINK TOURMALINE RING**

*in yellow gold with large pink tourmaline flower centred by a diamond.*

€ 350

148

**BRACCIALE-OROLOGIO IN ORO GIALLO, JAEGER-LECOULTRE**

realizzato a maglia tubogas terminante con quadrante rotondo bianco con numeri romani firmato Jaeger-leCoultre. Movimento a carica manuale. Funzionante. Bracciale con punzone di Weingrill. Circa 1970.

Gr 108,40

**YELLOW GOLD BRACELET- WRISTWATCH, JAEGER-LECOULTRE**

*designed as tubogas links ending with a round white dial with Roman numerals signed Jaeger-leCoultre. Manual winding movement. In working condition. Bracelet with maker's mark for Weingrill. Circa 1970.*

€ 3.000

149

**BRACCIALE TENNIS IN GEMME MULTICOLORI**

in oro giallo a rivièrè in granati, tormaline rosa, ametiste, quarzi citrini, peridoti e acquamarine taglio rettangolare a gradini.

Gr 32,40 - cm 0,80 x 20,5

**MULTI-COLOURED GEM-SET TENNIS BRACELET**

*designed as a yellow gold rivièrè set with rectangular step-cut garnets, pink tourmalines, amethysts, citrine quartz, peridot and aquamarines.*

€ 1.000

150

**ANELLO IN ACQUAMARINA**

in oro giallo con una grande acquamarina taglio cuscino sfaccettato di ct 30,00 ca.

Gr 15,60 - cm 2,10 x 1,70 - nr 11,5

**AQUAMARINE RING**

*in yellow gold set with a large faceted cushion-cut aquamarine weighing approx. 30.00 ct.*

€ 1.600





151

**PENNA STILOGRAFICA "PASHA" CON PENNINO IN ORO,  
CARTIER**

in oro giallo placcato con pennino in oro 18 kt.

Con garanzia, ricambi e scatola originale di Cartier.

Cm 14,00 x 1,40

*FOUNTAIN PEN WITH GOLD NIB "PASHA", CARTIER*

*in gilded yellow gold with 18 kt nib. With certificate, spare parts  
and original fitted case by Cartier.*

€ 300



152



153



154



155

152

**SPILLA IN LAPISLAZZULI, POMELLATO**

in oro giallo satinato di forma ovale con al centro una semisfera incastonata in lapislazzuli. Firmata Pomellato. In scatola originale di Pomellato. Circa 1975.

Gr 26,10 - cm 6,00 x 3,00

**LAPIS LAZULI BROOCH, POMELLATO**

designed as a brushed yellow gold oval centring a hemisphere set with lapis lazuli. Signed Pomellato. In original fitted case by Pomellato. Circa 1975.

€ 1.000

153

**COPPIA DI BRACCIALI IN ORO E DIAMANTI, POMELLATO**

a maglia grumette, uno in oro bianco e uno in oro bicolore con maglie alternate impreziosite da diamanti taglio huit-huit di ct 1,80 ca. complessivi. Un diamantino mancante.

Punzoni di Pomellato. Circa 1970.

Gr 103,40 - cm 18,00 x 1,00

**PAIR OF GOLD AND DIAMOND BRACELETS, POMELLATO**

designed as curb link chains, one in white gold and one in two tone gold, each interspersed with links set with simple-cut diamonds weighing approx. 1.80 ct overall. One diamond deficient.

Maker's mark for Pomellato. Circa 1970.

€ 3.500

154

**ANELLO IN AMETISTA E DIAMANTI, "NUDO", POMELLATO**

in oro rosa con gambo impreziosito da pavé di diamanti taglio brillante di ct 0,50 ca. che trattiene un'ametista quadrata sfaccettata. Firmato Pomellato.

Gr 8,40 - nr 11

**AMETHYST AND DIAMOND RING, "NUDO", POMELLATO**

in rose gold with shank highlighted with pavé-set brilliant-cut diamonds weighing approx. 0.50 ct holding a faceted square amethyst. Signed Pomellato.

€ 1.000

155

**ANELLO IN ORO E QUARZO VERDE, "NUDO", POMELLATO**

in oro rosa con quarzo verde quadrato sfaccettato. Firmato Pomellato.

Gr 7,90 - nr 15

**GOLD AND GREEN QUARTZ RING, "NUDO", POMELLATO**

in pink gold set with faceted square green quartz. Signed Pomellato.

€ 500



156

156

**PENDENTE IN ORO GIALLO, POMELLATO**

raffigurante una grande chiave. Firmato Pomellato.

Gr 27,00 - cm 6,50 x 2,90

*YELLOW GOLD PENDANT, POMELLATO*

*designed as a large key. Signed Pomellato.*

€ 1.000



157

157

**GIROCOLLO CON PENDENTE IN GRANATO, "CROIX" POMELLATO**

in oro bicolore a catena rolò che trattiene un pendente a forma di croce con granato, entrambi firmati Pomellato. In sacchetto originale di Pomellato.

Gr 24,20 - cm 42,00 - Pendente / pendant cm 3,30 x 2,80

*NECKLACE WITH GARNET PENDANT, "CROIX" POMELLATO*

*in two tone gold with a cable chain suspending a cross pendant set with a garnet, both signed Pomellato. In original Pomellato's pouch.*

€ 750



158

158

**ANELLO IN GRANATO E DIAMANTI, "GRIFFE" POMELLATO**

in oro giallo con granato quadrato trattenuto da quattro punte di cui una in pavè di diamanti taglio brillante di ct 0,12 ca. Granato leggermente scheggiato. Firmato Pomellato. In scatola originale.

Gr 24,90 - cm 2,10 - nr 20

*GARNET AND DIAMOND RING, "GRIFFE" POMELLATO*

*in yellow gold set with a square garnet held by four prongs one of them pavé-set with brilliant-cut diamonds weighing approx. 0.12 ct. Garnet slightly chipped. Signed Pomellato. In original fitted case.*

€ 800



159



162



160



161



163

159

**ANTICO BRACCIALE RIGIDO IN ORO E SMALTO**

in oro giallo con al centro volute e una foglia in smalto azzurro. Leggeri difetti. Punzoni francesi. Circa 1830.

Gr 16,00 - cm 3,00 ø cm 6,00

**ANTIQUE GOLD AND ENAMEL BANGLE**

in yellow gold centring scrolls and a leaf in light blue enamel. Minor defects. French assay marks. Circa 1830.

€ 500

160

**ANTICO SPILLONE IN SMALTO E DIAMANTI**

in oro rosa e argento con angioletto ovale in smalto contornato da diamanti taglio rosa. Circa 1880.

Gr 7,00 - cm 7,80 x 2,20

**ANTIQUE ENAMEL AND DIAMOND PIN**

in rose gold and silver with an oval enameled little angel framed by rose-cut diamonds. Circa 1880.

€ 300

161

**ANTICO PENDENTE PORTAFOTOGRAFIA IN ORO E DIAMANTI**

in oro giallo di forma ovale con parte anteriore ornato da iniziale S in diamanti taglio rosa. Scomparti in vetro all'interno.

Punzoni francesi. Circa 1830.

Gr 26,00 - cm 5,50 x 3,50

**ANTIQUE GOLD AND DIAMOND LOCKET**

in yellow gold of oval shape with the obverse adorned with an "S" set with rose-cut diamonds. Internal glass compartments. French assay marks. Circa 1830.

€ 600

162

**ANTICA DEMI-PARURE IN DIAMANTI**

in oro rosa e argento formata da una spilla-pendente e un paio di orecchini "dormeuse" a stella impreziositi da diamanti taglio rosa. Circa 1880.

Gr 14,10 - Spilla-pendente / brooch-pendant ø cm 2,80;

Orecchini / earrings cm 2,30 x 1,60

**ANTIQUE DIAMOND DEMI-PARURE**

in rose gold and silver, including a brooch-pendant and a pair of star-shaped "dormeuse" earrings highlighted with rose-cut diamonds. Circa 1880.

€ 300

163

**ANTICA SPILLA CON MINIATURA**

di forma ovale con montatura in oro giallo che trattiene una miniatura con una figura femminile in smalto. Circa 1820.

Gr 4,40 - cm 2,70 x 2,20

**ANTIQUE BROOCH WITH MINIATURE**

of oval shape mounted in yellow gold holding a miniature depicting an enamel feminine silhouette. Circa 1820.

€ 150



164

164

**ANTICO GIROCOLLO IN ORO GIALLO E ROSA**

realizzato a maglie geometriche fantasia con chiusura rotonda.

Circa 1880.

Gr 43,20 - cm 55,00 x 1,20

**ANTIQUE YELLOW AND ROSE GOLD NECKLACE**

designed as fancy geometric links with round clasp. Circa 1880.

€ 1.300

165

**ANTICO BRACCIALE RIGIDO IN TURCHESI**

in oro giallo a larga fascia in lastra incisa con al centro uno scudo in turchesi e perline. Punzoni francesi. Circa 1830.

Gr 40,40 - cm 4,80 ø cm 6,00

**ANTIQUE TURQUOISE BANGLE**

designed as a large, yellow gold engraved sheet band adorned at the centre with a shield in turquoises and small pearls.

French assay marks. Circa 1830.

€ 1.500



165



166

166

**ANTICA DEMI-PARURE IN ORO ROSA E AGATE**

formata da un paio di orecchini pendenti e un pendente-spilla in oro giallo e agate incise a raffigurare valve di conchiglie bianche e nere, tutte impreziosite da perline. Attacco ad amo. Due perline mancanti. Punzoni francesi. Circa 1830.

Gr 20,60 - Orecchini / earrings cm 6,60 x 1,80;

Pendente-spilla / pendant-brooch cm 5,00 x 2,50

**ANTIQUE ROSE GOLD AND AGATE DEMI-PARURE**

including a pair of pendent earrings and a pendant-brooch in yellow gold with carved agate depicting white and black valves, all highlighted with small pearls. Hook fittings. Two small pearls deficient. French assay marks. Circa 1830.

€ 750



167



ex 168



169

167

**BRACCIALE RIGIDO IN ORO E GEMME**

in oro giallo inciso a motivi vegetali e impreziosito da piccoli zaffiri blu sintetici. Circa 1920.

Gr 25,00 - cm 1,00 ø cm 6,50

**GOLD AND GEM-SET BANGLE**

*in yellow gold with engraved naturalistic motifs highlighted with small synthetic blue sapphires. Circa 1920.*

€ 700

168

**LOTTO IN ORO, METALLO E GEMME**

formato da una spilla in metallo e corallo rosso inciso, una in metallo e smalto raffigurante un paesaggio, un pendente in ametista e oro raffigurante Buddha e un portafotografie in oro giallo, zaffiro e diamante.

Oro / gold gr 9,00; corallo / coral cm 4,00 x 3,00;

paesaggio / landscape cm 5,00 x 6,20; Buddha cm 4,00 x 2,00;

portafoto / locket ø cm 3,00

**LOT OF GOLD, METAL AND GEMS**

*including one metal brooch with carved red coral, one metal and enamel brooch depicting a landscape, one amethyst and gold pendant depicting Buddha and one yellow gold locket set with a blue sapphire and a diamond.*

€ 400

169

**BRACCIALE IN SMERALDI E DIAMANTI**

in oro bicolore a maglie geometriche incise e articolate centrate da castoni rotondi che alternano diamanti taglio Vecchia Europa di ct 1,50 ca. a smeraldi taglio rotondo. Circa 1930.

Gr 22,70 - cm 18,20 x 1,20

**EMERALD AND DIAMOND BRACELET**

*designed as engraved two tone gold geometric and articulated links centring round collet-set Old European-cut diamonds weighing approx. 1.50 ct alternated with circular-cut emeralds. Circa 1930.*

€ 1.200



171



170



172



170

**ANTICO PAIO DI ORECCHINI IN PERLE E PASTE VITREE**

in oro rosa a fiore con al centro una perla circondata da paste vitree rotonde incolori. In scatola originale. Circa 1890.

Gr 4,70 - cm 2,20 x 1,50

*PAIR OF ANTIQUE PEARL AND PASTE EARRINGS designed as a rose gold flower centring a pearl framed by round colourless pastes. In original fitted case. Circa 1890.*

€ 250

171

**SPILLA IN ORO E DIAMANTI**

in oro giallo a mezzaluna in diamanti taglio rosa sormontata da aquila con ali in smalto. Circa 1900.

Gr 12,20 - cm 3,20 x 3,20

*DIAMOND AND GOLD BROOCH*

*designed as a yellow gold crescent set with rose-cut diamonds surmounted by an eagle with enameled wings. Circa 1900.*

€ 400

172

**ANTICA DEMI-PARURE IN ORO ROSA E DIAMANTI**

formata da una spilla a barretta e da un paio di orecchini con motivo a stella ornati da piccoli diamanti taglio rosa. In scatola originale. Circa 1900.

Gr 10,20 - Spilla / brooch cm 5,50 x 2,00;

Orecchini / earrings ø cm 1,50

*ANTIQUÉ ROSE GOLD AND DIAMOND-SET DEMI-PARURE*

*including a bar brooch and a pair of earrings with star motif adorned with small rose-cut diamonds. In original fitted case. Circa 1900.*

€ 300



173



174



175



176

173

**ANTICA SPILLA IN DIAMANTI**

in argento e oro giallo a tralcio fiorito in diamanti taglio Vecchia Miniera di ct 2,50 ca. In scatola originale del gioielliere Carmagnola di Torino. Circa 1890.

Gr 16,30 - cm 2,80 x 6,80

**ANTIQUE DIAMOND BROOCH**

*designed as a silver and yellow gold floral spray set with Old Mine-cut diamonds weighing approx. 2.50 ct. In original fitted case by Carmagnola, Turin. Circa 1890.*

€ 750

174

**ANTICO ANELLO IN DIAMANTI**

con gambo in oro giallo e parte superiore rotonda in argento incastonata con diamanti taglio rosa. Circa 1900.

Gr 5,80 - ø cm 2,30 - nr 14,5

**ANTIQUE DIAMOND RING**

*with yellow gold shank and round silver head set with rose-cut diamonds. Circa 1900.*

€ 800

175

**ANTICO PENDENTE A CROCE IN DIAMANTI**

in oro giallo e argento a croce realizzata con castoni rotondi in diamanti taglio rosa. Circa 1900.

Gr 5,80 - cm 6,00 x 3,40

**ANTIQUE DIAMOND CROSS PENDANT**

*designed as a yellow gold and silver cross with round collet-set rose-cut diamonds. Circa 1900.*

€ 500

176

**ANTICHI ORECCHINI PENDENTI IN DIAMANTI**

in oro e argento con parte superiore a fiore che trattiene un pendente a motivi naturalistici in diamanti taglio rosa. Circa 1850.

Gr 7,80 - cm 5,00 x 1,80

**ANTIQUE DIAMOND PENDENT EARRINGS**

*in gold and silver with flower surmount suspending a pendant with naturalistic motifs set with rose-cut diamonds. Circa 1850.*

€ 650





177



178



179



180

177

#### GRANDE SPILLA IN DIAMANTI E RUBINI

in oro e argento lavorato a traforo di forma geometrica con al centro motivo a stella, interamente incastonata con rubini taglio calibré e diamanti taglio rotondo di ct 5,00 ca. Circa 1930.

Gr 32,70 - cm 4,00 x 10,50

#### LARGE DIAMOND AND RUBY BROOCH

in pierced gold and silver of geometric shape centring a star motif, entirely set with calibré-cut rubies and circular-cut diamonds weighing approx. 5.00 ct. Circa 1930.

€ 2.000

178

#### DEMI-PARURE IN OPALI E DIAMANTI

in oro giallo e argento formata da un anello e un paio di orecchini a clip in opali australiani arlecchino ovali di ct 6,00 ca. complessivi. Anello contornato da diamanti taglio brillante di ct 0,80 ca.

Orecchini da diamanti taglio Vecchia Miniera di ct 1,20 ca.

Gr 13,60 - nr 13; Anello / ring cm 2,60 x 1,60;

Orecchini / ear clips cm 1,50 x 1,30

#### OPAL AND DIAMOND DEMI-PARURE

in yellow gold and silver including a ring and a pair of ear clips set with oval Australian harlequin opals weighing approx. 6.00 ct overall. Ring framed by brilliant-cut diamonds weighing approx. 0.80 ct. Earrings are framed by Old Mine-cut diamonds weighing approx. 1.20 ct.

€ 1.500

179

#### ANELLO IN RUBINO E DIAMANTI

in oro giallo e argento lavorato a traforo con grande rubino rettangolare contornato da sei castoni in diamanti taglio Vecchia Miniera. Circa 1930.

Gr 10,30 - cm 2,20 x 2,50 - nr 14

#### RUBY AND DIAMOND RING

in pierced yellow gold and silver set with a large rectangular-cut ruby framed by six Old Mine-cut diamonds. Circa 1930.

€ 500

180

#### PAIO DI ORECCHINI IN DIAMANTI E PERLINE

in oro rosa e argento con contorno in diamanti taglio rosa che trattiene una perlina. Chiusura a molletta. In scatola originale. Gr 6,80 - ø cm 1,50

#### PAIR OF DIAMOND AND SMALL PEARL EARRINGS

in rose gold and silver with rose-cut diamond cluster centring a small pearl. Hinged hook fittings. In original fitted case.

€ 400



184



181



182



183

181

**SPILLA IN DIAMANTI**

in oro giallo di forma rotonda lavorata a raggiera impreziosita da castoni in platino con diamanti taglio rotondo di ct 2,00 ca. Punzoni francesi. Circa 1940.

Gr 21,50 - ø cm 4,50

**DIAMOND BROOCH**

in yellow gold of circular radiated design highlighted with platinum claw-set circular-cut diamonds weighing approx. 2.00 ct. French assay marks. Circa 1940.

€ 1.500

182

**SPILLA IN PERLA E RUBINI SINTETICI**

in oro giallo a barretta centrata da una perla coltivata e piccoli rubini sintetici. Circa 1950.

Gr 13,70 - cm 12,50 x 2,30

**PEARL AND SYNTHETIC RUBY BROOCH**

designed as a yellow gold bar centring a cultured pearl and small synthetic rubies. Circa 1950.

€ 450

183

**ANELLO IN DIAMANTE**

in oro rosa a fascia ondulata a scalare centrata da un segmento in oro bianco con diamante taglio Vecchia Europa di ct 0,30 ca. Circa 1940.

Gr 7,70 - nr 15

**DIAMOND RING**

designed as a tapered, wavy rose gold band centring a white gold element with an Old European-cut diamond weighing approx. 0.30 ct. Circa 1940.

€ 600

184

**GIROCOLLO IN ORO ROSA E DIAMANTI**

a maglie piatte snodate con al centro sei elementi rettangolari a filo centrati da diamanti taglio brillante di ct 1,50 ca. complessivi. Gr 48,80 - cm 42,50 x 1,00

**ROSE GOLD AND DIAMOND NECKLACE**

designed as flat articulated links centring six rectangular wire elements set with brilliant-cut diamonds weighing approx. 1.50 ct overall.

€ 1.800



185



187

186

185

**SPILLA IN DIAMANTI E RUBINI**

in platino raffigurante un cavalluccio marino in diamanti taglio brillante di ct 0,80 ca. complessivi e rubini taglio calibré. Alcuni rubini mancanti. Circa 1950.  
Gr 17,00 - cm 5,50 x 2,50

*DIAMOND AND RUBY BROOCH  
designed as a platinum seahorse set with brilliant-cut diamonds weighing approx. 0.80 ct overall and calibré-cut rubies. Some rubies deficient. Circa 1950.*

€ 750

186

**CAVIGLIERA IN DIAMANTI E RUBINI**

in oro bianco a rivièrè di rubini ovali di ct 12,00 ca. inframmezzati da fiorellini e castoni in diamanti taglio rotondo di ct 1,00 ca.  
Gr 30,60 - cm 22,50 x 0,90

*DIAMOND AND RUBY ANKLET  
designed as a white gold rivièrè set with oval rubies weighing approx. 12.00 ct interspersed with small flowers and circular-cut diamonds weighing approx. 1.00 ct.*

€ 1.500

187

**SPILLA IN DIAMANTI E GEMME**

a forma di ape in oro e argento con corpo in perla nera scaramazza e ali in diamanti taglio rotondo di ct 1,50 ca. ornate da zaffiri e rubini. Circa 1950.  
Gr 10,70 - cm 3,50 x 4,00

*DIAMOND AND GEM-SET BROOCH  
designed as a gold and silver bee with a black baroque pearl body and wings set with circular-cut diamonds weighing approx. 1.50 ct adorned with blue sapphires and rubies. Circa 1950.*

€ 1.200



188



189



191



190

188

**GIROCOLLO IN DIAMANTI**

in oro bianco con al centro una rivièrè in diamanti taglio brillante intervallata da tre castoni in diamanti più grandi. Peso totale stimato dei diamanti ct 1,20 ca. complessivi.

Gr 15,60 - cm 40,00 x 0,40

**DIAMOND NECKLACE**

*in white gold centring a rivièrè set with brilliant-cut diamonds alternated with three claw-set larger diamonds. Total estimated weight of diamonds ct 1.20 overall.*

€ 800

189

**ANELLO ETERNITY IN DIAMANTI**

in oro bianco con diamanti taglio baguette di ct 2,60 ca. incastonati a binario.

Gr 6,30 - cm 0,50 - nr 15

**DIAMOND ETERNITY RING**

*in white gold channel-set with baguette diamonds weighing approx. 2.60 ct.*

€ 2.000

190

**BRACCIALE ALLA SCHIAVA IN ORO GIALLO, FEDERICO BUCCELLATI**

a fascia lineare traforata con motivo a foglie satiniate.

Firmato Federico Buccellati.

Gr 54,90 - cm 2,30

*YELLOW GOLD SLAVE BRACELET, FEDERICO BUCCELLATI designed as a linear pierced band with brushed leaf motif. Signed Federico Buccellati.*

€ 2.000

191

**ANELLO IN ZAFFIRO E DIAMANTI, FEDERICO BUCCELLATI**

a fascia scalare in oro bicolore inciso ornato da un motivo a fiore in zaffiro blu di ct 0,27 e diamanti taglio huit-huit di ct 0,22.

Punzone di Federico Buccellati. Con certificato di garanzia.

Gr 8,40 - cm 1,40 - nr 14,5

*BLUE SAPPHIRE AND DIAMOND RING, FEDERICO BUCCELLATI designed as an engraved, two tone gold tapered band adorned with a flower motif set with a blue sapphire weighing 0.27 ct and simple-cut diamonds weighing 0.22 ct. Maker's mark for Federico Buccellati. With original certificate.*

€ 1.200



192

**GIROCOLLO IN PERLE E DIAMANTI**

formato da sezioni a cinque fili di perle coltivate giapponesi a scalare da mm 3,00 a mm 6,00 inframmezzati da tre cerchi rigati incastonati in diamanti di ct 1,40 ca. Il girocollo è dotato di un pendente amovibile a nappina in oro giallo rigato e perle coltivate.

Gr 212,30 - cm 59,00; Pendente / pendant cm 11,00 x 4,00

*PEARL AND DIAMOND NECKLACE designed as segments of five strands of graduated cultured Japanese pearls measuring from 3.00 mm to 6.00 mm interspersed with three reeded rings set with diamonds weighing approx. 1.40 ct. The necklace comes with a removable reeded yellow gold tassel pendant with strands of cultured pearls.*

€ 2.000

192



196



193



194



197



195



198

193

**ANELLO IN RUBINO E DIAMANTI**

in oro bianco con rubino ovale di ct 0,80 ca. affiancato da diamanti taglio baguette di ct 0,40 ca.

Gr 6,40 - nr 16

**RUBY AND DIAMOND RING**

*in white gold set with an oval ruby weighing approx. 0.80 ct flanked by baguette diamonds weighing approx. 0.40 ct.*

€ 500

194

**ANELLO IN DIAMANTI, DAMIANI**

in oro bianco a cupola interamente incastonata in diamanti taglio brillante di ct 3,50 ca. complessivi. Punzone di Damiani.

Gr 14,30 - nr 18

**DIAMOND RING, DAMIANI**

*designed as a white gold dome entirely set with brilliant-cut diamonds weighing approx. 3.50 ct overall. Maker's mark for Damiani.*

€ 1.500

195

**ANELLO IN PERLA COLTIVATA E DIAMANTI**

in oro bianco con perla di mm 13,50 ca. e contorno in piccoli diamanti.

Gr 12,20 - nr 14,5

**CULTURED PEARL AND DIAMOND RING**

*in white gold set with a pearl measuring approx. 13.50 mm framed by small diamonds.*

€ 300

196

**PAIO DI POLSINI IN DIAMANTI**

in oro bianco di forma cilindrica incastonati in diamanti taglio rotondo e baguette di ct 0,60 ca. complessivi. Punzone del fabbricante inframezzato da Fascio. In scatola originale di Cusi. Circa 1940.

Gr 11,30 - cm 1,30 x 0,60 x 0,50

**PAIR OF DIAMOND CUFFLINKS**

*in white gold of cylindrical design set with circular-cut and baguette diamonds weighing approx. 0.60 ct overall. Maker's mark with "Fasces" emblem. In original fitted case by Cusi. Circa 1940.*

€ 750

197

**PAIO DI ORECCHINI PENDENTI IN DIAMANTI E PERLE**

in platino con due castoni in diamanti taglio brillante di ct 0,60 ca. che trattengono una rivièrè in diamanti taglio baguette di ct 0,90 ca. e due perle coltivate leggermente a goccia di mm 11,00 ca.

Chiusura a clip. Circa 1950.

Gr 12,50 - cm 4,00 x 1,10

**PAIR OF PENDENT DIAMOND AND PEARL EARRINGS**

*in platinum collet-set with two brilliant-cut diamonds weighing approx. 0.60 ct holding a rivièrè set with baguette diamonds weighing approx. 0.90 ct and two slightly drop-shaped cultured pearls measuring approx. 11.00 mm. Clip fittings. Circa 1950.*

€ 1.200

198

**ANELLO ETERNITY IN DIAMANTI**

in oro bianco con diamanti taglio brillante di ct 3,50 ca.

Gr 4,70 - cm 0,40 - nr 12

**DIAMOND ETERNITY RING**

*in white gold set with brilliant-cut diamonds weighing approx. 3.50 ct.*

€ 1.400



200

200

**ACCENDINO PLACCATO "POINTE DIAMANT", CARTIER**  
in metallo placcato oro giallo. Funzionante. Con scatola e garanzia originale Cartier. Circa 1975.  
Cm 7,00 x 2,50 x 1,30

*PLATED GOLD LIGHTER "POINTE DIAMANT", CARTIER  
in yellow gold gilded metal. In working condition. With original  
Cartier fitted case  
and certificate.*

€ 150



201

201

**SVEGLIA DA TAVOLO IN METALLO DORATO E SMALTO, CARTIER**  
di forma geometrica con quadrante bianco rotondo con numeri romani circondato da smalto ad imitazione del guscio di tartaruga. Base richiudibile. Movimento a carica manuale. Firmata Cartier. In scatola di Cartier. Circa 1980.  
Cm 8,00 x 7,50 x 2,50

*GILT-METAL AND ENAMEL ALARM CLOCK, CARTIER  
of geometric shape with round, white dial with Roman numerals  
framed by enamel imitating a tortoise shell. Folding base. Manual  
movement. Signed Cartier. In fitted case by Cartier. Circa 1980.*

€ 400



202

202

**OROLOGIO DA DONNA, "TANK", CARTIER**

in oro giallo con cassa rettangolare, quadrante bianco con numeri romani, cinturino a tessuto con fibbia deployant. Cassa, quadrante, movimento a carica manuale e cinturino firmati Cartier.

Cassa / case cm 2,70 x 2,00

Gr 59,80 - cm 15,50

*LADY'S WRISTWATCH, "TANK", CARTIER*

*in yellow gold with rectangular case, white dial with Roman numerals, textured bracelet with deployant buckle. Case, dial, manual winding movement and bracelet signed Cartier.*

€ 2.000



203

203

**SVEGLIA DA VIAGGIO IN METALLO PLACCATO, CARTIER**

con quadrante bianco con numeri romani e datario. Movimento al quarzo. Firmata Cartier. In scatola originale di Cartier.

ø cm 4,80

*GILT-METAL TRAVEL ALARM CLOCK, CARTIER*

*with white dial with Roman numerals and calendar. Quartz movement. Signed Cartier. In original fitted case by Cartier.*

€ 400





204

204

**GIROCOLLO CON PENDENTE IN GEMME, SANTAGOSTINO**  
 in oro giallo a catena cordoncino che trattiene un pendente a cuore ornato da gemme multicolori, perla e piccoli diamanti. Il pendente può esser usato anche come spilla. Una gemma mancante. Firmato Santagostino.

Gr 32,00 - cm 44,00 - Pendente / pendant cm 4,00 x 3,50

*NECKLACE AND GEM-SET PENDANT, SANTAGOSTINO in yellow gold designed as a rope chain suspending a heart pendant adorned with multicoloured gems, pearl and small diamonds. The pendant may be used as a brooch. One gem deficient. Signed Santagostino.*

€ 1.000



205

205

**PENDENTE IN ORO GIALLO E GEMME**  
 raffigurante un grande fiore inciso in cristallo di rocca ornato da rubini sintetici al centro e da foglie incise in smeraldo e rubini. Punzoni francesi.

Gr 90,70 - cm 10,00 x 6,00

*YELLOW GOLD AND GEM-SET PENDANT depicting a large, engraved rock crystal flower adorned with synthetic rubies at the centre and engraved emerald and ruby leaves. French assay marks.*

€ 500



206



208



207

206

**ANELLO IN QUARZO ROSA, MADREPERLA E DIAMANTI**

in oro rosa a catena grumette con gemma composta a goccia in quarzo rosa taglio cabochon e madreperla circondata da pavé in diamanti taglio brillante di ct 0,50 ca.

Gr 21,20 - nr 15

*ROSE QUARTZ, MOTHER OF PEARL AND DIAMOND RING designed as a rose gold curb link chain with a pear-shaped composite gem formed by cabochon-cut rose quartz and mother of pearl framed by pavé-set brilliant-cut diamonds weighing approx. 0.50 ct.*

€ 900

207

**PAIO DI ORECCHINI IN CORALLI ROSA E DIAMANTI**

in oro rosa e argento a fiore in corallo rosa rotondo incorniciato da diamanti taglio rosa. Attacco a perno e farfalla.

Gr 15,40 - ø cm 1,90

*PAIR OF PINK CORAL AND DIAMOND EARRINGS designed as a rose gold and silver flower set with a round pink coral framed by rose-cut diamonds. Post fittings.*

€ 300

208

**ANTICA SPILLA IN SMALTO E PASTA VITREA**

di forma rotonda con bordi ritorti ornati da smalto azzurro e al centro un fiore inciso con pasta vitrea rossa. Punzoni francesi. Circa 1830.

Gr 8,90 - ø cm 4,20

*ANTIQUE ENAMEL AND PASTE BROOCH of round shape with twisted borders adorned with blue enamel centring an engraved flower with a red paste. French assay marks. Circa 1830.*

€ 400



209

209

**PENDENTE-SPILLA IN AMETISTA E PERLINE**

in oro giallo con al centro una ametista ovale di ct 15,00 ca. contornata da perline e impreziosita da motivi a stelle in smalto nero. Punzoni francesi. Leggeri difetti allo smalto. Circa 1840.

Gr 23,90 - cm 9,00 x 4,80

*AMETHYST AND SMALL PEARL PENDANT-BROOCH in yellow gold centring an oval amethyst weighing approx. 15.00 ct framed by small pearls and highlighted with star motifs in black enamel. French assay marks. Minor losses to the enamel. Circa 1840.*

€ 1.000



210



211



212

210

**SPILLA IN ORO E TOPAZI ROSA**

ricavata da una parte di diadema con armatura metallica e motivi naturalistici in oro giallo e topazi rosa. Alcune mancanze.

Circa 1800.

Gr 23,80 - cm 17,00 x 7,50

**GOLD AND PINK TOPAZ BROOCH**

obtained from a tiara with metal body and yellow gold naturalistic motifs set with pink topazes. Some losses. Circa 1800.

€ 400

211

**ANTICO BRACCIALE RIGIDO IN SMALTI E DIAMANTI**

a doppio gambo inframmezzato da cordonetto e ornato da grande fiore in smalto nero e diamanti taglio rosa. Circa 1880.

Gr 36,70 - cm 4,50 ø cm 5,50

**ANTIQUE ENAMEL AND DIAMOND BANGLE**

designed as a double shank interspersed with corded wire and adorned with a large black enamel flower set with rose-cut diamonds. Circa 1880.

€ 1.200

212

**ANTICO PAIO DI ORECCHINI PENDENTI IN ORO, DIAMANTI E SMALTO**

in oro giallo con parte superiore rotonda ornata da diamanti che trattiene un pendente con frangia e incisioni ornate da smalto nero. Lievi difetti allo smalto. Circa 1850.

Gr 9,20 - cm 6,60 x 2,20

**PAIR OF ANTIQUE GOLD, DIAMOND AND ENAMEL PENDENT EARRINGS**

in yellow gold with diamond round surmount suspending a pendant with fringe and engravings adorned with black enamel. Minor losses to the enamel. Circa 1850.

€ 500



213

213

**BRACCIALE RIGIDO IN ORO BICOLORE**

in oro giallo a canna cesellata con motivo a rose impreziosito da due elementi allungati lavorati a traforo in oro bianco. Circa 1920.  
Gr 27,80 - cm 1,00 ø cm 6,20

**TWO TONE GOLD BANGLE**

designed as a yellow gold chiselled cane with rose motifs highlighted with two pierced, elongated white gold elements. Circa 1920.

€ 1.000



214

214

**ANTICA SPILLA IN ORO GIALLO E PERLE**

raffigurante un volo di cinque rondini di grandezze diverse ornate da perline. Circa 1880.  
Gr 17,20 - cm 11,50 x 6,00

**ANTIQUE YELLOW GOLD AND PEARL BROOCH**

depicting five flying swallows of different sizes adorned with small pearls. Circa 1880.

€ 700



215

215

**ANTICO ANELLO IN SMALTO E DIAMANTI**

in oro rosa a navette in smalto bordeaux con motivo floreale in diamanti taglio rosa. Punzoni francesi. Circa 1880.  
Gr 5,40 - cm 2,80 x 0,80 - nr 12,5

**ANTIQUE ENAMEL AND DIAMOND RING**

in rose gold of navette shape with bordeaux enamel and floral motif set with rose-cut diamonds. French assay marks. Circa 1880.

€ 500



216

**LORGNETTE ART NOUVEAU IN ORO GIALLO**

di forma allungata decorata con iris lavorati a cesello. Circa 1890.  
Gr 59,60 - cm 19,00 x 3,00

*YELLOW GOLD ART NOUVEAU LORGNETTE*

*of elongated shape decorated with chiseled irises. Circa 1890.*

€ 2.500

217

**MEDAGLIA IN MADREPERLA, PERLE E SMALTI, F. VERNON**

di forma rotonda in oro giallo realizzata con madreperla incisa raffigurante la Vergine Maria circondata da smalti plique-a-jour entro un bordo di perle naturali. Passacatena in piccoli diamanti. Punzoni francesi. Numerata 5353. Madreperla firmata F. Vernon. Circa 1900.

Gr 5,10 - ø cm 2,50

*MOTHER OF PEARL, PEARL AND ENAMEL MEDAL, F. VERNON*

*of round shape in yellow gold with a carved mother of pearl depicting the Virgin Mary framed by plique-a-jour enamels inside a border of natural pearls. Bail set with small diamonds. French assay marks. Numbered 5353. Mother of pearl signed F. Vernon. Circa 1900.*

€ 1.000

Frédéric-Charles-Victor de Vernon, (1858-1912) il più famoso medaglista francese dell'epoca lavorò presso la Monnaie di Parigi. Le sue opere più apprezzate prendono spunto dalle vetrate delle chiese gotiche unendo l'arte della medagliistica a quella degli smalti. Per opere simili si veda Alistair Duncan "The Paris Salons 1895-1914", Woodbridge 1994.

*Frédéric-Charles-Victor de Vernon, (1858-1912) the most famous French medalists of his times, worked at the Paris Monnaie. His most respected works were inspired by glass windows of Gothic churches, combining medalist art and enamel-based art. For similar pieces see Alistair Duncan "The Paris Salons 1895-1914", Woodbridge 1994.*

216



218

218

**BRACCIALE IN ORO BIANCO E ROSA**

formato da maglie geometriche articolate. Punzone del fabbricante inframezzato da Fascio. Circa 1940. Gr 24,30 - cm 18,00 x 1,90

*WHITE AND ROSE GOLD BRACELET*

*designed as articulated geometric links. Maker's mark with "Fasces" emblem. Circa 1940.*

€ 750



219

219

**OROLOGIO DA DONNA IN DIAMANTI E RUBINI, OMEGA**

in oro rosa con quadrante rotondo argentè con indici, cassa ornata da rubini sintetici e diamanti taglio huit-huit e bracciale a maglie ovalizzate. Circa 1940.

Gr 38,40 - cm 16,50 - Cassa / case ø cm 1,60

*LADY'S DIAMOND AND RUBY WRISTWATCH, OMEGA*

*in rose gold with silver circular dial with indexes, case adorned with synthetic rubies and simple-cut diamonds and oval-link bracelet. Circa 1940.*

€ 1.200



220

220

**ANELLO IN RUBINI E DIAMANTI**

a cupola a fili in oro rosa che trattengono castoni in rubini taglio rotondo e motivi a virgola in platino con piccoli diamanti. Punzoni francesi. Circa 1945.

Gr 12,20 - ø cm 2,50 - nr 10

*RUBY AND DIAMOND RING*

*designed as a rose gold wire dome holding circular-cut rubies and platinum comma motifs set with small diamonds. French assay marks. Circa 1945.*

€ 600



221

221

**PAIO DI ORECCHINI A CLIP IN DIAMANTI**

in oro giallo a foglia rigata ornata da piccoli diamanti. Circa 1940. Gr 14,20 - cm 4,00 x 2,20

*PAIR OF DIAMOND EAR CLIPS*

*designed as a reeded yellow gold leaf adorned with small diamonds. Circa 1940.*

€ 500



222



223



224

223

**ANELLO IN CORALLO ROSSO**

in oro rosa con corallo rosso mediterraneo ovale circondato da bordo lobato. Doppio gambo a cordonetto. Circa 1950. Gr 18,50 - cm 3,00 x 2,50 - nr 12

*RED CORAL RING*

*in rose gold set with an oval red Mediterranean coral framed by lobed borders. Double shank of rope design. Circa 1950.*

€ 400

224

**BRACCIALE IN ORO GIALLO E CORALLO**

lavorato a corda rigata impreziosita da una fila di coralli rossi rotondi di mm 3,00 ca. Circa 1950. Gr 38,50 - cm 21,00 x 1,00

*YELLOW GOLD AND CORAL BRACELET*

*designed as a reeded rope chain highlighted with a strand of red coral beads measuring approx. 3.00 mm. Circa 1950.*

€ 1.200

222

**BRACCIALE JARRETIÈRE IN DIAMANTI**

in oro giallo lavorato a tessuto con chiusura a fibbia regolabile con fiocco in piccoli diamanti e nappina. Punzoni francesi. Circa 1950. Gr 98,80 - cm 15,50 x 3,50

*DIAMOND JARRETIÈRE BRACELET*

*of textured yellow gold design with adjustable buckle clasp with bow set with small diamonds and a tassel. French assay marks. Circa 1950.*

€ 3.000



225

**PAIO DI ORECCHINI IN DIAMANTI**

in oro bianco a cerchio incastonati in pavé di diamanti taglio brillante di ct 2,00 ca.

Gr 12,00 - cm 1,00 ø cm 1,80

**PAIR OF DIAMOND EARRINGS**

designed as white gold hoops pavé-set with brilliant-cut diamonds weighing approx. 2.00 ct.

€ 1.200

226

**DUE ANELLI ETERNITY IN DIAMANTI**

in platino di identica fattura in diamanti taglio brillante di ct 2,00 ca. complessivi.

Gr 7,30 - cm 0,40 - nr 11

**TWO DIAMOND ETERNITY RINGS**

in platinum of identical design set with brilliant-cut diamonds weighing approx. 2.00 ct overall.

€ 1.500

227

**PAIO DI ORECCHINI E ANELLO IN DIAMANTI**

in oro bianco, orecchini formati da tre castoni in diamanti taglio rotondo di ct 2,00 ca. e anello a rivière di diamanti taglio Vecchia Miniera a scalare di ct 0,60 ca. Circa 1950.

Gr 7,90 - nr 16 - Orecchini / earrings cm 1,40 x 1,30

**PAIR OF DIAMOND EARRINGS AND RING**

in white gold, earrings with three claw-set circular-cut diamonds weighing approx. 2.00 ct and ring designed as a tapered rivière set with Old Mine-cut diamonds weighing approx. 0.60 ct. Circa 1950.

€ 1.800

228

**SPILLA IN DIAMANTI**

in oro bianco a tralcio fiorito in diamanti taglio brillante e huit-huit di ct 2,40 ca. Circa 1960.

Gr 12,40 - cm 5,20 x 4,00

**DIAMOND BROOCH**

designed as a white gold floral spray set with brilliant- and simple-cut diamonds weighing approx. 2.40 ct. Circa 1960.

€ 800

229

**ANELLO IN RUBINO E DIAMANTI**

a fascia in oro bianco con rubino ovale di ct 1,90 ca. impreziosito da diamanti taglio brillante e baguette di ct 1,10 ca.

Gr 6,60 - nr 14,5

**RUBY AND DIAMOND RING**

designed as a white gold band set with an oval ruby weighing approx. 1.90 ct highlighted with brilliant-cut and baguette diamonds weighing approx. 1.10 ct.

€ 2.000





231



230



232



233



234

230

**ANELLO IN DIAMANTI**

in oro bicolore con motivo a treccia impreziosito da pavé in diamanti taglio brillante di ct 1,00 ca.

Gr 11,70 - cm 1,50 - nr 13

**DIAMOND RING**

*in two tone gold with plait motif highlighted with pavé of brilliant-cut diamonds weighing approx. 1.00 ct.*

€ 500

231

**SPILLA IN CORALLI ROSA, SMALTO E DIAMANTI**

in oro giallo a motivo naturalistico con foglie in smalto bicolore ornate da coralli rosa ovali e piccoli diamanti. Circa 1970

Gr 24,90 - cm 7,80 x 4,00

**PINK CORAL, ENAMEL AND DIAMOND BROOCH**

*in yellow gold with a naturalistic motif with two tone enameled leaves adorned with oval pink corals and small diamonds.*

*Circa 1970.*

€ 900

232

**ANELLO IN QUARZO, MADREPERLA E DIAMANTI**

in oro rosa con grande gemma composita a goccia formata da quarzo fumè e madreperla circondata da fiorellini in diamanti taglio brillante di ct 0,50 ca.

Gr 13,60 - nr 14,5

**QUARTZ, MOTHER OF PEARL AND DIAMOND RING**

*in rose gold set with a large pear-shaped composite gem formed by smoky quartz and mother of pearl framed by small flowers set with brilliant-cut diamonds weighing approx. 0.50 ct.*

€ 550

233

**ANELLO IN DIAMANTI**

in oro giallo a fascia scalare incastonata in diamanti taglio baguette affiancati da diamanti taglio brillante. Peso totale stimato dei diamanti ct 1,50 ca.

Gr 5,50 - cm 1,10 - nr 14

**DIAMOND RING**

*designed as a tapered yellow gold band set with diamond baguettes flanked by brilliant-cut diamonds. Total estimated weight of diamonds 1.50 ct.*

€ 1.200

234

**OROLOGIO DA DONNA IN DIAMANTI, CORUM**

con cassa quadrata in oro bicolore circondata da diamanti taglio baguette di ct 2,00 ca., quadrante champagne firmato Corum personalizzato per Trucchi e bracciale satinato in oro giallo. Movimento a carica manuale funzionante. Circa 1960.

Gr 42,10 - Cassa / case cm 2,10 x 2,10

**LADY'S DIAMOND WRISTWATCH, CORUM**

*with two tone gold square case framed by diamond baguettes weighing approx. 2.00 ct, champagne dial signed Corum personalized for Trucchi, and brushed yellow gold bracelet. Manual movement in working condition. Circa 1960.*

€ 1.500



235

**GIROCOLLO IN PERLE E CORALLI, BULGARI**

a maglia tubolare in oro giallo inframmezzato da doppio filo in coralli rossi e perline di mm 1,00 ca. Firmato Bulgari.

In custodia di pelle originale.

Gr 117,80 - cm 42,00 x 1,10

*PEARL AND CORAL NECKLACE, BULGARI*

*designed as a yellow gold tubular chain interspersed with double strands of red coral beads and small pearls measuring approx. 1.00 mm. Signed Bulgari. In original fitted leather case.*

€ 3.500



236

236

**ANELLO ETERNITY IN DIAMANTI, "B01", BULGARI**  
 in oro bianco interamente incastonato in diamanti taglio brillante di ct 0,60 ca. Firmato Bulgari. In scatola originale di Bulgari.  
 Gr 6,10 - cm 0,45 - nr 11

*DIAMOND ETERNITY RING, "B01", BULGARI*  
 in white gold entirely set with brilliant-cut diamonds weighing approx. 0.60 ct. Signed Bulgari. In original fitted case by Bulgari.

€ 1.500



237

237

**ANELLO IN ORO GIALLO E MADREPERLA, "YING YANG" BULGARI**  
 a fascia leggermente scalare con un elemento rotante in madreperla trattenuta da motivo ying e yang. In scatola originale. Firmato Bulgari.  
 Gr 24,70 - nr 14

*YELLOW GOLD AND MOTHER OF PEARL RING, "YING YANG" BULGARI*  
 designed as a slightly tapered band with a rotating mother of pearl central piece held by ying and yang motif. In original fitted case. Signed Bulgari.

€ 1.000

# CONDIZIONI GENERALI

## 1 - Premessa

Le presenti condizioni generali disciplinano la vendita tramite asta pubblica, trattativa privata ovvero mediante altra modalità di qualsiasi tipo di beni usati o da collezionismo da parte della casa d'aste Aste Bolaffi S.p.A. con sede legale in Torino, Via Cavour n. 17, capitale sociale euro 10.567,00 Euro i.v., partita IVA 09591610010, Registro Imprese n.TO-1064393, indirizzo P.E.C. astebolaffi@pec.bolaffi.it (di seguito "Aste Bolaffi"). I lotti oggetto di vendita, salvi casi eccezionali, sono di proprietà o nella disponibilità di soggetti terzi (di seguito il "Venditore") che hanno conferito un incarico di vendita irrevocabile ad Aste Bolaffi il quale, pertanto, agisce esclusivamente quale intermediaria. Informazioni riguardanti l'asta in corso possono essere inserite in catalogo o comunicate in sala prima o durante la vendita. I termini e le condizioni di vendita possono subire degli aggiornamenti che saranno immediatamente pubblicati sul sito [www.astebolaffi.it](http://www.astebolaffi.it). Ove si registrassero discrepanze tra il testo delle condizioni generali pubblicato sul catalogo d'asta e quello pubblicato sul sito web di Aste Bolaffi farà fede e prevarrà la versione on line.

## 2 - Cataloghi

Aste Bolaffi declina ogni responsabilità in ordine alle illustrazioni, descrizioni, valori ed alle stime dei lotti contenuti nei cataloghi ed in qualsiasi altro materiale illustrativo; tali illustrazioni, descrizioni, valori e stime sono puramente indicativi ed assolvo solo alla funzione di una chiara identificazione del lotto e, pertanto, non potranno generare affidamento di alcun tipo negli aggiudicatari o acquirenti. Le illustrazioni, descrizioni, valori e stime sono fatti al meglio delle conoscenze di Aste Bolaffi e non costituiscono in alcun modo garanzie convenzionali o qualità promesse ai sensi degli artt. 1490 e 1497 cod. civ. I lotti possono essere venduti a prezzi sia superiori che inferiori rispetto ai valori di stima indicati nei cataloghi. I valori di stima possono essere soggetti a modifiche anche dopo la pubblicazione dei cataloghi a esclusiva discrezione di Aste Bolaffi. I valori di stima pubblicati in catalogo non comprendono le commissioni di Aste Bolaffi, i costi dei diritti di seguito, le spese doganali e di esportazione e l'IVA (ove dovuta). Tutti i diritti d'autore di utilizzazione economica attinenti alle immagini, illustrazioni, testi, didascalie e descrizioni dei cataloghi di Aste Bolaffi sono e rimarranno di proprietà esclusiva di Aste Bolaffi. Tali immagini, illustrazioni, testi, didascalie e descrizioni non potranno pertanto essere utilizzati o riprodotti dall'acquirente e/o da terzi senza il previo consenso scritto di Aste Bolaffi.

## 3 - Esame dei lotti prima dell'asta

Ai potenziali acquirenti è consentito di esaminare e maneggiare i lotti in vendita prima dell'asta nei giorni e durante gli orari stabiliti a discrezione di Aste Bolaffi. I lotti in esposizione sono in ogni caso maneggiati a rischio e pericolo del potenziale acquirente. Alcuni oggetti di grandi dimensioni ovvero pesanti possono essere pericolosi se maneggiati in modo errato e potranno essere maneggiati solo con l'assistenza del personale di Aste Bolaffi.

## 4 - Partecipazione in sala

Al fine di migliorare le procedure d'asta, è richiesto a tutti i potenziali acquirenti di munirsi di un cartellino numerato per le offerte prima che inizi l'asta pubblica. Sarà possibile pre-registrarsi anche durante i giorni di esposizione dei Lotti. Compilando e firmando il modulo di registrazione e di attribuzione del cartellino numerato, vengono accettate le presenti condizioni generali. Aste Bolaffi si riserva il diritto di richiedere ai partecipanti all'asta informazioni e documenti ai fini di una corretta identificazione oltre a delle informazioni sulle referenze bancarie. In particolari situazioni Aste Bolaffi si riserva il diritto di richiedere ai partecipanti all'asta di versare dei depositi a garanzia del saldo prezzo di vendita e delle commissioni d'asta. Aste Bolaffi potrà, a sua esclusiva discrezione, vietare a partecipanti non graditi o non idonei l'ingresso in sala. Qualora il partecipante agisca in nome e per conto di un'altra persona fisica o giuridica dovrà essere esibita idonea procura prima dello svolgimento dell'asta. Ad ogni modo, Aste Bolaffi si riserva la facoltà di non far partecipare all'asta procuratori o intermediari di terzi qualora, a suo insindacabile giudizio, non ritenga dimostrato il potere di rappresentanza. I cartellini numerati devono essere utilizzati per indicare le offerte al banditore durante l'asta. Nell'ipotesi di dubbi riguardo al prezzo di aggiudicazione o all'effettivo aggiudicatario è necessario attirare immediatamente l'attenzione del banditore. Tutti i lotti venduti saranno fatturati al nome ed all'indirizzo rilasciati al momento dell'assegnazione della paletta numerata e non potranno essere trasferiti ad altri nomi e indirizzi. Aste Bolaffi non accetta alcun reclamo o contestazione per l'eventuale perdita o smarrimento della paletta. Al termine dell'asta la paletta deve essere restituita al banco registrazioni.

## 5 - Partecipazione per corrispondenza, tramite collegamento telefonico, online

Con l'invio e la sottoscrizione degli appositi moduli, il partecipante accetta di prendere parte all'asta di riferimento e si impegna a corrispondere il prezzo di aggiudicazione e le commissioni d'asta qualora la/le sua/sue offerta/e abbia/no successo. Il partecipante si impegna inoltre a controllare, al termine dell'asta, se la/le sua/sue offerta/e è/sono andata/e a buon fine sollevando Aste Bolaffi da ogni responsabilità in

tal senso. Contestazioni dovute a negligenza o errore nella compilazione di offerte scritte per corrispondenza non saranno accettate. Aste Bolaffi declina ogni responsabilità nei confronti di chi partecipa all'asta mediante collegamento telefonico e/o online nel caso di mancata esecuzione della partecipazione dovuta a eventuali disguidi che possono occorrere durante o precedentemente il collegamento telefonico e/o internet.

## 6 - Aggiudicazione dei lotti

I lotti verranno aggiudicati al miglior offerente. Aste Bolaffi si riserva il diritto di annullare l'aggiudicazione in caso di eventuali contestazioni di terzi che rivendichino la proprietà o la demanialità del Lotto. Non si accettano offerte inferiori al prezzo di base. Il prezzo di partenza sarà quello indicato come base, salvo quando non sia pervenuta prima dell'apertura dell'asta un'offerta diversa e più alta, nel qual caso il prezzo di partenza sarà quello dello scatto successivo a tale offerta. In caso di uguali offerte per corrispondenza avrà la precedenza quella giunta per prima e in ogni caso esse hanno priorità su offerte uguali in sala. Gli scatti delle offerte saranno regolati a discrezione del banditore. Lo scatto minimo sarà di € 25,00. Il banditore si riserva il diritto di ritirare, aggiungere, raggruppare o dividere i lotti, nonché il diritto di rifiutare un'offerta in sala o inviata per iscritto. Il banditore si riserva il diritto di ritirare un lotto dall'asta qualora le offerte non raggiungano il prezzo di riserva concordato con il Venditore.

## 7 - Commissioni d'asta per vendita di lotti con regime IVA del margine

L'art. 45 della legge 342 del 21 novembre 2000 prevede l'applicazione del regime del margine alle vendite concluse in esecuzione ai contratti di commissione definiti con: (a) soggetti privati; (b) soggetti passivi d'imposta che hanno assoggettato l'operazione al regime del margine; (c) soggetti che non hanno potuto detrarre l'imposta ai sensi degli artt. 19, 19-bis, e 19-bis2 del D.P.R. n. 633/72 (che hanno venduto il bene in esenzione ex-art. 10, 27- quinquies); (d) soggetti che beneficiano del regime di franchigia previsto per le piccole imprese nello Stato di appartenenza. Nessun particolare simbolo verrà usato per identificare i lotti venduti nel regime del margine. Per tale regime, in caso di aggiudicazione o vendita, sarà addebitata all'acquirente una commissione di acquisto a favore di Aste Bolaffi nella misura che segue:


**Asta di auto e moto classiche:** l'acquirente corrisponderà su ogni lotto, oltre al prezzo di aggiudicazione la commissione fissa del 15%.

**Asta numismatica e filatelica:** l'acquirente corrisponderà su ogni lotto, oltre al prezzo di aggiudicazione le seguenti commissioni d'asta: 22% sulla quota del prezzo al martello fino a € 250.000; 20% sulla quota compresa fra € 250.001 e € 500.000; 18% oltre i € 500.001.

**Per tutte le altre aste:** l'acquirente corrisponderà su ogni lotto, oltre al prezzo di aggiudicazione le seguenti commissioni d'asta: 25% sulla quota del prezzo al martello fino a € 100.000; 22,5% sulla quota compresa fra € 100.001 e € 250.000; 20% sulla quota compresa fra € 250.001 a € 500.000; 18% oltre i € 500.001.

La commissione di acquisto a favore di Aste Bolaffi è comprensiva di IVA.

## 8 - Commissioni d'asta per vendita lotti con IVA ordinaria

Il simbolo  dopo il numero di lotto indica un regime di fatturazione con IVA ordinaria e con commissioni d'asta diverse da quelle normalmente in uso per i lotti in regime del margine. Tali commissioni variano a seconda del luogo in cui il bene viene spedito:

### - beni che rimangono all'interno dell'UE:

- Commissioni d'asta per soggetti non passivi IVA: 15% (auto e moto classiche); 18% (tutte le altre categorie).
- Commissioni d'asta per soggetti passivi IVA: uguali a quelle applicate in caso di IVA del margine.
- IVA sul prezzo di aggiudicazione alle seguenti aliquote:


• libri	4%
• francobolli	10%
• tutte le altre categorie	22%;
4. IVA al 22% sulle commissioni.	

### - beni che vengono spediti al di fuori dell'UE:

Le maggiorazioni rimangono uguali a quelle applicate in caso di IVA del margine.

**Rimborso IVA.** I clienti non soggetti passivi IVA extra europei possono ottenere un rimborso dell'IVA sul prezzo di aggiudicazione presentando un documento ufficiale (bolletta doganale) che comprovi l'uscita del bene dal territorio dell'Unione Europea entro 90 giorni dalla consegna del bene. I clienti soggetti passivi IVA non residenti, aventi sede in Paesi dell'Unione Europea o extra UE, possono chiedere il rimborso sia dell'IVA sul prezzo di aggiudicazione sia dell'IVA al 22% calcolata sulle commissioni d'asta, presentando un documento ufficiale (CMR o bolletta doganale) che provi l'uscita del bene dal territorio dell'Unione Europea entro 90 (novanta) giorni di calendario dalla consegna del bene. In caso di spedizione del bene al di fuori dell'Unione Europea a cura della casa d'aste, l'IVA rimborsabile sopra riportata non verrà messa in fattura.

## 9 - Lotti in regime di Temporanea Importazione

Il simbolo  dopo la base d'asta indica lo stato di Temporanea importazione dello stesso nel territorio italiano. I lotti acquistati in regime di Temporanea importazione non potranno essere ritirati immediatamente dagli acquirenti

che dovranno invece attendere la chiusura della pratica di Temporanea importazione gestita direttamente dalla casa d'aste.

## 10 - Pagamento

Il pagamento dovrà essere effettuato per i presenti in sala alla consegna dei lotti e per gli acquirenti per corrispondenza, per collegamento telefonico e online entro 7 (sette) giorni di calendario dal ricevimento della fattura tramite contanti nei limiti stabiliti dalla legge, assegni bancari e/o circolari, bancomat, carte di credito (solo su circuiti American Express - MasterCard - Visa) ovvero bonifico bancario. In caso di pagamento tramite carta di credito American Express e PayPal sarà dovuta una maggiorazione pari al 3,50% (tre-virgola-cinque-per-cento) del prezzo di aggiudicazione o di vendita. Non saranno accettati pagamenti provenienti da soggetti diversi dall'acquirente. Verranno conteggiati interessi di mora su tutti gli importi non pagati nei termini regolari ad un tasso annuo pari al 5% (cinque-per-cento). Aste Bolaffi potrà concedere eventuali dilazioni di pagamento in base a eventuali accordi, che dovranno comunque essere formalizzati prima dell'asta. Aste Bolaffi emetterà fattura contestualmente alla aggiudicazione del/dei lotto/lotti ovvero alla vendita degli stessi con le altre modalità previste dalle presenti Condizioni Generali. Per il caso di mancato saldo del prezzo di vendita da parte dell'acquirente o di ogni altra somma dovuta ad Aste Bolaffi entro 30 (trenta) giorni di calendario dalla fine del mese di emissione della relativa fattura, Aste Bolaffi avrà facoltà di risolvere di diritto il contratto di vendita ai sensi dell'art. 1456 cod. civ., dandone comunicazione scritta all'acquirente, fatto salvo il diritto di risarcimento del danno causato per l'inadempimento. Le eventuali rate pagate dall'acquirente prima della risoluzione del contratto di vendita resteranno acquisite dalla casa d'aste a titolo di indennità ai sensi dell'art. 1526 cod. civ. fermo restando il risarcimento dell'eventuale maggior danno.

## 11 - Ritiro e consegna dei lotti venduti

Impregiudicato quanto previsto al successivo articolo 21 e sino al completo pagamento del prezzo dovuto, i lotti sono conservati presso la sede di Aste Bolaffi e assicurati con idonea copertura a cura e spese di Aste Bolaffi. L'obbligo di consegna dei lotti venduti è subordinato all'integrale tacitazione di ogni credito di Aste Bolaffi verso l'acquirente. Aste Bolaffi non assume l'obbligo di provvedere alla spedizione del lotto oggetto di aggiudicazione o vendita il quale dovrà essere ritirato presso il luogo ove i locali di Aste Bolaffi. La consegna del lotto all'Acquirente avverrà a cura e spese di quest'ultimo, non oltre 5 (cinque) giorni lavorativi dal giorno della vendita. Qualora l'acquirente non ritiri il lotto entro tale termine Aste Bolaffi avrà titolo di addebitare all'acquirente un importo pari all'1% del prezzo di vendita per ogni mese di ritardo nel ritiro del lotto. A pagamento avvenuto e laddove richiesto, i lotti potranno essere spediti per assicurata a rischio e a spese dell'acquirente.

## 12 - Esportazione dei lotti

Le spese doganali e di esportazione sono a carico dell'acquirente. Le richieste di rilascio dell'attestato di libera circolazione per l'esportazione, in osservanza delle disposizioni legislative vigenti in materia, saranno formulate dalla casa d'aste per conto dell'acquirente alle competenti autorità ed enti. L'acquirente sarà tenuto a pagare il corrispettivo al momento del ricevimento della fattura. Per ottenere l'autorizzazione all'esportazione sono necessarie, a titolo indicativo, 10/12 settimane. I lotti in regime di Temporanea Importazione e di provenienza estera autorizzati a permanere nel territorio italiano per un periodo temporale definito, sono sottratti alle relative disposizioni di tutela previste dal Codice dei Beni Culturali. Per tale motivo non sarà necessaria la richiesta di attestato di libera circolazione per l'uscita dal territorio italiano. I lotti importati temporaneamente non potranno essere ritirati dagli acquirenti, ma dovranno essere spediti, a spese di questi ultimi, a cura della casa d'aste.

## 13 - Assenza di garanzia sui lotti

Fatto salvo quanto previsto dall'articolo 23 che segue, i lotti sono venduti da Aste Bolaffi per conto del Venditore nello stato in cui essi si trovano al momento dell'asta con ogni eventuale vizio, difetto, imperfezione, danneggiamento e/o mancanza di qualità. Ogni asta è preceduta da pubblica esposizione che permette agli eventuali compratori di esaminare di persona o attraverso rappresentanti di fiducia i lotti e accertarne l'autenticità, lo stato di conservazione, la provenienza, le caratteristiche, le qualità e gli eventuali vizi e difetti. Ogni potenziale acquirente si impegna ad esaminare il lotto prima dell'acquisto laddove avesse intenzione di accertare che lo stesso sia conforme alle descrizioni ed alle immagini del catalogo e, se del caso, a richiedere il parere di uno studioso o di un esperto indipendente, per accertarne l'autenticità, provenienza, attribuzione, origine, data, età, periodo, origine culturale ovvero fonte, condizione. Su richiesta e per solo orientamento, Aste Bolaffi fornisce rapporti scritti ("condition reports") che possono integrare le informazioni del catalogo. Conseguentemente Aste Bolaffi, fatto salvo il caso in cui siano stati tacuiti all'acquirente in malafede eventuali difetti o vizi della cosa, non fornisce alcuna garanzia contrattuale in ordine alla vendita dei lotti neppure per evizione trattandosi di vendita a rischio e pericolo del compratore ai sensi e per gli effetti dell'art. 1488, comma 2, cod. civ.

#### 14 – Limitazione di responsabilità di Aste Bolaffi

Fatto salvo il caso di dolo o colpa grave, Aste Bolaffi ovvero i suoi dipendenti, collaboratori, amministratori o consulenti non saranno responsabili per atti od omissioni relativi alla preparazione o alla conduzione dell'asta o per qualsiasi questione relativa alla vendita dei lotti. Fatto salvo il caso di dolo o colpa grave, Aste Bolaffi non risponde in alcun caso per danni indiretti o consequenziali, per lucro cessante o per danni da perdita da chances. In ogni caso l'eventuale responsabilità di Aste Bolaffi e/o del Venditore nei confronti dell'acquirente in relazione all'acquisto di un lotto da parte di quest'ultimo è limitata al corrispondente prezzo di aggiudicazione e di vendita e alla commissione d'acquisto pagati dall'acquirente.

#### 15 – Perizie e attestati

Aste Bolaffi si riserva la facoltà di rilasciare perizie/extensions laddove richiesto dall'acquirente. In ogni caso le perizie non vengono rilasciate da Aste Bolaffi in relazione a lotti nella cui descrizione del catalogo viene menzionato che gli stessi sono corredati da certificato fotografico. Si specifica inoltre che l'eventuale concessione di perizie/extensions non modifica i termini di pagamento esposti all'articolo 10 che precede né costituisce una qualsiasi forma di garanzia sui lotti venduti. Nei soli casi previsti dall'art. 64 del D. Lgs. 22 gennaio 2004 n. 42 Aste Bolaffi, su richiesta dell'acquirente, consegna all'acquirente una dichiarazione contenente tutte le informazioni disponibili sulla autenticità del lotto, o, in alternativa, sulla probabile attribuzione e sulla provenienza dello stesso.

#### 16 – Cataloghi Asta numismatica

I cataloghi utilizzati come riferimento sono i seguenti: Bol. (Catalogo Bolaffi delle monete e delle banconote - Regno di Sardegna, Regno d'Italia e Repubblica italiana), Bol. Vat. (Catalogo Bolaffi delle monete della Città del Vaticano) Bab. (Babylon), Bartolotti, Biaggi, Bohering Calciati, Casolari, B.M.C. (British Museum Catalogue), Ciani, C.N.I. (Corpus Nummorum Italicorum), Cra. (Crapanzano/Giulianini), Cra. Vol. II (Crapanzano/Giulianini vol. II), Cravf. (Crawford), Coh. (Cohen), Crippa, Dav. (Davenport), Di Giulio, D.O.C. (Dumbarton Oaks Collection), Friedb. (Friedberg), Gad. (Gadoury), Galeotti, Gig. (Gigante), Gav. (Gavello) Guadàn, Gulbenkian, Haeb. (Haeblerlin) Heiss, Herzfelder, Jenkins e Lewis, Krause, Mesio, Müller, Mont. (Montenegro), Mont. Ve. (Montenegro Venezia), Muntoni, M.zu.A. (Miller zu Aicholds), Pag. (Pagani), Pozzi, Rav. (Ravegnani Morosini), R.I.C. (Roman Imperial Coinage), Rizzo, Seaby, Sears, Schl. (Schlumberger), Sim. Simonetti. Asta filatelica: La numerazione si riferisce a quella dei Cataloghi Bolaffi e Sassone per gli Antichi Stati italiani, Italia Regno, Repubblica e Paesi italiani; al catalogo Yvert-Tellier e all'Unificato per l'Europa e all'Yvert-Tellier e Stanley Gibbons per l'Oltremare. Il riferimento ad altri cataloghi sarà specificamente indicato.

#### 17 – Termini utilizzati nei cataloghi

##### Asta arredi e dipinti antichi:

Guido Reni: a nostro parere opera autentica dell'artista. Guido Reni (attribuito): a nostro parere probabilmente opera almeno in parte, dell'artista. Guido Reni (bottega): a nostro parere opera realizzata nella bottega dell'artista, ma da autore non identificato. Guido Reni (cerchia): a nostro parere opera di un autore non identificato, prodotta durante la vita dell'artista citato. Guido Reni (seguace): a nostro parere opera di un autore non identificato non necessariamente suo allievo, eseguita anche in epoche successive. Guido Reni (stile): a nostro parere opera eseguita nello stile dell'artista in epoca contemporanea o quasi. Guido Reni (maniera o scuola): a nostro parere opera eseguita nello stile dell'artista da un autore non identificato ma che ne subisce l'influenza, anche in un periodo di molto successivo alla morte dell'artista. Da Guido Reni: a nostro parere copia di un dipinto conosciuto dell'artista. Firma/ Datato/ Iscritto: a nostro parere la firma e/o la data e/o l'iscrizione è di mano dell'artista. Reca firma/reca data/reca iscrizione: a nostro parere firma/data/iscrizione sembrano essere di altra mano e/o di altra epoca. Aste Bolaffi si riserva il diritto di esprimere la propria opinione relativa all'autore, attribuzione, origine, datazione, provenienza e condizione dei lotti in catalogo. È in ogni caso un parere e non è da considerarsi in alcun modo un expertise.

##### Asta filatelica:

★★ nuovo @ usato ∞ frontespizio  
★ nuovo linguellato △ frammento  
✉ lettera-aerogramma ☉ senza gomma

##### Asta numismatica:

**Ac** (Acmonita) **Ae** (Bronzo) **Ag** (Argento) **Al** (Alluminio) **An** (Antimonio) **Au** (Oro) **Ba** (Bonzialt) **Cn** (Cupronichel) **Cu** (Rame) **El** (Elettro) **It** (Italia) **M.b.** (Metallo bianco) **Ma** (Metallo argentato) **Md** (Metallo dorato) **Mi** (Mistura) **Ni** (Nichel) **Ott.** (Ottone) **Pb** (Piombo) **Pe** (Peltro) **Pl** (Platino) **Sn** (Stagno) **Zn** (Zinco)

##### Asta gioielli:

Gioiello di Cartier. Questa dicitura implica che a nostro parere l'oggetto è, per firme, caratteristiche, punzioni, attribuibile alla maison indicata. Resta inteso che ogni rappresentazione scritta o verbale fornita da Aste Bolaffi, incluse quelle contenute nel catalogo, in relazioni, commenti o valutazioni concernenti qualsiasi carattere di un lotto, quale paternità, autenticità, provenienza, attribuzione, origine, data, età, periodo, origine culturale ovvero fonte, la sua qualità, ivi compreso il prezzo o il valore, riflettono esclusivamente valutazioni in buona fede di Aste Bolaffi e possono essere riviste e modificate in qualsiasi momento da Aste Bolaffi. L'acquirente

quindi non può fare quindi alcun affidamento su tali rappresentazioni.

#### 18 – Verifica di interesse culturale

Aste Bolaffi, a sua esclusiva discrezione, potrà procedere a un'aggiudicazione temporanea dei lotti che, prima o durante l'asta, dovessero essere oggetto della comunicazione di avvio del procedimento per la dichiarazione di interesse culturale di cui all'articolo 14 e ss. del D. Lgs. 22 gennaio 2004 n. 42 (il "Codice dei Beni Culturali"). Nel caso di aggiudicazione temporanea Aste Bolaffi provvederà a denunciare la vendita al Ministero competente ex art. 59 Codice dei Beni Culturali. La vendita sarà sospensivamente condizionata alla intervenuta dichiarazione della natura di "bene culturale" ed al mancato esercizio da parte del Ministero competente del diritto di prelazione nel termine di sessanta giorni dalla data di ricezione della denuncia ovvero nel termine maggiore di centottanta giorni di cui all'art. 61, comma 2, del Codice del Codice dei Beni Culturali. In pendenza di tali termini il lotto non potrà essere consegnato all'acquirente.

#### 19 – Diritto di seguito

Il Decreto Legislativo 13 febbraio 2006, n. 118 in attuazione della Direttiva 2001/84/CE, ha introdotto nell'ordinamento giuridico italiano il diritto degli autori di opere d'arte e di manoscritti, ed ai loro aventi causa, a percepire un compenso sul prezzo di ogni vendita dell'originale successiva alla prima (c.d. "diritto di seguito"). Il "diritto di seguito" è dovuto solo se il prezzo della vendita non è inferiore a euro 3.000,00. Esso è così determinato: • 4% per la parte del prezzo di vendita compresa tra euro 0 e euro 50.000,00; • 3% per la parte del prezzo di vendita compresa tra euro 50.000,01 e euro 200.000,00; • 1% per la parte del prezzo di vendita compresa tra euro 200.000,01 e euro 350.000,00; • 0,5% per la parte del prezzo di vendita compresa tra euro 350.000,01 e euro 500.000,00; • 0,25% per la parte del prezzo di vendita superiore a euro 500.000,00. Aste Bolaffi è tenuta a riscuotere e versare il "diritto di seguito" alla Società italiana degli autori ed editori (S.I.A.E.). I lotti contrassegnati con il simbolo (\*) sono soggetti al "diritto di seguito" nella percentuale sopra indicata per un importo totale comunque non superiore a euro 12.500,00. Oltre al prezzo ed alle commissioni di acquisto e alle altre spese, l'aggiudicatario o l'acquirente si impegna a pagare il "diritto di seguito", che spetterebbe al conferente pagare in base all'art. 152, 1 comma, Legge 22 aprile 1941, n. 633. Il "diritto di seguito" sarà addebitato in accordo con l'articolo 10 che precede.

#### 20 – Assenza del diritto di recesso

L'offerta e la vendita on line dei lotti da parte di Aste Bolaffi costituiscono un contratto a distanza disciplinato dal Capo I, Titolo III (artt. 45 e ss.) del Codice del Consumo e dal Decreto Legislativo 9 aprile 2003, n. 70, contenente la disciplina del commercio elettronico. L'art. 59, comma 1, lett. m) del Codice del Consumo esclude il diritto di recesso per i contratti conclusi in occasione di un'asta pubblica, quale è l'asta organizzata da Aste Bolaffi e a cui è data la possibilità di partecipare anche online. Pertanto, è escluso il diritto di recesso in relazione ai lotti aggiudicati con tale modalità.

#### 21 – Vendita con riserva della proprietà

I lotti sono aggiudicati ovvero venduti da Aste Bolaffi con riserva della proprietà ai sensi dell'articolo 1523 cod. civ. e pertanto la proprietà degli stessi si trasferirà in capo all'acquirente solo al momento dell'integrale pagamento del prezzo dovuto per la compravendita. Il rischio di perimento o di danneggiamento dei lotti si trasferirà all'acquirente al momento della consegna dei lotti stessi. L'obbligo di consegna dei lotti venduti è in ogni caso subordinato al previo integrale pagamento da parte dell'acquirente del prezzo dovuto e di ogni altra somma dovuta ad Aste Bolaffi in base alle presenti Condizioni Generali.

#### 22 – Vendite post-asta

Nei trenta giorni successivi alla data dell'asta, Aste Bolaffi offre la possibilità di aggiudicarsi online i lotti ancora invenduti nella sezione "Compra Subito" del sito [www.astebolaffi.it](http://www.astebolaffi.it), dove è possibile effettuare un'offerta vincolante per i lotti ancora disponibili al prezzo della base d'asta più la tradizionale commissione. Aste Bolaffi si riserva il diritto di rifiutare l'offerta ricevuta.

#### 23 – Garanzia legale per i consumatori

Nell'ipotesi in cui il Venditore che abbia conferito ad Aste Bolaffi l'incarico di vendere il lotto sia un "professionista" ai sensi di quanto previsto dall'art. 18, comma 1, lett. b) del Codice del Consumo (D. Lgs. 6 settembre 2005 n. 206) ai lotti aggiudicati o venduti per il tramite di Aste Bolaffi si applicherà la garanzia legale di conformità prevista dagli artt. 128-135 del Codice del Consumo (di seguito la "Garanzia Legale"). La Garanzia Legale è riservata ai soli consumatori che siano persone fisiche e che partecipino all'asta o alla vendita per fini che non rientrano nel quadro di una loro attività commerciale, industriale, artigianale o professionale. Considerato che i lotti sono "beni usati" ai sensi e per gli effetti di cui all'art. 134, comma 2, del Codice del Consumo, il Venditore è responsabile nei confronti del consumatore per qualsiasi difetto di conformità esistente al momento della consegna del prodotto e che si manifesti entro 1 (un) anno da tale consegna. Il difetto di conformità deve essere denunciato ad Aste Bolaffi o al Venditore, a pena di decadenza dalla garanzia, nel termine di due mesi dalla data in cui è stato scoperto. Salvo prova contraria, si presume che i difetti di conformità che si manifestano entro i 6 (sei)

mesi dalla consegna del lotto esistessero già a tale data, a meno che tale ipotesi sia incompatibile con la tipologia del lotto o con la natura del difetto di conformità. A partire dal settimo mese successivo alla consegna del prodotto, sarà invece onere del consumatore provare che il difetto di conformità esisteva già al momento della consegna dello stesso. Per poter usufruire della Garanzia Legale, il consumatore dovrà quindi fornire innanzitutto prova della data dell'acquisto e della consegna del lotto. È opportuno, quindi, che il consumatore, a fini di tale prova, conservi la fattura di acquisto o il DDT ovvero qualsiasi altro documento che possa attestare la data di effettuazione dell'acquisto e la data della consegna. Si presume che il lotto acquistato sia conforme al contratto di vendita laddove il lotto stesso: (i) sia idoneo all'uso al quale servono abitualmente beni dello stesso tipo; (ii) sia conforme alla corrispondente descrizione fatta in catalogo, in perizie o rapporti di Aste Bolaffi o nella documentazione di accompagnamento; (iii) presenti le qualità e le prestazioni abituali di un bene dello stesso tipo che il consumatore può ragionevolmente aspettarsi, tenuto conto anche delle dichiarazioni fatte nel catalogo o nella pubblicità o; (iv) sia idoneo all'uso particolare voluto dal consumatore purché da questi portato a conoscenza di Aste Bolaffi prima della aggiudicazione o vendita e che Aste Bolaffi abbia accettato. Sono esclusi dal campo di applicazione della Garanzia Legale eventuali guasti o malfunzionamenti determinati da fatti accidentali o da responsabilità del consumatore ovvero da un uso o una conservazione del lotto non conforme alla sua destinazione d'uso e/o a quanto previsto nella documentazione allegata al lotto. Non sussiste inoltre alcuna Garanzia Legale se al momento della aggiudicazione o della vendita, il consumatore era a conoscenza del difetto di conformità ovvero non poteva ignorarlo con l'ordinaria diligenza o se il difetto di conformità deriva da informazioni o materiali forniti dall'acquirente. Ogni asta è preceduta da pubblica esposizione che permette agli eventuali compratori di esaminare di persona o attraverso rappresentanti di fiducia i lotti e accertarne l'autenticità, lo stato di conservazione, la provenienza, le caratteristiche, le qualità e gli eventuali vizi e difetti. In caso di difetto di conformità debitamente denunciato nei termini, il consumatore-acquirente ha diritto: (i) in via primaria, alla riparazione o sostituzione gratuita del lotto, a sua scelta, salvo che il rimedio richiesto sia oggettivamente impossibile o eccessivamente oneroso rispetto all'altro; (ii) in via secondaria (nel caso cioè in cui la riparazione o la sostituzione siano impossibili o eccessivamente onerose ovvero la riparazione o la sostituzione non siano state realizzate entro termini congrui ovvero la riparazione o la sostituzione precedentemente effettuate abbiano arrecato notevoli inconvenienti al consumatore) alla riduzione del prezzo o alla risoluzione del contratto, a sua scelta. Il rimedio richiesto è eccessivamente oneroso se impone al Venditore spese irragionevoli in confronto ai rimedi alternativi che possono essere esperiti, tenuto conto (i) del valore che il lotto avrebbe se non vi fosse il difetto di conformità; (ii) dell'entità del difetto di conformità; (iii) dell'eventualità che il rimedio alternativo possa essere esperito senza notevoli inconvenienti per il consumatore.

#### 24 – Legge applicabile

Le presenti Condizioni Generali ed ogni contratto di vendita con Aste Bolaffi e/o il Venditore sono retti a tutti gli effetti dalla legge italiana.

#### 25 – Foro competente

Per ogni controversia inerente alle presenti Condizioni Generali ed ogni contratto di vendita con il Venditore e/o Aste Bolaffi, ivi incluse quelle relative alla interpretazione, esecuzione, risoluzione o validità, sarà competente in via esclusiva il Foro Torino, fatta eccezione per il caso in cui l'acquirente sia un "consumatore" dall'art. 18, comma 1, lett. a) del Codice del Consumo (D. Lgs. 6 settembre 2005 n. 206) nel quale caso sarà competente il foro di residenza o di domicilio del consumatore stesso. Ai sensi dell'art. 141-sexies, comma 3 del Codice del Consumo, Aste Bolaffi informa l'acquirente che rivesta la qualifica di "consumatore" che laddove venga presentato un reclamo o una richiesta in relazione alla quale non sia stato tuttavia possibile risolvere la controversia così insorta, Aste Bolaffi fornirà le informazioni in merito all'organismo o agli organismi di Alternative Dispute Resolution per la risoluzione extragiudiziale delle controversie relative ad obbligazioni derivanti da un contratto concluso in base alle presenti Condizioni Generali di Vendita (i c.d. organismi ADR, come indicati agli artt. 141-bis e ss. del Codice del Consumo), precisando se intenda avvalersi o meno di tali organismi per risolvere la controversia stessa. Aste Bolaffi informa inoltre che è stata istituita una piattaforma europea per la risoluzione on-line delle controversie dei consumatori (c.d. piattaforma ODR). La piattaforma ODR è consultabile al seguente indirizzo <http://ec.europa.eu/consumers/odr/>; attraverso la piattaforma ODR l'utente consumatore potrà consultare l'elenco degli organismi ADR, trovare il link al sito di ciascuno di essi e avviare una procedura di risoluzione on-line della controversia in cui sia coinvolto.

CON L'INVIO DEL PROPRIO ORDINE D'ACQUISTO, L'OFFERTA IN SALA, L'OFFERTA TELEFONICA OPPURE ON LINE IL CLIENTE ACCETTA INTEGRALMENTE ED IN VIA IRREVOCABILE TUTTE LE CONDIZIONI GENERALI DI VENDITA SOPRAELENATE DICHIARANDO AL CONTEMPO DI AVERNE PRESA VISIONE.

# GENERAL TERMS AND CONDITIONS

## 1 – Introduction

These Terms and Conditions govern the sale by public auction, private negotiation or by any other means of any type of goods or collectables by Aste Bolaffi S.p.A. auction house, with registered office at Via Cavour no. 17, Turin, share capital of 10,567.00 Euro fully paid-up, VAT number 09591610010, Register of Companies no. TO-1064393, PEC (certified email) address [astebolaffi@pec.bolaffi.it](mailto:astebolaffi@pec.bolaffi.it) (hereinafter "Aste Bolaffi"). The lots offered for sale, except in exceptional cases, are the property of third parties (hereinafter "Seller") who have irrevocably entrusted the sale of the lots to Aste Bolaffi which acts only as an intermediary. Information about the auction may be included in the catalogue or announced in the saleroom before or during the sale. The terms and conditions of sale are subject to updates that will immediately be posted on [www.astebolaffi.it](http://www.astebolaffi.it). If there are any discrepancies between the text of the Terms and Conditions published in the auction catalogue and those published on the Aste Bolaffi website, the on-line version will take precedence.

## 2 – Catalogues

Aste Bolaffi shall not be held liable with regard to illustrations, descriptions, values and estimates of the lots contained in the catalogues and in any other illustrative materials. Illustrations, descriptions, values and estimates are provided purely as a guide and only serve to clearly identify the lot and bidders should not rely on them as statement of fact. The illustrations, descriptions, values and estimates are made to the best of Aste Bolaffi's knowledge and do not in any way constitute guarantees or promises of quality in accordance with Articles 1490 and 1497 of the Italian Civil Code. Lots may be sold at prices that are higher or lower than the estimated values indicated in the catalogues. At the sole discretion of Aste Bolaffi estimated values are subject to change. The estimated values published in the catalogue do not include Aste Bolaffi's buyer's premium, the costs of droit de suite (artist's resale royalty), customs and export duties and fees and VAT (if any). All copyrights related to images, illustrations, text, captions and descriptions in Aste Bolaffi catalogues are and will remain the exclusive property of Aste Bolaffi. Such images, illustrations, text, captions and descriptions may not be used or reproduced by the buyer and/or third parties without Aste Bolaffi's prior written consent.

## 3 – Inspection of lots prior to the auction

Prospective buyers are able to examine lots before the auction on days and during the times established at Aste Bolaffi's discretion. Individuals may handle lots on display at their own risk. Some large or heavy items may be dangerous if handled incorrectly and may only be handled with the assistance of Aste Bolaffi Staff.

## 4 – Participation in the saleroom

In order to improve auction procedures, all potential buyers are required to obtain a numbered bidding paddle before the start of the public auction for use when making bids. Buyers may also pre-register during the pre-auction viewing days. By completing and signing the registration form and being given a numbered paddle, buyers accept these Terms and Conditions. Aste Bolaffi reserves the right to ask bidders for information and documents for identification purposes as well as information regarding bank references. In some situations, Aste Bolaffi reserves the right to require bidders to pay a deposit to guarantee the payment of the sale price and auction commission. Aste Bolaffi may, in its sole discretion, ban unwelcome or unsuitable bidders from entering the saleroom. If a bidder is acting in the name and on behalf of another person or entity a suitable power of attorney must be shown before the auction takes place. Aste Bolaffi reserves the right to refuse agents or brokers of third parties to participate in an auction if, in its opinion, power of attorney has not been demonstrated. A bidding paddle must be used to indicate bids to the auctioneer during the auction. In the event of any doubts regarding the hammer price or the successful bidder, participants should attract the auctioneer's attention immediately. All lots sold will be invoiced to the name and address provided when the bidding paddle is assigned and may not be transferred to other name and/or address. Aste Bolaffi will not accept any complaint or claim for paddle loss or theft. At the end of the auction, the paddle must be returned to the registration desk.

## 5 – Participation by mail, via telephone or online

By submitting and signing the designated forms, the participant agrees to take part in the relevant auction and agrees to pay the hammer price and buyer's premium if his or her offer(s) is or are successful. The participant also agrees to verify at the end of the auction if his or her offer(s) has or have been successful, exempting Aste Bolaffi from any liability in this regard. Claims due to negligence or error in the filling out of written offers will not be accepted. Aste Bolaffi declines all liability to persons participating in the auction by telephone and or online in the

event of non-participation due to any errors that may occur during or prior to the telephone and/or internet connection.

## 6 – Awarding of lots

Lots will be awarded to the highest bidder. Aste Bolaffi reserves the right to cancel an award in the event of any third-party disputes claiming private or State ownership of the Lot. We do not accept bids below the starting price. Lots will open at the bid indicated as the starting price, except when a higher offer has been received prior to the opening of the auction; in this case the lot will open at the subsequent bidding increment after that offer. In the event of equal absentee bids, which take priority over bids made in the saleroom, the bid which arrived first shall take precedence. Bidding increments will be regulated at the discretion of the auctioneer. The minimum increment will be € 25.00. The auctioneer reserves the right to withdraw, add, combine or divide lots, and the right to refuse a bid in the saleroom or a written offer. The auctioneer reserves the right to withdraw a lot from the auction if bids do not reach the reserve price agreed with the Seller.

## 7 – Auction fees for the sale of lots with the VAT margin scheme

The Article 45 of Italian Law 342 of 21 November 2000 provides the application of margin scheme to sales where commission charges applied: with: (a) private persons; (b) taxable persons which have subjected the transaction to the margin scheme; (c) persons who have not been able to deduct tax in accordance with Articles 19, 19-bis and 19-bis2 of Italian Presidential Decree no. 633/72 (who have sold the asset in exemption pursuant to Articles 10 and 27-quinquies); (d) persons covered by the exemption arrangements provided for small businesses in the State they belong to. No particular symbol will be used to identify the lots sold in the margin scheme. As regards this scheme, in the event of award or sale, the buyer will be charged a buyer's premium in favour of Aste Bolaffi according to the following percentages:


**Auction of classic cars and motorcycles:** in addition to the hammer price, the buyer shall pay a fixed buyer's premium of 15% on each lot.

**Numismatic and philatelic auctions:** in addition to the hammer price, the buyer shall pay the following buyer's premium on each lot: 22% on the portion of the hammer price up to € 250,000; 20% on the portion between € 250,001 and € 500,000; 18% on portions over € 500,001.

**For all other auctions:** in addition to the hammer price, the buyer shall pay the following buyer's premium on each lot: 25% on the portion of the hammer price up to € 100,000; 22.5% on the portion between € 100,001 and € 250,000; 20% on the portion between € 250,001 and € 500,000; 18% on portions over € 500,001.

The buyer's premium in favour of Aste Bolaffi is inclusive of VAT.

## 8 – Auction fees for the sale of lots with standard VAT

The  symbol after the lot number indicates standard VAT and a buyer's premium that differs from that normally used for lots sold in the margin scheme. These premiums vary depending on where the goods are shipped:

- goods that remain within the EU:

1. Buyer's premium rate for VAT exempt buyers: 15% (classic cars and motorcycles); 18% (all other categories).
2. Buyer's premium rate for VAT payers: the same as those applied for the VAT margin scheme.
3. VAT on the hammer price at the following rates:


- books 4%
- stamps 10%
- all other categories 22%;
- 4. VAT on buyer's premium payable at 22%.

- goods that are shipped outside the EU:

The buyer's premium rates are the same as those applied for the VAT margin scheme.

VAT refund. Non-European buyers that are exempt from paying VAT are eligible for a refund of the VAT paid on the hammer price if they present an official document (customs declaration) attesting to the export of the goods from the European Union within 90 days of delivery. Non-resident buyers that are VAT payers, domiciled in European Union countries or non-EU countries, can request a refund of the VAT paid on the hammer price and the 22% VAT calculated on the buyer's premium, by presenting an official document (CMR or customs declaration) attesting to the export of the goods from the European Union within 90 (ninety) calendar days after delivery. If the goods are shipped outside the European Union by the auction house, the aforementioned refundable VAT will not be included on the invoice.

## 9 – Lots being sold under Temporary Import regime

The symbol  after the starting price indicates its Temporary import status within Italy. Lots purchased under the Temporary import regime cannot be collected immediately by the buyer, who must wait the closing of the Temporary import procedure directly managed by the auction house.

## 10 – Payment

Payment must be made by buyers in the saleroom at the time of delivery of the lots and for buyers participating by written offers, via telephone or online within 7 (seven) calendar days from receipt of the invoice. Payments can be made in cash (within the limits permitted by law), by cheque or banker's draft, debit card, credit card (only American Express, MasterCard and Visa circuits) or by bank transfer. If payment is made by American Express credit card or PayPal, a surcharge of 3.50% (three point five zero per cent) is payable on the hammer price or sale price. Payments will not be accepted from anyone other than the buyer. Default interest will be charged on all amounts that are not paid according to the terms at an annual rate of 5% (five per cent). Aste Bolaffi may grant extended payment terms. Extended payment terms must be agreed and formalised prior to the auction. Aste Bolaffi will issue an invoice to a successful bidder using the procedures provided for in these Terms and Conditions. In the event of non-payment of the purchase price or any other amount due by the buyer to Aste Bolaffi within thirty (30) calendar days from the end of the month in which the invoice is issued, Aste Bolaffi shall be entitled to rescind the sales contract pursuant to Art. 1456 of the Italian Civil Code by giving written notice to the buyer, without prejudice to its right to compensation for the damage caused by the non-fulfilment. Any instalments paid by the buyer before the sales contract is rescinded will be retained by the auction house as compensation pursuant to Art. 1526 of the Italian Civil Code without prejudice to compensation for further damages.

## 11 – Collection and delivery of sold lots

Without prejudice to the provisions in Article 21 below and until full payment of the amount due has been received, the lots shall be kept at Aste Bolaffi's premises and insured with adequate coverage at the expense of Aste Bolaffi. The obligation to deliver the lots sold is subject to full settlement of all sums due to Aste Bolaffi by the buyer. Aste Bolaffi does not assume the obligation to arrange shipment of lots, which must be picked up from the Aste Bolaffi premises. The lot will be delivered to the Buyer at the latter's expense and care, no later than 5 (five) working days from the date of sale. If the buyer fails to collect the lot within this deadline Aste Bolaffi shall be entitled to charge the buyer an amount equal to 1% of the sale price for each month of delayed collection of the lot. Upon receipt of payment and when requested the lots may be shipped by registered mail at the risk and expense of the buyer.

## 12 – Exporting lots

Customs and export costs shall be borne by the buyer. Applications to the relevant authorities and entities for the issuance of the certificate of free circulation for export, in accordance with the applicable legislation on such matters, will be made by the auction house on behalf of the buyer. The buyer is required to pay the expenses upon receipt of the invoice. Approximately 10-12 weeks are required to obtain the export licence. Lots in the Temporary Import regime and coming from abroad are authorised to remain in Italy for a determinate amount of time and are exempt from the relevant safeguard provisions in the Code of Cultural Heritage. For this reason it will not be necessary to apply for a free circulation certificate to leave Italy. Temporarily imported lots cannot be collected by buyers, but must be shipped by the auction house at the expense of the buyer.

## 13 – No guarantees on lots

Without prejudice to the provisions in Article 23 below, all lots are sold "as is" by Aste Bolaffi on behalf of the Seller with any flaws, defects, imperfections, damage and/or lack of quality present at the time of the auction. Each auction is preceded by a public viewing that allows potential buyers to examine the lots in person or through trusted representatives, and establish their authenticity, state of conservation, provenance, characteristics, qualities and possible defects and flaws. Each potential buyer is responsible for inspecting a lot before purchasing to ensure that it complies with the descriptions and pictures in the catalogue and, where appropriate, seeking the opinion of a scholar or an independent expert to verify its authenticity, provenance, attribution, origin, date, age, period, cultural origin or source and condition. Upon request and for guidance only, Aste Bolaffi can provide written reports ("condition reports") that can supplement the catalogue information. Except in cases where defects or material flaws have intentionally been concealed from the buyer, Aste Bolaffi gives no contractual guarantee regarding the sale of the lots even against loss of rights of title since the sale is at the risk and danger of the buyer pursuant to and with the effects of Article 1488, paragraph 2, of the Italian Civil Code.

## 14 – Limitation of Aste Bolaffi's liability

Except in the case of wilful misconduct or gross negligence, Aste Bolaffi and its employees, assistants, directors or consultants shall not be liable for acts or omissions re-

lating to the preparation or management of the auction or any matter relating to the sale of the lots. Except in the case of wilful misconduct or gross negligence, Aste Bolaffi shall not under any circumstances be liable for indirect or consequential damages, for lost profits or damages from loss of opportunities. Any possible liability of Aste Bolaffi and/or of the Seller with respect to the buyer in connection with the purchase of a lot by the latter shall be limited to the corresponding hammer price and purchase price and the buyer's premium paid by the buyer.

#### 15 – Expert reports and certificates

Aste Bolaffi reserves the right to issue expert reports/extensions when requested by the buyer. Expert reports are not issued by Aste Bolaffi in relation to lots whose catalogue description states that they are accompanied by a certificate. It is hereby specified that any grant of expert reports/extensions does not change the payment terms set out in Article 10 above or constitute any form of guarantee regarding sold lots. Only in the cases provided for by Art. 64 of Italian Legislative Decree no. 42 of 22 January 2004, Aste Bolaffi, upon request from the buyer shall provide the buyer with a statement containing all information available on the authenticity of the lot or on its probable attribution and provenance.

#### 16 – Numismatic auction catalogues

The catalogues used as references are as follows: Bol. (Aste Bolaffi catalogue of coins and banknotes - Kingdom of Sardinia, the Kingdom of Italy and Italian Republic), Bol. Vat. (Aste Bolaffi catalogue of Vatican City coins) Bab. (Babelon), Bartolotti, Biaggi, Bohering Calciati, Cottages, BMC (British Museum catalogue), Ciani, CNI (Corpus Nummorum Italicorum), Cra. (Crapanzano/Giulianini), Cra. Vol. II (Crapanzano/Giulianini vol. II), Crawford, Coh. (Cohen), Crippa, Dav. (Davenport), Di Giulio, D.O.C. (Dumbarton Oaks Collection), Friedb. (Friedberg), Gad. (Gadoury), Galeotti, Gig. (Gigante), Gav. (Gavello) Guadàn, Gulbenkian, Haeb. (Haeberlin) Heiss, Herzfelder, Jenkins and Lewis, Krause, Mesio, Müller, Mont. (Montenegro), Mont. Ve. (Montenegro Venezia), Muntoni, M.zu.A. (Miller zu Aicholds), Pag. (Pagani), Pozzi, Rav. (Ravegnani Morosini), R.I.C. (Roman Imperial Coinage), Rizzo, Seaby, Sears, Schl. (Schlumberger), Sim. Simonetti. Philatelic auction: The numbering refers to that of Bolaffi and Sassone catalogues for the Ancient Italian States, Kingdom of Italy, Italian Republic and Italian countries, to the Yvert-Tellier catalogue and to the Unificato for Europe and to the Yvert-Tellier and Stanley Gibbons catalogue for Overseas. Any reference to other catalogues will be indicated specifically.

#### 17 – Terms used in catalogues

**Furniture and paintings auction: Guido Reni:** in our opinion authentic work by the artist. Guido Reni (attributed): in our opinion probably work at least partly done by the artist. Guido Reni (workshop): in our opinion work created in the artist's workshop, but by an unidentified artist. Guido Reni (circle): in our opinion the work of an unidentified artist, produced during the lifetime of the cited artist. Guido Reni (follower): in our opinion the work of an unidentified artist, not necessarily a pupil of the cited artist, potentially produced at a later date. Guido Reni (style): in our opinion a work executed in the style of the artist in contemporary or quasi-contemporary times. Guido Reni (manner or school): in our opinion a work executed in the style of the artist by an unidentified artist but who is influenced by him/her, even in a period well after the artist's death. From Guido Reni: in our opinion a copy of a known painting of the artist. Signed/Dated/Inscribed: in our opinion the signature and/or date and/or inscription is by the artist's hand. Bears signature/bears date/bears inscription: in our opinion the signature/date/inscription appears to be of another hand and/or of other era. Aste Bolaffi reserves the right to express its own opinion related to the artist, attribution, origin, dating, provenance and condition of the lots in the catalogue. It is, in any case, an opinion and should not be considered in any way an expert judgement.

#### Philatelic auction:

★ mint © cancelled ◊ front cover  
★ hinged △ fragment ☒ letter-aerogramme ☉ without gum

**Numismatic auction: Ac** (Acmonital), **Ae** (Bronze), **Ag** (Silver), **Al** (Aluminium), **An** (Antimony), **Au** (Gold), **Ba** (Bronzital), **Cn** (Copper-nickel), **Cu** (Copper), **El** (Electro), **It** (Italm), **M.b.** (White metal), **Ma** (Silver-plated metal), **Md** (Gilded metal), **Mi** (Mixture), **Ni** (Nickel), **Ott.** (Brass), **Pb** (Lead), **Pe** (Pewter), **Pl** (Platinum), **Sn** (Tin), **Zn** (Zinc)

**Jewellery auction:** Cartier Jewel. This wording implies that in our opinion the object is, due to signatures, characteristics, marks, attributable to the maison indicated. It is understood that any written or verbal representation provided by Aste Bolaffi, including those contained in the catalogue, reports, comments or appraisals concerning any characteristic of a lot, such as authorship, authenticity, provenance, attribution, origin, date, age, period, cultural origin or source, its quality, including the price or value, solely reflect assessments made in good faith by Aste Bolaffi and can be reviewed and changed at any time by

Aste Bolaffi. The buyer shall not treat these assessments as statement of fact or place any reliance on such representations.

#### 18 – Verification of cultural interest

Aste Bolaffi in its sole discretion may temporarily award lots that, before or during the auction, are subjected to the notification of the start of a procedure for the declaration of cultural interest referred to in Article 14 et seq. of Italian Legislative Decree no. 42 of 22 January 2004 (the "Code of Cultural Heritage"). In the event of temporary award Aste Bolaffi will report the sale to the relevant Ministry pursuant to Art. 59 of the Code of Cultural Heritage. The sale completion will be subject to the ruling made by the relevant Ministry regarding the status of the property as a "cultural heritage item" and the failure by the Ministry to exercise its right to pre-emption within sixty days of the receipt of the report or within the longer term of one hundred and eighty days referred to in Art. 61, paragraph 2, of the Code of Cultural Heritage. Pending these terms, the lot cannot be released to the buyer.

#### 19 – Droit de suite (Artist's Resale Royalty)

Italian Legislative Decree no. 118 of 13 February 2006, implementing Directive 2001/84/EC, introduced into Italian law the right of authors of works of art and manuscripts, and their successors, to receive a fee on the price of each sale of the original work subsequent to the first sale (so-called "droit de suite"). The "droit de suite" is due only if the sale price is not less than 3,000.00 Euro. It is calculated as follows: • 4% for the portion of the sale price from € 0 to € 50,000.00; • 3% for the portion of the sale price from € 50,000.01 to € 200,000.00; • 1% for the portion of the sale price from € 200,000.01 to € 350,000.00; • 0.5% for the portion of the sale price from € 350,000.01 to € 500,000.00; • 0.25% for the portion of the sale price exceeding € 500,000.00. Aste Bolaffi is required to collect and remit the "droit de suite" to the Italian Society of Authors and Publishers (SIAE). Lots marked with the symbol "\*\*\*" are subject to the "droit de suite" in the above-specified percentages for a total amount not exceeding € 12,500.00. In addition to the price and the buyer's premium and other expenses, the buyer agrees to pay the "droit de suite", which should be paid to the Seller under Article 152, paragraph 1, of Italian Law no. 633 of 22 April 1941. The "droit de suite" will be charged in accordance with Article 10 above.

#### 20 – Absence of the right of withdrawal

Online offers and sale of lots online by Aste Bolaffi constitute a distance contract governed by Chapter I, Title III (Arts. 45 et seq.) of the Consumer Code and Italian Legislative Decree no. 70 of 9 April 2003, containing the provisions governing e-commerce. Article 59, paragraph 1, sub-para. m) of the Consumer Code excludes the right of withdrawal as regards contracts concluded in a public auction, as the auctions organised by Aste Bolaffi are, which also provide the opportunity of participating online. Therefore, there is no right of withdrawal in relation to lots auctioned in this manner.

#### 21 – Sale with retention of title

Lots are awarded or sold by Aste Bolaffi with retention of title under Article 1523 of the Italian Civil Code and the ownership of the lots will be transferred to the buyer only when the full purchase/sale price has been received. The risk of loss or damage of lots will be transferred to the buyer upon their delivery. The obligation to deliver sold lots is subject to the prior payment of the price due and of any other amount due to Aste Bolaffi in full by the buyer according to these Terms and Conditions.

#### 22 – Post-auction sales

In the thirty days following the auction date, Aste Bolaffi offers the chance to purchase any lots still unsold online in the "Compra Subito (Buy Now)" section of the website [www.astebolaffi.it](http://www.astebolaffi.it), where it is possible to make a binding offer for the lots that are still available, at the auction starting price plus the traditional buyer's premium. Aste Bolaffi reserves the right to refuse the offer received.

#### 23 – Legal warranty for consumers

If the Seller of a lot is a "professional" pursuant to the provisions of Art. 18, paragraph 1, sub-para. b) of the Consumer Code (Italian Legislative Decree no. 206 of 6 September 2005), a legal warranty of conformity will be applied to the lot awarded or sold through Aste Bolaffi under Articles 128-135 of the Consumer Code (hereinafter "Legal Warranty"). The Legal Warranty is reserved only to buyers who are natural persons and participate in the auction or sale for purposes that do not fall under the categories of trade, industry, craft or other professional activities. Since all lots are "pre-owned goods" pursuant to and for the purposes of Art. 134, paragraph 2, of the Consumer Code, the Seller is liable to the buyer for any lack of conformity which exists at the time of delivery of the product and that become apparent within 1 (one) year from the date of delivery. The lack of conformity must be reported to Aste Bolaffi or to the Seller, under penalty of forfeiture of the warranty, within two months from the date it was discovered. Unless proved otherwise, any lack of conformity which becomes apparent within six months

of delivery of the lot shall be presumed to have existed at the time of delivery unless this presumption is incompatible with the type of lot or the nature of the lack of conformity. From the seventh month after the delivery of the product, it will instead be the burden of the buyer to prove that the lack of conformity already existed at the time of delivery. In order to use the Legal Warranty, the buyer will need to provide evidence of the date of purchase and delivery of the lot. It would be advisable for buyers to keep the purchase invoices, delivery notes and any other documents relating to the purchase and delivery of lots. It is assumed that the purchased lot is in accordance with the sales contract when the lot: (i) is suitable for the use that goods of the same type are normally used for; (ii) complies with the corresponding description given in the catalogue, in expert reports or reports by Aste Bolaffi or in any accompanying documentation; (iii) provides the usual quality and performance of goods of the same type that the buyer can reasonably expect, also taking into account the statements made in the catalogue or advertising material; (iv) is suitable for the particular purpose desired by the buyer as long as this was made known to Aste Bolaffi before the auction or sale and Aste Bolaffi accepted this. Any failures or malfunctions due to accidental events or the responsibility of the buyer are excluded from the scope of the Legal Warranty, as well as any use or storage of the lot that does not comply with its intended use and/or the provisions in the documentation accompanying the lot. Furthermore, there is no Legal Warranty of any kind, if at the time of the award or sale, the buyer was aware of the lack of conformity or could not have failed to be aware of it with ordinary due diligence or if the lack of conformity stems from information or materials provided by the buyer. Each auction is preceded by a public viewing that allows potential buyers to examine the lots in person or through trusted representatives and establish their authenticity, state of conservation, provenance, characteristics, qualities and possible defects and flaws. In the event of a lack of conformity duly reported within the terms, the buyer shall be entitled: (i) primarily, to the free repair or replacement of the lot, according to his/her choice, except when the requested remedy is impossible or excessively expensive to perform compared to the other option; (ii) secondly, (i.e. where the repair or replacement is impossible or prohibitively expensive or the repair or replacement has not been carried out within a reasonable time or the previous repair or replacement caused significant inconvenience to the buyer) to a price reduction or termination of the contract, according to his/her choice. The requested remedy is too expensive if it imposes unreasonable costs on the Seller in comparison to alternative remedies that may be exercised, taking into account (i) the value that the lot would have if it were not for the lack of conformity; (ii) the extent of the lack of conformity; (iii) the possibility that the alternative remedy may be completed without significant inconvenience to the buyer.

#### 24 – Applicable law

These Terms and Conditions and every sales contract with Aste Bolaffi and/or the Seller shall be governed in all respects by Italian law.

#### 25 – Jurisdiction

Any dispute relating to these Terms and Conditions and any sales contract with the Seller and/or Aste Bolaffi, including those relating to their interpretation, execution, termination or validity, shall be referred exclusively to the Court of Turin, except in cases where the buyer is a "consumer" under Art. 18, paragraph 1, sub-para. a) of the Consumer Code (Italian Legislative Decree no. 206 of 6 September 2005) in which case it will be settled by the court of residence or domicile of the consumer. Pursuant to Art. 141-sexies, paragraph 3 of the Consumer Code, Aste Bolaffi informs the buyer who qualifies as a "consumer" that when a complaint or application is submitted in relation to which it has not been possible to resolve the dispute in question, Aste Bolaffi will provide the information about the Alternative Dispute Resolution body or bodies for out-of-court settlements of disputes relating to obligations arising from a contract concluded under these Terms and Conditions (the so-called ADR bodies, as specified in Articles 141-bis et seq. of the Consumer Code), specifying whether or not it intends to resort to the use of such bodies to resolve the dispute. Aste Bolaffi also states that a European platform for the on-line resolution of consumer disputes (so-called ODR platform) has been established. The ODR platform can be viewed at the following web address <http://ec.europa.eu/consumers/odr/>; through the ODR platform the consumer user can consult the list of ADR bodies, find the link to the website of each of them and start an online resolution procedure of the dispute in which they are involved.

WHEN SUBMITTING ABSENTEE BID, SALEROOM BID, TELEPHONE OR ONLINE BID, THE BIDDERS CONFIRMS THAT THEY HAVE READ AND ACCEPTED ALL THE TERMS AND CONDITIONS OF SALE AS LISTED ABOVE.







**ASTE BOLAFFI**