

The image is a painting by Aste Bolaffi. In the foreground, a woman's face is depicted with a serious expression, looking slightly to the right. She has dark, wavy hair and striking green eyes. She is wearing a red and white striped garment. In the background, a hand is shown holding a pair of scissors, positioned as if about to cut. The background is filled with dark, expressive brushstrokes in shades of blue, green, and brown, creating a sense of depth and movement. The overall style is expressive and somewhat somber.

ASTE BOLAFFI

MANIFESTI CINEMATOGRAFICI

Internet live, 20 novembre 2020

ADONNA

# NOTE IMPORTANTI

## *Special notices*

---

I lotti presenti in catalogo sono venduti come sono ("as is"). Anche se selezionati con cura, per loro intrinseca natura e uso, sono soggetti a danni e quindi non esenti da difetti e segni del tempo.

Le descrizioni, così come ogni altra indicazione o illustrazione, sono puramente indicative e non potranno generare affidamenti di alcun tipo negli aggiudicatari. Le affermazioni riguardanti l'autore, il periodo, la provenienza, l'attribuzione e lo stato di conservazione dei lotti devono essere considerate come un'opinione degli esperti e non vincolano la responsabilità di Aste Bolaffi.

Nella descrizione è indicato lo stato di conservazione dei lotti espresso con una valutazione da A a D.

**Condizione A:** eccellente stato di conservazione. Colori freschi, nessuna mancanza nella carta, eventualmente qualche piccolo foro o lievissima piega di interesse marginale. A+: manifesti raramente sul mercato, come appena usciti dalla tipografia. A- qualche lievissima piega, bolla o alone di sporco, tutti di scarsissima rilevanza.

**Condizione B:** buone condizioni. Qualche lieve perdita di carta non nelle parti cruciali dell'immagine. Eventuali restauri marginali e non immediatamente evidenti. Margini e colori buoni, possibili ingiallimenti. B+ condizioni molto buone. B- condizioni abbastanza buone, qualche difetto o restauro di minore rilevanza.

**Condizione C:** discrete condizioni. Ingiallimenti abbastanza evidenti, restauri, pieghe o strappi immediatamente visibili, eventuali mancanze della carta ma immagine cruciale e colori intatti.

**Condizione D:** manifesto in cattive condizioni. Grosse mancanze, incluse aree cruciali dell'immagine o colori sbiaditi che rendono difficile l'interpretazione del lavoro.

Il **condition report** dei lotti in asta vengono forniti su richiesta. Gli esperti di Aste Bolaffi sono a disposizione per eventuali chiarimenti.

Il lotto è **chiuso al martello**, in casi eccezionali e a discrezione del banditore si potrà riaprire a patto che non sia già stato aperto il lotto successivo.

Il **"cut bid"** (offerta dimezzata rispetto alla richiesta del banditore) è accettato per importi superiori ai 5.000€. Facendo un'offerta in "cut bid" il cliente si preclude la possibilità di rilanciare ulteriormente nel caso in cui la sua offerta venga superata.

L'acquirente corrisponderà su ogni lotto, oltre al prezzo di aggiudicazione una **commissione d'acquisto** a favore di Aste Bolaffi:

25% sulla quota del prezzo al martello fino a €100.000  
22.5% sulla quota compresa fra €100.001 e €250.000  
20% sulla quota compresa fra €250.001 e €500.000  
18% oltre i € 500.001

*Lots offered are sold "as is". Even if carefully selected, for their use and nature, are often subject to damages and therefore not exempt from defects and wear.*

*Catalogue descriptions as well as any other indication or illustration regarding the lots, are opinions and not warranty statements. All assertions concerning the author, period, provenance, attribution and conditions of the lots represent the opinion of the specialists; Aste Bolaffi assumes no risk and responsibility.*

*Descriptions report the state of conservation of lots through an evaluation from A to D.*

*Condition A: very fine condition. Fresh colors; no paper loss. Slight defects or tear but very marginal. A+: wonderful example rarely seen. A-: slight dirt, fold, tear or other minor restoration.*

*Condition B: good condition. Slight paper loss not on the image or on any important area. Possible restoration not immediately obvious. Good lines and colors, eventual yellowing. B+: very good condition. B-: fairly good condition.*

*Condition C: fair condition. Light-staining more pronounced, restorations, folds or flaking more readily visible, some minor paper loss but intact poster, clear image, and colors faithful to the artist's intent.*

*Condition D: bad condition. Large part missing including some important image area; faded colors which make difficult to understand the work.*

*Written condition reports are available upon request. Contact Aste Bolaffi's experts for further information.*

*The lot is closed at the hammer, in exceptional cases and at the discretion of the auctioneer it may be reopened, if the next lot has not been opened yet.*

*The "cut bid" (bid at half of the increment) is accepted for amounts over 5,000€. By making a cut bid, the customer precludes the possibility of making another offer if his bid is exceeded.*

*A commission in favour of Aste Bolaffi will be charged to the buyer, in addition to the hammer price, as follow:*

*On first €100.000 25%  
From €100.001 to €250.000 22.5%  
From €250.001 to €500.000 20%  
And then 18% from €500.000*

# MANIFESTI CINEMATOGRAFICI

## *Cinema Posters*

---

ASTA | AUCTION

Internet Live

Venerdì 20 novembre 2020

*Friday 20 November 2020*

ore 16.00 | 4.00 pm

lotti 1 - 274 | *lots 1 - 274*

ESPOSIZIONE | VIEWING

Gli esperti sono a disposizione per fornire fotografie, condition report e qualsiasi informazione sui lotti in vendita.

*Our experts are available to provide photos, condition report and any other information on the lots on sale.*

INFORMAZIONI | ENQUIRIES

tel +39 011-0199101

fax +39 011-5620456

info@astebolaffi.it



1

EMILIO E SANDRO VACCHETTI

'Cretinetti ispettore per l'igiene' con André Deed 1911

Litografia, Toffaloni, Torino.

Qualità: B. Telato.

200 x 140 cm

'Gribouille Inspecteur d'hygiène' starring André Deed 1911

Color lithograph, Toffaloni, Turin.

Condition: B. Backed on linen.

78.74 x 55.12 in.

€ 700



2

EMILIO E SANDRO VACCHETTI

'Le pompier est un gentilhomme!' 1911

Litografia, Toffaloni, Torino.

Qualità: B. Telato.

200 x 140 cm

'Le pompier est un gentilhomme!' 1911

Color lithograph, Toffaloni, Turin.

Condition: B. Backed on linen.

78.74 x 55.12 in.

€ 600

3

EMILIO E SANDRO VACCHETTI

'Più forte che Sherlock-Holmes' regia di Giovanni Pastrone 1913

Litografia, S.T.E.N., Torino.

Qualità: B+. Telato.

140 x 100 cm

'Più forte che Sherlock-Holmes' directed by Giovanni Pastrone 1913

Color lithograph, S.T.E.N., Turin.

Condition: B+. Backed on linen.

55.12 x 39.37 in.

€ 600



4

ACHILLE LUCIANO MAUZAN 1883-1952

'Giovanna d'Arco' regia di Ubaldo Maria Del Colle 1913

Litografia, senza indicazione dello stampatore.

Qualità: B. Telato.

200 x 100 cm

'Giovanna d'Arco' directed by Ubaldo Maria Del Colle 1913

Color lithograph, printer unknown.

Condition: B. Backed on linen.

78.74 x 39.37 in.

€ 800





5  
 LUIGI MARTINATI 1893-1983  
 'Caius Julius Caesar' regia di Enrico Guazzoni 1914  
 Litografia, Guazzoni, Roma.  
 Tipo E.  
 Qualità: B. Telato.  
 200 x 140 cm

'Caius Julius Caesar' directed by Enrico Guazzoni 1914  
 Color lithograph, Guazzoni, Rome.  
 E Type.  
 Condition: B. Backed on linen.  
 78.74 x 55.12 in.

€ 2.000



6

TITO CORBELLA 1885-1966

'Caius Julius Caesar' regia di Enrico Guazzoni 1914

Litografia, Guazzoni, Roma.

Tipo A, molto raro.

Qualità: B. Backed on linen.

275 x 390 cm

'Caius Julius Caesar' directed by Enrico Guazzoni 1914

Color lithograph, Guazzoni, Rome.

A Type, very rare.

Condition: B. Backed on linen.

108.27 x 153.54 in.

€ 2.000



7

'CAIUS JULIUS CAESAR' REGIA DI ENRICO GUAZZONI 1914

Litografia, Guazzoni, Roma.

Tipo B, molto raro.

Qualità: B. Backed on linen.

275 x 390 cm

'Caius Julius Caesar' directed by Enrico Guazzoni 1914

Color lithograph, Guazzoni, Rome.

B Type, very rare.

Condition: B. Backed on linen.

108.27 x 153.54 in.

€ 2.000





8

ANSELMO BALLESTER 1897-1974

'In vecchie membra pizzicor d'amor' regia di Camillo de Riso 1915

Litografia, Montorfano & Valcarengi, Roma.

Qualità: B. Telato.

100 x 70 cm

*'In vecchie membra pizzicor d'amor' directed by Camillo de Riso 1915*

*Color lithograph, Montorfano & Valcarengi, Rome.*

*Condition: B. Backed on linen.*

*39.37 x 27.56 in.*

€ 400



9

Maciste, manifesto passe-partout Anni '20

Litografia, Atelier Butteri, Torino.

Qualità: B+. Telato.

140 x 100 cm

*Maciste, personality poster 1920s*

*Color lithograph, Atelier Butteri, Turin.*

*Condition: B+. Backed on linen.*

*55.12 x 39.37 in.*

€ 800



10

MARCELLO DUDOVICH 1878-1962

'Severo Torelli' regia di Louis Feuillade 1914

Litografia, Ricordi, Milano.

Qualità: B-. Telato.

280 x 200 cm

'Severo Torelli' directed by Louis Feuillade 1914

Color lithograph, Ricordi, Milan.

Condition: B-. Backed on linen.

110.24 x 78.74 in.

€ 900





11

**ACHILLE LUCIANO MAUZAN** 1883-1952  
*Senza titolo (Itala film Torino)* 1910-1920 circa  
 Litografia, Ricordi, Milano.  
 Qualità: C. Telato.  
 200 x 100 cm

*Untitled (Itala film Torino)* 1910-1920 circa  
 Color lithograph, Ricordi, Milan.  
 Condition: C. Backed on linen.  
 78.74 x 39.37 in.

€ 800

12

**GABRIELE GALANTARA** 1865-1937  
*'Le Commedie di Mack Sennett'* 1915 circa  
 Litografia, senza indicazione dello stampatore.  
 Qualità: B. Telato.  
 100 x 200 cm

*'Le Commedie di Mack Sennett'* 1915 circa  
 Color lithograph, printer unknown.  
 Condition: B. Backed on linen.  
 39.37 x 78.74 in.

€ 800





13

TODDI

'Fu così che...' con Vera d'Angara 1922

Litografia, senza indicazione dello stampatore.

Qualità: B. Telato.

100 x 140 cm

'Fu così che...' starring Vera d'Angara 1922

Color lithograph, printer unknown.

Condition: B. Backed on linen.

39.37 x 55.12 in.

€ 600

14

'DARÒ UN MILIONE' CON VITTORIO DE SICA 1935

Offset, Rizzoli, Milano.

Qualità: B+.

100 x 70 cm

'Darò un milione' starring Vittorio De Sica 1935

Offset, Rizzoli, Milan.

Condition: B+.

39.37 x 27.56 in.

€ 100







15

RAFFAELE FRANCISI 1901-1945

'Contessa di Parma' regia di Alessandro Blasetti 1937

Offset, APE, Roma.

Qualità: B.

100 x 70 cm

'Contessa di Parma' directed by Alessandro Blasetti 1937

Offset, APE, Rome.

Condition: B.

39.37 x 27.56 in.

€ 100



16

FRANCESCO FIORENZI

Isa Miranda, manifesto passe-partout 1936-1937

Litografia, I.G.A.P., Roma.

Qualità: B+.

100 x 70 cm

Isa Miranda, personality poster 1936-1937

Color lithograph, I.G.A.P., Rome.

Condition: B+.

39.37 x 27.56 in.

€ 50



17

'LA SIGNORA DI TUTTI CON ISA MIRANDA 1934

Offset, Rizzoli, Milano.

Qualità: C.

100 x 70 cm

'La signora di tutti' starring Isa Miranda 1934

Offset, Rizzoli, Milan.

Condition: C.

39.37 x 27.56 in.

€ 100



18

NICO EDEL 1901-1971

'Campo di maggio' 1935

Litografia, Roggero & Tortia, Torino.

Qualità: B-.

200 x 140 cm

'Campo di maggio' 1935

Color lithograph, Roggero & Tortia, Turin.

Condition: B-.

78.74 x 55.12 in.

€ 150



19

ANSELMO BALLESTER 1897-1974

'Il grande appello' regia di Mario Camerini 1936

Litografia, APE, Roma.

Qualità: B-.

200 x 140 cm

'Il grande appello' directed by Mario Camerini 1936

Color lithograph, APE, Rome.

Condition: B-.

78.74 x 55.12 in.

€ 350



20

RAFFAELE FRANCISI 1901-1945  
'Fiat Voluntas Dei' con Angelo Musco 1935  
Litografia, APE, Roma.  
Qualità: C.  
200 x 140 cm

'Fiat Voluntas Dei' starring Angelo Musco 1935  
Color lithograph, APE, Rome.  
Condition: C.  
78.74 x 55.12 in.

€ 150



21

SERGIO GARGIULO  
'Gatta ci cova' con Angelo Musco 1937  
Litografia, APE, Roma.  
Qualità: B.  
100 x 70 cm

'Gatta ci cova' starring Angelo Musco 1937  
Color lithograph, APE, Rome.  
Condition: B.  
39.37 x 27.56 in.

€ 100

22

G. BAZZANO  
'Fuochi d'artificio' con Amedeo Nazzari 1938  
Litografia, Ist. Arti Grafiche, Bergamo.  
Qualità: B+.  
200 x 140 cm

'Fuochi d'artificio' starring Amedeo Nazzari 1938  
Color lithograph, Ist. Arti Grafiche, Bergamo.  
Condition: B+.  
78.74 x 55.12 in.

€ 150



23

'FUOCHI D'ARTIFICIO' CON AMEDEO NAZZARI 1938

Offset, Pizzi & Pizio, Milano-Roma.

Qualità: B.

100 x 70 cm

'Fuochi d'artificio' starring Amedeo Nazzari 1938

Offset, Pizzi & Pizio, Milan-Rome.

Condition: B.

39.37 x 27.56 in.

€ 50



24

SANDRO BIAZZI 1898-1947

'Luciano Serra pilota' regia di Goffredo Alessandrini 1938

Litografia, Milani, Milano.

Qualità: B-.

100 x 70 cm

'Luciano Serra pilota' directed by Goffredo Alessandrini 1938

Color lithograph, Milani, Milan.

Condition: B-.

39.37 x 27.56 in.

€ 100





25  
 'HANNO RAPITO UN UOMO' CON VITTORIO DE SICA E CATERINA BORATTO 1938  
 Offset, Parziale, Roma.  
 Qualità: B.  
 100 x 70 cm

'Hanno rapito un uomo' starring Vittorio De Sica and Caterina Boratto 1938  
 Offset, Parziale, Rome.  
 Condition: B.  
 39.37 x 27.56 in.

€ 100



26  
 'STASERA ALLE UNDICI' REGIA DI ORESTE BIANCOLI 1937  
 Offset, APE, Rome.  
 Qualità: B+.  
 100 x 70 cm

'Stasera alle undici' directed by Oreste Biancoli 1937  
 Offset, APE, Rome.  
 Condition: B+.  
 39.37 x 27.56 in.

€ 50



27  
 ANSELMO BALLESTER 1897-1974  
 'L'albero di Adamo' regia di Mario Bonnard 1936  
 Litografia, APE, Roma.  
 Qualità: B.  
 100 x 140 cm

'L'albero di Adamo' directed by Mario Bonnard 1936  
 Color lithograph, APE, Rome.  
 Condition: B.  
 39.37 x 55.12 in.

€ 100

28

'ALLEGRI MASNADIERI' CON ASSIA NORIS 1937  
Offset, APE, Roma.  
Qualità: B.  
100 x 70 cm

'Allegri Masnadieri' starring Assia Noris 1937  
Offset, APE, Rome.  
Condition: B.  
39.37 x 27.56 in.

€ 50



29

'I FRATELLI CASTIGLIONI' CON AMEDEO NAZZARI 1937  
Litografia, Roggero & Tortia, Torino.  
Qualità: B+.  
200 x 140 cm

'I fratelli Castiglioni' starring Amedeo Nazzari 1937  
Color lithograph, Roggero & Tortia, Turin.  
Condition: B+.  
78.74 x 55.12 in.

€ 150

30

CARLO LUDOVICO BOMPIANI 1902-1972  
'Nonna Felicita' regia di Mario Mattoli 1938  
Litografia, APE, Roma.  
Qualità: B+.  
200 x 140 cm

'Nonna Felicita' directed by Mario Mattoli 1938  
Color lithograph, APE, Rome.  
Condition: B+.  
78.74 x 55.12 in.

€ 150





31

'GLI UOMINI NON SONO INGRATI' CON GINO CERVI 1937

Litografia, Parziale, Roma.

Qualità: B-

200 x 140 cm

'Gli uomini non sono ingrati' starring Gino Cervi 1937

Color lithograph, Parziale, Rome.

Condition: B-

78.74 x 55.12 in.

€ 100



32

'ADDIO GIOVINEZZA!' CON MARIA DENIS 1940

Offset, APE, Roma.

Qualità: B.

100 x 70 cm

'Addio giovinezza!' starring Maria Denis 1940

Offset, APE, Rome.

Condition: B.

39.37 x 27.56 in.

€ 100



33

RINO

'La maschera di Cesare Borgia' regia di Duilio Coletti 1941

Litografia, APE, Roma.

Qualità: B.

100 x 70 cm

'La maschera di Cesare Borgia' directed by Duilio Coletti 1941

Color lithograph, APE, Rome.

Condition: B.

39.37 x 27.56 in.

€ 100



34

'L'AVVENTURIERA DEL PIANO DI SOPRA' CON VITTORIO DE SICA

1941

Offset, APE, Roma.

Qualità: B.

100 x 70 cm

'L'avventuriera del piano di sopra' starring Vittorio De Sica 1941

Offset, APE, Rome.

Condition: B.

39.37 x 27.56 in.

€ 50



35

'PICCOLO ALPINO' REGIA DI ORESTE BIANCOLI 1940

Litografia, I.G.A.P., Roma-Milano.

Qualità: B.

100 x 70 cm

'Piccolo Alpino' directed by Oreste Biancoli 1940

Color lithograph, I.G.A.P., Rome-Milan.

Condition: B.

39.37 x 27.56 in.

€ 100





36

GIULIO FERRARI 1900-1990

'La forza bruta' con Rossano Brazzi 1941

Litografia, Roggero & Tortia, Torino.

Qualità: B-.

200 x 140 cm

'La forza bruta' starring Rossano Brazzi 1941

Color lithograph, Roggero & Tortia, Turin.

Condition: B-.

78.74 x 55.12 in.

€ 150



37

RINO

'La fanciulla di Portici' con Luisa Ferida 1940

Litografia, APE, Roma.

Qualità: B-.

200 x 140 cm

'La fanciulla di Portici' starring Luisa Ferida 1940

Color lithograph, APE, Rome.

Condition: B-.

78.74 x 55.12 in.

€ 150

38

ANSELMO BALLESTER 1897-1974

'Ore nove lezione di chimica' con Alida Valli 1941

Litografia, Moneta, Milano.

Qualità: C-.

200 x 140 cm

'Ore nove lezione di chimica' starring Alida Valli 1941

Color lithograph, Moneta, Milan.

Condition: C-.

78.74 x 55.12 in.

€ 200

39

LUIGI MARTINATI 1893-1983

'Un'avventura di Salvator Rosa' regia di Alessandro Blasetti 1940

Litografia, I.G.A.P., Roma-Milano.

Qualità: A-

200 x 140 cm

'Un'avventura di Salvator Rosa' directed by Alessandro Blasetti 1940

Color lithograph, I.G.A.P., Rome-Milan.

Condition: A-

78.74 x 55.12 in.

€ 150



40

VICO LANDI

'Un colpo di pistola' regia di Renato Castellani 1942

Offset, Roggero & Tortia, Torino.

Qualità: B-

100 x 70 cm

'Un colpo di pistola' directed by Renato Castellani 1942

Offset, Roggero & Tortia, Turin.

Condition: B-

39.37 x 27.56 in.

€ 50





41

LOCANDINA PER 'MIRACOLO A MILANO' REGIA DI VITTORIO DE SICA 1951  
 Offset, I.G.A.P., Roma.  
 Qualità: C.  
 70 x 33 cm

Playbill for 'Miracolo a Milano' directed by Vittorio De Sica 1951  
 Offset, I.G.A.P., Rome.  
 Condition: C.  
 27.56 x 12.99 in.

€ 150



42

ANSELMO BALLESTER 1897-1974  
 Locandina per 'Tradita' con Brigitte Bardot 1955  
 Offset, N. Moneta, Roma.  
 Qualità: B.  
 70 x 33 cm

Playbill for 'Tradita' starring Brigitte Bardot 1955  
 Offset, N. Moneta, Rome.  
 Condition: B.  
 27.56 x 12.99 in.

€ 50



43  
 LOCANDINA PER 'IL MARITO' CON ALBERTO SORDI 1958  
 Offset, Zincografica, Firenze.  
 Qualità: B-.  
 70 x 33 cm

Playbill for 'Il marito' starring Alberto Sordi 1958  
 Offset, Zincografica, Florence.  
 Condition: B-.  
 27.56 x 12.99 in.

€ 50



44  
 ANSELMO BALLESTER 1897-1974  
 'Trieste mia!' regia di Mario Costa 1951  
 Offset, Moneta, Milano.  
 Qualità: B.  
 140 x 100 cm  
 'Trieste mia!' directed by Mario Costa 1951  
 Offset, Moneta, Milan.  
 Condition: B.  
 55.12 x 39.37 in.

€ 100

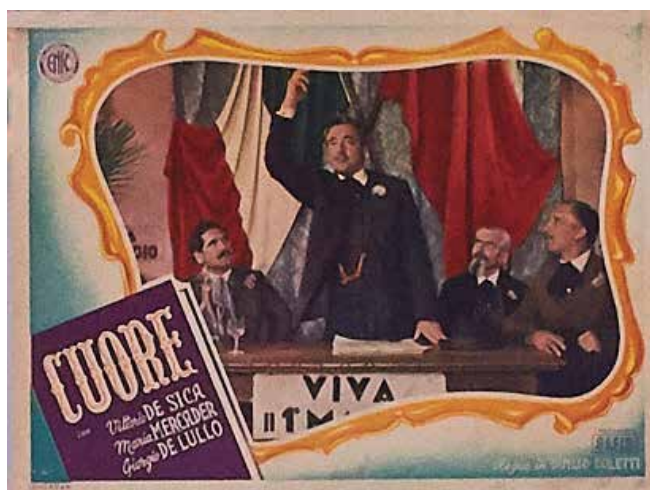




45  
**FOTOBUSTE PER FILM CON ANNA MAGNANI** 1946-1950  
 Offset, stampatori vari.  
 Qualità: B/C.  
 Da 24 x 34 a 35 x 50 cm  
 (12)

*Lobby cards for movies starring Anna Magnani* 1946-1950  
 Offset, various printers.  
 Condition: B/C.  
 From 9.45 x 13.39 to 13.78 x 19.68 in.

€ 100 (12)



46  
**FOTOBUSTE PER FILM ITALIANI**  
 Offset, stampatori vari.  
 Qualità: B/C-.  
 35 x 50 cm

€ 300 (120)



47  
**'FANTASMI A ROMA' CON MARCELLO MASTROIANNI** 1961  
 Offset, Roggero & Tortia, Torino.  
 Qualità: B.  
 200 x 140 cm

*'Fantasmi a Roma' starring Marcello Mastroianni* 1961  
 Offset, Roggero & Tortia, Turin.  
 Condition: B.  
 78.74 x 55.12 in.

€ 100

48

FOTOBUSTE PER 'LA CIOCIARA' CON SOPHIA LOREN 1961  
Offset, Imp. Bellamy & Martet, Paris.  
Qualità: B-.  
24 x 30 cm  
(18)

Lobby cards for 'La Ciociara' starring Sophia Loren 1961  
Offset, Imp. Bellamy & Martet, Paris.  
Condition: B-.  
9.45 x 11.81 in.  
(18)

€ 150 (18)



49

ERCOLE BRINI 1907-1989  
'Lady L' con Sophia Loren 1965  
Offset, Rotolito, Roma.  
Qualità: B.  
100 x 70 cm

'Lady L' starring Sophia Loren 1965  
Offset, Rotolito, Rome,  
Condition: B.  
39.37 x 27.56 in.

€ 50



50

'8 1/2' REGIA DI FEDERICO FELLINI 1963  
Offset, Moneta, Milano-Roma.  
Qualità: B.  
140 x 100 cm

'8 1/2' directed by Federico Fellini 1963  
Offset, Moneta, Milan-Rome.  
Condition: B.  
55.12 x 39.37 in.

€ 750





51

GIULIANO GELENG 1949-2020

'Amarcord' regia di Federico Fellini 1973

Offset, Sericolor, Roma.

Qualità: B+.

200 x 140 cm

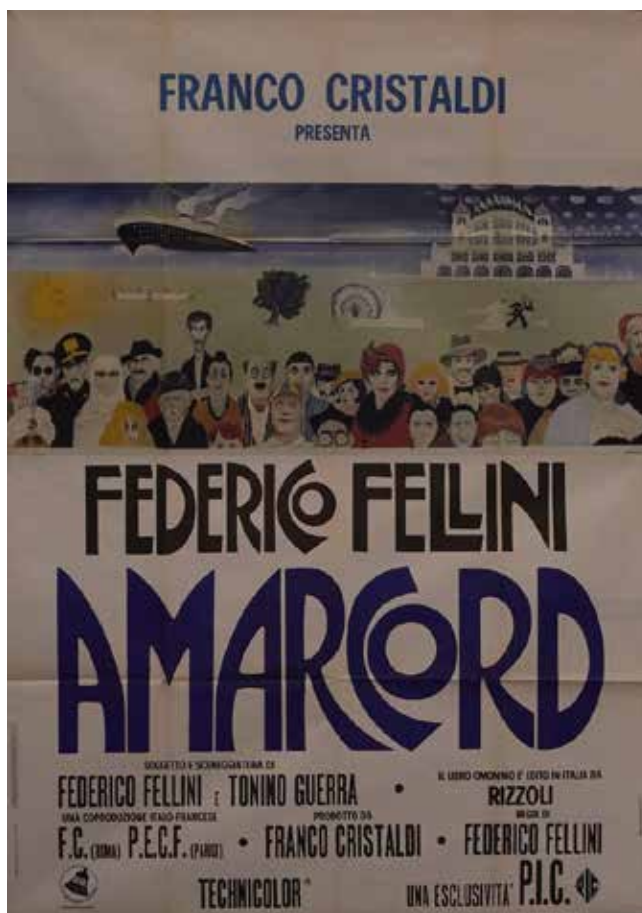
'Amarcord' directed by Federico Fellini 1973

Offset, Sericolor, Rome.

Condition: B+.

78.74 x 55.12 in.

€ 150



52

AVERARDO CIRIELLO 1918-2016

'Il Casanova di Federico Fellini' con Donald Sutherland 1976

Offset, Grafitalia, Roma.

Qualità: B+.

200 x 140 cm

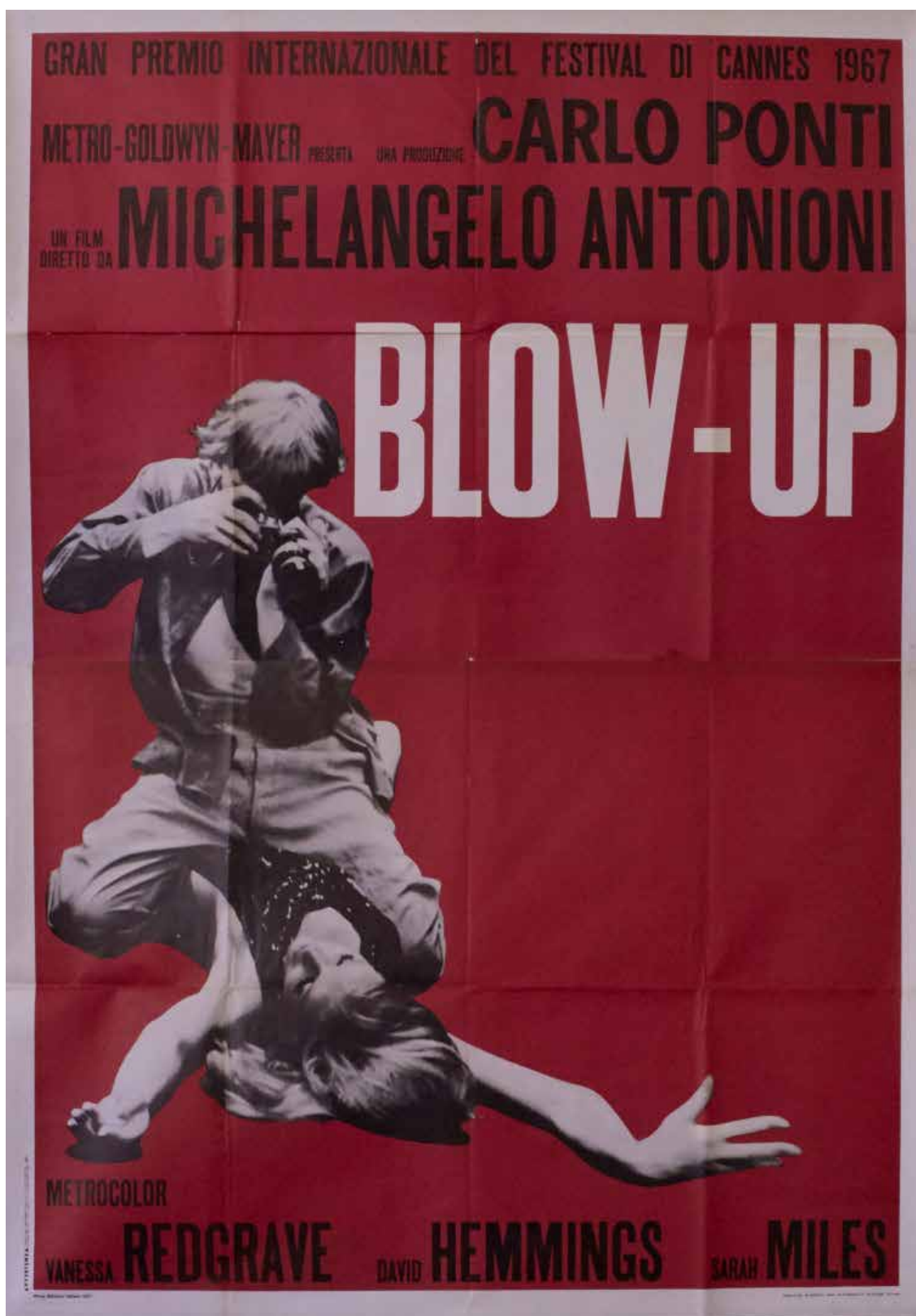
'Fellini's Casanova' starring Donald Sutherland 1976

Offset, Grafitalia, Rome.

Condition: B+.

78.74 x 55.12 in.

€ 100



53

'BLOW-UP' REGIA DI MICHELANGELO ANTONIONI 1967  
Offset, Rotolito, Roma.  
Qualità: B+.  
200 x 140 cm

'Blow-up' directed by Michelangelo Antonioni 1967  
Offset, Rotolito, Rome.  
Condition: B+.  
78.74 x 55.12 in.

€ 450



54

SANDRO SYMEONI 1928-2007

'Per un pugno di dollari' regia di Sergio Leone 1966

Offset, Policrom, Roma.

Qualità: B.

140 x 100 cm

'A Fistful of Dollars' directed by Sergio Leone 1966

Offset, Policrom, Rome.

Condition: B.

55.12 x 39.37 in.

€ 300



55

'C'ERA UNA VOLTA IL WEST' REGIA DI SERGIO LEONE 1976

Offset, Rotopress, Roma.

Il Edizione.

Qualità: B+.

140 x 100 cm

'Once Upon a Time in the West' directed by Sergio Leone 1976

Offset, Rotopress, Rome.

Il Edition.

Condition: B+.

55.12 x 39.37 in.

€ 100

56

SANDRO SIMEONI 1928-2008

'La grande abbuffata' con Marcello Mastroianni 1973

Offset, Rotolitografica, Roma.

Qualità: B+.

140 x 100 cm

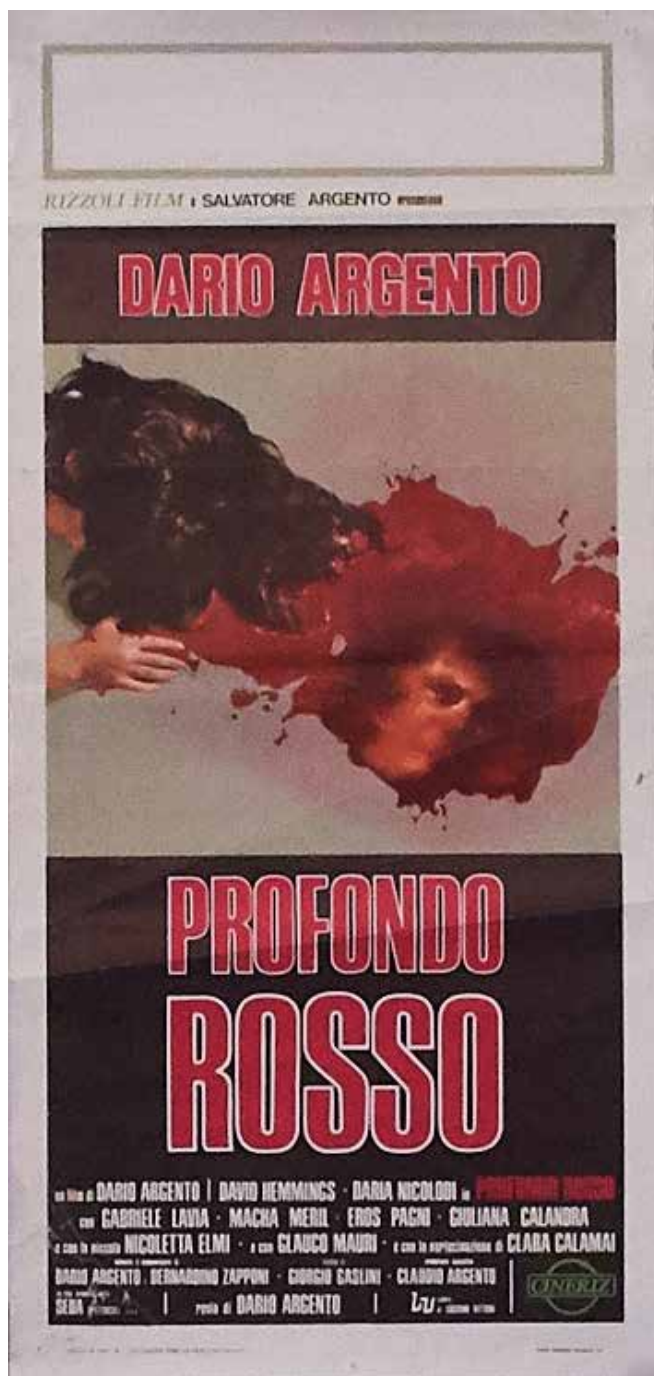
'La grande abbuffata' starring Marcello Mastroianni 1973

Offset, Rotolitografica, Roma.

Condition: B+.

55.12 x 39.37 in.

€ 100



57

LOCANDINA PER 'PROFONDO ROSSO' REGIA DI DARIO ARGENTO

1975

Offset, Lito P. Ragioni, Roma.

Qualità: B.

70 x 33 cm

Playbill for 'Profondo Rosso' directed by Dario Argento 1975

Offset, Lito P. Ragioni, Roma.

Condition: B.

27.56 x 12.99 in.

€ 50



58

'SORRIDETE CON ME' REGIA DI MAURICE TOURNEUR 1941

Litografia, APE, Roma.

Qualità: B.

100 x 70 cm

*'Avec le sourire' directed by Maurice Tourneur 1941*

*Color lithograph, APE, Rome.*

*Condition: B.*

*39.37 x 27.56 in.*

€ 50



59

GIULIO FERRARI 1900-1990

'L'uomo del giorno' con Maurice Chevalier 1937

Litografia, senza indicazione dello stampatore.

Qualità: C-.

200 x 140 cm

*'L'homme du jour' starring Maurice Chevalier 1937*

*Color lithograph, printer unknown.*

*Condition: C-.*

*78.74 x 55.12 in.*

€ 200

60

CIPICCI

'Alba tragica' con Jean Gabin 1939

Litografia, Parziale, Roma.

Qualità: B.

200 x 140 cm

'Le jour se lève' starring Jean Gabin 1939

Color lithograph, Parziale, Rome.

Condition: B.

78.74 x 55.12 in.

€ 350



61

'VERSO LA VITA' CON JEAN GABIN 1940

Offset, APE, Roma.

Qualità: B.

100 x 70 cm

'Les Bas-fonds' with Jean Gabin 1940

Offset, APE, Rome.

Condition: B.

39.37 x 27.56 in.

€ 100



62

'CHERI-BIBI (L'EVASO)' CON PIERRE FRESNAY 1938

Litografia, Roggero & Tortia, Torino.

Qualità: B.

100 x 70 cm

'Cheri Bibi' starring Pierre Fresnay 1938

Color lithograph, Roggero & Tortia, Turin.

Condition: B.

39.37 x 27.56 in.

€ 50



63

SANDRO BIAZZI 1898-1947

'Una donna ardita' con Annabella 1939

Litografia, Milani, Milano.

Qualità: B.

200 x 140 cm

'Anne Marie' starring Annabella 1939

Color lithograph, Milani, Milan.

Condition: B.

78.74 x 55.12 in.

€ 150



64  
**LUIGI MARTINATI** 1893-1983  
 'L'intrusa' con Danielle Darrieux 1938  
 Litografia, I.G.A.P., Roma-Milano.  
 Qualità: B-.  
 200 x 140 cm

'Abus de confiance' starring Danielle Darrieux 1938  
 Color lithograph, I.G.A.P., Rome-Milan.  
 Condition: B-.  
 78.74 x 55.12 in.

€ 150

65  
 'LA SIGNORINA MIA MADRE' CON DANIELLE DARRIEUX 1937  
 Offset, APE, Roma.  
 Qualità: B+.  
 100 x 70 cm

'Mademoiselle ma mère' starring Danielle Darrieux 1937  
 Offset, APE, Rome.  
 Condition: B+.  
 39.37 x 27.56 in.

€ 50



66  
 'RAGAZZE IN PERICOLO' REGIA DI GEORG WILHELM PABST 1940  
 Litografia, Roggero & Tortia, Torino.  
 Qualità: B.  
 100 x 70 cm

'Jeunes filles en détresse' directed by Georg Wilhelm Pabst 1940  
 Color lithograph, Roggero & Tortia, Turin.  
 Condition: B.  
 39.37 x 27.56 in.

€ 50



67

L. FERRI

'Fanciulle alla sbarra' regia di Paul Morand 1938

Litografia, Roggero & Tortia, Torino.

Qualità: B+.

200 x 140 cm

'La mort du cygne' directed by Paul Morand 1938

Color lithograph, Roggero & Tortia, Turin.

Condition: B+.

78.74 x 55.12 in.

€ 100



68

ANSELMO BALLESTER 1897-1974

'Conflitto' con Corinne Luchoire 1939

Litografia, APE, Roma.

Qualità: B-.

200 x 140 cm

'Conflit' starring Corinne Luchoire 1939

Color lithograph, APE, Rome.

Condition: B-.

78.74 x 55.12 in.

€ 150

69

SANDRO BIAZZI 1898-1947

'Caffè Internazionale' regia di Yves Mirande 1939

Litografia, Milani, Milano.

Qualità: B.

200 x 140 cm

'Cafè de Paris' directed by Yves Mirande 1939

Color lithograph, Milani, Milan.

Condition: B.

78.74 x 55.12 in.

€ 100



70

CALOGERO CURRERI

'Arriva il campione!' con Fernandel 1939

Litografia, Parziale, Roma.

Qualità: B-.

200 x 140 cm

'Les rois du sport' starring Fernandel 1939

Color lithograph, Parziale, Rome.

Condition: B-.

78.74 x 55.12 in.

€ 100



71

ENZO CASSONI

'Signor Alibi' con Louis Jouvet 1947

Offset, Artero, Roma.

Qualità: B+.

140 x 100 cm

'Copie conforme' starring Louis Jouvet 1947

Offset, Artero, Rome.

Condition: B+.

55.12 x 39.37 in.

€ 50



72

LOCANDINA PER 'RUY BLAS' CON JEAN MARAIS 1948

Offset, A.G.A.R., Roma.

Qualità: B-.

70 x 33 cm

Playbill for 'Ruy Blas' starring Jean Marais 1948

Offset, A.G.A.R., Rome.

Condition: B-.

27.56 x 12.99 in.

€ 50

73

LUIGI MARTINATI 1893-1983

'Capitan Sparviero' regia di Antonio Roman 1943

Litografia, I.G.A.P., Roma.

Qualità: B.

70 x 50 cm

'Esquadrilla' directed by Antonio Roman 1943

Color lithograph, I.G.A.P., Rome.

Condition: B.

27.56 x 19.68 in.

€ 100



74

PIERO MONNI

'Prima squadriglia' regia di Hasse Ekman 1943

Litografia, Gros Monti & C., Torino.

Qualità: B.

70 x 50 cm

'Forsta Divisionen' directed by Hasse Ekman 1943

Color lithograph, Gros Monti & C., Turin.

Condition: B.

27.56 x 19.68 in.

€ 100



75

'LAILA' CON AINO TAUBE 1940  
Litografia, Parziale, Roma.  
Qualità: B.  
100 x 70 cm

'Lajla' starring Aino Taube 1940  
Color lithograph, Parziale, Rome.  
Condition: B.  
39.37 x 27.56 in.

€ 50



76

GIULIO FERRARI 1900-1990  
'Una notte di Napoleone' regia di Erich Engel 1937  
Litografia, Roggero & Tortia, Torino.  
Qualità: B.  
200 x 140 cm

'Die Nacht mit dem Kaiser' directed by Erich Engel 1937  
Color lithograph, Roggero & Tortia, Turin.  
Condition: B.  
78.74 x 55.12 in.

€ 150



77

'MARTA' REGIA DI KARL ANTON 1936  
Litografia, Roggero & Tortia, Torino.  
Qualità: B+.  
200 x 140 cm

'Martha' directed by Karl Anton 1936  
Color lithograph, Roggero & Tortia, Turin.  
Condition: B+.  
78.74 x 55.12 in.

€ 100

78

GIULIO FERRARI 1900-1990

'Lussaro' regia di Hubert Marischka 1938

Litografia, Roggero & Tortia, Torino.

Qualità: B-.

200 x 140 cm

'Ihr Leibhusar' directed by Hubert Marischka 1938

Color lithograph, Roggero & Tortia, Turin.

Condition: B-.

78.74 x 55.12 in.

€ 100



79

LUIGI MARTINATI 1893-1983

'Kora Terry' con Marika Rokk 1941

Litografia, I.G.A.P., Roma-Milano.

Qualità: B+.

200 x 140 cm

'Kora Terry' starring Marika Rokk 1941

Color lithograph, I.G.A.P., Rome-Milan.

Condition: B+.

78.74 x 55.12 in.

€ 150



80

LUIGI MARTINATI 1893-1983

'Avventura in Polonia' con Olga Tschechowa 1935

Litografia, I.G.A.P., Roma.

Qualità: B+.

200 x 190 cm

'Abenteuer eines jungen Herrn in Polen' starring Olga Tschechowa 1935

Color lithograph, I.G.A.P., Rome.

Condition: B+.

78.74 x 74.80 in.

€ 150



81

SERGIO GARGIULO

'La mia vita per l'Irlanda' regia di Maximilian W. Kimmich 1941

Litografia, I.G.A.P., Roma-Milano.

Qualità: B.

100 x 70 cm

'Mein leben für Irland' directed by Maximilian W. Kimmich 1941

Color lithograph, I.G.A.P., Rome-Milan.

Condition: B.

39.37 x 27.56 in.

€ 100



82

CALOGERO CURRERI

'Habenera' con Zarah Leander 1938

Litografia, Parziale, Roma.

Qualità: B-.

200 x 140 cm

'La Habenera' starring Zarah Leander 1938

Color lithograph, Parziale, Rome.

Condition: B-.

78.74 x 55.12 in.

€ 100



83

SERGIO GARGIULO

'Wally dell'avvoltoio' regia di Hans Steinhoff 1941

Litografia, I.G.A.P., Milano-Roma.

Qualità: B+.

100 x 70 cm

'Die Geierwally' directed by Hans Steinhoff 1941

Color lithograph, I.G.A.P., Milan-Rome.

Condition: B+.

39.37 x 27.56 in.

€ 50

84

ANSELMO BALLESTER 1897-1974

Lotte Menas, manifesto passe-partout 1936 circa

Litografia, senza indicazione dello stampatore.

Qualità: B-.

140 x 100 cm

Lotte Menas, personality poster 1936 circa

Color lithograph, printer unknown.

Condition: B-.

55.12 x 39.37 in.

€ 50

85

ANSELMO BALLESTER 1897-1974

'Amore e dolore di donna' regia di Augusto Genina 1937

Litografia, APE, Roma.

Qualità: B.

200 x 140 cm

'Frauenliebe - Frauenleid' directed by Augusto Genina 1937

Color lithograph, APE, Rome.

Condition: B.

78.74 x 55.12 in.

€ 200





86

LUIGI MARTINATI 1893-1983  
'Ave Maria' con Beniamino Gigli 1936  
Litografia, I.G.A.P., Roma.  
Qualità: B-.  
200 x 140 cm

'Ave Maria' starring Beniamino Gigli 1936  
Color lithograph, I.G.A.P., Rome.  
Condition: B-.  
78.74 x 55.12 in.

€ 100

87

LUIGI MARTINATI 1893-1983  
'Al sole' regia di Carmine Gallone 1936  
Litografia, I.G.A.P., Roma.  
Qualità: B+.  
100 x 70 cm

'Im Sonnenschein' directed by Carmine Gallone 1936  
Color lithograph, I.G.A.P., Rome.  
Condition: B+.  
39.37 x 27.56 in.

€ 50



88

GIORDANO GIOVANETTI 1906-1973  
'Canto d'amore' con Maria Cebotari 1941  
Litografia, Grafitalia, Milano.  
Qualità: B.  
100 x 70 cm

'Mädchen in Weiß' starring Maria Cebotari 1941  
Color lithograph, Grafitalia, Milan.  
Condition: B.  
39.37 x 27.56 in.

€ 50



89

'BATTAGLIA DI DONNE' CON OLGA TSCHECHOWA 1940  
Offset, Moneta, Milano.  
Qualità: B.  
100 x 70 cm

'Zwei Frauen' starring Olga Tschechowa 1940  
Offset, Moneta, Milan.  
Condition: B.  
39.37 x 27.56 in.

€ 50



90

RINO

'Avventurieri' regia di Erich Engels 1941

Litografia, APE, Roma.

Qualità: B.

100 x 70 cm

'Zentrale Rio' directed by Erich Engels 1941

Color lithograph, APE, Rome.

Condition: B.

39.37 x 27.56 in.

€ 50



91

'CHI HA UCCISO?' REGIA DI RICHARD EICHBERG 1937  
Litografia, Roggero & Tortia, Torino.  
Qualità: B+.  
200 x 140 cm

'Es geht um mein Leben' directed by Richard Eichberg 1937  
Color lithograph, Roggero & Tortia, Turin.

Condition: B+.  
78.74 x 55.12 in.

€ 100





92

RINO

'Treno di lusso' regia di Paul Verhoeven 1942  
Litografia, APE, Roma.  
Qualità: B.  
100 x 70 cm

'Salonwagen E 417' directed by Paul Verhoeven 1942  
Color lithograph, APE, Rome.  
Condition: B.  
39.37 x 27.56 in.

€ 50



93

ANSELMO BALLESTER 1897-1974  
'Congo-Express' con Marianne Hoppe 1941  
Litografia, Moneta, Milano.  
Qualità: B.  
200 x 140 cm

'Kongo-Express' starring Marianne Hoppe 1939  
Color lithograph, Moneta, Milan.  
Condition: B.  
78.74 x 55.12 in.

€ 150

94

SANDRO BIAZZI 1898-1947

'Lasciate fare alle donne' con Lilian Harvey 1937

Litografia, Roggero & Tortia, Torino.

Qualità: B.

200 x 140 cm

'Glückskinder' starring Lilian Harvey 1937

Color lithograph, Roggero & Tortia, Turin.

Condition: B.

78.74 x 55.12 in.

€ 150



95

'LA PRINCIPESSA DELLA CZARDA' CON MARTA EGGERTH 1934

Litografia, senza indicazione dello stampatore.

Qualità: B.

200 x 140 cm

'Die Csardasfürstin' starring Marta Eggerth 1934

Color lithograph, printer unknown.

Condition: B.

78.74 x 55.12 in.

€ 150



96

LUIGI MARTINATI 1893-1983  
'Arcobaleno' regia di Mark Donskoij 1946  
Litografia, Artero, Roma.  
Qualità: B.  
100 x 70 cm

'Raduga' directed by Mark Donskoij 1946  
Color lithograph, Artero, Rome.  
Condition: B.  
39.37 x 27.56 in.

€ 50



97

GIULIO FERRARI 1900-1990  
'Labbra sognanti' con Elisabeth Bergner 1937  
Litografia, Roggero & Tortia, Torino.  
Qualità: B-.  
200 x 140 cm

'Dreaming Lips' starring Elisabeth Bergner 1937  
Color lithograph, Roggero & Tortia, Turin.  
Condition: B-.  
78.74 x 55.12 in.

€ 150



98

GIULIO FERRARI 1900-1990  
'L'ora del supplizio' con Basil Rathbone 1938  
Litografia, Pizzi & Pizio, Milano-Roma.  
Qualità: B.  
200 x 140 cm

'Love from a stranger' starring Basil Rathbone 1938  
Color lithograph, Pizzi & Pizio, Milan-Rome.  
Condition: B.  
78.74 x 55.12 in.

€ 150





99

FERNANDO MATTICARI

'Elisabetta d'Inghilterra' con Flora Robson e Laurence Olivier 1937

Litografia, I.G.A.P., Roma-Milano.

Qualità: B-

200 x 140 cm

'Fire over England' starring Flora Robson and Laurence Olivier 1937

Color lithograph, I.G.A.P., Rome-Milan.

Condition: B-

78.74 x 55.12 in.

€ 900



100

CARLO LUDOVICO BOMPIANI 1902-1972

'Ho inventato una donna' con Jessie Matthews 1938

Litografia, Parziale, Roma.

Qualità: B-.

200 x 140 cm

'It's love again' starring Jessie Matthews 1938

Color lithograph, Parziale, Rome.

Condition: B-.

78.74 x 55.12 in.

€ 150



101

ANSELMO BALLESTER 1897-1974

'Così comincia l'amore' con Jessie Matthews 1939

Litografia, APE, Roma.

Qualità: B-.

200 x 140 cm

'Head over Heels' starring Jessie Matthews 1939

Color lithograph, APE, Rome.

Condition: B-.

78.74 x 55.12 in.

€ 150



102

AMBROSI

'Il castello del mistero' con John Loder 1938

Litografia, Roggero & Tortia, Torino.

Qualità: B.

200 x 140 cm

'Ourselves alone' starring John Loder 1938

Color lithograph, Roggero & Tortia, Turin.

Condition: B.

78.74 x 55.12 in.

€ 100

104

ANSELMO BALLESTER 1897-1974

'La parata dell'allegria' regia di Marcel Varnel, con The Crazy Gang

1939

Litografia, I.G.A.P., Roma-Milano.

Qualità: B+.

200 x 140 cm

'O-Kay for Sound' directed by Marcel Varnel, starring The Crazy Gang

1939

Color lithograph, I.G.A.P., Rome-Milan.

Condition: B+.

78.74 x 55.12 in.

€ 100



103

'L'OSPITE MISTERIOSO' REGIA DI ERBERT MASON 1940

Offset, Parziale, Roma.

Qualità: B.

100 x 70 cm

'Strange Boarders' directed by Erbert Mason 1940

Offset, Parziale, Rome.

Condition: B.

39.37 x 27.56 in.

€ 50





105

'LA PARATA DELL'ALLEGRIA' REGIA DI MARCEL VANEL 1939

Offset, APE, Roma.

Qualità: B.

100 x 70 cm

'Okay for Sound' directed by Marcel Vanel 1939

Offset, APE, Roma.

Condition B.

39.37 x 27.56 in.

€ 50

106

'SEI MATTI A BORDO' REGIA DI MARCEL VANEL 1939

Offset, APE, Roma.

Qualità: B+.

100 x 70 cm

'Alf's Button Afloat' directed by Marcel Vanel 1939

Offset, APE, Roma.

Condition: B+.

39.37 x 27.56 in.

€ 50



107

MICHELE MAJORANA

'La signora omicidi' con Peter Sellers e Alec Guinness 1956

Offset, Moneta, Milano.

Qualità: C=. Mancanze, foderato su vecchia tela.

200 x 140 cm

'The Ladykillers' starring Peter Sellers and Alec Guinness 1956

Offset, Moneta, Milan.

Condition: C=. Losses, backed on old canvas.

78.74 x 55.12 in.

€ 50



108

MANIFESTI DI GENERI VARI

Litografia/Offset, stampatori vari.

Qualità: B/C.

100 x 70 cm

*Posters of various genres*

*Color lithograph/Offset, various printers.*

*Condition: B/C.*

*39.37 x 27.56 in.*

€ 400 (20)



109

SERGIO GARGIULO

'Solo una notte' con Margaret Sullavan 1934

Litografia, APE, Roma.

Qualità: B-.

200 x 140 cm

*'Only yesterday' starring Margaret Sullavan 1934*

*Color lithograph, APE, Rome.*

*Condition: B-.*

*78.74 x 55.12 in.*

€ 150



110

'IL RICHIAMO DELLA FORESTA' CON CLARK GABLE 1936

Litografia, APE, Roma.

Qualità: B-.

200 x 140 cm

'Call of the wild' starring Clarke Gable 1936

Color lithograph, APE, Rome.

Condition: B-.

78.74 x 55.12 in.

€ 200



111

LUIGI MARTINATI 1893-1983

'Caino e Adele' con Clark Gable e Marion Davies 1937

Litografia, I.G.A.P., Roma.

Qualità: B. Telato.

200 x 140 cm

'Cain and Mabel' starring Clark Gable and Marion Davies 1937

Color lithograph, I.G.A.P., Rome.

Condition: B. Backed on linen.

78.74 x 55.12 in.

€ 250

112

BELLOCCHIO

'È nata una stella' con Janet Gaynor e Fredrich March 1937

Litografia, APE, Roma.

Qualità: B.

200 x 140 cm

*'A star is born' starring Janet Gaynor and Fredrich March 1937*

*Color lithograph, APE, Rome.*

*Condition: B.*

*78.74 x 55.12 in.*

€ 200



113

FERNANDO MATTICARI

'La contessa Alessandra' con Marlene Dietrich 1938

Litografia, Pizzi & Pizio, Milano-Roma.

Qualità: B+. Telato.

200 x 140 cm

*'Knight without Armor' starring Marlene Dietrich 1938*

*Color lithograph, Pizzi & Pizio, Milan-Rome.*

*Condition: B+. Backed on linen.*

*78.74 x 55.12 in.*

€ 600





114

LUIGI MARTINATI 1893-1983

'Il giardino dell'oblio' con Charles Boyer e Marlene Dietrich 1941

Litografia, I.G.A.P., Roma-Milano.

Qualità: A-

200 x 140 cm

'The Garden of Allah' starring Charles Boyer and Marlene Dietrich 1941

Color lithograph, I.G.A.P., Rome-Milan.

Condition: A-

78.74 x 55.12 in.

€ 700

115

TITO CORBELLA 1885-1966  
'Dolce inganno' con Katharine Hepburn 1938  
Litografia, APE, Roma.  
Qualità: B.  
200 x 140 cm

'Quality Street' starring Katharine Hepburn 1938  
Color lithograph, APE, Rome.  
Condition: B.  
78.74 x 55.12 in.

€ 350



116

LUIGI MARTINATI 1893-1983  
'Il principe e il povero' con Errol Flynn 1937  
Litografia, I.G.A.P., Roma-Milano.  
Qualità: B+. Telato.  
200 x 140 cm

'The Prince and the Pauper' starring Errol Flynn 1937  
Color lithograph, I.G.A.P., Rome-Milan.  
Condition: B+. Backed on linen.  
78.74 x 55.12 in.

€ 600





117

LUIGI MARTINATI 1893-1983

'La luce verde' regia di Frank Borzage, con Errol Flynn 1937

Litografia, I.G.A.P., Roma-Milano.

Qualità: B+. Telato.

200 x 140 cm

'The green light' directed by Frank Borzage, starring Errol Flynn 1937

Color lithograph, I.G.A.P., Rome-Milan.

Condition: B+. Backed on linen.

78.74 x 55.12 in.

€ 800

118

'L'ULTIMA BEFFA DI DON GIOVANNI' REGIA DI JAMES WHALE 1938

Litografia, Parziale, Roma.

Qualità: B-.

200 x 140 cm

'The Great Garrick' directed by James Whale 1938

Color lithograph, Parziale, Rome.

Condition: B-.

78.74 x 55.12 in.

€ 100



119

GIULIO FERRARI 1900-1990

'Splendore' con Miriam Hopkins 1937

Litografia, Parziale, Roma.

Qualità: B. Telato.

200 x 140 cm

'Splendor' starring Miriam Hopkins 1937

Color lithograph, Parziale, Rome.

Condition: B. Backed on linen.

78.74 x 55.12 in.

€ 250





120

ANSELMO BALLESTER 1897-1974  
 'La calunnia' con Miriam Hopkins  
 e Merle Oberon 1938  
 Litografia, APE, Roma.  
 Qualità: B. Telato.  
 200 x 140 cm

*'These three' starring Miriam Hopkins  
 and Merle Oberon 1938  
 Color lithograph, APE, Rome.  
 Condition: B. Backed on linen.  
 78.74 x 55.12 in.*

€ 300



121

ANSELMO BALLESTER 1897-1974  
 'Ho ritrovato il mio amore' con Joan Bennett 1938  
 Litografia, APE, Roma.  
 Qualità: B+.  
 200 x 140 cm

*'I met my Love again' starring Joan Bennett 1938  
 Color lithograph, APE, Rome.  
 Condition: B+.  
 78.74 x 55.12 in.*

€ 100

122

ARMANDO RADICIOTTI

'L'uomo che amo' regia di Frank Borzage, con Jean Arthur 1938

Litografia, APE, Roma.

Qualità: B-.

200 x 140 cm

*'History is made at night' directed by Frank Borzage, starring Jean*

*Arthur 1938*

*Color lithograph, APE, Rome.*

*Condition: B-.*

*78.74 x 55.12 in.*

€ 150



123

FRANCESCO GIAMMARI 1908-1973

'La gloriosa avventura' con Gary Cooper 1940

Litografia, Grafitalia, Roma.

Qualità: B-.

200 x 140 cm

*'The real Glory' starring Gary Cooper 1940*

*Color lithograph, Grafitalia, Rome.*

*Condition: B-.*

*78.74 x 55.12 in.*

€ 200



124

SERGIO GARGIULO

'Uno scozzese alla corte del Gran Kan' con Gary Cooper 1939

Litografia, Parziale, Roma.

Qualità: B+.

100 x 70 cm

*'The Adventures of Marco Polo' starring Gary Cooper 1939*

*Color lithograph, Parziale, Rome.*

*Condition: B+.*

*39.37 x 27.56 in.*

€ 150

125

'NOTTE DI NOZZE' REGIA DI KING VIDOR, CON GARY COOPER 1935

Offset, Gros Monti & C., Torino.

Qualità: B.

100 x 70 cm

*'The wedding night' directed by King Vidor, starring Gary Cooper 1935*

*Offset, Gros Monti & C., Turin.*

*Condition: B.*

*39.37 x 27.56 in.*

€ 50



126

SERGIO GARGIULO

'Ex-campione' con Victor Mc Laglen 1940

Litografia, APE, Roma.

Qualità: B-.

200 x 140 cm

*'Ex Champ' starring Victor Mc Laglen 1940*

*Color lithograph, APE, Roma.*

*Condition: B-.*

*78.74 x 55.12 in.*

€ 200

127

LUIGI MARTINATI 1893-1983

'Il gigante biondo' con Wayne Morris 1938

Litografia, I.G.A.P., Roma-Milano.

Qualità: A-

200 x 140 cm

'The Kid comes Back' starring Wayne Morris 1938

Color lithograph, I.G.A.P., Rome-Milan.

Condition: A-

78.74 x 55.12 in.

€ 150



128

LUIGI MARTINATI 1893-1983

'Avventura a mezzanotte' con Bette Davis 1937

Litografia, I.G.A.P., Roma-Milano.

Qualità: B+

200 x 140 cm

'It's love I'm after' starring Bette Davis 1937

Color lithograph, I.G.A.P., Rome-Milan.

Condition: B+

78.74 x 55.12 in.

€ 150





129

LUIGI MARTINATI 1893-1983

'La paura d'amare' con Bette Davis 1937

Litografia, I.G.A.P., Roma.

Qualità: B. Telato.

200 x 140 cm

'Dangerous' starring Bette Davis 1937

Color lithograph, I.G.A.P., Rome.

Condition: B. Backed on linen.

78.74 x 55.12 in.

€ 350

130

'IL RE E LA BALLERINA' CON JOAN BLONDELL 1937

Litografia, I.G.A.P., Roma-Milano.

Qualità: B+.

200 x 100 cm

'The king and the chorus girl' starring Joan Blondell 1937

Color lithograph, I.G.A.P., Rome-Milan.

Condition: B+.

78.74 x 39.37 in.

€ 150



131

LUIGI MARTINATI 1893-1983

'Il ponte' regia di Frank Borzage 1935

Litografia, I.G.A.P., Roma.

Qualità: B-.

200 x 140 cm

'Stranded' directed by Frank Borzage 1935

Color lithograph, I.G.A.P., Rome.

Condition: B-.

78.74 x 55.12 in.

€ 200



133

RAFFAELE FRANCISI 1901-1945

'Il cardinale Richelieu' con Maureen O'Sullivan 1936

Litografia, APE, Roma.

Qualità: C-.

200 x 140 cm

'Cardinal Richelieu' starring Maureen O'Sullivan 1936

Color lithograph, APE, Rome.

Condition: C-.

78.74 x 55.12 in.

€ 150



132

UMBERTO ONORATO

'Il fantino di Kent' con William Powell e Jean Arthur 1937

Litografia, Parziale, Roma.

Qualità: B.

200 x 140 cm

'The Ex-Mrs. Bradford' starring William Powell and Jean Arthur 1937

Color lithograph, Parziale, Rome.

Condition: B.

78.74 x 55.12 in.

€ 150



134  
 'I PIONIERI DELLA COSTA D'ORO' CON DOUGLAS FAIRBANKS JR. 1941  
 Offset, APE, Roma.  
 Qualità: B.  
 100 x 70 cm

*'The sun never sets' starring Douglas Fairbanks Jr. 1941*  
 Offset, APE, Rome.  
 Condition: B.  
 39.37 x 27.56 in.

€ 50



135  
 'IL CONQUISTATTORE DELL'INDIA' CON RONALD COLMAN 1935  
 Offset, I.G.A.P., Roma.  
 Qualità: B.  
 100 x 70 cm

*'Clive of India' starring Ronald Colman 1935*  
 Offset, I.G.A.P., Rome.  
 Condition: B.  
 39.37 x 27.56 in.

€ 50

136  
 CARLO LUDOVICO BOMPIANI 1902-1972  
 'Un povero milionario' con Ann Sothern e Burgess Meredith 1939  
 Litografia, Grafitalia, Roma.  
 Qualità: B.  
 140 x 200 cm

*'There goes the groom' starring Ann Sothern and Burgess Meredith 1939*  
 Color lithograph, Grafitalia, Rome.  
 Condition: B.  
 55.12 x 78.74 in.

€ 150







137  
 'L'ANGELO DELLE TENEBRE' CON MERLE OBERON 1936  
 Offset, Parziale, Roma.  
 Qualità: B.  
 100 x 70 cm

*'The dark Angel' starring Merle Oberon 1936*  
 Offset, Parziale, Rome.  
 Condition: B.  
 39.37 x 27.56 in.

€ 50



138  
 'LA DONNA DELLO SCANDALO' CON HEATHER ANGEL E ROGER PRYOR 1939  
 Offset, Parziale, Roma.  
 Qualità: B+.  
 100 x 70 cm

*'The headline woman' starring Heather Angel and Roger Pryor 1939*  
 Offset, Parziale, Rome.  
 Condition: B+.  
 39.37 x 27.56 in.

€ 50



139  
 'VIGILIA D'AMORE' CON CHARLES BOYER 1940  
 Offset, APE, Roma.  
 Qualità: B.  
 100 x 70 cm

*'When tomorrow comes' starring Charles Boyer 1940*  
 Offset, APE, Rome.  
 Condition: B.  
 39.37 x 27.56 in.

€ 50

140

LUIGI MARTINATI 1893-1983

'Ritorna l'amore' con Carole Lombard 1941

Litografia, I.G.A.P., Roma-Milano.

Qualità: B.

200 x 140 cm

'Made for each other' starring Carole Lombard 1941

Color lithograph, I.G.A.P., Rome-Milan.

Condition: B.

78.74 x 55.12 in.

€ 150



141

'IL SOTTOMARINO D-1' REGIA DI LLOYD BACON 1938

Litografia, Gros Monti & C., Torino.

Qualità: B+.

200 x 140 cm

'Submarine D-1' directed by Lloyd Bacon 1938

Color lithograph, Gros Monti & C., Turin.

Condition: B+.

78.74 x 55.12 in.

€ 150





142

LUIGI MARTINATI 1893-1983

'L'avorio nero' con Olivia De Havilland 1937

Litografia, I.G.A.P., Roma.

Qualità: B.

100 x 140 cm

'Anthony Adverse' starring Olivia De Havilland 1937

Color lithograph, I.G.A.P., Rome.

Condition: B.

39.37 x 55.12 in.

€ 100



143

LUIGI MARTINATI 1893-1983

'La casa della 56ma strada' con Kay Francis 1934

Litografia, I.G.A.P., Roma-Milano.

Qualità: B.

200 x 140 cm

'The House on 56th street' starring Kay Francis 1934

Color lithograph, I.G.A.P., Rome-Milan.

Condition: B.

78.74 x 55.12 in.

€ 250

144

'IL SEGRETO DEL GIURATO' CON FAY WRAY 1938

Litografia, APE, Roma.

Qualità: B.

200 x 140 cm

'The Jury's Secret' starring Fay Wray 1938

Color lithograph, APE, Rome.

Condition: B.

78.74 x 55.12 in.

€ 100



145

LETTERIO SCALIA 1908-1996

'L'uomo senza volto' regia di Robert Florey 1936

Litografia, Parziale, Roma.

Qualità: B-.

200 x 140 cm

'The Preview murder mystery' directed by Robert Florey 1936

Color lithograph, Parziale, Rome.

Condition: B-.

78.74 x 55.12 in.

€ 100





146

'IL PUGNALE CINESE' REGIA DI MICHAEL CURTIZ 1934

Litografia, I.G.A.P., Roma-Milano.

Condition: B.  
140 x 200 cm

'The Kennel murder chase' directed by Michael Curtiz 1934

Color lithograph, I.G.A.P., Rome-Milan.

Condition: B.  
55.12 x 78.74 in.

€ 600

147

'L'INESORABILE' REGIA DI JAMES WHALE, CON WARREN WILLIAM

1939

Offset, APE, Roma.

Qualità: B.  
100 x 70 cm

'Wives under suspicion' directed by James Whale, starring Warren

William 1939

Offset, APE, Roma.

Condition: B.  
39.37 x 27.56 in.

€ 50



148

'LA PICCOLA RIBELLE' CON SHIRLEY TEMPLE 1936

Litografia, Parziale, Roma.

Qualità: B-.

100 x 70 cm

'The littlest rebel' starring Shirley Temple 1936

Color lithograph, Parziale, Rome.

Condition: B-.

39.37 x 27.56 in.

€ 100



149

RAFFAELE FRANCISI 1901-1945

'Il cavaliere della prateria' con Ken Maynard 1938

Litografia, Parziale, Roma.

Qualità: B+.

200 x 140 cm

'Whistlin' Dan' starring Ken Maynard 1938

Color lithograph, Parziale, Rome.

Condition: B+.

78.74 x 55.12 in.

€ 150



150

GIULIO FERRARI 1900-1990

'Il falco del West' con Fred Scott 1939

Litografia, Parziale, Roma.

Qualità: B.

200 x 140 cm

'The Rangers' Round-up' starring Fred Scott 1939

Color lithograph, Parziale, Rome.

Condition: B.

78.74 x 55.12 in.

€ 100



151

ARMANDO RADICIOTTI

'Il prigioniero volontario' con George O'Brien 1937

Litografia, Roggero & Tortia, Torino.

Qualità: B+.

200 x 140 cm

'O' Malley of the Mounted' starring George O'Brien 1937

Color lithograph, Roggero & Tortia, Turin.

Condition: B+.

78.74 x 55.12 in.

€ 150

152

ARMANDO RADICIOTTI

'La corriera del West' con George O'Brien 1937

Litografia, I.G.A.P., Roma-Milano.

Qualità: B.

200 x 140 cm

'The cowboy millionaire' starring George O'Brien 1937

Color lithograph, I.G.A.P., Rome-Milan.

Condition: B.

78.74 x 55.12 in.

€ 150



153

PIPPI

'Un'avventura messicana' regia di Harold Young 1936

Litografia, Parziale, Roma.

Qualità: B-.

200 x 140 cm

'Woman trap' directed by Harold Young 1936

Color lithograph, Parziale, Rome.

Condition: B-.

78.74 x 55.12 in.

€ 50

154

'CENTO UOMINI E UNA RAGAZZA' CON DEANNA DURBIN 1938

Litografia, APE, Roma.

Qualità: B+. Telato.

200 x 140 cm

'One Hundred Men and a Girl' starring Deanna Durbin 1938

Color lithograph, APE, Rome.

Condition: B+. Backed on linen.

78.74 x 55.12 in.

€ 150





155

MANIFESTI PER FILM CON DEANNA DURBIN

Offset, stampatori vari.  
Qualità: B/C.  
100 x 70 cm

Posters for movies starring Deanna Durbin  
Offset, various printers.  
Condition: B/C.  
39.37 x 27.56 in.

€ 100 (3)



156

'SULLE ALI DELLA CANZONE' CON GRACE MOORE 1935

Offset, Rizzoli, Milano.  
Qualità: B.  
100 x 70 cm

'Love me forever' starring Grace Moore 1935

Offset, Rizzoli, Milan.  
Condition: B.  
39.37 x 27.56 in.

€ 50



157

MANLYO

'Folies Bergère' con Maurice Chevalier 1935

Offset, I.G.A.P., Roma.  
Qualità: B.  
100 x 70 cm

'Folies Bergère' starring Maurice Chevalier 1935

Offset, I.G.A.P., Rome.  
Condition: B.  
39.37 x 27.56 in.

€ 50



158

LUIGI MARTINATI 1893-1983

'Amore in otto lezioni' con Dick Powell 1937

Litografia, I.G.A.P., Roma-Milano.

Qualità: B-

200 x 140 cm

'Gold diggers of 1937' starring Dick Powell 1937

Color lithograph, I.G.A.P., Rome-Milan.

Condition: B-

78.74 x 55.12 in.

€ 150



159

TITO CORBELLA 1885-1966

'Passeggiata d'amore' regia di Frank Borzage 1935

Litografia, I.G.A.P., Roma-Milano.

Qualità: A-

200 x 140 cm

'Flirtation walk' directed by Frank Borzage 1935

Color lithograph, I.G.A.P., Rome-Milan.

Condition: A-

78.74 x 55.12 in.

€ 100





160

ARGO

'La canzone di Magnolia' con Paul Robeson e Irene Dunne 1941

Litografia, Moneta, Milano.

Qualità: B. II Edizione.

200 x 140 cm

'Show boat' starring Paul Robeson and Irene Dunne 1941

Color lithograph, Moneta, Milan.

Condition: B. 2nd Edition.

78.74 x 55.12 in.

€ 300



161

'PARATA NOTTURNA' CON ALICE FAYE 1939  
 Offset, APE, Roma.  
 Qualità: B.  
 100 x 70 cm

'You're a sweetheart' starring Alice Faye 1939  
 Offset, APE, Rome.  
 Condition: B.  
 39.37 x 27.56 in.

€ 50

162

PAOLO TARQUINI 1918-2011  
 'Swing Parade 1946' regia di Phil Karlson 1947  
 Offset, A. Mondadori, Verona.  
 Qualità: B.  
 140 x 100 cm

'Swing Parade of 1946' directed by Phil Karlson 1947  
 Offset, A. Mondadori, Verona.  
 Condition: B.  
 55.12 x 39.37 in.

€ 50

163

MANIFESTI DI GENERI VARI  
 Offset, stampatori vari.  
 Qualità: B/C.  
 140 x 100 cm

Posters of various genres  
 Offset, various printers.  
 Condition: B/C.  
 55.12 x 39.37 in.

€ 200 (8)





164

PAOLO TARQUINI 1918-2011  
'L'assalto' regia di Bruce Humberstone 1948  
Offset, Folletto, Napoli.  
Qualità: B.  
140 x 100 cm

'Fury at Furnace Creek' directed by Bruce Humberstone 1948  
Offset, Folletto, Naples.  
Condition: B.  
55.12 x 39.37 in.

€ 50



165

LUIGI MARTINATI 1893-1983  
'Il segno di Zorro' con Tyrone Power 1949  
Offset, Scarpati, Firenze.  
II Edizione.  
Qualità: B.  
140 x 100 cm

'The mark of Zorro' starring Tyrone Power 1949  
Offset, Scarpati, Florence.  
II Edition.  
Condition: B.  
55.12 x 39.37 in.

€ 500

166

LOCANDINA PER 'SANGUE E ARENA' CON RITA HAYWORTH 1949  
Offset, Zincografica, Firenze.  
Qualità: B-.  
70 x 33 cm

Playbill for 'Blood and Sand' starring Rita Hayworth 1949  
Offset, Zincografica, Florence.  
Condition: B-.  
27.56 x 12.99 in.

€ 200



167

LUIGI MARTINATI 1893-1983  
Locandina per 'Sentieri Selvaggi' regia di John Ford 1956  
Offset, I.G.A.P., Roma.  
Qualità: B-.  
70 x 33 cm

Playbill for 'The searchers' directed by John Ford 1956  
Offset, I.G.A.P., Rome.  
Condition: B-.  
27.56 x 12.99 in.

€ 300



168

LOCANDINA PER 'VIA COL VENTO' CON CLARK GABLE 1952

Offset, Zincografica, Firenze.

Edizione successiva.

Qualità: B-.

70 x 33 cm

Playbill for 'Gone with the wind' starring Clark Gable 1952

Offset, Zincografica, Florence.

Later edition.

Condition: B-.

27.56 x 12.99 in.

€ 150





169

AVERARDO CIRIELLO 1918-2016  
'La donna del ritratto' regia di Fritz Lang 1946  
Offset, APE, Roma.  
Qualità: B+. Telato.  
200 x 140 cm

'The Woman in the Window' directed by Fritz Lang 1946  
Offset, APE, Rome.  
Condition: B+. Backed on linen.  
78.74 x 55.12 in.

€ 500





170

LOCANDINA PER 'LA DALIA AZZURRA' CON ALAN LADD 1947

Offset, Vecchioni & Guadagno, Roma.

Qualità: B-.

70 x 33 cm

Playbill for 'The blue Dahlia' starring Alan Ladd 1947

Offset, Vecchioni & Guadagno, Rome.

Condition: B-.

27.56 x 12.99 in.

€ 350



171

SILVANO CAMPEGGI (NANO) 1923-2018  
Locandina per 'Casablanca' con Humphrey Bogart 1962  
Offset, Zincografica, Firenze.  
Edizione successiva.  
Qualità: B+.  
70 x 33 cm

Playbill for 'Casablanca' starring Humphrey Bogart 1962  
Offset, Zincografica, Florence.  
Later edition.  
Condition: B+.  
27.56 x 12.99 in.

€ 2.500



172

FOTOBUSTE PER 'IL MISTERO DEL FALCO'  
CON HUMPHREY BOGART 1962  
Offset, Rotolito, Roma.  
II Edizione.  
Qualità: B.  
50 x 70 cm

Lobby cards for 'The Maltese Falcon'  
starring Humphrey Bogart 1962  
Offset, Rotolito, Rome.  
II Edition.  
Condition: B.  
19.68 x 27.56 in.

€ 200 (8)

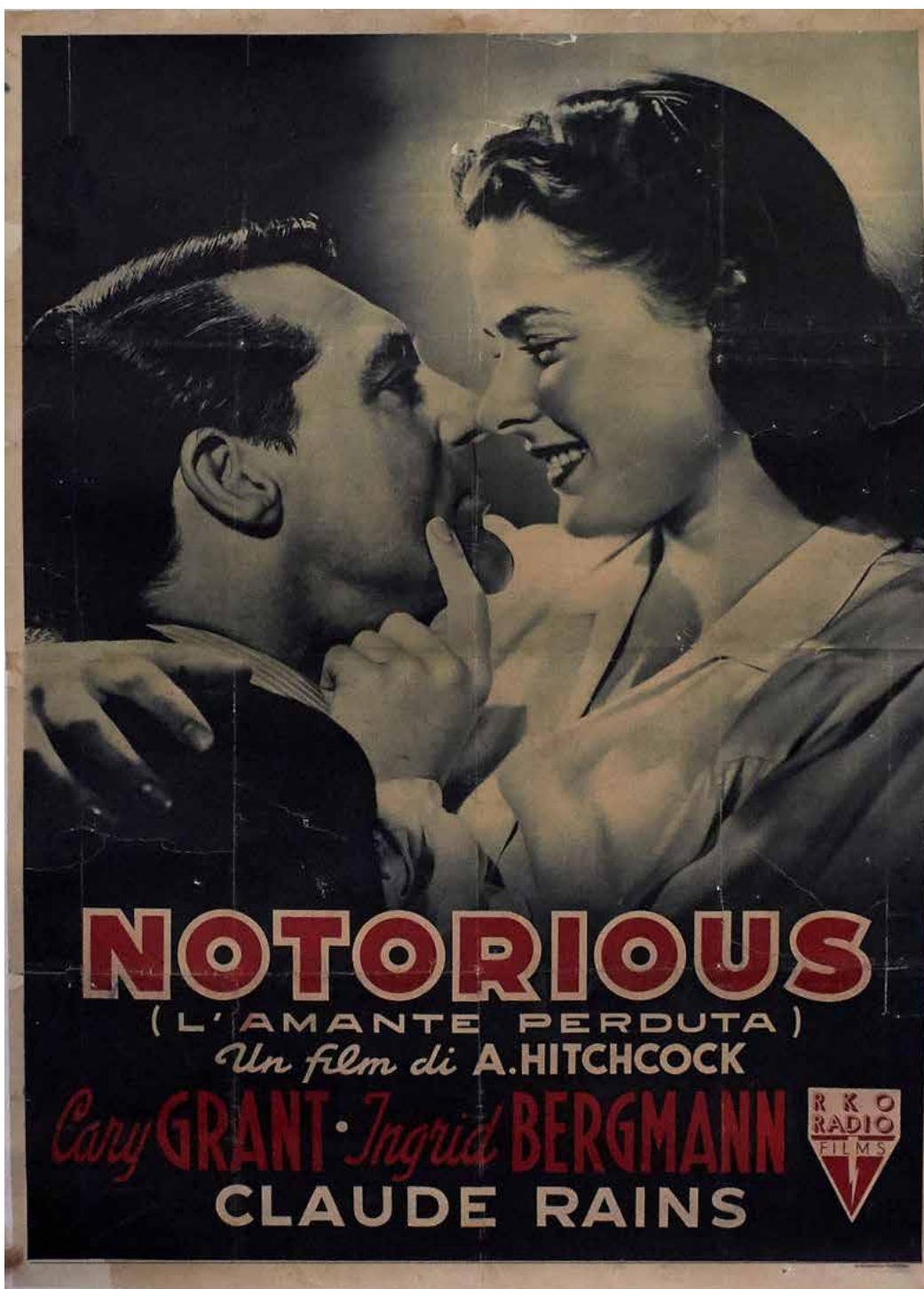


173

LOCANDINA PER 'IL FANTASMA' CON GAIL RUSSELL 1947  
Offset, Vecchioni & Guadagno, Roma.  
Qualità: B-.  
70 x 33 cm

Playbill for 'The Unseen' starring Gail Russell 1947  
Offset, Vecchioni & Guadagno, Rome.  
Condition: B-.  
27.56 x 12.99 in.

€ 150



174

'NOTORIOUS' REGIA DI ALFRED HITCHCOCK 1947

Offset, Zincografica, Firenze.

Qualità: C-. Telato.

140 x 100 cm

'Notorious' directed by Alfred Hitchcock 1947

Offset, Zincografica, Florence.

Condition: C-. Backed on linen.

55.12 x 39.37 in.

€ 300





175

'FRONTE DEL PORTO' CON MARLON BRANDO 1960

Offset, Vecchioni & Guadagno, Roma.

II Edizione.

Qualità: B+.

200 x 140 cm

'On the Waterfront' starring Marlon Brando 1960

Offset, Vecchioni & Guadagno, Rome.

II Edition.

Condition: B+.

78.74 x 55.12 in.

€ 200



176  
**LOCANDINA PER 'L'UOMO DAL BRACCIO D'ORO'**  
**CON FRANK SINATRA E KIM NOVAK 1956**  
 Offset, APE, Roma.  
 Condition: C. Rifilata.  
 70 x 33 cm

*Playbill for 'The Man with the Golden Arm'*  
*starring Frank Sinatra and Kim Novak 1956*  
 Offset, APE, Rome.  
 Qualità: C. Trimmed.  
 27.56 x 12.99 in.

€ 100



177  
**CARLANTONIO LONGI 1921-1980**  
**'Buster Keaton nella luna'** regia di Jaime Salvador,  
 con Buster Keaton 1949  
 Offset, S.A.G.A., Roma.  
 Qualità: B. Telato.  
 200 x 140 cm

*"El moderno Barba Azul" directed by Jaime Salvador,*  
*starring Buster Keaton 1949*  
 Offset, S.A.G.A., Rome.  
 Condition: B. Backed on linen.  
 78.74 x 55.12 in.

€ 300



178

AVERARDO CIRIELLO 1918-2016  
'Tempi moderni' regia di Charlie Chaplin 1956  
Offset, Vecchioni & Guadagno, Roma.  
II Edizione.  
Qualità: B-. Telato.  
200 x 140 cm

'Modern times' directed by Charlie Chaplin 1956  
Offset, Vecchioni & Guadagno, Rome.  
II Edition.  
Condition: B-. Backed on linen.  
78.74 x 55.12 in.

€ 200

179

FOTOBUSTE PER 'LUCI DELLA RIBALTA' REGIA DI CHARLIE CHAPLIN  
1952  
Offset, Zincografica, Firenze.  
Qualità: A-.  
35 x 50 cm

Lobby cards for 'Limelight' directed by Charlie Chaplin 1952  
Offset, Zincografica, Florence.  
Condition: A-.  
13.78 x 19.68 in.

€ 200 (10)



180

PAULETTE GODDARD, MANIFESTO PASSE-PARTOUT 1947  
Litografia, Artero, Roma.  
Qualità: B.  
100 x 70 cm

Paulette Goddard, personality poster 1947  
Color lithograph, Artero, Rome.  
Condition: B.  
39.37 x 27.56 in.

€ 50



181

MURATORI

Ginger Rogers, manifesto passe-partout 1936  
Litografia/Offset, Ripalta, Milano.  
Qualità: B+.  
100 x 70 cm

*Ginger Rogers, personality poster 1936*  
Color lithograph/Offset, Ripalta, Milan.  
Condition: B+.  
39.37 x 27.56 in.

€ 50



182

LUIGI MARTINATI 1893-1983

Riccardo Cortez, manifesto passe-partout 1935  
Litografia, I.G.A.P., Roma.  
Qualità: A-.  
100 x 70 cm

*Riccardo Cortez, personality poster 1935*  
Color lithograph, I.G.A.P., Rome.  
Condition: A-.  
39.37 x 27.56 in.

€ 50

183

RENATO FERRINI 1910-2005

Ritratti per Warner Bros 1937  
Litografia e offset, I.G.A.P., Milano-Roma.  
Qualità: B+/B.  
48 x 33,5 cm

*Portraits for Warner Bros 1937*  
Color lithograph and offset, I.G.A.P., Milan-Rome.  
Condition: B+/B.  
18.90 x 13.19 in.

€ 300 (11)





184

FOTOBUSTE PER FILM CON TYRONE POWER 1948

Offset, A.G.A.R. e Vecchioni & Guadagno, Roma.

Qualità: B.

35 x 50 cm

Lobby cards for movies starring Tyrone Power 1948

Offset, A.G.A.R. and Vecchioni & Guadagno, Rome.

Condition: B.

13.78 x 19.68 in.

€ 150 (31)



185

FOTOBUSTE PER 'JESS IL BANDITO' CON TYRONE POWER 1947

Offset, Zincografica, Firenze.

Qualità: B.

35 x 50 cm

Lobby cards for 'Jesse James' starring Tyrone Power 1947

Offset, Zincografica, Florence.

Condition: B.

13.78 x 19.68 in.

€ 100 (9)



186

FOTOBUSTE PER 'CAROVANA D'EROI' REGIA DI MICHAEL CURTIZ

1949

Offset, Vecchioni & Guadagno, Roma.

Qualità: C.

24,5 x 34 cm

Lobby cards for 'Virginia City' directed by Michael Curtiz 1949

Offset, Vecchioni & Guadagno, Rome.

Condition: C.

9.65 x 13.39 in.

€ 100 (9)



187

FOTOBUSTE PER 'SUL FIUME D'ARGENTO' CON ERROL FLYNN 1949

Offset, Zincografica, Firenze.

Qualità: B.

35 x 50 cm

Lobby cards for 'Silver River' starring Errol Flynn 1949

Offset, Zincografica, Florence.

Condition: B.

13.78 x 19.68 in.

€ 150 (16)

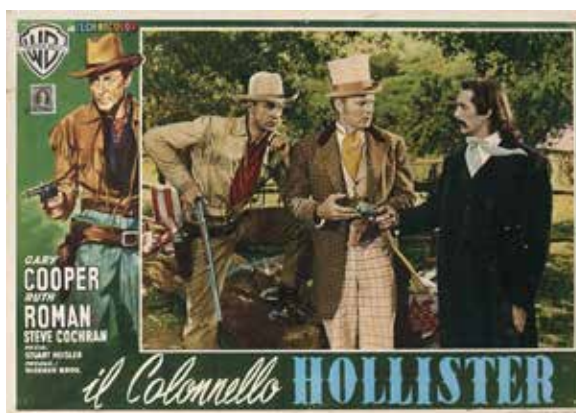


188

FOTOBUSTE PER 'IL COLONNELLO HOLLISTER'  
CON GARY COOPER 1951  
Offset, Zincografica, Firenze.  
Qualità: B.  
35 x 50 cm

Lobby cards for 'Dallas' starring Gary Cooper 1951  
Offset, Zincografica, Florence.  
Condition: B.  
13.78 x 19.68 in.

€ 50 (8)



189

FOTOBUSTE PER 'CIELO GIALLO' CON GREGORY PECK  
1949  
Offset, Zincografica, Firenze.  
2 soggettoni + 10 fotobuste  
Qualità: B.  
50 x 70 e 35 x 50 cm

Lobby cards for 'Yellow sky' starring Gregory Peck 1949  
Offset, Zincografica, Florence.  
2 jumbo + 10 lobby cards  
Condition: B.  
19.68 x 27.56 and 13.78 x 19.68 in.

€ 100 (12)



190

FOTOBUSTE PER FILM WESTERN 1950-1953  
Offset, Zincografica, Firenze.  
Qualità: B-/C-.  
35 x 50 cm

Lobby cards for Western movies 1950-1953  
Offset, Zincografica, Florence.  
Condition: B-/C-.  
13.78 x 19.68 in.

€ 100 (44)





191

'COM'ERA VERDE LA MIA VALLE' REGIA DI JOHN FORD 1941  
Offset, I.G.A.P., Roma.  
Qualità: B-.  
100 x 70 cm

'How green was my valley' directed by John Ford 1941  
Offset, I.G.A.P., Rome.  
Condition: B-.  
39.37 x 27.56 in.

€ 100



192  
FOTOBUSTE PER 'VENTO SELVAGGIO' CON PAULETTE GODDARD E JOHN WAYNE 1948  
Offset, Vecchioni & Guadagno, Roma.  
Qualità: B.  
35 x 50 cm

Lobby cards for 'Reap the wild wind' starring Paulette Goddard and John Wayne 1948  
Offset, Vecchioni & Guadagno, Rome.  
Condition: B.  
13.78 x 19.68 in.

€ 50 (9)

193  
FOTOBUSTE PER FILM CON CLARK GABLE 1948-1953  
Offset, Zincografica, Firenze.  
Qualità: B+/B.  
35 x 50 cm

Lobby cards for movies starring Clark Gable 1948-1953  
Offset, Zincografica, Florence.  
Condition: B+/B.  
13.78 x 19.68 in.

€ 200 (34)

194  
FOTOBUSTE PER FILM CON BURT LANCASTER 1952-1953  
Offset, Zincografica, Firenze.  
Qualità: B.  
35 x 50 cm  
(Lobby cards for movies starring Burt Lancaster 1952-1953  
Offset, Zincografica, Florence.  
Condition: B.  
13.78 x 19.68 in.

€ 100 (18)





195

FOTOBUSTE PER FILM CON HENRY FONDA 1949-1950

Offset, Vecchioni & Guadagno, Roma.

Qualità: B+/B.

35 x 50 cm

Lobby cards for movies starring Henry Fonda 1949-1950

Offset, Vecchioni & Guadagno, Rome.

Condition: B+/B.

13.78 x 19.68 in.

€ 100 (23)

196

ERCOLE BRINI 1907-1989

'Il ponte di Waterloo' con Vivien Leigh 1946

Offset, I.G.A.P., Roma.

Qualità: C-.

140 x 100 cm

'Waterloo Bridge' starring Vivien Leigh 1946

Offset, I.G.A.P., Rome.

Condition: C-.

55.12 x 39.37 in.

€ 300





197  
 LOCANDINA PER 'CORRISPONDENTE X' CON HEDY LAMARR 1948  
 Offset, Zincografica, Firenze.  
 Qualità: B-.  
 70 x 33 cm

Playbill for 'Comrade X' starring Hedy Lamarr 1948  
 Offset, Zincografica, Florence.  
 Condition: B-.  
 27.56 x 12.99 in.

€ 100



198  
 FOTOBUSTE PER 'LA GIOIA DELLA VITA' REGIA DI FRANK CAPRA,  
 CON BING CROSBY 1951  
 Offset, Vecchioni & Guadagno, Roma.  
 2 soggettoni + 12 fotobuste  
 Qualità: B+.  
 50 x 70 e 35 x 50 cm

Lobby cards for 'Riding High' directed by Frank Capra, starring Bing Crosby 1951  
 Offset, Vecchioni & Guadagno, Rome.  
 2 jumbo + 12 lobby cards  
 Condition: B+.  
 19.68 x 27.56 and 13.78 x 19.68 in.

€ 50 (14)



199  
 FOTOBUSTE PER 'NOTTE E DÌ' REGIA DI MICHAEL CURTIZ, CON  
 CARY GRANT 1949  
 Offset, Zincografica, Firenze.  
 7 soggettoni + 3 fotobuste  
 Qualità: B-.  
 50 x 70 e 35 x 50 cm

Lobby cards for 'Night and day' directed by Michael Curtiz, starring Cary Grant 1949  
 Offset, Zincografica, Florence.  
 7 jumbo + 3 lobby cards  
 Condition: B-.  
 19.68 x 27.56 and 13.78 x 19.68 in.

€ 50 (10)



200

FOTOBUSTE PER FILM STRANIERI

Offset, stampatori vari.

Qualità: B/C-.

35 x 50 cm

*Lobby cards for American and European Movies*

*Offset, various printers.*

*Condition: B/C-.*

*13.78 x 19.68 in.*

€ 500 (182)

201

LOCANDINE PER FILM DI GENERI VARI

Offset, stampatori vari.

Qualità: B/C.

70 x 33 cm

*Playbills for various genres movies*

*Offset, various printers.*

*Condition: B/C.*

*27.56 x 12.99 in.*

€ 100 (16)





202  
 LOCANDINA PER 'IL PRINCIPE E LA BALLERINA' CON MARILYN MONROE 1957  
 Offset, Vecchioni & Guadagno, Roma.  
 Qualità: B-.  
 70 x 33 cm

Playbill for 'The prince and the showgirl' starring Marilyn Monroe 1957  
 Offset, Vecchioni & Guadagno, Rome.  
 Condition: B-.  
 27.56 x 12.99 in.

€ 200



203  
 LOCANDINA PER 'INTRIGO INTERNAZIONALE'  
 REGIA DI ALFRED HITCHCOCK 1959  
 Offset, Zincografica, Firenze.  
 Qualità: B-.  
 70 x 33 cm

Playbill for 'North by Northwest' directed by Alfred Hitchcock 1959  
 Offset, Zincografica, Florence.  
 Condition: B-.  
 27.56 x 12.99 in.

€ 100



204  
'VACANZE ROMANE' CON AUDREY HEPBURN  
E GREGORY PECK 1960  
Offset, Ripalta, Milano.  
II Edizione.  
Qualità: B+. Telato.  
140 x 100 cm

'Roman Holiday' starring Audrey Hepburn  
and Gregory Peck 1960  
Offset, Ripalta, Milan.  
II Edition.  
Condition: B+. Backed on linen.  
55.12 x 39.37 in.

€ 400



205

LOCANDINA PER 'VACANZE ROMANE' CON AUDREY HEPBURN

1960

Offset, Vecchioni & Guadagno, Roma,

Qualità: B.

70 x 33 cm

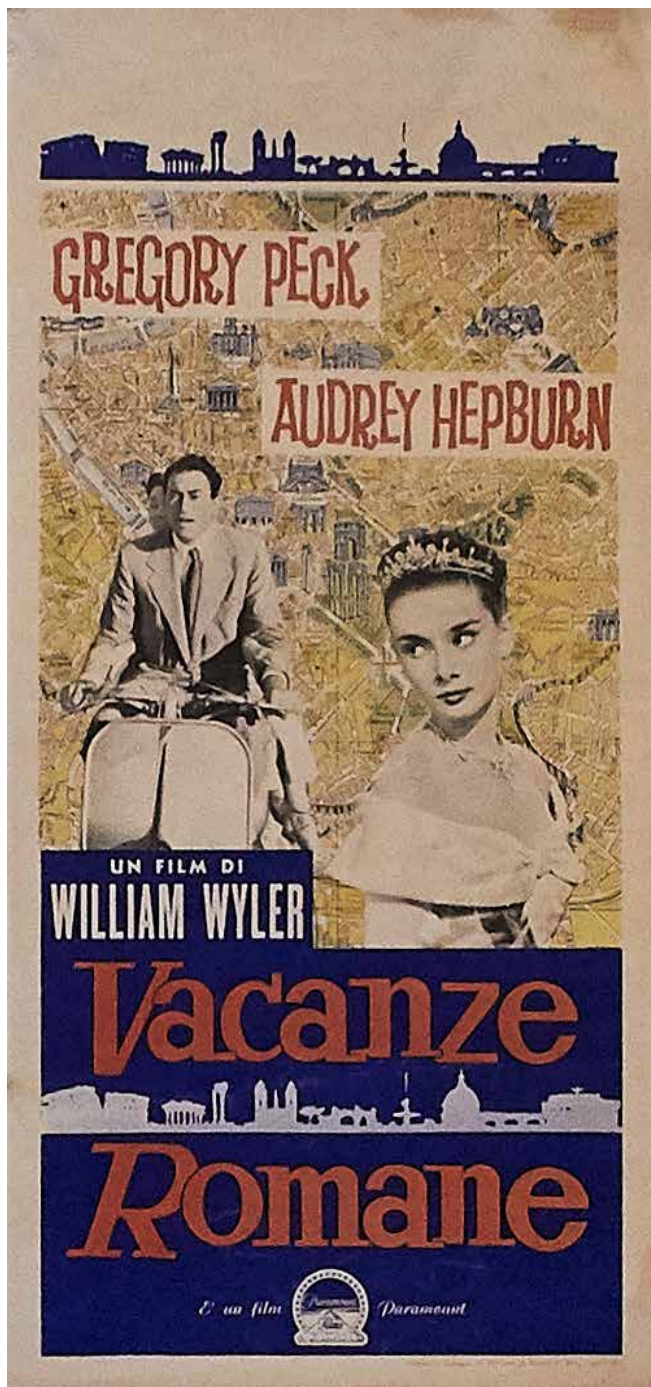
Playbill for 'Roman Holiday' starring Audrey Hepburn 1960

Offset, Vecchioni & Guadagno, Rome.

Condition: B.

27.56 x 12.99 in.

€ 100



206

FOTOBUSTE PER 'VACANZE ROMANE' CON AUDREY HEPBURN

1953

Offset, Vecchioni & Guadagno, Roma.

Qualità: C.

35 x 50 cm

Lobby cards for 'Roman Holiday' starring Audrey Hepburn 1953

Offset, Vecchioni & Guadagno, Rome.

Condition: C.

13.78 x 19.68 in.

€ 150 (3)

207

INSERT PER 'VACANZE ROMANE' CON AUDREY HEPBURN  
E GREGORY PECK 1953  
Offset, printed in USA.  
Qualità: B.  
90 x 36 cm

Insert for 'Roman Holiday' starring Audrey Hepburn and Gregory Peck  
1953  
Offset, printed in USA.  
Condition: B.  
35.43 x 14.17 in.

€ 200

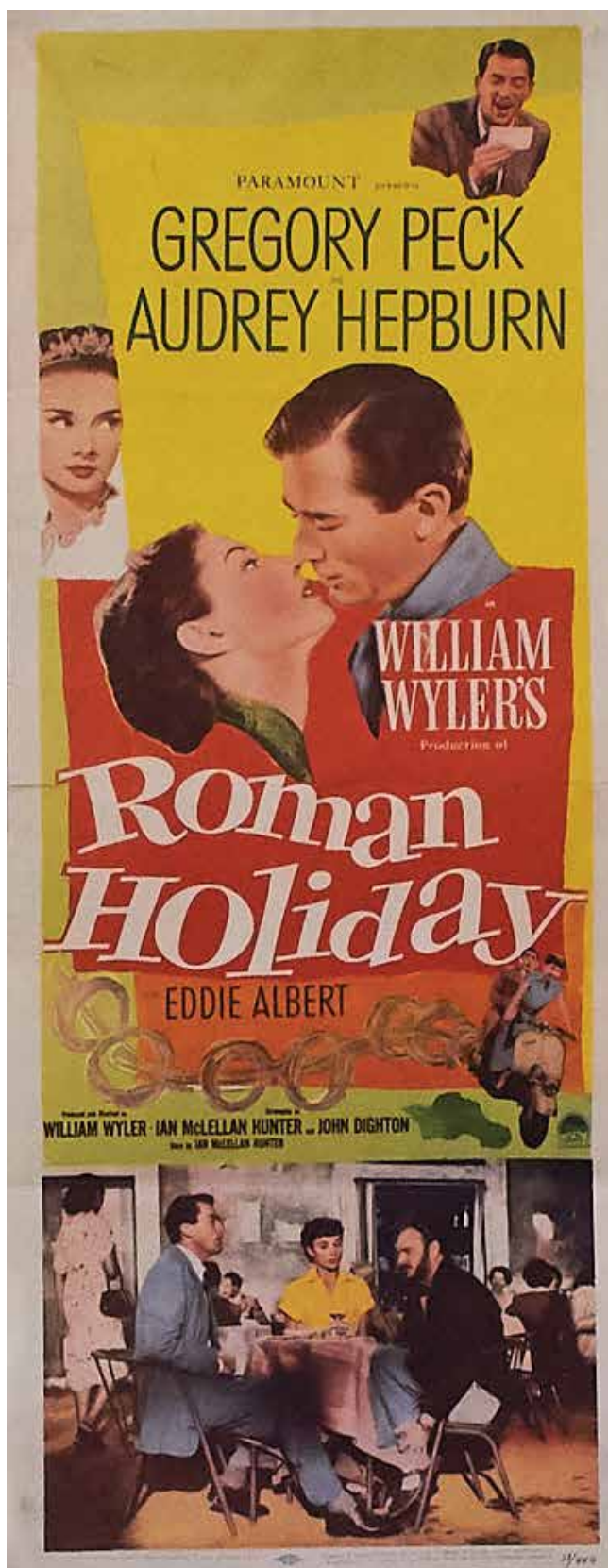


208

LOBBY CARDS PER 'VACANZE ROMANE' CON AUDREY HEPBURN  
1953  
Offset, printed in USA.  
Qualità: B+.  
28 x 35 cm

Lobby cards for 'Roman Holiday' starring Audrey Hepburn 1953  
Offset, printed in USA.  
Condition: B+.  
11.02 x 13.78 in.

€ 200 (2)







209

'SABRINA' CON AUDREY HEPBURN E HUMPHREY BOGART 1954

Offset, Ripalta, Milano.

Qualità: B+. Telato.

100 x 140 cm

'Sabrina' starring Audrey Hepburn and Humphrey Bogart 1954

Offset, Ripalta, Milan.

Condition: B+. Backed on linen.

39.37 x 55.12 in.

€ 400

210

LOCANDINA PER 'SABRINA' CON AUDREY HEPBURN E HUMPHREY BOGART 1954  
Offset su cartoncino, Zincografica, Firenze.  
Qualità: B+.  
70 x 33 cm

*Playbill for 'Sabrina' starring Audrey Hepburn and Humphrey Bogart*  
1954  
Offset on cardboard, Zincografica, Florence.  
Condition: B+.  
27.56 x 12.99 in.

€ 350



211

LOCANDINA PER 'SABRINA' CON AUDREY HEPBURN E HUMPHREY BOGART 1962  
Offset, Agarrotoalco, Roma.  
II Edizione.  
Qualità: B.  
70 x 33 cm

*Playbill for 'Sabrina' starring Audrey Hepburn and Humphrey Bogart*  
1962  
Offset, Agarrotoalco, Rome.  
II Edition.  
Condition: B.  
27.56 x 12.99 in.

€ 150



212  
**BOZZETTO FOTOGRAFICO PER 'SABRINA'  
 CON AUDREY HEPBURN 1962**  
 Stampe fotografiche su cartoncino.  
 II Edizione.  
 35 x 25,5 cm

*Photographic sketch for 'Sabrina'  
 starring Audrey Hepburn 1962*  
 Photographic prints on cardboard.  
 II Edition.  
 13.78 x 10.04 in.

€ 250



213  
**FOTOBUSTE PER 'SABRINA' CON AUDREY HEPBURN  
 E HUMPHREY BOGART 1954**

Offset, Zincografica, Firenze.  
 Qualità: B.  
 35 x 50 cm

*Lobby cards for 'Sabrina' starring Audrey Hepburn  
 and Humphrey Bogart 1954*  
 Offset, Zincografica, Florence.  
 Conditon: B.  
 13.78 x 19.68 in.

€ 150 (2)

214

FOTOBUSTE PER 'SABRINA' CON AUDREY HEPBURN E HUMPHREY BOGART 1962

Offset, Agarrotocalco, Roma.

II Edizione.

Qualità: B+.

50 x 70 cm

Lobby cards for 'Sabrina' starring Audrey Hepburn and Humphrey Bogart 1962

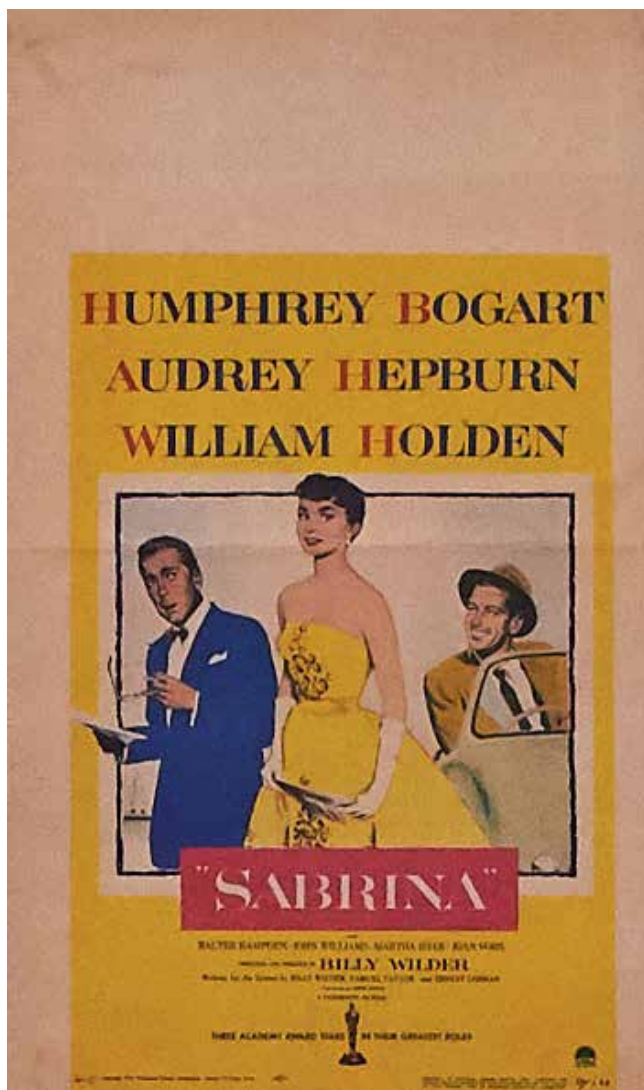
Offset, Agarrotocalco, Rome.

II Edition.

Condition: B+.

19.68 x 27.56 in.

€ 100 (3)



215

WINDOW CARD PER 'SABRINA' CON AUDREY HEPBURN E HUMPHREY BOGART 1954

Offset su cartoncino, printed in USA.

Qualità: B.

55 x 34 cm

Window card for 'Sabrina' starring Audrey Hepburn and Humphrey Bogart 1954

Offset on cardboard, printed in USA.

Condition: B.

21.65 x 13.39 in.

€ 200



216

AVERARDO CIRIELLO 1918-2016

'Guerra e pace' con Audrey Hepburn e Henry Fonda 1956

Offset, Vecchioni & Guadagno, Roma.

Qualità: B.

200 x 140 cm

'War and peace' starring Audrey Hepburn and Henry Fonda 1956

Offset, Vecchioni & Guadagno, Rome.

Condition: B.

78.74 x 55.12 in.

€ 150



217

ALESSANDRO BIFFIGNANDI 1935-2017

'Guerra e pace' con Audrey Hepburn e Henry Fonda 1956

Offset, Roggero & Tortia, Torino.

Qualità: B+. Telato.

140 x 100 cm

'War and peace' starring Audrey Hepburn and Henry Fonda 1956

Offset, Roggero & Tortia, Turin.

Condition: B+. Backed on linen.

55.12 x 39.37 in.

€ 150

218

LOCANDINA PER 'CENERENTOLA A PARIGI' CON AUDREY HEPBURN  
1957  
Offset, Zincografica, Firenze.  
Qualità: B-.  
70 x 33 cm

Playbill for 'Funny Face' starring Audrey Hepburn 1957  
Offset, Zincografica, Florence.  
Condition: B-.  
27.56 x 12.99 in.

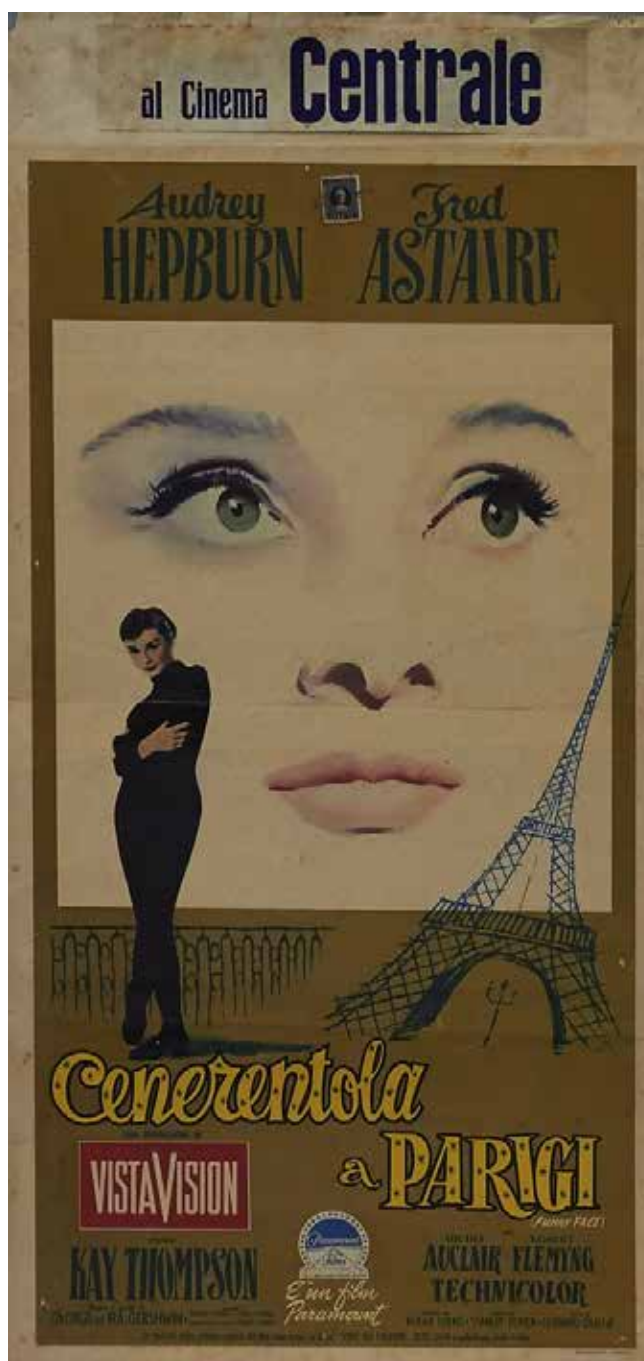
€ 150

219

FOTOBUSTE PER 'CENERENTOLA A PARIGI' CON AUDREY HEPBURN  
1957  
Offset, Zincografica, Firenze.  
Qualità: B.  
50 x 70 cm

Lobby cards for 'Funny Face' starring Audrey Hepburn 1957  
Offset, Zincografica, Florence.  
Condition: B.  
19.68 x 27.56 in.

€ 100 (8)



220

LOBBY CARDS PER 'CENERENTOLA A PARIGI'  
CON AUDREY HEPBURN 1957  
Offset, printed in USA.  
Qualità: B.  
28 x 35 cm

Lobby cards for 'Funny Face' starring Audrey Hepburn 1957  
Offset, printed in USA.  
Condition: B.  
11.02 x 13.78 in.

€ 200 (8)







221

'ARIANNA' CON AUDREY HEPBURN E GARY COOPER 1957

Offset, Capriotti, Roma.

Qualità: B+. Telato.

140 x 100 cm

'Love in the Afternoon' starring Audrey Hepburn and Gary Cooper 1957

Offset, Capriotti, Rome.

Condition: B+. Backed on linen.

55.12 x 39.37 in.

€ 400

222

ERCOLE BRINI 1907-1989

Locandina per 'Arianna' regia di Billy Wilder, con Audrey Hepburn 1957  
Offset, Ripalta, Milano.

Qualità: B+.

70 x 33 cm

Playbill for 'Love in the afternoon' directed by Billy Wilder, starring  
Audrey Hepburn 1957

Offset, Ripalta, Milan.

Condition: B+.

27.56 x 12.99 in.

€ 200



223

FOTOBUSTE PER 'ARIANNA' CON AUDREY HEPBURN 1957

Offset, La Rotografica, Roma.

Qualità: B+.

50 x 70 cm

Lobby cards for 'Love in the Afternoon' starring Audrey Hepburn 1957

Offset, La Rotografica, Rome.

Condition: B+.

19.68 x 27.56 in.

€ 100 (4)



224

HALF-SHEET PER 'ARIANNA' CON AUDREY HEPBURN E GARY COOPER 1957

Offset, printed in USA.

Qualità: B.

56 x 70 cm

Half-Sheet for 'Love in the Afternoon' starring Audrey Hepburn and  
Gary Cooper 1957

Offset, printed in USA.

Condition: B.

22.05 x 27.56 in.

€ 100



225

SILVANO CAMPEGGI (NANO) 1923-2018

'Verdi Dimore' con Audrey Hepburn e Anthony Perkins 1959

Offset, Zincografica, Firenze.

Qualità: B. Telato.

200 x 140 cm

'Green Mansions' starring Audrey Hepburn and Anthony Perkins 1959

Offset, Zincografica, Florence.

Condition: B. Backed on linen.

78.74 x 55.12 in.

€ 100



226

ERCOLE BRINI 1907-1989

'Storia di una monaca' con Audrey Hepburn e Peter Finch 1962

Offset, Ripalta, Milano.

Qualità: B+. Telato.

200 x 140 cm

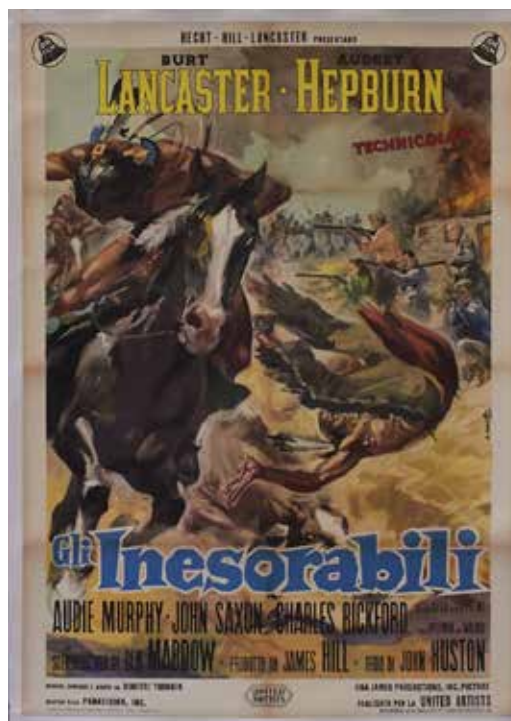
'The Nun's Story' starring Audrey Hepburn and Peter Finch 1962

Offset, Ripalta, Milan.

Condition: B+. Backed on linen.

78.74 x 55.12 in.

€ 150



227

AVERARDO CIRIELLO 1918-2016

'Gli Inesorabili' con Audrey Hepburn e Burt Lancaster 1964

Offset, Roggero & Tortia, Torino.

Qualità: B+. Telato.

140 x 100 cm

'The Unforgiven' starring Audrey Hepburn and Burt Lancaster 1964

Offset, Roggero & Tortia, Turin.

Condition: B+. Backed on linen.

55.12 x 39.37 in.

€ 100



228

LORENZO NISTRI 1923

'Colazione da Tiffany' con Audrey Hepburn 1962

Offset, Vecchioni & Guadagno, Roma.

Qualità: B+. Telato.

140 x 100 cm

'Breakfast at Tiffany's' starring Audrey Hepburn 1962

Offset, Vecchioni & Guadagno, Roma.

Condition: B+. Backed on linen.

55.12 x 39.37 in.

€ 1.300





229

LOCANDINA PER 'COLAZIONE DA TIFFANY'

CON AUDREY HEPBURN 1962

Offset, Vecchioni & Guadagno, Roma.

Qualità: B+. Telato.

70 x 33 cm

*Playbill for 'Breakfast at Tiffany's'*

*starring Audrey Hepburn 1962*

*Offset, Vecchioni & Guadagno, Rome.*

*Condition: B+. Backed on linen.*

*27.56 x 12.99 in.*

€ 500

230

FOTOBUSTE PER 'COLAZIONE DA TIFFANY'  
CON AUDREY HEPBURN 1961  
Offset, Agarrotocalco, Roma.  
Qualità: B. Telato.  
50 x 70 cm

Lobby cards for 'Breakfast at Tiffany's'  
starring Audrey Hepburn 1961  
Offset, Agarrotocalco, Rome.  
Condition: B. Backed on linen.  
19.68 x 27.56 in.

€ 1.600 (12)



231

LOBBY CARDS PER 'COLAZIONE DA TIFFANY'  
CON AUDREY HEPBURN 1961  
Offset, printed in USA.  
Qualità: B.  
28 x 35 cm

Lobby cards for 'Breakfast at Tiffany's'  
starring Audrey Hepburn 1961  
Offset, printed in USA.  
Condition: B.  
11.02 x 13.78 in.

€ 500 (3)

232

ERCOLE BRINI 1907-1989  
'Quelle due' con Audrey Hepburn  
e Shirley MacLaine 1962  
Offset, Ripalta, Milano.  
Qualità: B+. Telato.  
140 x 100 cm

'The Children's Hour' starring Audrey Hepburn  
and Shirley MacLaine 1962  
Offset, Ripalta, Milan.  
Condition: B+. Backed on linen.  
55.12 x 39.37 in.

€ 150





233

FOTOBUSTE PER 'QUELLE DUE' CON AUDREY HEPBURN E SHIRLEY MACLAINE 1962  
Offset, Policrom, Roma.  
Qualità: B.  
50 x 70 cm

Lobby cards for 'The Children's Hour' starring Audrey Hepburn and Shirley MacLaine 1962  
Offset, Policrom, Rome.  
Condition: B.  
19.68 x 27.56 in.

€ 50 (7)



234

'SCIARADA' CON AUDREY HEPBURN E CARY GRANT 1963  
Offset, Zincografica, Firenze.  
Tipo B.  
Qualità: B+. Telato.  
200 x 140 cm

'Charade' starring Audrey Hepburn and Cary Grant 1963  
Offset, Zincografica, Firenze.  
B Type.  
Condition: B+. Backed on linen.  
78.74 x 55.12 in.

€ 100

235

FOTOBUSTE PER 'SCIARADA' CON AUDREY HEPBURN E CARY GRANT 1963  
Offset, Agarrotoalco, Roma.  
Qualità: B.  
50 x 70 cm

Lobby cards for 'Chiarade' starring Audrey Hepburn and Cary Grant 1963  
Offset, Agarrotoalco, Rome.  
Condition: B.  
19.68 x 27.56 in.

€ 100 (12)



236

ERCOLE BRINI 1907-1989

'Insieme a Parigi' con Audrey Hepburn e William Holden 1964

Offset, Rotolito, Roma.

Qualità: B+. Telato.

200 x 140 cm

'Paris When It Sizzles' starring Audrey Hepburn and William Holden 1964

Offset, Rotolito, Rome.

Condition: B+. Backed on linen.

78.74 x 55.12 in.

€ 250



237

FOTOBUSTE PER 'INSIEME A PARIGI' CON AUDREY HEPBURN E WILLIAM HOLDEN 1964

Offset, La Rotografica, Roma.

Qualità: B.

50 x 70 cm

Lobby cards for 'Paris when it sizzles' starring Audrey Hepburn and William Holden 1964

Offset, La Rotografica, Rome.

Condition: B.

19.68 x 27.56 in.

€ 100 (11)



238

LOBBY CARDS PER 'INSIEME A PARIGI' CON AUDREY HEPBURN E WILLIAM HOLDEN 1963

Offset, printed in USA.

Qualità: B.

28 x 35 cm

Lobby cards for 'Paris when it sizzles' starring Audrey Hepburn and William Holden 1963

Offset, printed in USA.

Condition: B.

11.02 x 13.78 in.

€ 50 (4)





239

GIULIANO NISTRÌ 1926

'My Fair Lady' con Audrey Hepburn 1965

Offset, Lito P. Ragioni, Roma.

Qualità: B+. Telato.

140 x 100 cm

'My Fair Lady' starring Audrey Hepburn 1965

Offset, Lito P. Ragioni, Rome.

Condition: B+. Backed on linen.

55.12 x 39.37 in.

€ 400



240

GIULIANO NISTRI 1926

'My Fair Lady' con Audrey Hepburn 1964

Offset, Lito P. Ragioni, Roma.

Qualità: B+. Telato.

200 x 140 cm

'My Fair Lady' starring Audrey Hepburn 1964

Offset, Lito P. Ragioni, Rome.

Condition: B+. Backed on linen.

78.74 x 55.12 in.

€ 700



241

BOB PEAK 1927-1992

'My Fair Lady' con Audrey Hepburn 1964

Offset, Vecchioni & Guadagno, Roma.

Qualità: B.

200 x 140 cm

'My fair Lady' starring Audrey Hepburn 1964

Offset, Vecchioni & Guadagno, Rome.

Condition: B.

78.74 x 55.12 in.

€ 150



242

'MY FAIR LADY' CON AUDREY HEPBURN 1968

Offset, Vecchioni & Guadagno, Roma.

II Edizione.

Qualità: B+.

140 x 100 cm

'My fair Lady' starring Audrey Hepburn 1968

Offset, Vecchioni & Guadagno, Rome.

II Edition.

Condition: B+.

55.12 x 39.37 in.

€ 100



243

GIULIANO NISTRÌ 1926

Locandina per 'MY Fair Lady' con Audrey Hepburn 1965

Offset, Lito P. Ragioni, Roma.

Qualità: B+. Telato.

70 x 33 cm

Playbill for 'My Fair Lady' starring Audrey Hepburn 1965

Offset, Lito P. Ragioni, Rome.

Condition: B+. Backed on linen.

27.56 x 12.99 in.

€ 75



244

FOTOBUSTE PER 'MY FAIR LADY' CON AUDREY HEPBURN 1965

Offset, Vecchioni & Guadagno, Roma.

Qualità: B.

50 x 70 e 100 x 70 cm

Lobby cards for 'My fair Lady' starring Audrey Hepburn 1965

Offset, Vecchioni & Guadagno, Rome.

Condition: B.

19.68 x 27.56 and 39.37 x 27.56 in.

€ 200 (14)



245

BOB PEAK 1927-1992

Insert per 'My Fair Lady' con Audrey Hepburn 1964

Offset, Robert Burton LTD, Sydney.

Qualità: B.

76 x 34 cm

Insert for 'My Fair Lady' starring Audrey Hepburn 1964

Offset, Robert Burton LTD, Sydney.

Condition: B.

29.92 x 13.39 in.

€ 50



246

LOBBY CARDS PER 'MY FAIR LADY' CON AUDREY HEPBURN 1964

Offset, printed in USA.

Qualità: B.

28 x 35 cm

Lobby cards for 'My fair Lady' starring Audrey Hepburn 1964

Offset, printed in USA.

Condition: B.

11.02 x 13.78 in.

€ 75 (6)



247

FOTOBUSTE PER 'COME RUBARE UN MILIONE DI DOLLARI E VIVERE FELICI' CON AUDREY HEPBURN E PETER O'TOOLE 1966

Offset, Graphocolor, Roma.

Qualità: B.

50 x 70 e 100 x 70 cm

Lobby cards for 'How to Steal a Million' starring Audrey Hepburn and Peter O'Toole 1966

Offset, Graphocolor, Rome.

Condition: B.

19.68 x 27.56 and 39.37 x 27.56 in.

€ 100 (11)



248

LORENZO NISTRI 1923-2008

'Due per la strada' con Audrey Hepburn e Albert Finney 1967

Offset, Vecchioni & Guadagno, Roma.

Qualità: B+.

140 x 100 cm

'Two for the Road' starring Audrey Hepburn and Albert Finney 1967

Offset, Vecchioni & Guadagno, Rome.

Condition: B+.

55.12 x 39.37 in.

€ 50



249

LORENZO NISTRÌ 1923-2008  
 Bozzetto per 'Due per la strada'  
 con Audrey Hepburn e Albert Finney 1967  
 Tempera su cartoncino.  
 57 x 40 cm

Sketch for 'Two for the Road' starring Audrey Hepburn  
 and Albert Finney 1967  
 Tempera on cardboard.  
 22,44 x 15,75 in.

€ 300

250  
 FOTOBUSTE PER 'DUE PER LA STRADA'  
 CON AUDREY HEPBURN E ALBERT FINNEY 1967  
 Offset, Policrom, Roma.  
 Qualità: B+.  
 50 x 70 e 100 x 70 cm

Lobby cards for 'Two for the road'  
 starring Audrey Hepburn and Albert Finney 1967  
 Offset, Policrom, Rome.  
 Condition: B+.  
 19,68 x 27,56 and 39,37 x 27,56 in.

€ 50 (7)







**251**  
**WINDOW CARD PER 'DUE PER LA STRADA'**  
**CON AUDREY HEPBURN E ALBERT FINNEY 1967**  
 Offset, printed in USA.  
 Qualità: B+.  
 56 x 35,5 cm

*Window card for 'Two for the Road'*  
*starring Audrey Hepburn and Albert Finney 1967*  
 Offset, printed in USA.  
 Condition: B+.  
 22.05 x 13.98 in.

€ 50



**252**  
**LOCANDINE PER 'GLI OCCHI DELLA NOTTE' CON AUDREY HEPBURN**  
 1968-1971  
 Offset, Rotolito, Roma.  
 Qualità: A-.  
 70 x 33 cm

*Playbills for 'Wait Until Dark' starring Audrey Hepburn 1968-1971*  
 Offset, Rotolito, Rome.  
 Condition: A-.  
 27.56 x 12.99 in.

€ 50 (3)



**253**  
**ADELCHI SERAFINI**  
**'Gli occhi della notte' con Audrey Hepburn 1971**  
 Offset, Rotolitografica, Roma.  
 II Edizione.  
 Qualità: A-.  
 200 x 140 cm

*'Wait Until Dark' starring Audrey Hepburn 1971*  
 Offset, Rotolitografica, Rome.  
 II Edition.  
 Condition: A-.  
 78.74 x 55.12 in.

€ 50

254

ADELCHI SERAFINI

Bozzetto per 'Gli occhi della notte' con Audrey Hepburn 1971

Tempera su cartoncino.

II Edizione.

55 x 40 cm

Sketch for 'Wait Until Dark' starring Audrey Hepburn 1971

Tempera on cardboard.

II Edition.

21.65 x 15.75 in.

€ 200

255

FOTOBUSTE PER 'GLI OCCHI DELLA NOTTE' CON AUDREY HEPBURN

1968

Offset, Vecchioni & Guadagno, Roma.

Qualità: B.

50 x 70 e 100 x 70 cm

Lobby cards for 'Wait Until Dark' starring Audrey Hepburn 1968

Offset, Vecchioni & Guadagno, Rome.

Condition: B.

19.68 x 27.56 and 39.37 x 27.56 in.

€ 100 (11)



256

LOCANDINE PER FILM CON AUDREY HEPBURN

Offset, stampatori vari.

Qualità: B-/B+.

70 x 33 cm

Playbills for movies starring Audrey Hepburn

Offset, various printers.

Condition: B-/B+.

27.56 x 12.99 in.

(€ 200 (9))



257

AFFICHETTES PER FILM CON AUDREY HEPBURN 1957-1968

Offset, stampato in Belgio.

Qualità: B-/B+.

37 x 55 cm

*Belgian Affichettes for movies starring Audrey Hepburn 1957-1968*

*Offset, printed in Belgium.*

*Condition: B-/B+.*

*14.57 x 21.65 in.*

€ 200 (9)



258

FOTOBUSTE PER FILM CON AUDREY HEPBURN

Offset, stampatori vari.

Qualità: B/C.

50 x 70 cm

*Lobby cards for movies starring Audrey Hepburn*

*Offset, various printers.*

*Condition: B/C.*

*19.68 x 27.56 in.*

€ 100 (21)



259

MATERIALE PUBBLICITARIO PER FILM CON AUDREY HEPBURN

Offset, vari formati e stampatori.

Qualità: B/C.

*Advertising materials for movies starring Audrey Hepburn*

*Offset, various measures and printers.*

*Condition: B/C.*

€ 300 (16)





**261**  
**MANIFESTI IN EDIZIONE STRANIERA PER FILM**  
**CON AUDREY HEPBURN**

Offset, vari formati.  
 Qualità: B.

*Posters in foreign editions for movies starring Audrey Hepburn*  
*Offset, various measures.*  
*Condition: B.*

€ 200 (8)

**260**

**MANIFESTI IN RIEDIZIONE PER FILM CON AUDREY HEPBURN**

Anni '60-'70  
 Offset, stampatori vari.  
 Qualità: B.  
 200 x 140 e 140 x 100 cm

*Posters in later editions for movies starring Audrey Hepburn*  
*1960s-1970s*

*Offset, various printers.*

*Condition: B.*

*78.74 x 55.12 and 55.12 x 39.37 in.*

€ 100 (3)





262

'EXODUS' CON PAUL NEWMAN 1961

Offset, Zincografica, Firenze.

Qualità: B-

140 x 100 cm

'Exodus' starring Paul Newman 1961

Offset, Zincografica, Florence.

Condition: B-

55.12 x 39.37 in.

€ 100



263

'IL PADRINO' REGIA DI FRANCIS FORD COPPOLA,  
CON MARLON BRANDO 1972

Offset, Sericolor, Roma.

Qualità: B.

200 x 140 cm

'The Godfather' directed by Francis Ford Coppola, starring Marlon  
Brando 1972

Offset, Sericolor, Rome.

Condition: B.

78.74 x 55.12 in.

€ 150



264

'IL PADRINO' REGIA DI FRANCIS FORD COPPOLA, CON MARLON BRANDO 1972

Offset, Sericolor, Roma.

Qualità: B.

140 x 100 cm

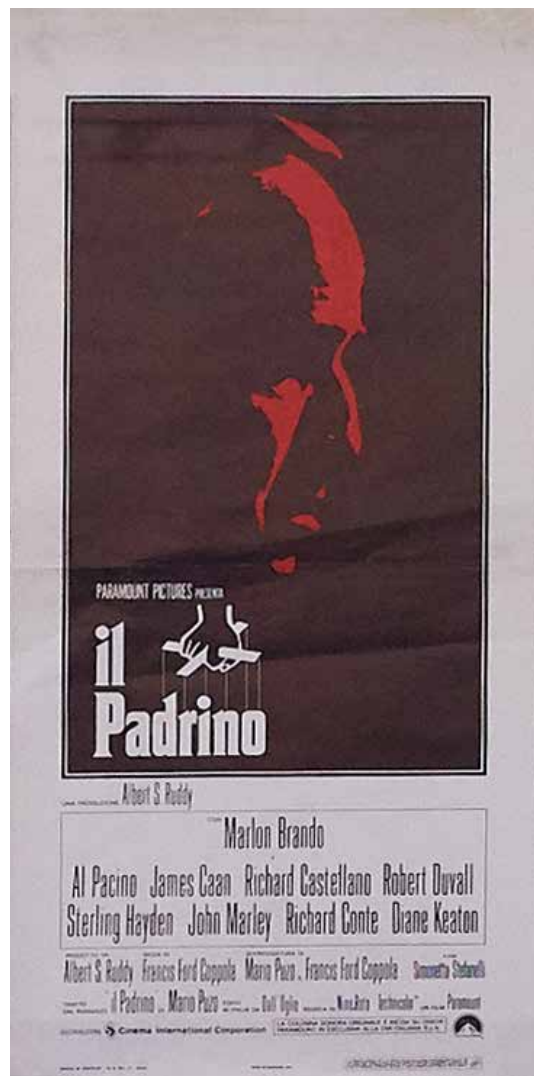
*'The Godfather' directed by Francis Ford Coppola, starring Marlon Brando 1972*

*Offset, Sericolor, Rome.*

*Condition: B.*

*55.12 x 39.37 in.*

€ 100



265

LOCANDINA PER 'IL PADRINO' REGIA DI FRANCIS FORD COPPOLA, CON MARLON BRANDO 1972

Offset, Sericolor, Roma.

Qualità: B.

70 x 33 cm

*Playbill for 'The Godfather' directed by Francis Ford Coppola, starring Marlon Brando 1972*

*Offset, Sericolor, Rome.*

*Condition: B.*

*27.56 x 12.99 in.*

€ 50





266

BOZZETTI FOTOGRAFICI PER 'AGENTE 007 THUNDERBALL: OPERAZIONE TUONO' CON SEAN CONNERY

Stampe fotografiche su cartoncino.

II Edizione.

Formati diversi.

*Photographic sketches for 'Thunderball' starring Sean Connery*

*Photographic prints on cardboard.*

*II Edition.*

*Various measures.*

€ 100 (5)

267

ARNALDO ALDO DE AMICIS 1904-1978

'La rivincita dell'uomo invisibile' regia di Ford Beebe 1949

Offset, S.A.G.A., Roma.

Qualità: B.

200 x 140 cm

*'The Invisible Man's Revenge' directed by Ford Beebe 1949*

*Offset, S.A.G.A., Rome.*

*Condition: B.*

*78.74 x 55.12 in.*

€ 200



268

LOCANDINA PER '20.000 LEGHE SOTTO I MARI' CON KIRK DOUGLAS

1957

Offset, Vecchioni & Guadagno, Roma.

Qualità: B-.

70 x 33 cm

*Playbill for '20.000 Leagues under the sea' starring Kirk Douglas 1957*

*Offset, Vecchioni & Guadagno, Rome.*

*Condition: B-.*

*27.56 x 12.99 in.*

€ 150

269

SANDRO SIMEONI 1928-2008

Locandina per 'Il mostro di sangue' regia di William Castle 1962

Offset, Vecchioni & Guadagno, Roma.

Qualità: B.

70 x 33 cm

Playbill for 'The Tingler' directed by William Castle 1962

Offset, Vecchioni & Guadagno, Rome.

Condition: B.

27.56 x 12.99 in.

€ 50



270

SANDRO SIMEONI 1928-2008

Locandina per 'I maghi del terrore' regia di Roger Corman 1963

Offset, Vecchioni & Guadagno, Roma.

Qualità: B.

70 x 33 cm

Playbill for 'The Raven' directed by Roger Corman 1963

Offset, Vecchioni & Guadagno, Rome.

Condition: B.

27.56 x 12.99 in.

€ 50



271

ROBERT MCCALL 1919-2010

'2001: Odissea nello Spazio' regia di Stanley Kubrick 1968

Offset, Rotolito, Roma.

Qualità: B.

140 x 100 cm

'2001: a Space Odyssey' directed by Stanley Kubrick 1968

Offset, Rotolito, Rome.

Condition: B.

55.12 x 39.37 in.

€ 150



272

ROBERT MCCALL 1919-2010

'2001: Odissea nello Spazio' regia di Stanley Kubrick 1968

Offset, Rotolito, Roma.

Qualità: B.

200 x 140 cm

'2001: a Space Odyssey' directed by Stanley Kubrick 1968

Offset, Rotolito, Rome.

Condition: B.

78.74 x 55.12 in.

€ 200



273

STUDIO SERAFINI

'La Bella Addormentata nel bosco' di Walt Disney 1959

Offset, Moneta, Milano-Roma.

Qualità: C.

200 x 140 cm

'Sleeping Beauty' by Walt Disney 1959

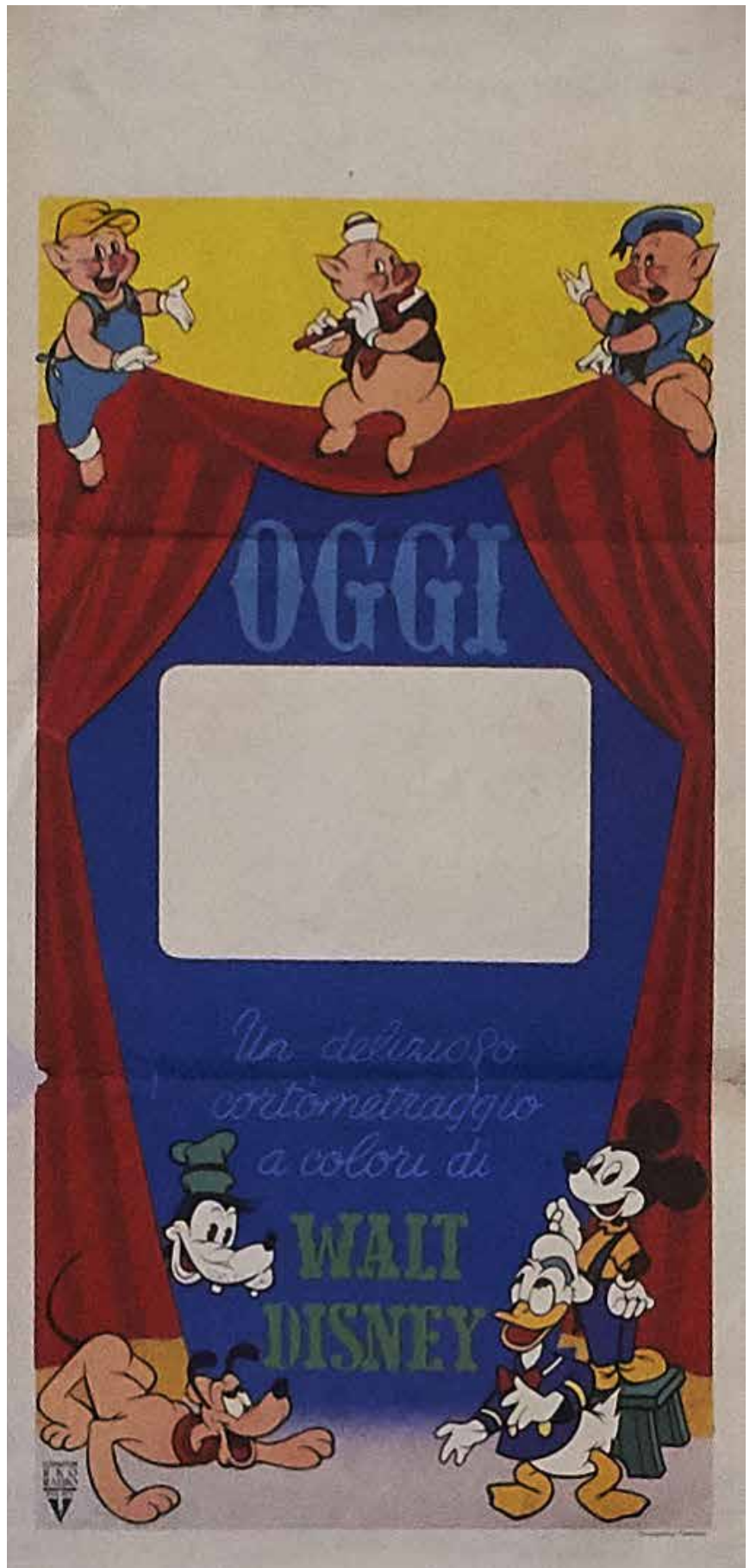
Offset, Moneta, Milan-Rome.

Condition: C.

78.74 x 55.12 in.

€ 400





274

LOCANDINA PER WALT DISNEY

Litografia, Zincografica, Firenze.

Qualità: C-.

70 x 33 cm

*Playbill for Walt Disney*

*Color lithograph, Zincografica, Florence.*

*Condition: C-.*

*27.56 x 12.99 in.*

€ 150

# CONDIZIONI GENERALI

## 1 - Premessa

Le presenti condizioni generali disciplinano la vendita tramite asta pubblica, trattativa privata ovvero mediante altra modalità di qualsiasi tipo di beni usati o da collezione da parte della casa d'aste Aste Bolaffi S.p.A. con sede legale in Torino, Via Cavour n. 17, capitale sociale euro 10.567.00 Euro i.v., partita IVA 09591610010, Registro Imprese n.TO-1064393, indirizzo P.E.C. astebolaffi@pec.bolaffi.it (di seguito "Aste Bolaffi"). I lotti oggetto di vendita, salvi casi eccezionali, sono di proprietà o nella disponibilità di soggetti terzi (di seguito il "Venditore") che hanno conferito un incarico di vendita irrevocabile ad Aste Bolaffi la quale, pertanto, agisce esclusivamente quale intermediaria. Informazioni riguardanti l'asta in corso possono essere inserite in catalogo o comunicate in sala prima o durante la vendita. I termini e le condizioni di vendita possono subire degli aggiornamenti che saranno immediatamente pubblicati sul sito [www.astebolaffi.it](http://www.astebolaffi.it). Ove si registrassero discrepanze tra il testo delle condizioni generali pubblicato sul catalogo d'asta e quello pubblicato sul sito web di Aste Bolaffi farà fede e prevarrà la versione on line.

## 2 - Cataloghi

Aste Bolaffi declina ogni responsabilità in ordine alle illustrazioni, descrizioni, valori ed alle stime dei lotti contenuti nei cataloghi ed in qualsiasi altro materiale illustrativo; tali illustrazioni, descrizioni, valori e stime sono puramente indicativi ed assolvono solo alla funzione di una chiara identificazione del lotto e, pertanto, non potranno generare affidamento di alcun tipo negli aggiudicatari o acquirenti. Le illustrazioni, descrizioni, valori e stime sono fatti al meglio delle conoscenze di Aste Bolaffi e non costituiscono in alcun modo garanzie convenzionali o qualità promesse ai sensi degli artt. 1490 e 1497 cod. civ. I lotti possono essere venduti a prezzi sia superiori che inferiori rispetto ai valori di stima indicati nei cataloghi. I valori di stima possono essere soggetti a modifiche anche dopo la pubblicazione dei cataloghi a esclusiva discrezione di Aste Bolaffi. I valori di stima pubblicati in catalogo non comprendono le commissioni di Aste Bolaffi, i costi dei diritti di seguito, le spese doganali e di esportazione e l'IVA (ove dovuta). Tutti i diritti d'autore di utilizzazione economica attinenti alle immagini, illustrazioni, testi, didascalie e descrizioni dei cataloghi di Aste Bolaffi sono e rimarranno di proprietà esclusiva di Aste Bolaffi. Tali immagini, illustrazioni, testi, didascalie e descrizioni non potranno pertanto essere utilizzati o riprodotti dall'acquirente e/o da terzi senza il previo consenso scritto di Aste Bolaffi.

## 3 - Esame dei lotti prima dell'asta

Ai potenziali acquirenti è consentito di esaminare e maneggiare i lotti in vendita prima dell'asta nei giorni e durante gli orari stabiliti a discrezione di Aste Bolaffi. I lotti in esposizione sono in ogni caso maneggiati a rischio e pericolo del potenziale acquirente. Alcuni oggetti di grandi dimensioni ovvero pesanti possono essere pericolosi se maneggiati in modo errato e potranno essere maneggiati solo con l'assistenza del personale di Aste Bolaffi.

## 4 - Partecipazione in sala

Al fine di migliorare le procedure d'asta, è richiesto a tutti i potenziali acquirenti di munirsi di un cartellino numerato per le offerte prima che inizi l'asta pubblica. Sarà possibile pre-registrarsi anche durante i giorni di esposizione dei Lotti. Compilando e firmando il modulo di registrazione e di attribuzione del cartellino numerato, vengono accettate le presenti condizioni generali. Aste Bolaffi si riserva il diritto di richiedere ai partecipanti all'asta informazioni e documenti ai fini di una corretta identificazione oltre a delle informazioni sulle referenze bancarie. In particolari situazioni Aste Bolaffi si riserva il diritto di richiedere ai partecipanti all'asta di versare dei depositi a garanzia del saldo prezzo di vendita e delle commissioni d'asta. Aste Bolaffi potrà, a sua esclusiva discrezione, vietare a partecipanti non graditi o non idonei l'ingresso in sala. Qualora il partecipante agisca in nome e per conto di un'altra persona fisica o giuridica dovrà essere esibita idonea procura prima dello svolgimento dell'asta. Ad ogni modo, Aste Bolaffi si riserva la facoltà di non far partecipare all'asta procuratori o intermediari di terzi qualora, a suo insindacabile giudizio, non ritenga dimostrato il potere di rappresentanza. I cartellini numerati devono essere utilizzati per indicare le offerte al banditore durante l'asta. Nell'ipotesi di dubbi riguardo al prezzo di aggiudicazione o all'effettivo aggiudicatario è necessario attirare immediatamente l'attenzione del banditore. Tutti i lotti venduti saranno fatturati al nome ed all'indirizzo rilasciati al momento dell'assegnazione della paletta numerata e non potranno essere trasferiti ad altri nomi e indirizzi. Aste Bolaffi non accetta alcun reclamo o contestazione per l'eventuale perdita o smarrimento della paletta. Al termine dell'asta la paletta deve essere restituita al banco registrazioni.

## 5 - Partecipazione per corrispondenza, tramite collegamento telefonico, online

Con l'invio e la sottoscrizione degli appositi moduli, il partecipante accetta di prendere parte all'asta di riferimento e si impegna a corrispondere il prezzo di aggiudicazione e le commissioni d'asta qualora la/le sua/sue offerta/e abbia/no successo. Il partecipante si impegna inoltre a controllare, al

termine dell'asta, se la/le sua/ sue offerta/e è/sono andata/e a buon fine sollevando Aste Bolaffi da ogni responsabilità in tal senso. Contestazioni dovute a negligenza o errore nella compilazione di offerte scritte per corrispondenza non saranno accettate. Aste Bolaffi declina ogni responsabilità nei confronti di chi partecipa all'asta mediante collegamento telefonico e/o online nel caso di mancata esecuzione della partecipazione dovuta a eventuali disguidi che possono occorrere durante o precedentemente il collegamento telefonico e/o internet.

## 6 - Aggiudicazione dei lotti

I lotti verranno aggiudicati al miglior offerente. Aste Bolaffi si riserva il diritto di annullare l'aggiudicazione in caso di eventuali contestazioni di terzi che rivendichino la proprietà o la demanialità del lotto. Non si accettano offerte inferiori al prezzo di base. Il prezzo di partenza sarà quello indicato come base, salvo quando non sia pervenuta prima dell'apertura dell'asta un'offerta diversa e più alta, nel qual caso il prezzo di partenza sarà quello dello scatto successivo a tale offerta. In caso di uguali offerte per corrispondenza avrà la precedenza quella giunta per prima e in ogni caso esse hanno priorità su offerte uguali in sala. Gli scatti delle offerte saranno regolati a discrezione del banditore. Lo scatto minimo sarà di € 25,00. Il banditore si riserva il diritto di ritirare, aggiungere, raggruppare o dividere i lotti, nonché il diritto di rifiutare un'offerta in sala o inviata per iscritto. Il banditore si riserva il diritto di ritirare un lotto dall'asta qualora le offerte non raggiungano il prezzo di riserva concordato con il Venditore.

## 7 - Commissioni d'asta per vendita di lotti con regime IVA del margine


L'art. 45 della legge 342 del 21 novembre 2000 prevede l'applicazione del regime del margine alle vendite concluse in esecuzione ai contratti di commissione definiti con: (a) soggetti privati; (b) soggetti passivi d'imposta che hanno assoggettato l'operazione al regime del margine; (c) soggetti che non hanno potuto detrarre l'imposta ai sensi degli artt. 19, 19-bis, e 19-bis2 del D.P.R. n. 633/72 (che hanno venduto il bene in esenzione ex-art. 10, 27- quinquies); (d) soggetti che beneficiano del regime di franchigia previsto per le piccole imprese nello Stato di appartenenza. Nessun particolare simbolo verrà usato per identificare i lotti venduti nel regime del margine. Per tale regime, in caso di aggiudicazione o vendita, sarà addebitata dall'acquirente una commissione di acquisto a favore di Aste Bolaffi nella misura che segue: **Asta di auto e moto classiche:** l'acquirente corrisponderà su ogni lotto, oltre al prezzo di aggiudicazione la commissione fissa del 15%.

**Asta numismatica e filatelica:** l'acquirente corrisponderà su ogni lotto, oltre al prezzo di aggiudicazione le seguenti commissioni d'asta: 22% sulla quota del prezzo al martello fino a € 250.000; 20% sulla quota compresa fra € 250.001 e € 500.000; 18% oltre i € 500.000.

**Per tutte le altre aste:** l'acquirente corrisponderà su ogni lotto, oltre al prezzo di aggiudicazione le seguenti commissioni d'asta: 25% sulla quota del prezzo al martello fino a € 100.000; 22,5% sulla quota compresa fra € 100.001 e € 250.000; 20% sulla quota compresa fra € 250.001 a € 500.000; 18% oltre i € 500.000.

La commissione di acquisto a favore di Aste Bolaffi è comprensiva di IVA.

## 8 - Commissioni d'asta per vendita lotti con IVA ordinaria

Il simbolo  dopo il numero di lotto indica un regime di fatturazione con IVA ordinaria e con commissioni d'asta diverse da quelle normalmente in uso per i lotti in regime del margine. Tali commissioni variano a seconda del luogo in cui il bene viene spedito:

- **beni che rimangono all'interno dell'UE:**

1. Commissioni d'asta per soggetti non passivi IVA: 15% (auto e moto classiche); 18% (tutte le altre categorie).

2. Commissioni d'asta per soggetti passivi IVA: uguali a quelle applicate in caso di IVA del margine.

3. IVA sul prezzo di aggiudicazione alle seguenti aliquote:

• libri	4%
• francobolli	10%
• tutte le altre categorie	22%;



4. IVA al 22% sulle commissioni.

- **beni che vengono spediti al di fuori dell'UE:**

Le maggiorazioni rimangono uguali a quelle applicate in caso di IVA del margine.

Rimborso IVA. I clienti non soggetti passivi IVA extra europei possono ottenere un rimborso dell'IVA sul prezzo di aggiudicazione presentando un documento ufficiale (bolletta doganale) che provi l'uscita del bene dal territorio dell'Unione Europea entro 90 giorni dalla consegna del bene. I clienti soggetti passivi IVA non residenti, aventi sede in Paesi dell'Unione Europea o extra UE, possono chiedere il rimborso sia dell'IVA sul prezzo di aggiudicazione sia dell'IVA al 22% calcolata sulle commissioni d'asta, presentando un documento ufficiale (CMR o bolletta doganale) che provi l'uscita del bene dal territorio dell'Unione Europea entro 90 (novanta) giorni di calendario dalla consegna del bene. In caso di spedizione del bene al di fuori dell'Unione Europea a cura della casa d'aste, l'IVA rimborsabile sopra riportata non verrà messa in fattura.

## 9 - Lotti in regime di Temporanea Importazione

Il simbolo  dopo il numero di lotto indica lo stato di Temporanea Importazione dello stesso nel territorio italiano. I lotti acquistati in regime di Temporanea Importazione  non potranno essere ritirati direttamente dagli acquirenti, ma dovranno essere spediti, alla chiusura della pratica di Temporanea Importazione, a cura della casa d'aste e a spese dell'acquirente.

## 10 - Pagamento

Il pagamento dovrà essere effettuato per i presenti in sala alla consegna dei lotti e per gli acquirenti per corrispondenza, per collegamento telefonico e online entro 7 (sette) giorni di calendario dal ricevimento della fattura tramite contanti nei limiti stabiliti dalla legge, assegni bancari e/o circolari, bancomat, carte di credito (solo su circuiti American Express - MasterCard - Visa) ovvero bonifico bancario. In caso di pagamento tramite carta di credito American Express e PayPal sarà dovuta una maggiorazione pari al 3,50% (tre-virgola-cinquanta-per-cento) del prezzo di aggiudicazione o di vendita. Non saranno accettati pagamenti provenienti da soggetti diversi dall'acquirente. Verranno conteggiati interessi di mora su tutti gli importi non pagati nei termini regolari ad un tasso annuo pari al 5% (cinque-per-cento). Aste Bolaffi potrà concedere eventuali dilazioni di pagamento in base a eventuali accordi, che dovranno comunque essere formalizzati prima dell'asta. Aste Bolaffi emetterà fattura di contestualmente alla aggiudicazione del/dei lotti/lotto ovvero alla vendita degli stessi con le altre modalità previste dalle presenti Condizioni Generali. Per il caso di mancato saldo del prezzo di vendita da parte dell'acquirente o di ogni altra somma dovuta ad Aste Bolaffi entro 30 (trenta) giorni di calendario dalla fine del mese di emissione della relativa fattura, Aste Bolaffi avrà facoltà di risolvere di diritto il contratto di vendita ai sensi dell'art. 1456 cod. civ., dandone comunicazione scritta all'acquirente, fatto salvo il diritto di risarcimento del danno causato per l'inadempienza. Le eventuali rate pagate dall'acquirente prima della risoluzione del contratto di vendita resteranno acquisite dalla casa d'aste a titolo di indennità ai sensi dell'art. 1526 cod. civ. fermo restando il risarcimento dell'eventuale maggior danno.

## 11 - Ritiro e consegna dei lotti venduti

Impregiudicato quanto previsto al successivo articolo 21 e sino al completo pagamento del prezzo dovuto, i lotti sono conservati presso la sede di Aste Bolaffi e assicurati con idonea copertura a cura e spese di Aste Bolaffi. L'obbligo di consegna dei lotti venduti è subordinato all'integrale tacitazione di ogni credito di Aste Bolaffi verso l'acquirente. Aste Bolaffi non assume l'obbligo di provvedere alla spedizione del lotto oggetto di aggiudicazione o vendita il quale dovrà essere ritirato presso il luogo ove i locali di Aste Bolaffi. La consegna del lotto all'acquirente avverrà a cura e spese di quest'ultimo, non oltre 5 (cinque) giorni lavorativi dal giorno della vendita. Qualora l'acquirente non ritiri il lotto entro tale termine Aste Bolaffi avrà titolo di addebitare all'acquirente un importo pari all'1% del prezzo di vendita per ogni mese di ritardo nel ritiro del lotto. A pagamento avvenuto e laddove richiesto, i lotti potranno essere spediti per assicurata a rischio e a spese dell'acquirente.

## 12 - Esportazione dei lotti

Le spese doganali e di esportazione sono a carico dell'acquirente. Le richieste di rilascio dell'attestato di libera circolazione per l'esportazione, in osservanza delle disposizioni legislative vigenti in materia, saranno formulate dalla casa d'aste per conto dell'acquirente alle competenti autorità ed enti. L'acquirente sarà tenuto a pagare il corrispettivo al momento del ricevimento della fattura. Per ottenere l'autorizzazione all'esportazione sono necessarie, a titolo indicativo, 10/12 settimane. I lotti in regime di Temporanea Importazione e di provenienza estera autorizzati a permanere nel territorio italiano per un periodo temporale definito, sono sottratti alle relative disposizioni di tutela previste dal Codice dei Beni Culturali. Per tale motivo non sarà necessaria la richiesta di attestato di libera circolazione per l'uscita dal territorio italiano. I lotti importati temporaneamente non potranno essere ritirati dagli acquirenti, ma dovranno essere spediti, a spese di questi ultimi, a cura della casa d'aste.

## 13 - Assenza di garanzia sui lotti

Fatto salvo quanto previsto dall'articolo 23 che segue, i lotti sono venduti da Aste Bolaffi per conto del Venditore nello stato in cui essi si trovano al momento dell'asta con ogni eventuale vizio, difetto, imperfezione, danneggiamento e/o mancanza di qualità. Ogni asta è preceduta da pubblica esposizione che permette agli eventuali compratori di esaminare di persona o attraverso rappresentanti di fiducia i lotti e accertarne l'autenticità, lo stato di conservazione, la provenienza, le caratteristiche, le qualità e gli eventuali vizi e difetti. Ogni potenziale acquirente si impegna ad esaminare il lotto prima dell'acquisto laddove avesse intenzione di accertare che lo stesso sia conforme alle descrizioni ed alle immagini del catalogo e, se del caso, a richiedere il parere di uno studioso o di un esperto indipendente, per accertarne autenticità, provenienza, attribuzione, origine, data, età, periodo, origine culturale ovvero fonte, condizione. Su richiesta e per solo orientamento, Aste Bolaffi fornisce rapporti scritti ("condition reports") che possono integrare le informazioni del catalogo. Conseguentemente Aste Bolaffi, fatto salvo il caso in cui siano stati tacitati all'acquirente in malafede even-



tuali difetti o vizi della cosa, non fornisce alcuna garanzia contrattuale in ordine alla vendita dei lotti neppure per evizione trattandosi di vendita a rischio e pericolo del compratore ai sensi e per gli effetti dell'art. 1488, comma 2, cod. civ.

#### 14 - Limitazione di responsabilità di Aste Bolaffi

Fatto salvo il caso di dolo o colpa grave, Aste Bolaffi ovvero i suoi dipendenti, collaboratori, amministratori o consulenti non saranno responsabili per atti od omissioni relativi alla preparazione o alla conduzione dell'asta o per qualsiasi questione relativa alla vendita dei lotti. Fatto salvo il caso di dolo o colpa grave, Aste Bolaffi non risponde in alcun caso per danni indiretti o consequenziali, per lucro cessante o per danni da perdita da chances. In ogni caso l'eventuale responsabilità di Aste Bolaffi e/o del Venditore nei confronti dell'acquirente in relazione all'acquisto di un lotto da parte di quest'ultimo è limitata al corrispondente prezzo di aggiudicazione e di vendita e alla commissione d'acquisto pagati dall'acquirente.

#### 15 - Perizie e attestati

Aste Bolaffi si riserva la facoltà di rilasciare perizie/estensions laddove richiesto dall'acquirente. In ogni caso le perizie non vengono rilasciate da Aste Bolaffi in relazione a lotti nella cui descrizione del catalogo viene menzionato che gli stessi sono corredati da certificato fotografico. Si specifica inoltre che l'eventuale concessione di perizie/estensions non modifica i termini di pagamento esposti all'articolo 10 che precede né costituisce una qualsiasi forma di garanzia sui lotti venduti. Nei soli casi previsti dall'art. 64 del D. Lgs. 22 gennaio 2004 n. 42 Aste Bolaffi, su richiesta dell'acquirente, consegna all'acquirente una dichiarazione contenente tutte le informazioni disponibili sulla autenticità del lotto, o, in alternativa, sulla probabile attribuzione e sulla provenienza dello stesso.

#### 16 - Cataloghi Asta numismatica

I cataloghi utilizzati come riferimento sono i seguenti: Bol. (catalogo Bolaffi delle monete e delle banconote - Regno di Sardegna, Regno d'Italia e Repubblica italiana), Bol. Vat. (Catalogo Bolaffi delle monete della Città del Vaticano) Bab. (Babelon), Bartolotti, Biaggi, Bohering Calciati, Casolari, B.M.C. (British Museum Catalogue), Ciani, C.N.I. (Corpus Nummorum Italicorum), Cra. (Crapanzano/ Giuliani), Cra. Vol. II (Crapanzano/Giuliani vol. II), Crawford, (Crawford), Coh. (Cohen), Crippa, Dav. (Davenport), Di Giulio, D.O.C. (Dumbarton Oaks Collection), Friedb. (Friedberg), Gad. (Gadoury), Galeotti, Gig. (Gigante), Gav. (Gavello) Guadan, Gulbenkian, Haeb. (Haebelin) Heiss, Herzfelder, Jenkins e Lewis, Krause, Mesio, Müller, Mont. (Montenegro), Mont. Ve. (Montenegro Venezia), Muntoni, M.zu.A. (Miller zu Aicholds), Pag. (Pagani), Pozzi, Rav. (Ravegnani Morosini), R.I.C. (Roman Imperial Coinage), Rizzo, Seaby, Sears, Schl. (Schlumberger), Sim. Simonetti. Asta filatelica: La numerazione si riferisce a quella dei Cataloghi Bolaffi e Sassone per gli Antichi Stati italiani, Italia Regno, Repubblica e Paesi italiani; al catalogo Yvert-Tellier e all'Unificato per l'Europa e all'Yvert-Tellier e Stanley Gibbons per l'Oltremare. Il riferimento ad altri cataloghi sarà specificamente indicato.

#### 17 - Termini utilizzati nei cataloghi

##### Asta arredi e dipinti antichi:

Guido Reni: a nostro parere opera autentica dell'artista. Guido Reni (attribuito): a nostro parere probabilmente opera almeno in parte, dell'artista. Guido Reni (bottega): a nostro parere opera realizzata nella bottega dell'artista, ma da autore non identificato. Guido Reni (cerchia): a nostro parere opera di un autore non identificato, prodotta durante la vita dell'artista citato. Guido Reni (seguace): a nostro parere opera di un autore non identificato non necessariamente suo allievo, eseguita anche in epoche successive. Guido Reni (stile): a nostro parere opera eseguita nello stile dell'artista in epoca contemporanea o quasi. Guido Reni (maniera o scuola): a nostro parere opera eseguita nello stile dell'artista da un autore non identificato ma che ne subisce l'influenza, anche in un periodo di molto successivo alla morte dell'artista. Da Guido Reni: a nostro parere copia di un dipinto conosciuto dell'artista. Firmato/ Datato/ Iscritto: a nostro parere la firma e/o la data e/o l'iscrizione è di mano dell'artista. Reca firma/ reca data/reca iscrizione: a nostro parere firma/data/iscrizione sembrano essere di altra mano e/o di altra epoca. Aste Bolaffi si riserva il diritto di esprimere la propria opinione relativa all'autore, attribuzione, origine, datazione, provenienza e condizione dei lotti in catalogo. È in ogni caso un parere e non è da considerarsi in alcun modo un expertise.

##### Asta filatelica:

♦♦ nuovo © usato ◊ frontespizio  
♦ nuovo ◊ linguella ◊ frammento  
✉ lettera-aerogramma ☞ senza gomma

##### Asta numismatica:

Ac (Aconitina) Ae (Bronzo) Ag (Argento) Al (Alluminio) An (Antimonio) Au (Oro) Ba (Bronzite) Cn (Cupronichel) Cu (Rame) El (Elettro) It (Italia) M.b. (Metallo bianco) Ma (Metallo argentato) Md (Metallo dorato) Mi (Mistura) Ni (Nichel) Ott. (Ottone) Pb (Piombo) Pe (Peltro) Pl (Platino) Sn (Stagno) Zn (Zinco)

##### Asta gioielli:

Gioiello di Cartier. Questa dicitura implica che a nostro parere l'oggetto è, per firme, caratteristiche, punzoni, attribuibile alla maison indicata. Resta inteso che ogni rappresentazio-

ne scritta o verbale fornita da Aste Bolaffi, incluse quelle contenute nel catalogo, in relazioni, commenti o valutazioni concernenti qualsiasi carattere di un lotto, quale paternità, autenticità, provenienza, attribuzione, origine, data, età, periodo, origine culturale ovvero fonte, la sua qualità, ivi compreso il prezzo o il valore, riflettono esclusivamente valutazioni in buona fede di Aste Bolaffi e possono essere riviste e modificate in qualsiasi momento da Aste Bolaffi. L'acquirente quindi non può fare quindi alcun affidamento su tali rappresentazioni.

#### 18 - Verifica di interesse culturale

Aste Bolaffi, a sua esclusiva discrezione, potrà procedere a un'aggiudicazione temporanea dei lotti che, prima o durante l'asta, dovessero essere oggetto della comunicazione di avvio del procedimento per la dichiarazione di interesse culturale di cui all'articolo 14 e ss. del D. Lgs. 22 gennaio 2004 n. 42 (il "Codice dei Beni Culturali"). Nel caso di aggiudicazione temporanea Aste Bolaffi provvederà a denunciare la vendita al Ministero competente ex art. 59 Codice dei Beni Culturali. La vendita sarà sospensivamente condizionata alla intervenuta dichiarazione della natura di "bene culturale" ed al mancato esercizio da parte del Ministero competente del diritto di prelazione nel termine di sessanta giorni dalla data di ricezione della denuncia ovvero nel termine maggiore di centottanta giorni di cui all'art. 61, comma 2, del Codice del Codice dei Beni Culturali. In pendenza di tali termini il lotto non potrà essere consegnato all'acquirente.

#### 19 - Diritto di seguito

Il Decreto Legislativo 13 febbraio 2006, n. 118 in attuazione della Direttiva 2001/84/CE, ha introdotto nell'ordinamento giuridico italiano il diritto degli autori di opere d'arte e di manoscritti, ed ai loro aventi causa, a percepire un compenso sul prezzo di ogni vendita dell'originale successiva alla prima (c.d. "diritto di seguito"). Il "diritto di seguito" è dovuto solo se il prezzo della vendita non è inferiore a euro 3.000,00. Esso è così determinato: - 4% per la parte del prezzo di vendita compresa tra euro 0 e euro 50.000,00; - 3% per la parte del prezzo di vendita compresa tra euro 50.000,01 e euro 200.000,00; - 1% per la parte del prezzo di vendita compresa tra euro 200.000,01 e euro 350.000,00; - 0,5% per la parte del prezzo di vendita compresa tra euro 350.000,01 e euro 500.000,00; - 0,25% per la parte del prezzo di vendita superiore a euro 500.000,00. Aste Bolaffi è tenuta a riscuotere e versare il "diritto di seguito" alla Società italiana degli autori ed editori (S.I.A.E.). I lotti contrassegnati con il simbolo (!) sono soggetti al "diritto di seguito" nella percentuale sopra indicata per un importo totale comunque non superiore a euro 12.500,00. Oltre al prezzo ed alle commissioni di acquisto e alle altre spese, l'aggiudicatario o l'acquirente si impegna a pagare il "diritto di seguito", che spetterebbe al conferente pagare in base all'art. 152, I comma, Legge 22 aprile 1941, n. 633. Il "diritto di seguito" sarà addebitato in accordo con l'articolo 10 che precede.

#### 20 - Assenza del diritto di recesso

L'offerta e la vendita on line dei lotti da parte di Aste Bolaffi costituiscono un contratto a distanza disciplinato dal Capo I, Titolo III (artt. 45 e ss.) del Codice del Consumo e dal Decreto Legislativo 9 aprile 2003, n. 70, contenente la disciplina del commercio elettronico. L'art. 59, comma 1, lett. m) del Codice del Consumo esclude il diritto di recesso per i contratti conclusi in occasione di un'asta pubblica, quale è l'asta organizzata da Aste Bolaffi e a cui è data la possibilità di partecipare anche online. Pertanto, è escluso il diritto di recesso in relazione ai lotti aggiudicati con tale modalità.

#### 21 - Vendita con riserva della proprietà

I lotti sono aggiudicati ovvero venduti da Aste Bolaffi con riserva della proprietà ai sensi dell'articolo 1523 cod. civ. e pertanto la proprietà degli stessi si trasferirà in capo all'acquirente solo al momento dell'integrale pagamento del prezzo dovuto per la compravendita. Il rischio di perimento o di danneggiamento dei lotti si trasferirà all'acquirente al momento della consegna dei lotti stessi. L'obbligo di consegna dei lotti venduti è in ogni caso subordinato al previo integrale pagamento da parte dell'acquirente del prezzo dovuto e di ogni altra somma dovuta da Aste Bolaffi in base alle presenti Condizioni Generali.

#### 22 - Vendite post-asta

Nei trenta giorni successivi alla data dell'asta, Aste Bolaffi offre la possibilità di aggiudicarsi online i lotti ancora invenduti nella sezione "Compra Subito" del sito [www.astebolaffi.it](http://www.astebolaffi.it), dove è possibile effettuare un'offerta vincolante per i lotti ancora disponibili al prezzo della base d'asta più la tradizionale commissione. Aste Bolaffi si riserva il diritto di rifiutare l'offerta ricevuta.

#### 23 - Garanzia legale per i consumatori

Nell'ipotesi in cui il Venditore che abbia conferito ad Aste Bolaffi l'incarico di vendere il lotto sia un "professionista" ai sensi di quanto previsto dall'art. 18, comma 1, lett. b) del Codice del Consumo (D. Lgs. 6 settembre 2005 n. 206) ai lotti aggiudicati o venduti per il tramite di Aste Bolaffi si applicherà la garanzia legale di conformità prevista dagli artt. 128-135 del Codice del Consumo (di seguito la "Garanzia Legale"). La Garanzia Legale è riservata ai soli consumatori che siano persone fisiche e che partecipino all'asta o alla vendita per fini che non rientrano nel quadro di una loro attività commerciale, industriale, artigianale o professionale. Considera-

to che i lotti sono "beni usati" ai sensi e per gli effetti di cui all'art. 134, comma 2, del Codice del Consumo, il Venditore è responsabile nei confronti del consumatore per qualsiasi difetto di conformità esistente al momento della consegna del prodotto e che si manifesti entro 1 (un) anno da tale consegna. Il difetto di conformità deve essere denunciato ad Aste Bolaffi o al Venditore, a pena di decadenza dalla garanzia, nel termine di due mesi dalla data in cui è stato scoperto. Salvo prova contraria, si presume che i difetti di conformità che si manifestano entro i 6 (sei) mesi dalla consegna del lotto esistessero già a tale data, a meno che tale ipotesi sia incompatibile con la tipologia del lotto o con la natura del difetto di conformità. A partire dal settimo mese successivo alla consegna del prodotto, sarà invece onere del consumatore provare che il difetto di conformità esisteva già al momento della consegna dello stesso. Per poter usufruire della Garanzia Legale, il consumatore dovrà quindi fornire innanzitutto prova della data dell'acquisto e della consegna del lotto. È opportuno, quindi, che il consumatore, a fini di tale prova, conservi la fattura di acquisto o il DDT ovvero qualsiasi altro documento che possa attestare la data di effettuazione dell'acquisto e la data della consegna. Si presume che il lotto acquistato sia conforme al contratto di vendita laddove il lotto stesso: (i) sia idoneo all'uso al quale servono abitualmente beni dello stesso tipo; (ii) sia conforme alla corrispondente descrizione fatta in catalogo, in perizie o rapporti di Aste Bolaffi o nella documentazione di accompagnamento; (iii) presenti le qualità e le prestazioni abituali di un bene dello stesso tipo che il consumatore può ragionevolmente aspettarsi, tenuto conto anche delle dichiarazioni fatte nel catalogo o nella pubblicità; o (iv) sia idoneo all'uso particolare voluto dal consumatore purché da questi portato a conoscenza di Aste Bolaffi prima della aggiudicazione o vendita e che Aste Bolaffi abbia accettato. Sono esclusi dal campo di applicazione della Garanzia Legale eventuali guasti o malfunzionamenti determinati da fatti accidentali o da responsabilità del consumatore ovvero da un uso o una conservazione del lotto non conforme alla sua destinazione d'uso e/o a quanto previsto nella documentazione allegata al lotto. Non sussiste inoltre alcuna Garanzia Legale se al momento della aggiudicazione o della vendita, il consumatore era a conoscenza del difetto di conformità ovvero non poteva ignorarlo con l'ordinaria diligenza o se il difetto di conformità deriva da informazioni o materiali forniti dall'acquirente. Ogni asta è preceduta da pubblica esposizione che permette agli eventuali compratori di esaminare di persona o attraverso rappresentanti di fiducia i lotti e accertarne l'autenticità, lo stato di conservazione, la provenienza, le caratteristiche, le qualità e gli eventuali vizi e difetti. In caso di difetto di conformità debitamente denunciato nei termini, il consumatore-acquirente ha diritto: (i) in via primaria, alla riparazione o sostituzione gratuita del lotto, a sua scelta, salvo che il rimedio richiesto sia oggettivamente impossibile o eccessivamente oneroso rispetto all'altro; (ii) in via secondaria (nel caso cioè in cui la riparazione o la sostituzione siano impossibili o eccessivamente onerose ovvero la riparazione o la sostituzione non siano state realizzate entro termini congrui ovvero la riparazione o la sostituzione precedentemente effettuate abbiano arrecato notevoli inconvenienti al consumatore) alla riduzione del prezzo o alla risoluzione del contratto, a sua scelta. Il rimedio richiesto è eccessivamente oneroso se impone al Venditore spese irragionevoli in confronto ai rimedi alternativi che possono essere esperiti, tenendo conto (i) del valore che il lotto avrebbe se non vi fosse il difetto di conformità; (ii) dell'entità del difetto di conformità; (iii) dell'eventualità che il rimedio alternativo possa essere esperito senza notevoli inconvenienti per il consumatore.

#### 24 - Legge applicabile

Le presenti Condizioni Generali ed ogni contratto di vendita con Aste Bolaffi e/o il Venditore sono retti a tutti gli effetti dalla legge italiana.

#### 25 - Foro competente

Per ogni controversia inerente alle presenti Condizioni Generali ed ogni contratto di vendita con il Venditore e/o Aste Bolaffi, ivi incluse quelle relative alla interpretazione, esecuzione, risoluzione o validità, sarà competente in via esclusiva il Foro Torino, fatta eccezione per il caso in cui l'acquirente sia un "consumatore" dall'art. 18, comma 1, lett. a) del Codice del Consumo (D. Lgs. 6 settembre 2005 n. 206) nel quale caso sarà competente il foro di residenza o di domicilio del consumatore stesso. Ai sensi dell'art. 141-sexies, comma 3 del Codice del Consumo, Aste Bolaffi informa l'acquirente che rivesta la qualifica di "consumatore" che laddove venga presentato un reclamo o una richiesta in relazione alla quale non sia stato tuttavia possibile risolvere la controversia così insorta, Aste Bolaffi fornirà le informazioni in merito all'organismo o agli organismi di Alternative Dispute Resolution per la risoluzione extragiudiziale delle controversie relative ad obbligazioni derivanti da un contratto concluso in base alle presenti Condizioni Generali di Vendita (i.e.d. organismi ADR, come indicati agli artt. 141-bis e ss. del Codice del Consumo), precisando se intenda avvalersi o meno di tali organismi per risolvere la controversia stessa. Aste Bolaffi informa inoltre che è stata istituita una piattaforma europea per la risoluzione on-line delle controversie dei consumatori (i.e.d. piattaforma ODR). La piattaforma ODR è consultabile al seguente indirizzo <http://ec.europa.eu/consumers/odr/>; attraverso la piattaforma ODR l'utente consumatore potrà consultare l'e-

# GENERAL TERMS AND CONDITIONS

## 1 - Introduction

These Terms and Conditions govern the sale by public auction, private negotiation or by any other means of any type of goods or collectables by Aste Bolaffi S.p.A. auction house, with registered office at Via Cavour no. 17, Turin, share capital of 10,567.00 Euro fully paid-up, VAT number 09591610010, Register of Companies no. TO-1064393, PEC (certified email) address [astebolaffi@pec.bolaffi.it](mailto:astebolaffi@pec.bolaffi.it) (hereinafter "Aste Bolaffi"). The lots offered for sale, except in exceptional cases, are the property of third parties (hereinafter "Seller") who have irrevocably entrusted the sale of the lots to Aste Bolaffi which acts only as an intermediary. Information about the auction may be included in the catalogue or announced in the saleroom before or during the sale. The terms and conditions of sale are subject to updates that will immediately be posted on [www.astebolaffi.it](http://www.astebolaffi.it). If there are any discrepancies between the text of the Terms and Conditions published in the auction catalogue and those published on the Aste Bolaffi website, the online version will take precedence.

## 2 - Catalogues

Aste Bolaffi shall not be held liable with regard to illustrations, descriptions, values and estimates of the lots contained in the catalogues and in any other illustrative materials. Illustrations, descriptions, values and estimates are provided purely as a guide and only serve to clearly identify the lot and bidders should not rely on them as statement of fact. The illustrations, descriptions, values and estimates are made to the best of Aste Bolaffi's knowledge and do not in any way constitute guarantees or promises of quality in accordance with Articles 1490 and 1497 of the Italian Civil Code. Lots may be sold at prices that are higher or lower than the estimated values indicated in the catalogues. At the sole discretion of Aste Bolaffi estimated values are subject to change. The estimated values published in the catalogue do not include Aste Bolaffi's buyer's premium, the costs of droit de suite (artist's resale royalty), customs and export duties and fees and VAT (if any). All copyrights related to images, illustrations, text, captions and descriptions in Aste Bolaffi catalogues are and will remain the exclusive property of Aste Bolaffi. Such images, illustrations, text, captions and descriptions may not be used or reproduced by the buyer and/or third parties without Aste Bolaffi's prior written consent.

## 3 - Inspection of lots prior to the auction

Prospective buyers are able to examine lots before the auction on days and during the times established at Aste Bolaffi's discretion. Individuals may handle lots on display at their own risk. Some large or heavy items may be dangerous if handled incorrectly and may only be handled with the assistance of Aste Bolaffi Staff.

## 4 - Participation in the saleroom

In order to improve auction procedures, all potential buyers are required to obtain a numbered bidding paddle before the start of the public auction for use when making bids. Buyers may also pre-register during the pre-auction viewing days. By completing and signing the registration form and being given a numbered paddle, buyers accept these Terms and Conditions. Aste Bolaffi reserves the right to ask bidders for information and documents for identification purposes as well as information regarding bank references. In some situations, Aste Bolaffi reserves the right to require bidders to pay a deposit to guarantee the payment of the sale price and auction commission. Aste Bolaffi may, in its sole discretion, ban unwelcome or unsuitable bidders from entering the saleroom. If a bidder is acting in the name and on behalf of another person or entity a suitable power of attorney must be shown before the auction takes place. Aste Bolaffi reserves the right to refuse agents or brokers of third parties to participate in an auction if, in its opinion, power of attorney has not been demonstrated. A bidding paddle must be used to indicate bids to the auctioneer during the auction. In the event of any doubts regarding the hammer price or the successful bidder, participants should attract the auctioneer's attention immediately. All lots sold will be invoiced to the name and address provided when the bidding paddle is assigned and may not be transferred to other name and/or address. Aste Bolaffi will not accept any complaint or claim for paddle loss or theft. At the end of the auction, the paddle must be returned to the registration desk.

## 5 - Participation by mail, via telephone or online

By submitting and signing the designated forms, the participant agrees to take part in the relevant auction and agrees to pay the hammer price and buyer's premium if his or her offer(s) is or are successful. The participant also agrees to verify at the end of the auction if his or her offer(s) has or have been successful, exempting Aste Bolaffi from any liability in this regard. Claims due to negligence or error in the filling out of written offers will not

be accepted. Aste Bolaffi declines all liability to persons participating in the auction by telephone and or online in the event of non-participation due to any errors that may occur during or prior to the telephone and/or internet connection.

## 6 - Awarding of lots

Lots will be awarded to the highest bidder. Aste Bolaffi reserves the right to cancel an award in the event of any third-party disputes claiming private or State ownership of the Lot. We do not accept bids below the starting price. Lots will open at the bid indicated as the starting price, except when a higher offer has been received prior to the opening of the auction; in this case the lot will open at the subsequent bidding increment after that offer. In the event of equal absentee bids, which take priority over bids made in the saleroom, the bid which arrived first shall take precedence. Bidding increments will be regulated at the discretion of the auctioneer. The minimum increment will be € 25.00. The auctioneer reserves the right to withdraw, add, combine or divide lots, and the right to refuse a bid in the saleroom or a written offer. The auctioneer reserves the right to withdraw a lot from the auction if bids do not reach the reserve price agreed with the Seller.

## 7 - Auction fees for the sale of lots with the VAT margin scheme

The Article 45 of Italian Law 342 of 21 November 2000 provides the application of margin scheme to sales where commission charges applied: with: (a) private persons; (b) taxable persons which have subjected the transaction to the margin scheme; (c) persons who have not been able to deduct tax in accordance with Articles 19, 19-bis and 19-bis2 of Italian Presidential Decree no. 633/72 (who have sold the asset in exemption pursuant to Articles 10 and 27-quinquies); (d) persons covered by the exemption arrangements provided for small businesses in the State they belong to. No particular symbol will be used to identify the lots sold in the margin scheme. As regards this scheme, in the event of award or sale, the buyer will be charged a buyer's premium in favour of Aste Bolaffi according to the following percentages:

**Auction of classic cars and motorcycles:** in addition to the hammer price, the buyer shall pay a fixed buyer's premium of 15% on each lot.

**Numismatic and philatelic auctions:** in addition to the hammer price, the buyer shall pay the following buyer's premium on each lot: 22% on the portion of the hammer price up to € 250,000; 20% on the portion between € 250,001 and € 500,000; 18% on portions over € 500,001.

**For all other auctions:** in addition to the hammer price, the buyer shall pay the following buyer's premium on each lot: 25% on the portion of the hammer price up to € 100,000; 22.5% on the portion between € 100,001 and € 250,000; 20% on the portion between € 250,001 and € 500,000; 18% on portions over € 500,001. The buyer's premium in favour of Aste Bolaffi is inclusive of VAT.

**8 - Auction fees for the sale of lots with standard VAT**

The  $\diamond$  symbol after the lot number indicates standard VAT and a buyer's premium that differs from that normally used for lots sold in the margin scheme. These premiums vary depending on where the goods are shipped:

- **goods that remain within the EU:**

1. Buyer's premium rate for VAT exempt buyers: 15% (classic cars and motorcycles); 18% (all other categories).
2. Buyer's premium rate for VAT payers: the same as those applied for the VAT margin scheme.
3. VAT on the hammer price at the following rates:

- books 4%
- stamps 10%
- all other categories 22%;
- 4. VAT on buyer's premium payable at 22%.

- **goods that are shipped outside the EU:**

The buyer's premium rates are the same as those applied for the VAT margin scheme.

VAT refund. Non-European buyers that are exempt from paying VAT are eligible for a refund of the VAT paid on the hammer price if they present an official document (customs declaration) attesting to the export of the goods from the European Union within 90 days of delivery. Non-resident buyers that are VAT payers, domiciled in European Union countries or non-EU countries, can request a refund of the VAT paid on the hammer price and the 22% VAT calculated on the buyer's premium, by presenting an official document (CMR or customs declaration) attesting to the export of the goods from the European Union within 90 (ninety) calendar days after delivery. If the goods are shipped outside the European Union by the auction house, the aforementioned refundable VAT will not be included on the invoice.

## 9 - Lots being sold under Temporary Import regime

The symbol  $\oplus$  after the lot number indicates its Temporary Import status within Italy. Lots purchased under the Temporary Import regime cannot be collected directly by the buyer, but must be shipped by the auction house,

at the expense of the buyer, once the Temporary Import procedure has been closed.

## 10 - Payment

Payment must be made by buyers in the saleroom at the time of delivery of the lots and for buyers participating by written offers, via telephone or online within 7 (seven) calendar days from receipt of the invoice. Payments can be made in cash (within the limits permitted by law), by cheque or banker's draft, debit card, credit card (only American Express, MasterCard and Visa circuits) or by bank transfer. If payment is made by American Express credit card or PayPal, a surcharge of 3.50% (three point five zero per cent) is payable on the hammer price or sale price. Payments will not be accepted from anyone other than the buyer. Default interest will be charged on all amounts that are not paid according to the terms at an annual rate of 5% (five per cent). Aste Bolaffi may grant extended payment terms. Extended payment terms must be agreed and formalised prior to the auction. Aste Bolaffi will issue an invoice to a successful bidder using the procedures provided for in these Terms and Conditions. In the event of non-payment of the purchase price or any other amount due by the buyer to Aste Bolaffi within thirty (30) calendar days from the end of the month in which the invoice is issued, Aste Bolaffi shall be entitled to rescind the sales contract pursuant to Art. 1456 of the Italian Civil Code by giving written notice to the buyer, without prejudice to its right to compensation for the damage caused by the non-fulfilment. Any instalments paid by the buyer before the sales contract is rescinded will be retained by the auction house as compensation pursuant to Art. 1526 of the Italian Civil Code without prejudice to compensation for further damages.

## 11 - Collection and delivery of sold lots

Without prejudice to the provisions in Article 21 below and until full payment of the amount due has been received, the lots shall be kept at Aste Bolaffi's premises and insured with adequate coverage at the expense of Aste Bolaffi. The obligation to deliver the lots sold is subject to full settlement of all sums due to Aste Bolaffi by the buyer. Aste Bolaffi does not assume the obligation to arrange shipment of lots, which must be picked up from the Aste Bolaffi premises. The lot will be delivered to the Buyer at the latter's expense and care, no later than 5 (five) working days from the date of sale. If the buyer fails to collect the lot within this deadline Aste Bolaffi shall be entitled to charge the buyer an amount equal to 1% of the sale price for each month of delayed collection of the lot. Upon receipt of payment and when requested the lots may be shipped by registered mail at the risk and expense of the buyer.

## 12 - Exporting lots

Customs and export costs shall be borne by the buyer. Applications to the relevant authorities and entities for the issuance of the certificate of free circulation for export, in accordance with the applicable legislation on such matters, will be made by the auction house on behalf of the buyer. The buyer is required to pay the expenses upon receipt of the invoice. Approximately 10-12 weeks are required to obtain the export licence. Lots in the Temporary Import regime and coming from abroad are authorised to remain in Italy for a determinate amount of time and are exempt from the relevant safeguard provisions in the Code of Cultural Heritage. For this reason it will not be necessary to apply for a free circulation certificate to leave Italy. Temporarily imported lots cannot be collected by buyers, but must be shipped by the auction house at the expense of the buyer.

## 13 - No guarantees on lots

Without prejudice to the provisions in Article 23 below, all lots are sold "as is" by Aste Bolaffi on behalf of the Seller with any flaws, defects, imperfections, damage and/or lack of quality present at the time of the auction. Each auction is preceded by a public viewing that allows potential buyers to examine the lots in person or through trusted representatives, and establish their authenticity, state of conservation, provenance, characteristics, qualities and possible defects and flaws. Each potential buyer is responsible for inspecting a lot before purchasing to ensure that it complies with the descriptions and pictures in the catalogue and, where appropriate, seeking the opinion of a scholar or an independent expert to verify its authenticity, provenance, attribution, origin, date, age, period, cultural origin or source and condition. Upon request and for guidance only, Aste Bolaffi can provide written reports ("condition reports") that can supplement the catalogue information. Except in cases where defects or material flaws have intentionally been concealed from the buyer, Aste Bolaffi gives no contractual guarantee regarding the sale of the lots even against loss of rights of title since the sale is at the risk and danger of the buyer pursuant to and with the effects of Article 1488, paragraph 2, of the Italian Civil Code.

## 14 - Limitation of Aste Bolaffi's liability



Except in the case of wilful misconduct or gross negligence, Aste Bolaffi and its employees, assistants, directors or consultants shall not be liable for acts or omissions relating to the preparation or management of the auction or any matter relating to the sale of the lots. Except in the case of wilful misconduct or gross negligence, Aste Bolaffi shall not under any circumstances be liable for indirect or consequential damages, for lost profits or damages from loss of opportunities. Any possible liability of Aste Bolaffi and/or of the Seller with respect to the buyer in connection with the purchase of a lot by the latter shall be limited to the corresponding hammer price and purchase price and the buyer's premium paid by the buyer.

#### 15 – Expert reports and certificates

Aste Bolaffi reserves the right to issue expert reports/ extensions when requested by the buyer. Expert reports are not issued by Aste Bolaffi in relation to lots whose catalogue description states that they are accompanied by a certificate. It is hereby specified that any grant of expert reports/extensions does not change the payment terms set out in Article 10 above or constitute any form of guarantee regarding sold lots. Only in the cases provided for by Art. 64 of Italian Legislative Decree no. 42 of 22 January 2004, Aste Bolaffi, upon request from the buyer shall provide the buyer with a statement containing all information available on the authenticity of the lot or on its probable attribution and provenance.

#### 16 – Numismatic auction catalogues

The catalogues used as references are as follows: Bol. (Aste Bolaffi catalogue of coins and banknotes - Kingdom of Sardinia, the Kingdom of Italy and Italian Republic), Bol. Vat. (Aste Bolaffi catalogue of Vatican City coins) Bab. (Babelon), Bartolotti, Biaggi, Bohering Calciati, Cottages, BMC (British Museum catalogue), Ciani, CNI (Corpus Nummorum Italicorum), Cra. (Crapanzano/Giulianini), Cra. Vol. II (Crapanzano/Giulianini vol. II), Crawford, Coh. (Cohen), Crippa, Dav. (Davenport), Di Giulio, D.O.C. (Dumbarton Oaks Collection), Friedb. (Friedberg), Gad. (Gadoury), Galeotti, Gig. (Gigante), Gav. (Gavello) Guadán, Gulbenkian, Haeb. (Haeblerlin) Heiss, Herzfelder, Jenkins and Lewis, Krause, Mesio, Müller, Mont. (Montenegro), Mont. Ve. (Montenegro Venezia), Muntoni, M.z.u.A. (Miller zu Aicholds), Pag. (Pagani), Pozzi, Rav. (Ravegnani Morosini), R.I.C. (Roman Imperial Coinage), Rizzo, Seaby, Sears, Schl. (Schlumberger), Sim. Simonetti. Philatelic auction: The numbering refers to that of Bolaffi and Sassone catalogues for the Ancient Italian States, Kingdom of Italy, Italian Republic and Italian countries, to the Yvert-Tellier catalogue and to the Unificato for Europe and to the Yvert-Tellier and Stanley Gibbons catalogue for Overseas. Any reference to other catalogues will be indicated specifically.

#### 17 – Terms used in catalogues

**Furniture and paintings auction:** **Guido Reni:** in our opinion authentic work by the artist. **Guido Reni (attributed):** in our opinion probably work at least partly done by the artist. **Guido Reni (workshop):** in our opinion work created in the artist's workshop, but by an unidentified artist. **Guido Reni (circle):** in our opinion the work of an unidentified artist, produced during the lifetime of the cited artist. **Guido Reni (follower):** in our opinion the work of an unidentified artist, not necessarily a pupil of the cited artist, potentially produced at a later date. **Guido Reni (style):** in our opinion a work executed in the style of the artist in contemporary or quasi-contemporary times. **Guido Reni (manner or school):** in our opinion a work executed in the style of the artist by an unidentified artist but who is influenced by him/her, even in a period well after the artist's death. **From Guido Reni:** in our opinion a copy of a known painting of the artist. **Signed/Dated/Inscribed:** in our opinion the signature and/or date and/or inscription is by the artist's hand. **Bears signature/bears date/bears inscription:** in our opinion the signature/date/inscription appears to be of another hand and/or of other era. Aste Bolaffi reserves the right to express its own opinion related to the artist, attribution, origin, dating, provenance and condition of the lots in the catalogue. It is, in any case, an opinion and should not be considered in any way an expert judgement.

#### Philatelic auction:

★ mint ⊗ cancelled ↘ front cover  
\* hinged △ fragment ☒ letter-aerogramme ⊕ without gum

**Numismatic auction:** Ac (Acmonital), Ae (Bronze), Ag (Silver), Al (Aluminium), An (Antimonium), Au (Gold), Ba (Bronzital), Cn (Copper-nickel), Cu (Copper), El (Electro), It (Italmia), M.b. (White metal), Ma (Silver-plated metal), Md (Gilded metal), Mi (Mixture), Ni (Nichel), Ott. (Brass), Pb (Lead), Pe (Pewter), Pl (Platinum), Sn (Tin), Zn (Zinc)

**Jewellery auction:** Cartier Jewel. This wording implies that in our opinion the object is, due to signatures, characteristics, marks, attributable to the maison indicated. It is understood that any written or verbal representation provided by Aste Bolaffi, including those contained in the catalogue, reports, comments or appraisals concerning any characteristic of a lot, such as authorship, authen-

ticity, provenance, attribution, origin, date, age, period, cultural origin or source, its quality, including the price or value, solely reflect assessments made in good faith by Aste Bolaffi and can be reviewed and changed at any time by Aste Bolaffi. The buyer shall not treat these assessments as statement of fact or place any reliance on such representations.

#### 18 – Verification of cultural interest

Aste Bolaffi in its sole discretion may temporarily award lots that, before or during the auction, are subjected to the notification of the start of a procedure for the declaration of cultural interest referred to in Article 14 et seq. of Italian Legislative Decree no. 42 of 22 January 2004 (the "Code of Cultural Heritage"). In the event of temporary award Aste Bolaffi will report the sale to the relevant Ministry pursuant to Art. 59 of the Code of Cultural Heritage. The sale completion will be subject to the ruling made by the relevant Ministry regarding the status of the property as a "cultural heritage item" and the failure by the Ministry to exercise its right to pre-emption within sixty days of the receipt of the report or within the longer term of one hundred and eighty days referred to in Art. 61, paragraph 2, of the Code of Cultural Heritage. Pending these terms, the lot cannot be released to the buyer.

#### 19 – Droit de suite (Artist's Resale Royalty)

Italian Legislative Decree no. 118 of 13 February 2006, implementing Directive 2001/84/EC, introduced into Italian law the right of authors of works of art and manuscripts, and their successors, to receive a fee on the price of each sale of the original work subsequent to the first sale (so-called "droit de suite"). The "droit de suite" is due only if the sale price is not less than 3,000.00 Euro. It is calculated as follows: · 4% for the portion of the sale price from € 0 to € 50,000.00; · 3% for the portion of the sale price from € 50,000.01 to € 200,000.00; · 1% for the portion of the sale price from € 200,000.01 to € 350,000.00; · 0.5% for the portion of the sale price from € 350,000.01 to € 500,000.00; · 0.25% for the portion of the sale price exceeding € 500,000.00. Aste Bolaffi is required to collect and remit the "droit de suite" to the Italian Society of Authors and Publishers (SIAE). Lots marked with the symbol \*\*\* are subject to the "droit de suite" in the above-specified percentages for a total amount not exceeding € 12,500.00. In addition to the price and the buyer's premium and other expenses, the buyer agrees to pay the "droit de suite", which should be paid to the Seller under Article 152, paragraph 1, of Italian Law no. 633 of 22 April 1941. The "droit de suite" will be charged in accordance with Article 10 above.

#### 20 – Absence of the right of withdrawal

Online offers and sale of lots online by Aste Bolaffi constitute a distance contract governed by Chapter I, Title III (Arts. 45 et seq.) of the Consumer Code and Italian Legislative Decree no. 70 of 9 April 2003, containing the provisions governing e-commerce. Article 59, paragraph 1, sub-para. m) of the Consumer Code excludes the right of withdrawal as regards contracts concluded in a public auction, as the auctions organised by Aste Bolaffi are, which also provide the opportunity of participating online. Therefore, there is no right of withdrawal in relation to lots auctioned in this manner.

#### 21 – Sale with retention of title

Lots are awarded or sold by Aste Bolaffi with retention of title under Article 1523 of the Italian Civil Code and the ownership of the lots will be transferred to the buyer only when the full purchase/sale price has been received. The risk of loss or damage of lots will be transferred to the buyer upon their delivery. The obligation to deliver sold lots is subject to the prior payment of the price due and of any other amount due to Aste Bolaffi in full by the buyer according to these Terms and Conditions.

#### 22 – Post-auction sales

In the thirty days following the auction date, Aste Bolaffi offers the chance to purchase any lots still unsold online in the "Compra Subito (Buy Now)" section of the website [www.astebolaffi.it](http://www.astebolaffi.it), where it is possible to make a binding offer for the lots that are still available, at the auction starting price plus the traditional buyer's premium. Aste Bolaffi reserves the right to refuse the offer received.

#### 23 – Legal warranty for consumers

If the Seller of a lot is a "professional" pursuant to the provisions of Art. 18, paragraph 1, sub-para. b) of the Consumer Code (Italian Legislative Decree no. 206 of 6 September 2005), a legal warranty of conformity will be applied to the lot awarded or sold through Aste Bolaffi under Articles 128-135 of the Consumer Code (hereinafter "Legal Warranty"). The Legal Warranty is reserved only to buyers who are natural persons and participate in the auction or sale for purposes that do not fall under the categories of trade, industry, craft or other professional activities. Since all lots are "pre-owned goods" pursuant to and for the purposes of Art. 134, paragraph 2, of the Consumer Code, the Seller is liable to the buyer for any lack of conformity which exists at the time of delivery of the product and that become apparent within

1 (one) year from the date of delivery. The lack of conformity must be reported to Aste Bolaffi or to the Seller, under penalty of forfeiture of the warranty, within two months from the date it was discovered. Unless proved otherwise, any lack of conformity which becomes apparent within six months of delivery of the lot shall be presumed to have existed at the time of delivery unless this presumption is incompatible with the type of lot or the nature of the lack of conformity. From the seventh month after the delivery of the product, it will instead be the burden of the buyer to prove that the lack of conformity already existed at the time of delivery. In order to use the Legal Warranty, the buyer will need to provide evidence of the date of purchase and delivery of the lot. It would be advisable for buyers to keep the purchase invoices, delivery notes and any other documents relating to the purchase and delivery of lots. It is assumed that the purchased lot is in accordance with the sales contract when the lot: (i) is suitable for the use that goods of the same type are normally used for; (ii) complies with the corresponding description given in the catalogue, in expert reports or reports by Aste Bolaffi or in any accompanying documentation; (iii) provides the usual quality and performance of goods of the same type that the buyer can reasonably expect, also taking into account the statements made in the catalogue or advertising material; (iv) is suitable for the particular purpose desired by the buyer as long as this was made known to Aste Bolaffi before the auction or sale and Aste Bolaffi accepted this. Any failures or malfunctions due to accidental events or the responsibility of the buyer are excluded from the scope of the Legal Warranty, as well as any use or storage of the lot that does not comply with its intended use and/or the provisions in the documentation accompanying the lot. Furthermore, there is no Legal Warranty of any kind, if at the time of the award or sale, the buyer was aware of the lack of conformity or could not have failed to be aware of it with ordinary due diligence or if the lack of conformity stems from information or materials provided by the buyer. Each auction is preceded by a public viewing that allows potential buyers to examine the lots in person or through trusted representatives and establish their authenticity, state of conservation, provenance, characteristics, qualities and possible defects and flaws. In the event of a lack of conformity duly reported within the terms, the buyer shall be entitled: (i) primarily, to the free repair or replacement of the lot, according to his/her choice, except when the requested remedy is impossible or excessively expensive to perform compared to the other option; (ii) secondly, (i.e. where the repair or replacement is impossible or prohibitively expensive or the repair or replacement has not been carried out within a reasonable time or the previous repair or replacement caused significant inconvenience to the buyer) to a price reduction or termination of the contract, according to his/her choice. The requested remedy is too expensive if it imposes unreasonable costs on the Seller in comparison to alternative remedies that may be exercised, taking into account (i) the value that the lot would have if it were not for the lack of conformity; (ii) the extent of the lack of conformity; (iii) the possibility that the alternative remedy may be completed without significant inconvenience to the buyer.

#### 24 – Applicable law

These Terms and Conditions and every sales contract with Aste Bolaffi and/or the Seller shall be governed in all respects by Italian law.

#### 25 – Jurisdiction

Any dispute relating to these Terms and Conditions and any sales contract with the Seller and/or Aste Bolaffi, including those relating to their interpretation, execution, termination or validity, shall be referred exclusively to the Court of Turin, except in cases where the buyer is a "consumer" under Art. 18, paragraph 1, sub-para. a) of the Consumer Code (Italian Legislative Decree no. 206 of 6 September 2005) in which case it will be settled by the court of residence or domicile of the consumer. Pursuant to Art. 141-sexies, paragraph 3 of the Consumer Code, Aste Bolaffi informs the buyer who qualifies as a "consumer" that when a complaint or application is submitted in relation to which it has not been possible to resolve the dispute in question, Aste Bolaffi will provide the information about the Alternative Dispute Resolution body or bodies for out-of-court settlements of disputes relating to obligations arising from a contract concluded under these Terms and Conditions (the so-called ADR bodies, as specified in Articles 141-bis et seq. of the Consumer Code), specifying whether or not it intends to resort to the use of such bodies to resolve the dispute. Aste Bolaffi also states that a European platform for the on-line resolution of consumer disputes (so-called ODR platform) has been established. The ODR platform can be viewed at the following web address <http://ec.europa.eu/consumers/odr/>; through the ODR platform the consumer user can consult the list of ADR bodies, find the link to the website of each of them and start an online resolution procedure





