

ASTE BOLAFFI

An abstract graphic design featuring a large grey semi-circle at the top, set against a dark blue background. Below the semi-circle are several horizontal bands of color, including green, purple, pink, orange, red, and yellow, which transition into a more complex, multi-colored geometric pattern at the bottom. The overall style is modern and vibrant.

GRAFICHE E MULTIPLI

Internet live, 30 giugno 2021

Presidente e A.D.

Chairman and C.E.O.

Giulio Filippo Bolaffi

Consiglieri

Directors

Nicola Bolaffi

Fabrizio Prete

Business Development

Cristiano Collari

ccollari@astebolaffi.it

Operations

Tommaso Marchiaro

tmarchiaro@astebolaffi.it

Torino

Via Cavour 17

10123, Torino

Tel. +39 011-0199101

Fax +39 011-5620456

info@astebolaffi.it

Grafica | *Graphic design*

Katia Ghiotto

ESPERTI | *SPECIALISTS*

Francobolli

Stamps

francobolli@astebolaffi.it

Matteo Armandi

Giovanna Morando

Alberto Ponti

Monete, banconote e medaglie

Coins, banknotes and medals

monete@astebolaffi.it

Gabriele Tonello

Carlo Barzan

Alberto Pettinaroli

Manifesti

Posters

poster@astebolaffi.it

Francesca Benfante

Armando Giuffrida consulente | *consultant*

Libri rari e autografi

Rare books and autographs

libri@astebolaffi.it

Cristiano Collari

Annette Pozzo

Vini e distillati

Wines and spirits

vini@astebolaffi.it

Luisa Bianconi

Roberto Massa Micon cantiniere | *cellar man*

Christina Penza assistente | *assistant*

Gioielli

Fine Jewels

gioielli@astebolaffi.it

Maria Carla Manenti

Federica Selleri

Orologi

Watches

orologi@astebolaffi.it

Enrico Aurili consulente | *consultant*

Arti del Novecento

20th Century Art

arte@astebolaffi.it

Cristiano Collari

Caterina Fossati consulente | *consultant*

Laura Cerruti assistente | *assistant*

Design

Design

design@astebolaffi.it

Alberto Serra consulente | *consultant*

Arredi, dipinti e oggetti d'arte

Furniture, paintings and works of art

arredi@astebolaffi.it

Cristiano Collari

Umberta Boetti Villanis

Laura Cerruti assistente | *assistant*

Auto e moto classiche

Classic motor vehicles

auto@astebolaffi.it

Ezio Chiantello

Stefano Angelino consulente | *consultant*

Massimo Delbò consulente | *consultant*

Alessandro Drago consulente | *consultant*

Marco Simeone consulente | *consultant*

Fotografia

Photographs

fotografie@astebolaffi.it

Francesca Benfante

Sport memorabilia

Sport memorabilia

memorabilia@astebolaffi.it

Matteo Armandi

THE BOLAFFI AUCTION GROUP

STAFF OPERATIVO | OPERATIONAL TEAM

Amministrazione e finanza

Accounting and finance

Simone Manenti
smanenti@bolaffi.com

Serena Giancale
sgiancale@astebolaffi.it

Erika Papandrea
epapandrea@gruppobolaffi.com

Comunicazione

Communication

Silvia Lusetti
slusetti@gruppobolaffi.com

Ufficio stampa

Press-office

Margherita Criscuolo
mcriscuolo@gruppobolaffi.com

Gestione organizzativa

Organization Management

Chiara Pogliano
cpogliano@astebolaffi.it

Laura Cerruti
lcerruti@astebolaffi.it

Christina Penza
cpenza@astebolaffi.it

Irene Toscana
itoscana@astebolaffi.it

Logistica

Logistics

Michele Sciascia
msciascia@astebolaffi.it

Ezio Chiantello
echiantello@astebolaffi.it

Simone Gennero
sgennero@astebolaffi.it

Fulvio Giannese
aste@astebolaffi.it

Roberto Massa Micon
rmassamicon@astebolaffi.it

Servizio clienti

Customer service

Filippo Guidotti
fguidotti@astebolaffi.it

Chiara Cauduro
ccauduro@gruppobolaffi.com

Erika Bonetto
ebonetto@astebolaffi.it

Giuseppe Ibba
gibba@astebolaffi.it

Amministratore sistema informatico

IT systems administrator

Maurizio Tuninetti
mtuninetti@astebolaffi.it consulente | *consultant*





Picasso
21.4.58

Picasso

GRAFICHE E MULTIPLI

Graphics and Multiples

ASTA | AUCTION

Internet Live

Mercoledì 30 giugno 2021

Wednesday 30 June 2021

ore 15.00 | 3 pm

lotti 1 - 214 | *lots 1 - 214*

ESPOSIZIONE | VIEWING

Gli esperti sono a disposizione per fornire fotografie, condition report e qualsiasi ulteriore informazione sui lotti in vendita.

È possibile fissare un appuntamento per visionare i lotti da remoto (tramite Zoom, Meet, Whatsapp, Skype, Google Duo).

Per prenotare un appuntamento o per assistenza alla registrazione contattare il servizio clienti (+39.011.0199101 - info@astebolaffi.it)

Our experts are available to provide additional photos, videos, condition reports and any further information regarding the lots for sale. It is also possible to make an appointment to view the lots remotely (Zoom, Meet, Whatsapp, Skype, Google Duo).

Please contact our customer service department (+39.011.0199101 - info@astebolaffi.it) to schedule an appointment or for registration assistance.

INFORMAZIONI | ENQUIRIES

tel +39 011-0199101

fax +39 011-5620456

info@astebolaffi.it

ASTE BOLAFFI

www.astebolaffi.it

RACCOMANDAZIONI ANTI COVID-19

Anti Covid-19 Recommendations

Aste Bolaffi S.p.A. si è dotata di un protocollo aziendale di sicurezza anti contagio Covid-19 affinché si resti sempre in un luogo sicuro. Per mantenere questa condizione i clienti dovranno uniformarsi a talune misure che enunciamo brevemente. La salute e la sicurezza dei clienti è infatti una priorità assoluta per Aste Bolaffi.

L'ingresso alla visione lotti avverrà previa prenotazione, fino ad esaurimento posti disponibili. L'accesso potrà essere fissato chiamando il numero telefonico +39 011-0199101 o via e-mail scrivendo a info@astebolaffi.it indicando l'orario della visita. Inviata la richiesta ricevete conferma al più presto.

All'ingresso sarà controllata la temperatura corporea. In caso di temperatura rilevata superiore a 37,5° non sarà consentito l'ingresso. Sarà inoltre vietato l'ingresso in caso di sintomi influenzali, provenienza da zone a rischio o contatto con persone positive al virus nei 14 giorni precedenti. Si richiederà la compilazione e la firma di un documento informativo aziendale.

Per accedere sarà obbligatorio indossare la mascherina. All'ingresso e nei locali aziendali sarà inoltre presente il gel disinfettante mani. Sarà obbligatorio rispettare una distanza di almeno un metro dagli altri. Saranno vietati i raggruppamenti.

Aste Bolaffi S.p.A. has adopted a corporate security protocol against Covid-19 infection to ensure a safe environment. To this end, customers must comply with the measures that are summarized hereafter. Customers' health and safety are an absolute priority for Aste Bolaffi.

A reservation is required for entrance to the viewing room which is subject to the availability of places. The reservation can be made by phone, by calling the number +39 011-0199101 or by e-mail by writing to info@astebolaffi.it stating the requested time of entrance. A confirmation will be sent as soon as possible.

Body temperature will be checked at the entrance. In case of detected temperature above 37.5 ° entry will not be allowed. It is also forbidden to enter in presence of flu symptoms, if the customer comes from a high-risk area or if he had been in contact with anyone positive to the virus in the previous 14 days. Customers will be asked to fill out and sign a corporate disclosure document.

It is mandatory to wear a mask to enter the building. Hand sanitizer gel will be available at the entrance and inside the company premises. We remind to maintain a distance of at least one metre from each other. Gatherings are forbidden.

NOTE IMPORTANTI

Special notices

I lotti presenti in catalogo sono venduti come sono ("as is"). Anche se selezionati con cura, per loro intrinseca natura e uso, sono soggetti a danni e quindi non esenti da difetti e segni del tempo.

Le descrizioni, così come ogni altra indicazione o illustrazione, sono puramente indicative e non potranno generare affidamenti di alcun tipo negli aggiudicatari. Le affermazioni riguardanti l'autore, il periodo, la provenienza, l'attribuzione e lo stato di conservazione dei lotti devono essere considerate come un'opinione degli esperti e non vincolano la responsabilità di Aste Bolaffi.

L'asta è preceduta da **pubblica esposizione** per permettere agli eventuali compratori di esaminare di persona o attraverso rappresentanti di fiducia i lotti e accertarne l'autenticità, lo stato di conservazione, la provenienza, la qualità e gli eventuali difetti.

I **condition report** dei lotti in asta vengono forniti su richiesta. Gli esperti di Aste Bolaffi sono a disposizione per eventuali chiarimenti.

Il lotto è **chiuso al martello**, in casi eccezionali e a discrezione del banditore si potrà riaprire a patto che non sia già stato aperto il lotto successivo.

Il "**cut bid**" (offerta dimezzata rispetto alla richiesta del banditore) è accettato per importi superiori ai 5.000€. Facendo un'offerta in "cut bid" il cliente si preclude la possibilità di rilanciare ulteriormente nel caso in cui la sua offerta venga superata.

L'acquirente corrisponderà su ogni lotto, oltre al prezzo di aggiudicazione una **commissione d'acquisto** a favore di Aste Bolaffi:
25% sulla quota del prezzo al martello fino a €100.000
22.5% sulla quota compresa fra €100.001 e €250.000
20% sulla quota compresa fra €250.001 e €500.000
18% oltre i €500.001

Lots offered are sold "as is". Even if carefully selected, for their use and nature, are often subject to damages and therefore not exempt from defects and wear.

Catalogue descriptions as well as any other indication or illustration regarding the lots, are opinions and not warranty statements. All assertions concerning the author, period, provenance, attribution and conditions of the lots represent the opinion of the specialists; Aste Bolaffi assumes no risk and responsibility.

*Potential buyers are encouraged to inspect the lots in person or through a knowledgeable representative during the **pre-auction viewing** in order to assess their authenticity, preservation, provenance, quality and defects.*

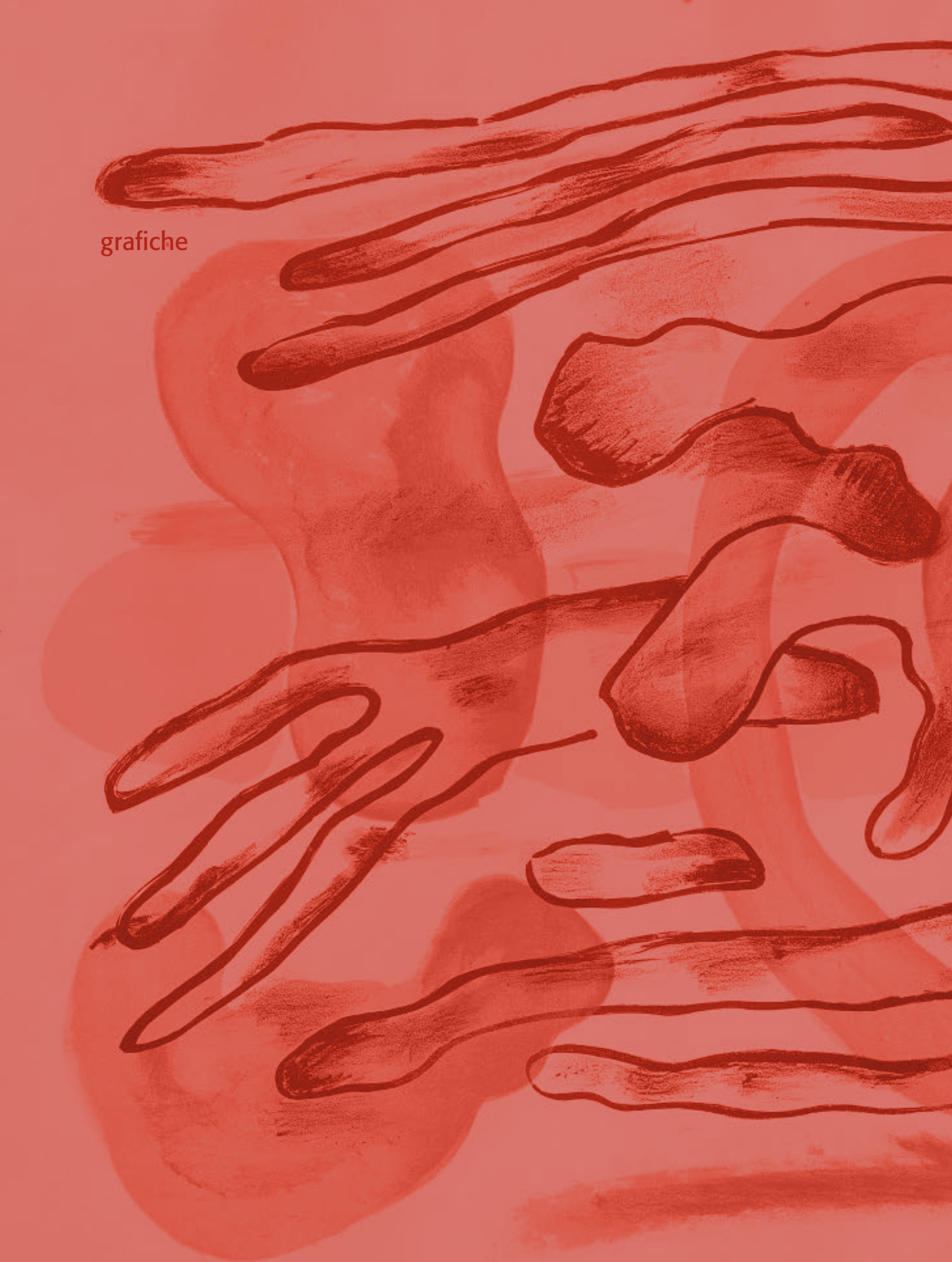
***Written condition reports** are available upon request. Contact Aste Bolaffi's experts for further information.*

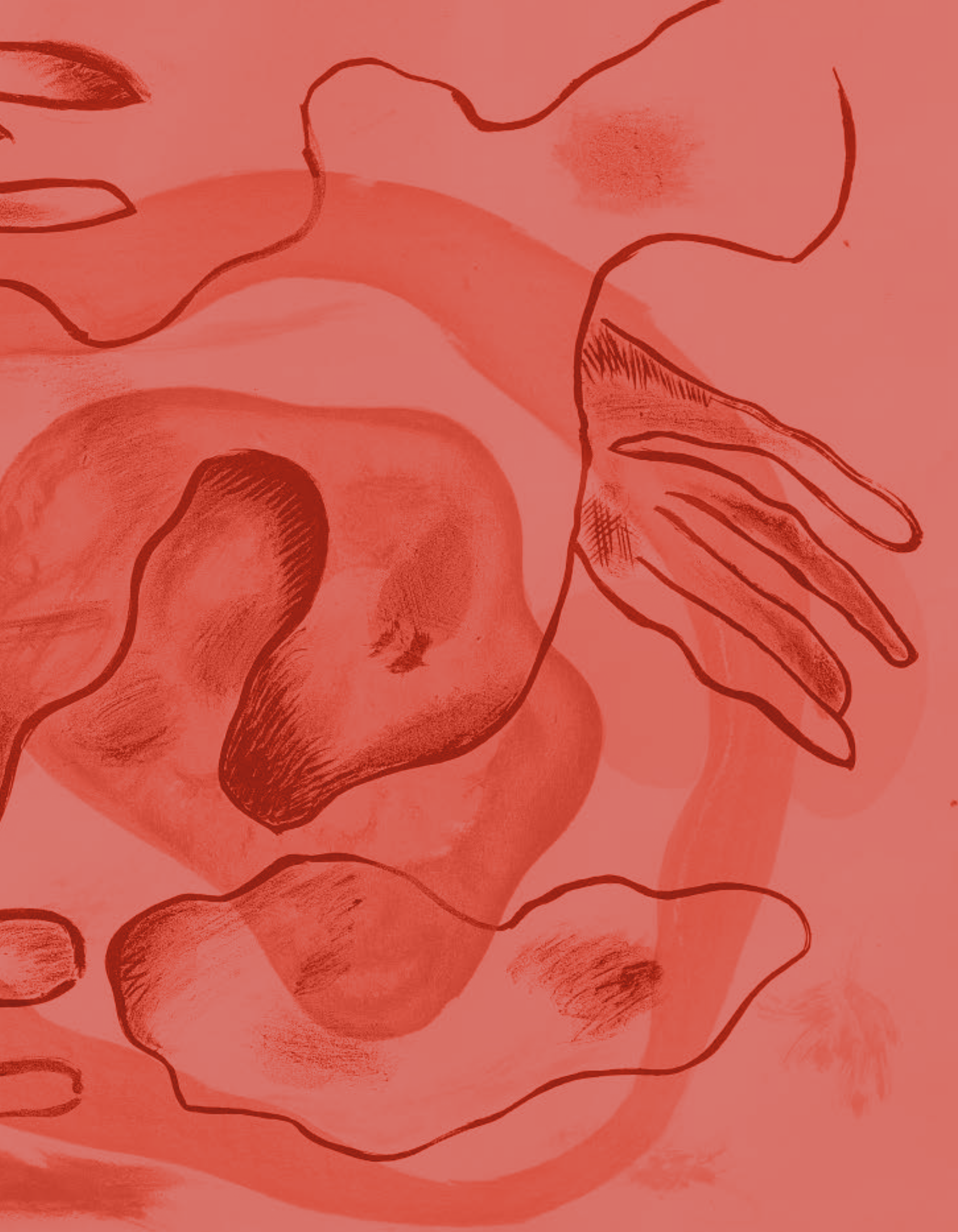
*The lot is **closed at the hammer**, in exceptional cases and at the discretion of the auctioneer it may be reopened, if the next lot has not been opened yet.*

*The "**cut bid**" (bid at half of the increment) is accepted for amounts over 5,000€. By making a cut bid, the customer precludes the possibility of making another offer if his bid is exceeded.*

*A **commission in favour of Aste Bolaffi** will be charged to the buyer, in addition to the hammer price, as follow:
On first €100.000 25%
From €100.001 to €250.000 22.5%
From €250.001 to €500.000 20%
And then 18% from €500.000*

grafiche





FLORIS

1

ANGELO BACCALARIO 1852

Dopo la tempesta

Acquaforte da un soggetto di C. Corsi.

30 x 41,8 cm

After the storm

Etching based on a work of C. Corsi.

11.81 x 16.46 in.

€ 80



2

CINO BOZZETTI 1876-1949

Effetto di brina 1910

Acquaforte.

11,6 x 15,5 cm

Firmato al recto in basso a sinistra.

Effetto di brina 1910

Etching.

4.57 x 6.10 in.

Signed lower left recto.

€ 80



3

CINO BOZZETTI 1876-1949

Senza titolo

Acquaforte.

12 x 16 cm

Firmato al recto in alto a sinistra.

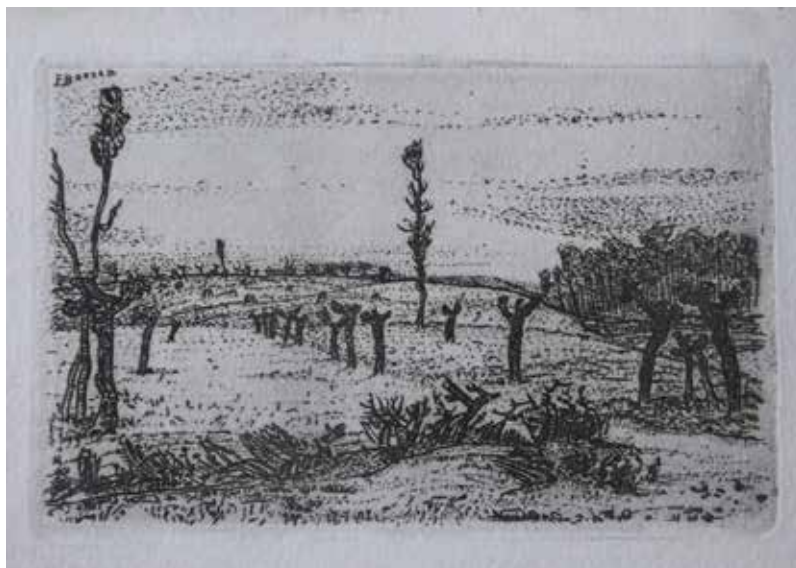
Untitled

Etching.

4.72 x 6.30 in.

Signed top left recto.

€ 80





4
CINO BOZZETTI 1876-1949
Hic crudelis amor ...
 Acquaforte.
 16,5 x 11,5 cm
Hic crudelis amor ...
 Etching.
 6.50 x 4.53 in.
€ 80



5
MAX KLINGER 1857-1920
Ex libris Sophie Graf 1913
 Acquaforte.
 36,5 x 28 cm
 Al recto: 2.Z.3.Dr., M.K., 8.1.13, in basso a sinistra monogramma HS. Al verso, a biro, descrizione dell'opera.
Ex libris Sophie Graf 1913
 Etching.
 14.37 x 11.02 in.
 On the front: 2.Z.3.Dr., M.K., 8.1.13, HS monogram on lower left. On the reverse description of the work in pen.
€ 400

6

MARCELLO DUDOVICH 1878-1962

Affiche 1923

Stampa.

50 x 35 cm

Lotto di due affiche "India estremo oriente" per Lloyd Triestino. Entrambe firmate al recto a destra recanti timbro edizioni Star, Milano e timbro d'affissione. Incorniciate assieme.

Posters 1923

Print.

19.68 x 13.78 in.

Lot of two "India estremo oriente" posters for Lloyd Triestino. Both signed on the front right with edition stamp Star, Milan and billposting stamp.

Framed together.

€ 100 (2)



7

FORTUNATO DEPERO 1892-1960

Senza titolo

Serigrafia, ed. 223/250.

50 x 70 cm

Lotto di tre serigrafie, tutte con lo stesso numero di tiratura e con il timbro del Museo Fortunato Depero, Rovereto.

Untitled

Screen printing, ed. 223/250.

19.68 x 27.56 in.

Lot of three serigraphs, all with the same edition number and with the stamp of the Fortunato Depero Museum, Rovereto.

€ 400 (3)





8

FORTUNATO DEPERO 1892-1960

De Marinis

Serigrafia, ed. 223/250.

70 x 50 cm

Lotto di tre serigrafie, tutte con lo stesso numero di tiratura e con il timbro del Museo Fortunato Depero, Rovereto.

De Marinis

Screen printing, ed. 223/250.

27.56 x 19.68 in.

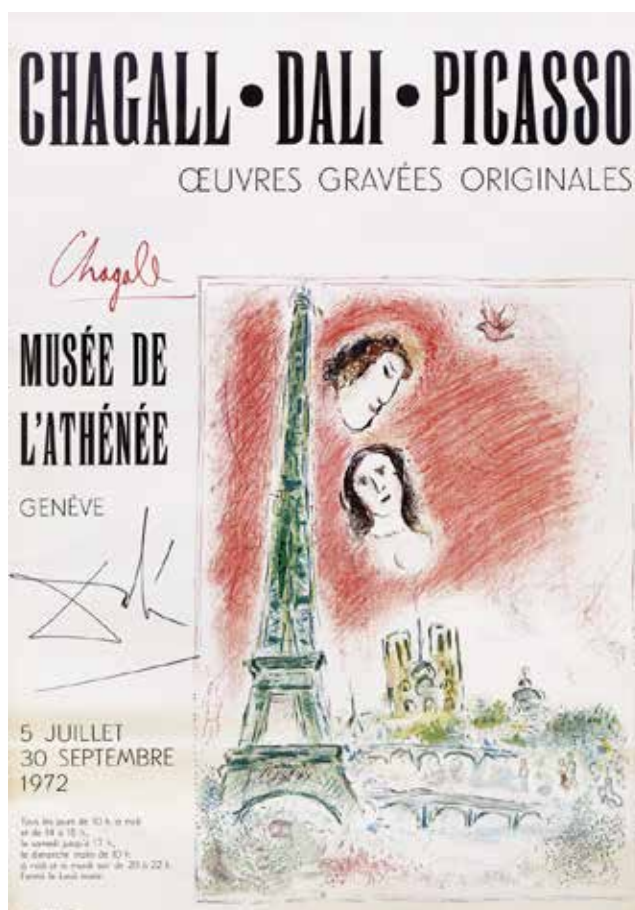
Lot of three serigraphs, all with the same edition number and with the stamp of the Fortunato Depero Museum, Rovereto.

€ 400 (3)



9

AUTORI VARI
 Musée de l'Athénée, Genève 1972
 Manifesto.
 68,5 x 48,5 cm
 Firmato al recto da Chagall e Dali.
 Musée de l'Athénée, Genève 1972
 Poster.
 26.97 x 19.09 in.
 Signed on the front by Chagall and Dali.
 € 300



10
 HENRI LAURENS 1885-1954
 Senza titolo 1955
 Litografia a colori.
 13,5 x 9,5 cm
 Firmata su lastra al recto.
 Untitled 1955
 Color lithograph.
 5,31 x 3,74 in.
 Printed signature on the front.
 € 80



11
 HENRI LAURENS 1885-1954
 Senza titolo 1955
 Litografia a colori.
 13,5 x 19 cm
 Firmata su lastra al recto.
 Untitled 1955
 Color lithograph.
 5,31 x 7,48 in.
 Printed signature on the front.
 € 80



12

HENRI LAURENS 1885-1954

Senza titolo 1955

Litografia a colori.

13 x 9,8 cm

Firmata e datata 1918 su lastra al recto.

Untitled 1955

Color lithograph.

5.12 x 3.86 in.

Printed signature and date 1918 on the front.

€ 80



13

HENRI LAURENS 1885-1954

Senza titolo 1955

Litografia a colori.

14 x 8,2 cm

Firmata e datata 1916 su lastra al recto.

Untitled 1955

Color lithograph.

5.51 x 3.23 in.

Printed signature and date 1916 on the front.

€ 80



14

VASILIJ VASIL'EVİČ KANDINSKIJ 1866-1944

Senza titolo 1954

Litografia.

12 x 10,5 cm

Firmata su lastra al recto.

Untitled 1954

Lithograph.

4.72 x 4.13 in.

Printed signature on the front.

€ 100

15
VASILIJ VASILEVIČ KANDINSKIJ 1866-1944
 Senza titolo 1954
 Litografia.
 12 x 10,5 cm
 Firmata su lastra al recto.
 Untitled 1954
 Lithograph.
 4.72 x 4.13 in.
 Printed signature on the front.
 € 100



16
VASILIJ VASIL'EVICH KANDINSKIJ 1866-1944
 Composition (shwarz) 1953
 Litografia a colori, ed. 269/300.
 37 x 30 cm
 Numerata al recto. Timbro a secco Galleria Maeght, Paris.
 Composition (shwarz) 1953
 Color lithograph, ed. 269/300.
 14.57 x 11.81 in.
 Numbered recto. Dry stamp Galleria Maeght, Paris.
 € 300



17

HANS BELLMER 1902-1975

Senza titolo

Incisione, ed.126/150.

34 x 30 cm

Firmata e numerata al recto, al verso etichetta Faunografica, Torino.

Untitled

Engraving, ed. 126/150.

13.39 x 11.81 in.

Signed and numbered on the front, on reverse Faunografica, Turin label.

€ 150



18

ITALO CREMONA 1905-1979

Artiglieria faraonica 1969

Acquaforte.

35 x 24,5 cm

Firmata su lastra al recto, al retro etichetta "Archivio Storico Italo Cremona" con numerazione dell'archivio storico ed. 22/30.

Pharaonic artillery 1969

Etching.

13.78 x 9.65 in.

Printed signature on the front, on the reverse "Archivio Storico Italo Cremona" label with historical archive edition number 22/30.

€ 100

19

ITALO CREMONA 1905-1979

La bionda scapigliata

Acquaforte, ed. 11/125.

24,5 x 34,5 cm

Firmata e numerata al recto.

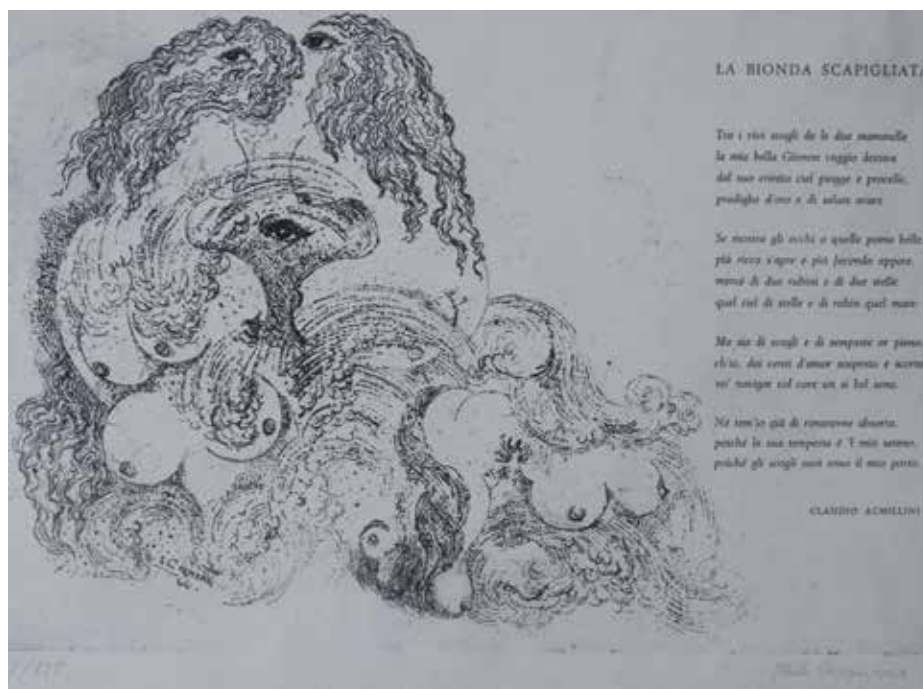
The disheveled blonde

Etching, ed. 11/125.

9.65 x 13.58 in.

Signed and numbered on the front.

€ 80



20

ITALO CREMONA 1905-1979

Bocca a tre canne 1970

Acquaforte.

38 x 26,5 cm

Tiratura in venti esemplari più sei prove. Seconda prova, numerazione dell'Archivio Storico Italo Cremona.

Three-barreled mouth 1970

Etching.

14.96 x 10.43 in.

Printed in twenty copies plus six proofs. Second proof, according to the Archivio Storico Italo Cremona (Italo Cremona historical archive).

€ 100



21
JEAN FRANCOIS RAFFAELLI 1850-1924
Les Brocheuses
 Acquaforte e puntasecca.
 26,7 x 20 cm
Les Brocheuses
Etching and drypoint.
10.51 x 7.87 in.
 Bibliografia/Literature
 Deltoil 155
 € 80



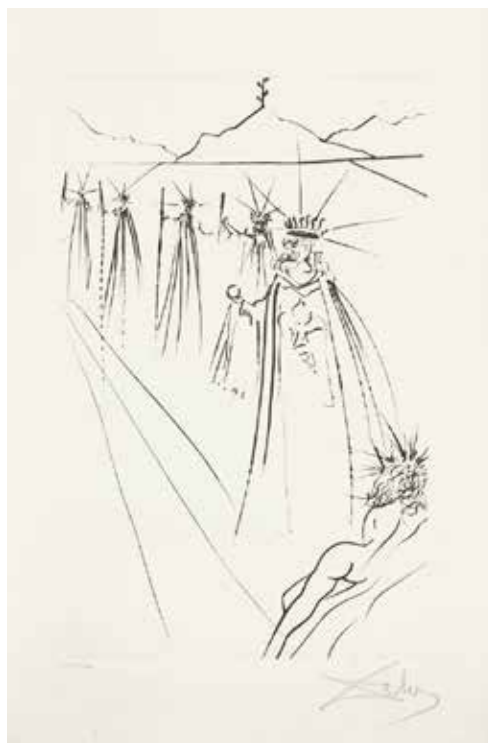
22
GEORGES BRAQUE 1882-1863
Pichet et oiseau 1955
 Acquaforte, acquatinta a colori, ed. 17/100.
 55 x 75 cm
 Firmata e numerata al recto.
Pitcher and bird 1955
Etching, color aquatint, ed. 17/100.
21.65 x 29.53 in.
 Signed and numbered on the front.
 € 200



23
ARISTIDE MAILLOL 1861-1944
Nudo di schiena
 Litografia monogrammata.
 37 x 27,5 cm
 Timbro a secco Galerie des Peintres-Graveurs Paris.
Nude from behind
Monogrammed lithograph.
14.57 x 10.83 in.
 Dry stamp Galerie des Peintres-Graveurs Paris.
 € 80

24
SALVADOR DALÍ 1904-1989
Senza titolo
Acquafornte, ed. 35/200.
56 x 38 cm

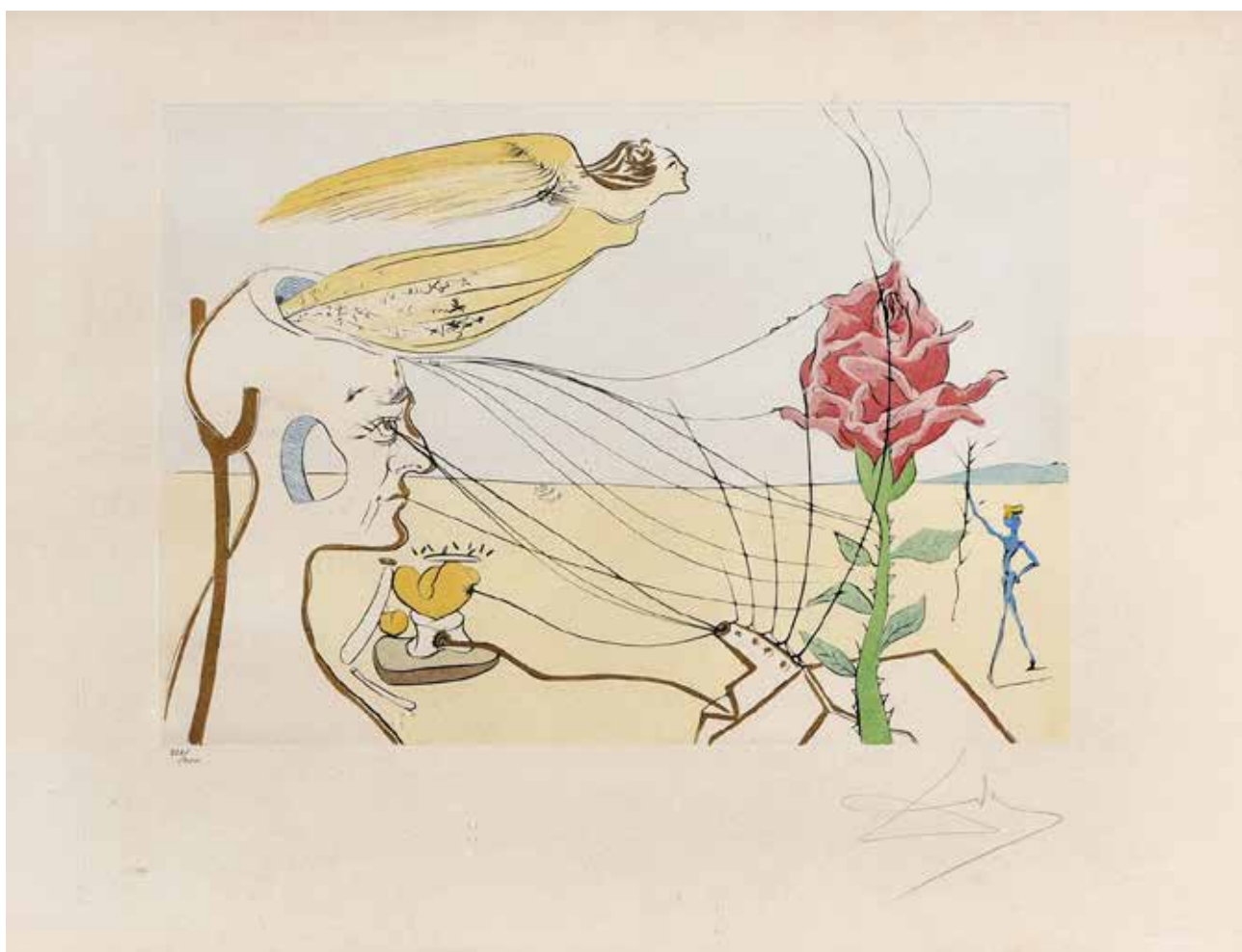
Untitled
Etching, ed. 35/200.
22.05 x 14.96 in.
€ 100

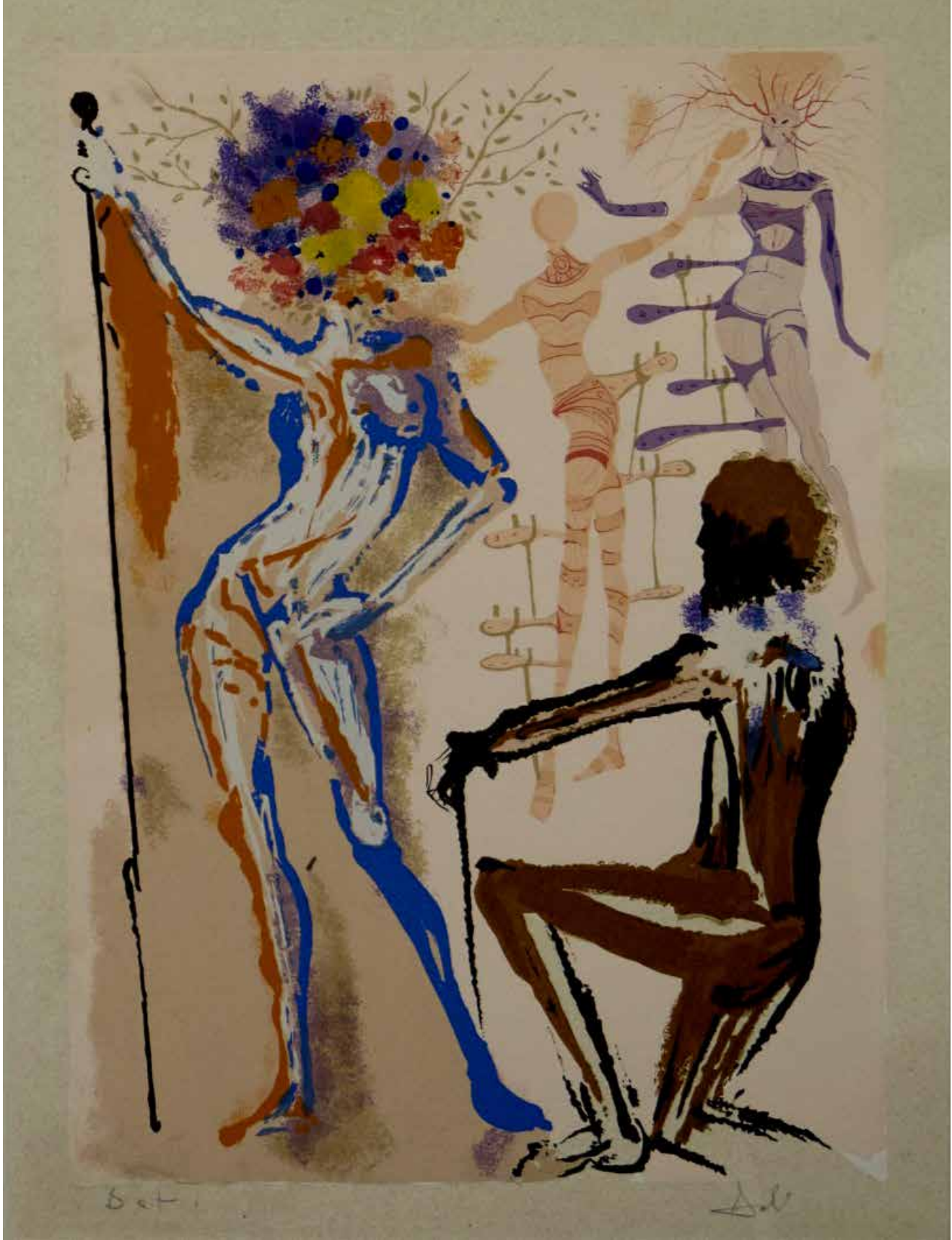


25

SALVADOR DALÍ 1904-1989
Senza titolo
Puntasecca, ed. di 200.
50 x 35 cm

Untitled
Drypoint, ed. 200 copies.
19.68 x 13.78 in.
Provenienza/Provenance
Galleria dell'Incisione, Milano (etichetta/scheda sul retro:
La rosa sognata, 1973).
€ 800 - 1.500





26

SALVADOR DALÍ 1904-1989
 The Ballet of the Flowers 1980
 Litografie a colori.

39,5 x 30 cm

24 variazioni di stampa della famosa litografia pubblicata da Levine & Levine,, sono tutte firmate al recto in basso a destra, a sinistra la scritta Bat.

The Ballet of the Flowers 1980

Color lithograph.

15,55 x 11,81 in.

24 print variations of the famous itography published by Levine & Levine, are all signed on the lower right recto, on the left the inscription Bat.

Bibliografia/Literature

Albert Field 'The official catalogue of the graphic works of Salvador Dalí', 1996, New York (copertina e pag.80-6).

€ 4.000 (24)



27

MAURICE DE VLAMINCK 1876-1958

Paesaggio fluviale
Litografia, ed. 41/156.
27,5 x 36,5 cm

Firmata su matrice. Timbro a secco Galerie des Peintres-Graveurs Paris.

River landscape
Lithograph, ed. 41/156.
10.83 x 14.37 in.

Printed signature. Dry stamp Galerie des Peintres-Graveurs Paris.

€ 200



28

EDMOND TAPISSIER 1861-1943

Senza titolo
Acquafornte, ed. 21/40.
30 x 47 cm

Firmata e numerata al recto.

Untitled
Etching, ed. 21/40.
11.81 x 18.50 in.

Signed and numbered on the front.

€ 30



29

BERNARD BUFFET 1928-1999

La cafetière 1955
Litografia a colori, ed. 65/300.
76 x 55,5 cm

Firmata e numerata al verso. Timbro a secco 'GG':

La cafetière 1955
Color lithograph, ed. 65/300.
29.92 x 21.85 in.

Signed and numbered on the reverse. Dry stamp 'GG':

€ 400



30

JOAN MIRÓ 1893-1983
 Mirò Lithograph III
 Litografia a più colori.
 32,5 x 31,3 cm

Mirò Lithograph III
Color lithograph.
 12.80 x 12.32 in.
 Bibliografia/Literature
 Mourlot 1112

€ 120



31

JOAN MIRÓ 1893-1983
 Composizione
 Litografia a più colori per Mirò Lithographie II.
 32,5 x 33,2 cm

Composizione
Color lithograph for Mirò Lithographie II.
 12.80 x 13.07 in.
 Bibliografia/Literature
 Mourlot 1036

€ 120



32

JOAN MIRÓ 1893-1983

Galeria Maeght Barcelone 1978

Manifesto.

73 x 48,5 cm

Firmato al recto a matita in alto a sinistra.

Galeria Maeght Barcelone 1978

Poster.

28.74 x 19.09 in.

Signed in pencil upper left recto.

€ 300



33

FERNAND LÉGER 1881-1955

Les nuages, da "La Ville" 1959

Litografia, ed. 82/180.

50 x 65 cm

Firmata e numerata al recto.

Editore Tériade, Paris, 1959. Stampatore Mourlot Frères.

Les nuages, da "La Ville" 1959

Lithograph, ed. 82/180.

19.68 x 25.59 in.

Signed and numbered on the front.

Publisher Tériade, Paris, 1959. Printer Mourlot Frères.

€ 300

34

MAN RAY 1890-1976

Les voies lactées 1974

Stampa d'argento, ed. 69/75.

30,1 x 21 cm

Firmata e numerata sul foglio incollato al verso, realizzata sotto la direzione di L.Treillard, con la collaborazione di B.Duval e di Serge e Helene Beguier.

Les voies lactées 1974

Silver gelatin print, ed. 69/75.

11.85 x 8.27 in.

Signed and numbered on the paper glued to the back, created under the direction of L. Treillard, in collaboration with B.Duval and Serge and Helene Beguier.

€ 300



35

MAN RAY 1890-1976

Les voies lactées 1974

Stampa d'argento, ed. 69/75.

30,1 x 21 cm

Firmata e numerata sul foglio incollato al verso, realizzata sotto la direzione di L.Treillard, con la collaborazione di B.Duval e di Serge e Helene Beguier.

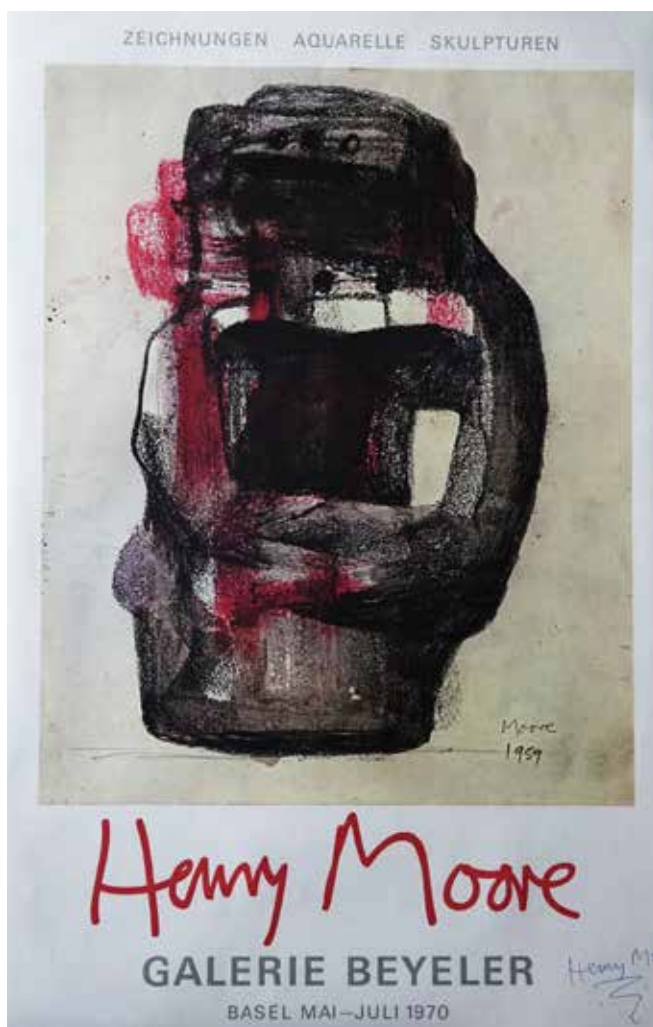
Les voies lactées 1974

Silver gelatin print, ed. 69/75.

11.85 x 8.27 in.

Signed and numbered on the paper glued to the back, created under the direction of L. Treillard, in collaboration with B.Duvall and Serge and Helene Beguier.

€ 300



36

HENRY MOORE 1898-1986

Manifesto 1970

Stampa.

76,7 x 51 cm

Manifesto Affiche della mostra personale alla Galleria Beyeler, Basilea, 1970, autografato al recto in basso a destra.

Poster 1970

Print.

30.20 x 20.08 in.

Poster from personal exhibition at Galleria Beyeler, Basle, 1970, autographed on lower right front.

€ 300



37

PABLO PICASSO 1881-1973

Colomba 1950

Litografia, P.A.

35 x 52 cm

Firmata al recto in basso a sinistra.

Dove 1950

Lithograph, P.A.

13.78 x 20.47 in.

Signed lower left recto.

€ 300



38

PABLO PICASSO 1881-1973

Bouquet des fleurs 1958

Litografia a colori, ed. H.C:

65 x 50 cm

Al verso, in basso a destra, firma e data,

21.4.58, stampati, subito sotto firmato

a matita.

Bouquet des fleurs 1958

Color lithograph, ed. H.C.

25.59 x 19.68 in.

On the reverse, lower right, printed signature

and date, 21.4.58, right below pencil signature.

Bibliografia/Literature

Czwiklitzer 130

€ 600



39

PABLO PICASSO 1881-1973

La colombe bleue 1961

Litografia a colori, ed. H.C.

50 x 65 cm

Al verso, in basso a destra, firma e data, 28.12.61, stampati, subito sotto firmato a matita.

La colombe bleue 1961

Color lithograph, ed. H.C.

19.68 x 25.59 in.

On the reverse, lower right, printed signature and date, 28.12.61, right below pencil signature.

€ 400

40

PABLO PICASSO 1881-1973

Affiche 1970

Stampa.

96 x 65 cm

Affiche della mostra personale alla Galleria Beyeler, Basilea, 1970.

Esemplare firmato al recto in basso dall'artista con matite colorate.

Lettera della Galleria Bayeler per autenticità.

Poster 1970

Print.

37.80 x 25.59 in.

Poster from personal exhibition at Galleria Beyeler, Basle, 1970.

Sample signed by the artist on the lower front with colored pencils.

Letter of authenticity from Galleria Bayeler.

€ 600





41

FELICE CASORATI 1883-1963

Senza titolo

Fotocrivellografica su tavola.

37 x 29 cm

Firmato al recto in basso a destra, al verso etichetta della tipografia
Vincenzo Bona, Torino.

Untitled

Photochromic on wood.

14.57 x 11.42 in.

Signed lower right recto, on reverse Vincenzo Bona, Turin, printing
house label.

€ 2.200

42

MARIO CAFFARO 1910

Ritratto 1979

Olio su tavola.

44 x 35 cm

Firmato e datato al recto in alto a destra.

Portrait 1979

Oil on wood.

17.32 x 13.78 in.

Signed and dated top right recto.

€ 250



43

CARLO CARRÀ 1881-1966

Madre e figlio 1952

Fotolitografia, ed.1/200.

69 x 48 cm

Firmato e numerato al recto.

Mother and son 1952

Photolithography, ed.1/200.

27.17 x 18.90 in.

Signed and numbered on the front.

€ 150

44

RICCARDO LICATA 1929-2014

Lotto di due acqueforti 1955

Acquafornte, ed. 12/24.

45,5 x 50 cm

Lotto di due acqueforti del 1955, entrambe ed. 12/24, firmate, datate e numerate al recto, la seconda: 45 x 50 cm.

Lot of two etchings 1955

Etching, ed. 12/24.

17.91 x 19.68 in.

Lot of two etchings from 1955, both ed. 12/24, signed, dated and numbered on the front, the second measuring 17.72 x 19.68 in.

€ 80 (2)



45

RICCARDO LICATA 1929-2014

Lotto di cinque incisioni 1956

Incisioni, ed. 2/30.

52 x 35 cm

Cartella contenente cinque incisioni ognuna firmata, datata e numerata al recto, 35 x 50.5 cm cad. con presentazione Giuseppe Marchiori, edizioni Alfieri, Venezia.

Lot of five engravings

Engravings, ed. 2/30.

20.47 x 13.78 in.

Folder containing five engravings, each signed, dated and numbered on the front, measuring 13.78 x 19.88 in. each, with presentation by Giuseppe Marchiori, Alfieri edition, Venice.

Provenienza/Provenance

Collezione Luigi Carduccio, Torino.

€ 100 (5)

46

RICCARDO LICATA 1929-2014

Lotto di due acqueforti 1956

Acquafornte, ed. 1/24.

35 x 49,5 cm

Lotto di due acqueforti del 1956, entrambe firmate, numerate, e datate al recto, la prima al verso reca timbro Il Torcoliere, stamperia d'arte, Roma, la seconda ed. 8/24, 35 x 50 cm.

Lot of two etchings 1956

Etching, ed. 1/24.

13.78 x 19.49 in.

Lot of two etchings from 1956, both signed, numbered and dated on the front, the first bearing Il Torcoliere, stamperia d'arte, Rome stamp on the reverse, the second ed. 8/24 measuring 13.78 x 19.68 in.

€ 80 (2)



47

RODOLPH ERNST 1854-1932

Figura e albero

Puntasecca.

36,5 x 9 cm

Firmata al recto.

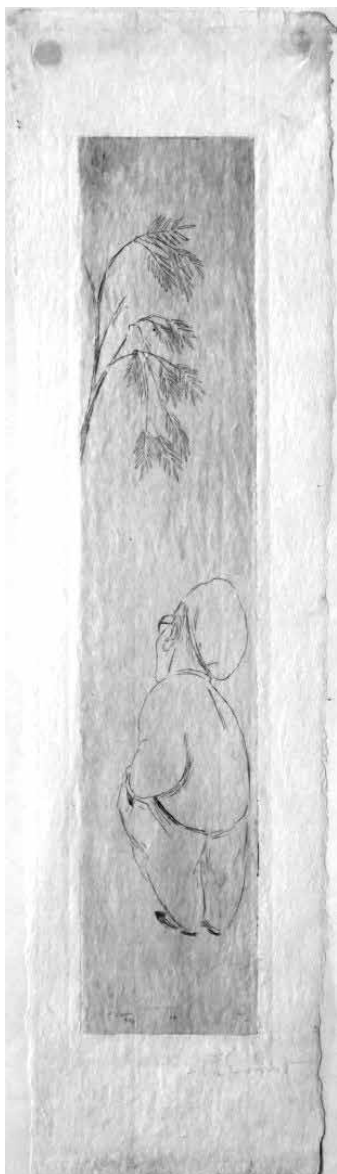
Figure and tree

Drypoint.

14.37 x 3.54 in.

Signed on the front.

€ 80



48

RENZO BIASION 1914-1996

Senza titolo

Acquafornte, ed. XVII/XXV.

34,5 x 24,5 cm

Firmata e numerata al recto.

Untitled

Etching, ed. XVII/XXV.

13.58 x 9.65 in.

Signed and numbered on the front.

€ 50



49

RENZO BIASION 1914-1996

Interno 1969

Acquafornte, prova d'artista.

25 x 34,5 cm

Firmata, datata e titolata
al recto.

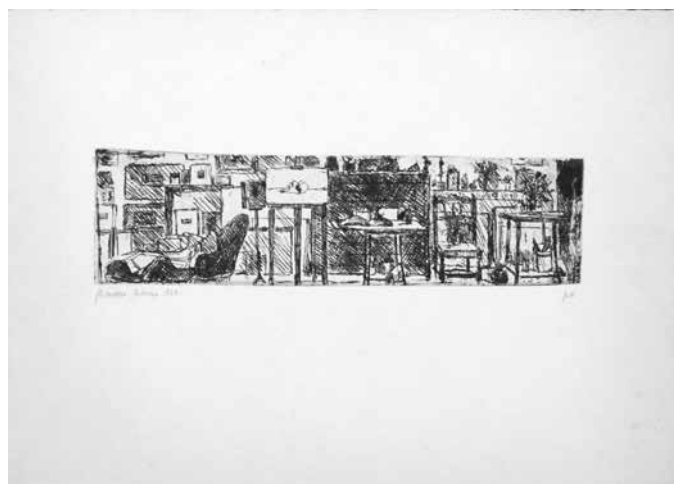
Interno 1969

Etching, artist proof.

9.84 x 13.58 in.

*Signed, dated and titled
on the front.*

€ 50



50

RENZO BIASION 1914-1996

Fiori secchi in due vasi

Acquafornte, ed. 93/100.

26 x 39 cm

Firmata e numerata al recto.

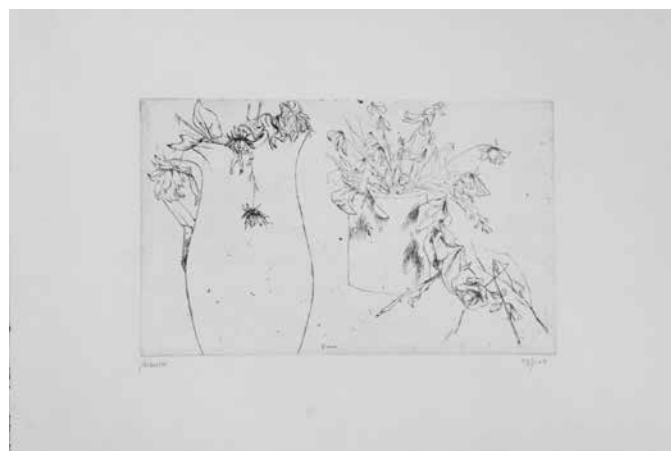
Dried flowers in two vases

Etching, ed. 93/100.

10.24 x 15.35 in.

Signed and numbered on the front.

€ 50

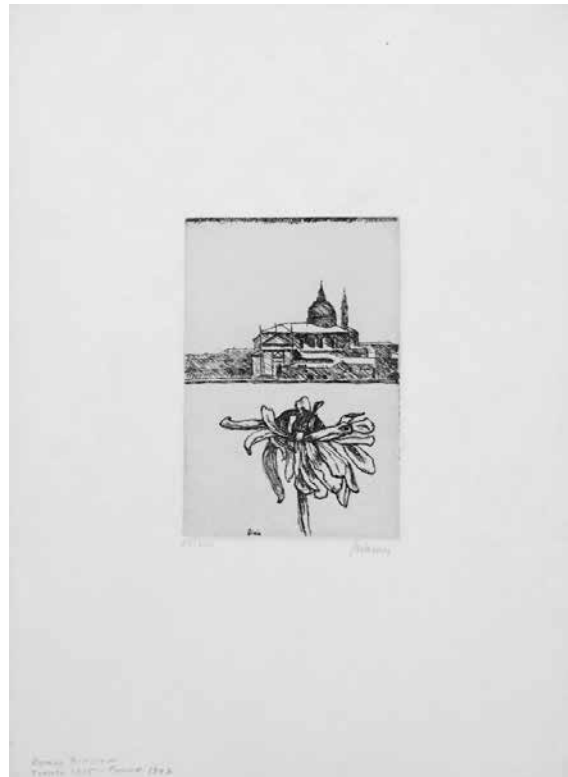




51
RENZO BIASION 1914-1996
Interno
 Acquaforte, ed. 15/100.
 49 x 35 cm
 Firmata e numerata al recto.

Interior
Etching, ed. 15/100.
19.29 x 13.78 in.
Signed and numbered on the front.

€ 50



52
RENZO BIASION 1914-1996
Senza titolo
 Acquaforte, ed. 67/100.
 34,3 x 24,5 cm
 Firmata e numerata al recto.

Untitled
Etching, ed. 67/100.
13.50 x 9.65 in.
Signed and numbered on the front.

€ 50

53
ANSELMO BUCCI 1887-1955
Colonna in marcia
 Puntasecca, ed. 40/100.
 35,8 x 27,3 cm
 Firmata e numerata al recto.

Colonna in marcia
Drypoint, ed. 40/100.
14.09 x 10.75 in.
Signed and numbered on the front.

€ 80

54

GIUSEPPE CAPOGROSSI 1900-1972

Superficie Rossa e Nera

Litografia, ed.

38 x 28 cm

Firmata e numerata al recto.

Red and black surface

Lithography, ed.

14.96 x 11.02 in.

Signed and numbered on the front.

€ 200



55

GIUSEPPE CAPOGROSSI 1900-1972

Untitled for XX.e siecle 1958

Litografia, ed.94/150.

45 x 37 cm

Firmata e numerata al recto.

Untitled for XX.e siecle 1958

Lithograph, ed. 94/150.

17.72 x 14.57 in.

Signed and numbered on the front.

€ 200

56

MINO ROSSO 1904-1963

Questa è la guerra

Cartella di sei litografie, ed. 1/50.

47 x 34,5 cm

Cartella di sei litografie a colori, ognuna 44,7 x 33,7 cm, titolata, numerata e firmata al recto più una cartellina con una poesia di Marcel Schmitt tradotta da Velso Mucci e copertina con il titolo.

All'interno della copertina dedica di Mino Rosso a Luigi Carluccio.

This is war

Folder of six lithographs, ed. 1/50.

18.50 x 13.58 in.

Folder of six color lithographs, each measuring 17.4 x 13.2 in., titled, numbered and signed on the front plus a folder with a poem by Marcel Schmitt translated by Velso Mucci and cover with the title.

Inside the cover a dedication by Mino Rosso to Luigi Carluccio.

Provenienza/Provenance

Collezione Luigi Carluccio, Torino.

€ 150

57

FERNANDO DE FILIPPI 1940

Senza titolo 1909

Litografia, ed. 50/100.

54 x 77 cm

Firmata e numerata al recto. Timbro a secco L'Atelier Torino.

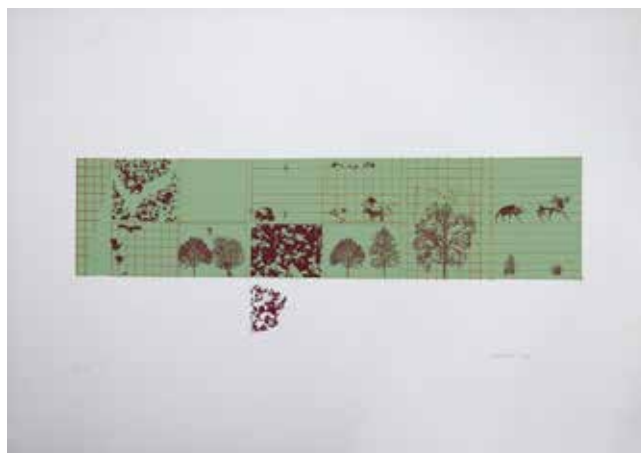
Untitled 1909

Lithograph, ed. 50/100.

21.26 x 30.31 in.

Signed and numbered on the front. Dry stamp L'Atelier Torino.

€ 30



58

GIACOMO MANZÙ 1908-1991

Amanti

Acquatinta a colori su carta, ed. 11/90.

42 x 30,5 cm

Firmata e numerata al recto.

Opera accompagnata da certificato di autenticità dell'Istituto Poligrafico d'Arte Classica e Contemporanea.

Amanti

Color aquatint on paper, ed. 11/90.

16.54 x 12.01 in.

Signed and numbered recto.

Artwork accompanied by certificate of authenticity issued by Istituto Poligrafico d'Arte Classica e Contemporanea.

€ 80



59

GIACOMO MANZÙ 1908-1991

La pace 1968

Bassorilievo in argento 925.

13,5 x 20,5 cm

Esemplare numerato XXXII/C.

Opera accompagnata da autentica su fotografia della vedova Manzù, datata 1994.

La pace 1968

Silver 925 bas-relief.

5.31 x 8.07 in.

Numbered XXXII/C.

Artwork accompanied by photo certificate signed by the artist's widow, dated 1994.

€ 200



60

GIACOMO MANZÙ 1908-1991

Manifesto

Stampa.

68 x 99 cm

Manifesto "Raccolta amici di Manzù Ardea Roma" autografato dall'artista al recto in basso a destra.

Poster

Print.

26.77 x 38.98 in.

Poster "Raccolta amici di Manzù Ardea Roma" autographed by the artist on lower right front.

€ 100

61

CARLO LEVI 1902-1975
Gli amanti Anni '50
Litografia su carta, ed. 66/100.
51 x 42 cm
Firmata e numerata al recto in basso.

Gli amanti 1950s
Lithograph on paper, ed. 66/100.
20.08 x 16.54 in.
Signed and numbered lower recto.

€ 50



62

MAURA ISRAEL 1943
Il musicista
Maniera nera, ed. 4/25.
49,5 x 35 cm
Firmata e numerata al recto.

The musician
Mezzotint, ed. 4/25.
19.49 x 13.78 in.
Signed and numbered on the front.

€ 30



63

MAURA ISRAEL 1943
Direttore d'orchestra
Maniera nera, ed. 4/25.
50 x 35 cm
Firmata e numerata a matita al recto.

Conductor
Mezzotint, ed. 4/25.
19.68 x 13.78 in.
Signed and numbered in pencil on the front.

€ 30

64

LUIGI LE VOCI 1938-2015

Concerto a Parigi

Acquaforte e acquatinta, ed. 6/15.

50 x 35 cm

Firmata, numerata, e titolata al recto. Nel margine inferiore timbro a secco dell'artista e della Galleria "Spirali", Torino.

Concerto a Parigi

Etching and aquatint, ed. 6/15.

19.68 x 13.78 in.

Signed, numbered and titled on the front. On the lower margin artist's and Galleria "Spirali", Turin dry stamps.

€ 30



65

KER-XAVIER ROUSSEL 1867-1944

Scena agreste

Litografia.

27,5 x 36,5 cm

Al recto firma stampata e timbro a secco Galerie des Peintres-Graveurs Paris.

Rustic scene

Lithograph.

10.83 x 14.37 in.

Printed signature and dry stamp Galerie des Peintres-Graveurs Paris on the front.

€ 80

66

LUIGI VOLPI 1937-2009

Senza titolo

Acquaforte, ed. 2/90.

50 x 69,5 cm

Firmata e numerata al recto.

Untitled

Etching, ed. 2/90.

19.68 x 27.36 in.

Signed and numbered on the front.

€ 100



67

MARCELLO BOGLIONE 1891-1957

Lotto di due autoritratti

Puntasecca.

29,3 x 23,5 cm

La più grande 29,3 x 23,5 cm, la più piccola 22,3 x 18 cm.

Lot of two self-portraits

Drypoint.

11.54 x 9.25 in.

The larger measuring 11.54 x 9.25 in., the smaller 8.78 x 7.09 in.

€ 50 (2)



68

MARINO MARINI 1901-1980

Manifesto 1972

Stampa.

75 x 53,5 cm

Manifesto affiche della mostra "Personaggi del XX secolo", Milano Montenapoleone, 1972. Autografato dall'artista al recto in alto a sinistra.

Poster 1972

Print.

29,53 x 21.06 in.

Poster for the "Personaggi del XX secolo", Milan Montenapoleone, 1972, exhibition. Autographed by the artist on the top left front.

€ 150



69

MARINO MARINI 1901-1980

Manifesto 1976

Stampa.

82 x 60 cm

Manifesto affiche della mostra "Exhibition of Graphic works 1950-1976", Londra, 1976.

Firmato e dedicato al recto in basso al centro.

Poster 1976

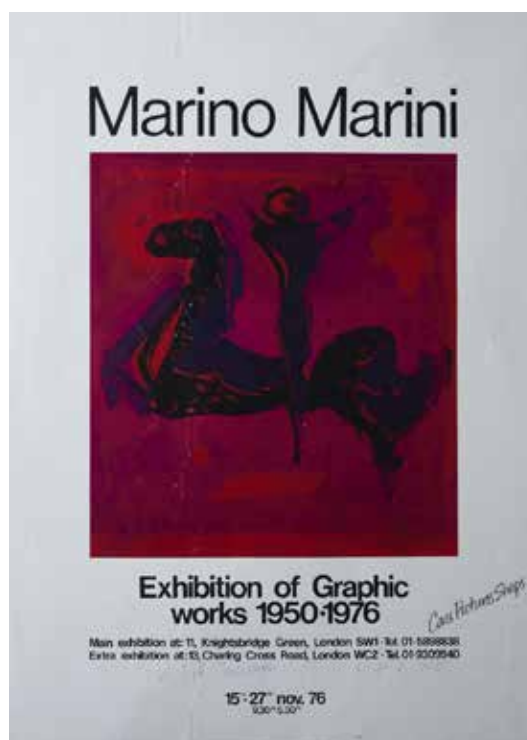
Print.

32.28 x 23.62 in.

Poster from the "Exhibition of Graphic works 1950-1976", London, 1976, exhibition.

Signature and dedication on the front lower center.

€ 100



70

MARINO MARINI 1901-1980

Manifesto 1973

Stampa.

50 x 68 cm

Manifesto stampato per la manifestazione inaugurale del museo civico Marino Marini, Milano, 1973. Firmato al recto in basso a destra, sulla sinistra due timbri "Inaugur. Civico Museo Marino" e un francobollo sul margine sinistro.

Poster 1973

Print.

19.68 x 26.77 in.

Poster printed for the inauguration of the Marino Marini Civic Museum, Milan, 1973. Signed on the lower right front, on the left two "Inaugur. Civico Museo Marino" stamps and a postage stamp on the left margin.

€ 100



71

MARINO MARINI 1901-1980

Furia di danza 1975

Acquaforte acquatinta a colori, ed. P.A.

74 x 54 cm

Firmata al recto.

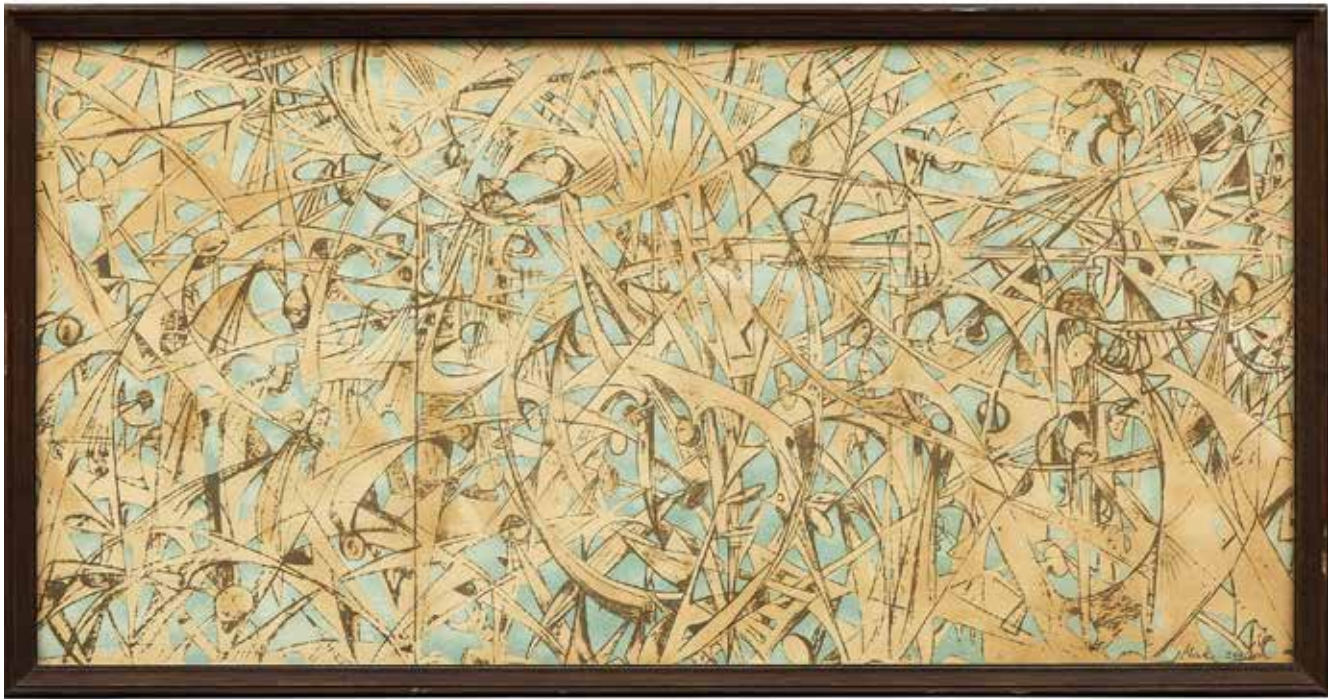
Furia di danza 1975

Color aquatint etching, ed. P.A.

29.13 x 21.26 in.

Signed on the front.

€ 400



72

MIRKO BASALDELLA 1910-1969

Bozzetto per le fosse Ardeatine Anni '50

Litografia, ed. 299/300.

35 x 70 cm

Firmata e numerata al recto in basso a destra.

Sketch for the Ardeatine pits 1950s

Lithograph, ed. 299/300.

13.78 x 27.56 in.

Signed and numbered on lower right recto.

€ 200

73

GIACOMO MANZÙ 1908-1991

Amanti

Acquafornte e acquatinta su carta, ed. 11/90.

42 x 30,5 cm

Firmata e numerata al recto.

Opera accompagnata da certificato di autenticità dell'Istituto Poligrafico d'Arte Classica e Contemporanea.

Amanti

Etching and aquatint on paper, ed. 11/90.

16.54 x 12.01 in.

Signed and numbered recto.

Artwork accompanied by certificate of authenticity issued by Istituto Poligrafico d'Arte Classica e Contemporanea.

€ 80





74

GIACOMO MANZÙ 1908-1991

Il leggio 1983

Bronzo, ed. 158/400.

160 x 67 x 48 cm

Firma incisa alla base.

Realizzato da scultura originale in bronzo fuso per Delfino Edizioni d'Arte, Roma.

Opera accompagnata da certificato dell'editore.

Il leggio 1983

Bronze, ed. 158/400.

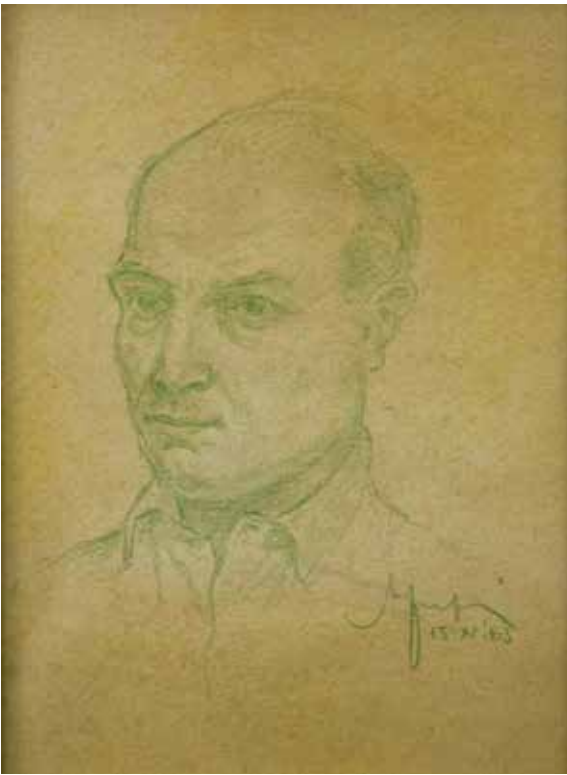
62.99 x 26.38 x 18.90 in.

Engraved signature at the base.

Realized from original sculpture in bronze casting for Delfino Edizioni d'Arte, Rome.

Artwork accompanied by certificate issued by the editor.

€ 800



75

AMINTORE FANFANI 1908-1999

Autoritratto 1963

Matita colorata su carta.

20 x 15 cm

Firmato e datato al recto in basso a destra.

Self-portrait 1963

Colored pencil on paper.

7.87 x 5.91 in.

Signed and dated on lower right front.

€ 100



76

ENRICO PAULUCCI 1901-1999

Paesaggio Anni '60

Matite su carta.

20,6 x 30,5 cm

Siglato al recto in basso a destra.

Paesaggio 1960s

Pencil on paper.

8.11 x 12.01 in.

Signed lower right recto.

€ 100



77

ENRICO PAULUCCI 1901-1999

Senza titolo 1960

Litografia, ed. 12/12.

68 x 48,5 cm

Firmata, datata e numerata al recto, al verso dedica.

Untitled 1960

Lithograph, ed. 12/12.

26.77 x 19.09 in.

Signed, dated and numbered on the front, dedication on the reverse.

Provenienza/Provenance

Collezione Luigi Carluccio.

€ 50

78

MINO MACCARI 1898-1989

Livorno

Xilografia, ed. 64/70.

26,5 x 34,8 cm

Firmata, numerata e titolata al recto.

Livorno

Xilograph, ed. 64/70.

10.43 x 13.70 in.

Signed, numbered and titled on the front.

€ 50

79

MINO MACCARI 1898-1989

Livorno

Xilografia, ed. 68/70.

26 x 35 cm

Firmata, numerata e titolata al recto.

Livorno

Xilograph, ed. 68/70.

10.24 x 13.78 in.

Signed, numbered and titled on the front.

€ 50

80

ALIGI SASSU 1912-2000

Cavallino rampante 1992

Bronzo, ed. 59/99.

34 x 42 x 22 cm

Numerazione incisa sulla scultura.

Opera accompagnata da certificato di autenticità dell'Istituto Poligrafico e Zecca dello Stato.

Cavallino rampante 1992

Bronze, ed. 59/99.

13.39 x 16.54 x 8.66 in.

Engraved numbering on the sculpture.

Artwork accompanied by certificate of authenticity issued by Istituto Poligrafico e Zecca dello Stato.

€ 500



81

SALVATORE FIUME 1915-1997

Famiglia 1990

Acciaio ricoperto con oro zecchino a 22 carati, ed. 332/750.
30 x 30 cm

Realizzato dalla fonderia d'arte di Verrès con procedimento a cera persa in una speciale lega d'acciaio inalterabile e ricoperto integralmente con oro zecchino, montato su base (50 x 60 cm) in lamina d'acciaio lavorata in verde e modellata ai bordi. Edito dal Gruppo Istituto Poligrafico e Zecca dello Stato per la collezione 'L'arte e lo spirito', Archivio San Zanobi, Zecca dello Stato.

Famiglia 1990

Steel covered with 22 carat pure gold, ed. 332/750.

11.81 x 11.81 in.

Bas-relief realized in the Verrès art foundry with a lost-wax process in a special unalterable steel alloy and completely covered with pure gold, mounted on a base (50 x 60 cm) in steel sheet worked in green and modeled at the edges.

Edited by the Gruppo Istituto Poligrafico e Zecca dello Stato for the collection 'L'arte e lo spirito', Archivio San Zanobi, Zecca dello Stato.

€ 150



82

GIUSEPPE MIGNECO 1908-1997

Cacciatore

Litografia a colori, ed. 58/75.

70 x 55 cm

Firmata e numerata al recto.

Hunter

Color lithograph, ed. 58/75.

27.56 x 21.65 in.

Signed and numbered on the front.

€ 60



83

BRUNO CASSINARI 1912-1992

Cavallo 1971

Bronzo, ed. 2/6.

33 x 41 x 18 cm

Firmata e numerata alla base.

Horse 1971

Bronze, ed. 2/6.

12.99 x 16.14 x 7.09 in.

Signed and numbered at the base.

€ 650

84

Pietro Consagra 1920-2005

Fuga 1977

Scultura multipla in argentato 800 con base in pietra dura, esemplare 10 di una tiratura complessiva di 100 pezzi, firmato e numerato a mano dall'artista. Con certificato di autenticità.

13 cm

Pietro Consagra 1920-2005

Fuga 1977

Multiple sculpture in silvered bronze with a hard-stone base, number 10 of 100, signed and numbered by hand by the artist. With certificate of authenticity.

5.12 in.

€ 80

85

EMILIO GRECO 1913-1995

Tenerezza 1988

Bassorilievo su lamina d'argento 999, ed. 212/750.

14,5 x 19 cm

Firma e numerazione incise al recto.

Edizione realizzata per la serie 'Zecca dello Stato'.

Opera accompagnata da certificato di autenticità n. 20524 dell'Istituto Poligrafico e Zecca dello Stato.

Tenerezza 1988

Bas-relief on silver 999 foil, ed. 212/750.

5.71 x 7.48 in.

Engraved signature and numbering recto.

Edition realized for the series 'Zecca dello Stato'.

Artwork accompanied by certificate of authenticity n. 20524 issued by Istituto Poligrafico e Zecca dello Stato.

€ 80



86

EMILIO GRECO 1913-1995

La sirena 1989

Bronzo, ed. 72/100.

59 x 27 x 15 cm

Firma e numerazione incise alla base.

Opera accompagnata da certificato di autenticità dell'artista.

La sirena 1989

Bronze, ed. 72/100.

23.23 x 10.63 x 5.91 in.

Engraved signature and numbering at the base.

Artwork accompanied by certificate issued by the artist.

€ 800



87

EMILIO GRECO 1913-1995
 Senza titolo 1982
 Acquafornte su carta, ed. 11/90.
 56 x 49,5 cm
 Firmata e numerata al recto.

Untitled 1982
 Etching on paper, ed. 11/90.
 22.05 x 19.49 in.
 Signed and numbered recto.

€ 150



88

ANGELO MARTINETTI
 Un castello, due castelli... 1969
 Litografia ed. 6/10.
 45 x 68 cm
 Firmata, titolata e numerata al recto. Timbro a secco L'Atelier Torino.

Un castello, due castelli... 1969
 Lithograph ed. 6/10
 17.72 x 26.77 in.
 Signed, titled and numbered on the front. Dry stamp L'Atelier Torino.

€ 30



89

ERNST STEINER 1864-1934
 Il sinistro 1965
 Acquafornte, ed. P.A.
 16 x 11,5 cm
 Firmata, datata e titolata al recto, al verso etichetta/scheda Galleria d'arte moderna Viotti, Torino.

Il sinistro 1965
 Etching, ed. P.A.
 6.30 x 4.53 in.
 Signed, dated and titled on the front, on the reverse label/information Galleria d'arte moderna Viotti, Turin.

€ 100

90

HELMUT LEHERB 1933-1997

L'ecole du couture 1960

Acquaforthe, ed. P.A.

34 x 24 cm

Firmata, titolata e datata al recto, al verso etichetta/scheda Galleria d'arte moderna Viotti, Torino.

L'ecole du couture 1960

Etching, ed. P.A.

13.39 x 9.45 in.

Signed, titled and dated on the front, on the reverse label/information Galleria d'arte moderna Viotti, Turin.

€ 100



91

BRUNO GIORGI 1905-1993

Senza titolo 1967

Litografia, ed. 64/99.

49 x 69,5 cm

Firmata e numerata al recto.

Untitled 1967

Lithograph, ed. 64/99.

19.29 x 27.36 in.

Signed and numbered on the front.

€ 30



92

EMILE MARZÉ 1930-2009

Senza titolo 1969

Litografia.

77 x 54 cm

Firmata sul recto.

Untitled 1969

Lithograph.

30.31 x 21.26 in.

Signed on the front.

€ 30





93
GIANGIACOMO SPADARI 1938-1997
Occidente 1969
 Litografia, ed. 88/100.
 77 x 60 cm
 Firmata e numerata al recto.
West 1969
Lithograph, ed. 88/100.
30.31 x 23.62 in.
Signed and numbered on the front.
 € 50



94
VAIRO MONGATTI 1934
Rose e fiori di campo
 Aquaforte, prova d'autore.
 65 x 45 cm
 Firmata a matita sul recto.
Roses and wildflowers
Etching, artist proof.
25.59 x 17.72 in.
Signed in pencil on the front.
 € 40



95
ENNIO MORLOTTI 1910-1992
Senza titolo
 Acquafornte, ed. 54/65.
 50 x 40 cm
 Firmata e numerata al recto.
Untitled
Etching, ed. 54/65.
19.68 x 15.75 in.
Signed and numbered on the front.
 € 80



96
NIGEL HENDERSON 1917-1985
Piccione
 Tecnica mista su carta.
 58 x 78 cm
 Firmato al recto.
Pigeon
Mixed media on paper.
22.83 x 30.71 in.
Signed on the front.
 € 80



97

RENZO VESPI GNANI 1924-2001

Senza titolo 1965

Litografia, prova d'artista.

70,5 x 51 cm

Firmata e datata al recto.

Untitled 1965

Lithograph, artist proof.

27.76 x 20.08 in.

Signed and dated on the front.

€ 50



99

GIACOMO SOFFIANTINO 1929-2013

Il fiore

Acquafor te, ed. 12/200.

48,5 x 33,5 cm

Firmata, numerata e titolata al recto.

Il fiore

Etching, ed. 12/200.

19.09 x 13.19 in.

Signed, numbered and titled on the front.

€ 30



98

GIACOMO SOFFIANTINO 1929-2013

La rosa nera 1987

Litografia, ed. 76/80.

48,5 x 69 cm

Lotto di due stampe, una litografia e un'acquafor te di Giacomo Soffiantino. Acquafor te, ed.

88/100, 70 x 50 cm. La prima firmata, titolata,

datata e numerata al recto, la seconda firmata e

numerata al recto.

La rosa nera 1987

Lithograph, ed. 76/80.

19.09 x 27.17 in.

Lot of two print, one lithograph and one etching

by Giacomo Soffiantino. Etching, ed. 88/100,

27.56 x 19.69 in. The first signed, titled, dated and

numbered on the front, the second signed and

numbered on the front.

€ 40 (2)



100

GIACOMO SOFFIANTINO 1929-2013

Il teschietto 1966

Acquafor te, ed. 14/25.

56 x 49,5 cm

Lotto di due acquefor ti entrambe titolate, numerate e firmate al recto, la

seconda: Resti, ed. 1/20, 48 x 37,5 cm.

Little skull 1966

Etching, ed. 14/25.

22.05 x 19.49 in.

Lot of two etchings, both titled, numbered and signed on the front, the

second: Remains, ed. 1/20, measuring 18.90 x 14.76 in.

€ 50 (2)



101

ENRICO CASTELLARI 1930-2017

Lotto di tre incisioni Anni '50

Incisioni su carta.

70 x 50 cm

Firmate e numerate.

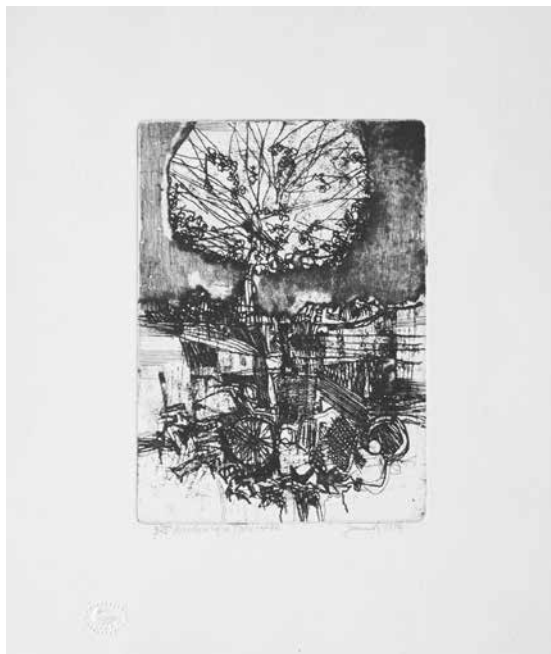
Lot of three engravings 1950s

Engravings on paper.

27.56 x 19.68 in.

Signed and numbered.

€ 150 (3)



102

FERNANDO EANDI 1926

Archeologia torinese

Acquaforte, ed. 3/25.

29,7 x 25,5 cm

Firmata e numerata al recto, timbro a secco dell'artista.

Turin archeology

Etching, ed. 3/25.

11.69 x 10.04 in.

Signed and numbered on the front with artist's dry stamp.

€ 30



103

FRANCO FANELLI 1959

Senza titolo

Acquaforte, prova d'artista.

35 x 25 cm

Lotto di due acqueforti, prove d'artista, la prima firmata al recto, la

seconda 31 x 22 cm.

Untitled

Etching, artist proof.

13.78 x 9.84 in.

Lot of two artist proof etchings, the first signed on the front, the second

measuring 12.20 x 8.66 in.

€ 40 (2)



104

FRANCESCO CASORATI PAVAROLO 1934

Alberi

Acquatinta.

24,8 x 17,5 cm

Firmata al recto.

Trees

Aquatint.

9.76 x 6.89 in.

Signed on the front.

€ 30



105

FRANCESCO CASORATI PAVAROLO 1934

Senza titolo

Acquaforte, ed. 81/100.

68,5 x 49 cm

Lotto di due acqueforti, entrambe firmate e numerate al recto, la seconda, ed. 76/80, 69 x 48 cm.

Untitled

Etching, ed. 81/100.

26.97 x 19.29 in.

Lot of two etchings, both signed and numbered on the front, the second, ed. 76/80, 27.16 x 18.90 in.

€ 40 (2)



106

FRANCESCO CASORATI PAVAROLO 1934

Senza titolo

Serigrafia, ed. 4/10.

69 x 50 cm

Firmata e numerata al recto in basso.

Untitled

Screen print, ed. 4/10.

27.17 x 19.68 in.

Signed and numbered lower recto.

€ 30



107

ROMANO CAMPAGNOLI 1934-2009

Senza titolo

Acquaforte, ed. P.A.

70 x 50 cm

Firmata al recto.

Untitled

Etching, ed. P.A.

27.56 x 19.68 in.

Signed on the front.

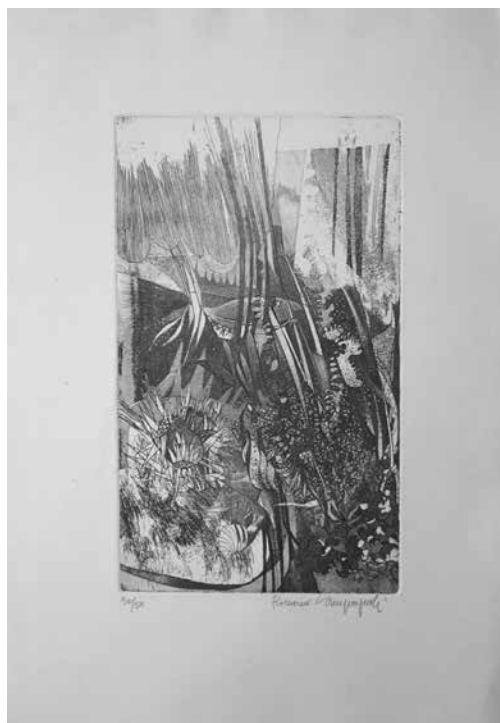
€ 30

108

ROMANO CAMPAGNOLI 1934-2009
Senza titolo
Acquafornte, ed. 50/50.
50,5 x 35,2 cm
Firmata e numerata al recto.

Untitled
Etching, ed. 50/50.
19.88 x 13.86 in.
Signed and numbered on the front.

€ 30

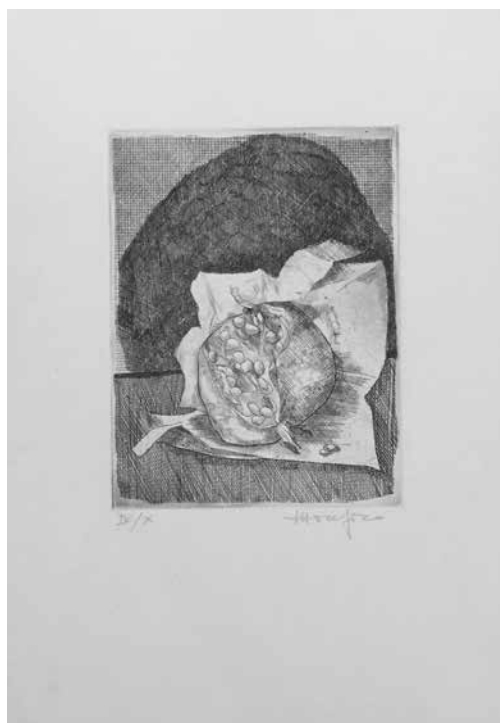


109

MAURO CHESSA 1933
Senza titolo
Acquafornte, ed. 21/80.
70 x 50 cm
Firmato al recto.

Untitled
Etching, ed. 21/80.
27.56 x 19.68 in.
Signed on the front.

€ 30



110

ETTORE FICO 1917-2004
Estate

Litografia, ed. n/z.
41,5 x 58 cm

Lotto di una litografia e un'acquaforte, la prima firmata, datata, numerata al recto. La seconda numerata in numeri Romani IV/X e firmata, misura 38 x 26.5 cm.

Summer
Lithograph, ed. n/z.
16.34 x 22.83 in.

Lot of a lithograph and an etching, the first signed, dated and numbered on the front. The second numbered with Roman numerals IV/X and signed, measuring 14.96 x 10.43 in.

€ 60 (2)



111
ETTORE FICO 1917-2004

Melograni
 Litografia, ed. 87/150.
 50 x 70 cm

Lotto di due litografie di Ettore Fico. Entrambe firmate e numerate al recto con timbro a secco S.B. Serigrafia Bisi To. La seconda: un paesaggio, ed. 20/99.

Pomegranates
Lithograph, ed. 87/150.
19.68 x 27.56 in.

Lot of two lithographs by Ettore Fico. Both signed and numbered on the front with dry stamp S.B. Serigrafia Bisi To. The second: a landscape, ed. 20/99.

€ 60 (2)



112

FRANCO GENTILINI 1909-1981

Senza titolo
 Litografia, ed. 102/130.
 48 x 39 cm

Firmata e numerata al recto.

Untitled
Lithograph, ed. 102/130.
18.90 x 15.35 in.

Signed and numbered on front.

€ 30



113

FRANCO GENTILINI 1909-1981

Senza titolo
 Litografia, ed. 8/99.
 53,3 x 35,5 cm

Firmata e numerata al recto.

Untitled
Lithograph, ed. 8/99.
20.98 x 13.98 in.

Signed and numbered on the front.

€ 50

114

GIOVANNI OMICCIOLI 1901-1975

Senza titolo 1973

Acquaforte, prova d'artista.

35,5 x 49,5 cm

Firmata e datata sul recto. Timbro a secco "F".

Untitled 1973

Etching, artist proof.

13.98 x 19.49 in.

Signed and dated on the front. "F" dry stamp.

€ 50



115

XAVIER BUENO 1915-1979

Bambina con fiocco arancione

Litografia a colori, ed. P.A.

70 x 50 cm

Prova d'artista da un'edizione di 50, firmato lungo il margine inferiore, entro cornice di legno nero e oro.

Girl with orange bow

Color lithograph, ed. P.A.

27.56 x 19.68 in.

Artist proof from an edition of 50, signed along the lower margin, within a black and gold wooden frame.

€ 100

116

UGO ATTARDI 1923-2006

Senza titolo 1989

Serigrafia, ed. 52/100.

50 x 70 cm

Lotto di quattro serigrafie del 1989, stampate dall'Acquaforte Stamperia, Roma. Tutte firmate, datate e numerate sul recto, con tiratura a cento.

Untitled 1989

19.68 x 27.56 in.

Lot of four screen prints from 1989, printed by Acquaforte Stamperia, Rome. All signed, dated and numbered on the front and printed in 100 copies.

€ 220 - 250 (4)



117

ALESSANDRA PUPPO 1958
Senza titolo 1981
Litografia, ed. 518/1623.
48,5 x 69 cm
Firmata, datata al recto, timbro a secco.
Untitled 1981
Lithograph, ed. 518/1623.
19.09 x 27.17 in.
Signed and dated on the front, dry stamp.
€ 30



118

UMBERTO LILLONI 1898-1980
Senza titolo
Tecnica mista su carta.
18 x 11,5 cm
Firmato al recto in basso a sinistra.
Untitled
Mixed media on paper.
7.09 x 4.53 in.
Signed lower left recto.
€ 100



119

UMBERTO LILLONI 1898-1980
Senza titolo
Tecnica mista su carta.
18 x 11,5 cm
Firmato al recto in basso a sinistra.
Untitled
Mixed media on paper.
7.09 x 4.53 in.
Signed lower left recto.
€ 100



120

ALDO TURCHIARO 1929

Serpenti

Litografia a colori su carta, ed. 64/150.

58 x 48 cm

Firmata e numerata al recto.

Serpenti

Color lithograph on paper, ed. 64/150.

22.83 x 18.90 in.

Signed and numbered recto.

€ 30



122

ERNESTO TRECCANI 1920-2009

Senza titolo

Litografia a colori su carta, ed. XXIX/XXX.

50 x 70 cm

Firmata e numerata al recto.

Untitled

Color lithograph on paper, ed. XXIX/XXX.

19.68 x 27.56 in.

Signed and numbered recto.

€ 30

121

PERICLE FAZZINI 1913-1987

L'Autunno (dal ciclo vita nuova) 1984

Litografia a colori su carta, ed. 108/175.

45 x 35 cm

Firmata e numerata al recto.

Opera accompagnata da certificato di autenticità di edizioni TREC.

L'Autunno (dal ciclo vita nuova) 1984

Color lithograph on paper, ed. 108/175.

17.72 x 13.78 in.

Signed and numbered recto.

Artwork accompanied by certificate of authenticity issued by TREC editions.

€ 50



123

JOSÉ GARCÍA ORTEGA 1921-1990

La liberatrice del liberador (dal ciclo Bolivar) 1980

Litografia a colori su carta, ed. 161/175.

48,5 x 48,5 cm

Firmata e numerata al recto.

Opera accompagnata da certificato di autenticità edizioni TREC.

La liberatrice del liberador (dal ciclo Bolivar) 1980

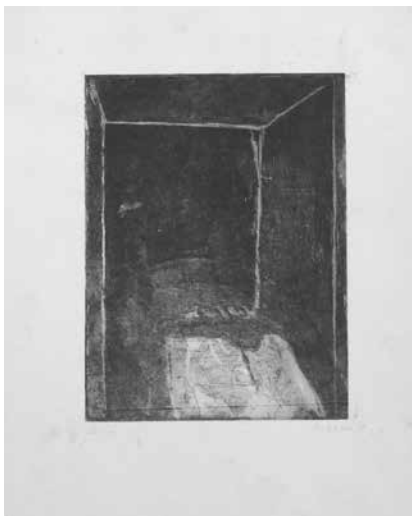
Color lithograph on paper, ed. 161/175.

19.09 x 19.09 in.

Signed and numbered recto.

Artwork accompanied by certificate of authenticity issued by TREC editions.

€ 50



124

PIERO RUGGERI 1930-2009

Uomo 1957

Acquaforte, ed. 2/5.

30,5 x 24,5 cm

Titolata, numerata, firmata e datata al recto.

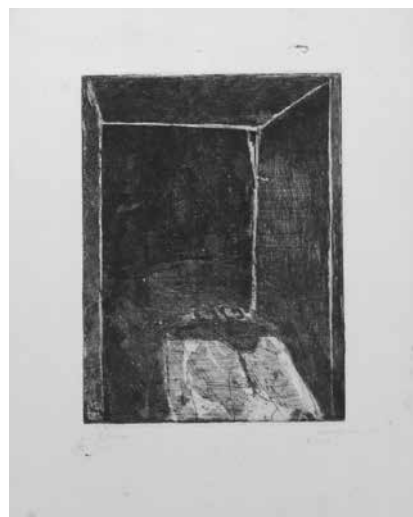
Man 1957

Etching, ed. 2/5.

12.01 x 9.65 in.

Titled, numbered, signed and dated on the front.

€ 50



125

PIERO RUGGERI 1930-2009

Uomo 1957

Acquaforte, ed. 3/5.

35 x 25 cm

Titolata, numerata, firmata e datata al recto.

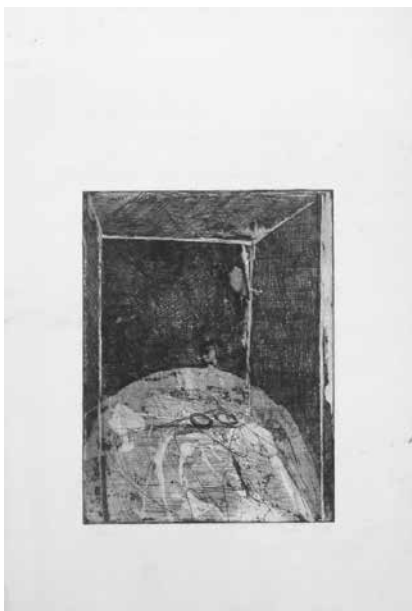
Man 1957

Etching, ed. 3/5.

13.78 x 9.84 in.

Titled, numbered, signed and dated on the front.

€ 50



126

PIERO RUGGERI 1930-2009

Uomo 1957

Acquaforte, prova d'artista.

38 x 25,5 cm

Titolata, firmata e datata al recto.

Man 1957

Etching, artist proof.

14.96 x 10.04 in.

Titled, signed and dated on the front.

€ 50

127

PIERO RUGGERI 1930-2009

Nella cattedrale 1957

Acquaforte, ed. 1/6.

48 x 33 cm

Titolata, numerata, firmata e datata al recto.

In the cathedral 1957

Etching, ed. 1/6.

18.90 x 12.99 in.

Titled, numbered, signed and dated on the front.

€ 50

128

ADRIANO TUNINETTO 1930-2004

Senza titolo

Olio su tela.

50 x 50 cm

Firmato al recto in basso a destra, al verso
al centro della tela.

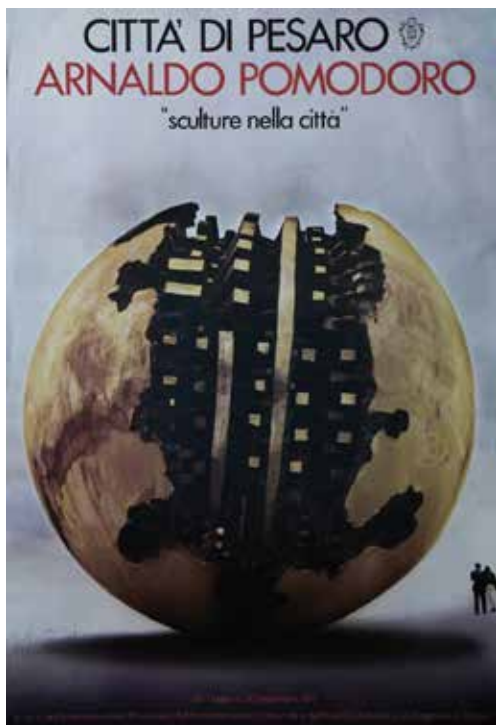
Untitled

Oil on canvas.

19.68 x 19.68 in.

Signed lower right recto and central reverse of canvas.

€ 300



129

ARNALDO POMODORO 1926

Manifesto 1971

Stampa offset.

99 x 68 cm

Manifesto affiche della mostra "Sculture nella città", Pesaro, 1971.

Dedicato e firmato dall'artista al recto in basso a sinistra.

Poster 1971

Offset printing.

38.98 x 26.77 in.

Poster for "Sculture nella città", Pesaro, 1971, exhibition.

Dedication and signature of the artist on lower left front.

€ 100



130

ARNALDO POMODORO 1926

Manifesto 1974

Stampa, ed. 238/500.

67,5 x 98,5 cm

Manifesto per la mostra personale alla Rotonda di via Besana Giugno/
Agosto 1974, Milano.

Firmato, datato e numerato al recto in basso.

Poster 1974

Print, ed. 238/500.

26.57 x 38.78 in.

*Poster for personal exhibition at Rotonda di via Besana June/August
1974, Milan.*

Signed, dated and numbered on the lower front.

€ 100

131

GIUSEPPE SANTOMASO 1907-1990

Case a Venezia 1977

Serigrafia, ed. 102/150.

56 x 76,5 cm

Firmata, datata e numerata al recto. Timbro a secco Erker presse, St.Gallen.

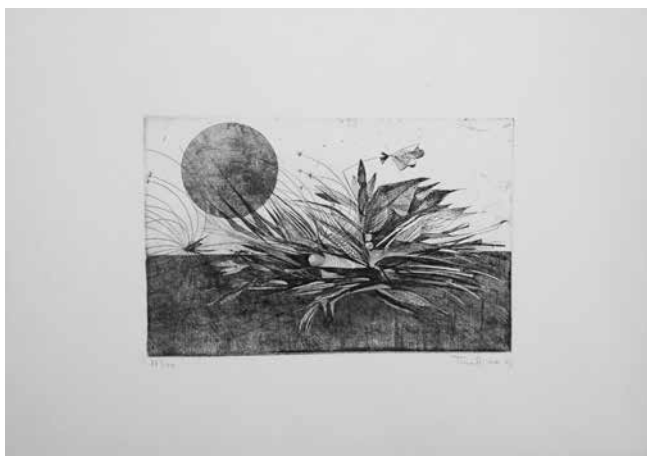
Case a Venezia 1977

Screen printing, ed. 102/150.

22.05 x 30.12 in.

Signed, dated and numbered on the recto. Dry stamp Erker presse, St. Gallen.

€ 120



132

TINO AIME 1931-2017

Senza titolo

Puntasecca acquerellata della serie "Un'estate al mare", ed. 4/20.

50 x 35,5 cm

Firmata e numerata al recto, al retro in basso timbro a secco dell'artista.

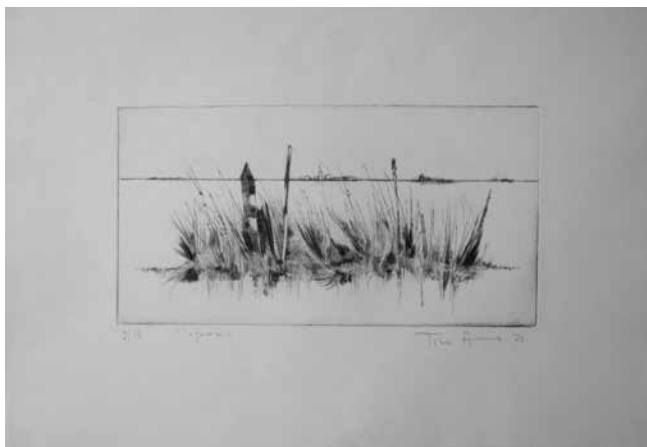
Untitled

Watercolor drypoint from the "Un'estate al mare" (Summer at the sea) series, ed. 4/20.

19.68 x 13.98 in.

Signed and numbered on the front, on the lower reverse artist's dry stamp.

€ 50



133

TINO AIME 1931-2017

Neve e rami 1972

Acquaforte, ed. 81/100.

49,5 x 35 cm

Firmata, datata, numerata e titolata al recto.

Neve e rami 1972

Etching, ed. 81/100.

19.49 x 13.78 in.

Signed, dated, numbered and titled on the front.

€ 50

134

TINO AIME 1931-2017

Laguna 1972

Acquaforte, ed. 9/15.

35 x 49,5 cm

Firmata, datata, numerata e titolata al recto.

Laguna 1972

Etching, ed. 9/15.

13.78 x 19.49 in.

Signed, dated, numbered and titled on the front.

€ 50

135

TINO AIME 1931-2017
Senza titolo 1972
Puntasecca, ed. 87/100.
35 x 49,5 cm
Firmata, datata e numerata al recto.

Untitled 1972
Drypoint, ed. 87/100.
13.78 x 19.49 in.
Signed, dated and numbered on the front.

€ 50



136

TINO AIME 1931-2017
Les Saintes Maries de la Mer 1972
Puntasecca, ed. 5/12.
35 x 49,5 cm
Firmata, datata, numerata e titolata al recto.

Les Saintes Maries de la Mer 1972
Drypoint, ed. 5/12.
13.78 x 19.49 in.
Signed, dated, numbered and titled on the front.

€ 50

137

TINO AIME 1931-2017
Camargue 1970
Acquafornte, ed. 6/10.
35 x 49,5 cm
Firmata, datata, titolata e numerata al recto.

Camargue 1970
Etching, ed. 6/10.
13.78 x 19.49 in.
Signed, dated, titled and numbered on the front.

€ 50

138

HSIAO CHIN 1935
Senza titolo 1967
Tecnica mista su carta.
47 x 55 cm
Firmato e datato al recto in basso
in centro.

Untitled 1967
Mixed media on paper.
18.50 x 21.65 in.
Signed and dated on lower
central recto.

€ 300





139

EMILIO SCANAVINO 1922-1986

Senza titolo 1974

Serigrafia, ed. 56/100.

60 x 60 cm

Firmata e numerata al recto, al verso etichetta/scheda Studio F.22 Modern Art Gallery, Brescia.

Untitled 1974

Screen print, ed. 56/100.

23.62 x 23.62 in.

Signed and numbered on the front, on the back Studio F.22 Modern Art Gallery, Brescia label.

€ 80



140

EMILIO SCANAVINO 1922-1986

Dall'alto in basso 1972

Edizione alluminio, ed. 1856/2.100.

56 x 76 cm

Firmato al recto in basso a destra, al verso etichetta Jabik multiplo.

From top to bottom 1972

Aluminum edition, ed. 1856/2,100.

22.05 x 29.92 in.

Signed lower right recto, Jabik multiplo label on reverse.

€ 100



141

EMILIO TADINI 1927-2002

Senza titolo

Serigrafia, ed. 13/100.

76 x 56,5 cm

Firmata e numerata al recto.

Untitled

Screen printing, ed. 13/100

29.92 x 22.24 in.

Signed and numbered on the front.

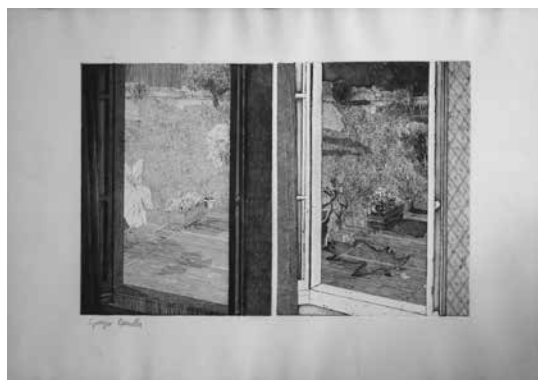
€ 100

142

GIORGIO RAMELLA 1939
Senza titolo
Acquaforte, ed. 41/80.
48 x 69 cm
Firmata e numerata al recto.

Untitled
Etching, ed. 41/80.
18.90 x 27.17 in.
Signed and numbered on the front.

€ 30



143

GIORGIO RAMELLA 1939
Traccia rossa 1990
Litografia, prova unica.
72 x 140 cm
Firmato, titolato e datato al recto, prova unica con
intervento ad acrilico.

Traccia rossa 1990
Lithograph, single proof.
28.35 x 55.12 in.
Signed, titled and dated on the front, single proof with
acrylic intervention.

€ 80



144

LADISLAS KIJNO 1921-2012
Senza titolo 2001
Tecnica mista su carta.
Firmato al recto in basso a sinistra, sulla carta a matita:
Lugano 51 Desire, icone pour le Contessine Rimbaud.

Untitled 2001
Mixed media on paper.
Signed on lower left front, on paper written in pencil:
Lugano 51 Desire, icone pour le Contessine Rimbaud.

€ 300





145

GIANNI DEL BUE 1942
Esagono in attesa 1970
 Litografia, ed. 74/90.
 80 x 60 cm

Firmata e numerata al recto. Timbro a secco L'Atelier Torino.

Esagono in attesa 1970
Lithograph, ed. 74/90.
31.50 x 23.62 in.

Signed and numbered on the front. Dry stamp L'Atelier Torino.

€ 50



146

JACQUES TROUVÉ 1944
Au Seuil 1969
 Litografia, ed. 10/60
 69 x 49 cm

Firmato, titolato, datato e numerato al recto.

Au Seuil 1969
Lithography, ed. 10/60.
27.17 x 19.29 in.

Signed, titled, dated and numbered on the front.

€ 30



147

JEAN LEPIPIEN 1910-1991
Senza titolo 1970
 Litografia a colori su carta, ed. P.A.
 70 x 50 cm
 Firmata e datata al recto.

Nel lotto altre cinque litografie degli anni '70 di autori vari.

Untitled 1970
Color lithograph on paper, ed. P.A.
27.56 x 19.68 in.
Signed and dated on front.

Lot including five more lithographs from the 1970s by various authors.

€ 200 (6)



148

GIUSEPPE VIVIANI 1898-1965

Due cervi 1961

Litografia a colori, ed. 12/150.

18 x 13,5 cm

Firmata, datata e numerata al recto.

Two deer 1961

Color lithograph, ed. 12/150.

7.09 x 5.31 in.

Signed, dated and numbered on the front.

€ 50



149

VANNI VIVIANI 1937

Senza titolo 1970

Litografia a colori su carta, ed. 32/60.

65 x 48 cm

Firmata e numerata al recto.

Nel lotto altre tre litografie degli anni '70 in stile beat.

Untitled 1970

Color lithograph on paper, ed. 32/60.

25.59 x 18.90 in.

Signed and numbered on front.

Lot including three more lithographs from the 1970s in beat style.

€ 100 (4)

150

SERGIO EMERY 1928-2003

Senza titolo 1971

Tecnica mista su tela.

40 x 50 cm

Firmato e datato al recto in basso a destra, al verso firma e timbro della Galleria L'Approdo, Torino

Il lotto si completa di altri due dipinti degli anni '70, uno di Giacone e l'altro di Nagrini.

Untitled 1971

Mixed media on canvas.

15.75 x 19.68 in.

Signed and dated lower right recto, on the reverse signature and stamp of Galleria L'Approdo, Turin.

Lot including two more paintings from the 1970s one by Giacone and the other one by Nagrini.

€ 100 (3)



151

FRITZ BAUMGARTNER 1929-2006

Senza titolo Anni '70

Litografia a colori su carta, ed. P.A.

70 x 50 cm

Firmata al recto.

Il lotto si completa di altre tre litografie di Baumgartner degli anni '70.

Untitled 1970s

Color lithograph on paper, ed. P.A.

27.56 x 19.68 in.

Signed recto.

The lot includes three more lithographs by Baumgartner from the 1970s.

€ 50 (4)



152
FRITZ BAUMGARTNER 1929-2006
 Senza titolo
 Litografia, ed. 21/30.
 34 x 45 cm
 Firmato e numerato al recto.
Untitled
Lithography, ed. 21/30.
13.39 x 17.72 in.
Signed and numbered on the front.
 € 30

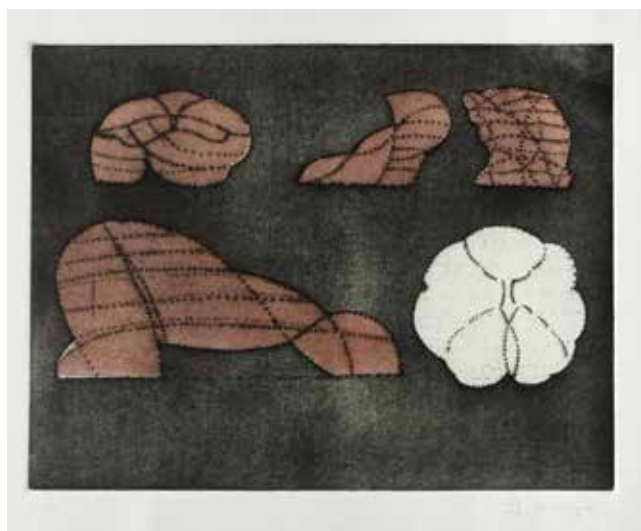


154
PIERO DORAZIO 1927-2005
 Senza titolo 1973
 Litografia, ed. 110/125.
 50 x 70 cm
 Firmato e numerato al recto.
Untitled 1973
Lithograph, ed. 110/125.
19.68 x 27.56 in.
Signed and numbered on the front.
 € 80



153
PIERO DORAZIO 1927-2005
 Senza titolo 1973
 Litografia, ed. 110/125.
 70 x 50 cm
 Firmato, datato e numerato al recto.
Untitled 1973
Lithograph, ed. 110/125.
27.56 x 19.68 in.
Signed, dated and numbered on the front.
 € 80

155
PIETRO CONSAGRA 1920-2005
 Elementi Anni '60
 Acquafinta su zinco stampata su carta Fabriano 'rosaspina', ed. IV/X P.A.
 50 x 65 cm
 Firmata e numerata al recto.
 La lastra in due colori misura 32 x 42 cm.
Elementi 1960s
Aquatint on zinc printed on Fabriano 'rosaspina' paper, ed. IV/X P.A.
19.68 x 25.59 in.
Signed and numbered recto.
The two colors plate measures 12.60 x 16.53 in.
 € 50





156

MARIO MOLINARI 1906-1966

Senza titolo

Tecnica mista.

70 x 51 cm

Copia elaborata dall'artista. Incorniciata in teca di alluminio.

Untitled

Mixed media.

27.56 x 20.08 in.

Processed copy of the artist. Framed in alluminum display case.

€ 200



157

DAVID JOHNSTON 1946

Senza titolo 1970

Litografia, ed. 72/99.

79 x 60 cm

Firmata e numerata al recto. Timbro a secco
L'Atelier Torino.

Untitled 1970

Lithograph, ed. 72/99.

31.10 x 23.62 in.

*Signed and numbered on the front. Dry stamp
L'Atelier Torino.*

€ 50



158

SALVATORE EMBLEMA 1929-2006

Senza titolo

Tecnica mista su carta, ed. 169/199.

106 x 75 cm

Firmato e numerato al recto.

Untitled

Mixed media on paper, ed. 169/199.

41.73 x 29.53 in.

Signed and numbered on the front.

€ 100



159

UMBERTO MASTROIANNI 1910-1998

Senza titolo Anni '60

Litografia su carta, ed. 70/75.

68 x 48 cm

Firmata e numerata al recto in basso a destra.

Untitled 1960s

Lithograph on paper, ed. 70/75.

26.77 x 18.90 in.

Signed and numbered lower right recto.

€ 80

160

UMBERTO MASTROIANNI 1910-1998

Senza titolo 1985

Litografia, ed. P.A. 13/20.

75 x 55 cm

Firmata e numerata al recto.

Untitled 1985

Lithograph, ed. P.A. 13/20.

29.53 x 21.65 in.

Signed and numbered on the front.

€ 50



161

UMBERTO MASTROIANNI 1910-1998

Senza titolo

Acquaforte, ed. 16/60.

24 x 24,5 cm

Firmata e numerata al recto. Timbro secco tagliato in basso sul lato sinistro.

Untitled

Etching, ed. 16/60.

9.45 x 9.65 in.

Signed and numbered on the front. Dry stamp cut off on lower left margin.

€ 80

162

MARIO CEROLI 1938

L'uomo vitruviano 1970

Collage in carta, ed. 81/90.

Firmato e numerato al recto.

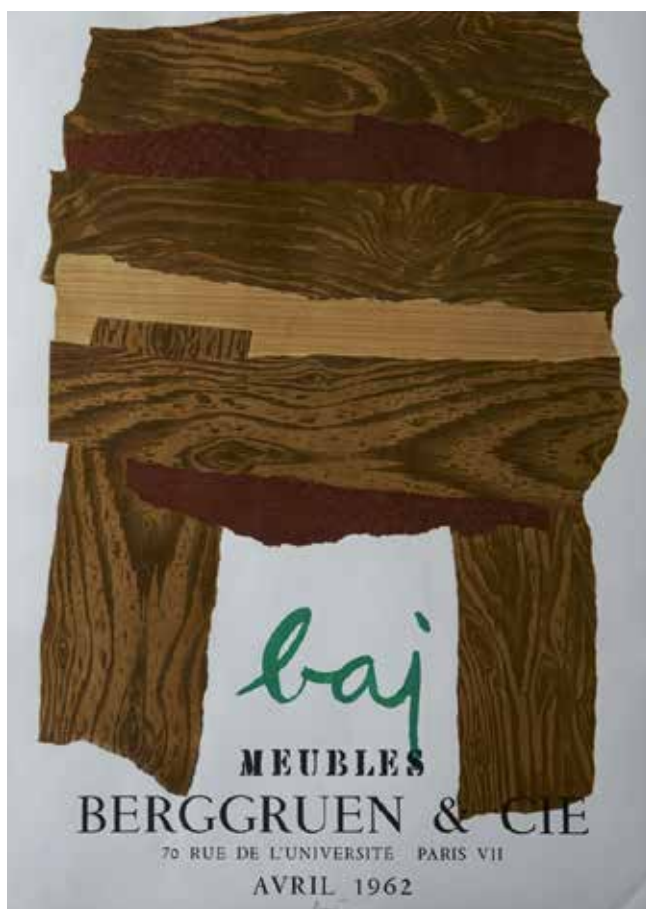
The Vitruvian man 1970

Paper collage, ed. 81/90.

Signed and numbered on the front.

€ 100





163

ENRICO BAJ 1924-2003

Manifesto 1962

Stampa offset.

66,8 x 50 cm

Manifesto Affiche della mostra "Meubles Berggruen & Cie", Parigi, aprile 1962.

Autografato al recto in basso al centro dall'artista.

Poster 1962

Offset printing.

26.30 x 19.68 in.

Poster for "Meubles Berggruen & Cie", Paris, April 1962, exhibition.

Autographed by the artist on the front lower center.

€ 100



164

ENRICO BAJ 1924-2003

L'ultimo dei generali

Piatto in ceramica decorato con passamanerie e medaglie, ed.

443/3.000.

30,5 cm

Firmato e numerato al verso.

The last of the generals

Ceramic plate decorated with trimmings and medals, ed. 443/3,000.

12.01 in.

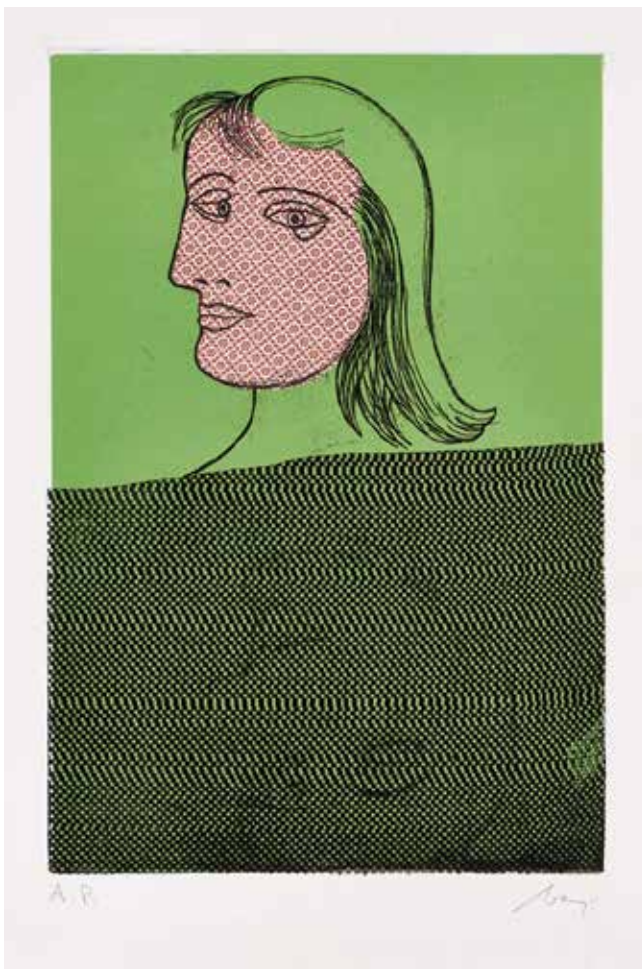
Signed and numbered on the reverse.

Bibliografia/Literature

Edizioni ceramica Franco Pozzi, Gallarate con la collaborazione dello studio Marconi.

'Scomodando la storia intorno all'anno 1770, vi ricordo che si tratta del Conte Hèuroville de Claye Maggiore Generale del Maresciallo di Sassonia'.

€ 100



165

ENRICO BAJ 1924-2003

Senza titolo

Serigrafia su carta.

70 x 50 cm

Firmata e iscritta 'A.P.' al recto in basso.

Untitled

Silkscreen print on paper.

27,56 x 19,68 in.

Signed and inscribed 'A.P.' lower recto.

€ 150

166

KAREL APPEL 1921-2006

Senza titolo (L'Homme) 1969

Litografia, ed. 89/85.

49,5 x 64,5 cm

Firmato e numerato.

Untitled (L'Homme) 1969

Lithograph, ed. 89/85.

19,49 x 25,39 in.

Signed and numbered.

Provenienza/Provenance

Galleria La Bussola, Torino (etichetta/scheda sul retro).

€ 200

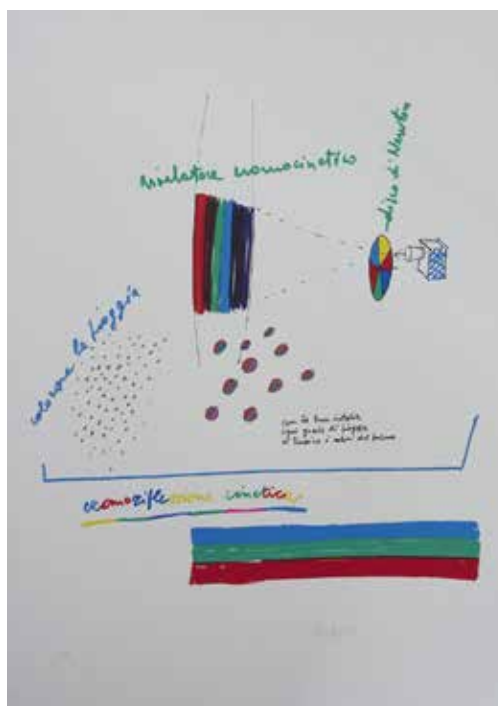




167
JOHNNY FRIEDLAENDER 1912-1992
 Senza titolo
 Acquafornte, acquatinta, prova d'artista.
 66 x 48 cm
 Firmata al recto.

Untitled
 Aquatint etching, artist proof.
 25.98 x 18.90 in.
 Signed on the front.

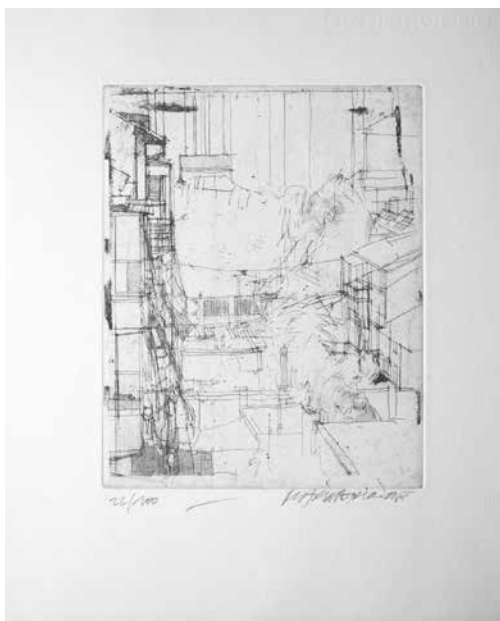
€ 50



168
PIERO FOGLIATI 1930-2016
 Cromoriflessione cinetica
 Serigrafia, ed. 13/100.
 75 x 55,5 cm
 Firmata e numerata al recto.

Cromoriflessione cinetica
 Screen printing, ed. 13/100.
 29.53 x 21.85 in.
 Signed and numbered on the front.

€ 50



169
MARIO PETRICCIONE 1967
 Senza titolo
 Acquafornte, ed. 22/100.
 39,5 x 33 cm
 Firmata al recto.

Untitled
 Etching, ed. 22/100.
 15.55 x 12.99 in.
 Signed on the front.

€ 30



170
ROBERTO CRIPPA 1921-1972
Senza titolo
 Serigrafia su carta, ed. 3/100.
 70 x 50 cm
 Firmata e numerata al recto in basso.
Untitled
Silkscreen print on paper, ed. 3/100.
27.56 x 19.68 in.
Signed and numbered lower recto.

€ 150



171
Lucio Del Pezzo 1933
Gioco 1980
 Scultura multipla in bronzo argentato con base in pietra dura, esemplare 15 di una tiratura complessiva di 100 pezzi, firmato e numerato a mano dall'artista. Con certificato di autenticità.
 13 x 12 x 12 cm

Lucio Del Pezzo 1933
Gioco 1980
Multiple sculpture in silvered bronze with a hard-stone base, number 15 of 100, signed and numbered by hand by the artist. With certificate of authenticity.
5.12 x 4.72 x 4.72 in.

€ 80



172
LUCIO DEL PEZZO 1933-2020
Senza titolo
 Serigrafia, ed. 4/100.
 30,8 x 22,5 cm
 Firmata e numerata al recto.
Untitled
Screen print, ed. 4/100.
12.13 x 8.86 in.
Signed and numbered on the front.

€ 50



173
LUCIO DEL PEZZO 1933-2020
 Senza titolo
 Serigrafia, ed. 40/100.
 56 x 38 cm
 Firmata al recto.

Untitled
 Screen print, ed. 40/100.
 22.05 x 14.96 in.
 Signed on the front.

€ 50



174

MIRO CUSUMANO 1938-1987
 Senza titolo 1969
 Litografia, ed. 16/95.
 77 x 53 cm

Firmata e numerata al recto. Timbro a secco L'Atelier Torino.

Untitled 1969
 Lithograph, ed. 16/95.
 30.31 x 20.87 in.

Signed and numbered on the front. Dry stamp L'Atelier Torino.

€ 30



175

MIRO CUSUMANO 1938-1987
 Senza titolo 1971
 Litografia, ed. 36/100.
 65 x 48 cm

Firmato, datato e numerato al recto. Timbro a secco della Serigrafia Ferappi, Vicenza.

Untitled 1971
 Lithography, ed. 36/100.
 25.59 x 18.90 in.

Signed, dated and numbered on the front. Dry stamp of Serigrafia Ferappi, Vicenza.

€ 30

176

UGO NESPOLO 1941

Doll's House 1978

Oggetto in cartone bilucido stampato in serigrafia con contenitore in anticorodal, ed. XXXIX/L.

49 x 67 x 1,5 cm

Firmata e numerata al recto. Edizione gioco prodotto per comunicazione immagine IVECO e realizzata da Serigrafia Bisi, Torino.

Doll's House 1978

Object in screen printed bilucid cardboard with anticorodal case, ed. XXXIX/L.

19.29 x 26.38 x 0.59 in.

Signed and numbered on the front. Toy issue produced for IVECO image communication and printed by Serigrafia Bisi, Turin.

€ 100



177

UGO NESPOLO 1941

Shooting Gallery

Oggetto in cartone bilucido stampato in serigrafia con contenitore in anticorodal, ed. 171/200.

49 x 67 x 1,5 cm

Firmata e numerata al recto. Edizione gioco prodotto per comunicazione immagine IVECO e realizzata da Serigrafia Bisi, Torino.

Shooting Gallery

Object in screen printed bilucid cardboard with anticorodal case, ed. 171/200.

19.29 x 26.38 x 0.59 in.

Signed and numbered on the front. Toy issue produced for IVECO image communication and printed by Serigrafia Bisi, Turin.

€ 100



178

MARIO SURBONE 1932

Senza titolo 1965

Litografia a colori, ed. 3/9.

65 x 50 cm

Firmata, datata e numerata al recto.

Untitled 1965

Color lithograph, ed. 3/9.

25.59 x 19.68 in.

Signed, dated and numbered on the front.

€ 30



179

FERNANDO DE FILIPPI 1940

Oggetto tropicale 1969

Serigrafia su carta, ed. 15/30.

50 x 40 cm

Firmata, datata e numerata al recto in basso a destra.

Nel lotto anche tre litografie degli anni '70, tra cui spicca un raro esemplare di Simona Weller.

Oggetto tropicale 1969

Silkscreen print on paper, ed. 15/30.

19.68 x 15.75 in.

Signed, dated and numbered lower right recto.

Lot including three more litographs from the 1970s, among them one rare exemplar by Simona Weller.

€ 100 (4)



180

BRUNO MARTINAZZI 1923-2018

Senza titolo

Litografia, ed. 3/20.

40 x 30,5 cm

Firmata e numerata al recto.

Untitled

Lithograph, ed. 3/20.

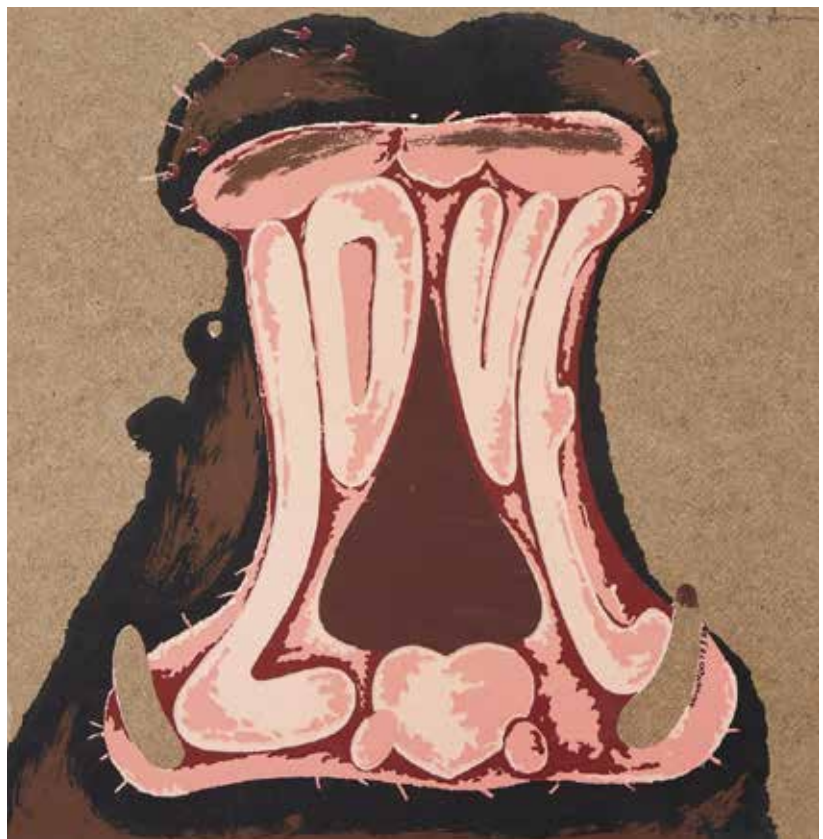
15.75 x 12.01 in.

Signed and numbered on the front.

€ 100



181
ARMANDO TESTA 1917-1992
Ritratto di ignoto 1979
 Serigrafia a 7 colori.
 34,5 x 34,5 cm
 Firmata al recto in basso a destra, al verso firmata e datata e timbro Silk-graf, Torino.
Portrait of unknown subject 1979
 7-color screen print.
 13.58 x 13.58 in.
 Signed lower right recto, reverse signed and dated with Silk-graf, Turin stamp.
 € 150



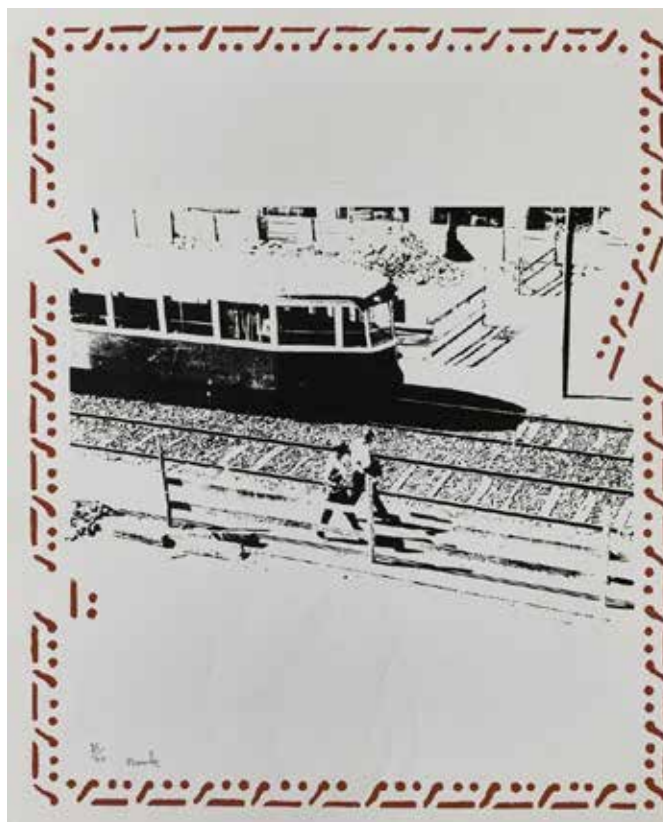
182
ARMANDO TESTA 1917-1992
Ippopotamo che ama 1982
 Serigrafia su masonite.
 34,5 x 34,5 cm
 Firmata al recto in centro al disegno, in alto a destra dedica con data 1983.
 Al verso firmata, titolata e datata con timbro Fraire serigrafia d'Arte 1982.
Ippopotamo che ama 1982
 Screen printing on masonite.
 13.58 x 13.58 in.
 Signed on the front in the center of the design, dedication dated 1983 on top left.
 Reverse signed, titled, dated and with Fraire serigrafia d'Arte 1982 stamp.
 € 150

183

RENATO MAMBOR 1956-2014
Senza titolo Anni '60
Litografia a colori su carta, ed. 25/50.
59 x 50 cm
Firmata e numerata al recto.

Untitled 1960s
Color lithograph on paper, ed. 25/50.
23.23 x 19.68 in.
Signed and numbered recto.

€ 200



184

MIMMO ROTELLA 1918-2006
Marlene
Serigrafia, ed. IX/L.
100 x 70 cm
Firmato e numerato al recto.

Marlene
Screen print, ed. IX/L.
39.37 x 27.56 in.
Signed and numbered on the front.

€ 250

185

ROBERT INDIANA 1928-2018

Love

Tappeto.

38,1 x 38,1 cm

Prodotto dalla Galerie Ferrero. Al verso etichetta con spiegazioni.

Love

Rug.

15.00 x 15.00 in.

Made by the Galerie Ferrero. On the reverse label with information and details.

€ 250



186

ROBERT INDIANA 1928-2018

Love

Tappeto.

38,1 x 38,1 cm

Prodotto dalla Galerie Ferrero. Al verso etichetta con spiegazioni.

Love

Rug.

15.00 x 15.00 in.

Made by the Galerie Ferrero. On the reverse label with information and details.

€ 250

187

ANDY WARHOL 1928-1987
Campbell's green pea soup
Serigrafia, ed. 2403/3000.
50 x 40 cm

Al recto firma stampata e numerazione a matita, al verso timbro CMOA, Pittsburgh.

Campbell's green pea soup
Screen print, ed. 2403/3000.
19.68 x 15.75 in.

On the recto printed signature and numbering in pencil, on the back CMOA, Pittsburgh stamp.

€ 100



188

ANDY WARHOL 1928-1987

Marilyn

Serigrafia, ed. 25/250.

50 x 49,5 cm

Firmata e numerata al verso.

Marilyn

Screen print, ed. 25/250.

19.68 x 19.49 in.

Signed and numbered on the reverse.

€ 400



189

ANDY WARHOL 1928-1987

One Dollar Anni '80

Pennarello e timbro su banconota.

6,5 x 15,5 cm

One Dollar 1980's

Marker and stamp on banknote.

2.56 x 6.10 in.

€ 1.000



190

ANDY WARHOL 1928-1987

Two Dollars Anni '80

Pennarello e timbro su banconota.

6,5 x 15,5 cm

Certificato d'autenticità di Frank Garo, Coopersburg.

Two Dollars 1980's

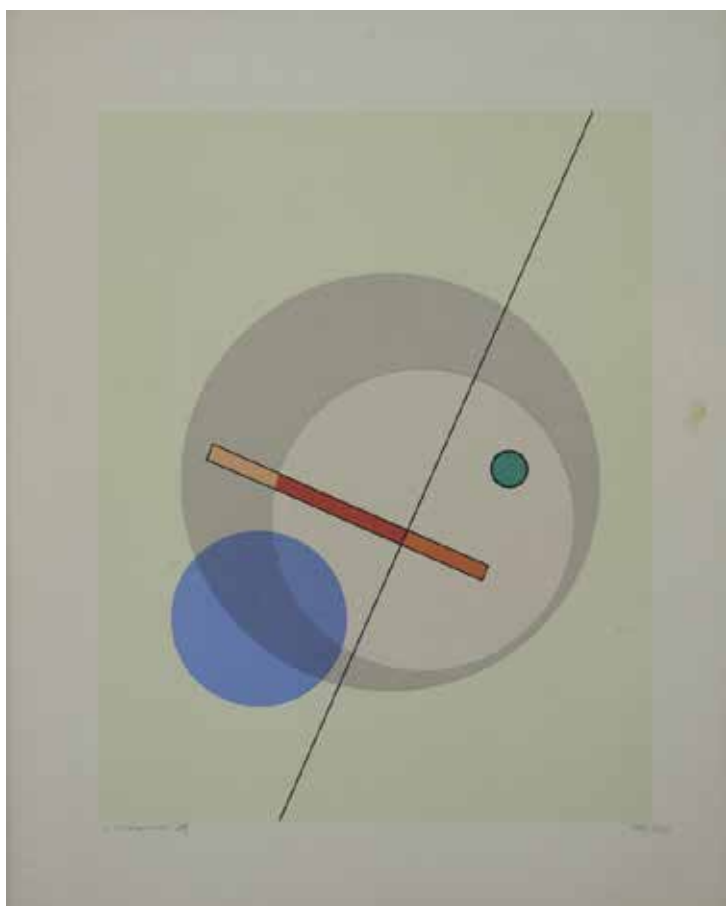
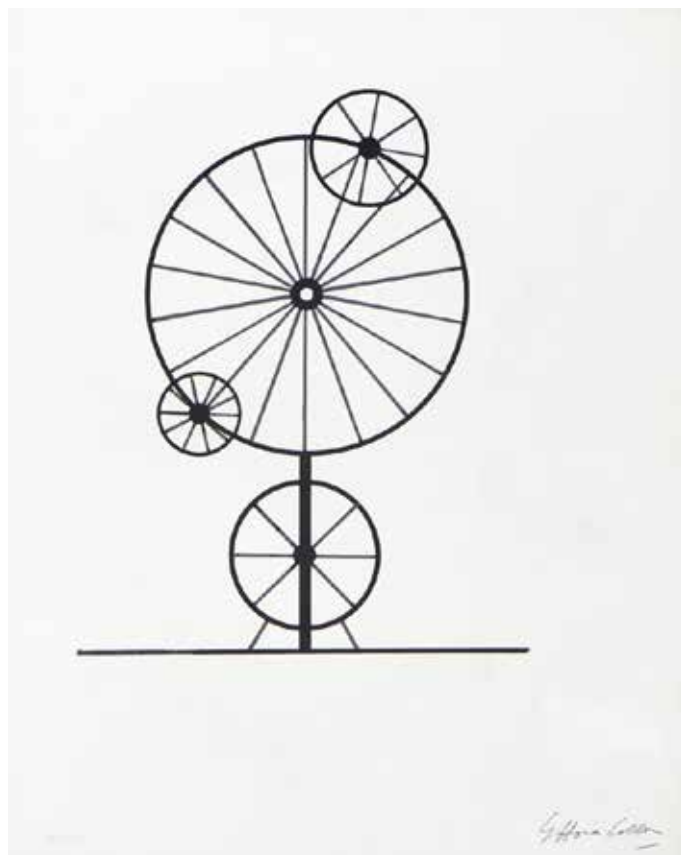
Marker and stamp on banknote.

2.56 x 6.10 in.

Certificate of authenticity issued by Frank Garo, Coopersburg.

€ 1.000

191
ETTORE COLLA 1896-1968
Continuità
Litografia, ed. 120/1.000.
45 x 35 cm
Firmata e numerata al recto in basso.
Continuity
Lithograph, ed. 120/1,000.
17.72 x 13.78 in.
Signed and numbered lower recto.
€ 100



192
LUIGI VERONESI 1908-1998
Senza titolo 1989
Litografia, ed. 136/250.
44 x 35 cm
Firmato, datato e numerato al recto.
Untitled 1989
Lithograph, ed. 136/250.
17.32 x 13.78 in.
Signed, dated and numbered on the front.
€ 100

193

GUGLIELMO ACHILLE CAVELLINI 1914-1990

Piramide 1986

Litografia, ed. 6/33.

70 x 50 cm

Firmata e numerata con etichetta mostra Cavellini, Palazzo Ducale, 2014 sul recto, etichetta e foto "Performance Cavellini Gianni Romeo Pescara 1979" sul retro.

Pyramid 1986

Lithograph, ed. 6/33.

27.56 x 19.68 in.

Signed and numbered with Cavellini, Palazzo Ducale, 2014 exhibition label on the front, label and "Performance Cavellini Gianni Romeo Pescara 1979" photo on reverse.

€ 150



194

GUGLIELMO ACHILLE CAVELLINI 1914-1990

Dieci modi per diventare famosi 1986

Litografia, ed. 4/33.

70 x 50 cm

Firmata e numerata con dedica ed etichetta "Piero Cavellini Venezia-Palazzo Ducale 7 settembre-27 ottobre" al recto, etichetta e foto "Performance Cavellini Gianni Romeo Pescara 1979" sul retro.

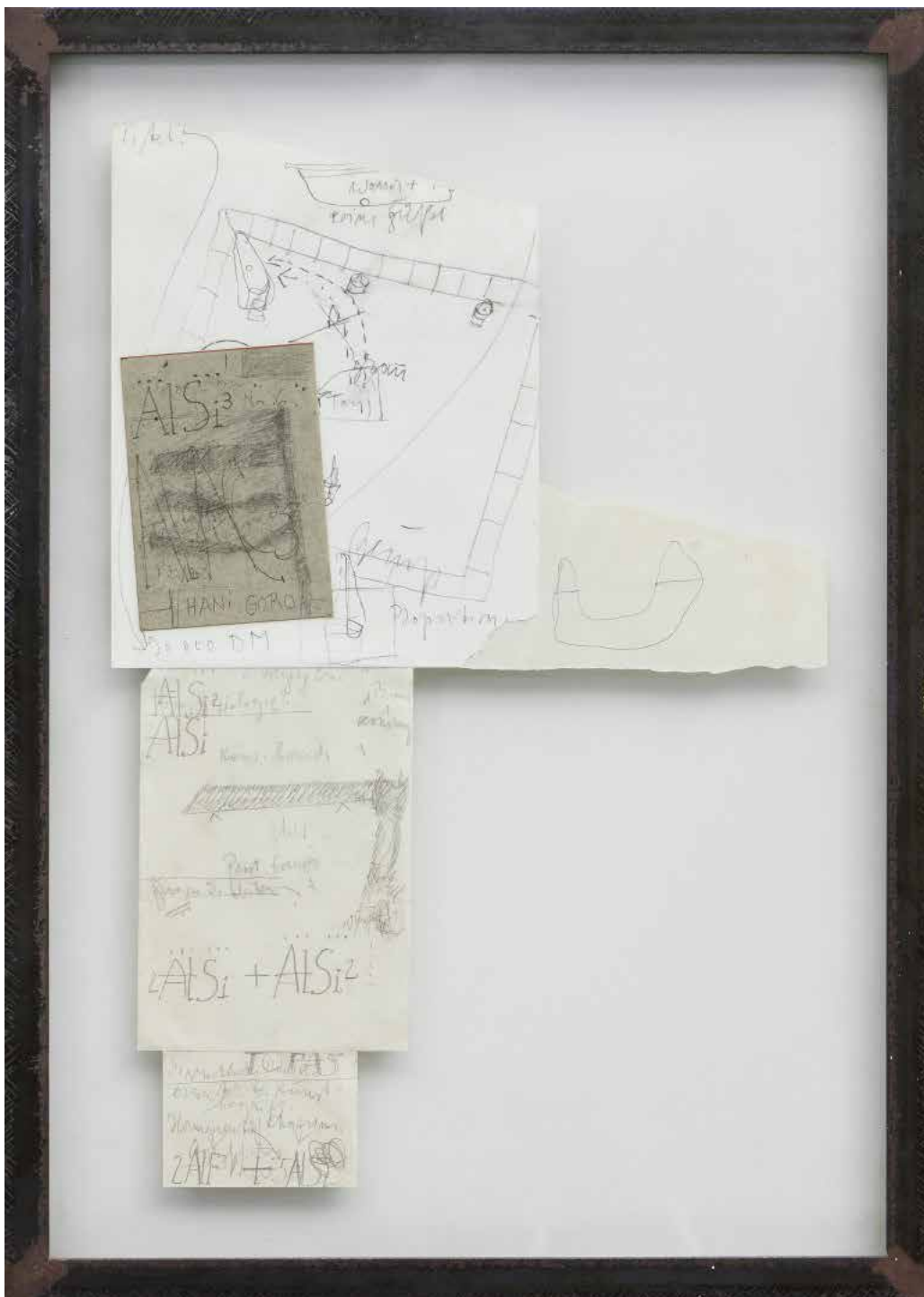
Ten ways to become famous 1986

Lithograph, ed. 4/33.

27.56 x 19.68 in.

Signed and numbered with dedication and "Piero Cavellini Venezia-Palazzo Ducale 7 settembre-27 ottobre" label on front, label and "Performance Cavellini Gianni Romeo Pescara 1979" photo on reverse.

€ 150



195

JOSEPH BEUYS 1921

DM 90,000 1982

Multiplo su carta, ed. 46/100.

70 x 50 x 3 cm

Firmato e numerato al verso, entro teca in vetro e cornice di ferro, edizione Factotum-Art, Verona.

DM 90,000 1982

Multiple on paper, ed. 46/100.

27.56 x 19.68 x 1.18 in.

Signed and numbered on the reverse, in glass case and iron frame, edition Factotum-Art, Verona.

Bibliografia/Literature

J. Schellmann, Joseph Beuys. The Multiples Catalogue Raisonné of multiples and prints, Edition Schellmann, p. 353, tav. 463.

Provenienza/Provenance

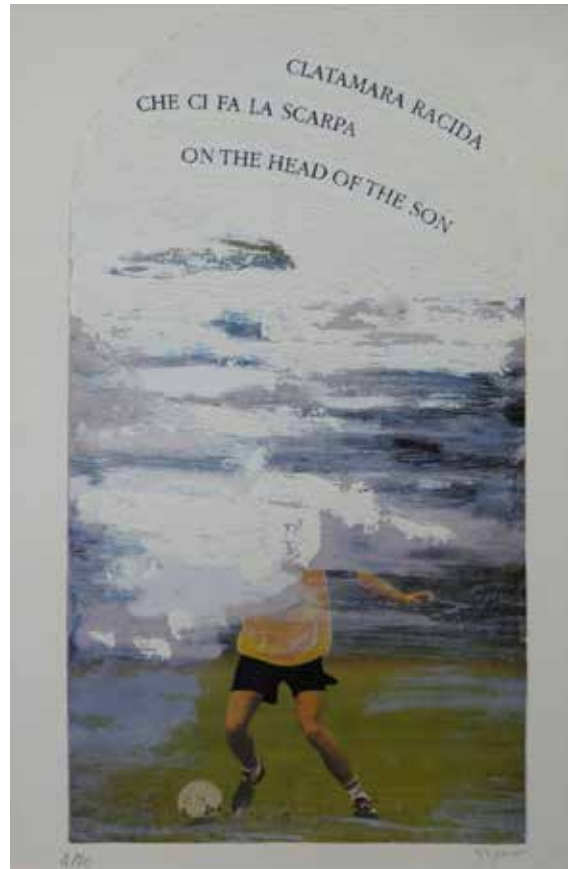
Galleria LP 220, Torino.

Collezione privata, Torino.

€ 1.300



196
EMILIO ISGRÒ 1937
Jabin correct in imitato spa 1990
 Serigrafia, ed.8/70.
 60 x 40 cm
 Firmato e numerato al recto.
Jabin correct in imitato spa 1990
 Screen print, ed. 8/70.
 23.62 x 15.75 in.
 Signed and numbered on the front.
 € 100



197
EMILIO ISGRÒ 1937
Clatamara racida
 Serigrafia, ed. 4/70.
 60 x 40 cm
 Firmato e numerato al recto.
Clatamara racida
 Screen print, ed. 4/70.
 23.62 x 15.75 in.
 Signed and numbered on the front.
 € 100

198

SALVO 1947-2015
Notturmo con la neve
Litografia, ed.n/z.
50 x 35 cm

Firmata al recto, al verso timbro dell'archivio Salvo, Torino e firma.

Night with snow
Lithograph, ed.n / z.
19.68 x 13.78 in.

Signed on the front, stamp of the Salvo archive, Turin on the reverse and signature.

€ 300



199

SALVO 1947-2015
Settembre 2002
Litografia, ed. P.A.
70 x 80 cm

Firmata al recto, al verso timbro Archivio Salvo, Torino con firma.

September 2002
Lithograph, ed. P.A.
27.56 x 31.50 in.

Signed on the front, stamped on the reverse by Archivio Salvo, Turin with signature.

€ 400



200

UMBERTO MARIANI 1936

Il gatto con gli stivali 1971

Serigrafia su tela, ed. 4/71.

100 x 70 cm

Firmata, titolata e numerata al verso.

Il gatto con gli stivali 1971

Screen printing on canvas, ed. 4/71.

39.37 x 27.56 in.

Signed, titled and numbered on reverse.

€ 100

201

ELVIO MARCHIONNI 1948

La maternità 2015

Serigrafia polimaterica.

70 x 63 cm

Opera accompagnata da autentica dell'artista.

La maternità 2015

Multi-material silkscreen print.

27.56 x 24.80 in.

Artwork accompanied by certificate issued by the artist.

€ 100 - 200



202

MARIO BELLINI 1935

Senza titolo

Acquaforte, ed. 86/100.

69,5 x 49,5 cm

Firmata e numerata al recto.

Untitled

Etching, ed. 86/100.

27.36 x 19.49 in.

Signed and numbered on the front.

€ 50



203

MARIO BELLINI 1935

Senza titolo

Acquaforte, prova d'artista.

69 x 49 cm

Firmata al recto.

Untitled

Etching, artist proof.

27.17 x 19.29 in.

Signed on the front.

€ 50



204
MARIO BELLINI 1935
 Senza titolo
 Acquaforte, prova d'artista.
 69 x 50 cm
 Firmata al recto.
Untitled
Etching, artist proof.
27.17 x 19.68 in.
Signed on the front.
 € 50



205
TEODORO COTUGNO 1943
 Fiori in un bicchiere "Lalique" 1996
 Acquaforte, P.A.
 50 x 35 cm
 Firmata su lastra e firmata, datata e titolata a matita al recto.
Fiori in un bicchiere "Lalique" 1996
Etching, artist proof.
19.68 x 13.78 in.
Printed signature and signed, dated and titled in pencil on the front.
 € 30



206
GIANFRANCO PAULLI 1948
 Sara 1999
 Bronzo, ed. 22/100.
 36 x 25 x 33 cm
 Firma e data incise al verso.
 Opera accompagnata da certificato di autenticità datato 4/6/2001 emesso da City Art International Italia Srl, Piacenza.
Sara 1999
Bronze, ed. 22/100.
14.17 x 9.84 x 12.99 in.
Engraved signature and date on the reverse.
Artwork accompanied by certificate of authenticity dated 4/6/2001 issued by City Art International Italia Srl, Piacenza.
 € 150



207

GIANCARLO VITALI 1929-2018

Gigli tigrati

Acquafornte, ed. P/Z.

39,5 x 49,2 cm

Firmata e numerata al recto.

Tiger lilies

Etching, ed. P/Z.

15.55 x 19.37 in.

Signed and numbered on the front.

€ 50



208

ROBERTO BARNI 1939

Senza titolo

Acquafornte, ed. 13/100.

75 x 55,5 cm

Firmata e numerata al recto.

Untitled

Etching, ed. 13/100.

29.53 x 21.85 in.

Signed and numbered on the front.

€ 80



209

NUNZIO GULINO 1920-2011

Attesa 1996

Acquafornte, ed. 32/50.

50 x 34,8 cm

Firmata, datata, numerata e titolata al recto.

Attesa 1996

Etching, ed. 32/50.

19.68 x 13.70 in.

Signed, dated, numbered and titled on the front.

€ 50



210
ELENA NOVIKOVA 1958
Fantasia
 Acquafornte, ed. 28/100.
 39 x 35,5 cm
 Firmata e numerata al recto, timbro a secco dell'artista nel margine inferiore, in alto timbro a secco "Petersburg".
Fantasia
Etching, ed. 28/100.
15.35 x 13.98 in.
Signed and numbered on the front, artist's dry stamp on the lower margin, at the top dry stamp "Petersburg".
 € 30

211
BOYD WEBB 1947
Excursion 1986
 Cibachrome.
 121 x 152 cm
 Firmato, titolato e datato al recto.
Excursion 1986
Cibachrome.
47.64 x 59.84 in.
Signed, titled and dated on the front.
 € 300

212
LOREN & BENEGASSI
Another Toro 2004
 Serigrafia su alluminio, ed. 1/5.
 110 x 80 cm
 Firmata, titolata e datata al verso.
Another Toro 2004
Screen printing on aluminum, ed. 1/5.
43.31 x 31.50 in.
Signed, titled and dated on the reverse.
 € 100



213
ERMANNNO BAROVERO 1957
Rosa rossa su sfondo arancio
 Acquafornte, acquatinta, carborundum, prova d'artista.
 50 x 39,5 cm
 Firmata al recto.
Red rose on orange background
Etching, watercolor, carborundum, artist proof.
19.68 x 15.55 in.
Signed on the front.
 € 50

214
ERMANNNO BAROVERO 1957
Senza titolo
 Litografia, ed. IX/X.
 38,5 x 30,5 cm
 Firmata e numerata al recto.
Untitled
Lithograph, ed. IX/X.
15.16 x 12.01 in.
Signed and numbered on the front.
 € 30



CONDIZIONI GENERALI

1 - Premessa

Le presenti condizioni generali disciplinano la vendita tramite asta pubblica, trattativa privata ovvero mediante altra modalità di qualsiasi tipo di beni usati o da collezione da parte della casa d'aste Aste Bolaffi S.p.A. con sede legale in Torino, Via Cavour n. 17, capitale sociale euro 10.567.000 Euro i.v., partita IVA 09591610010, Registro Imprese n.TO-1064393, indirizzo P.E.C. astebolaffi@pec.bolaffi.it (di seguito "Aste Bolaffi"). I lotti oggetto di vendita, salvo casi eccezionali, sono di proprietà o nella disponibilità di soggetti terzi (di seguito il "Venditore") che hanno conferito un incarico di vendita irrevocabile ad Aste Bolaffi la quale, pertanto, agisce esclusivamente quale intermediaria. Informazioni riguardanti l'asta in corso possono essere inserite in catalogo o comunicate in sala prima o durante la vendita. I termini e le condizioni di vendita possono subire degli aggiornamenti che saranno immediatamente pubblicati sul sito www.astebolaffi.it. Ove si registrassero discrepanze tra il testo delle condizioni generali pubblicato sul catalogo d'asta e quello pubblicato sul sito web di Aste Bolaffi farà fede e prevarrà la versione on line.

2 - Cataloghi

Aste Bolaffi declina ogni responsabilità in ordine alle illustrazioni, descrizioni, condition report, valori ed alle stime dei lotti contenuti nei cataloghi ed in qualsiasi altro materiale illustrativo; tali illustrazioni, descrizioni, condition report, valori e stime sono puramente indicativi ed assolvono solo alla funzione di una chiara identificazione del lotto e, pertanto, non potranno generare affidamento di alcun tipo negli aggiudicatari o acquirenti. Le illustrazioni, descrizioni, condition report, valori e stime sono fatti al meglio delle conoscenze di Aste Bolaffi e non costituiscono in alcun modo garanzie convenzionali o qualità promesse ai sensi degli artt. 1490 e 1497 cod. civ. I lotti possono essere venduti a prezzi sia superiori che inferiori rispetto ai valori di stima indicati nei cataloghi. I valori di stima possono essere soggetti a modifiche anche dopo la pubblicazione dei cataloghi a esclusiva discrezione di Aste Bolaffi. I valori di stima pubblicati in catalogo non comprendono le commissioni di Aste Bolaffi, i costi dei diritti di seguito, le spese doganali e di esportazione e l'IVA (ove dovuta). Tutti i diritti d'autore di utilizzazione economica attinenti alle immagini, illustrazioni, testi, didascalie e descrizioni dei cataloghi di Aste Bolaffi sono e rimarranno di proprietà esclusiva di Aste Bolaffi. Tali immagini, illustrazioni, testi, didascalie e descrizioni non potranno pertanto essere utilizzati o riprodotti dall'acquirente e/o da terzi senza il previo consenso scritto di Aste Bolaffi.

3 - Esame dei lotti prima dell'asta

Ai potenziali acquirenti è consentito di esaminare e maneggiare i lotti in vendita prima dell'asta nei giorni e durante gli orari stabiliti a discrezione di Aste Bolaffi. I lotti in esposizione sono in ogni caso maneggiati a rischio e pericolo del potenziale acquirente. Alcuni oggetti di grandi dimensioni ovvero pesanti possono essere pericolosi se maneggiati in modo errato e potranno essere maneggiati solo con l'assistenza del personale di Aste Bolaffi.

4 - Partecipazione in sala

Al fine di migliorare le procedure d'asta, è richiesto a tutti i potenziali acquirenti di munirsi di un cartellino numerato per le offerte prima che inizi l'asta pubblica. Sarà possibile pre-registrarsi anche durante i giorni di esposizione dei Lotti. Compilando e firmando il modulo di registrazione e di attribuzione del cartellino numerato, vengono accettate le presenti condizioni generali. Aste Bolaffi si riserva il diritto di richiedere ai partecipanti all'asta informazioni e documenti ai fini di una corretta identificazione oltre a delle informazioni sulle referenze bancarie. In particolari situazioni Aste Bolaffi si riserva il diritto di richiedere ai partecipanti all'asta di versare dei depositi a garanzia del saldo prezzo di vendita e delle commissioni d'asta. Aste Bolaffi potrà, a sua esclusiva discrezione, vietare a partecipanti non graditi o non idonei l'ingresso in sala. Qualora il partecipante agisca in nome e per conto di un'altra persona fisica o giuridica dovrà essere esibita idonea procura prima dello svolgimento dell'asta. Ad ogni modo, Aste Bolaffi si riserva la facoltà di non far partecipare all'asta procuratori o intermediari di terzi qualora, a suo insindacabile giudizio, non ritenga dimostrato il potere di rappresentanza. I cartellini numerati devono essere utilizzati per indicare le offerte al banditore durante l'asta. Nell'ipotesi di dubbi riguardo al prezzo di aggiudicazione o all'effettivo aggiudicatario è necessario attirare immediatamente l'attenzione del banditore. Tutti i lotti venduti saranno fatturati al nome ed all'indirizzo rilasciati al momento dell'assegnazione della palette numerata e non potranno essere trasferiti ad altri nomi e indirizzi. Aste Bolaffi non accetta alcun reclamo o contestazione per l'eventuale perdita o smarrimento della palette. Al termine dell'asta la palette deve essere restituita al banco registrazioni.

5 - Partecipazione per corrispondenza, tramite collegamento telefonico, online

Con l'invio e la sottoscrizione degli appositi moduli, il partecipante accetta di prendere parte all'asta di riferimento e si impegna a corrispondere il prezzo di aggiudicazione e le commissioni d'asta qualora la/le sua/sue offerta/e abbia/no

successo. Il partecipante si impegna inoltre a controllare, al termine dell'asta, se la/le sua/ sue offerta/e è/sono andata/e a buon fine sollevando Aste Bolaffi da ogni responsabilità in tal senso. Contestazioni dovute a negligenza o errore nella compilazione di offerte scritte per corrispondenza non saranno accettate. Aste Bolaffi declina ogni responsabilità nei confronti di chi partecipa all'asta mediante collegamento telefonico e/o online nel caso di mancata esecuzione della partecipazione dovuta a eventuali disguidi che possono occorrere durante o precedentemente il collegamento telefonico e/o internet.

6 - Aggiudicazione dei lotti

I lotti verranno aggiudicati al miglior offerente. Aste Bolaffi si riserva il diritto di annullare l'aggiudicazione in caso di eventuali contestazioni di terzi che rivendichino la proprietà o la demanialità del Lotto. Non si accettano offerte inferiori al prezzo di base. Il prezzo di partenza sarà quello indicato come base, salvo quando non sia pervenuta prima dell'apertura dell'asta un'offerta diversa e più alta, nel qual caso il prezzo di partenza sarà quello dello scatto successivo a tale offerta. In caso di uguali offerte per corrispondenza avrà la precedenza quella giunta per prima e in ogni caso esse hanno priorità su offerte uguali in sala. Gli scatti delle offerte saranno regolati a discrezione del banditore. Lo scatto minimo sarà di € 25,00. Il banditore si riserva il diritto di ritirare, aggiungere, raggruppare o dividere i lotti, nonché il diritto di rifiutare un'offerta in sala o inviata per iscritto. Il banditore si riserva il diritto di ritirare un lotto dall'asta qualora le offerte non raggiungano il prezzo di riserva concordato con il Venditore.

7 - Commissioni d'asta per vendita di lotti con regime IVA del margine

L'art. 45 della legge 342 del 21 novembre 2000 prevede l'applicazione del regime del margine alle vendite concluse in esecuzione ai contratti di commissione definiti con: (a) soggetti privati; (b) soggetti passivi d'imposta che hanno assoggettato l'operazione al regime del margine; (c) soggetti che non hanno potuto detrarre l'imposta ai sensi degli artt. 19, 19-bis, e 19-bis2 del D.P.R. n. 633/72 (che hanno venduto il bene in esenzione ex-art. 10, 27- quinquies); (d) soggetti che beneficiano del regime di franchigia previsto per le piccole imprese nello Stato di appartenenza. Nessun particolare simbolo verrà usato per identificare i lotti venduti nel regime del margine. Per tale regime, in caso di aggiudicazione o vendita, sarà addebitata all'acquirente una commissione di acquisto a favore di Aste Bolaffi nella misura che segue:

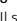
Asta di auto e moto classiche: l'acquirente corrisponderà su ogni lotto, oltre al prezzo di aggiudicazione la commissione fissa del 15%.

Asta numismatica e filatelica: l'acquirente corrisponderà su ogni lotto, oltre al prezzo di aggiudicazione le seguenti commissioni d'asta: 22% sulla quota del prezzo al martello fino a € 250.000; 20% sulla quota compresa fra € 250.001 e € 500.000; 18% oltre i € 500.001.

Per tutte le altre aste: l'acquirente corrisponderà su ogni lotto, oltre al prezzo di aggiudicazione le seguenti commissioni d'asta: 25% sulla quota del prezzo al martello fino a € 100.000; 22,5% sulla quota compresa fra € 100.001 e € 250.000; 20% sulla quota compresa fra € 250.001 a € 500.000; 18% oltre i € 500.001.

La commissione di acquisto a favore di Aste Bolaffi è comprensiva di IVA.

8 - Commissioni d'asta per vendita lotti con IVA ordinaria

Il simbolo  dopo il numero di lotto indica un regime di fatturazione con IVA ordinaria e con commissioni d'asta diverse da quelle normalmente in uso per i lotti in regime del margine. Tali commissioni variano a seconda del luogo in cui il bene viene spedito:

- **beni che rimangono all'interno dell'UE:**

1. Commissioni d'asta per soggetti non passivi IVA: 15% (auto e moto classiche); 18% (tutte le altre categorie).

2. Commissioni d'asta per soggetti passivi IVA: uguali a quelle applicate in caso di IVA del margine.

3. IVA sul prezzo di aggiudicazione alle seguenti aliquote:

- libri 4%
- francobolli 10%
- tutte le altre categorie 22%;


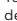
4. IVA al 22% sulle commissioni.

- **beni che vengono spediti al di fuori dell'UE:**

Le maggiorazioni rimangono uguali a quelle applicate in caso di IVA del margine.

Rimborso IVA. I clienti non soggetti passivi IVA extra europei possono ottenere un rimborso dell'IVA sul prezzo di aggiudicazione presentando un documento ufficiale (bolletta doganale) che comprovi l'uscita del bene dal territorio dell'Unione Europea entro 90 giorni dalla consegna del bene. I clienti soggetti passivi IVA non residenti, aventi sede in Paesi dell'Unione Europea o extra UE, possono chiedere il rimborso sia dell'IVA sul prezzo di aggiudicazione sia dell'IVA al 22% calcolata sulle commissioni d'asta, presentando un documento ufficiale (CMR o bolletta doganale) che provi l'uscita del bene dal territorio dell'Unione Europea entro 90 (novanta) giorni di calendario dalla consegna del bene. In caso di spedizione del bene al di fuori dell'Unione Europea a cura della casa d'aste, l'IVA rimborsabile sopra riportata non verrà messa in fattura.

9 - Lotti in regime di Temporanea Importazione

Il simbolo  dopo il numero di lotto indica lo stato di Temporanea Importazione dello stesso nel territorio italiano. I lotti acquistati in regime di Temporanea Importazione  non potranno essere ritirati direttamente dagli acquirenti, ma dovranno essere spediti, alla chiusura della pratica di Temporanea Importazione, a cura della casa d'aste e a spese dell'acquirente.

10 - Pagamento

Il pagamento dovrà essere effettuato per i presenti in sala alla consegna dei lotti e per gli acquirenti per corrispondenza, per collegamento telefonico e online entro 7 (sette) giorni di calendario dal ricevimento della fattura tramite contanti nei limiti stabiliti dalla legge, assegni bancari e/o circolari, bancomat, carte di credito (solo su circuiti American Express - MasterCard - Visa) ovvero bonifico bancario. In caso di pagamento tramite carta di credito American Express e PayPal sarà dovuta una maggiorazione pari al 3,50% (tre-virgola-cinquanta-per-cento) del prezzo di aggiudicazione o di vendita. Non saranno accettati pagamenti provenienti da soggetti diversi dall'acquirente. Verranno conteggiati interessi di mora su tutti gli importi non pagati nei termini regolari ad un tasso annuo pari al 5% (cinque-per-cento). Aste Bolaffi potrà concedere eventuali dilazioni di pagamento in base a eventuali accordi, che dovranno comunque essere formalizzati prima dell'asta. Aste Bolaffi emetterà fattura di contestualmente alla aggiudicazione del/dei lotto/lotti ovvero alla vendita degli stessi con le altre modalità previste dalle presenti Condizioni Generali. Per il caso di mancato saldo del prezzo di vendita da parte dell'acquirente o di ogni altra somma dovuta ad Aste Bolaffi entro 30 (trenta) giorni di calendario dalla fine del mese di emissione della relativa fattura, Aste Bolaffi avrà facoltà di risolvere di diritto il contratto di vendita ai sensi dell'art. 1456 cod. civ., dandone comunicazione scritta all'acquirente, fatto salvo il diritto di risarcimento del danno causato per l'inadempienza. Le eventuali rate pagate dall'acquirente prima della risoluzione del contratto di vendita resteranno acquisite dalla casa d'aste a titolo di indennità ai sensi dell'art. 1526 cod. civ. fermo restando il risarcimento dell'eventuale maggior danno.

11 - Ritiro e consegna dei lotti venduti

Impregiudicato quanto previsto al successivo articolo 21 e sino al completo pagamento del prezzo dovuto, i lotti sono conservati presso la sede di Aste Bolaffi e assicurati con idonea copertura a cura e spese di Aste Bolaffi. L'obbligo di consegna dei lotti venduti è subordinato all'integrale tacitazione di ogni credito di Aste Bolaffi verso l'acquirente. Aste Bolaffi non assume l'obbligo di provvedere alla spedizione del lotto oggetto di aggiudicazione o vendita il quale dovrà essere ritirato presso il luogo ove i locali di Aste Bolaffi. La consegna del lotto all'Acquirente avverrà a cura e spese di quest'ultimo, non oltre 5 (cinque) giorni lavorativi dal giorno della vendita. Qualora l'acquirente non ritiri il lotto entro tale termine Aste Bolaffi avrà titolo di addebitare all'acquirente un importo pari all'1% del prezzo di vendita per ogni mese di ritardo nel ritiro del lotto. A pagamento avvenuto e laddove richiesto, i lotti potranno essere spediti per assicurata a rischio e a spese dell'acquirente.

12 - Esportazione dei lotti

Le spese doganali e di esportazione sono a carico dell'acquirente. Le richieste di rilascio dell'attestato di libera circolazione per l'esportazione, in osservanza delle disposizioni legislative vigenti in materia, saranno formulate dalla casa d'aste per conto dell'acquirente alle competenti autorità ed enti. L'acquirente sarà tenuto a pagare il corrispettivo al momento del ricevimento della fattura. Per ottenere l'autorizzazione all'esportazione sono necessarie, a titolo indicativo, 10/12 settimane. I lotti in regime di Temporanea Importazione e di provenienza estera autorizzati a permanere nel territorio italiano per un periodo temporale definito, sono sottratti alle relative disposizioni di tutela previste dal Codice dei Beni Culturali. Per tale motivo non sarà necessaria la richiesta di attestato di libera circolazione per l'uscita dal territorio italiano. I lotti importati temporaneamente non potranno essere ritirati dagli acquirenti, ma dovranno essere spediti, a spese di questi ultimi, a cura della casa d'aste.

13 - Assenza di garanzia sui lotti

Fatto salvo quanto previsto dall'articolo 23 che segue, i lotti sono venduti da Aste Bolaffi per conto del Venditore nello stato in cui essi si trovano al momento dell'asta con ogni eventuale vizio, difetto, imperfezione, danneggiamento e/o mancanza di qualità. Ogni asta è preceduta da pubblica esposizione che permette agli eventuali compratori di esaminare di persona o attraverso rappresentanti di fiducia i lotti e accertarne l'autenticità, lo stato di conservazione, la provenienza, le caratteristiche, le qualità e gli eventuali vizi e difetti. Ogni potenziale acquirente si impegna ad esaminare il lotto prima dell'acquisto laddove avesse intenzione di accertare che lo stesso sia conforme alle descrizioni ed alle immagini del catalogo e, se del caso, a richiedere il parere di uno studioso o di un esperto indipendente, per accertarne l'autenticità, provenienza, attribuzione, origine, data, età, periodo, origine culturale ovvero fonte, condizione. Su richiesta e per solo orientamento, Aste Bolaffi fornisce rapporti scritti ("condition reports") che possono integrare le informazioni del catalogo. Conseguentemente Aste Bolaffi, fatto salvo il

14 - Limitazione di responsabilità di Aste Bolaffi

Fatto salvo il caso di dolo o colpa grave, Aste Bolaffi ovvero i suoi dipendenti, collaboratori, amministratori o consulenti non saranno responsabili per atti od omissioni relativi alla preparazione o alla conduzione dell'asta o per qualsiasi questione relativa alla vendita dei lotti. Fatto salvo il caso di dolo o colpa grave, Aste Bolaffi non risponde in alcun caso per danni indiretti o consequenziali, per lucro cessante o per danni da perdita da chances. In ogni caso l'eventuale responsabilità di Aste Bolaffi e/o del Venditore nei confronti dell'acquirente in relazione all'acquisto di un lotto da parte di quest'ultimo è limitata al corrispondente prezzo di aggiudicazione e di vendita e alla commissione d'acquisto pagati dall'acquirente.

15 - Perizie e attestati

Aste Bolaffi si riserva la facoltà di rilasciare perizie/extensions laddove richiesto dall'acquirente. In ogni caso le perizie non vengono rilasciate da Aste Bolaffi in relazione a lotti nella cui descrizione del catalogo viene menzionato che gli stessi sono corredati da certificato fotografico. Si specifica inoltre che l'eventuale concessione di perizie/extensions non modifica i termini di pagamento esposti all'articolo 10 che precede né costituisce una qualsiasi forma di garanzia sui lotti venduti. Nei soli casi previsti dall'art. 64 del D. Lgs. 22 gennaio 2004 n. 42 Aste Bolaffi, su richiesta dell'acquirente, consegna all'acquirente una dichiarazione contenente tutte le informazioni disponibili sulla autenticità del lotto, o, in alternativa, sulla probabile attribuzione e sulla provenienza dello stesso.

16 - Cataloghi Asta numismatica

I cataloghi utilizzati come riferimento sono i seguenti: Bol. (Catalogo Bolaffi delle monete e delle banconote - Regno di Sardegna, Regno d'Italia e Repubblica italiana), Bol. Vat. (Catalogo Bolaffi delle monete della Città del Vaticano) Bab. (Babelon), Bartolotti, Biaggi, Bohering Calciati, Casolari, B.M.C. (British Museum Catalogue), Ciani, C.N.I. (Corpus Nummorum Italicorum), Cra. (Crapanzano/ Giuliani), Cra. Vol. II (Crapanzano/Giuliani vol. II), Crawford. (Crawford), Coh. (Cohen), Crippa, Dav. (Davenport), Di Giulio, D.O.C. (Dumbarton Oaks Collection), Friedb. (Friedberg), Gad. (Gadoury), Galeotti, Gig. (Gigante), Gav. (Gavello) Guadán, Gulbenkian, Haeb. (Haeblerlin) Heiss, Herzfelder, Jenkins e Lewis, Krause, Mesio, Müller, Mont. (Montenegro), Mont. Ve. (Montenegro Venezia), Muntoni, M.zu.A. (Miller zu Aicholds), Pag. (Pagani), Pozzi, Rav. (Ravegnani Morosini), R.I.C. (Roman Imperial Coinage), Rizzo, Seaby, Sears, Schl. (Schlumberger), Sim. Simionetti. Asta filatelica: La numerazione si riferisce a quella dei Cataloghi Bolaffi e Sassone per gli Antichi Stati italiani, Italia Regno, Repubblica e Paesi italiani; al catalogo Yvert-Tellier e all'Unificato per l'Europa e all'Yvert-Tellier e Stanley Gibbons per l'Oltremare. Il riferimento ad altri cataloghi sarà specificamente indicato.

17 - Termini utilizzati nei cataloghi

Asta arredi e dipinti antichi:

Guido Reni: a nostro parere opera autentica dell'artista. Guido Reni (attribuito): a nostro parere probabilmente opera almeno in parte, dell'artista. Guido Reni (bottega): a nostro parere opera realizzata nella bottega dell'artista, ma da autore non identificato. Guido Reni (cerchia): a nostro parere opera di un autore non identificato, prodotta durante la vita dell'artista citato. Guido Reni (seguae): a nostro parere opera di un autore non identificato non necessariamente suo allievo, eseguita anche in epoche successive. Guido Reni (stile): a nostro parere opera eseguita nello stile dell'artista in epoca contemporanea o quasi. Guido Reni (maniera o scuola): a nostro parere opera eseguita nello stile dell'artista da un autore non identificato ma che ne subisce l'influenza, anche in un periodo di molto successivo alla morte dell'artista. Da Guido Reni: a nostro parere copia di un dipinto conosciuto dell'artista. Firmato/ Datato/ Iscritto: a nostro parere la firma e/o la data e/o l'iscrizione è di mano dell'artista. Reca firma/ reca data/reca iscrizione: a nostro parere firma/data/iscrizione sembrano essere di altra mano e/o di altra epoca. Aste Bolaffi si riserva il diritto di esprimere la propria opinione relativa all'autore, attribuzione, origine, datazione, provenienza e condizione dei lotti in catalogo. È in ogni caso un parere e non è da considerarsi in alcun modo un expertise.

Asta filatelica:

♦♦ nuovo © usato ◁ frontespizio
* nuovo linguellato △ frammento
✉ lettera-aerogramma ☉ senza gomma

Asta numismatica:

Ac (Acomonital) Ae (Bronzo) Ag (Argento) Al (Alluminio) An (Antimonio) Au (Oro) Ba (Bronzital) Cn (Cupronicel) Cu (Rame) El (Elettro) It (Italia) M.b. (Metallo bianco) Ma (Metallo argentato) Md (Metallo dorato) Mi (Mistura) Ni (Nichel) Ott. (Ottone) Pb (Piombo) Pe (Peltro) Pl (Platino) Sn (Stagno) Zn (Zinco)

Asta gioielli:

Gioiello di Cartier. Questa dicitura implica che a nostro parere l'oggetto è, per firme, caratteristiche, punzioni, attribuibile alla marca indicata. Resta inteso che ogni rappresentazione scritta o verbale fornita da Aste Bolaffi, include quelle contenute nel catalogo, in relazioni, commenti o valutazioni concernenti qualsiasi carattere di un lotto, quale paternità, autenticità, provenienza, attribuzione, origine, data, età, periodo, origine culturale ovvero fonte, la sua qualità,

ivi compreso il prezzo o il valore, riflettendo esclusivamente valutazioni in buona fede di Aste Bolaffi e possono essere riviste e modificate in qualsiasi momento da Aste Bolaffi. L'acquirente quindi non può fare quindi alcun affidamento su tali rappresentazioni.

18 - Verifica di interesse culturale

Aste Bolaffi, a sua esclusiva discrezione, potrà procedere a un'aggiudicazione temporanea dei lotti che, prima o durante l'asta, dovessero essere oggetto della comunicazione di avvio del procedimento per la dichiarazione di interesse culturale di cui all'articolo 14 e ss. del D. Lgs. 22 gennaio 2004 n. 42 (il "Codice dei Beni Culturali"). Nel caso di aggiudicazione temporanea Aste Bolaffi provvederà a denunciare la vendita al Ministero competente ex art. 59 Codice dei Beni Culturali. La vendita sarà sospensivamente condizionata alla intervenuta dichiarazione della natura di "bene culturale" ed al mancato esercizio da parte del Ministero competente del diritto di prelazione nel termine di sessanta giorni dalla data di ricezione della denuncia ovvero nel termine maggiore di centottanta giorni di cui all'art. 61, comma 2, del Codice del Codice dei Beni Culturali. In pendenza di tali termini il lotto non potrà essere consegnato all'acquirente.

19 - Diritto di seguito

Il Decreto Legislativo 13 febbraio 2006, n. 118 in attuazione della Direttiva 2001/84/CE, ha introdotto nell'ordinamento giuridico italiano il diritto degli autori di opere d'arte e di manoscritti, ed ai loro aventi causa, a percepire un compenso sul prezzo di ogni vendita dell'originale successiva alla prima (c.d. "diritto di seguito"). Il "diritto di seguito" è dovuto solo se il prezzo della vendita non è inferiore a euro 3.000,00. Esso è così determinato: - 4% per la parte del prezzo di vendita compresa tra euro 0 e euro 50.000,00; - 3% per la parte del prezzo di vendita compresa tra euro 50.000,01 e euro 200.000,00; - 1% per la parte del prezzo di vendita compresa tra euro 200.000,01 e euro 350.000,00; - 0,5% per la parte del prezzo di vendita compresa tra euro 350.000,01 e euro 500.000,00; - 0,25% per la parte del prezzo di vendita superiore a euro 500.000,00. Aste Bolaffi è tenuta a riscuotere e versare il "diritto di seguito" alla Società italiana degli autori ed editori (S.I.A.E.). I lotti contrassegnati con il simbolo (*) sono soggetti al "diritto di seguito" nella percentuale sopra indicata per un importo totale comunque non superiore a euro 12.500,00. Oltre al prezzo ed alle commissioni di acquisto e alle altre spese, l'aggiudicatario o l'acquirente si impegna a pagare il "diritto di seguito", che spetterebbe al conferente pagare in base all'art. 152, I comma, Legge 22 aprile 1941, n. 633. Il "diritto di seguito" sarà addebitato in accordo con l'articolo 10 che precede.

20 - Assenza del diritto di recesso

L'offerta e la vendita on line dei lotti da parte di Aste Bolaffi costituiscono un contratto a distanza disciplinato dal Capo I, Titolo III (artt. 45 e ss.) del Codice del Consumo e dal Decreto Legislativo 9 aprile 2003, n. 70, contenente la disciplina del commercio elettronico. L'art. 59, comma 1, lett. m) del Codice del Consumo esclude il diritto di recesso per i contratti conclusi in occasione di un'asta pubblica, quale è l'asta organizzata da Aste Bolaffi e a cui è data la possibilità di partecipare anche online. Pertanto, è escluso il diritto di recesso in relazione ai lotti aggiudicati con tale modalità.

21 - Vendita con riserva della proprietà

I lotti sono aggiudicati ovvero venduti da Aste Bolaffi con riserva della proprietà ai sensi dell'articolo 1523 cod. civ. e pertanto la proprietà degli stessi si trasferirà in capo all'acquirente solo al momento dell'integrale pagamento del prezzo dovuto per la compravendita. Il rischio di perimento o di danneggiamento dei lotti si trasferirà all'acquirente al momento della consegna dei lotti stessi. L'obbligo di consegna dei lotti venduti è in ogni caso subordinato al previo integrale pagamento da parte dell'acquirente del prezzo dovuto e di ogni altra somma dovuta ad Aste Bolaffi in base alle presenti Condizioni Generali.

22 - Vendite post-asta

Nei trenta giorni successivi alla data dell'asta, Aste Bolaffi offre la possibilità di aggiudicarsi online i lotti ancora inventurati nella sezione "Compra Subito" del sito www.astebolaffi.it, dove è possibile effettuare un'offerta vincolante per i lotti ancora disponibili al prezzo della base d'asta più la tradizionale commissione. Aste Bolaffi si riserva il diritto di rifiutare l'offerta ricevuta.

23 - Garanzia legale per i consumatori

Nell'ipotesi in cui il Venditore che abbia conferito ad Aste Bolaffi l'incarico di vendere il lotto sia un "professionista" ai sensi di quanto previsto dall'art. 18, comma 1, lett. b) del Codice del Consumo (D. Lgs. 6 settembre 2005 n. 206) ai lotti aggiudicati o venduti per il tramite di Aste Bolaffi si applicherà la garanzia legale di conformità prevista dagli artt. 128-135 del Codice del Consumo (di seguito la "Garanzia Legale"). La Garanzia Legale è riservata ai soli consumatori che siano persone fisiche e che partecipino all'asta o alla vendita per fini che non rientrano nel quadro di una loro attività commerciale, industriale, artigianale o professionale. Considerando che i lotti sono "beni usati" ai sensi e per gli effetti di cui all'art. 134, comma 2, del Codice del Consumo, il Venditore è responsabile nei confronti del consumatore per qualsiasi difetto di conformità esistente al momento della consegna del prodotto e che si manifesti entro 1 (un) anno da tale conse-

gna. Il difetto di conformità deve essere denunciato ad Aste Bolaffi o al Venditore, a pena di decadenza dalla garanzia, nel termine di due mesi dalla data in cui è stato scoperto. Salvo prova contraria, si presume che i difetti di conformità che si manifestano entro i 6 (sei) mesi dalla consegna del lotto esistessero già a tale data, a meno che tale ipotesi sia incompatibile con la tipologia del lotto o con la natura del difetto di conformità. A partire dal settimo mese successivo alla consegna del prodotto, sarà invece onere del consumatore provare che il difetto di conformità esisteva già al momento della consegna dello stesso. Per poter usufruire della Garanzia Legale, il consumatore dovrà quindi fornire innanzitutto prova della data dell'acquisto e della consegna del lotto. È opportuno, quindi, che il consumatore, a fini di tale prova, conservi la fattura di acquisto o il DDT ovvero qualsiasi altro documento che possa attestare la data di effettuazione dell'acquisto e la data della consegna. Si presume che il lotto acquistato sia conforme al contratto di vendita laddove il lotto stesso: (i) sia idoneo all'uso al quale servono abitualmente beni dello stesso tipo; (ii) sia conforme alla corrispondente descrizione fatta in catalogo, in perizie o rapporti di Aste Bolaffi o nella documentazione di accompagnamento; (iii) presenti le qualità e le prestazioni abituali di un bene dello stesso tipo che il consumatore può ragionevolmente aspettarsi, tenuto conto anche delle dichiarazioni fatte nel catalogo o nella pubblicità o; (iv) sia idoneo all'uso particolare voluto dal consumatore purché da questi portato a conoscenza di Aste Bolaffi prima della aggiudicazione o vendita e che Aste Bolaffi abbia accettato. Sono esclusi dal campo di applicazione della Garanzia Legale eventuali guasti o malfunzionamenti determinati da fatti accidentali o da responsabilità del consumatore ovvero da un uso o una conservazione del lotto non conforme alla sua destinazione d'uso e/o a quanto previsto nella documentazione allegata al lotto. Non sussiste inoltre alcuna Garanzia Legale se al momento della aggiudicazione o della vendita, il consumatore era a conoscenza del difetto di conformità ovvero non poteva ignorarlo con l'ordinaria diligenza o se il difetto di conformità deriva da informazioni o materiali forniti dall'acquirente. Ogni asta è preceduta da pubblica esposizione che permette agli eventuali compratori di esaminare di persona o attraverso rappresentanti di fiducia i lotti e accertarne l'autenticità, lo stato di conservazione, la provenienza, le caratteristiche, le qualità e gli eventuali vizi e difetti. In caso di difetto di conformità debitamente denunciato nei termini, il consumatore-acquirente ha diritto: (i) in via primaria, alla riparazione o sostituzione gratuita del lotto, a sua scelta, salvo che il rimedio richiesto sia oggettivamente impossibile o eccessivamente oneroso rispetto all'altro; (ii) in via secondaria (nel caso cioè in cui la riparazione o la sostituzione siano impossibili o eccessivamente onerose ovvero la riparazione o la sostituzione non siano state realizzate entro termini congrui ovvero la riparazione o la sostituzione precedentemente effettuate abbiano arrecato notevoli inconvenienti al consumatore) alla riduzione del prezzo o alla risoluzione del contratto, a sua scelta. Il rimedio richiesto è eccessivamente oneroso se impone al Venditore spese irragionevoli in confronto ai rimedi alternativi che possono essere esperiti, tenendo conto (i) del valore che il lotto avrebbe se non vi fosse il difetto di conformità; (ii) dell'entità del difetto di conformità; (iii) dell'eventualità che il rimedio alternativo possa essere esperito senza notevoli inconvenienti per il consumatore.

24 - Legge applicabile

Le presenti Condizioni Generali ed ogni contratto di vendita con Aste Bolaffi e/o il Venditore sono retti a tutti gli effetti dalla legge italiana.

25 - Foro competente

Per ogni controversia inerente alle presenti Condizioni Generali ed ogni contratto di vendita con il Venditore e/o Aste Bolaffi, ivi incluse quelle relative alla interpretazione, esecuzione, risoluzione o validità, sarà competente in via esclusiva il Foro Torino, fatta eccezione per il caso in cui l'acquirente sia un "consumatore" dall'art. 18, comma 1, lett. a) del Codice del Consumo (D. Lgs. 6 settembre 2005 n. 206) nel quale caso sarà competente il foro di residenza o di domicilio del consumatore stesso. Ai sensi dell'art. 141-sexies, comma 3 del Codice del Consumo, Aste Bolaffi informa l'acquirente che rivesta la qualifica di "consumatore" che laddove venga presentato un reclamo o una richiesta in relazione alla quale non sia stata tuttavia possibile risolvere la controversia così insorta, Aste Bolaffi fornirà le informazioni in merito all'organismo o agli organismi di Alternative Dispute Resolution per la risoluzione extragiudiziale delle controversie relative ad obbligazioni derivanti da un contratto concluso in base alle presenti Condizioni Generali di Vendita (i.e.d. organismi ADR, come indicati agli artt. 141-bis e ss. del Codice del Consumo), precisando se intenda avvalersi o meno di tali organismi per risolvere la controversia stessa. Aste Bolaffi informa inoltre che è stata istituita una piattaforma europea per la risoluzione on-line delle controversie dei consumatori (c.d. piattaforma ODR). La piattaforma ODR è consultabile al seguente indirizzo <http://ec.europa.eu/consumers/odr/>; attraverso la piattaforma ODR l'utente consumatore potrà consultare l'elenco degli organismi ADR, trovare il link al sito di ciascuno di essi e avviare una procedura di risoluzione on-line della controversia in cui sia coinvolto.

CON L'INVIO DEL PROPRIO ORDINE D'ACQUISTO, L'OF-

GENERAL TERMS AND CONDITIONS

1 – Introduction

These Terms and Conditions govern the sale by public auction, private negotiation or by any other means of any type of goods or collectables by Aste Bolaffi S.p.A. auction house, with registered office at Via Cavour no. 17, Turin, share capital of 10,567.00 Euro fully paid-up, VAT number 09591610010, Register of Companies no. TO-1064393, PEC (certified email) address astebolaffi@pec.bolaffi.it (hereinafter "Aste Bolaffi"). The lots offered for sale, except in exceptional cases, are the property of third parties (hereinafter "Seller") who have irrevocably entrusted the sale of the lots to Aste Bolaffi which acts only as an intermediary. Information about the auction may be included in the catalogue or announced in the saleroom before or during the sale. The terms and conditions of sale are subject to updates that will immediately be posted on www.astebolaffi.it. If there are any discrepancies between the text of the Terms and Conditions published in the auction catalogue and those published on the Aste Bolaffi website, the online version will take precedence.

2 – Catalogues

Aste Bolaffi shall not be held liable with regard to illustrations, descriptions, condition reports, values and estimates of the lots contained in the catalogues and in any other illustrative materials. Illustrations, descriptions, condition reports, values and estimates are provided purely as a guide and only serve to clearly identify the lot and bidders should not rely on them as statement of fact. The illustrations, descriptions, condition reports, values and estimates are made to the best of Aste Bolaffi's knowledge and do not in any way constitute guarantees or promises of quality in accordance with Articles 1490 and 1497 of the Italian Civil Code. Lots may be sold at prices that are higher or lower than the estimated values indicated in the catalogues. At the sole discretion of Aste Bolaffi estimated values are subject to change. The estimated values published in the catalogue do not include Aste Bolaffi's buyer's premium, the costs of droit de suite (artist's resale royalty), customs and export duties and fees and VAT (if any). All copyrights related to images, illustrations, text, captions and descriptions in Aste Bolaffi catalogues are and will remain the exclusive property of Aste Bolaffi. Such images, illustrations, text, captions and descriptions may not be used or reproduced by the buyer and/or third parties without Aste Bolaffi's prior written consent.

3 – Inspection of lots prior to the auction

Prospective buyers are able to examine lots before the auction on days and during the times established at Aste Bolaffi's discretion. Individuals may handle lots on display at their own risk. Some large or heavy items may be dangerous if handled incorrectly and may only be handled with the assistance of Aste Bolaffi Staff.

4 – Participation in the saleroom

In order to improve auction procedures, all potential buyers are required to obtain a numbered bidding paddle before the start of the public auction for use when making bids. Buyers may also pre-register during the pre-auction viewing days. By completing and signing the registration form and being given a numbered paddle, buyers accept these Terms and Conditions. Aste Bolaffi reserves the right to ask bidders for information and documents for identification purposes as well as information regarding bank references. In some situations, Aste Bolaffi reserves the right to require bidders to pay a deposit to guarantee the payment of the sale price and auction commission. Aste Bolaffi may, in its sole discretion, ban unwelcome or unsuitable bidders from entering the saleroom. If a bidder is acting in the name and on behalf of another person or entity a suitable power of attorney must be shown before the auction takes place. Aste Bolaffi reserves the right to refuse agents or brokers of third parties to participate in an auction if, in its opinion, power of attorney has not been demonstrated. A bidding paddle must be used to indicate bids to the auctioneer during the auction. In the event of any doubts regarding the hammer price or the successful bidder, participants should attract the auctioneer's attention immediately. All lots sold will be invoiced to the name and address provided when the bidding paddle is assigned and may not be transferred to other name and/or address. Aste Bolaffi will not accept any complaint or claim for paddle loss or theft. At the end of the auction, the paddle must be returned to the registration desk.

5 – Participation by mail, via telephone or online

By submitting and signing the designated forms, the participant agrees to take part in the relevant auction and agrees to pay the hammer price and buyer's premium if his or her offer(s) is or are successful. The participant also agrees to verify at the end of the auction if his or her offer(s) has or have been successful, exempting Aste Bolaffi from any liability in this regard. Claims due to negligence or error in the filling out of written offers will not be accepted. Aste Bolaffi declines all liability to persons partic-

ipating in the auction by telephone and or online in the event of non-participation due to any errors that may occur during or prior to the telephone and/or internet connection.

6 – Awarding of lots

Lots will be awarded to the highest bidder. Aste Bolaffi reserves the right to cancel an award in the event of any third-party disputes claiming private or State ownership of the Lot. We do not accept bids below the starting price. Lots will open at the bid indicated as the starting price, except when a higher offer has been received prior to the opening of the auction; in this case the lot will open at the subsequent bidding increment after that offer. In the event of equal absentee bids, which take priority over bids made in the saleroom, the bid which arrived first shall take precedence. Bidding increments will be regulated at the discretion of the auctioneer. The minimum increment will be € 25.00. The auctioneer reserves the right to withdraw, add, combine or divide lots, and the right to refuse a bid in the saleroom or a written offer. The auctioneer reserves the right to withdraw a lot from the auction if bids do not reach the reserve price agreed with the Seller.

7 – Auction fees for the sale of lots with the VAT margin scheme

The Article 45 of Italian Law 342 of 21 November 2000 provides the application of margin scheme to sales where commission charges applied: with: (a) private persons; (b) taxable persons which have subjected the transaction to the margin scheme; (c) persons who have not been able to deduct tax in accordance with Articles 19, 19-bis and 19-bis2 of Italian Presidential Decree no. 633/72 (who have sold the asset in exemption pursuant to Articles 10 and 27-quinquies); (d) persons covered by the exemption arrangements provided for small businesses in the State they belong to. No particular symbol will be used to identify the lots sold in the margin scheme. As regards this scheme, in the event of award or sale, the buyer will be charged a buyer's premium in favour of Aste Bolaffi according to the following percentages:


Auction of classic cars and motorcycles: in addition to the hammer price, the buyer shall pay a fixed buyer's premium of 15% on each lot.

Numismatic and philatelic auctions: in addition to the hammer price, the buyer shall pay the following buyer's premium on each lot: 22% on the portion of the hammer price up to € 250,000; 20% on the portion between € 250,001 and € 500,000; 18% on portions over € 500,001.

For all other auctions: in addition to the hammer price, the buyer shall pay the following buyer's premium on each lot: 25% on the portion of the hammer price up to € 100,000; 22.5% on the portion between € 100,001 and € 250,000; 20% on the portion between € 250,001 and € 500,000; 18% on portions over € 500,001.

The buyer's premium in favour of Aste Bolaffi is inclusive of VAT.

8 – Auction fees for the sale of lots with standard VAT

The  symbol after the lot number indicates standard VAT and a buyer's premium that differs from that normally used for lots sold in the margin scheme. These premiums vary depending on where the goods are shipped:

- goods that remain within the EU:

1. Buyer's premium rate for VAT exempt buyers: 15% (classic cars and motorcycles); 18% (all other categories).
2. Buyer's premium rate for VAT payers: the same as those applied for the VAT margin scheme.
3. VAT on the hammer price at the following rates:

• books	4%
• stamps	10%
• all other categories	22%;


4. VAT on buyer's premium payable at 22%.

- goods that are shipped outside the EU:

The buyer's premium rates are the same as those applied for the VAT margin scheme.

VAT refund. Non-European buyers that are exempt from paying VAT are eligible for a refund of the VAT paid on the hammer price if they present an official document (customs declaration) attesting to the export of the goods from the European Union within 90 days of delivery. Non-resident buyers that are VAT payers, domiciled in European Union countries or non-EU countries, can request a refund of the VAT paid on the hammer price and the 22% VAT calculated on the buyer's premium, by presenting an official document (CMR or customs declaration) attesting to the export of the goods from the European Union within 90 (ninety) calendar days after delivery. If the goods are shipped outside the European Union by the auction house, the aforementioned refundable VAT will not be included on the invoice.

9 – Lots being sold under Temporary Import regime

The symbol  after the lot number indicates its Temporary Import status within Italy. Lots purchased under the Temporary Import regime cannot be collected directly by the buyer, but must be shipped by the auction house, at the expense of the buyer, once the Temporary Import proce-

dures has been closed.

10 – Payment

Payment must be made by buyers in the saleroom at the time of delivery of the lots and for buyers participating by written offers, via telephone or online within 7 (seven) calendar days from receipt of the invoice. Payments can be made in cash (within the limits permitted by law), by cheque or banker's draft, debit card, credit card (only American Express, MasterCard and Visa circuits) or by bank transfer. If payment is made by American Express credit card or PayPal, a surcharge of 3.50% (three point five zero per cent) is payable on the hammer price or sale price. Payments will not be accepted from anyone other than the buyer. Default interest will be charged on all amounts that are not paid according to the terms at an annual rate of 5% (five per cent). Aste Bolaffi may grant extended payment terms. Extended payment terms must be agreed and formalised prior to the auction. Aste Bolaffi will issue an invoice to a successful bidder using the procedures provided for in these Terms and Conditions. In the event of non-payment of the purchase price or any other amount due by the buyer to Aste Bolaffi within thirty (30) calendar days from the end of the month in which the invoice is issued, Aste Bolaffi shall be entitled to rescind the sales contract pursuant to Art. 1456 of the Italian Civil Code by giving written notice to the buyer, without prejudice to its right to compensation for the damage caused by the non-fulfilment. Any instalments paid by the buyer before the sales contract is rescinded will be retained by the auction house as compensation pursuant to Art. 1526 of the Italian Civil Code without prejudice to compensation for further damages.

11 – Collection and delivery of sold lots

Without prejudice to the provisions in Article 21 below and until full payment of the amount due has been received, the lots shall be kept at Aste Bolaffi's premises and insured with adequate coverage at the expense of Aste Bolaffi. The obligation to deliver the lots sold is subject to full settlement of all sums due to Aste Bolaffi by the buyer. Aste Bolaffi does not assume the obligation to arrange shipment of lots, which must be picked up from the Aste Bolaffi premises. The lot will be delivered to the Buyer at the latter's expense and care, no later than 5 (five) working days from the date of sale. If the buyer fails to collect the lot within this deadline Aste Bolaffi shall be entitled to charge the buyer an amount equal to 1% of the sale price for each month of delayed collection of the lot. Upon receipt of payment and when requested the lots may be shipped by registered mail at the risk and expense of the buyer.

12 – Exporting lots

Customs and export costs shall be borne by the buyer. Applications to the relevant authorities and entities for the issuance of the certificate of free circulation for export, in accordance with the applicable legislation on such matters, will be made by the auction house on behalf of the buyer. The buyer is required to pay the expenses upon receipt of the invoice. Approximately 10-12 weeks are required to obtain the export licence. Lots in the Temporary Import regime and coming from abroad are authorised to remain in Italy for a determinate amount of time and are exempt from the relevant safeguard provisions in the Code of Cultural Heritage. For this reason it will not be necessary to apply for a free circulation certificate to leave Italy. Temporarily imported lots cannot be collected by buyers, but must be shipped by the auction house at the expense of the buyer.

13 – No guarantees on lots

Without prejudice to the provisions in Article 23 below, all lots are sold "as is" by Aste Bolaffi on behalf of the Seller with any flaws, defects, imperfections, damage and/or lack of quality present at the time of the auction. Each auction is preceded by a public viewing that allows potential buyers to examine the lots in person or through trusted representatives, and establish their authenticity, state of conservation, provenance, characteristics, qualities and possible defects and flaws. Each potential buyer is responsible for inspecting a lot before purchasing to ensure that it complies with the descriptions and pictures in the catalogue and, where appropriate, seeking the opinion of a scholar or an independent expert to verify its authenticity, provenance, attribution, origin, date, age, period, cultural origin or source and condition. Upon request and for guidance only, Aste Bolaffi can provide written reports ("condition reports") that can supplement the catalogue information. Except in cases where defects or material flaws have intentionally been concealed from the buyer, Aste Bolaffi gives no contractual guarantee regarding the sale of the lots even against loss of rights of title since the sale is at the risk and danger of the buyer pursuant to and with the effects of Article 1488, paragraph 2, of the Italian Civil Code.

14 – Limitation of Aste Bolaffi's liability

Except in the case of wilful misconduct or gross negli-

lating to the preparation or management of the auction or any matter relating to the sale of the lots. Except in the case of wilful misconduct or gross negligence, Aste Bolaffi shall not under any circumstances be liable for indirect or consequential damages, for lost profits or damages from loss of opportunities. Any possible liability of Aste Bolaffi and/or of the Seller with respect to the buyer in connection with the purchase of a lot by the latter shall be limited to the corresponding hammer price and purchase price and the buyer's premium paid by the buyer.

15 – Expert reports and certificates

Aste Bolaffi reserves the right to issue expert reports/extensions when requested by the buyer. Expert reports are not issued by Aste Bolaffi in relation to lots whose catalogue description states that they are accompanied by a certificate. It is hereby specified that any grant of expert reports/extensions does not change the payment terms set out in Article 10 above or constitute any form of guarantee regarding sold lots. Only in the cases provided for by Art. 64 of Italian Legislative Decree no. 42 of 22 January 2004, Aste Bolaffi, upon request from the buyer shall provide the buyer with a statement containing all information available on the authenticity of the lot or on its probable attribution and provenance.

16 – Numismatic auction catalogues

The catalogues used as references are as follows: Bol. (Aste Bolaffi catalogue of coins and banknotes - Kingdom of Sardinia, the Kingdom of Italy and Italian Republic), Bol. Vat. (Aste Bolaffi catalogue of Vatican City coins) Bab. (Babelon), Bartolotti, Biaggi, Bohering Calciati, Cottages, BMC (British Museum catalogue), Ciani, CNI (Corpus Nummorum Italicorum), Cra. (Crapanzano/Giulianini), Cra. Vol. II (Crapanzano/Giulianini vol. II), Crawford, Coh. (Cohen), Crippa, Dav. (Davenport), Di Giulio, D.O.C. (Dumbarton Oaks Collection), Friedb. (Friedberg), Gad. (Gadoury), Galeotti, Gig. (Gigante), Gav. (Gavello) Guadàn, Gulbenkian, Haeb. (Haeberlin) Heiss, Herzfelder, Jenkins and Lewis, Krause, Mesio, Müller, Mont. (Montenegro), Mont. Ve. (Montenegro Venezia), Muntoni, M.zu.A. (Miller zu Aicholds), Pag. (Pagani), Pozzi, Rav. (Ravegnani Morosini), R.I.C. (Roman Imperial Coinage), Rizzo, Seaby, Sears, Schl. (Schlumberger), Sim. Simonetti. Philatelic auction: The numbering refers to that of Bolaffi and Sassone catalogues for the Ancient Italian States, Kingdom of Italy, Italian Republic and Italian countries, to the Yvert-Tellier catalogue and to the Unificato for Europe and to the Yvert-Tellier and Stanley Gibbons catalogue for Overseas. Any reference to other catalogues will be indicated specifically. .

17 – Terms used in catalogues

Furniture and paintings auction: Guido Reni: in our opinion authentic work by the artist. Guido Reni (attributed): in our opinion probably work at least partly done by the artist. Guido Reni (workshop): in our opinion work created in the artist's workshop, but by an unidentified artist. Guido Reni (circle): in our opinion the work of an unidentified artist, produced during the lifetime of the cited artist. Guido Reni (follower): in our opinion the work of an unidentified artist, not necessarily a pupil of the cited artist, potentially produced at a later date. Guido Reni (style): in our opinion a work executed in the style of the artist in contemporary or quasi-contemporary times. Guido Reni (manner or school): in our opinion a work executed in the style of the artist by an unidentified artist but who is influenced by him/her, even in a period well after the artist's death. From Guido Reni: in our opinion a copy of a known painting of the artist. Signed/Dated/Inscribed: in our opinion the signature and/or date and/or inscription is by the artist's hand. Bears signature/bears date/bears inscription: in our opinion the signature/date/inscription appears to be of another hand and/or of other era. Aste Bolaffi reserves the right to express its own opinion related to the artist, attribution, origin, dating, provenance and condition of the lots in the catalogue. It is, in any case, an opinion and should not be considered in any way an expert judgement.

Philatelic auction:

♦♦ mint Ⓞ cancelled ◊ front cover
★ hinged △ fragment ☒ letter-aerogramme Ⓢ without gum

Numismatic auction: Ac (Acmonital), **Ae** (Bronze), **Ag** (Silver), **Al** (Aluminium), **An** (Antimony), **Au** (Gold), **Ba** (Bronzital), **Cn** (Copper-nickel), **Cu** (Copper), **El** (Electro), **It** (Italm), **M.b.** (White metal), **Ma** (Silver-plated metal), **Md** (Gilded metal), **Mi** (Mixture), **Ni** (Nickel), **Ott.** (Brass), **Pb** (Lead), **Pe** (Pewter), **Pl** (Platinum), **Sn** (Tin), **Zn** (Zinc)

Jewellery auction: Cartier Jewel. This wording implies that in our opinion the object is, due to signatures, characteristics, marks, attributable to the maison indicated. It is understood that any written or verbal representation provided by Aste Bolaffi, including those contained in the catalogue, reports, comments or appraisals concerning any characteristic of a lot, such as authorship, authenticity, provenance, attribution, origin, date, age, period, cultural origin or source, its quality, including the price or value, solely reflect assessments made in good faith by Aste Bolaffi and can be reviewed and changed at any time by

Aste Bolaffi. The buyer shall not treat these assessments as statement of fact or place any reliance on such representations.

18 – Verification of cultural interest

Aste Bolaffi in its sole discretion may temporarily award lots that, before or during the auction, are subjected to the notification of the start of a procedure for the declaration of cultural interest referred to in Article 14 et seq. of Italian Legislative Decree no. 42 of 22 January 2004 (the "Code of Cultural Heritage"). In the event of temporary award Aste Bolaffi will report the sale to the relevant Ministry pursuant to Art. 59 of the Code of Cultural Heritage. The sale completion will be subject to the ruling made by the relevant Ministry regarding the status of the property as a "cultural heritage item" and the failure by the Ministry to exercise its right to pre-emption within sixty days of the receipt of the report or within the longer term of one hundred and eighty days referred to in Art. 61, paragraph 2, of the Code of Cultural Heritage. Pending these terms, the lot cannot be released to the buyer.

19 – Droit de suite (Artist's Resale Royalty)

Italian Legislative Decree no. 118 of 13 February 2006, implementing Directive 2001/84/EC, introduced into Italian law the right of authors of works of art and manuscripts, and their successors, to receive a fee on the price of each sale of the original work subsequent to the first sale (so-called "droit de suite"). The "droit de suite" is due only if the sale price is not less than 3,000.00 Euro. It is calculated as follows: · 4% for the portion of the sale price from € 0 to € 50,000.00; · 3% for the portion of the sale price from € 50,000.01 to € 200,000.00; · 1% for the portion of the sale price from € 200,000.01 to € 350,000.00; · 0.5% for the portion of the sale price from € 350,000.01 to € 500,000.00; · 0.25% for the portion of the sale price exceeding € 500,000.00. Aste Bolaffi is required to collect and remit the "droit de suite" to the Italian Society of Authors and Publishers (SIAE). Lots marked with the symbol *** are subject to the "droit de suite" in the above-specified percentages for a total amount not exceeding € 12,500.00. In addition to the price and the buyer's premium and other expenses, the buyer agrees to pay the "droit de suite", which should be paid to the Seller under Article 152, paragraph 1, of Italian Law no. 633 of 22 April 1941. The "droit de suite" will be charged in accordance with Article 10 above.

20 – Absence of the right of withdrawal

Online offers and sale of lots online by Aste Bolaffi constitute a distance contract governed by Chapter I, Title III (Arts. 45 et seq.) of the Consumer Code and Italian Legislative Decree no. 70 of 9 April 2003, containing the provisions governing e-commerce. Article 59, paragraph 1, sub-para. m) of the Consumer Code excludes the right of withdrawal as regards contracts concluded in a public auction, as the auctions organised by Aste Bolaffi are, which also provide the opportunity of participating online. Therefore, there is no right of withdrawal in relation to lots auctioned in this manner.

21 – Sale with retention of title

Lots are awarded or sold by Aste Bolaffi with retention of title under Article 1523 of the Italian Civil Code and the ownership of the lots will be transferred to the buyer only when the full purchase/sale price has been received. The risk of loss or damage of lots will be transferred to the buyer upon their delivery. The obligation to deliver sold lots is subject to the prior payment of the price due and of any other amount due to Aste Bolaffi in full by the buyer according to these Terms and Conditions.

22 – Post-auction sales

In the thirty days following the auction date, Aste Bolaffi offers the chance to purchase any lots still unsold online in the "Compra Subito (Buy Now)" section of the website www.astebolaffi.it, where it is possible to make a binding offer for the lots that are still available, at the auction starting price plus the traditional buyer's premium. Aste Bolaffi reserves the right to refuse the offer received.

23 – Legal warranty for consumers

If the Seller of a lot is a "professional" pursuant to the provisions of Art. 18, paragraph 1, sub-para. b) of the Consumer Code (Italian Legislative Decree no. 206 of 6 September 2005), a legal warranty of conformity will be applied to the lot awarded or sold through Aste Bolaffi under Articles 128-135 of the Consumer Code (hereinafter "Legal Warranty"). The Legal Warranty is reserved only to buyers who are natural persons and participate in the auction or sale for purposes that do not fall under the categories of trade, industry, craft or other professional activities. Since all lots are "pre-owned goods" pursuant to and for the purposes of Art. 134, paragraph 2, of the Consumer Code, the Seller is liable to the buyer for any lack of conformity which exists at the time of delivery of the product and that become apparent within 1 (one) year from the date of delivery. The lack of conformity must be reported to Aste Bolaffi or to the Seller, under penalty of forfeiture of the warranty, within two months from the date it was discovered. Unless proved otherwise, any lack of conformity which becomes apparent within six months

of delivery of the lot shall be presumed to have existed at the time of delivery unless this presumption is incompatible with the type of lot or the nature of the lack of conformity. From the seventh month after the delivery of the product, it will instead be the burden of the buyer to prove that the lack of conformity already existed at the time of delivery. In order to use the Legal Warranty, the buyer will need to provide evidence of the date of purchase and delivery of the lot. It would be advisable for buyers to keep the purchase invoices, delivery notes and any other documents relating to the purchase and delivery of lots. It is assumed that the purchased lot is in accordance with the sales contract when the lot: (i) is suitable for the use that goods of the same type are normally used for; (ii) complies with the corresponding description given in the catalogue, in expert reports or reports by Aste Bolaffi or in any accompanying documentation; (iii) provides the usual quality and performance of goods of the same type that the buyer can reasonably expect, also taking into account the statements made in the catalogue or advertising material; (iv) is suitable for the particular purpose desired by the buyer as long as this was made known to Aste Bolaffi before the auction or sale and Aste Bolaffi accepted this. Any failures or malfunctions due to accidental events or the responsibility of the buyer are excluded from the scope of the Legal Warranty, as well as any use or storage of the lot that does not comply with its intended use and/or the provisions in the documentation accompanying the lot. Furthermore, there is no Legal Warranty of any kind, if at the time of the award or sale, the buyer was aware of the lack of conformity or could not have failed to be aware of it with ordinary due diligence or if the lack of conformity stems from information or materials provided by the buyer. Each auction is preceded by a public viewing that allows potential buyers to examine the lots in person or through trusted representatives and establish their authenticity, state of conservation, provenance, characteristics, qualities and possible defects and flaws. In the event of a lack of conformity duly reported within the terms, the buyer shall be entitled: (i) primarily, to the free repair or replacement of the lot, according to his/her choice, except when the requested remedy is impossible or excessively expensive to perform compared to the other option; (ii) secondly, (i.e. where the repair or replacement is impossible or prohibitively expensive or the repair or replacement has not been carried out within a reasonable time or the previous repair or replacement caused significant inconvenience to the buyer) to a price reduction or termination of the contract, according to his/her choice. The requested remedy is too expensive if it imposes unreasonable costs on the Seller in comparison to alternative remedies that may be exercised, taking into account (i) the value that the lot would have if it were not for the lack of conformity; (ii) the extent of the lack of conformity; (iii) the possibility that the alternative remedy may be completed without significant inconvenience to the buyer.

24 – Applicable law

These Terms and Conditions and every sales contract with Aste Bolaffi and/or the Seller shall be governed in all respects by Italian law.

25 – Jurisdiction

Any dispute relating to these Terms and Conditions and any sales contract with the Seller and/or Aste Bolaffi, including those relating to their interpretation, execution, termination or validity, shall be referred exclusively to the Court of Turin, except in cases where the buyer is a "consumer" under Art. 18, paragraph 1, sub-para. a) of the Consumer Code (Italian Legislative Decree no. 206 of 6 September 2005) in which case it will be settled by the court of residence or domicile of the consumer. Pursuant to Art. 141-sexies, paragraph 3 of the Consumer Code, Aste Bolaffi informs the buyer who qualifies as a "consumer" that when a complaint or application is submitted in relation to which it has not been possible to resolve the dispute in question, Aste Bolaffi will provide the information about the Alternative Dispute Resolution body or bodies for out-of-court settlements of disputes relating to obligations arising from a contract concluded under these Terms and Conditions (the so-called ADR bodies, as specified in Articles 141-bis et seq. of the Consumer Code), specifying whether or not it intends to resort to the use of such bodies to resolve the dispute. Aste Bolaffi also states that a European platform for the on-line resolution of consumer disputes (so-called ODR platform) has been established. The ODR platform can be viewed at the following web address <http://ec.europa.eu/consumers/odr/>; through the ODR platform the consumer user can consult the list of ADR bodies, find the link to the website of each of them and start an online resolution procedure of the dispute in which they are involved.

WHEN SUBMITTING ABSENTEE BID, SALEROOM BID, TELEPHONE OR ONLINE BID, THE BIDDERS CONFIRMS THAT THEY HAVE READ AND ACCEPTED ALL THE TERMS AND CONDITIONS OF SALE AS LISTED ABOVE.

NOME E COGNOME

RAGIONE SOCIALE

INDIRIZZO DI FATTURAZIONE

CITTÀ

CAP

EMAIL

TEL

C.F. / P.I.

Con l'invio e la sottoscrizione del presente modulo, accetto di prendere parte all'asta in oggetto e mi impegno a corrispondere il prezzo di acquisto previsto dalle Condizioni Generali di Vendita di Aste Bolaffi qualora le mie offerte scritte o telefoniche, abbiano successo. Allego al presente modulo fotocopia della mia carta di identità e codice fiscale. Prendo atto che l'incremento minimo per le offerte per corrispon-

denza è di 25 € e che il prezzo di aggiudicazione sarà maggiorato dei diritti d'asta ed eventuali spese (come da Condizioni Generali di Vendita paragrafo 6 - 7). Sono consapevole che le spese di spedizione del/dei lotto/i aggiudicato/i sono a carico dell'acquirente. Dichiaro di aver preso visione delle Condizioni di Vendita e delle Note Importanti consultabili sul catalogo dell'asta in oggetto e online sul sito

www.astebolaffi.it e di accettarle tutte integralmente.

- Si consiglia di spedire il presente modulo entro 24 ore dall'inizio dell'astaviamail all'indirizzo info@astebolaffi.it o via fax al numero 011-5620456. Aste Bolaffi non sarà tenuta responsabile della mancata partecipazione qualora il presente modulo non pervenisse in tempo.



OFFERTE PER CORRISPONDENZA

Numero lotto e titolo	Offerta massima (esclusi i diritti d'asta)



OFFERTE TELEFONICHE

Numero lotto e titolo	Offerta massima esclusi i diritti d'asta qualora non fossi raggiungibile

Con la presente, vi chiedo e autorizzo a contattarmi durante l'asta in oggetto per partecipare telefonicamente ai lotti indicati sopra. **Accetto implicitamente l'aggiudicazione alla base d'asta di ogni lotto per il quale ho chiesto la partecipazione telefonica.** Inoltre qualora non doveste riuscire a contattarmi, vi autorizzo ad acquistare i lotti indicati fino all'offerta massima riportata nella 2° colonna (opzione facoltativa) e se non riportata alla base d'asta. Prendo atto che non vengono accettate richieste di partecipazione telefonica per lotti con base d'asta inferiore a € 500. Sono consapevole che Aste Bolaffi S.p.a. declina ogni responsabilità nel caso di mancata esecuzione della partecipazione telefonica per malfunzionamento della linea e/o indisponibilità e/o altri impedimenti. Il sottoscritto acconsente alla registrazione, con ogni modalità, da parte di Aste Bolaffi S.p.a. o di suoi incaricati delle offerte fatte nel corso dell'asta mediante partecipazione telefonica al fine di migliorare la qualità del servizio e di garantire una verifica a posteriori del contenuto e del valore dell'offerta.

Con la presente, vi chiedo e autorizzo ad acquistare per mio conto i lotti sopra segnati, fino all'offerta massima compresa indicata nella tabella.

Consenso al trattamento dei dati personali - articoli 13 e 14 del Regolamento (UE) n. 2016/679 (di seguito il "Regolamento") I dati personali comunicati saranno trattati al solo fine di rendere possibile la partecipazione alle Aste Bolaffi S.p.A. e l'invio dei cataloghi ad esse relativi. Essi non saranno ceduti o comunicati a terzi per trattamenti diversi da

quelli appena citati e potrà esserne in qualunque momento richiesta, se ne ricorrano i presupposti di legge e secondo le modalità previste dal Regolamento, la cancellazione, la trasformazione in forma anonima o il blocco dei dati trattati in violazione di legge, nonché l'aggiornamento, la rettifica o, se vi è interesse, l'integrazione dei dati;

l'opposizione per motivi legittimi al trattamento stesso, nonché il diritto a chiedere la limitazione di trattamento dei dati e il diritto alla portabilità dei dati alla Titolare del trattamento dei dati: la Aste Bolaffi S.p.A., con sede legale in via Cavour n. 17/F - 10123 Torino. Il consenso è obbligatorio ai fini della partecipazione alle Aste Bolaffi.

DATA

FIRMA PER VISIONE E ACCETTAZIONE

ASTE BOLAFFI